



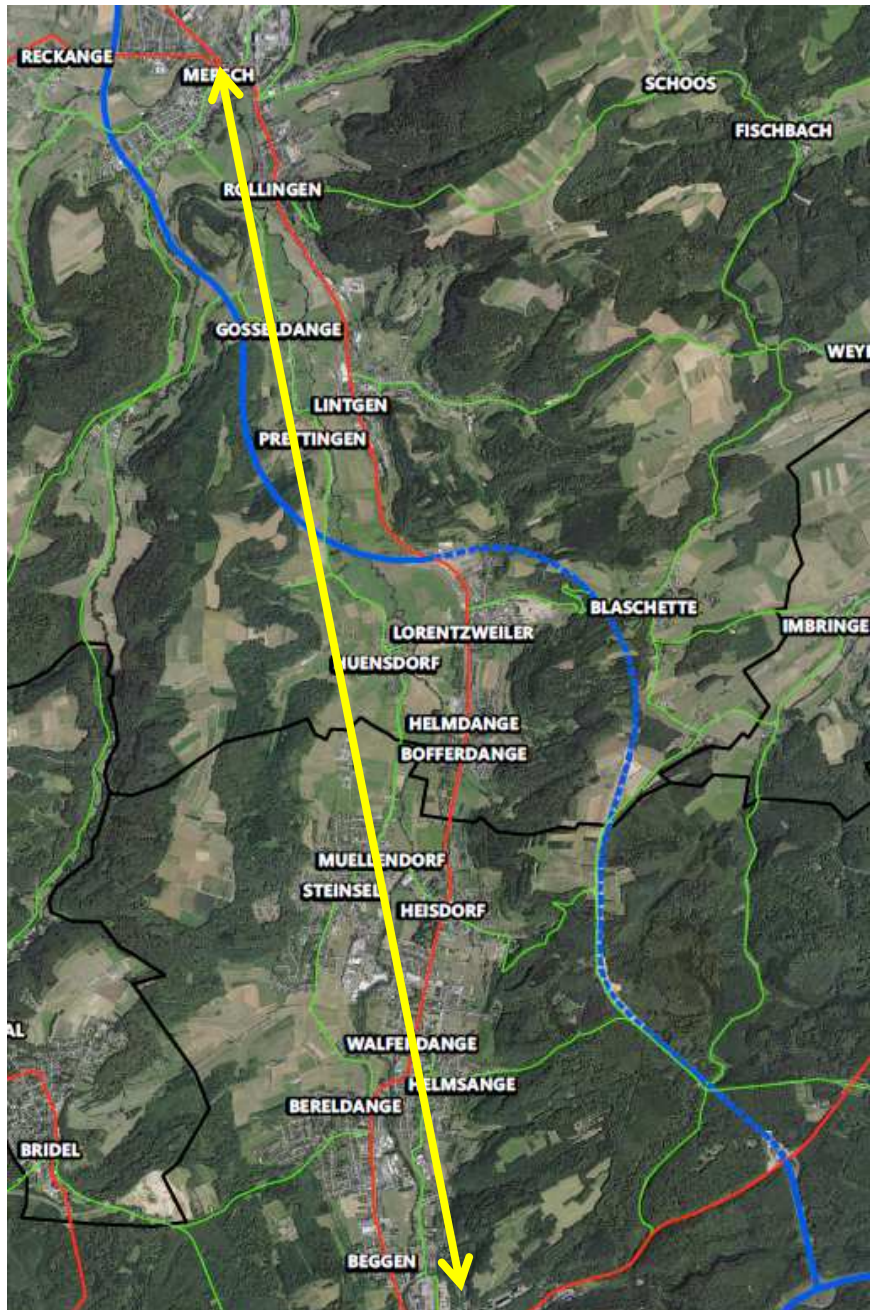
Conférence de presse du 28 juillet 2015

Mesures d'apaisement du trafic
sur le CR123 et la N7 dans le
cadre de l'ouverture de l' A7

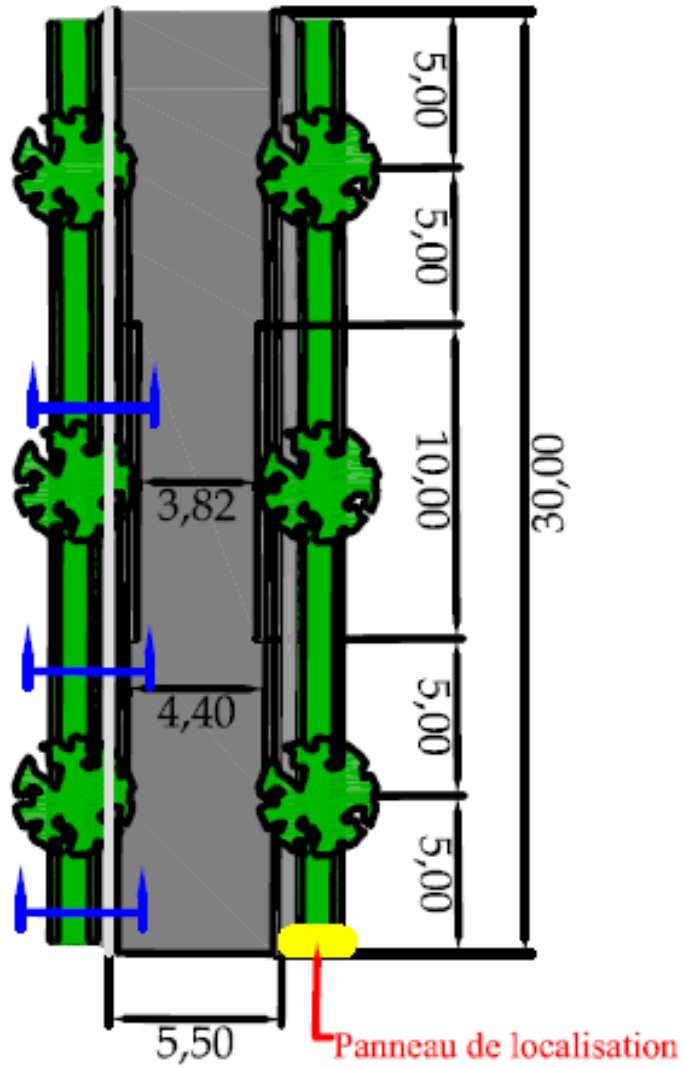


LE GOUVERNEMENT
DU GRAND-DUCHÉ DE LUXEMBOURG
Ministère du Développement durable
et des Infrastructures

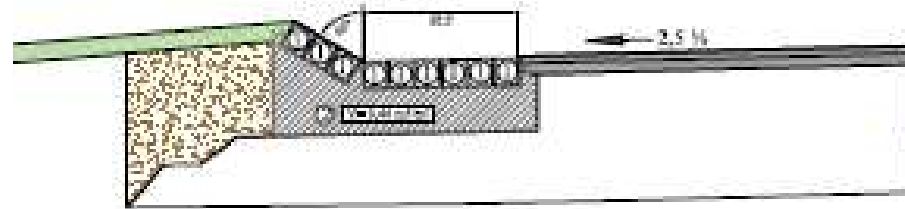
Administration des ponts et chaussées



Mesure 1

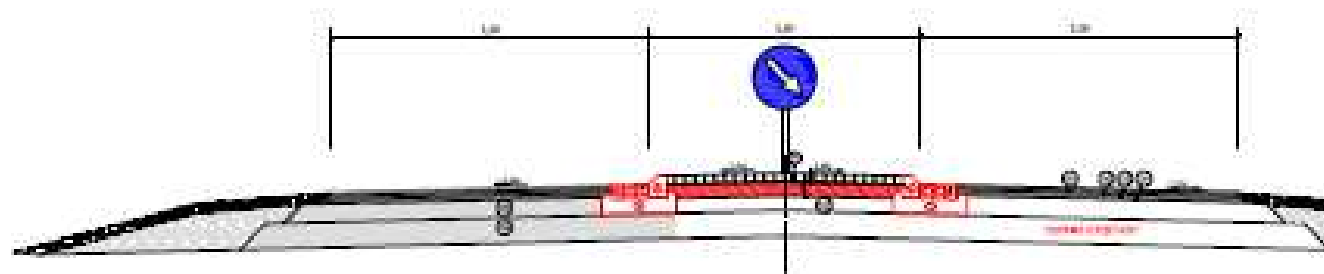
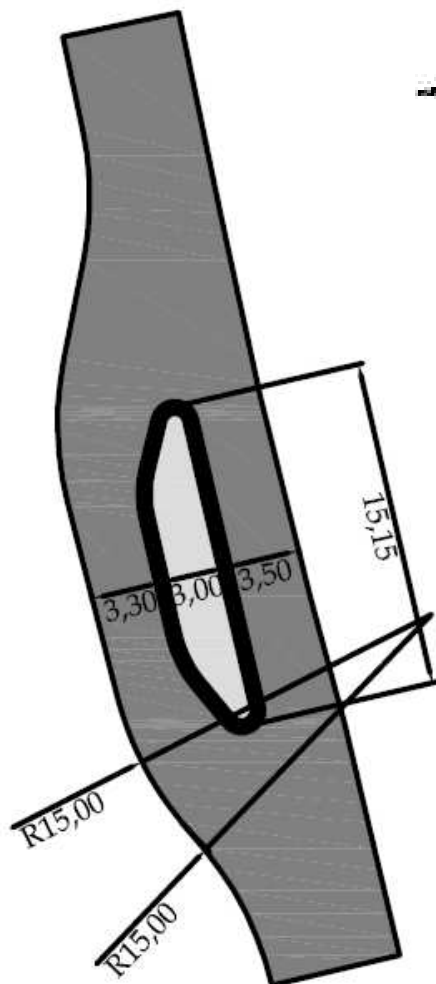


Bandes de pavés



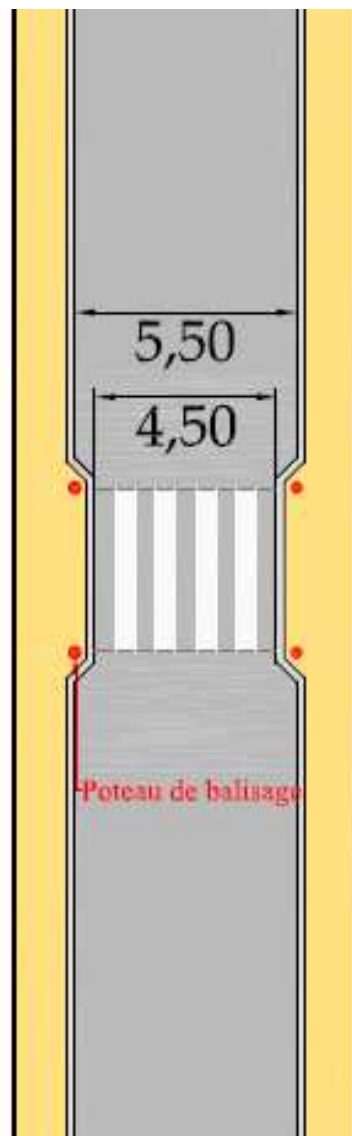
Mesure 2

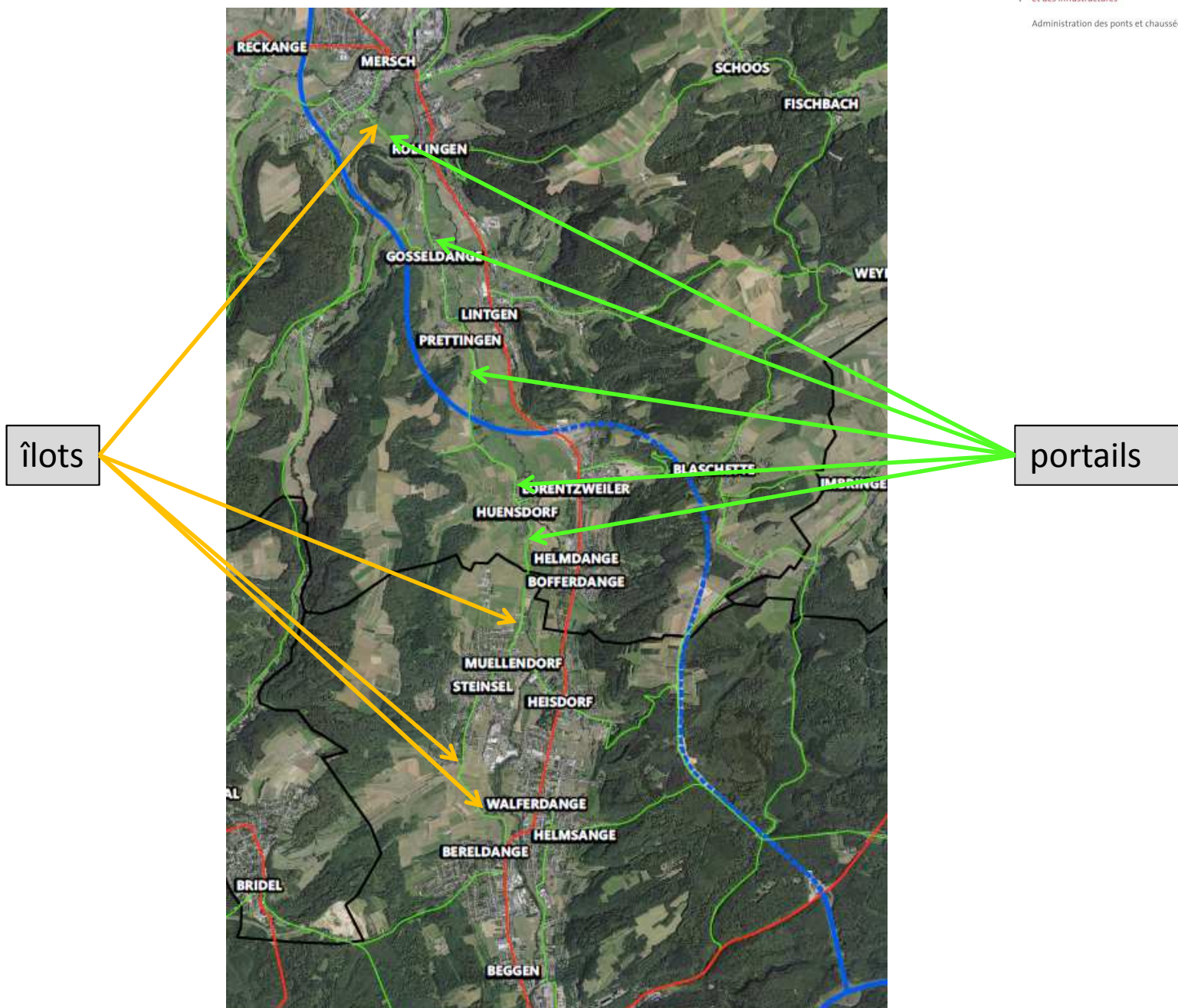
 Panneau de localisation



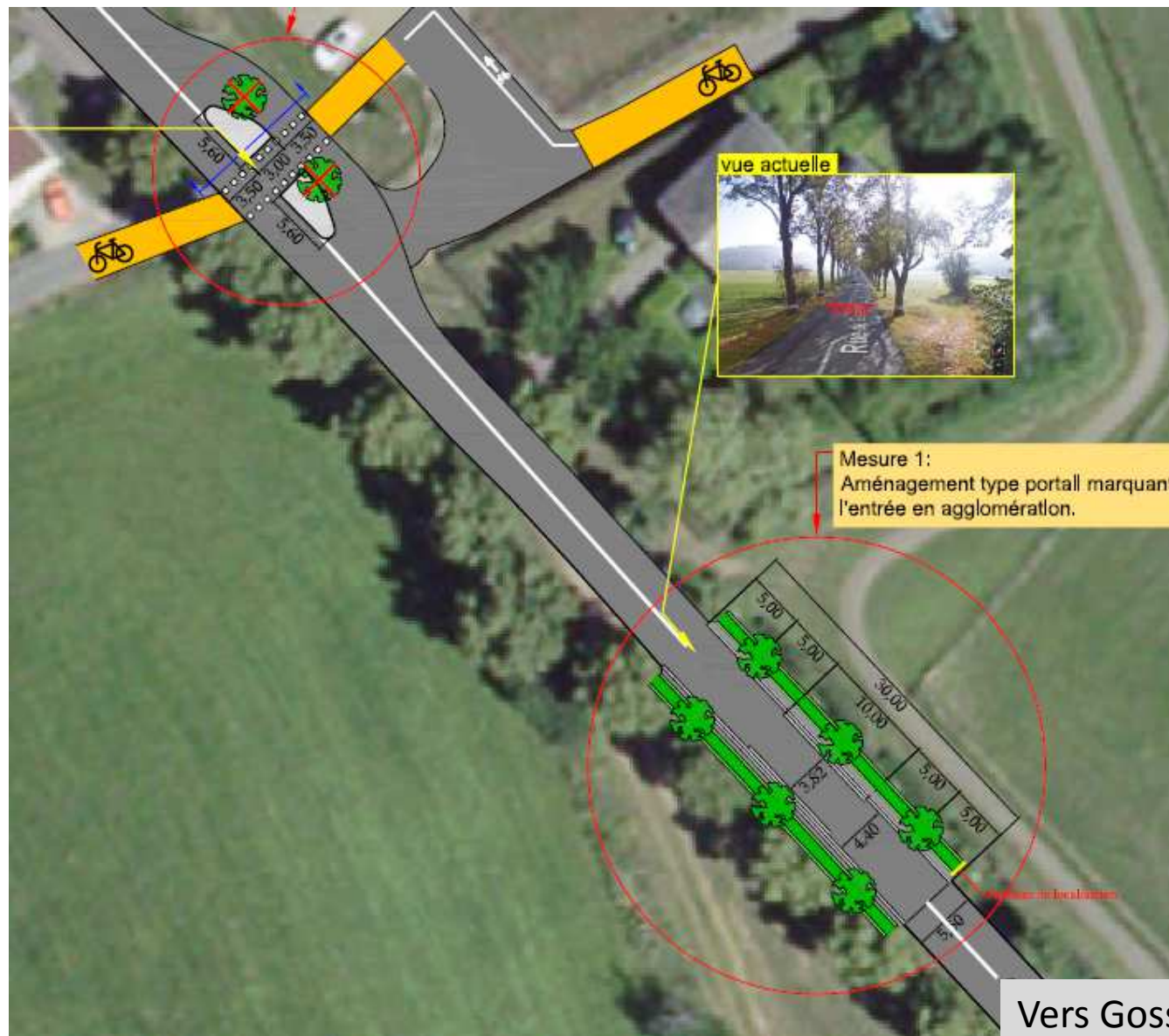
Entrée en agglomération

Mesure 3





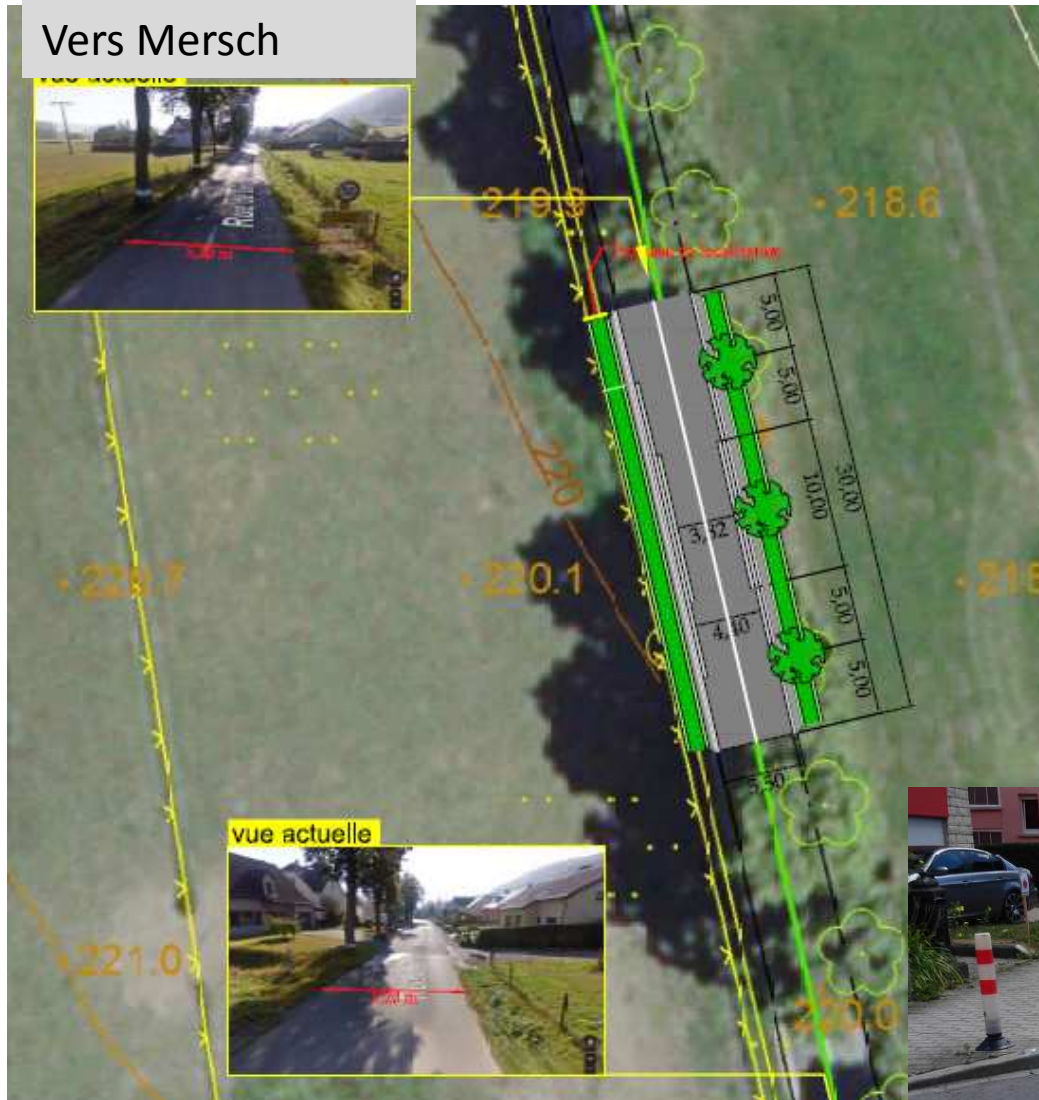
Mersch



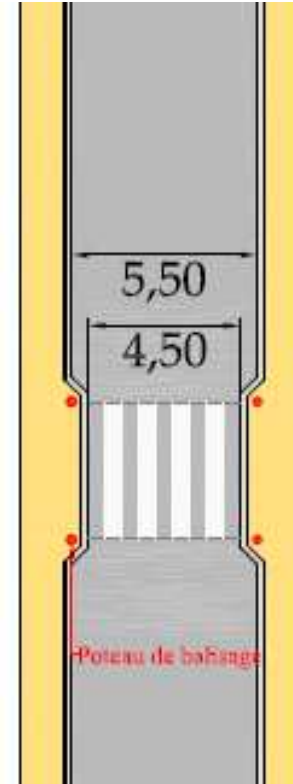
Vers Gosseldange

Gosseldange

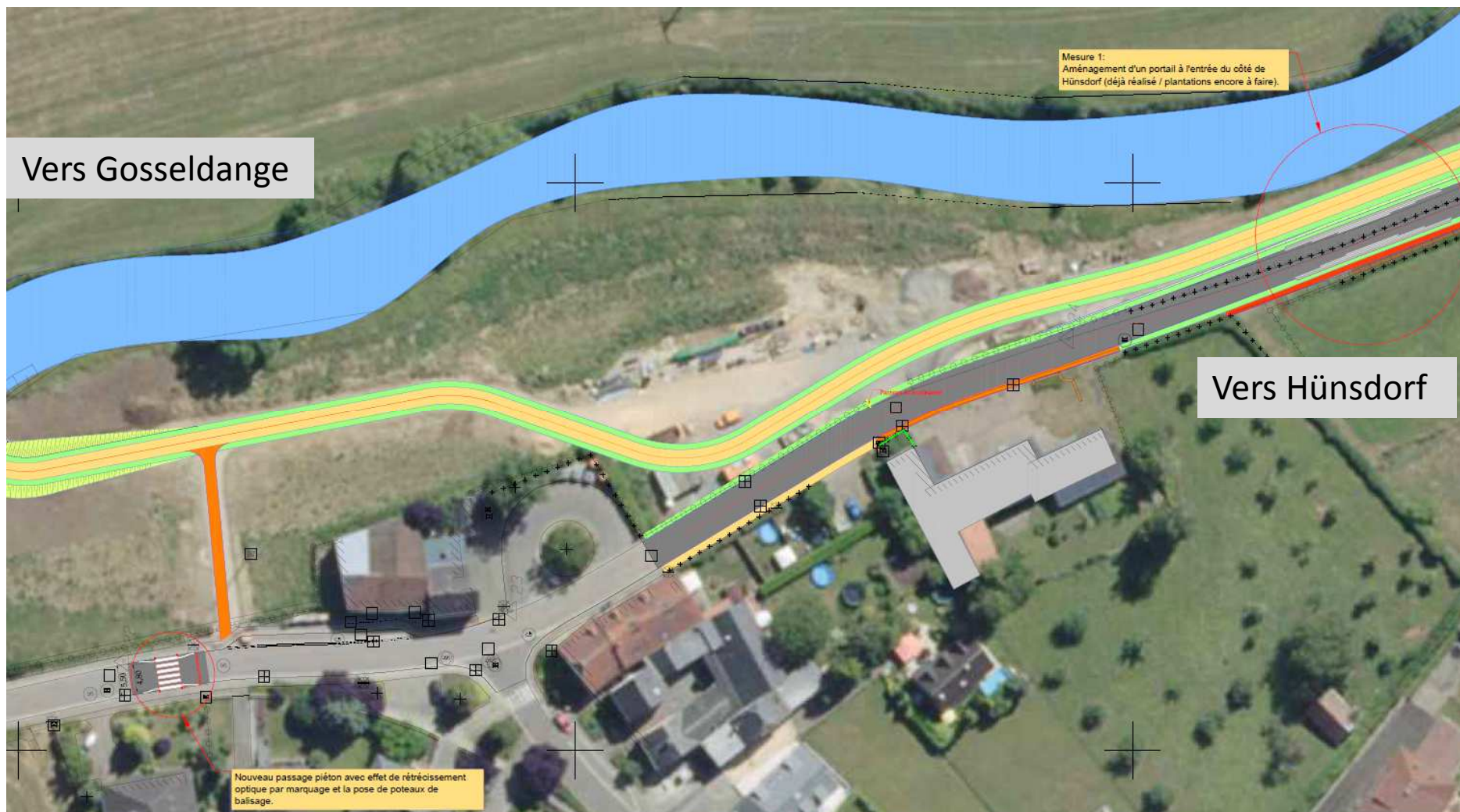
Vers Mersch



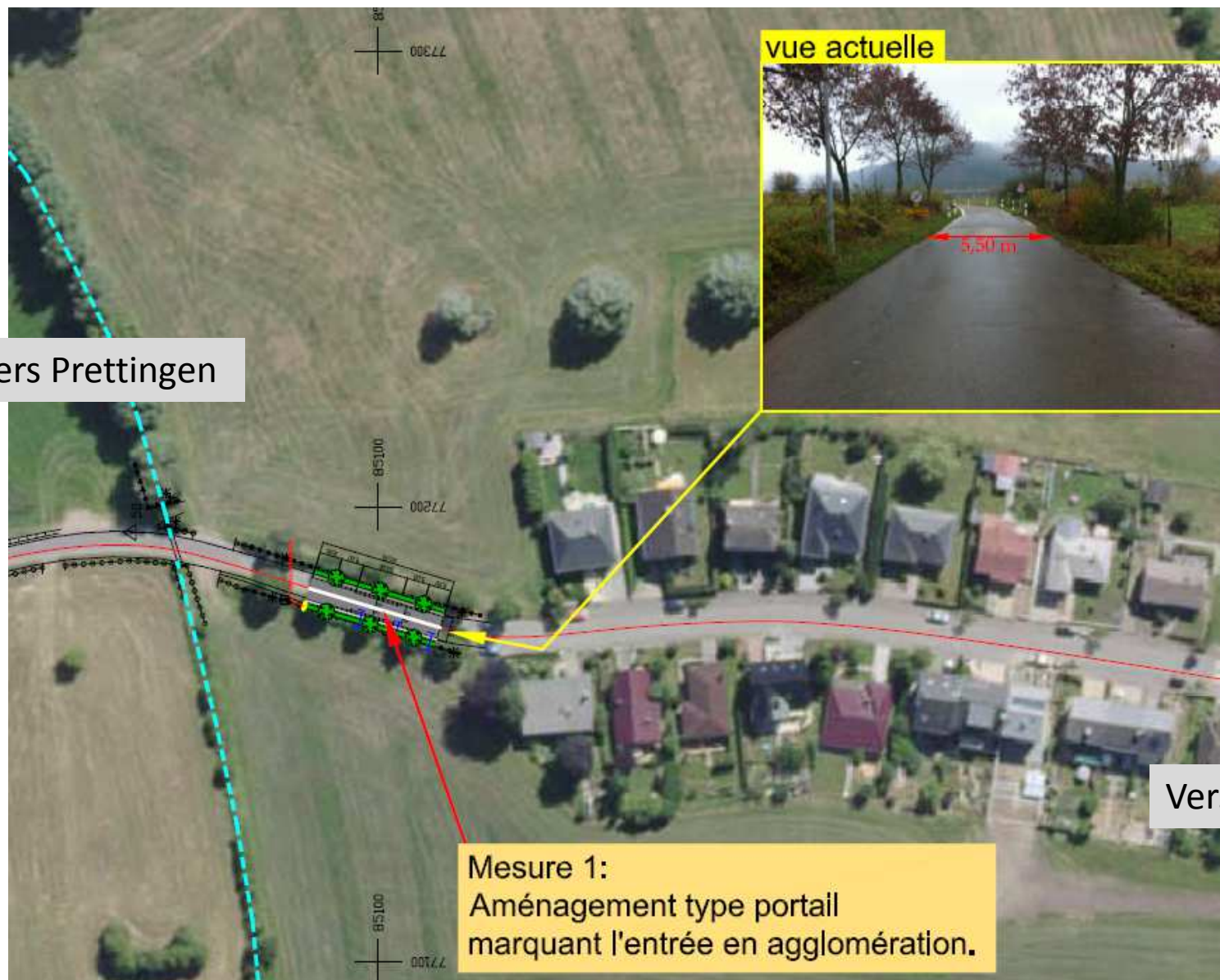
vue actuelle



Prettingen



Hünsdorf



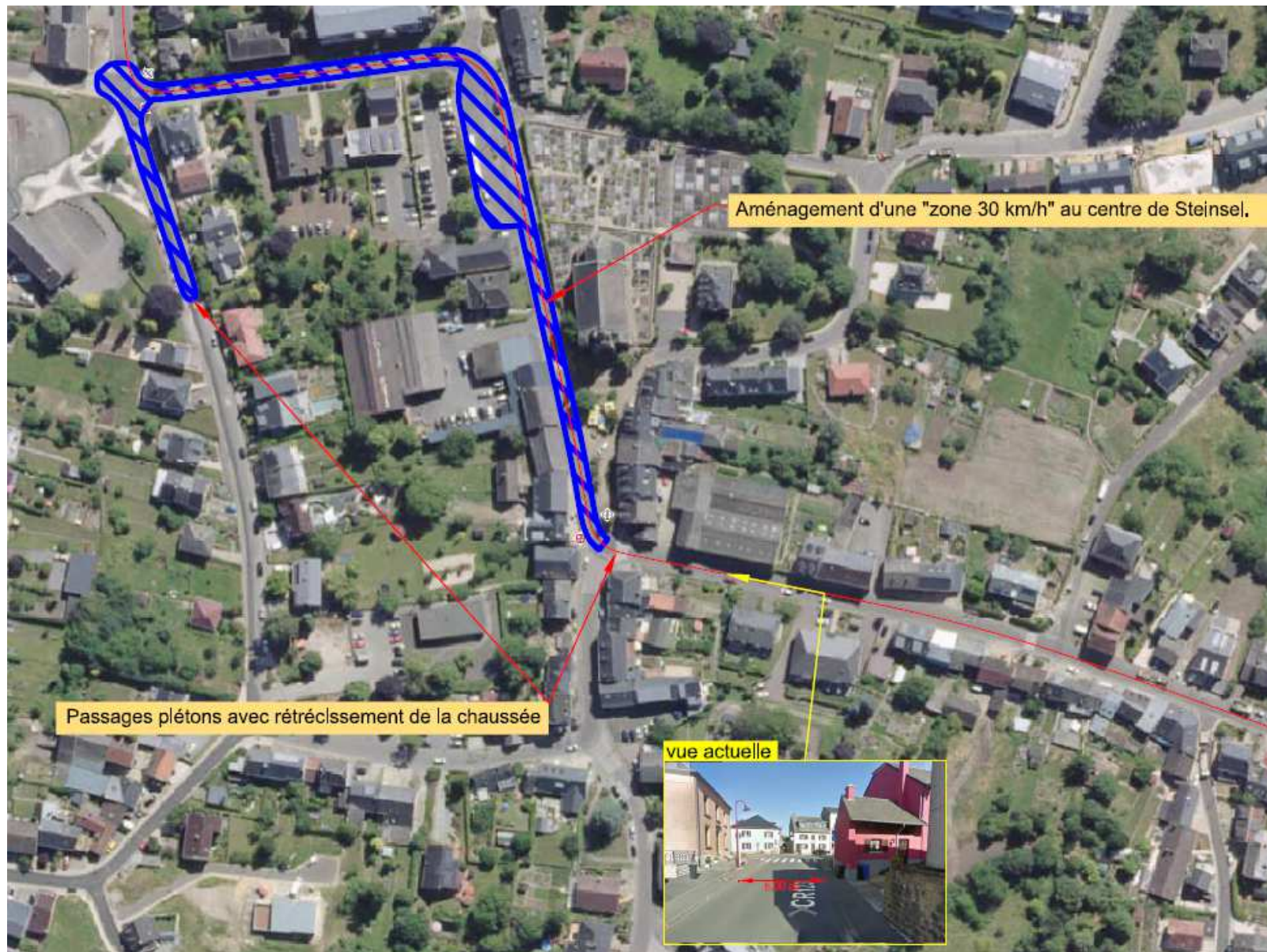
Müllendorf

Vers Hünsdorf



Mesure 2:
Aménagement d'une chicane symétrique avec îlot central à l'entrée de la localité du côté nord. La variante symétrique à été choisie afin d'éviter la tentation des usagers de circuler sur la voie opposée (emprises nécessaires des 2 côtés de la chaussée).

Steinsel (1)



Steinsel (2) & Bereldange





Mesures prévues sur la N7, à l'exemple de Lintgen:

- Réduction du gabarit de la route (réduction de la largeur, suppression des voies tourne-à-gauche), avec augmentation de l'espace pour les cyclistes (voies suggestives) et piétons (trottoirs)
- Réorganisation de l'espace pour le stationnement des voitures
- Plantation d'arbres à haute tige



