



Conférence de presse du 16 octobre 2015

Mise en place d'un système de
contrôle-sanction automatisés



LE GOUVERNEMENT
DU GRAND-DUCHÉ DE LUXEMBOURG
Ministère du Développement durable
et des Infrastructures

Département des transports



Bilan 2014

48% DES ACCIDENTS
mortels ont pour cause
la **VITESSE**



55% DES POINTS
retirés suite à un excès
de **VITESSE**



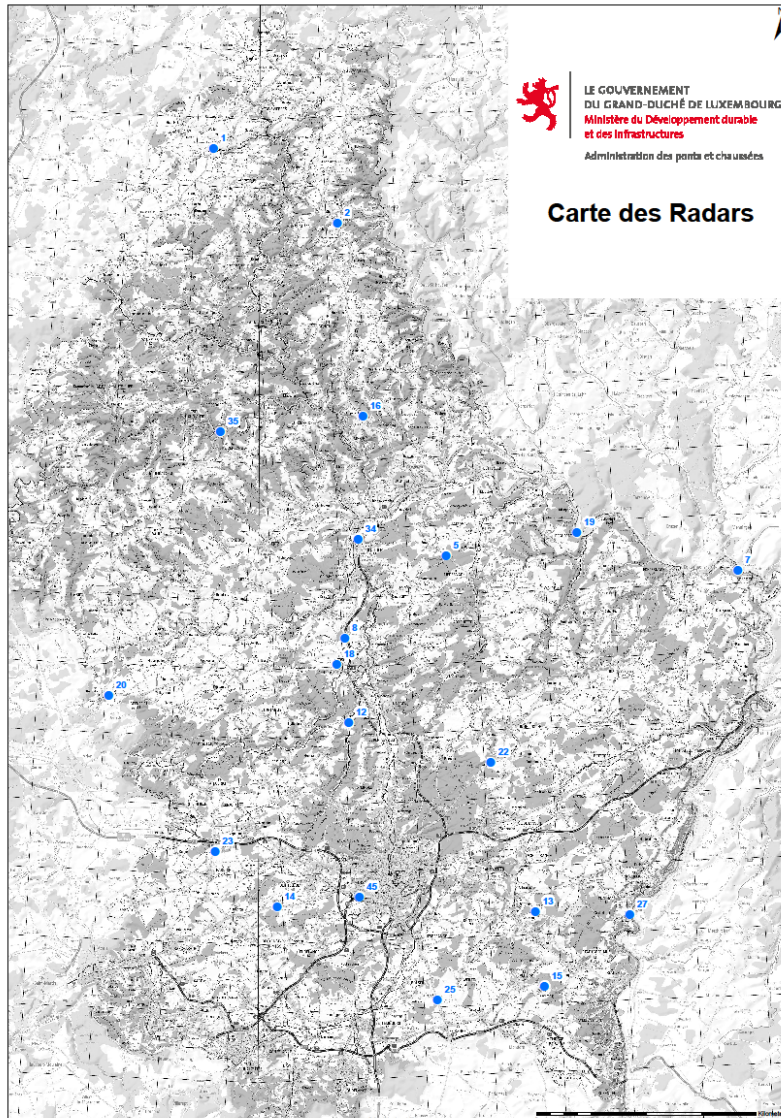


Phase 1: 20 radars fixes et 6 radars mobiles





Emplacements des 20 radars fixes



n° carte	route	lieu
45	A4	rond point Merl
34	B7	échangeur Schieren - échangeur Ettelbruck
25	N3	Hesperange - Frisange (Schlammesté)
14	N5	Bascharage - Helfent (Niderterhaff)
8	N7	Rouscht
16	N7	Fridhaff - Hoscheid (Lipperscheid-Dellit)
2	N7	Hoscheid - Marnach (Dorscheiderhaischen)
18	N8	Brouch - Reckange
27	N10	Hëttermillen
7	N10	Steinheim - Echternach (a Wann)
19	N10	Wallendorf Pont - Bollendorf Pont (Schmëtterwier)
22	N11	Waldhof - Gonderange
35	N12	Heiderscheidergrund - Heiderscheid
1	N12	Wincrange - Asselborn (Emeschbaach)
23	N13	Windhof - Garnich
15	N13	Welfrange
5	N14	Stegen
20	N24	Operpallen - Beckerich
13	N28	Oetrange - Bous (Pleitréng)
12	CR101	Kopstal - Schoenfels (Direndall)



Mise en service de la phase 1 (20 radars fixes et 6 mobiles)

- **février 2016:** 10 sites seront opérationnels
6 radars mobiles mis en service
- **avril 2016:** 10 sites additionnels opérationnels
- **premier emplacement:** N11
- **2^{ème} moitié 2016:** fonctionnalités avancées du centre de traitement
 - ❖ Statistiques
 - ❖ Calibrage de l'outil de la lecture automatique de plaque





Campagne d'information en 2 phases:

1^{re} vague: 16 octobre – décembre 2015

2^e vague: février- mars 2016

Slogan:

NOTRE OBJECTIF:
SAUVER DES VIES



Supports:

- 45 panneaux routiers sur le réseau luxembourgeois
- Affichage « full back » sur 15 autobus du réseau RGTR
- Spot radio (couverture nationale)
- Annonces presse (couverture nationale)
- Signalétique 27 ascenseurs parkings
- Bannières web (couverture nationale)
- Affichage de messages sur displays autoroutiers « CITA »





Affichages fullback bus RGTR






Spots radio et annonces presse



COMBO

NOTRE OBJECTIF : SAUVER DES VIES



Radars à partir de 2016

Pour renforcer votre sécurité, des nouveaux radars fixes
et mobiles arrivent sur les routes du Luxembourg.





Ascenseurs parkings





Bannière Internet





Téléchargement des visuels
sur
www.mddi.lu