



LE GOUVERNEMENT  
DU GRAND-DUCHÉ DE LUXEMBOURG  
Ministère du Développement durable  
et des Infrastructures

Administration des bâtiments publics



LE GOUVERNEMENT  
DU GRAND-DUCHÉ DE LUXEMBOURG  
Ministère des Sports

## CONFERENCE DE PRESSE

11 avril 2016

**Projet de réaménagement et de modernisation  
du site de l'Institut national des Sports (INS)  
à Luxembourg-Fetschenhof**



LE GOUVERNEMENT  
DU GRAND-DUCHÉ DE LUXEMBOURG  
Ministère du Développement durable  
et des Infrastructures

Administration des bâtiments publics



LE GOUVERNEMENT  
DU GRAND-DUCHÉ DE LUXEMBOURG  
Ministère des Sports





LE GOUVERNEMENT  
DU GRAND-DUCHÉ DE LUXEMBOURG  
Ministère du Développement durable  
et des Infrastructures

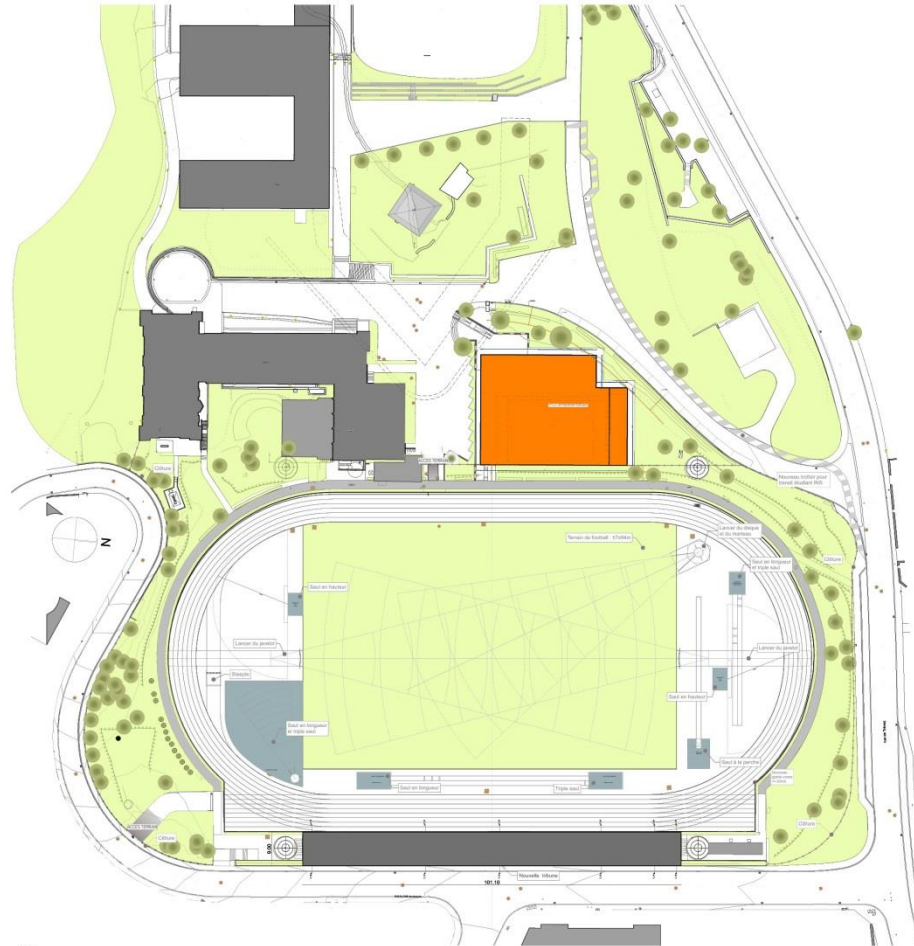
Administration des bâtiments publics



LE GOUVERNEMENT  
DU GRAND-DUCHÉ DE LUXEMBOURG  
Ministère des Sports







1:500 Implantation générale



## HALL DES SPORTS 2

Surface brute au sol : 1'080 m<sup>2</sup>

Surface nette : 1'208 m<sup>2</sup>

Volume : 10'125 m<sup>3</sup>

### Programme :

Une grande unité simple de 33 x 18 m (standard 27 x 15 m) divisible en deux

Un dépôt pour les équipements sportifs

Une salle polyvalente de 145 m<sup>2</sup> (muscultation, gymnastique, réunions, briefings)

Deux vestiaires pour les élèves et les athlètes du hall et du nouveau stade à côté

Deux vestiaires pour les professeurs

Sanitaires

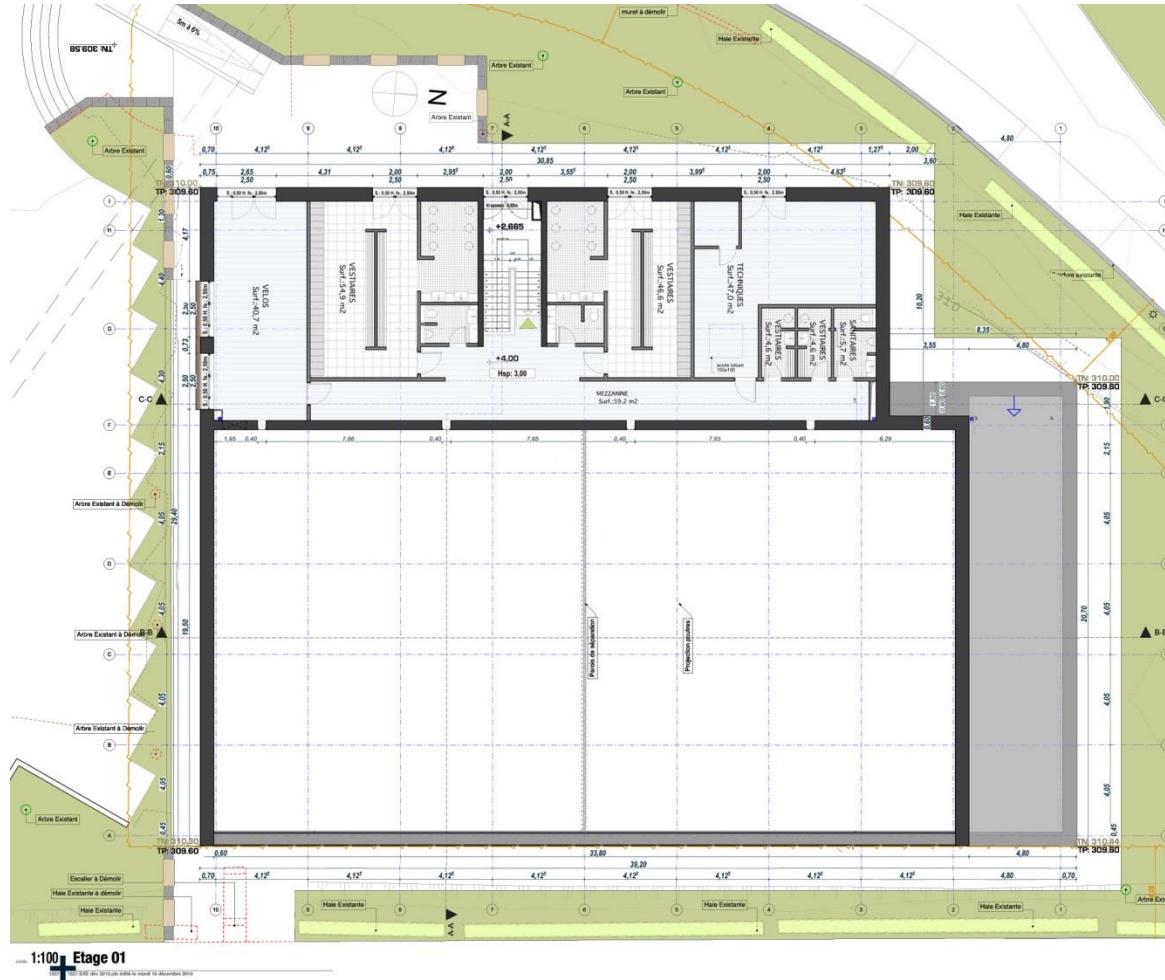
Bureau pour les professeurs avec infirmerie

Un local entraînement vélo / spinning de 40 m<sup>2</sup>



Administration des bâtiments publics



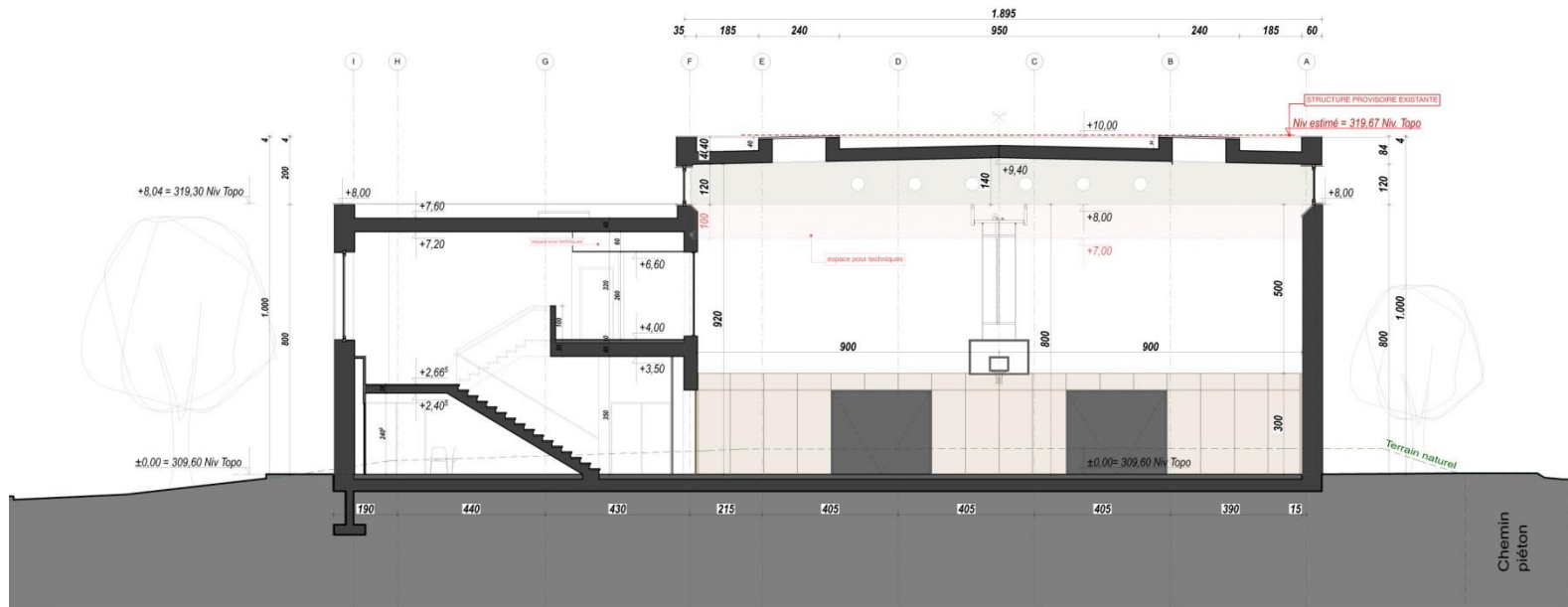






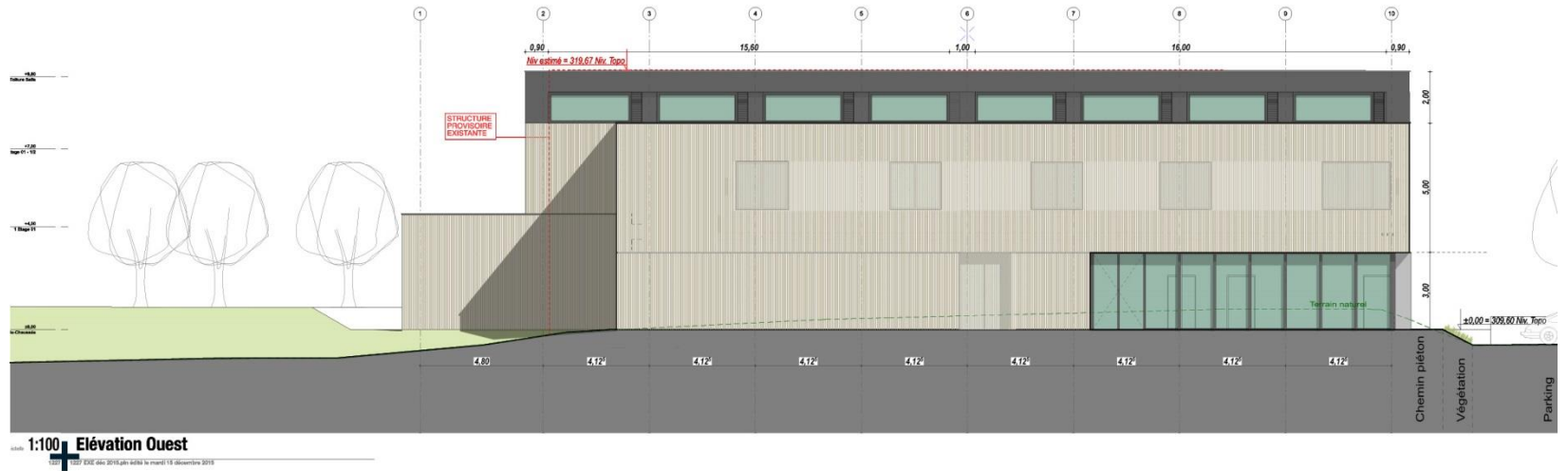
Administration des bâtiments publics

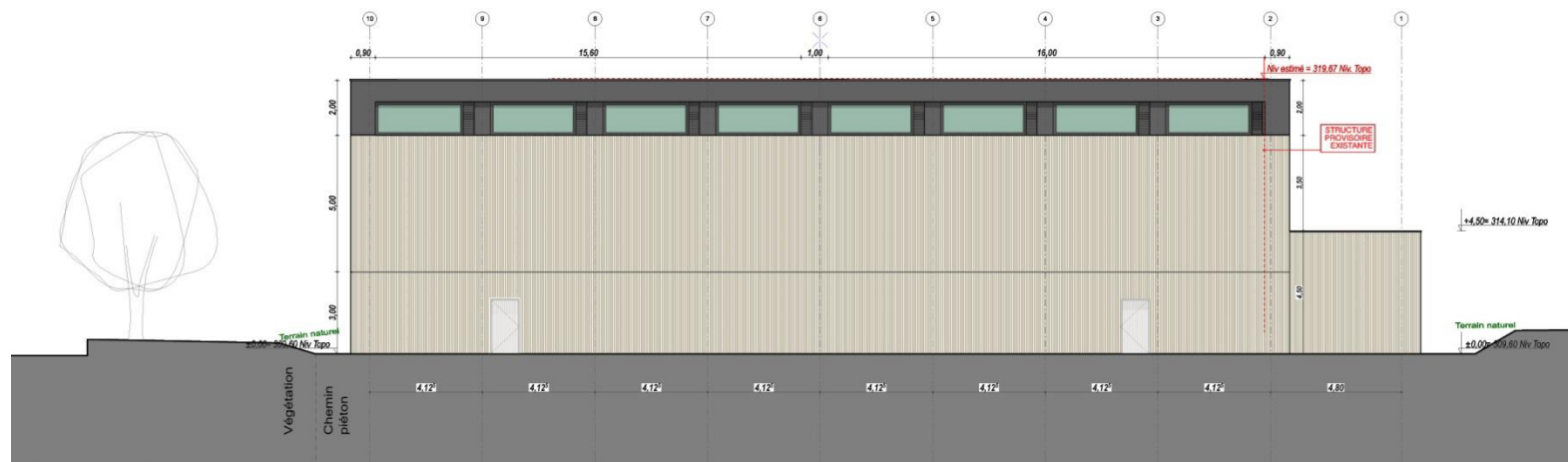




1:100 Coupe Transversale - Coupe A-A

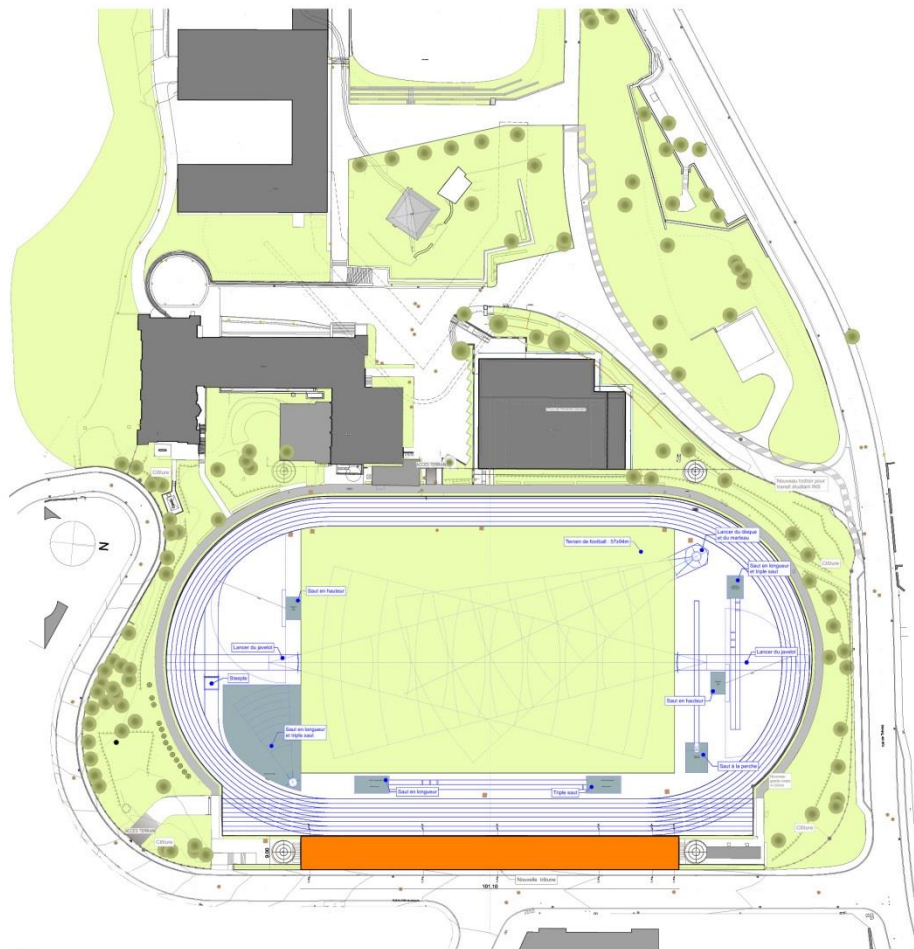
1227 EXM dlc 2015.ppt édité le mardi 15 décembre 2015





1:100 Élévation Est

100% 2017 - 2018 - 2019 - 2020 - 2021 - 2022 - 2023 - 2024 - 2025 - 2026 - 2027 - 2028 - 2029 - 2030



1:500 Implantation générale



## REALISATION D'UN STADE NATIONAL D'ATHLETISME A L'INS

### Programme de la nouvelle tribune :

444 places assises (dont 32 places VIP) accessibles depuis la rue du Fort Dumoulin

Buvette

Sanitaires pour les spectateurs (les athlètes profitent des vestiaires du nouveau hall des sports )

Local chronométrage, Secrétariat et espaces presse

Divers locaux de stockage en dessous des gradins

### Installation photovoltaïque :

- Le toit de la tribune est réalisé comme toiture solaire.

Surface panneaux photovoltaïques : 900 m<sup>2</sup>

Puissance installée : 155 kWp

Production annuelle : 132'000 kWh

Economie annuelle de CO<sub>2</sub> : 85,9 t / CO<sub>2</sub>



### Programme de la modernisation et du réaménagement du terrain d'athlétisme:

Réfection de la piste, 6 couloirs 400 m sur le pourtour et 8 couloirs 100 m sur la ligne droite d'arrivée

Lancer du disque et du marteau

Lancer du javelot

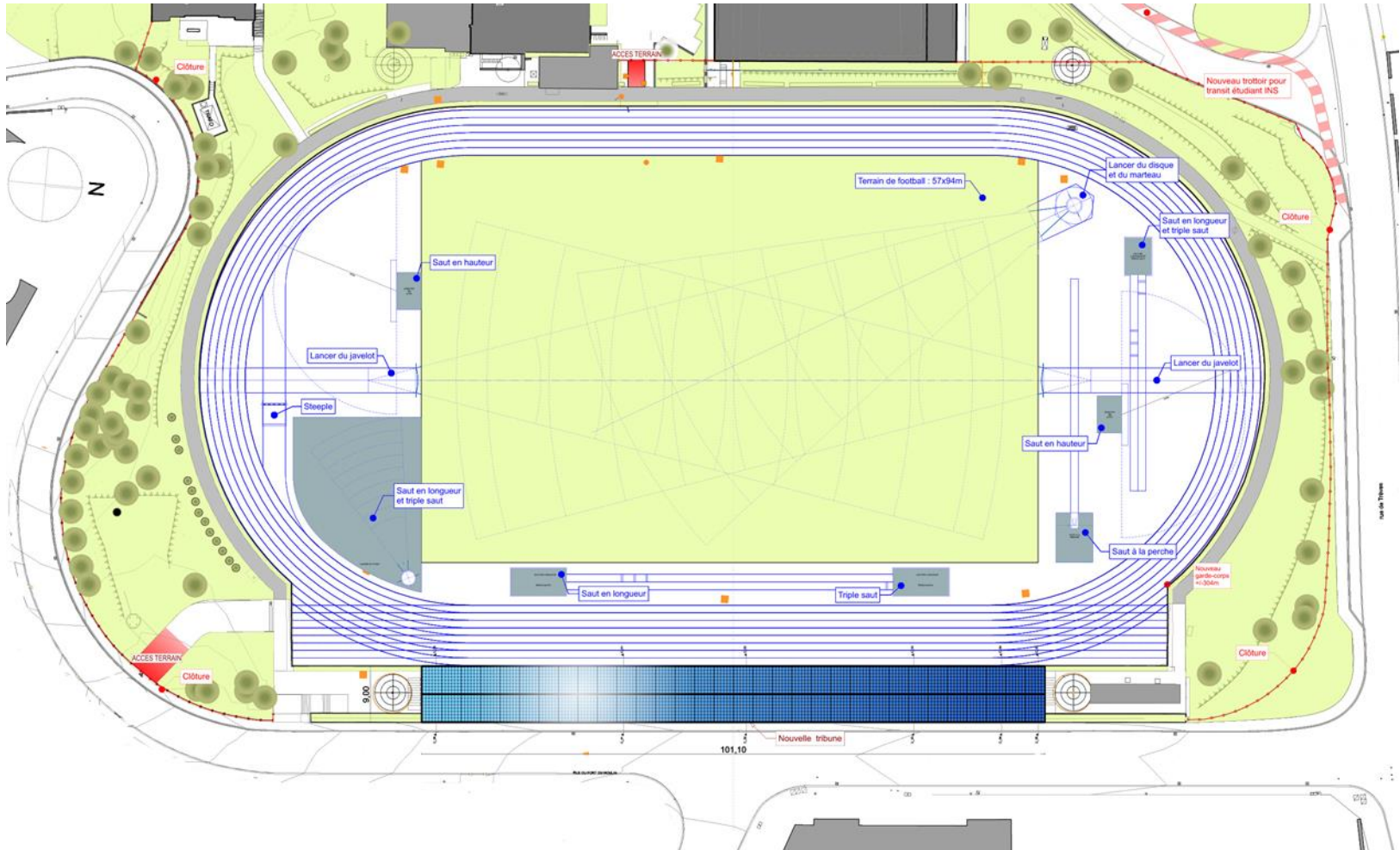
Saut en longueur et triple saut devant la tribune

Saut en longueur et triple saut d'entraînement

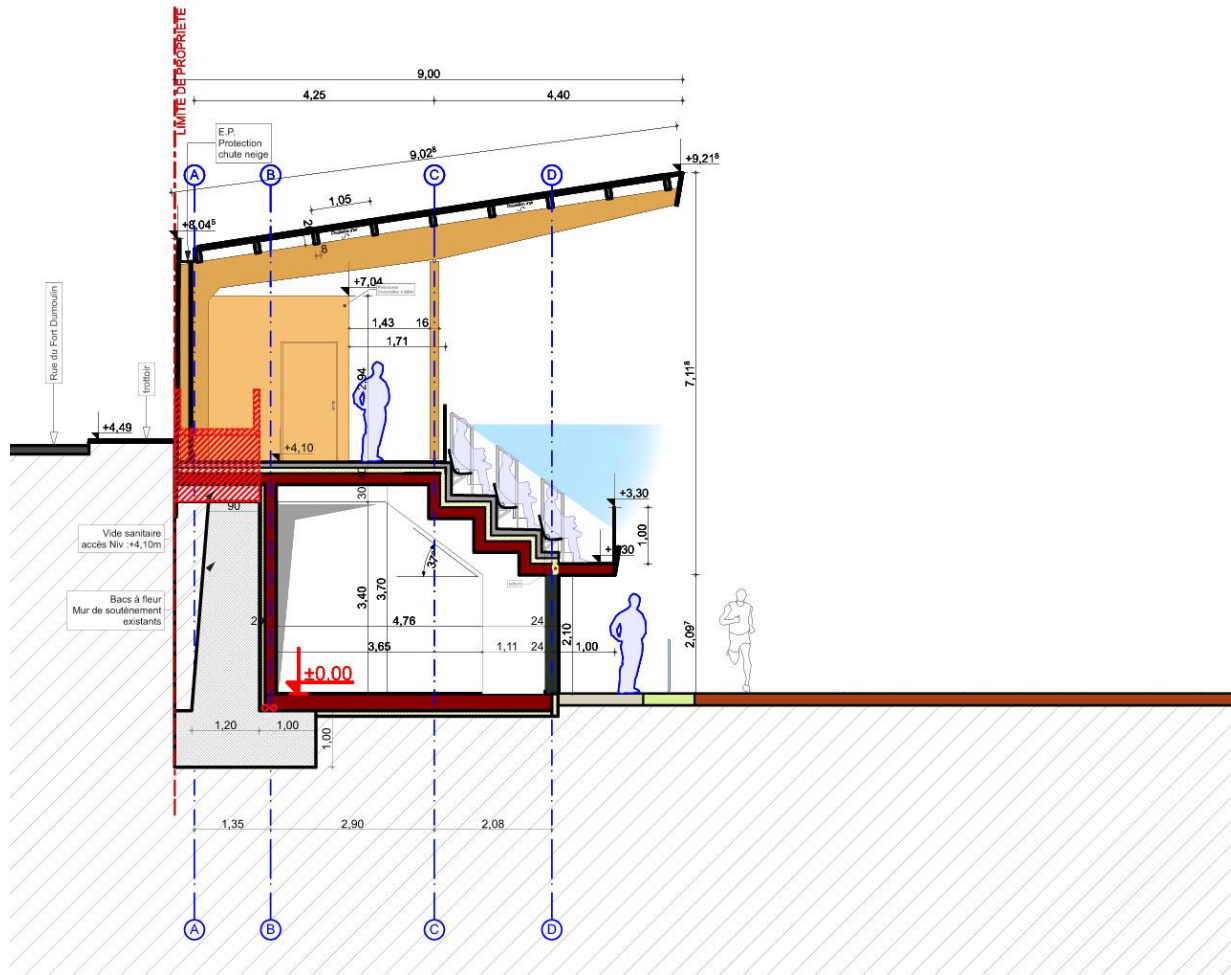
Saut en hauteur (2 emplacements)

Saut à la perche

Lancer du poids











LE GOUVERNEMENT  
DU GRAND-DUCHÉ DE LUXEMBOURG  
Ministère du Développement durable  
et des Infrastructures

Administration des bâtiments publics



LE GOUVERNEMENT  
DU GRAND-DUCHÉ DE LUXEMBOURG  
Ministère des Sports

