



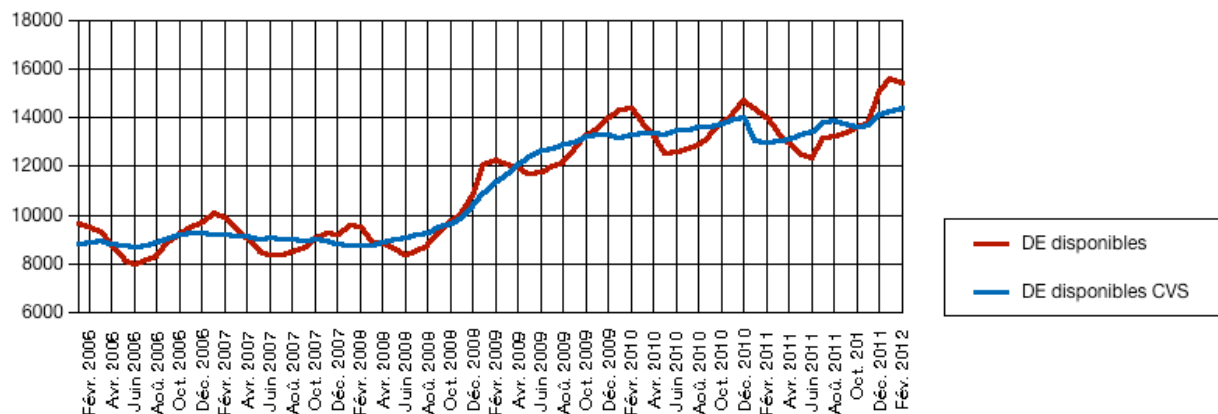
Communiqué de presse

EMBARGO : 22 mars 2012 – 11 h 00

Taux de chômage¹ en février 2012 : 5,9%

Au 29 février 2012, le nombre de **demandeurs d'emploi résidents, inscrits à l'Adem, disponibles** et non affectés à une mesure pour l'emploi s'établit à **15 427** personnes. Sur un an, il augmente de 1 411 personnes, soit de 10,1%.

Selon les données corrigées des variations saisonnières (cvs), l'augmentation par rapport au mois précédent est de 1,1%.



Le **taux de chômage cvs** s'est établi à **5,9 %** en février 2012. Il était de 5,9 % le mois précédent et de 5,5 % en février 2011.

Le nombre de demandeurs ayant bénéficié de **l'indemnité de chômage** complet s'élève à **6 979** personnes fin février 2012, soit une augmentation de 5,0 % par rapport au mois de février de l'année passée.

Le nombre de **personnes affectées à une mesure** pour l'emploi était de **4 311** personnes fin février 2012. Sur un an, il augmente de 2,5 %.

	SRP	FORMA	dont AP	PA	MS	OTI*	AIP*	CAE	CIE	dont CIE-EP	Total
Hommes	221	331	187	69	692	151	403	228	567	103	2662
Femmes	187	252	117	58	271	95	331	89	366	97	1649
Total	408	583	304	127	963	246	734	317	933	200	4311
fév-11	437	643	303	125	1087	262	507	267	877	149	4205

¹ Taux de chômage corrigé des variations saisonnières

2 198 postes vacants ont été déclarés en février 2012 auprès de l'ADEM (FLUX), soit quasiment identique au volume du même mois de l'année précédente. Le nombre de **postes vacants** non pourvus en fin de mois (STOCK) s'élève à **3 031**.

Des tableaux détaillés portant sur les données susmentionnées se trouvent dans le Bulletin pour l'emploi téléchargeable (<http://www.adem.public.lu>), ainsi que sur le Portail des statistiques (<http://www.statistiques.public.lu>).

Définitions

- Demandeur d'emploi résidant disponible

Personne sans emploi résidant sur le territoire national qui, à la date du relevé statistique, n'est ni en congé de maladie depuis plus de 7 jours, ni en congé de maternité, ni affectée à une mesure pour l'emploi, qui est à la recherche d'un emploi approprié et qui a respecté les obligations de suivi de l'ADEM.

- Taux de chômage

$$\text{taux de chômage} = \frac{\text{demandeurs d'emploi résidants disponibles}}{\text{population active résidante}}$$

D'autres explications sur les métadonnées se trouvent également dans une note technique sur le site de l'ADEM (<http://www.adem.public.lu>).

Les données de mars 2012 seront publiées le 24 avril 2012.

Publié par l'Agence pour le développement de l'emploi.

Contacts

Jean Hoffmann Tél. : 2478 5313 jean.hoffmann@adem.etat.lu	Emmanuelle Mathieu Tél. : 2478 5093 emmanuelle.mathieu@adem.etat.lu
Véronique Sinner Tél. : 2478 4228 veronique.sinner@statec.etat.lu	Fabienne Jacquet Tél. : 2478 5478 fabienne.jacquet@adem.etat.lu