

N° 03 - MARS 2012

B U L L E T I N L U X E M B O U R G E O I S D E

l'emploi

DONNÉES MENSUELLES DU MARCHÉ DU TRAVAIL

Agence de Luxembourg

10, rue Bender
L-1229 Luxembourg
T +352 247 85 300

Agence de Diekirch

2, rue Clairefontaine
L-9220 Diekirch
T +352 80 29 29 - 1

Agence de Differdange

23, Grand-Rue
L-4575 Differdange
T +352 247 75 350

Agence de Dudelange

56, rue du Parc
L-3542 Dudelange
T +352 247 75 370

Agence de Esch/Alzette

21, rue Pasteur
L-4276 Esch-sur-Alzette
T +352 247 75 400

Agence de Wasserbillig

44, Esplanade de la Moselle
L-6637 Wasserbillig
T +352 247 75 390

Agence de Wiltz

25, rue du Château
L-9516 Wiltz
T +352 247 75 490



LE GOUVERNEMENT
DU GRAND-DUCHÉ DE LUXEMBOURG
Service information et presse



adem

Agence pour le développement de l'emploi

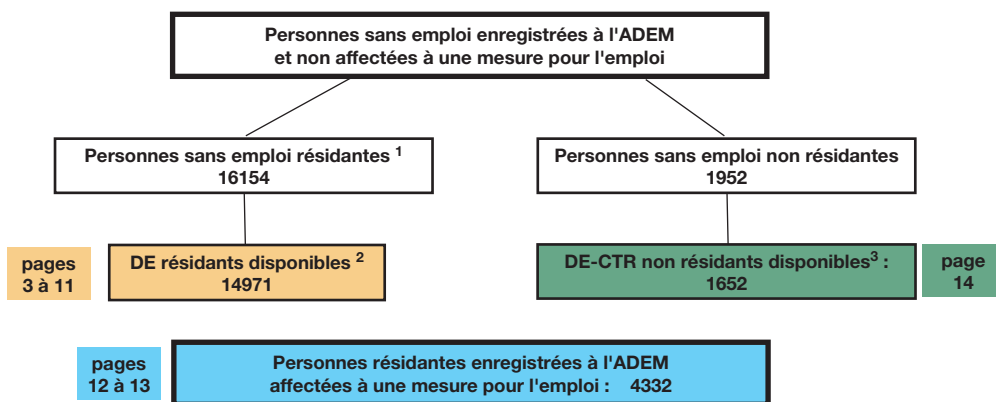
Chiffres-clés

Synoptique

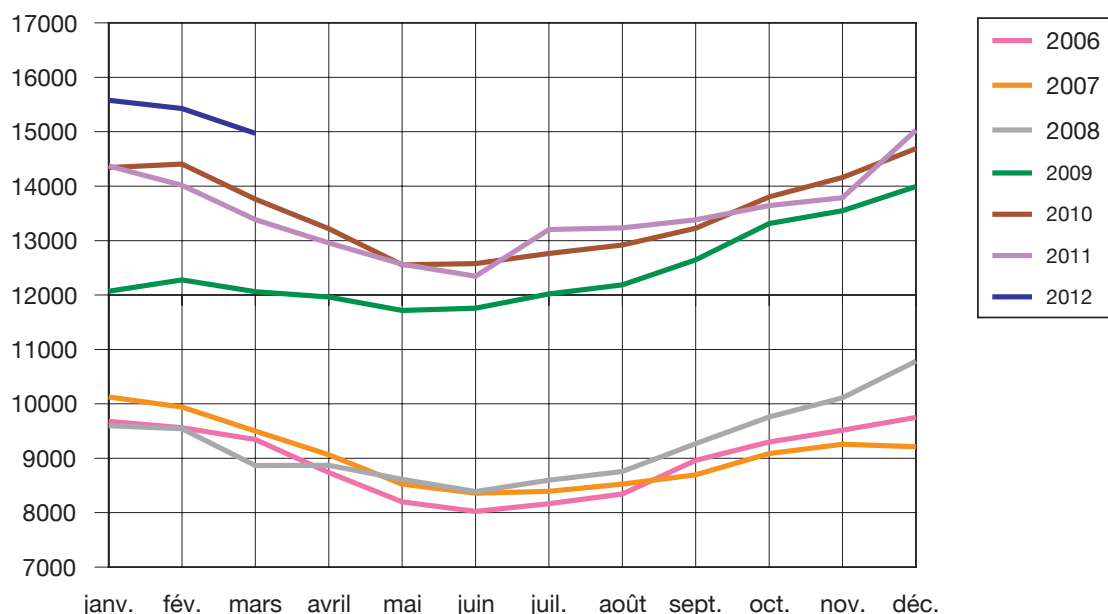
¹ **Personnes sans emploi résidentes** : personnes sans emploi, résidentes sur le territoire national, à la recherche d'un emploi approprié, non affectées à une mesure pour l'emploi, indemnisées ou non indemnisées et ayant respecté les obligations de suivi de l'ADEM.

² **Demandeurs d'emploi résidents disponibles** personnes sans emploi résidentes qui, à la date du relevé statistique, ne sont ni en congé de maladie depuis plus de 7 jours, ni en congé de maternité.

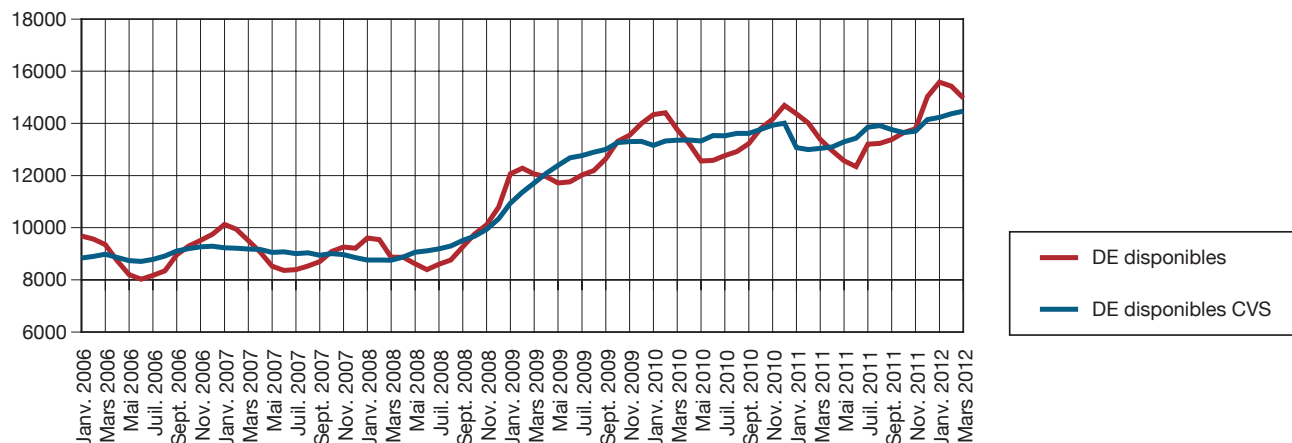
³ **Demandeurs d'emploi - CTR non résidents disponibles**



Demandeurs d'emploi résidents disponibles inscrits en fin de mois



Nombre de demandeurs d'emploi résidents disponibles et nombre de demandeurs d'emploi résidents disponibles corrigé des variations saisonnières (DE cvs)



1. Emploi et chômage les demandeurs d'emploi inscrits et les offres d'emploi enregistrées

1.1. Demandeurs d'emploi disponibles inscrits en fin de mois

	Demandeurs d'emploi résidents disponibles (DE) ¹			
	Hommes	Femmes	Total DE	Ecart annuel % ²
Moy. 2010	7637	5898	13535	8,6
Moy. 2011	7396	6098	13494	-0,3
fév-11	7699	6317	14016	-2,7
mars-11	7312	6075	13387	-2,7
avr-11	7031	5927	12958	-2,0
mai-11	6738	5829	12567	0,1
juin-11	6637	5707	12344	-1,9
juil-11	7298	5907	13205	3,5
aoû-11	7248	5984	13232	2,4
sep-11	7250	6130	13380	1,2
oct-11	7431	6214	13645	-1,1
nov-11	7519	6270	13789	-2,6
déc-11	8620	6408	15028	2,3
jan-12	8817	6762	15579	8,4
fév-12	8722	6705	15427	10,1
mars-12	8409	6562	14971	11,8

¹ **Demandeurs d'emploi résidents disponibles** : personnes sans emploi résidentes qui, à la date du relevé statistique, ne sont ni en congé de maladie depuis plus de 7 jours, ni en congé de maternité.

² **Ecart annuel %** : évolution en % par rapport au même mois de l'année précédente

1.2. Taux de chômage mensuels désaisonnalisés et nombres des demandeurs d'emploi résidents disponibles désaisonnalisés

	mars-11	avr-11	mai-11	juin-11	juil-11	aoû-11	sep-11	oct-11	nov-11	déc-11	jan-12	fév-12	mars-12
Taux de chômage	5,5	5,5	5,6	5,6	5,8	5,8	5,7	5,7	5,7	5,9	5,9	5,9	6,0
Nombre DE cvs ¹	13040	13095	13294	13433	13857	13914	13762	13645	13704	14149	14229	14368	14470
Ecart mensuel % ²		0,4	1,5	1,0	3,2	0,4	-1,1	-0,8	0,4	3,2	0,6	1,0	0,7

¹ cvs : corrigé des variations saisonnières

² **Ecart mensuel %** : évolution en % par rapport au mois précédent

Source: Statec

1.3. Emploi et population active (données brutes)

	fév-11	mars-11	fév-12	mars-12
1. Emploi salarié				
1a) National	201414	202640	206619	207659
1b) Intérieur (1a + 1c- 1d)	340947	343809	351084	353518
1c) Frontaliers entrants	150949	152589	155930	157328
1d) Résidents sortants	11416	11420	11465	11469
2. Emploi non-salarié				
2a. National	20438	20505	20802	20816
2b. Intérieur	21138	21205	21502	21516
3. Emploi total				
3a. National (1a+2a)	221852	223145	227421	228475
3b. Intérieur (1b+2b)	362085	365013	372586	375034
4. Total DE résidents disponibles	14016	13387	15427	14971
5. Population active (3a+4)	235868	236532	242848	243446
6. Taux de chômage brut (4/5)	5,9	5,7	6,4	6,1

1a, 2a, 3a – **Concept national** : Emploi des résidents

1b, 2b, 3b – **Concept intérieur** : Emploi sur le territoire national

1c – **Frontaliers entrants** : non-résidents travaillant sur le territoire national

1d – **Résidents sortants** : résidents travaillant en dehors du territoire national (surtout les fonctionnaires internationaux)

4 – **Total DE résidents disponibles** : personnes sans emploi résidentes qui, à la date du relevé statistique, ne sont ni en congé de maladie depuis plus de 7 jours, ni en congé de maternité.

Les données en italique sont des estimations

Source: ADEM, Statec (comptes nationaux)

1.4. Demandeurs d'emploi résidents disponibles inscrits en fin de mois par agence



1.5. Inscriptions de demandeurs d'emploi résidents au cours du mois (FLUX)

Flux d'entrée des demandeurs d'emploi (créations de dossiers) : nombre de DE qui se sont inscrits auprès des bureaux de placement au cours du mois.

FLUX	mars-11	avr-11	mai-11	juin-11	juil-11	aoû-11	sep-11	oct-11	nov-11	déc-11	jan-12	fév-12	mars-12
Total DE	1713	1388	1501	1377	1754	1947	2544	2116	2025	1727	2482	1824	1908
Hommes	970	764	776	738	990	1201	1365	1153	1119	1080	1377	1060	1079
Femmes	743	624	725	639	764	746	1179	963	906	647	1105	764	829
moins de 25 ans	457	288	331	307	490	524	801	600	536	374	590	443	420
25-29 ans	278	217	255	212	262	265	417	308	315	288	432	280	289
30-39 ans	449	382	450	362	453	490	619	537	501	476	652	488	540
40-49 ans	350	321	308	328	369	441	495	433	457	388	542	416	422
50-59 ans	170	165	141	150	173	216	195	214	205	184	248	185	226
60 ans et plus	9	15	16	18	7	11	17	24	11	17	18	12	11
dont premières inscriptions	664	510	568	539	687	858	1150	818	758	634	883	676	780

1.6. Les offres d'emploi (STOCKS et FLUX)

🗨️ **Stocks des offres d'emploi** : postes vacants déclarés à l'ADEM par les employeurs figurant dans les fichiers à la date du relevé statistique.

	A	B	C	D	E	F	G	H	I	J	K	L	Total
fév-11	804	171	642	196	30	37	3	206	175	258	113	0	2635
mars-11	876	190	789	169	34	39	2	245	261	345	346	0	3296
avr-11	888	182	800	150	39	52	1	319	299	337	795	0	3862
mai-11	971	188	741	156	35	41	0	294	246	274	804	0	3750
juin-11	878	161	730	165	31	42	0	267	220	241	398	0	3133
juil-11	782	178	745	122	20	38	0	299	174	269	387	0	3014
aoû-11	789	174	719	111	17	46	0	256	151	270	85	0	2618
sep-11	783	184	659	135	14	46	1	204	117	306	131	0	2580
oct-11	777	173	643	141	6	43	1	169	78	282	133	0	2446
nov-11	768	169	678	129	13	36	0	205	90	218	75	0	2381
déc-11	685	144	609	105	18	46	0	190	69	194	95	0	2155
jan-12	696	184	754	129	30	51	8	179	100	233	131	0	2495
fév-12	972	201	869	175	28	45	0	233	148	222	138	0	3031
mars-12	954	205	805	171	67	65	1	279	170	255	152	0	3124

A - Professions libérales, techniciens et assimilés
B - Directeurs et cadres administratifs supérieurs
C - Employés de bureau
D - Vendeurs
E - Agriculteurs, forestiers, carriers, mineurs et assimilés
F - Travailleurs des transports
G - Travailleurs des communications
H - Artisans, ouvriers (précision, horlogerie, mécanique, électricité, bois et bâtiment)
I - Artisans, ouvriers (alimentaire, chimie, production, machinistes)
J - Hôtellerie, restauration
K - Autres services
L - Pas de demandes prioritaires

🗨️ **Flux des offres d'emploi** - postes vacants déclarés à l'ADEM par les employeurs au cours du mois

FLUX	fév-11	mars-11	avr-11	mai-11	juin-11	juil-11	aoû-11	sep-11	oct-11	nov-11	déc-11	jan-12	fév-12	mars-12
Offres d'emploi	2201	3044	2557	2669	1755	2054	1732	1914	1819	1587	1315	2527	2198	2307

2. Demandeurs d'emploi résidents disponibles bénéficiant de l'indemnité de chômage complet en fin de mois

	Demandeurs d'emploi résidents disponibles indemnisés ¹				dont personnes en mesure
	Hommes	Femmes	Total	Ecart annuel % ²	
moy. 2010	3729	2620	6349	nd	408
moy. 2011	3559	2662	6221	-2,0	434
fév-11	3760	2888	6648	-8,3	450
mars-11	3439	2738	6177	-9,1	470
avr-11	3285	2577	5862	-7,2	474
mai-11	3231	2487	5718	-6,4	490
juin-11	3171	2477	5648	-5,4	497
juil-11	3561	2545	6106	2,4	419
aoû-11	3401	2596	5997	-0,2	390
sep-11	3292	2572	5864	-0,1	421
oct-11	3597	2656	6253	5,3	445
nov-11	3654	2713	6367	8,6	405
déc-11	4465	2784	7249	4,5	310
jan-12	4226	2837	7063	4,3	354
fév-12	4224	2755	6979	5,0	364
mars-12	3821	2636	6457	4,5	381

¹ **Demandeurs d'emploi disponibles indemnisés** - Demandeurs d'emploi disponibles résidant sur le territoire nationale admis au bénéfice de l'indemnité de chômage complet conformément aux dispositions L. 521-1. et suivantes du Code du travail.

² **Ecart annuel %** : évolution en % par rapport au même mois de l'année précédente

3. Caractéristiques des demandeurs d'emploi résidents disponibles inscrits en fin de mois

3.1. Par genre et par âge

	Âge	< 25	25-29	30-39	40-49	50-59	60 et +	Total	%
fév-12	Total	2119	1751	3700	4179	3266	412	15427	
	%	13,7	11,3	24,0	27,1	21,2	2,7	100	
mars-12	Hommes	1215	887	1889	2304	1882	232	8409	56,2
	Femmes	810	786	1717	1726	1356	167	6562	43,8
	Total	2025	1673	3606	4030	3238	399	14971	100
	%	13,5	11,2	24,1	26,9	21,6	2,7	100	
mars-11	Total	1807	1552	3200	3597	2879	352	13387	
	%	13,5	11,6	23,9	26,9	21,5	2,6	100	

3.2. Par genre et par ancienneté d'inscription

	Mois	-1	1-2	2-3	3-6	6-9	9-12	12-18	18-24	24 et +	Total
fév-12	Total	1476	1669	1006	2929	1514	972	1491	777	3593	15427
	%	9,6	10,8	6,5	19,0	9,8	6,3	9,7	5,0	23,3	100
mars-12	Hommes	875	662	721	1360	1015	505	727	424	2120	8409
	Femmes	691	515	586	1010	773	442	643	409	1493	6562
	Total	1566	1177	1307	2370	1788	947	1370	833	3613	14971
	%	10,5	7,9	8,7	15,8	11,9	6,3	9,2	5,6	24,1	100
mars-11	Total	1437	1003	1072	2137	1433	881	1337	897	3190	13387
	%	10,7	7,5	8,0	16,0	10,7	6,6	10,0	6,7	23,8	100

3.3. Par genre et par niveau de formation

	Niveau de formation	NI	NM inférieur	NM supérieur	NS	NP	Total
fév-12	Total	7322	1834	3375	2191	705	15427
	%	47,4	11,9	21,9	14,2	4,6	100
mars-12	Hommes	4047	954	1811	1190	407	8409
	Femmes	2943	808	1473	1035	303	6562
	Total	6990	1762	3284	2225	710	14971
	%	46,7	11,8	21,9	14,9	4,7	100
mars-11	Total	6421	1649	2912	2021	384	13387
	%	48,0	12,3	21,7	15,1	2,9	100

NM total : NM inférieur + NM supérieur : 1762 + 3284 = 5046 DE

NM supérieur 3284 DE dont 573 personnes ayant terminé avec succès une classe de 13^e ou 14^e de l'enseignement secondaire technique
335 personnes ayant terminé avec succès le niveau BAC enseignement secondaire

NS : 2225 DE BAC + dont 1993 personnes ayant fait des études universitaires parmi lesquelles
438 -> 3 années d'études
1086 -> 4 années et plus

3.4. Par genre et par emploi recherché (demande d'emploi)¹

		A	B	C	D	E	F	G	H	I	J	K	L	Total
fév-12	Total	1487	276	2171	1449	315	689	17	2985	2142	1516	2321	59	15427
	%	9,6	1,8	14,1	9,4	2,0	4,5	0,1	19,4	13,9	9,8	15,0	0,4	100
mars-12	Hommes	697	162	805	511	261	641	10	2700	1707	622	258	35	8409
	Femmes	786	127	1315	924	41	34	9	118	389	803	1994	22	6562
	Total	1483	289	2120	1435	302	675	19	2818	2096	1425	2252	57	14971
	%	9,9	1,9	14,2	9,6	2,0	4,5	0,1	18,8	14,0	9,5	15,1	0,4	100
mars-11	Total	1354	272	2030	1341	268	546	13	2208	1997	1298	2024	36	13387
	%	10,1	2,0	15,2	10,0	2,0	4,1	0,1	16,5	14,9	9,7	15,1	0,3	100

¹ Seul le souhait prioritaire de chaque demandeur d'emploi est retenu comme demande d'emploi

3.5. Par niveau de formation et par emploi recherché (demande d'emploi)¹

		A	B	C	D	E	F	G	H	I	J	K	L	Total
fév-12	Total	1487	276	2171	1449	315	689	17	2985	2142	1516	2321	59	15427
	%	9,6	1,8	14,1	9,4	2,0	4,5	0,1	19,4	13,9	9,8	15,0	0,4	100
mars-12	NI	134	6	293	584	180	378	9	1773	1435	725	1445	28	6990
	NM inf.	100	9	301	260	67	90	5	268	251	203	201	7	1762
	NM sup.	342	51	771	445	45	149	4	505	278	358	331	5	3284
	NS	898	222	707	126	2	29	1	42	41	78	69	10	2225
	NP	9	1	48	20	8	29	0	230	91	61	206	7	710
	Total	1483	289	2120	1435	302	675	19	2818	2096	1425	2252	57	14971
	%	9,9	1,9	14,2	9,6	2,0	4,5	0,1	18,8	14,0	9,5	15,1	0,4	100
mars-11	Total	1354	272	2030	1341	268	546	13	2208	1997	1298	2024	36	13387
	%	10,1	2,0	15,2	10,0	2,0	4,1	0,1	16,5	14,9	9,7	15,1	0,3	100

¹ Seul le souhait prioritaire de chaque demandeur d'emploi est retenu comme demande d'emploi

Niveaux de formation

Sans indication pour les diplômes éventuellement acquis

NI - Niveau inférieur scolarité obligatoire

NM - Niveau moyen inférieur

10^{ème} à 11^{ème} de l'Enseignement Secondaire Technique +
4^{ème} et 3^{ème} Enseignement Secondaire

- Niveau moyen supérieur

12^{ème} à 14^{ème} de l'Enseignement Secondaire Technique +
2^{ème} et 1^{ère} Enseignement Secondaire

NS - Niveau supérieur
enseignement post-secondaire

NP - Non précisé

Regroupement des demandes d'emploi par secteur professionnel

A - Professions libérales, techniciens et assimilés

B - Directeurs et cadres administratifs supérieurs

C - Employés de bureau

D - Vendeurs

E - Agriculteurs, forestiers, carriers, mineurs et
assimilés

F - Travailleurs des transports

G - Travailleurs des communications

H - Artisans, ouvriers (précision, horlogerie, méca-
nique, électricité,
bois et bâtiment)

I - Artisans, ouvriers (alimentaire, chimie, produc-
tion, machinistes)

J - Hôtellerie, restauration

K - Autres services

L - Pas de demandes prioritaires

3.6. Par genre, par âge et par ancienneté d'inscription

Âge Mois	moins de 25 ans		25-29 ans		30-39 ans		40-49 ans		50-59 ans		60 ans et plus		Total					
	H.	F.	Tot.	H.	F.	Tot.	H.	F.	Tot.	H.	F.	Tot.	H.	F.	Tot.			
	Mars 2012																	
-1	207	155	362	115	111	226	217	216	433	122	70	192	5	4	9	875	691	1566
1-2	158	110	268	100	76	176	172	142	314	82	54	136	5	6	11	662	515	1177
2-3	154	85	239	108	106	214	208	176	384	76	81	157	10	4	14	721	586	1307
3-6	234	159	393	179	141	320	370	318	688	218	128	346	26	13	39	1360	1010	2370
6-9	159	111	270	117	104	221	245	235	480	189	111	300	12	15	27	1015	773	1788
9-12	54	35	89	61	49	110	103	133	236	123	84	207	19	12	31	505	442	947
12-18	73	48	121	62	77	139	149	171	320	179	146	325	26	9	35	727	643	1370
18-24	46	44	90	31	35	66	74	88	162	138	117	255	15	12	27	424	409	833
24 et +	130	63	193	114	87	201	351	238	589	755	565	1320	114	92	206	2120	1493	3613
Total	1215	810	2025	887	786	1673	1889	1717	3606	1882	1356	3238	232	167	399	8409	6562	14971

3.7. Par genre, par niveau de formation et par ancienneté d'inscription

Niv. Mois	Niveau inférieur		Niveau moyen inférieur		Niveau moyen supérieur		niveau supérieur		Niveau non précisé		Total				
	H.	F.	Tot.	H.	F.	Tot.	H.	F.	Tot.	H.	F.	Tot.			
	Mars 2012														
-1	374	245	619	95	81	176	185	174	359	78	39	117	875	691	1566
1-2	253	183	436	94	65	159	162	133	295	27	29	56	662	515	1177
2-3	290	225	515	93	70	163	175	147	322	38	35	73	721	586	1307
3-6	586	391	977	169	127	296	318	244	562	66	51	117	1360	1010	2370
6-9	418	280	698	93	100	193	230	205	435	96	37	133	1015	773	1788
9-12	235	184	419	48	52	100	112	103	215	19	23	42	505	442	947
12-18	360	308	668	82	78	160	150	136	286	26	26	52	727	643	1370
18-24	219	199	418	52	61	113	93	77	170	17	19	36	424	409	833
24 et +	1312	928	2240	228	174	402	386	254	640	40	44	84	2120	1493	3613
Total	4047	2943	6990	954	808	1762	1811	1473	3284	407	303	710	8409	6562	14971

Niveaux de formation

Sans indication pour les diplômés éventuellement acquis

NI - Niveau inférieur scolaire obligatoire

NM - Niveau moyen inférieur 10^{ème} à 11^{ème} de l'Enseignement Secondaire Technique + 4^{ème} et 3^{ème} Enseignement Secondaire

NS - Niveau supérieur 12^{ème} à 14^{ème} de l'Enseignement Secondaire Technique + 2^{ème} et 1^{ère} Enseignement Secondaire

NP - Non précisé

3.8. Jeunes demandeurs d'emploi résidents disponibles âgés de moins de 25 ans

Jeunes demandeurs d'emploi - personnes de moins de 25 ans, sans emploi, résidant sur le territoire national, disponibles pour le marché du travail, à la recherche d'un emploi approprié, non affectées à une mesure pour l'emploi, indemnisées ou non indemnisées et ayant respecté les obligations de suivi de l'ADEM

Par genre et par âge

Âge	-16	16	17	18	19	20	21	22	23	24	Total	%
Hommes	0	9	48	94	121	173	186	200	198	186	1215	60,0
Femmes	0	4	17	46	62	103	135	150	147	146	810	40,0
Total	0	13	65	140	183	276	321	350	345	332	2025	100
%	0,0	0,7	3,2	6,9	9,0	13,6	15,9	17,3	17,0	16,4	100	

Par genre et par emploi recherché (demande d'emploi)¹

	A	B	C	D	E	F	G	H	I	J	K	L	Total
Hommes	66	3	138	120	77	39	3	376	255	84	40	14	1215
Femmes	103	2	183	195	15	2	2	18	51	96	138	5	810
Total	169	5	321	315	92	41	5	394	306	180	178	19	2025
%	8,4	0,2	15,9	15,6	4,5	2,0	0,2	19,5	15,1	8,9	8,8	0,9	100

¹ Seul le souhait prioritaire de chaque demandeur d'emploi est retenu comme demande d'emploi

Par niveau de formation et par emploi recherché (demande d'emploi)¹

	A	B	C	D	E	F	G	H	I	J	K	L	Total	%
NI	31	0	28	169	49	15	1	212	198	97	95	6	901	44,5
NM inf.	29	0	47	82	27	14	2	76	64	37	31	5	414	20,4
NM sup.	66	0	180	60	16	9	2	100	32	38	43	5	551	27,2
NS	42	5	46	3	0	1	0	1	2	3	4	0	107	5,3
NP	1	0	20	1	0	2	0	5	10	5	5	3	52	2,6
Total	169	5	321	315	92	41	5	394	306	180	178	19	2025	100
%	8,4	0,2	15,9	15,6	4,5	2,0	0,2	19,5	15,1	8,9	8,8	0,9	100	

¹ Seul le souhait prioritaire de chaque demandeur d'emploi est retenu comme demande d'emploi

Regroupement des demandes d'emploi par secteur professionnel

- A - Professions libérales, techniciens et assimilés
- B - Directeurs et cadres administratifs supérieurs
- C - Employés de bureau
- D - Vendeurs
- E - Agriculteurs, forestiers, carriers, mineurs et assimilés
- F - Travailleurs des transports
- G - Travailleurs des communications
- H - Artisans, ouvriers (précision, horlogerie, mécanique, électricité, bois et bâtiment)
- I - Artisans, ouvriers (alimentaire, chimie, production, machinistes)
- J - Hôtellerie, restauration
- K - Autres services
- L - Pas de demandes prioritaires

Niveaux de formation

Sans indication pour les diplômés éventuellement acquis

NI - Niveau inférieur scolarité obligatoire

NM - Niveau moyen inférieur

10^{ème} à 11^{ème} de l'Enseignement Secondaire Technique
+
4^{ème} et 3^{ème} Enseignement Secondaire

- Niveau moyen supérieur

12^{ème} à 14^{ème} de l'Enseignement Secondaire Technique
+
2^{ème} et 1^{ère} Enseignement Secondaire

NS - Niveau supérieur enseignement post-secondaire

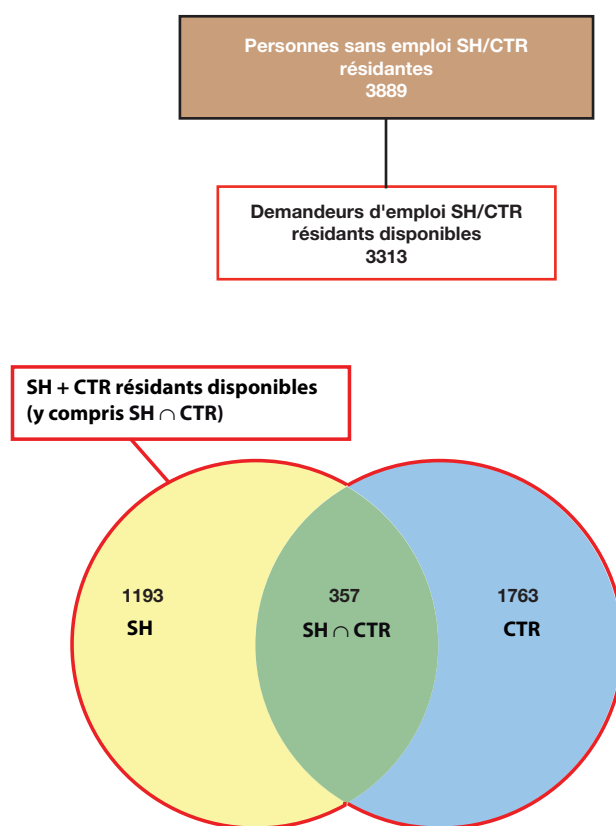
NP - Non précisé

3.9. DE "salariés handicapés" (SH) et "salariés à capacité de travail réduite" (CTR)

SH - salariés handicapés : demandeurs d'emploi ayant le statut de «salarié handicapé», présentant une diminution de leur capacité de travail de 30 % au moins et qui sont reconnus aptes à exercer un emploi salarié sur le marché du travail ordinaire ou dans un atelier protégé

CTR - salariés à capacité de travail réduite : personnes bénéficiaires d'une décision de reclassement externe prise par la commission mixte de reclassement des salariés incapables à exercer leur dernier poste de travail en application des dispositions L. 551-1. et suivantes du Code du travail

SH \cap CTR : personnes reconnues «salarié handicapé» et bénéficiant d'une décision de reclassement externe



	mars-11	avr-11	mai-11	juin-11	juil-11	aoû-11	sep-11	oct-11	nov-11	déc-11	jan-12	fév-12	mars-12
Total SH + CTR résidents disponibles (y compris SH \cap CTR)	2989	3012	3031	3070	3098	3170	3153	3177	3190	3223	3282	3287	3313
SH résidents disponibles	1047	1072	1082	1087	1106	1125	1143	1141	1152	1144	1166	1188	1193
%	35,0	35,6	35,7	35,4	35,7	35,5	36,3	35,9	36,1	35,5	35,5	36,1	36,0
CTR résidents disponibles	1622	1615	1627	1655	1650	1689	1662	1691	1679	1721	1754	1736	1763
%	54,3	53,6	53,7	53,9	53,3	53,3	52,7	53,2	52,6	53,4	53,5	52,8	53,2
SH \cap CTR résidents disponibles	320	325	322	328	342	356	348	345	359	358	362	363	357
%	10,7	10,8	10,6	10,7	11,0	11,2	11,0	10,9	11,3	11,1	11,0	11,0	10,8

Population totale des SH et CTR résidents disponibles par genre et par âge

(y compris SH \cap CTR)

	Âge	< 25	25-29	30-39	40-49	50-59	>= 60	Total	%
mars-12	Hommes	65	62	288	694	786	82	1977	59,7
	Femmes	40	44	183	423	567	79	1336	40,3
	Total	105	106	471	1117	1353	161	3313	100
	%	3,2	3,2	14,2	33,7	40,8	4,9	100	

Population totale des SH et CTR résidents disponibles par genre et par ancienneté d'inscription

(y compris SH \cap CTR)

	Mois	-1	1-2	2-3	3-6	6-9	9-12	13-18	18-24	24 et +	Total
mars-12	Hommes	43	34	28	110	115	86	165	125	1271	1977
	Femmes	17	19	22	72	77	46	100	93	890	1336
	Total	60	53	50	182	192	132	265	218	2161	3313
	%	1,8	1,6	1,5	5,5	5,8	4,0	8,0	6,6	65,2	100

Population totale des SH et CTR résidents disponibles par genre et par niveau de formation

(y compris SH \cap CTR)

	Formation	NI	NM inf.	NM sup.	NS	NP	Total
mars-12	Hommes	1312	177	357	62	69	1977
	Femmes	860	157	213	55	51	1336
	Total	2172	334	570	117	120	3313
	%	65,6	10,1	17,2	3,5	3,6	100

Niveaux de formation

Sans indication pour les diplômés éventuellement acquis

NI - Niveau inférieur scolarité obligatoire

NM - Niveau moyen inférieur

10^{ème} à 11^{ème} de l'Enseignement Secondaire Technique +
4^{ème} et 3^{ème} Enseignement Secondaire

- Niveau moyen supérieur

12^{ème} à 14^{ème} de l'Enseignement Secondaire Technique +
2^{ème} et 1^{ère} Enseignement Secondaire

NS - Niveau supérieur
enseignement post-secondaire

NP - Non précisé

4. Personnes résidentes bénéficiant d'une mesure pour l'emploi

Personnes enregistrées à l'ADEM résidant sur le territoire national et affectées à une mesure pour l'emploi.

Situation en fin de mois

	SRP	FORMA	dont AP	PA	MS	OTI*	AIP*	CAE	CIE	dont CIE-EP	Total
Hommes	222	302	182	66	711	166	385	228	571	105	2651
Femmes	178	263	116	61	283	100	328	90	378	104	1681
Total	400	565	298	127	994	266	713	318	949	209	4332
<i>mars-11</i>	444	633	298	128	1106	271	477	290	914	160	4263

Série chronologique

	SRP	FORMA	dont AP	PA	MS	OTI*	AIP*	CAE	CIE	dont CIE-EP	Total
moy. 2010	427	530	275	110	1062	264	514	227	709	98	3843
moy. 2011	442	577	290	123	1072	271	530	286	920	175	4221
	SRP	FORMA	dont AP	PA	MS	OTI*	AIP*	CAE	CIE	dont CIE-EP	Total
fév-11	437	643	303	125	1087	262	507	267	877	149	4205
mars-11	444	633	298	128	1106	271	477	290	914	160	4263
avr-11	450	588	291	124	1107	293	496	301	945	164	4304
mai-11	457	615	284	126	1104	301	491	300	949	166	4343
juin-11	453	620	286	120	1098	299	519	301	951	167	4361
juil-11	448	477	281	117	1094	287	538	283	928	169	4172
août-11	432	426	255	101	1098	274	519	271	908	171	4029
sep-11	443	548	270	113	1067	271	532	288	932	183	4194
oct-11	442	631	288	127	1028	267	576	281	915	194	4267
nov-11	438	642	312	138	1007	248	602	287	940	212	4302
déc-11	439	481	308	126	995	231	605	297	920	208	4094
jan-12	435	594	306	132	958	233	698	310	930	202	4290
fév-12	408	583	304	127	963	246	734	317	933	200	4311
mars-12	400	565	298	127	994	266	713	318	949	209	4332

* AIP : anciennement ATI, OTI : anciennement MT

SRP (Stage de Réinsertion Professionnelle) - pour demandeurs d'emploi âgés de plus de 30 ans recevant une formation théorique et pratique dans le cadre d'un placement en stage indemnisé auprès d'un employeur

FORMA - mesures de formation réalisées afin de permettre une meilleure intégration des demandeurs d'emploi sur le marché du travail (y compris l'apprentissage pour adultes)

AP (Apprentissage pour adultes) - personnes enregistrées à l'ADEM, à la charge du Fonds pour l'Emploi, suivant des cours de formation dans le cadre de l'apprentissage pour adultes préparant aux certificats

- certificat d'initiation technique et professionnelle (CITP), certificat de capacité manuelle (CCM) ou certificat de capacité professionnelle (CCP).
- certificat d'aptitude technique et professionnelle (CATP) ou diplôme d'aptitude professionnelle (DAP)
- diplôme de technicien (DT)

PA (Pool des Assistants) - pool de personnes rémunérées, chargées d'assister les directeurs des établissements post primaires dans la surveillance et dans les domaines périscolaire et administratif

MS (Mesures Spéciales) - pour demandeurs d'emploi non-indemnisés par l'ADEM, pris en charge par des associations sans but lucratif

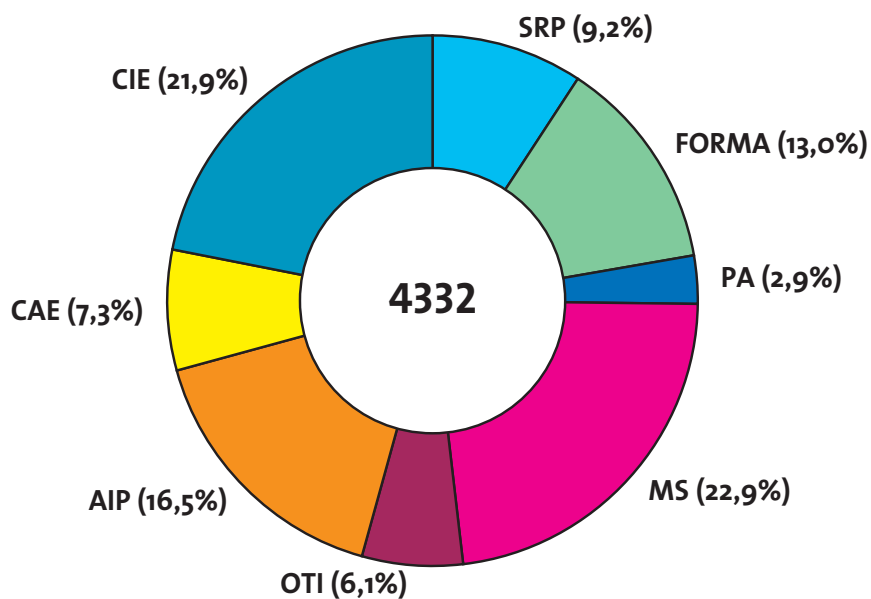
OTI (Occupation Temporaire Indemnisée) - occupation à des travaux d'utilité publique de demandeurs d'emploi indemnisés (anciennement MT)

AIP (Activités d'insertion professionnelle) - affectations temporaires (travaux d'utilité collective et stages en entreprise) organisées par le SNAS (anciennement ATI)

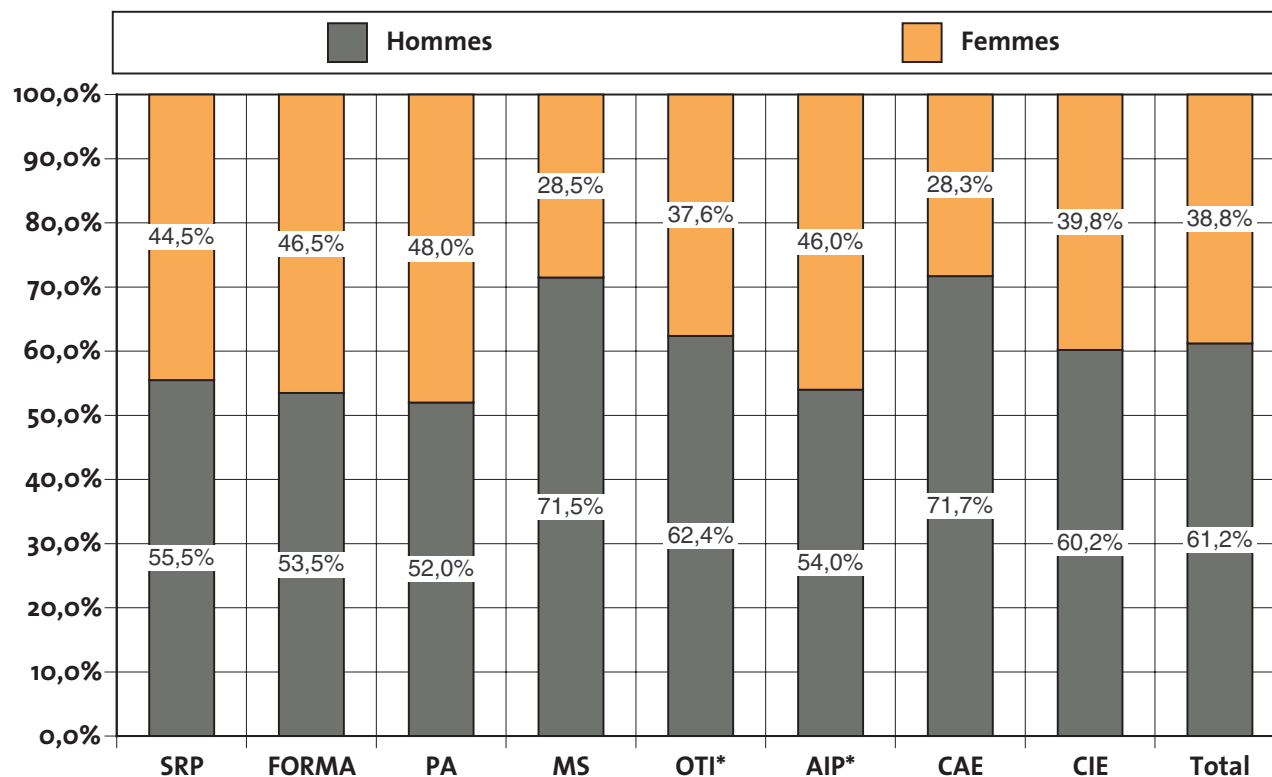
CAE (Contrat appui-emploi) - pour jeunes demandeurs d'emploi de moins de trente ans accomplis recevant une initiation et/ou une formation pratique et théorique en vue d'augmenter leurs compétences et faciliter leur intégration sur le marché du travail.

CIE (Contrat d'initiation-emploi) - pour jeunes demandeurs d'emploi de moins de trente ans accomplis recevant une formation pratique facilitant l'intégration sur le marché du travail y compris les CIE-EP qui ont pour objectif d'offrir une expérience de travail pratique aux jeunes qualifiés dans le but d'un accès définitif au marché de l'emploi

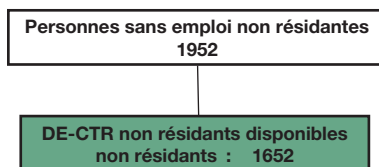
Répartition des personnes résidentes bénéficiant d'une mesure pour l'emploi selon le type



Ventilation par genre des personnes bénéficiant d'une mesure pour l'emploi



5. Personnes non-résidentes enregistrées à l'ADEM

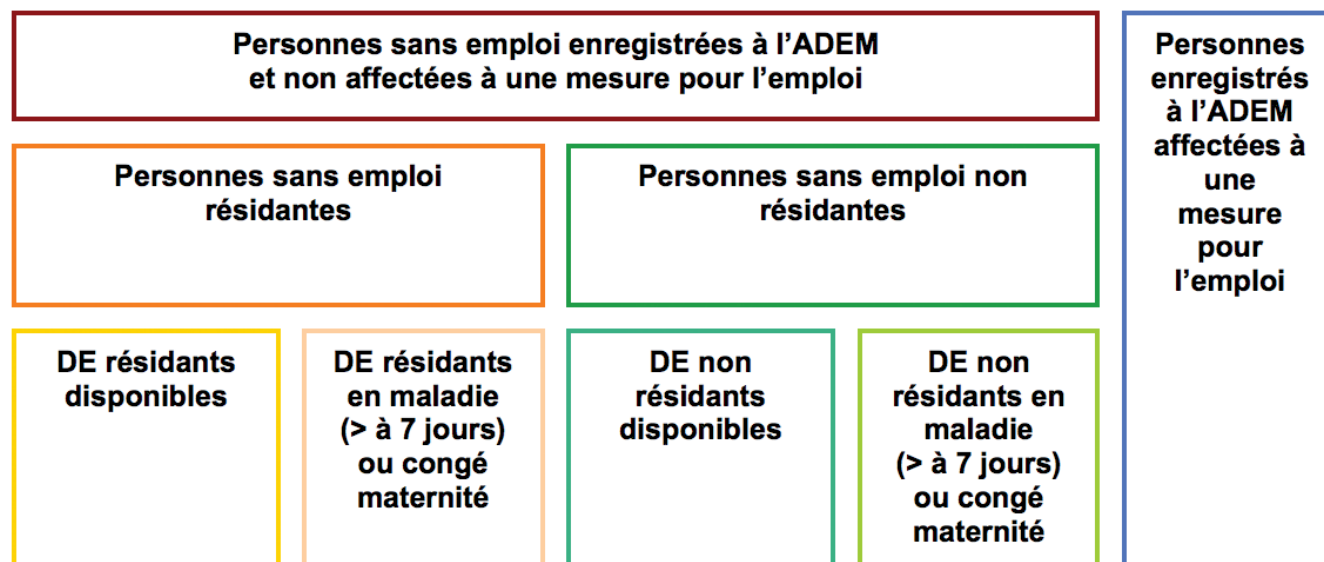


	DE - CTR non résidents disponibles ¹	dont DE - CTR non résidents dispo- nibles indemnisés ²
Moy. 2010	1250	481
Moy. 2011	1445	520
fév-11	1368	502
mars-11	1382	511
avr-11	1402	514
mai-11	1406	500
juin-11	1447	540
juil-11	1463	526
aoû-11	1465	518
sep-11	1456	502
oct-11	1501	531
nov-11	1529	546
déc-11	1576	570
jan-12	1569	526
fév-12	1594	533
mars-12	1652	570

¹ *Demandeurs d'emploi non résidents disponibles (DE frontaliers CTR)*

² *DE - CTR non résidents disponibles indemnisés - Personnes non résidentes bénéficiaires d'une décision de reclassement externe prise par la commission mixte de reclassement des travailleurs incapables à exercer leur dernier poste de travail en application des dispositions L. 551-1. et suivantes du Code du travail et admises au bénéfice de l'indemnité de chômage complet.*

6. Schéma explicatif des populations



7. Population active et chômage (données corrigées des variations saisonnières)

	1	2	3	4	5	6	7	8	9	10	11
A											
2008	11079	145328	193903	328152	19697	20397	213600	348549	9271	222871	4,2%
2009	11338	146573	196359	331594	19702	20402	216061	351996	12475	228536	5,5%
2010	11386	149380	199490	337484	20204	20904	219694	358388	13544	233238	5,8%
2011	11434	154179	204052	346797	20611	21311	224663	368107	13496	238159	5,7%
B											
fév-10	11368	147785	198011	334427	19997	20697	218008	355124	13326	231334	5,8%
mars-10	11372	148114	198093	334835	20030	20730	218124	355565	13357	231480	5,8%
fév-11	11416	152142	201469	342195	20428	21128	221897	363323	12992	234890	5,5%
mars-11	11420	152747	202692	344019	20501	21201	223193	365220	13040	236233	5,5%
avr-11	11424	153319	203356	345251	20545	21245	223901	366496	13095	236996	5,5%
mai-11	11428	153815	203997	346384	20597	21297	224594	367680	13294	237888	5,6%
juin-11	11432	154189	204290	347047	20626	21326	224917	368373	13433	238350	5,6%
juil-11	11436	154643	204785	347992	20651	21351	225436	369342	13857	239293	5,8%
aoû-11	11441	154864	204943	348367	20684	21384	225627	369750	13914	239541	5,8%
sep-11	11445	155088	205133	348776	20712	21412	225845	370188	13762	239607	5,7%
oct-11	11449	155273	205472	349297	20727	21427	226198	370723	13645	239844	5,7%
nov-11	11453	155892	205896	350335	20745	21445	226640	371780	13704	240345	5,7%
déc-11	11457	156540	206146	351229	20763	21463	226909	372692	14149	241058	5,9%
jan-12	11461	156993	206147	351679	20777	21477	226924	373156	14229	241152	5,9%
fév-12	11465	157150	206486	352171	20792	21492	227278	373663	14368	241646	5,9%
mars-12	11469	157307	206826	352664	20806	21506	227632	374171	14470	242102	6,0%
C											
2008	2,5%	7,3%	3,0%	4,9%	2,3%	2,2%	3,0%	4,7%	2,3%	2,9%	
2009	2,3%	0,9%	1,3%	1,0%	0,0%	0,0%	1,2%	1,0%	34,6%	2,5%	
2010	0,4%	1,9%	1,6%	1,8%	2,5%	2,5%	1,7%	1,8%	8,6%	2,1%	
2011	0,4%	3,2%	2,3%	2,8%	2,0%	1,9%	2,3%	2,7%	-0,4%	2,1%	
D											
déc-11	0,4%	3,4%	2,4%	2,9%	1,5%	1,4%	2,3%	2,8%	1,0%	2,3%	
jan-12	0,4%	3,5%	2,8%	3,2%	2,1%	2,0%	2,8%	3,2%	8,9%	3,1%	
fév-12	0,4%	3,3%	2,5%	2,9%	1,8%	1,7%	2,4%	2,8%	10,6%	2,9%	
mars-12	0,4%	3,0%	2,0%	2,5%	1,5%	1,4%	2,0%	2,5%	11,0%	2,5%	

Les données en italique sont des estimations.

Sources : ADEM, STATEC (comptes nationaux)

- 1 - Salariés résidents sortants
- 2 - Frontaliers entrants
- 3 - Emploi salarié national
- 4 - Emploi salarié intérieur (3+2-1)
- 5 - Emploi non salarié national
- 6 - Emploi non salarié intérieur
- 7 - Emploi total national (3+5)
- 8 - Emploi total intérieur (4+6)
- 9 - Demande d'emploi non satisfaite
- 10 - Population active (7+9)
- 11 - Taux de chômage désaisonnalisé (9/10)

Publications des chiffres (pdf)

22 mars
24 avril
24 mai
25 juin
23 juillet
23 août
24 septembre
22 octobre
22 novembre
21 décembre



LE GOUVERNEMENT
DU GRAND-DUCHÉ DE LUXEMBOURG
Ministère du Travail et de l'Emploi



MINISTÈRE
DU TRAVAIL ET DE L'EMPLOI
Agence pour le développement de l'emploi



LE GOUVERNEMENT
DU GRAND-DUCHÉ DE LUXEMBOURG
Service information et presse

STATEC

CEPS
I N S T E A D

Impressum

Réalisation : ADEM, STATEC, Service Information et Presse, CEPS/INSTEAD

Layout : Cellule Eures de l'ADEM

Impression : Imprimerie EXE - Troisvierges