

N° 04 - AVRIL 2012

B U L L E T I N L U X E M B O U R G E O I S D E

l'emploi

DONNÉES MENSUELLES DU MARCHÉ DU TRAVAIL

Agence de Luxembourg

10, rue Bender
L-1229 Luxembourg
T +352 247 85 300

Agence de Diekirch

2, rue Clairefontaine
L-9220 Diekirch
T +352 80 29 29 - 1

Agence de Differdange

23, Grand-Rue
L-4575 Differdange
T +352 247 75 350

Agence de Dudelange

56, rue du Parc
L-3542 Dudelange
T +352 247 75 370

Agence de Esch/Alzette

21, rue Pasteur
L-4276 Esch-sur-Alzette
T +352 247 75 400

Agence de Wasserbillig

44, Esplanade de la Moselle
L-6637 Wasserbillig
T +352 247 75 390

Agence de Wiltz

25, rue du Château
L-9516 Wiltz
T +352 247 75 490



LE GOUVERNEMENT
DU GRAND-DUCHÉ DE LUXEMBOURG
Service information et presse



adem

Agence pour le développement de l'emploi

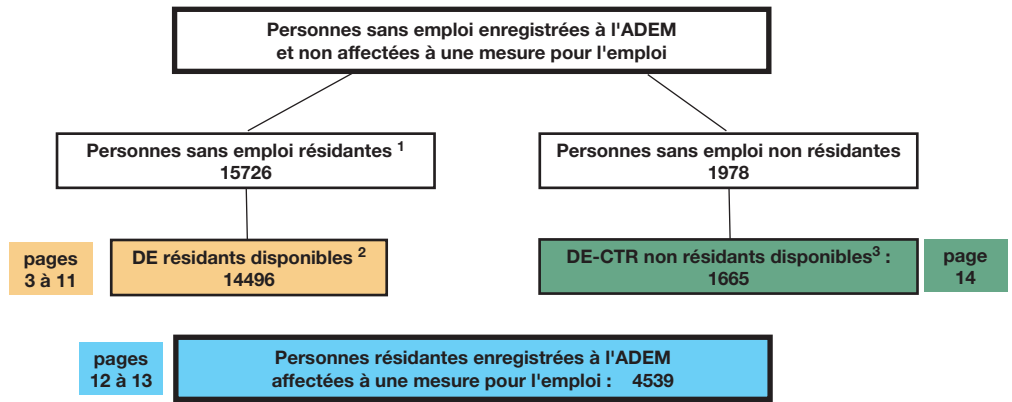
Chiffres-clés

Synoptique

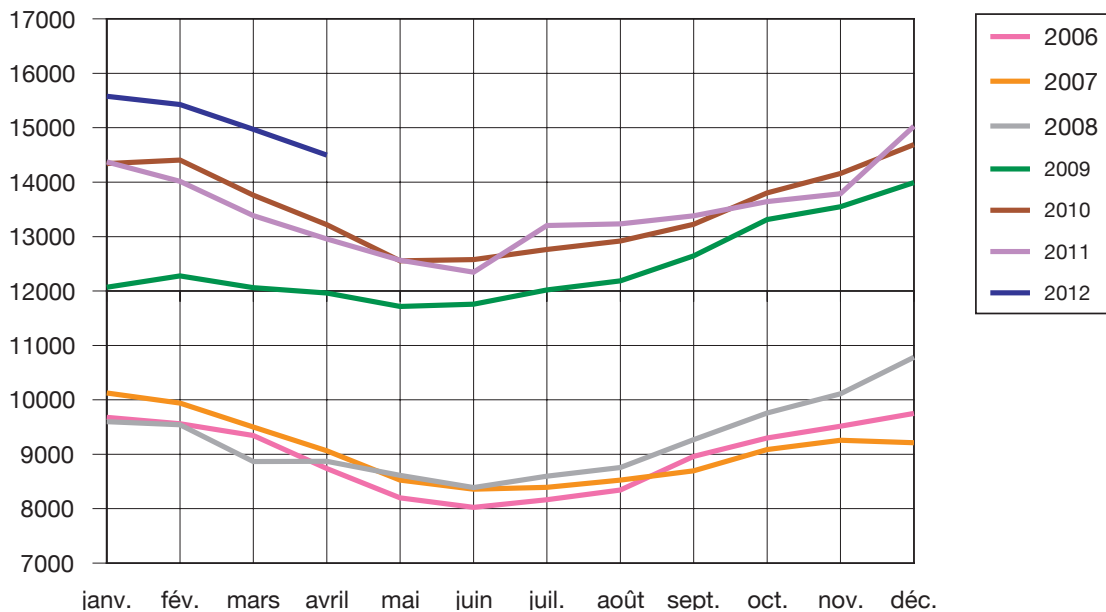
¹ **Personnes sans emploi résidentes** : personnes sans emploi, résidentes sur le territoire national, à la recherche d'un emploi approprié, non affectées à une mesure pour l'emploi, indemnisées ou non indemnisées et ayant respecté les obligations de suivi de l'ADEM.

² **Demandeurs d'emploi résidents disponibles** personnes sans emploi résidentes qui, à la date du relevé statistique, ne sont ni en congé de maladie depuis plus de 7 jours, ni en congé de maternité.

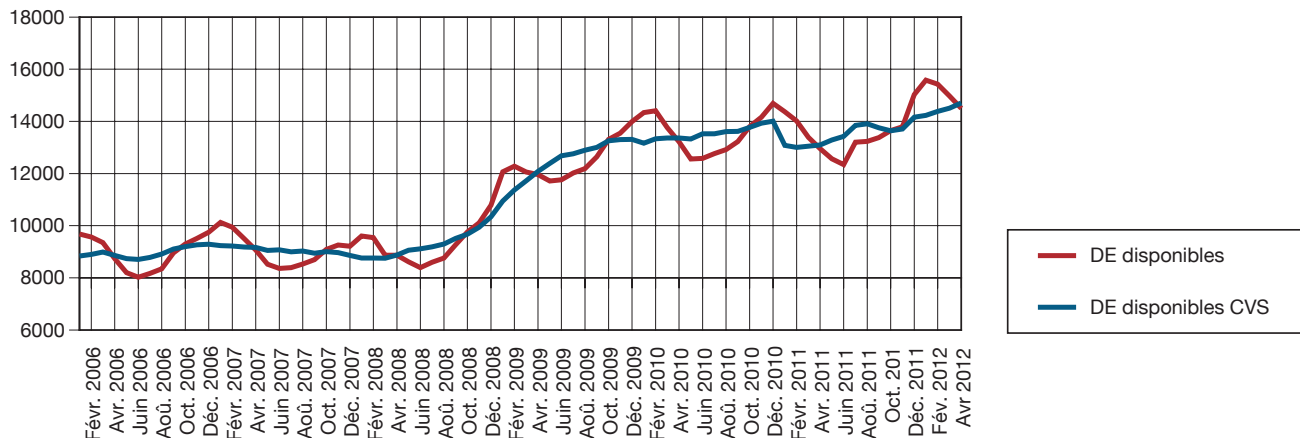
³ **Demandeurs d'emploi - CTR non résidents disponibles**



Demandeurs d'emploi résidents disponibles inscrits en fin de mois



Nombre de demandeurs d'emploi résidents disponibles et nombre de demandeurs d'emploi résidents disponibles corrigé des variations saisonnières (DE cvs)



1. Emploi et chômage les demandeurs d'emploi inscrits et les offres d'emploi enregistrées

1.1. Demandeurs d'emploi disponibles inscrits en fin de mois

	Demandeurs d'emploi résidents disponibles (DE) ¹			
	Hommes	Femmes	Total DE	Ecart annuel % ²
Moy. 2010	7637	5898	13535	8,6
Moy. 2011	7396	6098	13494	-0,3
mars-11	7312	6075	13387	-2,7
avr-11	7031	5927	12958	-2,0
mai-11	6738	5829	12567	0,1
juin-11	6637	5707	12344	-1,9
juil-11	7298	5907	13205	3,5
aoû-11	7248	5984	13232	2,4
sep-11	7250	6130	13380	1,2
oct-11	7431	6214	13645	-1,1
nov-11	7519	6270	13789	-2,6
déc-11	8620	6408	15028	2,3
jan-12	8817	6762	15579	8,4
fév-12	8722	6705	15427	10,1
mars-12	8409	6562	14971	11,8
avr-12	8000	6496	14496	11,9

¹ **Demandeurs d'emploi résidents disponibles** : personnes sans emploi résidentes qui, à la date du relevé statistique, ne sont ni en congé de maladie depuis plus de 7 jours, ni en congé de maternité.

² **Ecart annuel %** : évolution en % par rapport au même mois de l'année précédente

1.2. Taux de chômage mensuels désaisonnalisés et nombres des demandeurs d'emploi résidents disponibles désaisonnalisés

	avr-11	mai-11	juin-11	juil-11	aoû-11	sep-11	oct-11	nov-11	déc-11	jan-12	fév-12	mars-12	avr-12
Taux de chômage	5,5	5,6	5,6	5,8	5,8	5,8	5,7	5,7	5,9	5,9	6,0	6,0	6,1
Nombre DE cvs ¹	13091	13288	13425	13849	13906	13757	13643	13705	14158	14234	14386	14505	14704
Ecart mensuel % ²		1,5	1,0	3,2	0,4	-1,1	-0,8	0,5	3,3	0,5	1,1	0,8	1,4

¹ cvs : corrigé des variations saisonnières

² **Ecart mensuel %** : évolution en % par rapport au mois précédent

Source: Statec

1.3. Emploi et population active (données brutes)

	mars-11	avr-11	mars-12	avr-12
1. Emploi salarié				
1a) National	202961	203890	206518	206515
1b) Intérieur (1a + 1c- 1d)	344130	346049	352149	352497
1c) Frontaliers entrants	152589	153584	157100	157454
1d) Résidents sortants	11420	11424	11469	11473
2. Emploi non-salarié				
2a. National	20505	20572	20877	20896
2b. Intérieur	21205	21272	21577	21596
3. Emploi total				
3a. National (1a+2a)	223466	224462	227394	227411
3b. Intérieur (1b+2b)	365335	367320	373726	374093
4. Total DE résidents disponibles	13387	12958	14971	14496
5. Population active (3a+4)	236853	237419	242365	241907
6. Taux de chômage brut (4/5)	5,7	5,5	6,2	6,0

1a, 2a, 3a – **Concept national** : Emploi des résidents

1b, 2b, 3b – **Concept intérieur** : Emploi sur le territoire national

1c – **Frontaliers entrants** : non-résidents travaillant sur le territoire national

1d – **Résidents sortants** : résidents travaillant en dehors du territoire national (surtout les fonctionnaires internationaux)

4 – **Total DE résidents disponibles** : personnes sans emploi résidentes qui, à la date du relevé statistique, ne sont ni en congé de maladie depuis plus de 7 jours, ni en congé de maternité.

Les données en italique sont des estimations

Source: ADEM, Statec (comptes nationaux)

1.4. Demandeurs d'emploi résidents disponibles inscrits en fin de mois par agence



1.5. Inscriptions de demandeurs d'emploi résidents au cours du mois (FLUX)

Flux d'entrée des demandeurs d'emploi (créations de dossiers) : nombre de DE qui se sont inscrits auprès des bureaux de placement au cours du mois.

FLUX	avr-11	mai-11	juin-11	juil-11	aoû-11	sep-11	oct-11	nov-11	déc-11	jan-12	fév-12	mars-12	avr-12
Total DE	1388	1501	1377	1754	1947	2544	2116	2025	1727	2482	1824	1908	1604
Hommes	764	776	738	990	1201	1365	1153	1119	1080	1377	1060	1079	825
Femmes	624	725	639	764	746	1179	963	906	647	1105	764	829	779
moins de 25 ans	288	331	307	490	524	801	600	536	374	590	443	420	325
25-29 ans	217	255	212	262	265	417	308	315	288	432	280	289	288
30-39 ans	382	450	362	453	490	619	537	501	476	652	488	540	450
40-49 ans	321	308	328	369	441	495	433	457	388	542	416	422	354
50-59 ans	165	141	150	173	216	195	214	205	184	248	185	226	175
60 ans et plus	15	16	18	7	11	17	24	11	17	18	12	11	12
dont premières inscriptions	510	568	539	687	858	1150	818	758	634	883	676	780	616

1.6. Les offres d'emploi (STOCKS et FLUX)

Stocks des offres d'emploi : postes vacants déclarés à l'ADEM par les employeurs figurant dans les fichiers à la date du relevé statistique.

	A	B	C	D	E	F	G	H	I	J	K	L	Total
mars-11	876	190	789	169	34	39	2	245	261	345	346	0	3296
avr-11	888	182	800	150	39	52	1	319	299	337	795	0	3862
mai-11	971	188	741	156	35	41	0	294	246	274	804	0	3750
juin-11	878	161	730	165	31	42	0	267	220	241	398	0	3133
juil-11	782	178	745	122	20	38	0	299	174	269	387	0	3014
aoû-11	789	174	719	111	17	46	0	256	151	270	85	0	2618
sep-11	783	184	659	135	14	46	1	204	117	306	131	0	2580
oct-11	777	173	643	141	6	43	1	169	78	282	133	0	2446
nov-11	768	169	678	129	13	36	0	205	90	218	75	0	2381
déc-11	685	144	609	105	18	46	0	190	69	194	95	0	2155
jan-12	696	184	754	129	30	51	8	179	100	233	131	0	2495
fév-12	972	201	869	175	28	45	0	233	148	222	138	0	3031
mars-12	954	205	805	171	67	65	1	279	170	255	152	0	3124
avr-12	862	180	761	137	59	78	1	301	106	280	94	0	2859

A - Professions libérales, techniciens et assimilés
B - Directeurs et cadres administratifs supérieurs
C - Employés de bureau
D - Vendeurs
E - Agriculteurs, forestiers, carriers, mineurs et assimilés
F - Travailleurs des transports
G - Travailleurs des communications
H - Artisans, ouvriers (précision, horlogerie, mécanique, électricité, bois et bâtiment)
I - Artisans, ouvriers (alimentaire, chimie, production, machinistes)
J - Hôtellerie, restauration
K - Autres services
L - Pas de demandes prioritaires

Flux des offres d'emploi - postes vacants déclarés à l'ADEM par les employeurs au cours du mois

FLUX	mars-11	avr-11	mai-11	juin-11	juil-11	aoû-11	sep-11	oct-11	nov-11	déc-11	jan-12	fév-12	mars-12	avr-12
Offres d'emploi	3044	2557	2669	1755	2054	1732	1914	1819	1587	1315	2527	2198	2307	2003

2. Demandeurs d'emploi résidents disponibles bénéficiant de l'indemnité de chômage complet en fin de mois

	Demandeurs d'emploi résidents disponibles indemnisés ¹				dont personnes en mesure
	Hommes	Femmes	Total	Ecart annuel % ²	
moy. 2010	3729	2620	6349	nd	408
moy. 2011	3559	2662	6221	-2,0	434
mars-11	3439	2738	6177	-9,1	470
avr-11	3285	2577	5862	-7,2	474
mai-11	3231	2487	5718	-6,4	490
juin-11	3171	2477	5648	-5,4	497
juil-11	3561	2545	6106	2,4	419
aoû-11	3401	2596	5997	-0,2	390
sep-11	3292	2572	5864	-0,1	421
oct-11	3597	2656	6253	5,3	445
nov-11	3654	2713	6367	8,6	405
déc-11	4465	2784	7249	4,5	310
jan-12	4226	2837	7063	4,3	354
fév-12	4224	2755	6979	5,0	364
mars-12	3821	2636	6457	4,5	381
avr-12	3708	2612	6320	7,8	432

¹ **Demandeurs d'emploi disponibles indemnisés** - Demandeurs d'emploi disponibles résidant sur le territoire nationale admis au bénéfice de l'indemnité de chômage complet conformément aux dispositions L. 521-1. et suivantes du Code du travail.

² **Ecart annuel %** : évolution en % par rapport au même mois de l'année précédente

3. Caractéristiques des demandeurs d'emploi résidents disponibles inscrits en fin de mois

3.1. Par genre et par âge

	Âge	< 25	25-29	30-39	40-49	50-59	60 et +	Total	%
mars-12	Total	2025	1673	3606	4030	3238	399	14971	
	%	13,5	11,2	24,1	26,9	21,6	2,7	100	
avr-12	Hommes	1093	821	1777	2187	1886	236	8000	55,2
	Femmes	756	811	1704	1717	1335	173	6496	44,8
	Total	1849	1632	3481	3904	3221	409	14496	100
	%	12,8	11,3	24,0	26,9	22,2	2,8	100	
avr-11	Total	1649	1436	3108	3537	2874	354	12958	
	%	12,7	11,1	24,0	27,3	22,2	2,7	100	

3.2. Par genre et par ancienneté d'inscription

	Mois	-1	1-2	2-3	3-6	6-9	9-12	12-18	18-24	24 et +	Total
mars-12	Total	1566	1177	1307	2370	1788	947	1370	833	3613	14971
	%	10,5	7,9	8,7	15,8	11,9	6,3	9,2	5,6	24,1	100
avr-12	Hommes	676	634	526	1353	1007	546	723	435	2100	8000
	Femmes	669	569	421	1064	795	450	614	416	1498	6496
	Total	1345	1203	947	2417	1802	996	1337	851	3598	14496
	%	9,3	8,3	6,5	16,7	12,4	6,9	9,2	5,9	24,8	100
avr-11	Total	1149	1075	801	2061	1547	921	1246	930	3228	12958
	%	8,9	8,3	6,2	15,9	11,9	7,1	9,6	7,2	24,9	100

3.3. Par genre et par niveau de formation

	Niveau de formation	NI	NM inférieur	NM supérieur	NS	NP	Total
mars-12	Total	6990	1762	3284	2225	710	14971
	%	46,7	11,8	21,9	14,9	4,7	100
avr-12	Hommes	3862	875	1689	1165	409	8000
	Femmes	2882	785	1469	1056	304	6496
	Total	6744	1660	3158	2221	713	14496
	%	46,5	11,5	21,8	15,3	4,9	100
avr-11	Total	6176	1562	2840	1985	395	12958
	%	47,7	12,1	21,9	15,3	3,0	100

NM total : NM inférieur + NM supérieur : 1660 + 3158 = 4818 DE

NM supérieur 3158 DE dont 560 personnes ayant terminé avec succès une classe de 13^e ou 14^e de l'enseignement secondaire technique
340 personnes ayant terminé avec succès le niveau BAC enseignement secondaire

NS : 2221 DE BAC + dont 2002 personnes ayant fait des études universitaires parmi lesquelles
443 -> 3 années d'études
1099 -> 4 années et plus

3.4. Par genre et par emploi recherché (demande d'emploi)¹

		A	B	C	D	E	F	G	H	I	J	K	L	Total
mars-12	Total	1483	289	2120	1435	302	675	19	2818	2096	1425	2252	57	14971
	%	9,9	1,9	14,2	9,6	2,0	4,5	0,1	18,8	14,0	9,5	15,1	0,4	100
avr-12	Hommes	698	168	756	485	236	586	5	2590	1638	583	233	22	8000
	Femmes	796	128	1327	887	38	31	8	118	374	792	1968	29	6496
	Total	1494	296	2083	1372	274	617	13	2708	2012	1375	2201	51	14496
	%	10,3	2,0	14,4	9,5	1,9	4,2	0,1	18,7	13,9	9,5	15,2	0,3	100
avr-11	Total	1328	264	1979	1311	259	511	11	2090	1966	1247	1949	43	12958
	%	10,3	2,0	15,3	10,1	2,0	4,0	0,1	16,1	15,2	9,6	15,0	0,3	100

¹ Seul le souhait prioritaire de chaque demandeur d'emploi est retenu comme demande d'emploi

3.5. Par niveau de formation et par emploi recherché (demande d'emploi)¹

		A	B	C	D	E	F	G	H	I	J	K	L	Total
mars-12	Total	1483	289	2120	1435	302	675	19	2818	2096	1425	2252	57	14971
	%	9,9	1,9	14,2	9,6	2,0	4,5	0,1	18,8	14,0	9,5	15,1	0,4	100
avr-12	NI	133	8	274	550	177	343	9	1723	1379	707	1420	21	6744
	NM inf.	100	9	290	244	54	83	2	242	239	208	184	5	1660
	NM sup.	342	53	775	429	32	135	2	466	278	317	320	9	3158
	NS	910	224	697	126	1	30	0	44	34	76	72	7	2221
	NP	9	2	47	23	10	26	0	233	82	67	205	9	713
	Total	1494	296	2083	1372	274	617	13	2708	2012	1375	2201	51	14496
	%	10,3	2,0	14,4	9,5	1,9	4,2	0,1	18,7	13,9	9,5	15,2	0,3	100
avr-11	Total	1328	264	1979	1311	259	511	11	2090	1966	1247	1949	43	12958
	%	10,3	2,0	15,3	10,1	2,0	4,0	0,1	16,1	15,2	9,6	15,0	0,3	100

¹ Seul le souhait prioritaire de chaque demandeur d'emploi est retenu comme demande d'emploi

Niveaux de formation

Sans indication pour les diplômes éventuellement acquis

NI - Niveau inférieur scolarité obligatoire

NM - Niveau moyen inférieur

10^{ème} à 11^{ème} de l'Enseignement Secondaire Technique +
4^{ème} et 3^{ème} Enseignement Secondaire

- Niveau moyen supérieur

12^{ème} à 14^{ème} de l'Enseignement Secondaire Technique +
2^{ème} et 1^{ère} Enseignement Secondaire

NS - Niveau supérieur
enseignement post-secondaire

NP - Non précisé

Regroupement des demandes d'emploi par secteur professionnel

A - Professions libérales, techniciens et assimilés

B - Directeurs et cadres administratifs supérieurs

C - Employés de bureau

D - Vendeurs

E - Agriculteurs, forestiers, carriers, mineurs et
assimilés

F - Travailleurs des transports

G - Travailleurs des communications

H - Artisans, ouvriers (précision, horlogerie, méca-
nique, électricité,
bois et bâtiment)

I - Artisans, ouvriers (alimentaire, chimie, produc-
tion, machinistes)

J - Hôtellerie, restauration

K - Autres services

L - Pas de demandes prioritaires

3.6. Par genre, par âge et par ancienneté d'inscription

Âge Mois	moins de 25 ans		25-29 ans		30-39 ans		40-49 ans		50-59 ans		60 ans et plus		Total						
	H.	F.	H.	F.	H.	F.	H.	F.	H.	F.	H.	F.	H.	F.					
	Tot.	Tot.	Tot.	Tot.	Tot.	Tot.	Tot.	Tot.	Tot.	Tot.	Tot.	Tot.	Tot.	Tot.					
-1	160	120	280	138	252	175	193	368	147	285	81	67	148	8	4	12	676	669	1345
1-2	140	113	253	88	181	157	188	345	117	267	93	55	148	6	3	9	634	569	1203
2-3	112	72	184	77	134	139	125	264	112	231	75	48	123	4	7	11	526	421	947
3-6	214	142	356	183	363	392	333	725	251	584	207	145	352	24	13	37	1353	1064	2417
6-9	177	118	295	111	206	238	244	482	215	493	187	107	294	16	16	32	1007	795	1802
9-12	52	46	98	55	110	120	137	257	109	273	136	89	225	19	14	33	546	450	996
12-18	67	42	109	61	122	136	163	299	204	439	197	135	332	27	9	36	723	614	1337
18-24	49	39	88	27	70	78	80	158	119	231	153	122	275	16	13	29	435	416	851
24 et +	122	64	186	105	194	342	241	583	443	1101	757	567	1324	116	94	210	2100	1498	3598
Total	1093	756	1849	821	1632	1777	1704	3481	1717	3904	1886	1335	3221	236	173	409	8000	6496	14496

Avril 2012

3.7. Par genre, par niveau de formation et par ancienneté d'inscription

Niv. Mois	Niveau inférieur		Niveau moyen inférieur		Niveau moyen supérieur		niveau supérieur		Niveau non précisé		Total					
	H.	F.	H.	F.	H.	F.	H.	F.	H.	F.	H.	F.				
	Tot.	Tot.	Tot.	Tot.	Tot.	Tot.	Tot.	Tot.	Tot.	Tot.	Tot.	Tot.				
-1	277	241	518	86	70	156	132	185	317	282	38	34	72	676	669	1345
1-2	261	198	459	68	70	138	146	142	288	240	44	34	78	634	569	1203
2-3	213	154	367	63	48	111	120	108	228	192	27	22	49	526	421	947
3-6	573	393	966	155	125	280	304	268	572	451	84	64	148	1353	1064	2417
6-9	404	305	709	108	108	216	223	193	416	319	101	41	142	1007	795	1802
9-12	258	182	440	44	42	86	119	113	232	194	27	17	44	546	450	996
12-18	355	283	638	75	82	157	158	124	282	200	31	29	60	723	614	1337
18-24	226	198	424	49	72	121	90	75	165	103	20	18	38	435	416	851
24 et +	1295	928	2223	227	168	395	397	261	658	240	37	45	82	2100	1498	3598
Total	3862	2882	6744	875	785	1660	1689	1469	3158	2221	409	304	713	8000	6496	14496

Niveaux de formation

Sans indication pour les diplômés éventuellement acquis

NI - Niveau inférieur scolaire obligatoire

NM - Niveau moyen inférieur 10^{ème} à 11^{ème} de l'Enseignement Secondaire Technique + 4^{ème} et 3^{ème} Enseignement Secondaire

NS - Niveau supérieur 12^{ème} à 14^{ème} de l'Enseignement Secondaire Technique + 2^{ème} et 1^{ère} Enseignement Secondaire

NP - Non précisé

Avril 2012

3.8. Jeunes demandeurs d'emploi résidents disponibles âgés de moins de 25 ans

Jeunes demandeurs d'emploi - personnes de moins de 25 ans, sans emploi, résidant sur le territoire national, disponibles pour le marché du travail, à la recherche d'un emploi approprié, non affectées à une mesure pour l'emploi, indemnisées ou non indemnisées et ayant respecté les obligations de suivi de l'ADEM

Par genre et par âge

Âge	-16	16	17	18	19	20	21	22	23	24	Total	%
Hommes	0	8	49	75	121	141	166	184	177	172	1093	59,1
Femmes	0	1	20	46	58	88	120	140	142	141	756	40,9
Total	0	9	69	121	179	229	286	324	319	313	1849	100
%	0,0	0,5	3,7	6,5	9,7	12,4	15,5	17,5	17,3	16,9	100	

Par genre et par emploi recherché (demande d'emploi)¹

	A	B	C	D	E	F	G	H	I	J	K	L	Total
Hommes	55	2	121	112	65	33	1	347	236	83	32	6	1093
Femmes	89	3	169	180	11	2	1	17	46	83	148	7	756
Total	144	5	290	292	76	35	2	364	282	166	180	13	1849
%	7,8	0,3	15,7	15,8	4,1	1,9	0,1	19,7	15,2	9,0	9,7	0,7	100

¹ Seul le souhait prioritaire de chaque demandeur d'emploi est retenu comme demande d'emploi

Par niveau de formation et par emploi recherché (demande d'emploi)¹

	A	B	C	D	E	F	G	H	I	J	K	L	Total	%
NI	25	0	28	157	51	15	1	203	180	92	94	4	850	46,0
NM inf.	25	0	38	74	17	12	1	65	58	40	31	3	364	19,7
NM sup.	58	1	167	56	8	5	0	89	33	27	46	3	493	26,6
NS	36	4	36	4	0	2	0	1	2	2	5	2	94	5,1
NP	0	0	21	1	0	1	0	6	9	5	4	1	48	2,6
Total	144	5	290	292	76	35	2	364	282	166	180	13	1849	100
%	7,8	0,3	15,7	15,8	4,1	1,9	0,1	19,7	15,2	9,0	9,7	0,7	100	

¹ Seul le souhait prioritaire de chaque demandeur d'emploi est retenu comme demande d'emploi

Regroupement des demandes d'emploi par secteur professionnel

- A** - Professions libérales, techniciens et assimilés
- B** - Directeurs et cadres administratifs supérieurs
- C** - Employés de bureau
- D** - Vendeurs
- E** - Agriculteurs, forestiers, carriers, mineurs et assimilés
- F** - Travailleurs des transports
- G** - Travailleurs des communications
- H** - Artisans, ouvriers (précision, horlogerie, mécanique, électricité, bois et bâtiment)
- I** - Artisans, ouvriers (alimentaire, chimie, production, machinistes)
- J** - Hôtellerie, restauration
- K** - Autres services
- L** - Pas de demandes prioritaires

Niveaux de formation

Sans indication pour les diplômes éventuellement acquis

NI - Niveau inférieur scolarité obligatoire

NM - Niveau moyen inférieur

10^{ème} à 11^{ème} de l'Enseignement Secondaire Technique
+
4^{ème} et 3^{ème} Enseignement Secondaire

- Niveau moyen supérieur

12^{ème} à 14^{ème} de l'Enseignement Secondaire Technique
+
2^{ème} et 1^{ère} Enseignement Secondaire

NS - Niveau supérieur enseignement post-secondaire

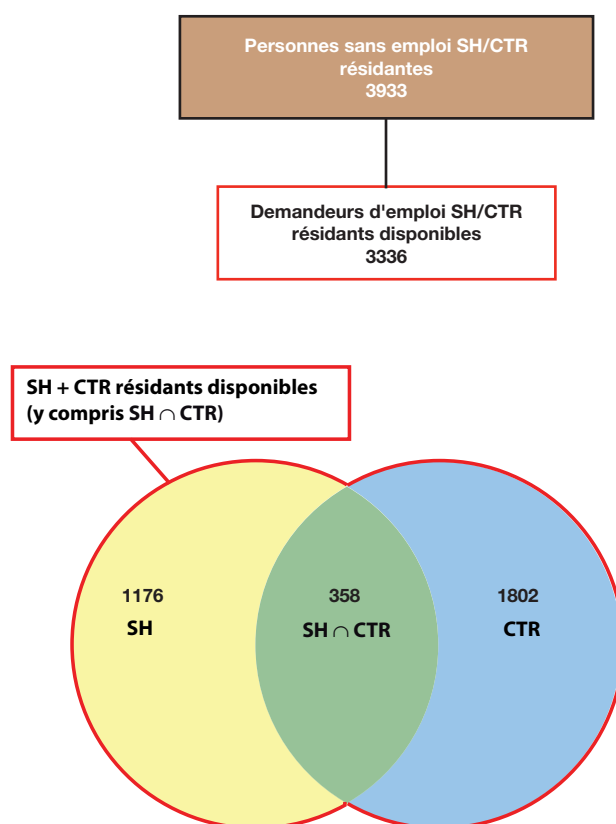
NP - Non précisé

3.9. DE "salariés handicapés" (SH) et "salariés à capacité de travail réduite" (CTR)

SH - salariés handicapés : demandeurs d'emploi ayant le statut de «salarié handicapé», présentant une diminution de leur capacité de travail de 30 % au moins et qui sont reconnus aptes à exercer un emploi salarié sur le marché du travail ordinaire ou dans un atelier protégé

CTR - salariés à capacité de travail réduite : personnes bénéficiaires d'une décision de reclassement externe prise par la commission mixte de reclassement des salariés incapables à exercer leur dernier poste de travail en application des dispositions L. 551-1. et suivantes du Code du travail

SH \cap CTR : personnes reconnues «salarié handicapé» et bénéficiant d'une décision de reclassement externe



	avr-11	mai-11	juin-11	juil-11	aoû-11	sep-11	oct-11	nov-11	déc-11	jan-12	fév-12	mars-12	avr-12
Total SH + CTR résidents disponibles (y compris SH \cap CTR)	3031	3070	3098	3170	3153	3177	3190	3223	3282	3287	3313	3313	3336
SH résidents disponibles	1082	1087	1106	1125	1143	1141	1152	1144	1166	1188	1193	1193	1176
%	35,7	35,4	35,7	35,5	36,3	35,9	36,1	35,5	35,5	36,1	36,0	36,0	35,3
CTR résidents disponibles	1627	1655	1650	1689	1662	1691	1679	1721	1754	1736	1763	1763	1802
%	53,7	53,9	53,3	53,3	52,7	53,2	52,6	53,4	53,5	52,8	53,2	53,2	54,0
SH \cap CTR résidents disponibles	322	328	342	356	348	345	359	358	362	363	357	357	358
%	10,6	10,7	11,0	11,2	11,0	10,9	11,3	11,1	11,0	11,0	10,8	10,8	10,7

Population totale des SH et CTR résidents disponibles par genre et par âge

(y compris SH \cap CTR)

	Âge	< 25	25-29	30-39	40-49	50-59	>= 60	Total	%
avr-12	Hommes	54	67	283	690	809	88	1991	59,7
	Femmes	37	53	183	420	571	81	1345	40,3
	Total	91	120	466	1110	1380	169	3336	100
	%	2,7	3,6	14,0	33,3	41,4	5,0	100	

Population totale des SH et CTR résidents disponibles par genre et par ancienneté d'inscription

(y compris SH \cap CTR)

	Mois	-1	1-2	2-3	3-6	6-9	9-12	13-18	18-24	24 et +	Total
avr-12	Hommes	38	38	34	99	110	90	167	130	1285	1991
	Femmes	24	16	20	69	77	55	97	95	892	1345
	Total	62	54	54	168	187	145	264	225	2177	3336
	%	1,9	1,6	1,6	5,0	5,6	4,4	7,9	6,7	65,3	100

Population totale des SH et CTR résidents disponibles par genre et par niveau de formation

(y compris SH \cap CTR)

	Formation	NI	NM inf.	NM sup.	NS	NP	Total
avr-12	Hommes	1310	182	361	65	73	1991
	Femmes	861	159	219	55	51	1345
	Total	2171	341	580	120	124	3336
	%	65,1	10,2	17,4	3,6	3,7	100

Niveaux de formation

Sans indication pour les diplômes éventuellement acquis

NI - Niveau inférieur scolarité obligatoire

NM - Niveau moyen inférieur

10^{ème} à 11^{ème} de l'Enseignement Secondaire Technique +
4^{ème} et 3^{ème} Enseignement Secondaire

- Niveau moyen supérieur

12^{ème} à 14^{ème} de l'Enseignement Secondaire Technique +
2^{ème} et 1^{ère} Enseignement Secondaire

NS - Niveau supérieur
enseignement post-secondaire

NP - Non précisé

4. Personnes résidentes bénéficiant d'une mesure pour l'emploi

Personnes enregistrées à l'ADEM résidant sur le territoire national et affectées à une mesure pour l'emploi.

Situation en fin de mois

	SRP	FORMA	dont AP	PA	MS	OTI*	AIP*	CAE	CIE	dont CIE-EP	Total
Hommes	232	312	181	66	809	174	392	227	589	104	2801
Femmes	185	313	115	63	301	103	318	85	370	102	1738
Total	417	625	296	129	1110	277	710	312	959	206	4539
<i>avr-11</i>	450	588	291	124	1107	293	496	301	945	164	4304

Série chronologique

	SRP	FORMA	dont AP	PA	MS	OTI*	AIP*	CAE	CIE	dont CIE-EP	Total
moy. 2010	427	530	275	110	1062	264	514	227	709	98	3843
moy. 2011	442	577	290	123	1072	271	530	286	920	175	4221
	SRP	FORMA	dont AP	PA	MS	OTI*	AIP*	CAE	CIE	dont CIE-EP	Total
mars-11	444	633	298	128	1106	271	477	290	914	160	4263
avr-11	450	588	291	124	1107	293	496	301	945	164	4304
mai-11	457	615	284	126	1104	301	491	300	949	166	4343
juin-11	453	620	286	120	1098	299	519	301	951	167	4361
juil-11	448	477	281	117	1094	287	538	283	928	169	4172
août-11	432	426	255	101	1098	274	519	271	908	171	4029
sep-11	443	548	270	113	1067	271	532	288	932	183	4194
oct-11	442	631	288	127	1028	267	576	281	915	194	4267
nov-11	438	642	312	138	1007	248	602	287	940	212	4302
déc-11	439	481	308	126	995	231	605	297	920	208	4094
jan-12	435	594	306	132	958	233	698	310	930	202	4290
fév-12	408	583	304	127	963	246	734	317	933	200	4311
mars-12	400	565	298	127	994	266	713	318	949	209	4332
avr-12	417	625	296	129	1110	277	710	312	959	206	4539

* AIP : anciennement ATI, OTI : anciennement MT

SRP (Stage de Réinsertion Professionnelle) - pour demandeurs d'emploi âgés de plus de 30 ans recevant une formation théorique et pratique dans le cadre d'un placement en stage indemnisé auprès d'un employeur

FORMA - mesures de formation réalisées afin de permettre une meilleure intégration des demandeurs d'emploi sur le marché du travail (y compris l'apprentissage pour adultes)

AP (Apprentissage pour adultes) - personnes enregistrées à l'ADEM, à la charge du Fonds pour l'Emploi, suivant des cours de formation dans le cadre de l'apprentissage pour adultes préparant aux certificats

- certificat d'initiation technique et professionnelle (CITP), certificat de capacité manuelle (CCM) ou certificat de capacité professionnelle (CCP).
- certificat d'aptitude technique et professionnelle (CATP) ou diplôme d'aptitude professionnelle (DAP)
- diplôme de technicien (DT)

PA (Pool des Assistants) - pool de personnes rémunérées, chargées d'assister les directeurs des établissements post primaires dans la surveillance et dans les domaines périscolaire et administratif

MS (Mesures Spéciales) - pour demandeurs d'emploi non-indemnisés par l'ADEM, pris en charge par des associations sans but lucratif

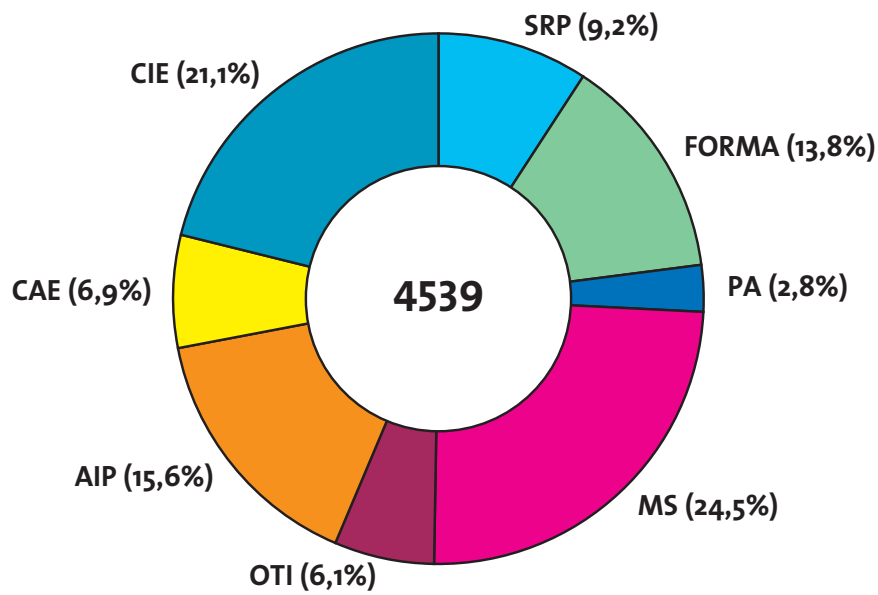
OTI (Occupation Temporaire Indemnisée) - occupation à des travaux d'utilité publique de demandeurs d'emploi indemnisés (anciennement MT)

AIP (Activités d'insertion professionnelle) - affectations temporaires (travaux d'utilité collective et stages en entreprise) organisées par le SNAS (anciennement ATI)

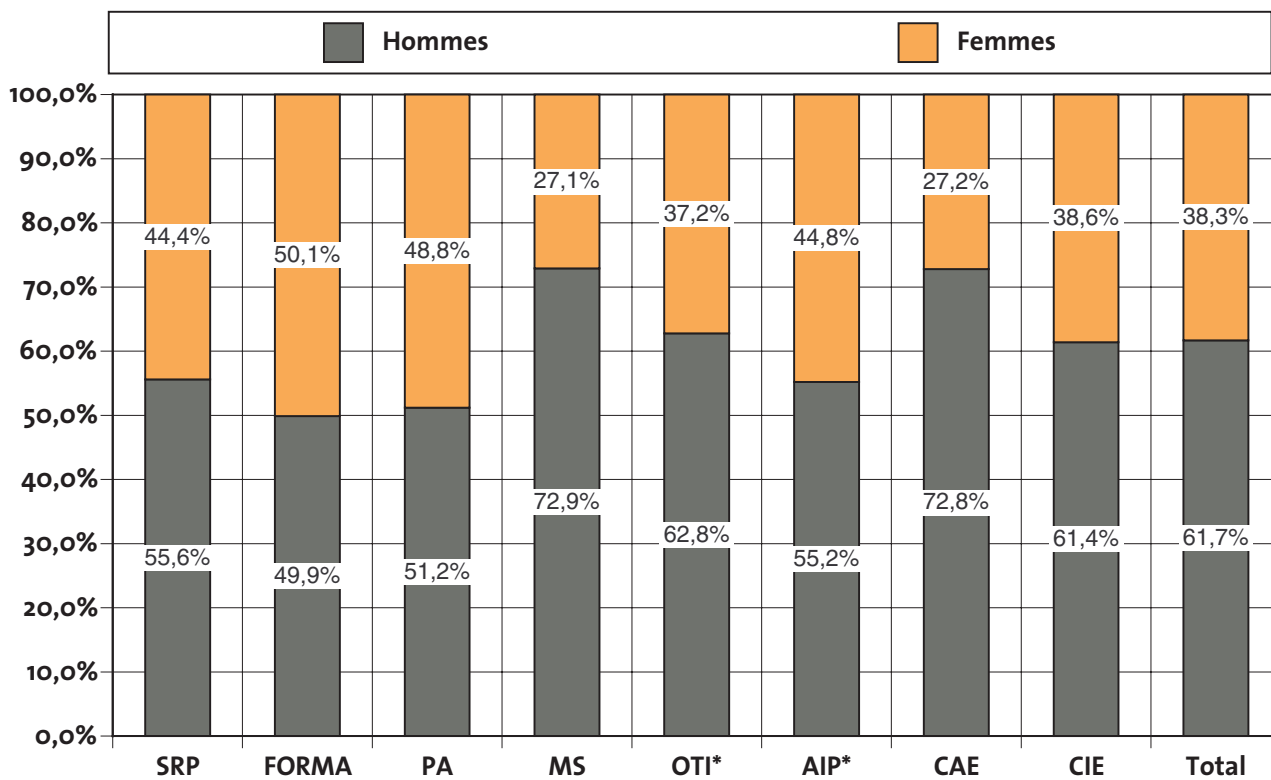
CAE (Contrat appui-emploi) - pour jeunes demandeurs d'emploi de moins de trente ans accomplis recevant une initiation et/ou une formation pratique et théorique en vue d'augmenter leurs compétences et faciliter leur intégration sur le marché du travail.

CIE (Contrat d'initiation-emploi) - pour jeunes demandeurs d'emploi de moins de trente ans accomplis recevant une formation pratique facilitant l'intégration sur le marché du travail y compris les CIE-EP qui ont pour objectif d'offrir une expérience de travail pratique aux jeunes qualifiés dans le but d'un accès définitif au marché de l'emploi

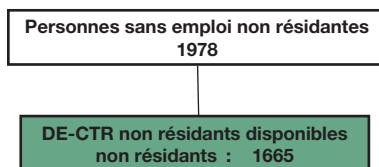
Répartition des personnes résidentes bénéficiant d'une mesure pour l'emploi selon le type



Ventilation par genre des personnes bénéficiant d'une mesure pour l'emploi



5. Personnes non-résidentes enregistrées à l'ADEM

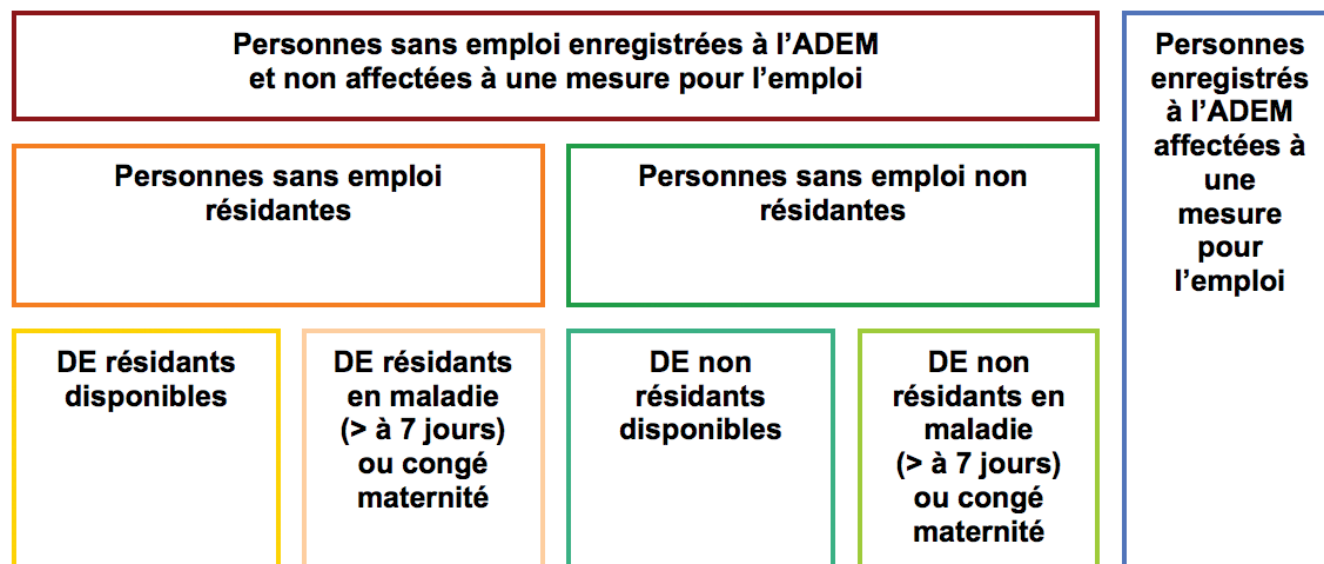


	DE - CTR non résidents disponibles ¹	dont DE - CTR non résidents dispo- nibles indemnisés ²
Moy. 2010	1250	481
Moy. 2011	1445	520
mars-11	1382	511
avr-11	1402	514
mai-11	1406	500
juin-11	1447	540
juil-11	1463	526
aoû-11	1465	518
sep-11	1456	502
oct-11	1501	531
nov-11	1529	546
déc-11	1576	570
jan-12	1569	526
fév-12	1594	533
mars-12	1652	570
avr-12	1665	572

¹ *Demandeurs d'emploi non résidents disponibles (DE frontaliers CTR)*

² *DE - CTR non résidents disponibles indemnisés - Personnes non résidentes bénéficiaires d'une décision de reclassement externe prise par la commission mixte de reclassement des travailleurs incapables à exercer leur dernier poste de travail en application des dispositions L. 551-1. et suivantes du Code du travail et admises au bénéfice de l'indemnité de chômage complet.*

6. Schéma explicatif des populations



7. Population active et chômage (données corrigées des variations saisonnières)

	1	2	3	4	5	6	7	8	9	10	11
A											
2008	11079	145327	193902	328151	19697	20397	213599	348548	9271	222870	4,2%
2009	11338	146571	196356	331589	19702	20402	216058	351991	12475	228532	5,5%
2010	11386	149376	199499	337490	20203	20903	219702	358393	13544	233246	5,8%
2011	11434	154166	203710	346442	20623	21323	224333	367765	13496	237829	5,7%
B											
mars-10	11372	148140	198045	334813	20031	20731	218076	355544	13364	231440	5,8%
avr-10	11376	148600	198583	335807	20080	20780	218663	356587	13362	232025	5,8%
mars-11	11420	152757	202560	343897	20499	21199	223059	365096	13050	236110	5,5%
avr-11	11424	153326	203100	345001	20549	21249	223649	366250	13091	236739	5,5%
mai-11	11428	153846	203603	346020	20597	21297	224200	367317	13288	237487	5,6%
juin-11	11432	154224	203895	346687	20631	21331	224527	368018	13425	237952	5,6%
juil-11	11436	154673	204327	347564	20659	21359	224986	368923	13849	238835	5,8%
août-11	11441	154869	204442	347870	20697	21397	225139	369267	13906	239045	5,8%
sep-11	11445	155068	204596	348219	20731	21431	225327	369650	13757	239084	5,8%
oct-11	11449	155219	204844	348615	20752	21452	225596	370067	13643	239238	5,7%
nov-11	11453	155845	205304	349697	20775	21475	226080	371172	13705	239785	5,7%
déc-11	11457	156405	205490	350439	20806	21506	226296	371944	14158	240453	5,9%
jan-12	11461	156742	205498	350779	20825	21525	226323	372304	14234	240557	5,9%
fév-12	11465	156978	205558	351072	20860	21560	226418	372632	14386	240804	6,0%
mars-12	11469	157088	205979	351598	20860	21560	226839	373158	14505	241344	6,0%
avr-12	11473	157198	206400	352126	20860	21560	227260	373686	14704	241964	6,1%
C											
2008	2,5%	7,3%	3,0%	4,9%	2,3%	2,2%	3,0%	4,7%	2,3%	2,9%	
2009	2,3%	0,9%	1,3%	1,0%	0,0%	0,0%	1,2%	1,0%	34,6%	2,5%	
2010	0,4%	1,9%	1,6%	1,8%	2,5%	2,5%	1,7%	1,8%	8,6%	2,1%	
2011	0,4%	3,2%	2,1%	2,7%	2,1%	2,0%	2,1%	2,6%	-0,3%	2,0%	
D											
jan-12	0,4%	3,4%	2,4%	2,9%	2,3%	2,2%	2,4%	2,9%	8,8%	2,7%	
fév-12	0,4%	3,2%	1,9%	2,5%	2,1%	2,1%	2,0%	2,5%	10,6%	2,4%	
mars-12	0,4%	2,8%	1,7%	2,2%	1,8%	1,7%	1,7%	2,2%	11,1%	2,2%	
avr-12	0,4%	2,5%	1,6%	2,1%	1,5%	1,5%	1,6%	2,0%	12,3%	2,2%	

Les données en italique sont des estimations.

Sources : ADEM, STATEC (comptes nationaux)

- 1 - Salariés résidents sortants
- 2 - Frontaliers entrants
- 3 - Emploi salarié national
- 4 - Emploi salarié intérieur (3+2-1)
- 5 - Emploi non salarié national
- 6 - Emploi non salarié intérieur
- 7 - Emploi total national (3+5)
- 8 - Emploi total intérieur (4+6)
- 9 - Demande d'emploi non satisfaite
- 10 - Population active (7+9)
- 11 - Taux de chômage désaisonnalisé (9/10)

Publications des chiffres (pdf)

24 mai
25 juin
23 juillet
23 août
24 septembre
22 octobre
22 novembre
21 décembre



LE GOUVERNEMENT
DU GRAND-DUCHÉ DE LUXEMBOURG
Ministère du Travail et de l'Emploi



MINISTÈRE
DU TRAVAIL ET DE L'EMPLOI
Agence pour le développement de l'emploi



LE GOUVERNEMENT
DU GRAND-DUCHÉ DE LUXEMBOURG
Service information et presse

STATEC

CEPS
I N S T E A D

Impressum

Réalisation : ADEM, STATEC, Service Information et Presse, CEPS/INSTEAD

Layout : Cellule Eures de l'ADEM

Impression : Imprimerie EXE - Troisvierges