

N° 06 - JUIN 2012

B U L L E T I N L U X E M B O U R G E O I S D E

l'emploi

DONNÉES MENSUELLES DU MARCHÉ DU TRAVAIL

Agence de Luxembourg

10, rue Bender
L-1229 Luxembourg
T +352 247 85 300

Agence de Diekirch

2, rue Clairefontaine
L-9220 Diekirch
T +352 80 29 29 - 1

Agence de Differdange

23, Grand-Rue
L-4575 Differdange
T +352 247 75 350

Agence de Dudelange

56, rue du Parc
L-3542 Dudelange
T +352 247 75 370

Agence de Esch/Alzette

21, rue Pasteur
L-4276 Esch-sur-Alzette
T +352 247 75 400

Agence de Wasserbillig

44, Esplanade de la Moselle
L-6637 Wasserbillig
T +352 247 75 390

Agence de Wiltz

25, rue du Château
L-9516 Wiltz
T +352 247 75 490



LE GOUVERNEMENT
DU GRAND-DUCHÉ DE LUXEMBOURG
Service information et presse



adem

Agence pour le développement de l'emploi

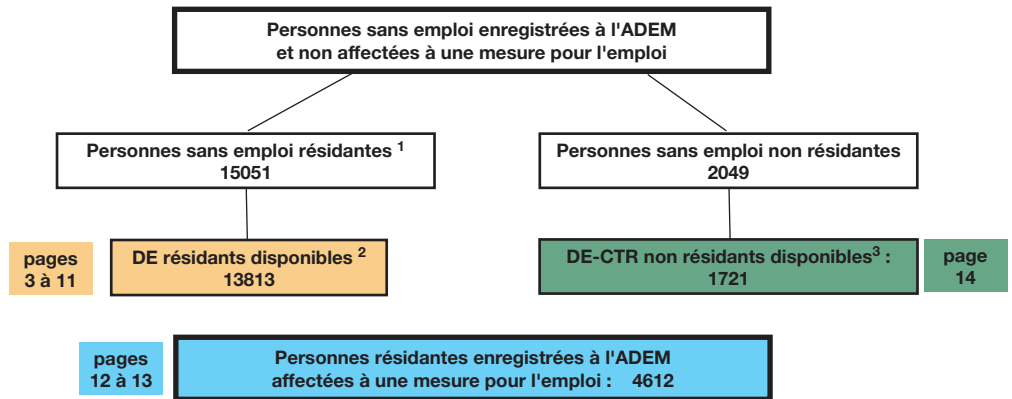
Chiffres-clés

Synoptique

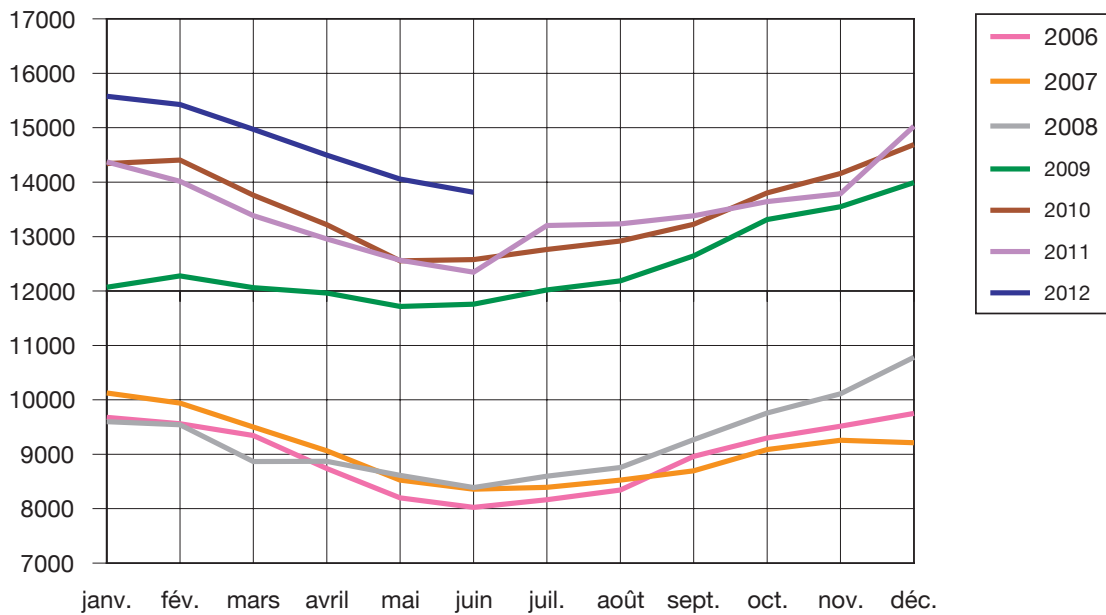
¹ **Personnes sans emploi résidentes** : personnes sans emploi, résidentes sur le territoire national, à la recherche d'un emploi approprié, non affectées à une mesure pour l'emploi, indemnisées ou non indemnisées et ayant respecté les obligations de suivi de l'ADEM.

² **Demandeurs d'emploi résidents disponibles** personnes sans emploi résidentes qui, à la date du relevé statistique, ne sont ni en congé de maladie depuis plus de 7 jours, ni en congé de maternité.

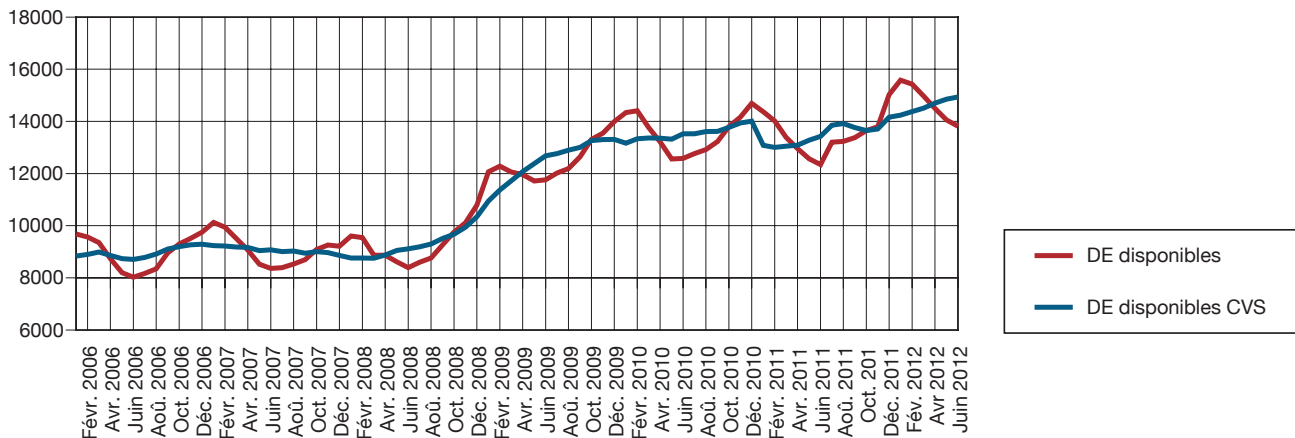
³ **Demandeurs d'emploi - CTR non résidents disponibles**



Demandeurs d'emploi résidents disponibles inscrits en fin de mois



Nombre de demandeurs d'emploi résidents disponibles et nombre de demandeurs d'emploi résidents disponibles corrigé des variations saisonnières (DE cvs)



1. Emploi et chômage les demandeurs d'emploi inscrits et les offres d'emploi enregistrées

1.1. Demandeurs d'emploi disponibles inscrits en fin de mois

	Demandeurs d'emploi résidents disponibles (DE) ¹			
	Hommes	Femmes	Total DE	Ecart annuel % ²
Moy. 2010	7637	5898	13535	8,6
Moy. 2011	7396	6098	13494	-0,3
mai-11	6738	5829	12567	0,1
juin-11	6637	5707	12344	-1,9
juil-11	7298	5907	13205	3,5
aoû-11	7248	5984	13232	2,4
sep-11	7250	6130	13380	1,2
oct-11	7431	6214	13645	-1,1
nov-11	7519	6270	13789	-2,6
déc-11	8620	6408	15028	2,3
jan-12	8817	6762	15579	8,4
fév-12	8722	6705	15427	10,1
mars-12	8409	6562	14971	11,8
avr-12	8000	6496	14496	11,9
mai-12	7682	6375	14057	11,9
juin-12	7464	6349	13813	11,9

¹ **Demandeurs d'emploi résidents disponibles** : personnes sans emploi résidentes qui, à la date du relevé statistique, ne sont ni en congé de maladie depuis plus de 7 jours, ni en congé de maternité.

² **Ecart annuel %** : évolution en % par rapport au même mois de l'année précédente

1.2. Taux de chômage mensuels désaisonnalisés et nombres des demandeurs d'emploi résidents disponibles désaisonnalisés

	juin-11	juil-11	aoû-11	sep-11	oct-11	nov-11	déc-11	jan-12	fév-12	mars-12	avr-12	mai-12	juin-12
Taux de chômage	5,6	5,8	5,8	5,7	5,7	5,7	5,9	5,9	5,9	6,0	6,0	6,1	6,1
Nombre DE cvs ¹	13428	13853	13912	13763	13648	13710	14160	14235	14378	14507	14699	14852	14939
Ecart mensuel % ²		3,2	0,4	-1,1	-0,8	0,5	3,3	0,5	1,0	0,9	1,3	1,0	0,6

¹ cvs : corrigé des variations saisonnières

² **Ecart mensuel %** : évolution en % par rapport au mois précédent

Source: Statec

1.3. Emploi et population active (données brutes)

	mai-11	juin-11	mai-12	juin-12
1. Emploi salarié				
1a) National	204355	205270	209033	210394
1b) Intérieur (1a + 1c- 1d)	347101	348889	354187	356193
1c) Frontaliers entrants	154175	155051	156630	157280
1d) Résidents sortants	11428	11432	11477	11481
2. Emploi non-salarié				
2a. National	20660	20639	20883	20849
2b. Intérieur	21360	21339	21583	21549
3. Emploi total				
3a. National (1a+2a)	225015	225910	229917	231243
3b. Intérieur (1b+2b)	368461	370229	375770	377742
4. Total DE résidents disponibles	12567	12344	14057	13813
5. Population active (3a+4)	237582	238254	243974	245056
6. Taux de chômage brut (4/5)	5,3	5,2	5,8	5,6

1a, 2a, 3a – **Concept national** : Emploi des résidents

1b, 2b, 3b – **Concept intérieur** : Emploi sur le territoire national

1c – **Frontaliers entrants** : non-résidents travaillant sur le territoire national

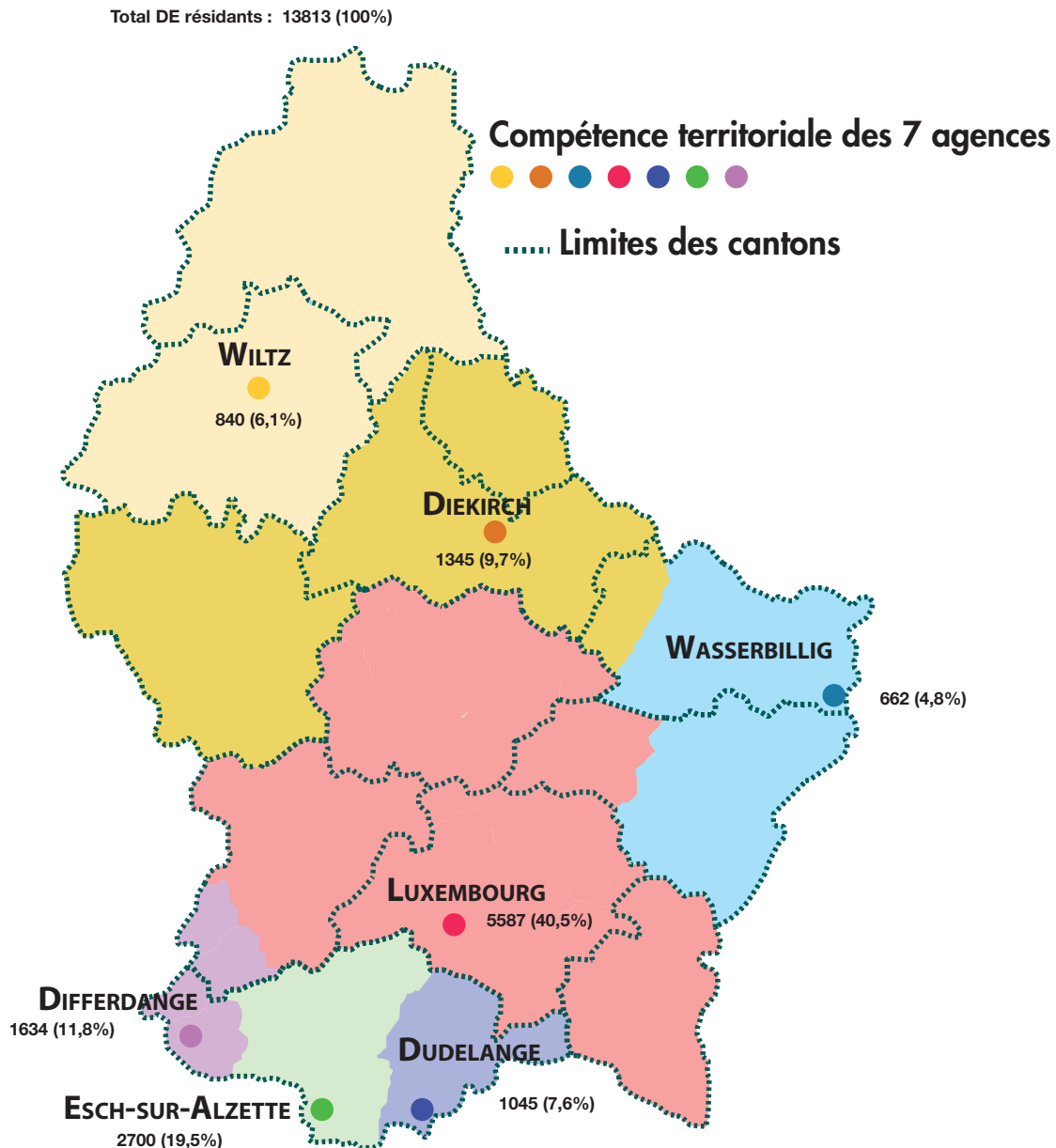
1d – **Résidents sortants** : résidents travaillant en dehors du territoire national (surtout les fonctionnaires internationaux)

4 – **Total DE résidents disponibles** : personnes sans emploi résidentes qui, à la date du relevé statistique, ne sont ni en congé de maladie depuis plus de 7 jours, ni en congé de maternité.

Les données en italique sont des estimations

Source: ADEM, Statec (comptes nationaux)

1.4. Demandeurs d'emploi résidents disponibles inscrits en fin de mois par agence



1.5. Inscriptions de demandeurs d'emploi résidents au cours du mois (FLUX)

Flux d'entrée des demandeurs d'emploi (créations de dossiers) : nombre de DE qui se sont inscrits auprès des bureaux de placement au cours du mois.

FLUX	juin-11	juil-11	aoû-11	sep-11	oct-11	nov-11	déc-11	jan-12	fév-12	mars-12	avr-12	mai-12	juin-12
Total DE	1377	1754	1947	2544	2116	2025	1727	2482	1824	1908	1604	1585	1471
Hommes	738	990	1201	1365	1153	1119	1080	1377	1060	1079	825	872	765
Femmes	639	764	746	1179	963	906	647	1105	764	829	779	713	706
moins de 25 ans	307	490	524	801	600	536	374	590	443	420	325	360	318
25-29 ans	212	262	265	417	308	315	288	432	280	289	288	258	241
30-39 ans	362	453	490	619	537	501	476	652	488	540	450	443	417
40-49 ans	328	369	441	495	433	457	388	542	416	422	354	353	332
50-59 ans	150	173	216	195	214	205	184	248	185	226	175	161	153
60 ans et plus	18	7	11	17	24	11	17	18	12	11	12	10	10
dont premières inscriptions	539	687	858	1150	818	758	634	883	676	780	616	529	539

1.6. Les offres d'emploi (STOCKS et FLUX)

📄 **Stocks des offres d'emploi** : postes vacants déclarés à l'ADEM par les employeurs figurant dans les fichiers à la date du relevé statistique.

	A	B	C	D	E	F	G	H	I	J	K	L	Total
mai-11	971	188	741	156	35	41	0	294	246	274	804	0	3750
juin-11	878	161	730	165	31	42	0	267	220	241	398	0	3133
jui-11	782	178	745	122	20	38	0	299	174	269	387	0	3014
aoû-11	789	174	719	111	17	46	0	256	151	270	85	0	2618
sep-11	783	184	659	135	14	46	1	204	117	306	131	0	2580
oct-11	777	173	643	141	6	43	1	169	78	282	133	0	2446
nov-11	768	169	678	129	13	36	0	205	90	218	75	0	2381
déc-11	685	144	609	105	18	46	0	190	69	194	95	0	2155
jan-12	696	184	754	129	30	51	8	179	100	233	131	0	2495
fév-12	972	201	869	175	28	45	0	233	148	222	138	0	3031
mars-12	954	205	805	171	67	65	1	279	170	255	152	0	3124
avr-12	862	180	761	137	59	78	1	301	106	280	94	0	2859
mai-12	879	180	802	157	56	46	2	338	111	283	112	0	2966
juin-12	893	208	714	156	66	75	13	348	145	289	98	0	3005

A - Professions libérales, techniciens et assimilés
B - Directeurs et cadres administratifs supérieurs
C - Employés de bureau
D - Vendeurs
E - Agriculteurs, forestiers, carriers, mineurs et assimilés
F - Travailleurs des transports
G - Travailleurs des communications
H - Artisans, ouvriers (précision, horlogerie, mécanique, électricité, bois et bâtiment)
I - Artisans, ouvriers (alimentaire, chimie, production, machinistes)
J - Hôtellerie, restauration
K - Autres services
L - Pas de demandes prioritaires

📄 **Flux des offres d'emploi** - postes vacants déclarés à l'ADEM par les employeurs au cours du mois

FLUX	mai-11	juin-11	juil-11	aoû-11	sep-11	oct-11	nov-11	déc-11	jan-12	fév-12	mars-12	avr-12	mai-12	juin-12
Offres d'emploi	2669	1755	2054	1732	1914	1819	1587	1315	2527	2198	2307	2003	2083	2225

2. Demandeurs d'emploi résidents disponibles bénéficiant de l'indemnité de chômage complet en fin de mois

	Demandeurs d'emploi résidents disponibles indemnisés ¹				dont personnes en mesure
	Hommes	Femmes	Total	Ecart annuel % ²	
moy. 2010	3729	2620	6349	nd	408
moy. 2011	3559	2662	6221	-2,0	434
mai-11	3231	2487	5718	-6,4	490
juin-11	3171	2477	5648	-5,4	497
juil-11	3561	2545	6106	2,4	419
aoû-11	3401	2596	5997	-0,2	390
sep-11	3292	2572	5864	-0,1	421
oct-11	3597	2656	6253	5,3	445
nov-11	3654	2713	6367	8,6	405
déc-11	4465	2784	7249	4,5	310
jan-12	4226	2837	7063	4,3	354
fév-12	4224	2755	6979	5,0	364
mars-12	3821	2636	6457	4,5	381
avr-12	3708	2612	6320	7,8	432
mai-12	3559	2559	6118	7,0	442
juin-12	3453	2593	6046	7,0	403

¹ **Demandeurs d'emploi disponibles indemnisés** - Demandeurs d'emploi disponibles résidant sur le territoire nationale admis au bénéfice de l'indemnité de chômage complet conformément aux dispositions L. 521-1. et suivantes du Code du travail.

² **Ecart annuel %** : évolution en % par rapport au même mois de l'année précédente

3. Caractéristiques des demandeurs d'emploi résidents disponibles inscrits en fin de mois

3.1. Par genre et par âge

	Âge	< 25	25-29	30-39	40-49	50-59	60 et +	Total	%
mai-12	Total	1760	1572	3399	3796	3125	405	14057	
	%	12,5	11,2	24,2	27,0	22,2	2,9	100	
juin-12	Hommes	942	804	1686	2027	1770	235	7464	54,0
	Femmes	718	780	1653	1709	1309	180	6349	46,0
	Total	1660	1584	3339	3736	3079	415	13813	100
	%	12,0	11,5	24,2	27,0	22,3	3,0	100	
juin-11	Total	1454	1356	2963	3369	2824	378	12344	
	%	11,8	11,0	24,0	27,3	22,9	3,0	100	

3.2. Par genre et par ancienneté d'inscription

	Mois	-1	1-2	2-3	3-6	6-9	9-12	12-18	18-24	24 et +	Total
mai-12	Total	1310	1077	986	2191	1763	1052	1236	881	3561	14057
	%	9,3	7,7	7,0	15,6	12,5	7,5	8,8	6,3	25,3	100
juin-12	Hommes	645	558	443	1186	783	684	653	439	2073	7464
	Femmes	597	488	445	1064	661	588	582	426	1498	6349
	Total	1242	1046	888	2250	1444	1272	1235	865	3571	13813
	%	9,0	7,6	6,4	16,3	10,5	9,2	8,9	6,3	25,8	100
juin-11	Total	1160	929	690	1897	1327	1023	1159	911	3248	12344
	%	9,4	7,5	5,6	15,4	10,7	8,3	9,4	7,4	26,3	100

3.3. Par genre et par niveau de formation

	Niveau de formation	NI	NM inférieur	NM supérieur	NS	NP	Total
mai-12	Total	6523	1632	3065	2159	678	14057
	%	46,4	11,6	21,8	15,4	4,8	100
juin-12	Hommes	3525	839	1599	1152	349	7464
	Femmes	2827	748	1433	1031	310	6349
	Total	6352	1587	3032	2183	659	13813
	%	46,0	11,5	21,9	15,8	4,8	100
juin-11	Total	5948	1445	2647	1920	384	12344
	%	48,2	11,7	21,4	15,6	3,1	100

NM total : NM inférieur + NM supérieur : 1587 + 3032 = 4619 DE

NM supérieur 3032 DE dont 524 personnes ayant terminé avec succès une classe de 13^e ou 14^e de l'enseignement secondaire technique
330 personnes ayant terminé avec succès le niveau BAC enseignement secondaire

NS : 2183 DE BAC + dont 1968 personnes ayant fait des études universitaires parmi lesquelles
445 -> 3 années d'études
1062 -> 4 années et plus

3.4. Par genre et par emploi recherché (demande d'emploi)¹

		A	B	C	D	E	F	G	H	I	J	K	L	Total
mai-12	Total	1447	290	2081	1352	260	596	16	2549	1914	1336	2165	51	14057
	%	10,3	2,1	14,8	9,6	1,9	4,2	0,1	18,1	13,6	9,5	15,4	0,4	100
juin-12	Hommes	675	179	768	473	211	552	6	2293	1522	533	222	30	7464
	Femmes	792	110	1281	869	34	28	8	120	364	757	1962	24	6349
	Total	1467	289	2049	1342	245	580	14	2413	1886	1290	2184	54	13813
	%	10,6	2,1	14,8	9,7	1,8	4,2	0,1	17,5	13,7	9,3	15,8	0,4	100
juin-11	Total	1263	251	1858	1226	232	503	10	1911	1904	1195	1893	98	12344
	%	10,2	2,0	15,1	9,9	1,9	4,1	0,1	15,5	15,4	9,7	15,3	0,8	100

¹ Seul le souhait prioritaire de chaque demandeur d'emploi est retenu comme demande d'emploi

3.5. Par niveau de formation et par emploi recherché (demande d'emploi)¹

		A	B	C	D	E	F	G	H	I	J	K	L	Total
mai-12	Total	1447	290	2081	1352	260	596	16	2549	1914	1336	2165	51	14057
	%	10,3	2,1	14,8	9,6	1,9	4,2	0,1	18,1	13,6	9,5	15,4	0,4	100
juin-12	NI	129	8	278	528	158	334	10	1506	1311	657	1417	16	6352
	NM inf.	96	8	280	245	43	74	2	249	204	190	189	7	1587
	NM sup.	343	60	742	424	35	120	2	430	264	304	302	6	3032
	NS	888	212	707	121	1	30	0	41	30	81	62	10	2183
	NP	11	1	42	24	8	22	0	187	77	58	214	15	659
	Total	1467	289	2049	1342	245	580	14	2413	1886	1290	2184	54	13813
	%	10,6	2,1	14,8	9,7	1,8	4,2	0,1	17,5	13,7	9,3	15,8	0,4	100
juin-11	Total	1263	251	1858	1226	232	503	10	1911	1904	1195	1893	98	12344
	%	10,2	2,0	15,1	9,9	1,9	4,1	0,1	15,5	15,4	9,7	15,3	0,8	100

¹ Seul le souhait prioritaire de chaque demandeur d'emploi est retenu comme demande d'emploi

Niveaux de formation

Sans indication pour les diplômes éventuellement acquis

NI - Niveau inférieur scolarité obligatoire

NM - Niveau moyen inférieur

10^{ème} à 11^{ème} de l'Enseignement Secondaire Technique +
4^{ème} et 3^{ème} Enseignement Secondaire

- Niveau moyen supérieur

12^{ème} à 14^{ème} de l'Enseignement Secondaire Technique +
2^{ème} et 1^{ère} Enseignement Secondaire

NS - Niveau supérieur
enseignement post-secondaire

NP - Non précisé

Regroupement des demandes d'emploi par secteur professionnel

A - Professions libérales, techniciens et assimilés

B - Directeurs et cadres administratifs supérieurs

C - Employés de bureau

D - Vendeurs

E - Agriculteurs, forestiers, carriers, mineurs et
assimilés

F - Travailleurs des transports

G - Travailleurs des communications

H - Artisans, ouvriers (précision, horlogerie, méca-
nique, électricité,
bois et bâtiment)

I - Artisans, ouvriers (alimentaire, chimie, produc-
tion, machinistes)

J - Hôtellerie, restauration

K - Autres services

L - Pas de demandes prioritaires

3.6. Par genre, par âge et par ancienneté d'inscription

Âge Mois	moins de 25 ans		25-29 ans		30-39 ans		40-49 ans		50-59 ans		60 ans et plus		Total					
	H.	F.	Tot.	H.	F.	Tot.	H.	F.	Tot.	H.	F.	Tot.	H.	F.	Tot.			
-1	157	117	274	104	106	210	152	193	345	74	56	130	7	2	9	645	597	1242
1-2	109	84	193	108	84	192	139	152	291	74	49	123	5	4	9	558	488	1046
2-3	74	56	130	73	84	157	127	131	258	59	58	117	6	3	9	443	445	888
3-6	193	150	343	153	158	311	352	328	680	180	142	322	18	11	29	1186	1064	2250
6-9	108	86	194	96	87	183	222	209	431	146	94	240	20	13	33	783	661	1444
9-12	83	87	170	79	73	152	167	169	336	141	91	232	14	11	25	684	588	1272
12-18	51	39	90	52	64	116	119	147	266	193	131	324	29	17	46	653	582	1235
18-24	60	35	95	29	34	63	79	98	177	132	118	250	18	9	27	439	426	865
24 et +	107	64	171	110	90	200	329	226	555	771	570	1341	118	110	228	2073	1498	3571
Total	942	718	1660	804	780	1584	1686	1653	3339	1770	1309	3079	235	180	415	7464	6349	13813

Juin 2012

3.7. Par genre, par niveau de formation et par ancienneté d'inscription

Niv. Mois	Niveau inférieur		Niveau moyen inférieur		Niveau moyen supérieur		niveau supérieur		Niveau non précisé		Total				
	H.	F.	Tot.	H.	F.	Tot.	H.	F.	Tot.	H.	F.	Tot.			
-1	250	193	443	79	70	149	151	165	316	45	45	90	645	597	1242
1-2	211	172	383	83	59	142	129	125	254	23	25	48	558	488	1046
2-3	172	156	328	48	43	91	87	123	210	21	24	45	443	445	888
3-6	461	405	866	131	114	245	288	263	551	70	60	130	1186	1064	2250
6-9	319	259	578	97	80	177	183	153	336	37	34	71	783	661	1444
9-12	272	222	494	72	75	147	148	156	304	68	29	97	684	588	1272
12-18	322	270	592	62	61	123	137	122	259	26	30	56	653	582	1235
18-24	232	217	449	53	66	119	83	70	153	23	22	45	439	426	865
24 et +	1286	933	2219	214	180	394	393	256	649	36	41	77	2073	1498	3571
Total	3525	2827	6352	839	748	1587	1599	1433	3032	349	310	659	7464	6349	13813

Niveaux de formation

Sans indication pour les diplômes éventuellement acquis

NI - Niveau inférieur scolaire obligatoire

NM - Niveau moyen inférieur 10^{ème} à 11^{ème} de l'Enseignement Secondaire Technique + 4^{ème} et 3^{ème} Enseignement Secondaire

NS - Niveau supérieur 12^{ème} à 14^{ème} de l'Enseignement Secondaire Technique + 2^{ème} et 1^{ère} Enseignement Secondaire

NP - Non précisé

Juin 2012

3.8. Jeunes demandeurs d'emploi résidents disponibles âgés de moins de 25 ans

Jeunes demandeurs d'emploi - personnes de moins de 25 ans, sans emploi, résidant sur le territoire national, disponibles pour le marché du travail, à la recherche d'un emploi approprié, non affectées à une mesure pour l'emploi, indemnisées ou non indemnisées et ayant respecté les obligations de suivi de l'ADEM

Par genre et par âge

Âge	-16	16	17	18	19	20	21	22	23	24	Total	%
Hommes	0	4	34	69	83	131	144	162	160	155	942	56,7
Femmes	0	1	12	45	53	87	122	133	132	133	718	43,3
Total	0	5	46	114	136	218	266	295	292	288	1660	100
%	0,0	0,3	2,8	6,9	8,2	13,1	16,0	17,8	17,6	17,3	100	

Par genre et par emploi recherché (demande d'emploi)¹

	A	B	C	D	E	F	G	H	I	J	K	L	Total
Hommes	48	0	110	90	56	26	0	305	196	74	29	8	942
Femmes	79	1	142	181	9	0	1	19	50	86	144	6	718
Total	127	1	252	271	65	26	1	324	246	160	173	14	1660
%	7,7	0,1	15,2	16,3	3,9	1,6	0,1	19,5	14,8	9,6	10,4	0,8	100

¹ Seul le souhait prioritaire de chaque demandeur d'emploi est retenu comme demande d'emploi

Par niveau de formation et par emploi recherché (demande d'emploi)¹

	A	B	C	D	E	F	G	H	I	J	K	L	Total	%
NI	22	0	26	144	46	11	1	161	162	86	94	3	756	45,1
NM inf.	27	0	50	78	11	9	0	65	48	35	33	4	360	21,4
NM sup.	53	0	138	45	8	4	0	84	28	31	39	3	433	25,9
NS	24	1	25	3	0	1	0	3	1	5	2	1	66	4,8
NP	1	0	13	1	0	1	0	11	7	3	5	3	45	2,8
Total	127	1	252	271	65	26	1	324	246	160	173	14	1660	100
%	7,7	0,1	15,2	16,3	3,9	1,6	0,1	19,5	14,8	9,6	10,4	0,8	100	

¹ Seul le souhait prioritaire de chaque demandeur d'emploi est retenu comme demande d'emploi

Regroupement des demandes d'emploi par secteur professionnel

- A - Professions libérales, techniciens et assimilés
- B - Directeurs et cadres administratifs supérieurs
- C - Employés de bureau
- D - Vendeurs
- E - Agriculteurs, forestiers, carriers, mineurs et assimilés
- F - Travailleurs des transports
- G - Travailleurs des communications
- H - Artisans, ouvriers (précision, horlogerie, mécanique, électricité, bois et bâtiment)
- I - Artisans, ouvriers (alimentaire, chimie, production, machinistes)
- J - Hôtellerie, restauration
- K - Autres services
- L - Pas de demandes prioritaires

Niveaux de formation

Sans indication pour les diplômés éventuellement acquis

NI - Niveau inférieur scolarité obligatoire

NM - Niveau moyen inférieur

10^{ème} à 11^{ème} de l'Enseignement Secondaire Technique
+
4^{ème} et 3^{ème} Enseignement Secondaire

- Niveau moyen supérieur

12^{ème} à 14^{ème} de l'Enseignement Secondaire Technique
+
2^{ème} et 1^{ère} Enseignement Secondaire

NS - Niveau supérieur enseignement post-secondaire

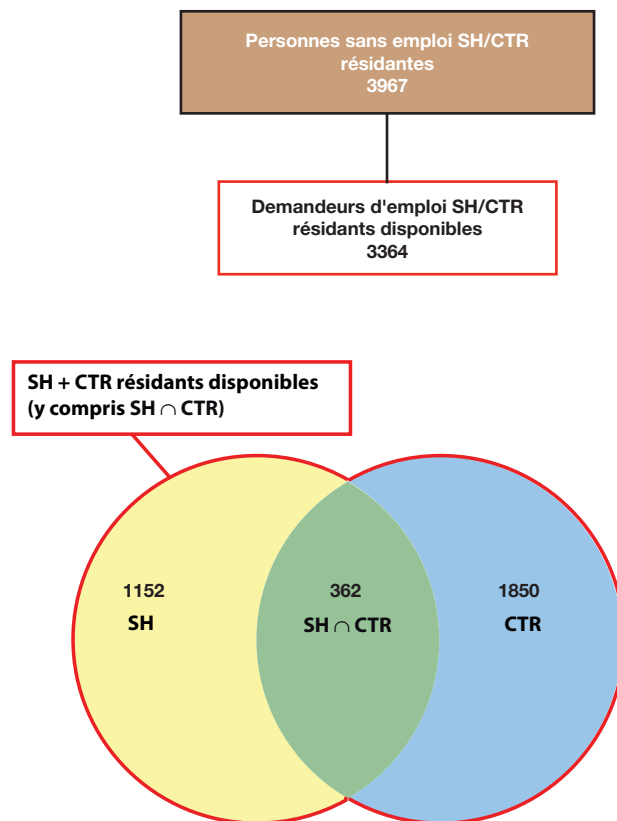
NP - Non précisé

3.9. DE "salariés handicapés" (SH) et "salariés à capacité de travail réduite" (CTR)

SH - salariés handicapés : demandeurs d'emploi ayant le statut de «salarié handicapé», présentant une diminution de leur capacité de travail de 30 % au moins et qui sont reconnus aptes à exercer un emploi salarié sur le marché du travail ordinaire ou dans un atelier protégé

CTR - salariés à capacité de travail réduite : personnes bénéficiaires d'une décision de reclassement externe prise par la commission mixte de reclassement des salariés incapables à exercer leur dernier poste de travail en application des dispositions L. 551-1. et suivantes du Code du travail

SH \cap CTR : personnes reconnues «salarié handicapé» et bénéficiant d'une décision de reclassement externe



	juin-11	juil-11	août-11	sep-11	oct-11	nov-11	déc-11	jan-12	fév-12	mars-12	avr-12	mai-12	juin-12
Total SH + CTR résidents disponibles (y compris SH \cap CTR)	3098	3170	3153	3177	3190	3223	3282	3287	3313	3313	3336	3330	3364
SH résidents disponibles	1106	1125	1143	1141	1152	1144	1166	1188	1193	1193	1176	1162	1152
%	35,7	35,5	36,3	35,9	36,1	35,5	35,5	36,1	36,0	36,0	35,3	34,9	34,2
CTR résidents disponibles	1650	1689	1662	1691	1679	1721	1754	1736	1763	1763	1802	1810	1850
%	53,3	53,3	52,7	53,2	52,6	53,4	53,5	52,8	53,2	53,2	54,0	54,4	55,0
SH \cap CTR résidents disponibles	342	356	348	345	359	358	362	363	357	357	358	358	362
%	11,0	11,2	11,0	10,9	11,3	11,1	11,0	11,0	10,8	10,8	10,7	10,7	10,8

Population totale des SH et CTR résidents disponibles par genre et par âge

(y compris SH ∩ CTR)

	Âge	< 25	25-29	30-39	40-49	50-59	>= 60	Total	%
juin-12	Hommes	59	63	281	700	808	97	2008	59,7
	Femmes	41	47	190	416	571	91	1356	40,3
	Total	100	110	471	1116	1379	188	3364	100
	%	3,0	3,2	14,0	33,2	41,0	5,6	100	

Population totale des SH et CTR résidents disponibles par genre et par ancienneté d'inscription

(y compris SH ∩ CTR)

	Mois	-1	1-2	2-3	3-6	6-9	9-12	13-18	18-24	24 et +	Total
juin-12	Hommes	30	34	40	99	101	109	179	126	1290	2008
	Femmes	16	16	23	57	69	74	98	97	906	1356
	Total	46	50	63	156	170	183	277	223	2196	3364
	%	1,4	1,5	1,9	4,6	5,1	5,4	8,2	6,6	65,3	100

Population totale des SH et CTR résidents disponibles par genre et par niveau de formation

(y compris SH ∩ CTR)

	Formation	NI	NM inf.	NM sup.	NS	NP	Total
juin-12	Hommes	1309	182	370	69	78	2008
	Femmes	875	158	219	53	51	1356
	Total	2184	340	589	122	129	3364
	%	64,9	10,1	17,5	3,6	3,9	100

Niveaux de formation

Sans indication pour les diplômes éventuellement acquis

NI - Niveau inférieur scolarité obligatoire

NM - Niveau moyen inférieur

10^{ème} à 11^{ème} de l'Enseignement Secondaire Technique +
4^{ème} et 3^{ème} Enseignement Secondaire

- Niveau moyen supérieur

12^{ème} à 14^{ème} de l'Enseignement Secondaire Technique +
2^{ème} et 1^{ère} Enseignement Secondaire

NS - Niveau supérieur
enseignement post-secondaire

NP - Non précisé

4. Personnes résidentes bénéficiant d'une mesure pour l'emploi

Personnes enregistrées à l'ADEM résidant sur le territoire national et affectées à une mesure pour l'emploi.

Situation en fin de mois

	SRP	FORMA	dont AP	PA	MS	OTI*	AIP*	CAE	CIE	dont CIE-EP	Total
Hommes	221	268	175	71	928	189	394	234	585	106	2890
Femmes	182	273	111	61	334	105	317	85	365	103	1722
Total	403	541	286	132	1262	294	711	319	950	209	4612
<i>juin-11</i>	453	620	286	120	1098	299	519	301	951	167	4361

Série chronologique

	SRP	FORMA	dont AP	PA	MS	OTI*	AIP*	CAE	CIE	dont CIE-EP	Total
moy. 2010	427	530	275	110	1062	264	514	227	709	98	3843
moy. 2011	442	577	290	123	1072	271	530	286	920	175	4221
	SRP	FORMA	dont AP	PA	MS	OTI*	AIP*	CAE	CIE	dont CIE-EP	Total
mai-11	457	615	284	126	1104	301	491	300	949	166	4343
juin-11	453	620	286	120	1098	299	519	301	951	167	4361
juil-11	448	477	281	117	1094	287	538	283	928	169	4172
août-11	432	426	255	101	1098	274	519	271	908	171	4029
sep-11	443	548	270	113	1067	271	532	288	932	183	4194
oct-11	442	631	288	127	1028	267	576	281	915	194	4267
nov-11	438	642	312	138	1007	248	602	287	940	212	4302
déc-11	439	481	308	126	995	231	605	297	920	208	4094
jan-12	435	594	306	132	958	233	698	310	930	202	4290
fév-12	408	583	304	127	963	246	734	317	933	200	4311
mars-12	400	565	298	127	994	266	713	318	949	209	4332
avr-12	417	625	296	129	1110	277	710	312	959	206	4539
mai-12	403	624	293	127	1192	296	712	315	956	205	4625
juin-12	403	541	286	132	1262	294	711	319	950	209	4612

* AIP : anciennement ATI, OTI : anciennement MT

SRP (Stage de Réinsertion Professionnelle) - pour demandeurs d'emploi âgés de plus de 30 ans recevant une formation théorique et pratique dans le cadre d'un placement en stage indemnisé auprès d'un employeur

FORMA - mesures de formation réalisées afin de permettre une meilleure intégration des demandeurs d'emploi sur le marché du travail (y compris l'apprentissage pour adultes)

AP (Apprentissage pour adultes) - personnes enregistrées à l'ADEM, à la charge du Fonds pour l'Emploi, suivant des cours de formation dans le cadre de l'apprentissage pour adultes préparant aux certificats

- certificat d'initiation technique et professionnelle (CITP), certificat de capacité manuelle (CCM) ou certificat de capacité professionnelle (CCP).

- certificat d'aptitude technique et professionnelle (CATP) ou diplôme d'aptitude professionnelle (DAP)

- diplôme de technicien (DT)

PA (Pool des Assistants) - pool de personnes rémunérées, chargées d'assister les directeurs des établissements post primaires dans la surveillance et dans les domaines périscolaire et administratif

MS (Mesures Spéciales) - pour demandeurs d'emploi non-indemnisés par l'ADEM, pris en charge par des associations sans but lucratif

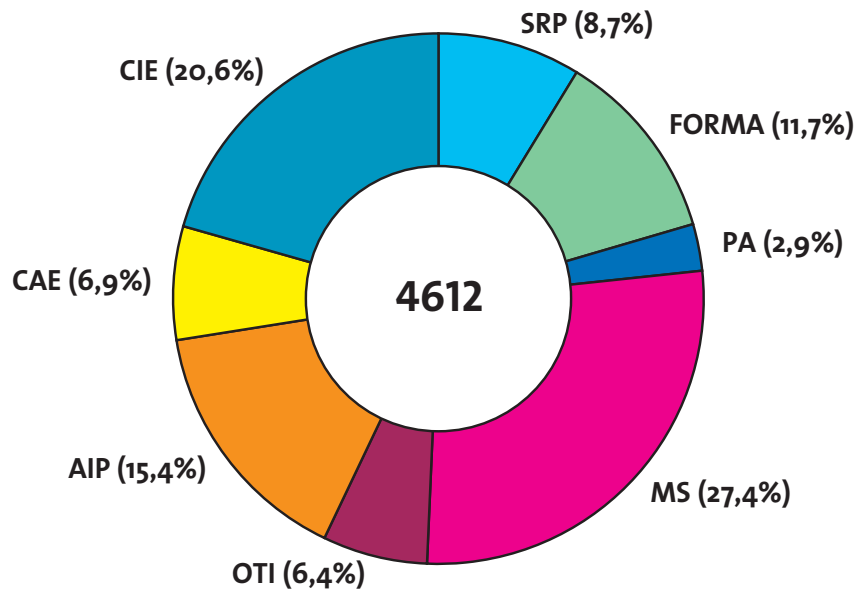
OTI (Occupation Temporaire Indemnisée) - occupation à des travaux d'utilité publique de demandeurs d'emploi indemnisés (anciennement MT)

AIP (Activités d'insertion professionnelle) - affectations temporaires (travaux d'utilité collective et stages en entreprise) organisées par le SNAS (anciennement ATI)

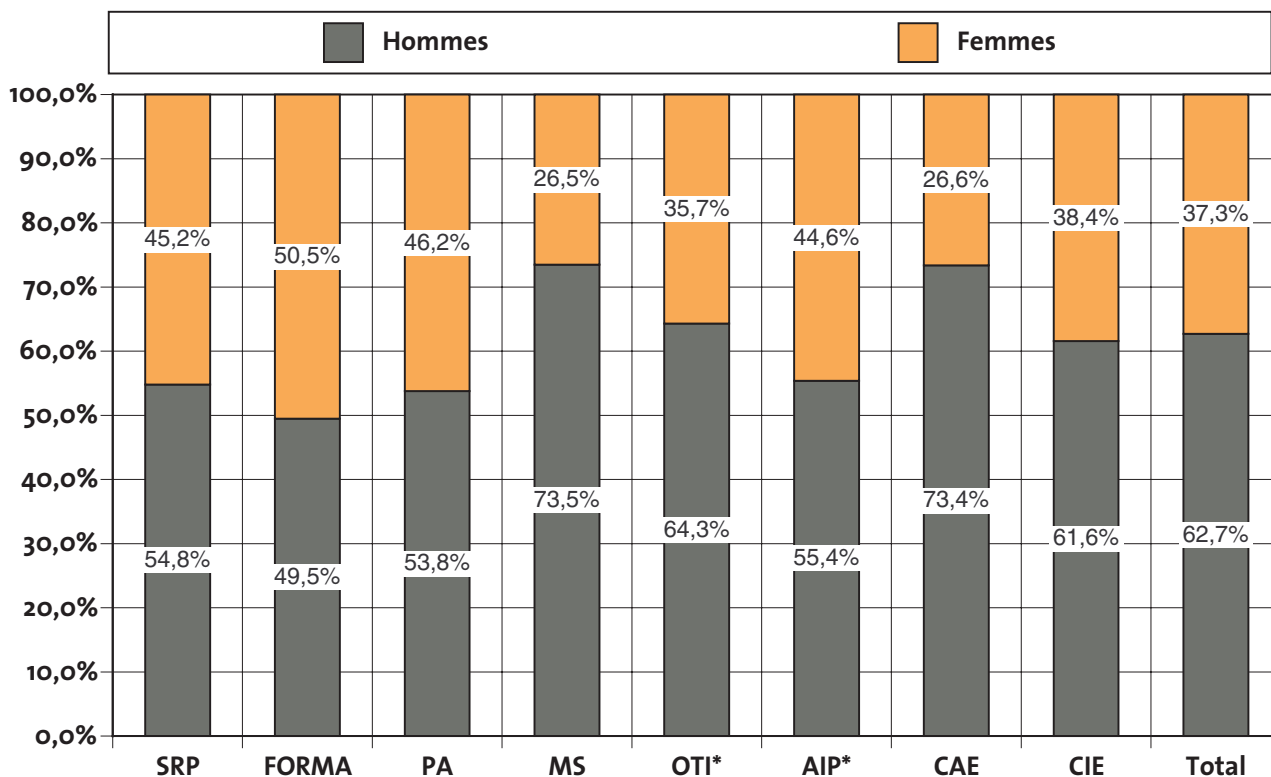
CAE (Contrat appui-emploi) - pour jeunes demandeurs d'emploi de moins de trente ans accomplis recevant une initiation et/ou une formation pratique et théorique en vue d'augmenter leurs compétences et faciliter leur intégration sur le marché du travail.

CIE (Contrat d'initiation-emploi) - pour jeunes demandeurs d'emploi de moins de trente ans accomplis recevant une formation pratique facilitant l'intégration sur le marché du travail y compris les CIE-EP qui ont pour objectif d'offrir une expérience de travail pratique aux jeunes qualifiés dans le but d'un accès définitif au marché de l'emploi

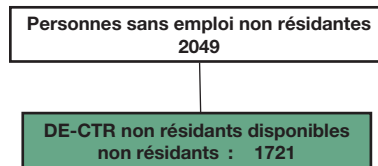
Répartition des personnes résidentes bénéficiant d'une mesure pour l'emploi selon le type



Ventilation par genre des personnes bénéficiant d'une mesure pour l'emploi



5. Personnes non-résidentes enregistrées à l'ADEM

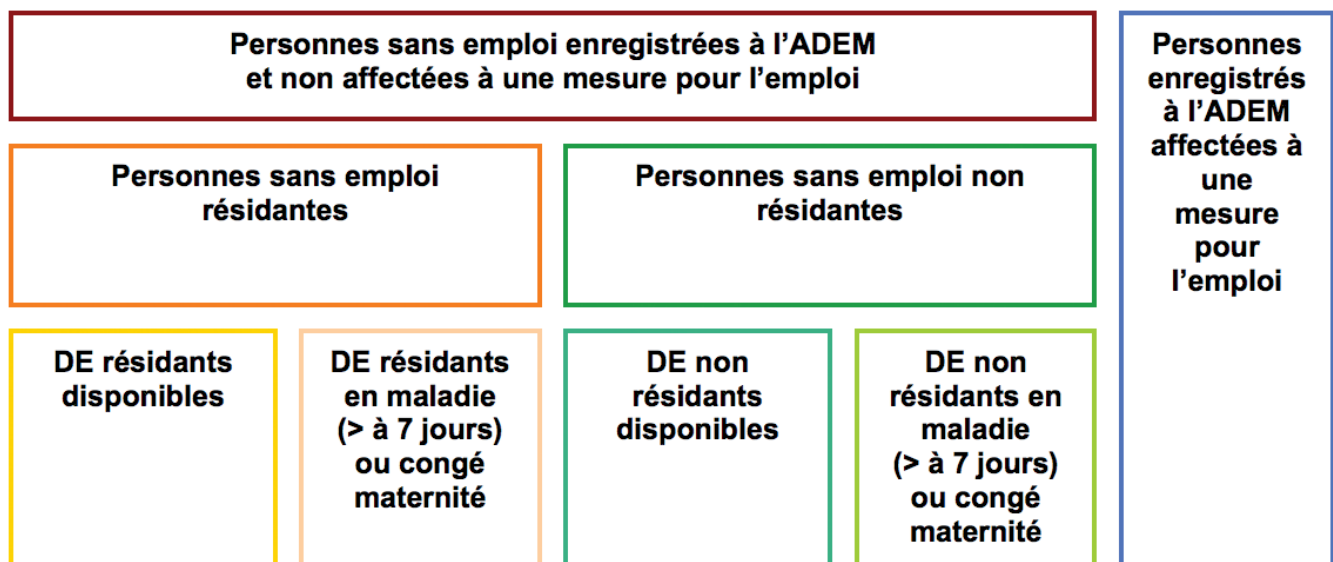


	DE - CTR non résidents disponibles ¹	dont DE - CTR non résidents dispo- nibles indemnisés ²
Moy. 2010	1250	481
Moy. 2011	1445	520
mai-11	1406	500
juin-11	1447	540
juil-11	1463	526
aoû-11	1465	518
sep-11	1456	502
oct-11	1501	531
nov-11	1529	546
déc-11	1576	570
jan-12	1569	526
fév-12	1594	533
mars-12	1652	570
avr-12	1665	572
mai-12	1687	565
juin-12	1721	619

¹ *Demandeurs d'emploi non résidents disponibles (DE frontaliers CTR)*

² *DE - CTR non résidents disponibles indemnisés - Personnes non résidentes bénéficiaires d'une décision de reclassement externe prise par la commission mixte de reclassement des travailleurs incapables à exercer leur dernier poste de travail en application des dispositions L. 551-1. et suivantes du Code du travail et admises au bénéfice de l'indemnité de chômage complet.*

6. Schéma explicatif des populations



7. Population active et chômage (données corrigées des variations saisonnières)

	1	2	3	4	5	6	7	8	9	10	11
A											
2008	11079	145327	193919	328167	19697	20397	213615	348563	9271	222886	4,2%
2009	11338	146571	196379	331611	19702	20402	216081	352014	12475	228556	5,5%
2010	11386	149376	199501	337490	20204	20904	219705	358395	13544	233249	5,8%
2011	11434	154151	204144	346860	20621	21321	224765	368181	13497	238262	5,7%
B											
mai-10	11380	148902	198916	336438	20127	20827	219043	357265	13314	232357	5,7%
juin-10	11384	149263	199365	337243	20173	20873	219538	358116	13525	233062	5,8%
mai-11	11428	153895	203764	346231	20608	21308	224373	367540	13275	237648	5,6%
juin-11	11432	154282	204170	347020	20640	21340	224810	368360	13428	238239	5,6%
juil-11	11436	154757	204575	347895	20664	21364	225239	369259	13853	239091	5,8%
aoû-11	11441	154945	204787	348292	20698	21398	225485	369690	13912	239397	5,8%
sep-11	11445	155106	205049	348710	20726	21426	225775	370136	13763	239538	5,7%
oct-11	11449	155198	205396	349145	20740	21440	226136	370586	13648	239784	5,7%
nov-11	11453	155739	206079	350365	20756	21456	226835	371821	13710	240544	5,7%
déc-11	11457	156238	206417	351198	20778	21478	227194	372676	14160	241354	5,9%
jan-12	11461	156434	206899	351872	20787	21487	227686	373359	14235	241921	5,9%
fév-12	11465	156397	207225	352158	20807	21507	228032	373665	14378	242410	5,9%
mars-12	11469	156311	207813	352655	20821	21521	228634	374176	14507	243141	6,0%
avr-12	11473	156171	208256	352954	20828	21528	229084	374482	14699	243783	6,0%
mai-12	11477	156274	208706	353503	20845	21545	229551	375049	14852	244403	6,1%
juin-12	11481	156377	209157	354053	20862	21562	230019	375616	14939	244959	6,1%
C											
2008	2,5%	7,3%	3,0%	4,9%	2,3%	2,2%	3,0%	4,7%	2,3%	2,9%	
2009	2,3%	0,9%	1,3%	1,0%	0,0%	0,0%	1,2%	1,0%	34,6%	2,5%	
2010	0,4%	1,9%	1,6%	1,8%	2,5%	2,5%	1,7%	1,8%	8,6%	2,1%	
2011	0,4%	3,2%	2,3%	2,8%	2,1%	2,0%	2,3%	2,7%	-0,3%	2,1%	
D											
mars-12	0,4%	2,3%	2,5%	2,5%	1,6%	1,5%	2,5%	2,5%	11,2%	2,9%	
avr-12	0,4%	1,8%	2,4%	2,2%	1,3%	1,3%	2,3%	2,2%	12,3%	2,9%	
mai-12	0,4%	1,5%	2,4%	2,1%	1,2%	1,1%	2,3%	2,0%	11,9%	2,8%	
juin-12	0,4%	1,4%	2,4%	2,0%	1,1%	1,0%	2,3%	2,0%	11,3%	2,8%	

Les données en italique sont des estimations.

Sources : ADEM, STATEC (comptes nationaux)

- 1 - Salariés résidents sortants
- 2 - Frontaliers entrants
- 3 - Emploi salarié national
- 4 - Emploi salarié intérieur (3+2-1)
- 5 - Emploi non salarié national
- 6 - Emploi non salarié intérieur
- 7 - Emploi total national (3+5)
- 8 - Emploi total intérieur (4+6)
- 9 - Demande d'emploi non satisfaite
- 10 - Population active (7+9)
- 11 - Taux de chômage désaisonnalisé (9/10)

Publications des chiffres (pdf)

23 juillet
23 août
24 septembre
22 octobre
22 novembre
21 décembre



LE GOUVERNEMENT
DU GRAND-DUCHÉ DE LUXEMBOURG
Ministère du Travail et de l'Emploi



MINISTÈRE
DU TRAVAIL ET DE L'EMPLOI
Agence pour le développement de l'emploi



LE GOUVERNEMENT
DU GRAND-DUCHÉ DE LUXEMBOURG
Service information et presse

STATEC

CEPS
I N S T E A D

Impressum

Réalisation : ADEM, STATEC, Service Information et Presse, CEPS/INSTEAD

Layout : Cellule Eures de l'ADEM

Impression : Imprimerie EXE - Troisvierges