

N° 08 - AOÛT 2012

B U L L E T I N L U X E M B O U R G E O I S D E

l'emploi

DONNÉES MENSUELLES DU MARCHÉ DU TRAVAIL

Agence de Luxembourg

10, rue Bender
L-1229 Luxembourg
T +352 247 85 300

Agence de Diekirch

2, rue Clairefontaine
L-9220 Diekirch
T +352 80 29 29 - 1

Agence de Differdange

23, Grand-Rue
L-4575 Differdange
T +352 247 75 350

Agence de Dudelange

56, rue du Parc
L-3542 Dudelange
T +352 247 75 370

Agence de Esch/Alzette

21, rue Pasteur
L-4276 Esch-sur-Alzette
T +352 247 75 400

Agence de Wasserbillig

44, Esplanade de la Moselle
L-6637 Wasserbillig
T +352 247 75 390

Agence de Wiltz

25, rue du Château
L-9516 Wiltz
T +352 247 75 490



LE GOUVERNEMENT
DU GRAND-DUCHÉ DE LUXEMBOURG
Service information et presse



adem

Agence pour le développement de l'emploi

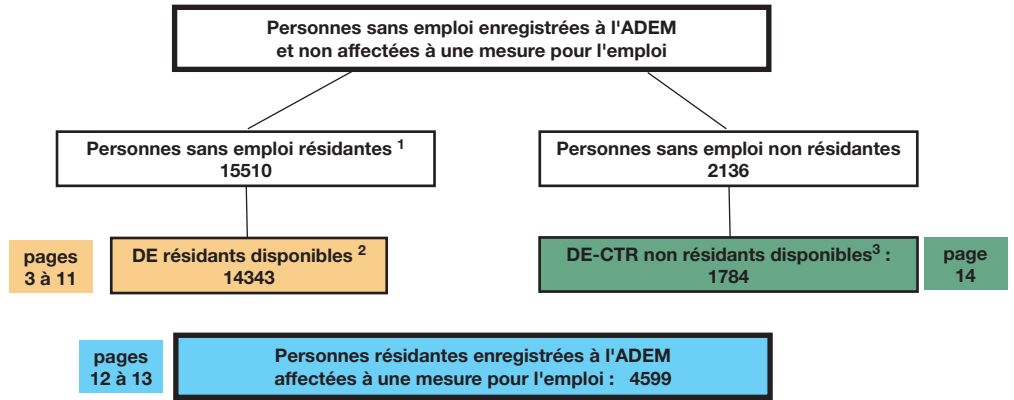
Chiffres-clés

Synoptique

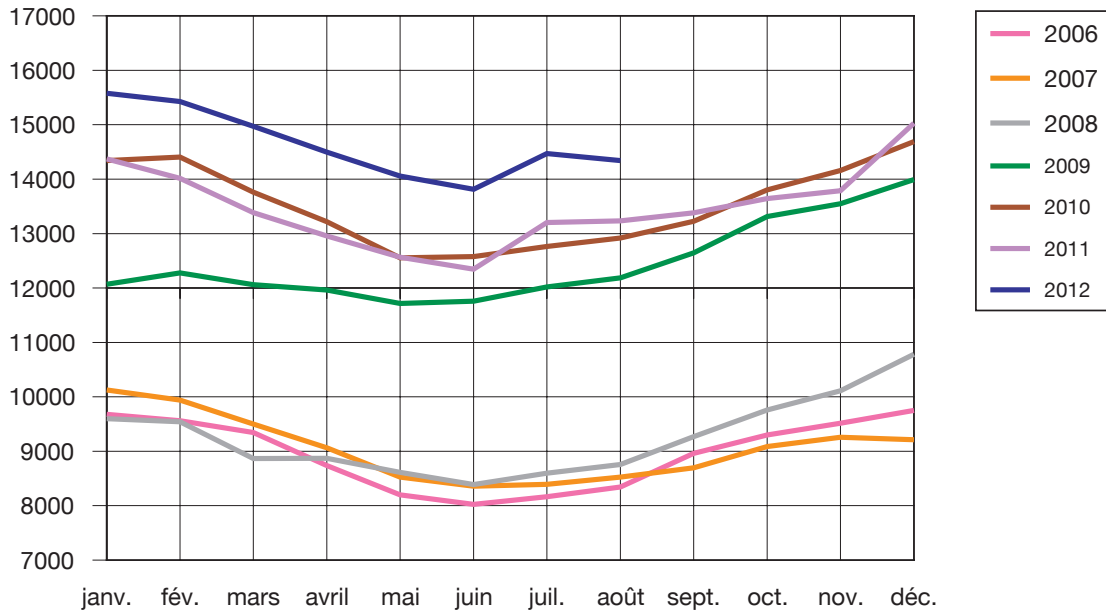
¹ **Personnes sans emploi résidentes** : personnes sans emploi, résidentes sur le territoire national, à la recherche d'un emploi approprié, non affectées à une mesure pour l'emploi, indemnisées ou non indemnisées et ayant respecté les obligations de suivi de l'ADEM.

² **Demandeurs d'emploi résidents disponibles** personnes sans emploi résidentes qui, à la date du relevé statistique, ne sont ni en congé de maladie depuis plus de 7 jours, ni en congé de maternité.

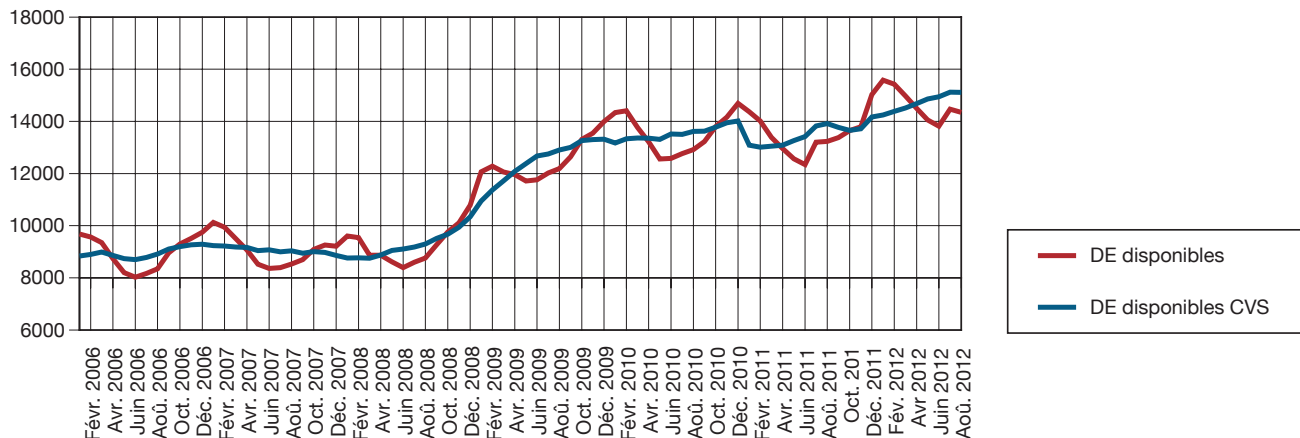
³ **Demandeurs d'emploi - CTR non résidents disponibles**



Demandeurs d'emploi résidents disponibles inscrits en fin de mois



Nombre de demandeurs d'emploi résidents disponibles et nombre de demandeurs d'emploi résidents disponibles corrigé des variations saisonnières (DE cvs)



1. Emploi et chômage les demandeurs d'emploi inscrits et les offres d'emploi enregistrées

1.1. Demandeurs d'emploi disponibles inscrits en fin de mois

	Demandeurs d'emploi résidents disponibles (DE) ¹			
	Hommes	Femmes	Total DE	Ecart annuel % ²
Moy. 2010	7637	5898	13535	8,6
Moy. 2011	7396	6098	13494	-0,3
juil-11	7298	5907	13205	3,5
aoû-11	7248	5984	13232	2,4
sep-11	7250	6130	13380	1,2
oct-11	7431	6214	13645	-1,1
nov-11	7519	6270	13789	-2,6
déc-11	8620	6408	15028	2,3
jan-12	8817	6762	15579	8,4
fév-12	8722	6705	15427	10,1
mars-12	8409	6562	14971	11,8
avr-12	8000	6496	14496	11,9
mai-12	7682	6375	14057	11,9
juin-12	7464	6349	13813	11,9
juil-12	8118	6352	14470	9,6
aoû-12	7850	6493	14343	8,4

¹ **Demandeurs d'emploi résidents disponibles** : personnes sans emploi résidentes qui, à la date du relevé statistique, ne sont ni en congé de maladie depuis plus de 7 jours, ni en congé de maternité.

² **Ecart annuel %** : évolution en % par rapport au même mois de l'année précédente

1.2. Taux de chômage mensuels désaisonnalisés et nombres des demandeurs d'emploi résidents disponibles désaisonnalisés

	aoû-11	sep-11	oct-11	nov-11	déc-11	jan-12	fév-12	mars-12	avr-12	mai-12	juin-12	juil-12	aoû-12
Taux de chômage	5,8	5,7	5,7	5,7	5,9	5,9	5,9	6,0	6,0	6,1	6,1	6,2	6,1
Nombre DE cvs ¹	13916	13768	13656	13719	14170	14243	14384	14513	14683	14862	14943	15120	15115
Ecart mensuel % ²		-1,1	-0,8	0,5	3,3	0,5	1,0	0,9	1,2	1,2	0,5	1,2	0,0

¹ cvs : corrigé des variations saisonnières

² Ecart mensuel % : évolution en % par rapport au mois précédent

Source: Statec

1.3. Emploi et population active (données brutes)

	juil-11	aoû-11	juil-12	aoû-12
1. Emploi salarié				
1a) National	203507	203286	207726	207972
1b) Intérieur (1a + 1c- 1d)	347202	346867	353631	353991
1c) Frontaliers entrants	155131	155021	157390	157509
1d) Résidents sortants	11436	11441	11485	11489
2. Emploi non-salarié				
2a. National	20664	20710	20876	20920
2b. Intérieur	21364	21410	21576	21620
3. Emploi total				
3a. National (1a+2a)	224172	223996	228602	228891
3b. Intérieur (1b+2b)	368566	368277	375207	375611
4. Total DE résidents disponibles	13205	13232	14470	14343
5. Population active (3a+4)	237377	237228	243072	243234
6. Taux de chômage brut (4/5)	5,6	5,6	6,0	5,9

1a, 2a, 3a – Concept national : Emploi des résidents

1b, 2b, 3b – Concept intérieur : Emploi sur le territoire national

1c – Frontaliers entrants : non-résidents travaillant sur le territoire national

1d – Résidents sortants : résidents travaillant en dehors du territoire national (surtout les fonctionnaires internationaux)

4 – Total DE résidents disponibles : personnes sans emploi résidentes qui, à la date du relevé statistique, ne sont ni en congé de maladie depuis plus de 7 jours, ni en congé de maternité.

Les données en italique sont des estimations

Source: ADEM, Statec (comptes nationaux)

1.4. Demandeurs d'emploi résidents disponibles inscrits en fin de mois par agence



1.5. Inscriptions de demandeurs d'emploi résidents au cours du mois (FLUX)

Flux d'entrée des demandeurs d'emploi (créations de dossiers) : nombre de DE qui se sont inscrits auprès des bureaux de placement au cours du mois.

FLUX	aoû-11	sep-11	oct-11	nov-11	déc-11	jan-12	fév-12	mars-12	avr-12	mai-12	juin-12	juil-12	aoû-12
Total DE	1947	2544	2116	2025	1727	2482	1824	1908	1604	1585	1471	1996	1754
Hommes	1201	1365	1153	1119	1080	1377	1060	1079	825	872	765	1119	971
Femmes	746	1179	963	906	647	1105	764	829	779	713	706	877	783
moins de 25 ans	524	801	600	536	374	590	443	420	325	360	318	560	499
25-29 ans	265	417	308	315	288	432	280	289	288	258	241	273	274
30-39 ans	490	619	537	501	476	652	488	540	450	443	417	518	443
40-49 ans	441	495	433	457	388	542	416	422	354	353	332	429	365
50-59 ans	216	195	214	205	184	248	185	226	175	161	153	209	160
60 ans et plus	11	17	24	11	17	18	12	11	12	10	10	7	13
dont premières inscriptions	858	1150	818	758	634	883	676	780	616	529	539	734	685

1.6. Les offres d'emploi (STOCKS et FLUX)

Stocks des offres d'emploi : postes vacants déclarés à l'ADEM par les employeurs figurant dans les fichiers à la date du relevé statistique.

	A	B	C	D	E	F	G	H	I	J	K	L	Total
juil-11	782	178	745	122	20	38	0	299	174	269	387	0	3014
aoû-11	789	174	719	111	17	46	0	256	151	270	85	0	2618
sep-11	783	184	659	135	14	46	1	204	117	306	131	0	2580
oct-11	777	173	643	141	6	43	1	169	78	282	133	0	2446
nov-11	768	169	678	129	13	36	0	205	90	218	75	0	2381
déc-11	685	144	609	105	18	46	0	190	69	194	95	0	2155
jan-12	696	184	754	129	30	51	8	179	100	233	131	0	2495
fév-12	972	201	869	175	28	45	0	233	148	222	138	0	3031
mars-12	954	205	805	171	67	65	1	279	170	255	152	0	3124
avr-12	862	180	761	137	59	78	1	301	106	280	94	0	2859
mai-12	879	180	802	157	56	46	2	338	111	283	112	0	2966
juin-12	893	208	714	156	66	75	13	348	145	289	98	0	3005
juil-12	939	167	687	163	65	73	10	310	115	289	134	0	2952
aoû-12	928	197	716	164	45	102	10	320	85	255	142	0	2964

A - Professions libérales, techniciens et assimilés
B - Directeurs et cadres administratifs supérieurs
C - Employés de bureau
D - Vendeurs
E - Agriculteurs, forestiers, carriers, mineurs et assimilés
F - Travailleurs des transports
G - Travailleurs des communications
H - Artisans, ouvriers (précision, horlogerie, mécanique, électricité, bois et bâtiment)
I - Artisans, ouvriers (alimentaire, chimie, production, machinistes)
J - Hôtellerie, restauration
K - Autres services
L - Pas de demandes prioritaires

Flux des offres d'emploi - postes vacants déclarés à l'ADEM par les employeurs au cours du mois

FLUX	juil-11	aoû-11	sep-11	oct-11	nov-11	déc-11	jan-12	fév-12	mars-12	avr-12	mai-12	juin-12	juil-12	aoû-12
Offres d'emploi	2054	1732	1914	1819	1587	1315	2527	2198	2307	2003	2083	2225	2037	1879

2. Demandeurs d'emploi résidents disponibles bénéficiant de l'indemnité de chômage complet en fin de mois

	Demandeurs d'emploi résidents disponibles indemnisés ¹				dont personnes en mesure
	Hommes	Femmes	Total	Ecart annuel % ²	
moy. 2010	3729	2620	6349	nd	408
moy. 2011	3559	2662	6221	-2,0	434
juil-11	3561	2545	6106	2,4	419
aoû-11	3401	2596	5997	-0,2	390
sep-11	3292	2572	5864	-0,1	421
oct-11	3597	2656	6253	5,3	445
nov-11	3654	2713	6367	8,6	405
déc-11	4465	2784	7249	4,5	310
jan-12	4226	2837	7063	4,3	354
fév-12	4224	2755	6979	5,0	364
mars-12	3821	2636	6457	4,5	381
avr-12	3708	2612	6320	7,8	432
mai-12	3559	2559	6118	7,0	442
juin-12	3453	2593	6046	7,0	403
juil-12	3883	2636	6519	6,8	444
aoû-12	3703	2688	6391	6,6	376

¹ Demandeurs d'emploi disponibles indemnisés - Demandeurs d'emploi disponibles résidant sur le territoire nationale admis au bénéfice de l'indemnité de chômage complet conformément aux dispositions L. 521-1. et suivantes du Code du travail.

² Ecart annuel % : évolution en % par rapport au même mois de l'année précédente

3. Caractéristiques des demandeurs d'emploi résidents disponibles inscrits en fin de mois

3.1. Par genre et par âge

	Âge	< 25	25-29	30-39	40-49	50-59	60 et +	Total	%
juil-12	Total	1804	1588	3447	3967	3245	419	14470	
	%	12,5	11,0	23,8	27,4	22,4	2,9	100	
aoû-12	Hommes	1090	812	1753	2103	1857	235	7850	54,7
	Femmes	774	793	1678	1719	1357	172	6493	45,3
	Total	1864	1605	3431	3822	3214	407	14343	100
	%	13,0	11,2	23,9	26,7	22,4	2,8	100	
aoû-11	Total	1771	1424	3103	3590	2974	370	13232	
	%	13,4	10,8	23,4	27,1	22,5	2,8	100	

3.2. Par genre et par ancienneté d'inscription

	Mois	-1	1-2	2-3	3-6	6-9	9-12	12-18	18-24	24 et +	Total
juil-12	Total	1671	1005	883	2064	1678	1349	1286	931	3603	14470
	%	11,6	6,9	6,1	14,3	11,6	9,3	8,9	6,4	24,9	100
aoû-12	Hommes	788	714	441	1069	854	675	762	473	2074	7850
	Femmes	651	586	407	985	733	626	580	402	1523	6493
	Total	1439	1300	848	2054	1587	1301	1342	875	3597	14343
	%	10,0	9,1	5,9	14,3	11,1	9,1	9,3	6,1	25,1	100
aoû-11	Total	1587	1084	736	1774	1331	1213	1194	964	3349	13232
	%	12,0	8,2	5,6	13,4	10,0	9,2	9,0	7,3	25,3	100

3.3. Par genre et par niveau de formation

	Niveau de formation	NI	NM inférieur	NM supérieur	NS	NP	Total
juil-12	Total	6718	1614	3181	2201	756	14470
	%	46,4	11,2	22,0	15,2	5,2	100
aoû-12	Hommes	3680	847	1747	1210	366	7850
	Femmes	2793	767	1557	1055	321	6493
	Total	6473	1614	3304	2265	687	14343
	%	45,1	11,3	23,0	15,8	4,8	100
aoû-11	Total	6245	1529	2930	1961	567	13232
	%	47,2	11,6	22,1	14,8	4,3	100

NM total : NM inférieur + NM supérieur : 1614 + 3304 = 4918 DE

NM supérieur 3304 DE dont 589 personnes ayant terminé avec succès une classe de 13^e ou 14^e de l'enseignement secondaire technique
335 personnes ayant terminé avec succès le niveau BAC enseignement secondaire

NS : 2265 DE BAC + dont 2027 personnes ayant fait des études universitaires parmi lesquelles
458 -> 3 années d'études
1102 -> 4 années et plus

3.4. Par genre et par emploi recherché (demande d'emploi)¹

		A	B	C	D	E	F	G	H	I	J	K	L	Total
juil-12	Total	1502	286	2107	1353	274	588	19	2957	1923	1272	2134	55	14470
	%	10,4	2,0	14,6	9,3	1,9	4,1	0,1	20,4	13,3	8,8	14,7	0,4	100
août-12	Hommes	711	183	797	504	251	554	8	2509	1541	535	222	35	7850
	Femmes	859	111	1353	888	39	27	8	140	344	773	1920	31	6493
	Total	1570	294	2150	1392	290	581	16	2649	1885	1308	2142	66	14343
	%	10,9	2,1	15,0	9,7	2,0	4,1	0,1	18,5	13,1	9,1	14,9	0,5	100
août-11	Total	1335	246	1988	1297	279	523	10	2310	1933	1189	1940	182	13232
	%	10,1	1,9	15,0	9,8	2,1	3,9	0,1	17,4	14,6	9,0	14,7	1,4	100

¹ Seul le souhait prioritaire de chaque demandeur d'emploi est retenu comme demande d'emploi

3.5. Par niveau de formation et par emploi recherché (demande d'emploi)¹

		A	B	C	D	E	F	G	H	I	J	K	L	Total
juil-12	Total	1502	286	2107	1353	274	588	19	2957	1923	1272	2134	55	14470
	%	10,4	2,0	14,6	9,3	1,9	4,1	0,1	20,4	13,3	8,8	14,7	0,4	100
août-12	NI	144	8	297	541	172	320	10	1635	1294	663	1370	19	6473
	NM inf.	113	7	275	249	46	82	2	264	202	182	185	7	1614
	NM sup.	373	58	816	461	61	122	4	491	272	327	300	19	3304
	NS	927	220	730	126	1	32	0	48	32	78	64	7	2265
	NP	13	1	32	15	10	25	0	211	85	58	223	14	687
	Total	1570	294	2150	1392	290	581	16	2649	1885	1308	2142	66	14343
	%	10,9	2,1	15,0	9,7	2,0	4,1	0,1	18,5	13,1	9,1	14,9	0,5	100
août-11	Total	1335	246	1988	1297	279	523	10	2310	1933	1189	1940	182	13232
	%	10,1	1,9	15,0	9,8	2,1	3,9	0,1	17,4	14,6	9,0	14,7	1,4	100

¹ Seul le souhait prioritaire de chaque demandeur d'emploi est retenu comme demande d'emploi

Niveaux de formation

Sans indication pour les diplômes éventuellement acquis

NI - Niveau inférieur scolarité obligatoire

NM - Niveau moyen inférieur

10^{ème} à 11^{ème} de l'Enseignement Secondaire Technique +
4^{ème} et 3^{ème} Enseignement Secondaire

- Niveau moyen supérieur

12^{ème} à 14^{ème} de l'Enseignement Secondaire Technique +
2^{ème} et 1^{ère} Enseignement Secondaire

NS - Niveau supérieur
enseignement post-secondaire

NP - Non précisé

Regroupement des demandes d'emploi par secteur professionnel

A - Professions libérales, techniciens et assimilés

B - Directeurs et cadres administratifs supérieurs

C - Employés de bureau

D - Vendeurs

E - Agriculteurs, forestiers, carriers, mineurs et
assimilés

F - Travailleurs des transports

G - Travailleurs des communications

H - Artisans, ouvriers (précision, horlogerie, méca-
nique, électricité,
bois et bâtiment)

I - Artisans, ouvriers (alimentaire, chimie, produc-
tion, machinistes)

J - Hôtellerie, restauration

K - Autres services

L - Pas de demandes prioritaires

3.6. Par genre, par âge et par ancienneté d'inscription

Âge Mois	moins de 25 ans		25-29 ans		30-39 ans		40-49 ans		50-59 ans		60 ans et plus		Total					
	H.	F.	Tot.	H.	F.	Tot.	H.	F.	Tot.	H.	F.	Tot.	H.	F.	Tot.			
-1	257	164	421	123	109	232	179	138	290	71	55	126	6	5	11	788	651	1439
1-2	200	144	344	92	88	180	185	121	275	78	62	140	5	1	6	714	586	1300
2-3	91	52	143	66	72	138	108	99	215	54	46	100	6	1	7	441	407	848
3-6	132	110	242	159	162	321	291	247	526	193	136	329	15	8	23	1069	985	2054
6-9	90	68	158	105	96	201	269	197	415	152	118	270	20	16	36	854	733	1587
9-12	87	81	168	78	73	151	165	179	364	144	103	247	16	13	29	675	626	1301
12-18	62	60	122	56	58	114	163	173	390	239	136	375	25	16	41	762	580	1342
18-24	61	32	93	31	37	68	83	128	266	139	113	252	21	4	25	473	402	875
24 et +	110	63	173	102	98	200	310	437	1081	787	588	1375	121	108	229	2074	1523	3597
Total	1090	774	1864	812	793	1605	1753	1719	3822	1857	1357	3214	235	172	407	7850	6493	14343

Août 2012

3.7. Par genre, par niveau de formation et par ancienneté d'inscription

Niv. Mois	Niveau inférieur		Niveau moyen inférieur		Niveau moyen supérieur		niveau supérieur		Niveau non précisé		Total				
	H.	F.	Tot.	H.	F.	Tot.	H.	F.	Tot.	H.	F.	Tot.			
-1	283	225	508	94	70	164	232	127	270	36	43	79	788	651	1439
1-2	256	173	429	85	73	158	215	121	242	37	31	68	714	586	1300
2-3	175	122	297	51	43	94	98	95	184	28	27	55	441	407	848
3-6	411	328	739	126	112	238	239	223	455	61	57	118	1069	985	2054
6-9	346	288	634	87	80	167	183	147	336	49	37	86	854	733	1587
9-12	285	252	537	84	87	171	162	102	210	36	36	72	675	626	1301
12-18	368	257	625	66	55	121	118	96	214	59	32	91	762	580	1342
18-24	245	209	454	53	55	108	93	50	114	18	15	33	473	402	875
24 et +	1311	939	2250	201	192	393	374	94	240	42	43	85	2074	1523	3597
Total	3680	2793	6473	847	767	1614	1747	1055	2265	366	321	687	7850	6493	14343

Niveaux de formation

Sans indication pour les diplômés éventuellement acquis

NI - Niveau inférieur scolaire obligatoire

NM - Niveau moyen inférieur 10^{ème} à 11^{ème} de l'Enseignement Secondaire Technique + 4^{ème} et 3^{ème} Enseignement Secondaire

NS - Niveau supérieur enseignement post-secondaire

NP - Non précisé

Août 2012

3.8. Jeunes demandeurs d'emploi résidents disponibles âgés de moins de 25 ans

Jeunes demandeurs d'emploi - personnes de moins de 25 ans, sans emploi, résidant sur le territoire national, disponibles pour le marché du travail, à la recherche d'un emploi approprié, non affectées à une mesure pour l'emploi, indemnisées ou non indemnisées et ayant respecté les obligations de suivi de l'ADEM

Par genre et par âge

Âge	-16	16	17	18	19	20	21	22	23	24	Total	%
Hommes	0	4	27	62	98	173	191	177	172	186	1090	58,5
Femmes	0	1	12	46	69	82	127	144	131	162	774	41,5
Total	0	5	39	108	167	255	318	321	303	348	1864	100
%	0,0	0,3	2,1	5,8	8,9	13,7	17,1	17,2	16,2	18,7	100	

Par genre et par emploi recherché (demande d'emploi)¹

	A	B	C	D	E	F	G	H	I	J	K	L	Total
Hommes	74	0	147	106	82	31	2	350	196	55	29	18	1090
Femmes	117	4	180	163	17	1	1	25	40	79	136	11	774
Total	191	4	327	269	99	32	3	375	236	134	165	29	1864
%	10,2	0,2	17,5	14,4	5,3	1,7	0,2	20,1	12,7	7,2	8,9	1,6	100

¹ Seul le souhait prioritaire de chaque demandeur d'emploi est retenu comme demande d'emploi

Par niveau de formation et par emploi recherché (demande d'emploi)¹

	A	B	C	D	E	F	G	H	I	J	K	L	Total	%
NI	35	0	34	132	50	9	2	152	153	69	83	6	725	38,9
NM inf.	29	0	56	75	20	16	0	72	42	20	31	5	366	19,6
NM sup.	83	1	192	56	27	3	1	137	30	35	43	13	621	33,3
NS	40	3	39	6	1	3	0	5	3	6	4	2	112	6,0
NP	4	0	6	0	1	1	0	9	8	4	4	3	40	2,2
Total	191	4	327	269	99	32	3	375	236	134	165	29	1864	100
%	10,2	0,2	17,5	14,4	5,3	1,7	0,2	20,1	12,7	7,2	8,9	1,6	100	

¹ Seul le souhait prioritaire de chaque demandeur d'emploi est retenu comme demande d'emploi

Regroupement des demandes d'emploi par secteur professionnel

- A - Professions libérales, techniciens et assimilés
- B - Directeurs et cadres administratifs supérieurs
- C - Employés de bureau
- D - Vendeurs
- E - Agriculteurs, forestiers, carriers, mineurs et assimilés
- F - Travailleurs des transports
- G - Travailleurs des communications
- H - Artisans, ouvriers (précision, horlogerie, mécanique, électricité, bois et bâtiment)
- I - Artisans, ouvriers (alimentaire, chimie, production, machinistes)
- J - Hôtellerie, restauration
- K - Autres services
- L - Pas de demandes prioritaires

Niveaux de formation

Sans indication pour les diplômés éventuellement acquis

NI - Niveau inférieur scolarité obligatoire

NM - Niveau moyen inférieur

10^{ème} à 11^{ème} de l'Enseignement Secondaire Technique
+
4^{ème} et 3^{ème} Enseignement Secondaire

- Niveau moyen supérieur

12^{ème} à 14^{ème} de l'Enseignement Secondaire Technique
+
2^{ème} et 1^{ère} Enseignement Secondaire

NS - Niveau supérieur enseignement post-secondaire

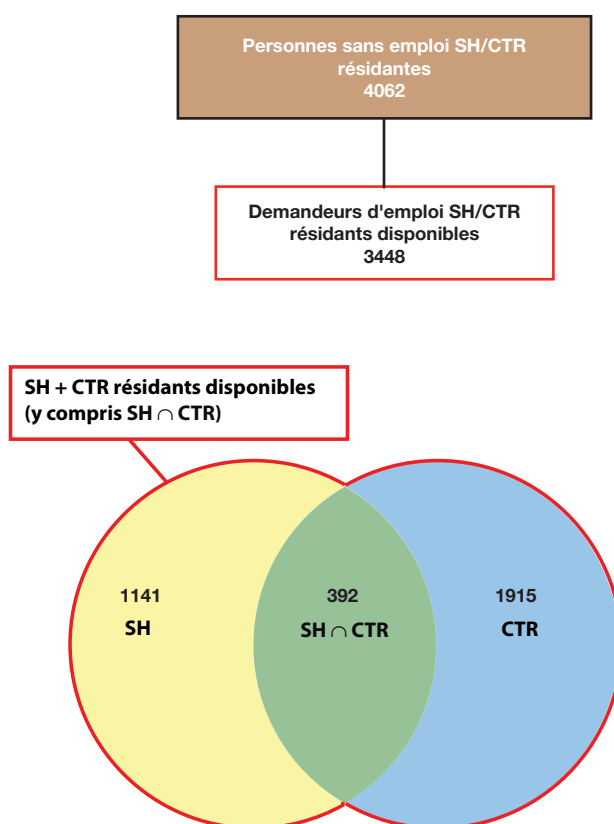
NP - Non précisé

3.9. DE "salariés handicapés" (SH) et "salariés à capacité de travail réduite" (CTR)

SH - salariés handicapés : demandeurs d'emploi ayant le statut de «salarié handicapé», présentant une diminution de leur capacité de travail de 30 % au moins et qui sont reconnus aptes à exercer un emploi salarié sur le marché du travail ordinaire ou dans un atelier protégé

CTR - salariés à capacité de travail réduite : personnes bénéficiaires d'une décision de reclassement externe prise par la commission mixte de reclassement des salariés incapables à exercer leur dernier poste de travail en application des dispositions L. 551-1. et suivantes du Code du travail

SH \cap CTR : personnes reconnues «salarié handicapé» et bénéficiant d'une décision de reclassement externe



	aoû-11	sep-11	oct-11	nov-11	déc-11	jan-12	fév-12	mars-12	avr-12	mai-12	juin-12	juil-12	aoû-12
Total SH + CTR résidents disponibles (y compris SH \cap CTR)	3170	3153	3177	3190	3223	3282	3287	3313	3336	3330	3364	3437	3448
SH résidents disponibles	1125	1143	1141	1152	1144	1166	1188	1193	1176	1162	1152	1173	1141
%	35,5	36,3	35,9	36,1	35,5	35,5	36,1	36,0	35,3	34,9	34,2	34,1	33,1
CTR résidents disponibles	1689	1662	1691	1679	1721	1754	1736	1763	1802	1810	1850	1881	1915
%	53,3	52,7	53,2	52,6	53,4	53,5	52,8	53,2	54,0	54,4	55,0	54,7	55,5
SH \cap CTR résidents disponibles	356	348	345	359	358	362	363	357	358	358	362	383	392
%	11,2	11,0	10,9	11,3	11,1	11,0	11,0	10,8	10,7	10,7	10,8	11,2	11,4

Population totale des SH et CTR résidents disponibles par genre et par âge

(y compris SH ∩ CTR)

	Âge	< 25	25-29	30-39	40-49	50-59	>= 60	Total	%
aoû-12	Hommes	56	62	291	708	820	98	2035	59,0
	Femmes	43	47	220	432	586	85	1413	41,0
	Total	99	109	511	1140	1406	183	3448	100
	%	2,9	3,1	14,8	33,1	40,8	5,3	100	

Population totale des SH et CTR résidents disponibles par genre et par ancienneté d'inscription

(y compris SH ∩ CTR)

	Mois	-1	1-2	2-3	3-6	6-9	9-12	13-18	18-24	24 et +	Total
aoû-12	Hommes	27	29	23	122	99	102	187	142	1304	2035
	Femmes	22	29	16	63	71	74	107	99	932	1413
	Total	49	58	39	185	170	176	294	241	2236	3448
	%	1,4	1,7	1,1	5,4	4,9	5,1	8,5	7,0	64,9	100

Population totale des SH et CTR résidents disponibles par genre et par niveau de formation

(y compris SH ∩ CTR)

	Formation	NI	NM inf.	NM sup.	NS	NP	Total
aoû-12	Hommes	1330	178	374	68	85	2035
	Femmes	905	160	230	60	58	1413
	Total	2235	338	604	128	143	3448
	%	64,8	9,8	17,5	3,7	4,2	100

Niveaux de formation

Sans indication pour les diplômés éventuellement acquis

NI - Niveau inférieur scolarité obligatoire

NM - Niveau moyen inférieur

10^{ème} à 11^{ème} de l'Enseignement Secondaire Technique +
4^{ème} et 3^{ème} Enseignement Secondaire

- Niveau moyen supérieur

12^{ème} à 14^{ème} de l'Enseignement Secondaire Technique +
2^{ème} et 1^{ère} Enseignement Secondaire

NS - Niveau supérieur
enseignement post-secondaire

NP - Non précisé

4. Personnes résidentes bénéficiant d'une mesure pour l'emploi

Personnes enregistrées à l'ADEM résidant sur le territoire national et affectées à une mesure pour l'emploi.

Situation en fin de mois

	SRP	FORMA	dont AP	PA	MS	OTI*	AIP*	CAE	CIE	dont CIE-EP	Total
Hommes	204	246	162	65	1014	208	375	211	577	106	2900
Femmes	181	199	111	57	369	100	341	81	371	110	1699
Total	385	445	273	122	1383	308	716	292	948	216	4599
aoû-11	432	426	255	101	1098	274	519	271	908	171	4029

Série chronologique

	SRP	FORMA	dont AP	PA	MS	OTI*	AIP*	CAE	CIE	dont CIE-EP	Total
moy. 2010	427	530	275	110	1062	264	514	227	709	98	3843
moy. 2011	442	577	290	123	1072	271	530	286	920	175	4221
	SRP	FORMA	dont AP	PA	MS	OTI*	AIP*	CAE	CIE	dont CIE-EP	Total
juil-11	448	477	281	117	1094	287	538	283	928	169	4172
aoû-11	432	426	255	101	1098	274	519	271	908	171	4029
sep-11	443	548	270	113	1067	271	532	288	932	183	4194
oct-11	442	631	288	127	1028	267	576	281	915	194	4267
nov-11	438	642	312	138	1007	248	602	287	940	212	4302
déc-11	439	481	308	126	995	231	605	297	920	208	4094
jan-12	435	594	306	132	958	233	698	310	930	202	4290
fév-12	408	583	304	127	963	246	734	317	933	200	4311
mars-12	400	565	298	127	994	266	713	318	949	209	4332
avr-12	417	625	296	129	1110	277	710	312	959	206	4539
mai-12	403	624	293	127	1192	296	712	315	956	205	4625
juin-12	403	541	286	132	1262	294	711	319	950	209	4612
juil-12	393	538	281	130	1376	323	736	304	964	215	4764
aoû-12	385	445	273	122	1383	308	716	292	948	216	4599

* AIP : anciennement ATI, OTI : anciennement MT

SRP (Stage de Réinsertion Professionnelle) - pour demandeurs d'emploi âgés de plus de 30 ans recevant une formation théorique et pratique dans le cadre d'un placement en stage indemnisé auprès d'un employeur

FORMA - mesures de formation réalisées afin de permettre une meilleure intégration des demandeurs d'emploi sur le marché du travail (y compris l'apprentissage pour adultes)

AP (Apprentissage pour adultes) - personnes enregistrées à l'ADEM, à la charge du Fonds pour l'Emploi, suivant des cours de formation dans le cadre de l'apprentissage pour adultes préparant aux certificats

- certificat d'initiation technique et professionnelle (CITP), certificat de capacité manuelle (CCM) ou certificat de capacité professionnelle (CCP).

- certificat d'aptitude technique et professionnelle (CATP) ou diplôme d'aptitude professionnelle (DAP)

- diplôme de technicien (DT)

PA (Pool des Assistants) - pool de personnes rémunérées, chargées d'assister les directeurs des établissements post primaires dans la surveillance et dans les domaines périscolaire et administratif

MS (Mesures Spéciales) - pour demandeurs d'emploi non-indemnisés par l'ADEM, pris en charge par des associations sans but lucratif

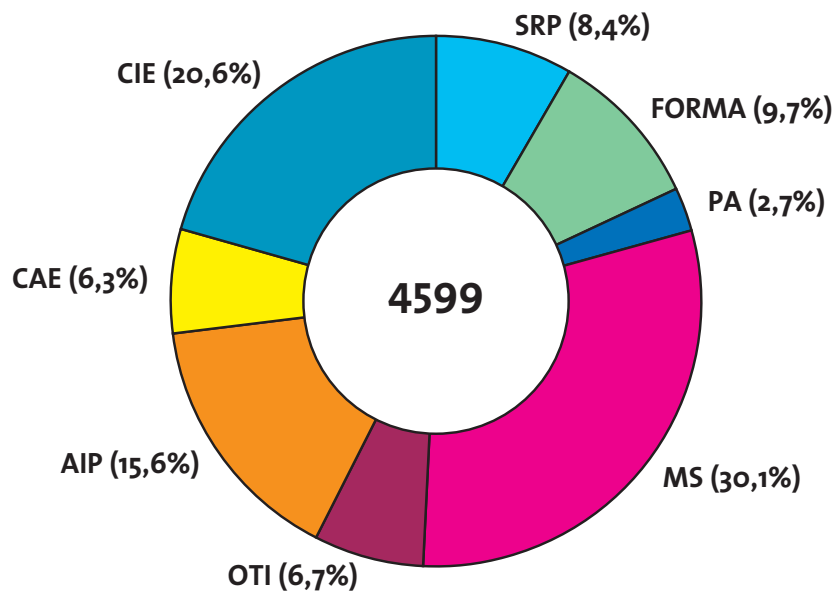
OTI (Occupation Temporaire Indemnisée) - occupation à des travaux d'utilité publique de demandeurs d'emploi indemnisés (anciennement MT)

AIP (Activités d'insertion professionnelle) - affectations temporaires (travaux d'utilité collective et stages en entreprise) organisées par le SNAS (anciennement ATI)

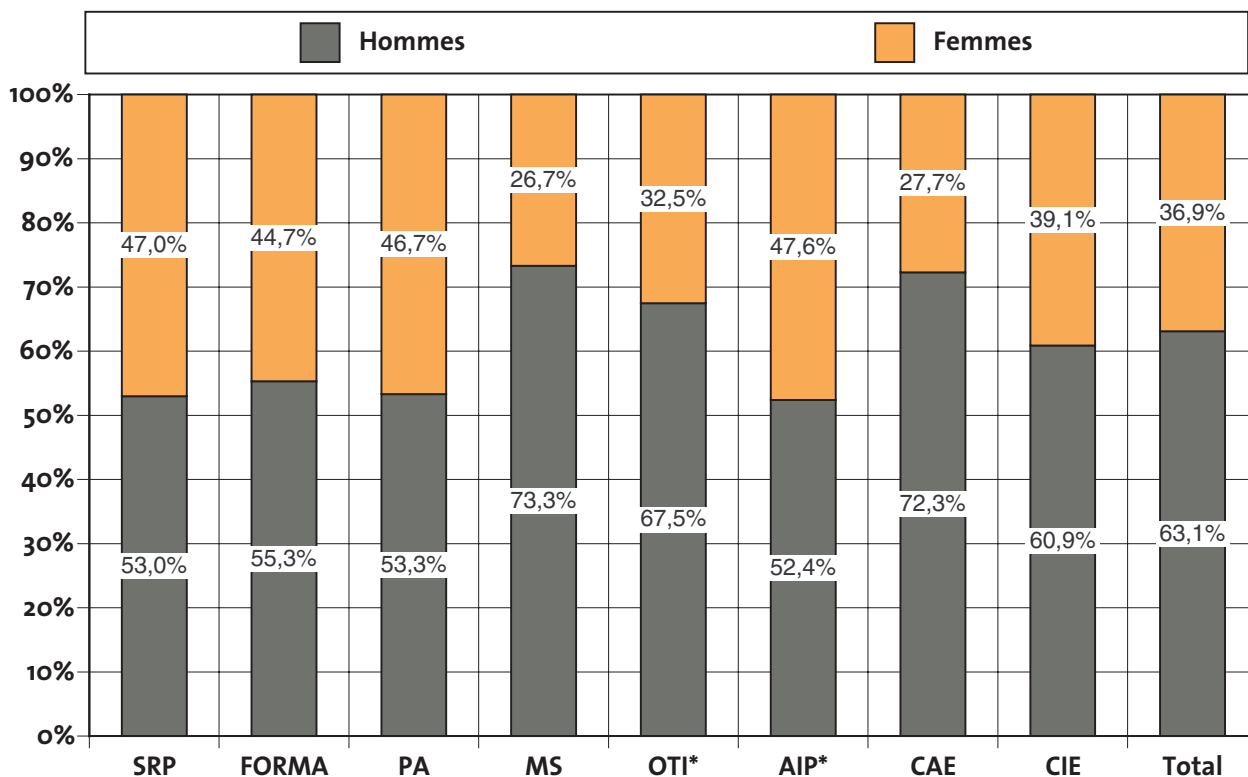
CAE (Contrat appui-emploi) - pour jeunes demandeurs d'emploi de moins de trente ans accomplis recevant une initiation et/ou une formation pratique et théorique en vue d'augmenter leurs compétences et faciliter leur intégration sur le marché du travail.

CIE (Contrat d'initiation-emploi) - pour jeunes demandeurs d'emploi de moins de trente ans accomplis recevant une formation pratique facilitant l'intégration sur le marché du travail y compris les CIE-EP qui ont pour objectif d'offrir une expérience de travail pratique aux jeunes qualifiés dans le but d'un accès définitif au marché de l'emploi

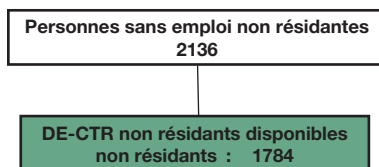
👁 Répartition des personnes résidentes bénéficiant d'une mesure pour l'emploi selon le type



👁 Ventilation par genre des personnes bénéficiant d'une mesure pour l'emploi



5. Personnes non-résidentes enregistrées à l'ADEM

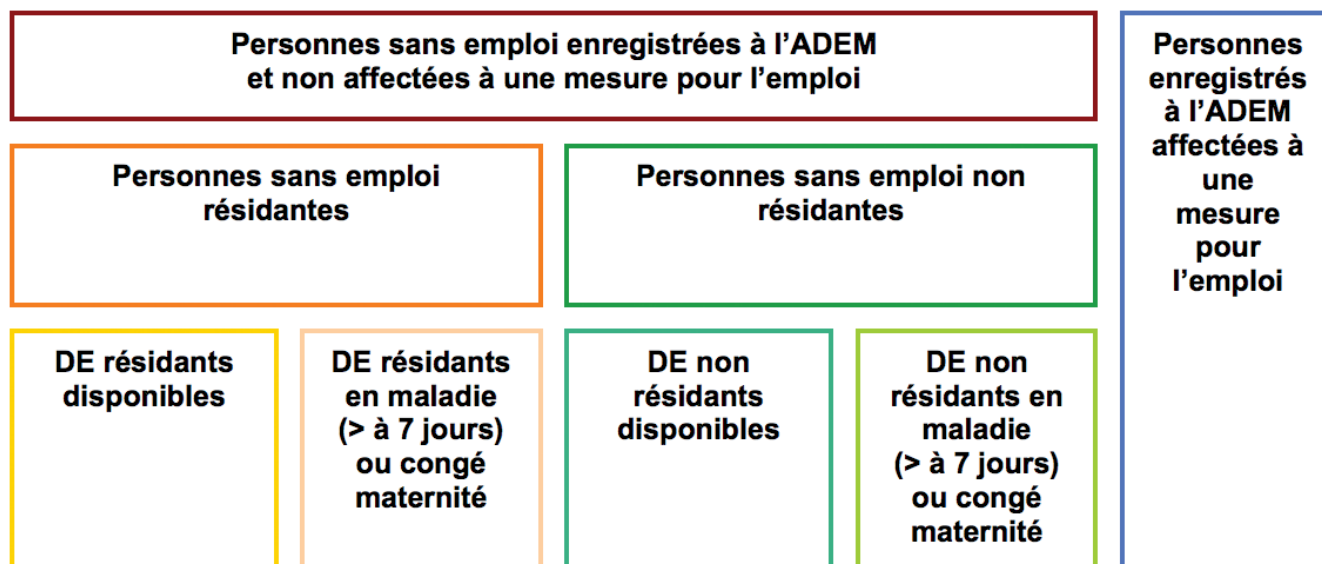


	DE - CTR non résidents disponibles ¹	dont DE - CTR non résidents dispo- nibles indemnisés ²
Moy. 2010	1250	481
Moy. 2011	1445	520
juil-11	1463	526
aoû-11	1465	518
sep-11	1456	502
oct-11	1501	531
nov-11	1529	546
déc-11	1576	570
jan-12	1569	526
fév-12	1594	533
mars-12	1652	570
avr-12	1665	572
mai-12	1687	565
juin-12	1721	619
juil-12	1770	640
aoû-12	1784	633

¹ *Demandeurs d'emploi non résidents disponibles (DE frontaliers CTR)*

² *DE - CTR non résidents disponibles indemnisés - Personnes non résidentes bénéficiaires d'une décision de reclassement externe prise par la commission mixte de reclassement des travailleurs incapables à exercer leur dernier poste de travail en application des dispositions L. 551-1. et suivantes du Code du travail et admises au bénéfice de l'indemnité de chômage complet.*

6. Schéma explicatif des populations



7. Population active et chômage (données corrigées des variations saisonnières)

	1	2	3	4	5	6	7	8	9	10	11
A											
2008	11079	145327	193928	328176	19697	20397	213625	348573	9271	222896	4,2%
2009	11338	146570	196386	331618	19702	20402	216088	352020	12475	228563	5,5%
2010	11386	149373	199501	337488	20204	20904	219706	358393	13544	233250	5,8%
2011	11434	154122	204267	346954	20622	21322	224889	368276	13497	238386	5,7%
B											
juil-10	11388	149445	199713	337770	20241	20941	219954	358711	13504	233458	5,8%
aoû-10	11392	149868	200162	338638	20277	20977	220439	359615	13615	234055	5,8%
juil-11	11436	154630	204707	347900	20664	21364	225371	369265	13823	239194	5,8%
aoû-11	11441	154810	204933	348302	20698	21398	225631	369700	13916	239547	5,8%
sep-11	11445	155015	205259	348830	20726	21426	225985	370256	13768	239752	5,7%
oct-11	11449	155143	205618	349313	20741	21441	226359	370753	13656	240015	5,7%
nov-11	11453	155712	206290	350549	20757	21457	227046	372006	13719	240766	5,7%
déc-11	11457	156232	206576	351352	20779	21479	227355	372831	14170	241525	5,9%
jan-12	11461	156464	206993	351997	20789	21489	227783	373486	14243	242026	5,9%
fév-12	11465	156449	207209	352194	20810	21510	228019	373704	14384	242403	5,9%
mars-12	11469	156424	207798	352753	20826	21526	228624	374279	14513	243136	6,0%
avr-12	11473	156432	208160	353120	20833	21533	228993	374653	14683	243676	6,0%
mai-12	11477	156701	208661	353886	20849	21549	229511	375435	14862	244373	6,1%
juin-12	11481	156933	209029	354482	20868	21568	229898	376050	14943	244841	6,1%
juil-12	11485	157105	209439	355059	20885	21585	230323	376644	15120	245443	6,2%
aoû-12	11489	157278	209849	355638	20901	21601	230750	377239	15115	245865	6,1%
C											
2008	2,5%	7,3%	3,0%	4,9%	2,3%	2,2%	3,0%	4,7%	2,3%	2,9%	
2009	2,3%	0,9%	1,3%	1,0%	0,0%	0,0%	1,2%	1,0%	34,6%	2,5%	
2010	0,4%	1,9%	1,6%	1,8%	2,5%	2,5%	1,7%	1,8%	8,6%	2,1%	
2011	0,4%	3,2%	2,4%	2,8%	2,1%	2,0%	2,4%	2,8%	-0,3%	2,2%	
D											
mai-12	0,4%	1,8%	2,4%	2,2%	1,2%	1,1%	2,3%	2,1%	12,0%	2,8%	
juin-12	0,4%	1,8%	2,3%	2,2%	1,1%	1,1%	2,2%	2,1%	11,4%	2,8%	
juil-12	0,4%	1,6%	2,3%	2,1%	1,1%	1,0%	2,2%	2,0%	9,4%	2,6%	
aoû-12	0,4%	1,6%	2,4%	2,1%	1,0%	0,9%	2,3%	2,0%	8,6%	2,6%	

Les données en italique sont des estimations.

Sources : ADEM, STATEC (comptes nationaux)

- 1 - Salariés résidents sortants
- 2 - Frontaliers entrants
- 3 - Emploi salarié national
- 4 - Emploi salarié intérieur (3+2-1)
- 5 - Emploi non salarié national
- 6 - Emploi non salarié intérieur
- 7 - Emploi total national (3+5)
- 8 - Emploi total intérieur (4+6)
- 9 - Demande d'emploi non satisfaite
- 10 - Population active (7+9)
- 11 - Taux de chômage désaisonnalisé (9/10)

Publications des chiffres (pdf)

24 septembre

22 octobre

22 novembre

21 décembre



LE GOUVERNEMENT
DU GRAND-DUCHÉ DE LUXEMBOURG
Ministère du Travail et de l'Emploi



MINISTÈRE
DU TRAVAIL ET DE L'EMPLOI
Agence pour le développement de l'emploi



LE GOUVERNEMENT
DU GRAND-DUCHÉ DE LUXEMBOURG
Service information et presse

STATEC

CEPS
I N S T E A D

Impressum

Réalisation : ADEM, STATEC, Service Information et Presse, CEPS/INSTEAD

Layout : Cellule Eures de l'ADEM

Impression : Imprimerie EXE - Troisvierges