



GRAND-DUCHÉ DE LUXEMBOURG

Ministère des Affaires étrangères

Direction de l'immigration

Service des réfugiés

Statistiques concernant la protection internationale  
au Grand-Duché de Luxembourg  
Mois de janvier 2013

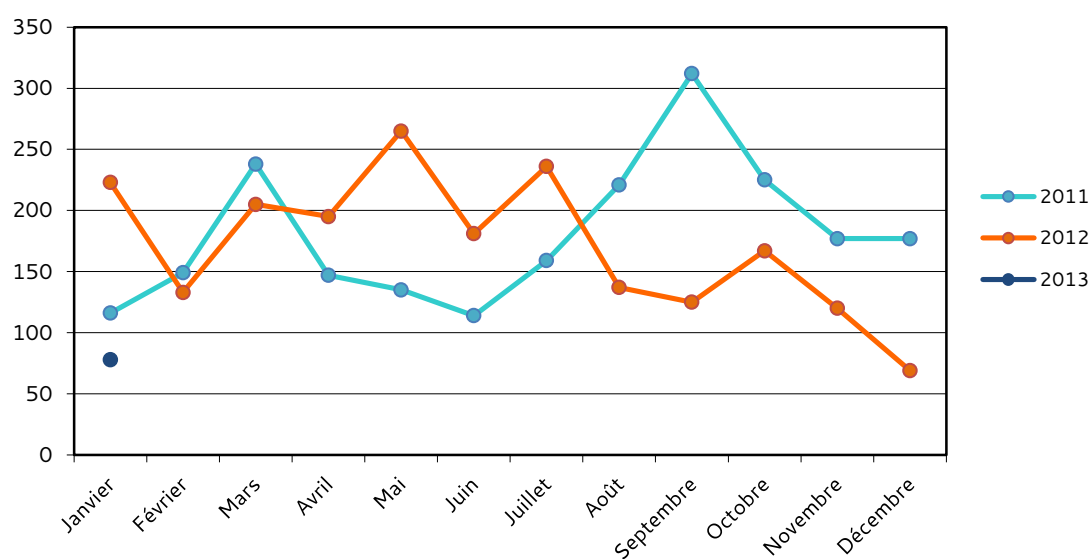
Date de publication  
par la Direction de l'Immigration  
12 février 2013

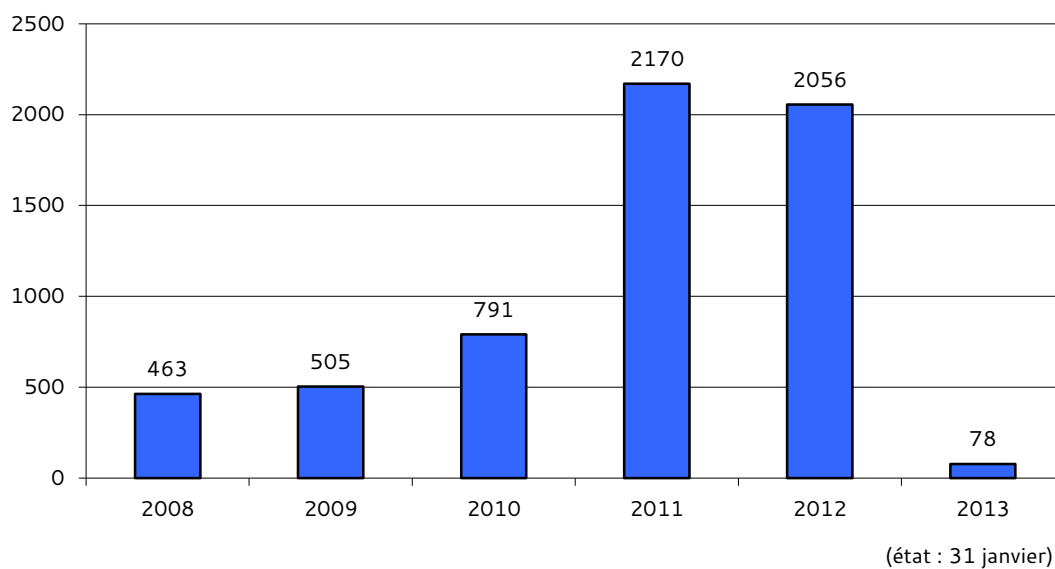


## 1. Aperçu des demandes de protection internationale

### a. Nombre de personnes ayant demandé une protection internationale

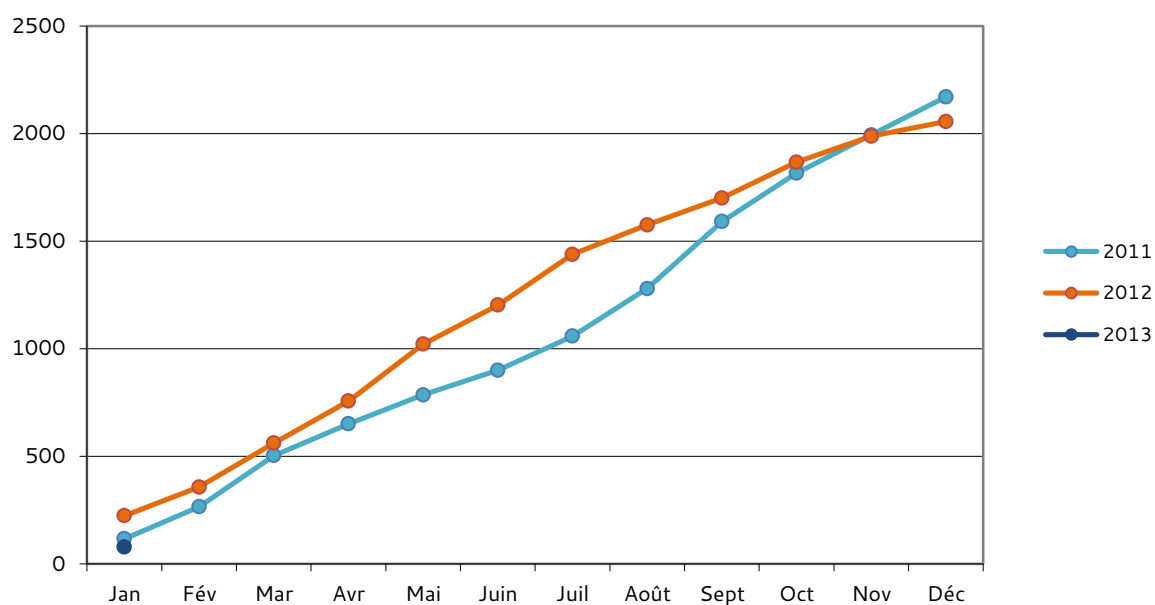
	2008	2009	2010	2011	2012	2013
Janvier	44	39	50	116	223	78
Février	26	24	53	149	133	
Mars	29	31	56	238	205	
Avril	45	37	45	147	195	
Mai	21	23	47	135	265	
Juin	33	41	47	114	181	
Juillet	40	46	44	159	236	
Août	55	47	52	221	137	
Septembre	70	61	91	312	125	
Octobre	35	34	98	225	167	
Novembre	38	58	107	177	120	
Décembre	27	64	101	177	69	
Total	463	505	791	2170	2056	78





b. Cumul des demandeurs de protection internationale mensuels par an

	Jan	Fév	Mar	Avr	Mai	Juin	Juil	Août	Sept	Oct	Nov	Déc
2011	116	265	503	650	785	899	1058	1279	1591	1816	1993	2170
2012	223	356	561	756	1021	1202	1438	1575	1700	1867	1987	2056
2013	78											





- c. Ventilation des personnes ayant demandé une protection internationale au mois de janvier 2013 par continent et par pays d'origine ou de provenance

Europe		Asie	
Monténégro	16	Iran	5
Bosnie-Herzégovine	12	Afghanistan	2
Kosovo	7	Rép. Pop. Dém. de Corée	2
Serbie	5	Indéterminé (Palestine)	1
Albanie	2	Iraq	1
Turquie	2		
ARYM	1		
Biélorussie	1		
Russie	1		
Total	47	Total	11

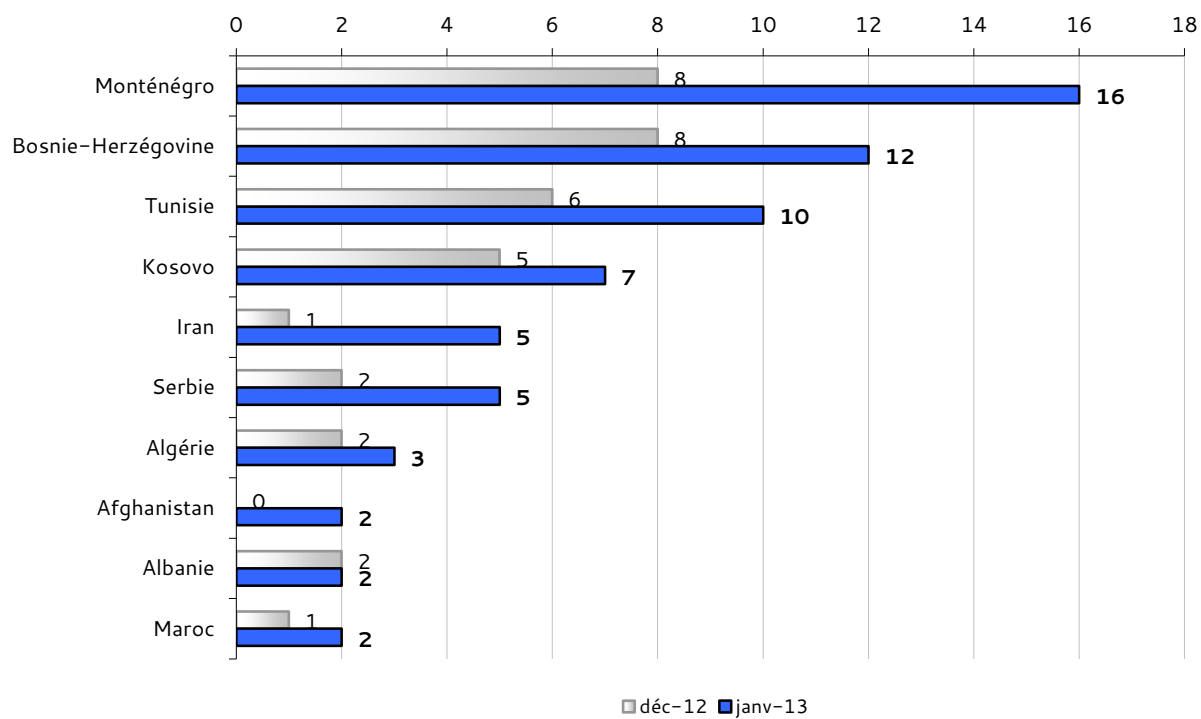
Afrique	
Tunisie	10
Algérie	3
Maroc	2
Ethiopie	1
Gambie	1
Libye	1
Nigéria	1
Soudan	1
Total	20



d. Variation du nombre de demandeurs de protection internationale par pays d'origine ou de provenance par rapport au nombre du mois précédent

	Pays d'origine	déc-12	janv-13	Evolution par rapport au mois précédent
1	Monténégro	8	16	+8
2	Bosnie-Herzégovine	8	12	+4
3	Tunisie	6	10	+4
4	Kosovo	5	7	+2
5	Iran	1	5	+4
6	Serbie	2	5	+3
7	Algérie	2	3	+1
8	Afghanistan		2	+2
	Albanie	2	2	0
	Maroc	1	2	+1
	Rép. Pop. Dém. de la Corée		2	+2
	Turquie		2	+2
13	ARYM	2	1	-1
	Biélorussie		1	+1
	Ethiopie		1	+1
	Gambie		1	+1
	Indéterminé (Palestine)		1	+1
	Iraq	3	1	-2
	Libye		1	+1
	Nigéria	10	1	-9
	Russie	5	1	-4
	Soudan		1	+1
	Afghanistan	1		-1
	Bénin	2		-2
	Côte d'Ivoire	1		-1
	Guinée-Bissau	2		-2
	Jordanie	1		-1
	Pakistan	1		-1
	Somalie	2		-2
	Suisse*	1		-1
	Syrie	2		-2
	Yémen	1		-1

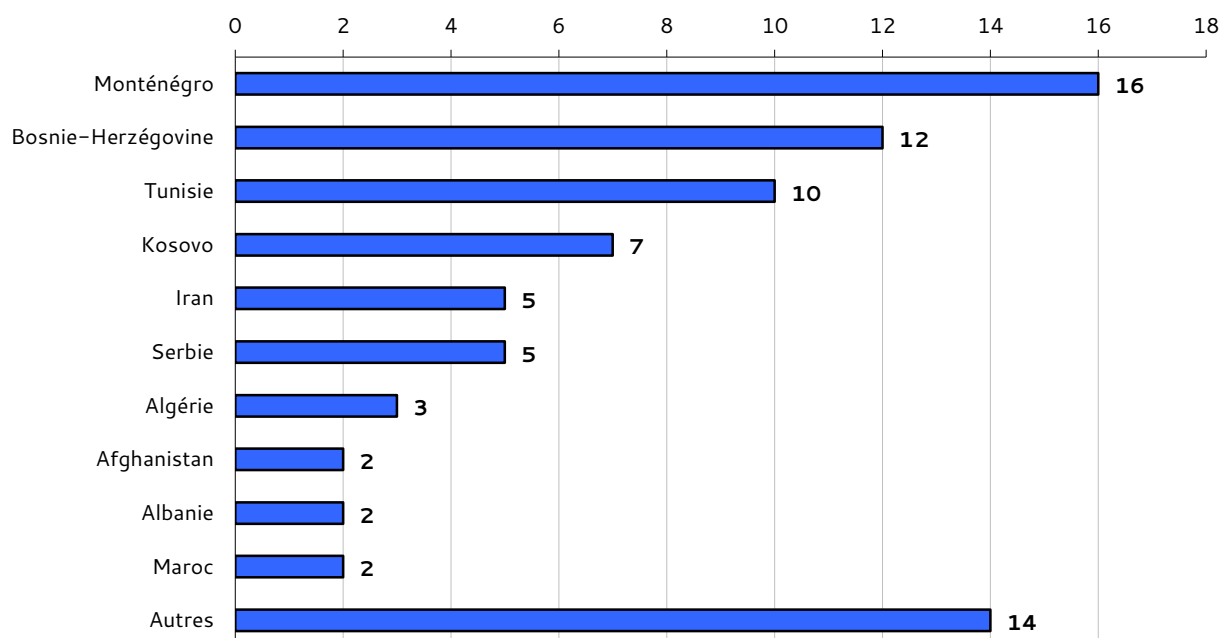
\* La personne originaire de la Suisse est de nationalité kosovare





- e. Pays d'origine ou de provenance des personnes ayant demandé une protection internationale en 2013 (état : 31 janvier)

	Pays d'origine	Nombre de personnes	Pourcentage par rapport au total des demandes de 2013
1	Monténégro	16	20,51 %
2	Bosnie-Herzégovine	12	15,38 %
3	Tunisie	10	12,82 %
4	Kosovo	7	8,97 %
5	Iran	5	6,41 %
6	Serbie	5	6,41 %
7	Algérie	3	3,85 %
8	Afghanistan	2	2,56 %
	Albanie	2	2,56 %
	Maroc	2	2,56 %
	Autres	14	17,95 %
	<b>Total</b>	<b>78</b>	<b>100 %</b>





## 2. Décisions prises en 2013

Type de décision	Jan	Fév	Mar	Avr	Mai	Juin	Juil	Août	Sept	Oct	Nov	Déc	Total
Reconnaissance du statut de réfugié	10												10
Attribution du statut conféré par la protection subsidiaire	1												1
Refus de la protection internationale	167												167
Retraits implicites													0
Incompétence	33												33
Irrecevabilité (Art.16) *													0
Irrecevabilité (Art.23) *													0
Exclusion													0
Révocation du statut													0
Décisions prises	211	0	0	0	0	0	0	0	0	0	0	0	211
Renonciations	28												28

\* Irrecevabilité (Art.16) : concerne les citoyens de l'UE et les personnes provenant d'un pays tiers sûr ou pour lesquels il existe déjà un premier pays d'asile

Irrecevabilité (Art.23) : concerne les personnes dont la demande multiple a été déclarée irrecevable

## 3. Transferts en application du règlement Dublin II en 2013

### a. Personnes transférées vers des Etats-membres appliquant le règlement Dublin

Pays de destination	Jan	Fév	Mar	Avr	Mai	Juin	Juil	Août	Sept	Oct	Nov	Déc	Total
Belgique	3												3
Allemagne	2												2
Italie	2												2
Pays-Bas	1												1
Total	8												8

### b. Personnes transférées vers le Luxembourg

Pays de provenance	Jan	Fév	Mar	Avr	Mai	Juin	Juil	Août	Sept	Oct	Nov	Déc	Total
Suisse	1												1
Total	1												1





#### 4. Retours de demandeurs de protection internationale en 2013

Pays d'origine	Jan	Fév	Mars	Avr	Mai	Juin	Juil	Août	Sept	Oct	Nov	Déc	Total
Bosnie-Herzégovine	45												45
Serbie	32												32
Monténégro	13												13
ARYM	7												7
Albanie	5												5
Nigéria	1												1
Moldavie	1												1
Total	104												104

	Jan	Fév	Mars	Avr	Mai	Juin	Juil	Août	Sept	Oct	Nov	Déc	Total
Retours forcés	3												3
Retours volontaires	101												101
Total	104												104