



GRAND-DUCHÉ DE LUXEMBOURG

Ministère des Affaires étrangères

Direction de l'immigration

Service des réfugiés

Statistiques concernant la protection internationale
au Grand-Duché de Luxembourg
Mois de février 2013

Date de publication
par la Direction de l'Immigration
11 mars 2013

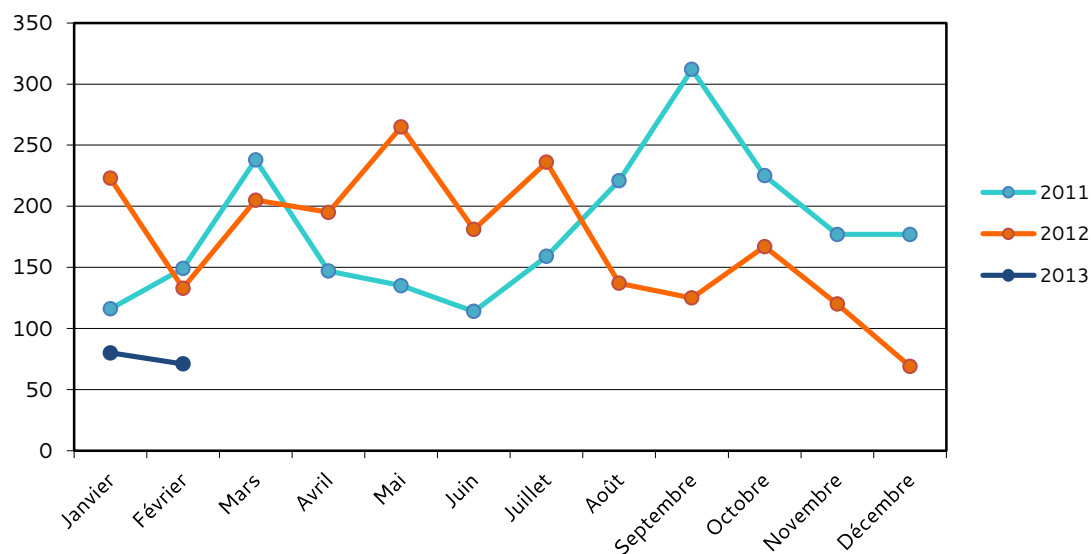


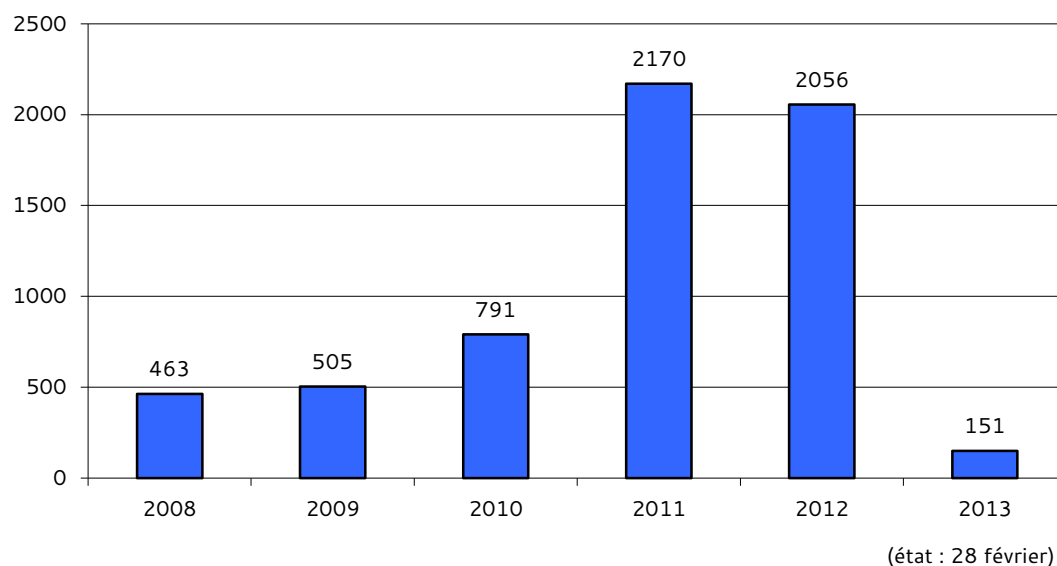
1. Aperçu des demandes de protection internationale

a. Nombre de personnes ayant demandé une protection internationale

	2008	2009	2010	2011	2012	2013
Janvier	44	39	50	116	223	80 *
Février	26	24	53	149	133	71
Mars	29	31	56	238	205	
Avril	45	37	45	147	195	
Mai	21	23	47	135	265	
Juin	33	41	47	114	181	
Juillet	40	46	44	159	236	
Août	55	47	52	221	137	
Septembre	70	61	91	312	125	
Octobre	35	34	98	225	167	
Novembre	38	58	107	177	120	
Décembre	27	64	101	177	69	
Total	463	505	791	2170	2056	151

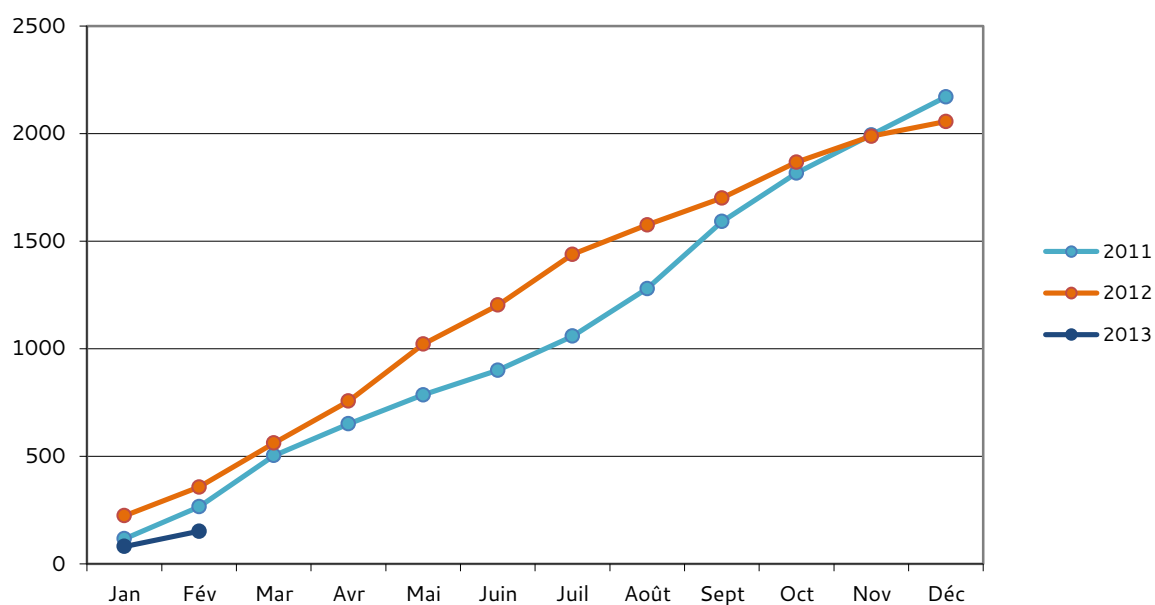
* Deux personnes manquaient dans les chiffres du mois de janvier





b. Cumul des demandeurs de protection internationale mensuels par an

	Jan	Fév	Mar	Avr	Mai	Juin	Juil	Août	Sept	Oct	Nov	Déc
2011	116	265	503	650	785	899	1058	1279	1591	1816	1993	2170
2012	223	356	561	756	1021	1202	1438	1575	1700	1867	1987	2056
2013	80	151										





- c. Ventilation des personnes ayant demandé une protection internationale au mois de février 2013 par continent et par pays d'origine ou de provenance

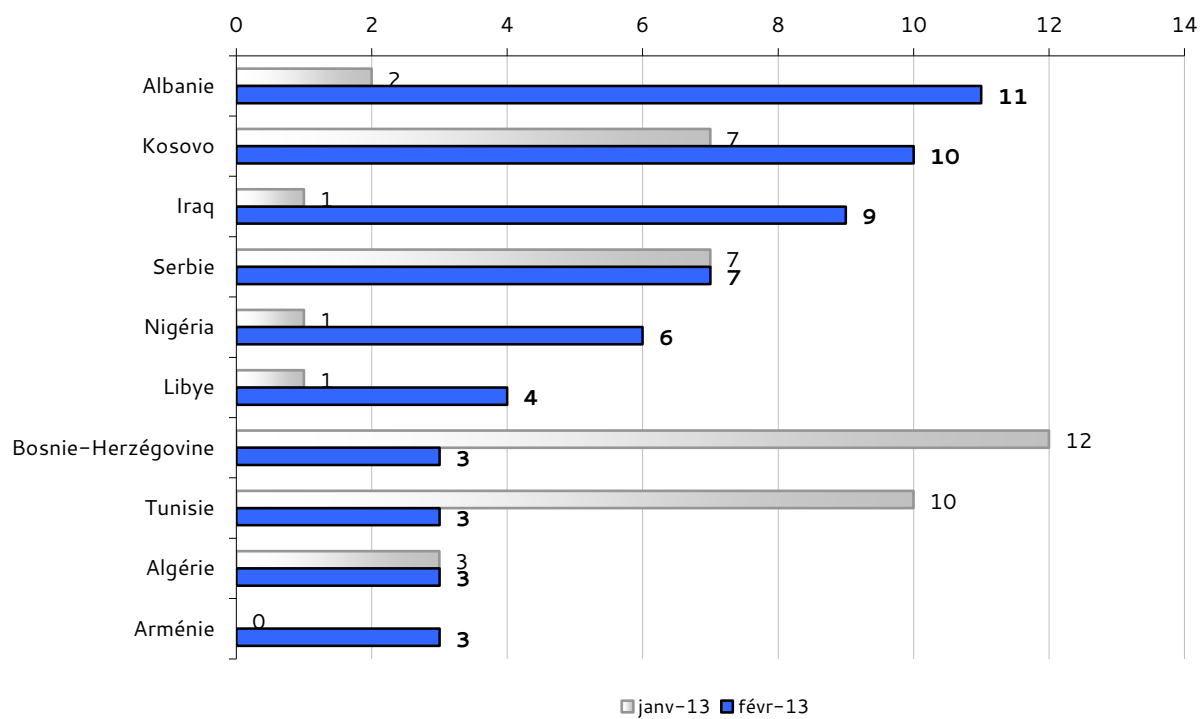
Europe		Asie	
Albanie	11	Iraq	9
Kosovo	10	Arménie	3
Serbie	7	Syrie	2
Bosnie-Herzégovine	3	Afghanistan	1
ARYM	1	Géorgie	1
Monténégro	1		
Total	33	Total	16

Afrique	
Nigéria	6
Libye	4
Algérie	3
Tunisie	3
Somalie	2
Côte d'Ivoire	1
Maroc	1
Soudan	1
Togo	1
Total	22



d. Variation du nombre de demandeurs de protection internationale par pays d'origine ou de provenance par rapport au nombre du mois précédent

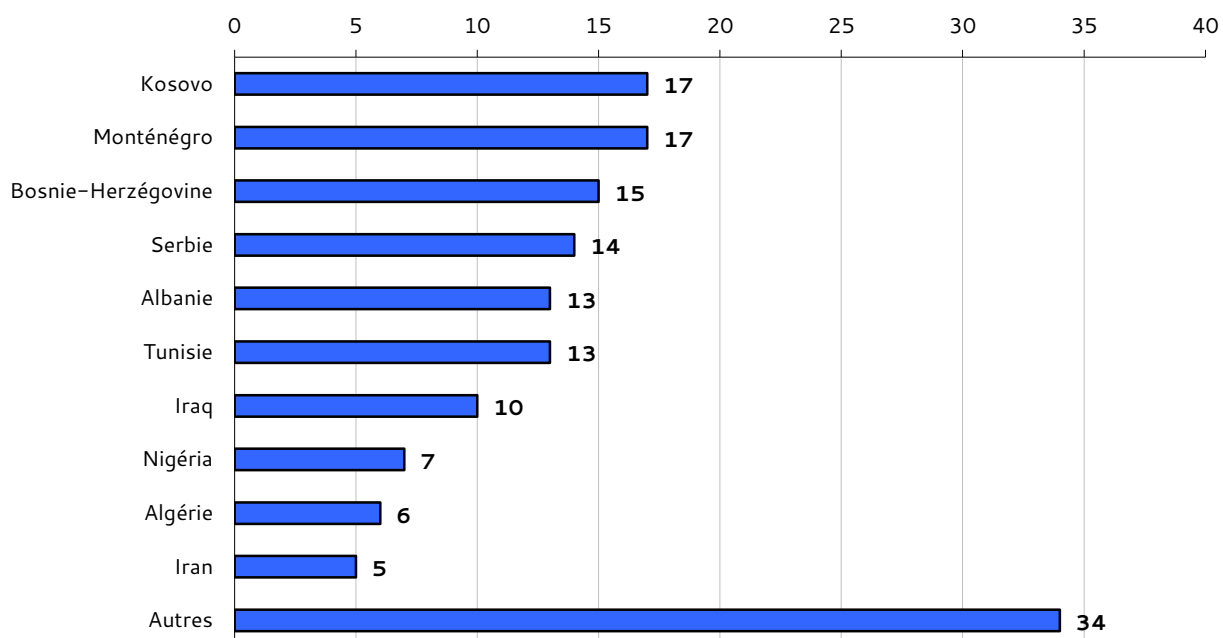
	Pays d'origine	janv-13	févr-13	Evolution par rapport au mois précédent
1	Albanie	2	11	+9
2	Kosovo	7	10	+3
3	Iraq	1	9	+8
4	Serbie	7	7	0
5	Nigéria	1	6	+5
6	Libye	1	4	+3
7	Bosnie-Herzégovine	12	3	-9
	Tunisie	10	3	-7
	Algérie	3	3	0
	Arménie		3	+3
11	Somalie		2	+2
	Syrie		2	+2
13	Monténégro	16	1	-15
	Afghanistan	2	1	-1
	Maroc	2	1	-1
	ARYM	1	1	0
	Soudan	1	1	0
	Côte d'Ivoire		1	+1
	Géorgie		1	+1
	Togo		1	+1
	Iran	5		-5
	Rép. Pop. Dém. de la Corée	2		-2
	Turquie	2		-2
	Biélorussie	1		-1
	Ethiopie	1		-1
	Gambie	1		-1
	Indéterminé (Palestine)	1		-1
	Russie	1		-1





e. Pays d'origine ou de provenance des personnes ayant demandé une protection internationale en 2013 (état : 28 février)

	Pays d'origine	Nombre de personnes	Pourcentage par rapport au total des demandes de 2013
1	Kosovo	17	11,26 %
2	Monténégro	17	11,26 %
3	Bosnie-Herzégovine	15	9,93 %
4	Serbie	14	9,27 %
5	Albanie	13	8,61 %
6	Tunisie	13	8,61 %
7	Iraq	10	6,62 %
8	Nigéria	7	4,64 %
9	Algérie	6	3,97 %
10	Iran	5	3,31 %
	Autres	34	22,52 %
	Total	151	100 %





2. Décisions prises en 2013

Type de décision	Jan	Fév	Mar	Avr	Mai	Juin	Juil	Août	Sept	Oct	Nov	Déc	Total
Reconnaissance du statut de réfugié	10	2											12
Attribution du statut conféré par la protection subsidiaire	1	2											3
Refus de la protection internationale	167	74											241
Retraits implicites		19											19
Incompétence	33	20											53
Irrecevabilité (Art.16) *													0
Irrecevabilité (Art.23) *													0
Exclusion													0
Révocation du statut													0
Décisions prises	211	117											328
Renoncations	28	30											58

* Irrecevabilité (Art.16) : concerne les citoyens de l'UE et les personnes provenant d'un pays tiers sûr ou pour lesquels il existe déjà un premier pays d'asile

Irrecevabilité (Art.23) : concerne les personnes dont la demande multiple à été déclarée irrecevable

3. Transferts en application du règlement Dublin II en 2013

a. Personnes transférées vers des Etats-membres appliquant le règlement Dublin

Pays de destination	Jan	Fév	Mar	Avr	Mai	Juin	Juil	Août	Sept	Oct	Nov	Déc	Total
Belgique	3	9											12
Allemagne	2	5											7
Italie	2	2											4
Espagne		3											3
Autriche		1											1
Pays-Bas	1												1
Royaume-Uni		1											1
Total	8	21											29

b. Personnes transférées vers le Luxembourg

Pays de provenance	Jan	Fév	Mar	Avr	Mai	Juin	Juil	Août	Sept	Oct	Nov	Déc	Total
Suisse	1	4											5
France		2											2
Belgique		1											1
Pays-Bas		1											1
Total	1	8											9



4. Retours de demandeurs de protection internationale en 2013

Pays d'origine	Jan	Fév	Mars	Avr	Mai	Juin	Juil	Août	Sept	Oct	Nov	Déc	Total
Bosnie-Herzégovine	45	34											79
Serbie	32	27											59
Monténégro	13	16											29
Kosovo		12											12
ARYM	7	5											12
Albanie	5	1											6
Iran		3											3
Azerbaïdjan		2											2
Nigéria	1												1
Moldavie	1												1
Total	104	100											204

	Jan	Fév	Mars	Avr	Mai	Juin	Juil	Août	Sept	Oct	Nov	Déc	Total
Retours forcés	3	2											5
Retours volontaires	101	98											199
Total	104	100											204