



## Budget d'Investissement LuxConnect Data Centres

Catégorie	2013	2014	2015	2016	2017
<b>DC 2</b>					
Gros-oeuvre/technique bâtiment/mobilier/IT/sanitaire	2.500.000 €				
Installations technique (HVAC, inst.électriques/UPS)	6.500.000 €				
Services (honoraires, gardiennage, nettoyage)	1.000.000 €				
<b>Total DC 2</b>	<b>10.000.000 €</b>	<b>0 €</b>	<b>0 €</b>	<b>0 €</b>	<b>0 €</b>
<b>KioWatt</b>					
Gros-oeuvre/technique bâtiment/mobilier/IT/sanitaire	1.100.000 €				
Installations technique (HVAC, inst.électriques/UPS)	4.300.000 €				
Services (honoraires, gardiennage, nettoyage)	800.000 €				
<b>Total KioWatt</b>	<b>6.200.000 €</b>	<b>0 €</b>	<b>0 €</b>	<b>0 €</b>	<b>0 €</b>
<b>DC 1.3</b>					
Gros-oeuvre/technique bâtiment/mobilier/IT/sanitaire	500.000 €	5.000.000 €	14.500.000 €	11.500.000 €	3.000.000 €
Installations technique (HVAC, inst.électriques/UPS)		1.000.000 €	15.500.000 €	9.500.000 €	4.500.000 €
Services (honoraires, gardiennage, nettoyage)	1.000.000 €	2.500.000 €	3.000.000 €	2.500.000 €	1.000.000 €
<b>Total DC 1.3</b>	<b>1.500.000 €</b>	<b>8.500.000 €</b>	<b>33.000.000 €</b>	<b>23.500.000 €</b>	<b>8.500.000 €</b>
<b>Total Data Centres</b>	<b>17.700.000 €</b>	<b>8.500.000 €</b>	<b>33.000.000 €</b>	<b>23.500.000 €</b>	<b>8.500.000 €</b>



## Budget d'Investissement LuxConnect Dark Fiber Network

Catégorie	2013	2014	2015	2016	2017
Câbles et accessoires	500.000 €	500.000 €	550.000 €	550.000 €	600.000 €
Génie civil	2.100.000 €	2.205.000 €	2.310.000 €	2.415.000 €	2.520.000 €
Pose câbles et services liés	650.000 €	682.500 €	715.000 €	747.500 €	780.000 €
Appareils divers	75.000 €	75.000 €	75.000 €	80.000 €	80.000 €
<b>Total</b>	<b>3.325.000 €</b>	<b>3.462.500 €</b>	<b>3.650.000 €</b>	<b>3.792.500 €</b>	<b>3.980.000 €</b>

# SEO – Société Electrique de l'Our S.A.

## Profil & Chiffres-clés

### actionnaires:

- > Etat luxembourgeois: 40,3%
- > RWE Power: 40,3%
- > Luxempart: 5,44%
- > Enovos Luxembourg: 4,46%
- > Electrabel Invest Luxembourg: 3,44%
- > Divers: 6,06%

### activités:

- > production d'énergie électrique de pointe
- > production d'énergie de sources renouvelables

### historique:

- > 1964: mise en service de la centrale de Vianden
- > 1976: extension de la centrale de Vianden
- > depuis 1996: diversification des activités
- > depuis 2006: projet d'extension de la centrale de Vianden

### effectif:

- > 205 salariés répartis sur une dizaine de sites au Luxembourg en France et en Allemagne

# Groupe SEO

Plan d'investissements 2013 – 2017

Projets majeurs d'infrastructure

**Le groupe SEO va investir 261 millions d'euros dans des installations de production d'électricité**

- Projet M11 - Construction d'une onzième machine à Vianden. Extension en partenariat avec RWE Power et Enovos  
**> 186 millions EUR – quote part SEO 96 millions EUR**
- Modernisation et entretien des installations existantes à Vianden  
**> 86 millions EUR**
- Modernisation et entretien des centrales au fil de l'eau  
**> 6,5 millions EUR**
- Soler – projets parcs éoliens  
**> 145 millions EUR – quote part SEO 72,5 millions EUR**

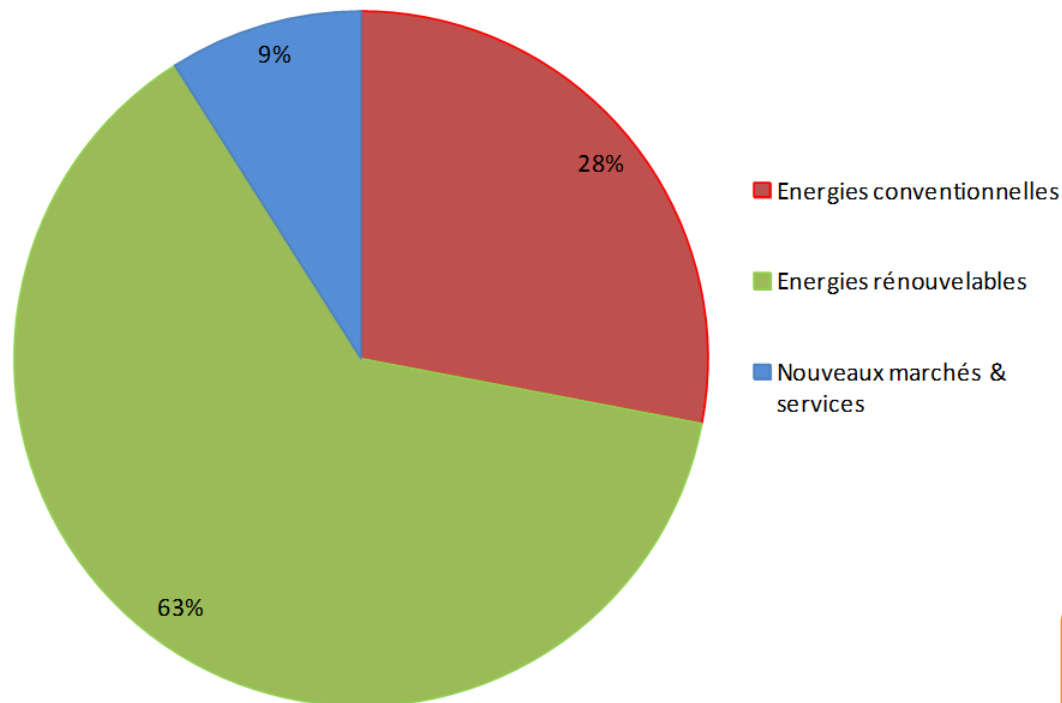
# SEO – Société Electrique de l'Our S.A.

Plan d'investissements 2013 – 2017

Tableau récapitulatif – SEO S.A.

En millions d'euros	2013	2014	2015	2016	2017	2013-2017
Projet M11	96,0	-	-	-	-	96,0
Centrale de pompage Vianden	12,8	10,4	12,3	39,1	11,3	85,9
Centrales au fil de l'eau	4,2	1,1	0,2	0,4	0,6	6,5
Parc éoliens	-	6,0	12,1	11,3	43,1	72,5
$\Sigma$	113,0	17,5	24,6	50,8	55,0	260,9

- Le Groupe Enovos participe dans des activités d'investissement diversifiées, dont une grande partie vise la production des énergies renouvelables
- Environ *800 millions EUR* d'investissement en Europe (Capital expenditure) prévus pour les années 2013 – 2017



# Plan d'Investissements 2013-2017 – Enovos Luxembourg <sup>3</sup>

Description	Somme d'Investissement
Energies renouvelables	500 million EUR
Energies conventionnelles	220 million EUR
Développement B2C	45 million EUR
Nouveaux services	25 million EUR
<b>Total</b>	<b>~ 800 million EUR</b>
dont au Luxembourg	~ 300 million EUR

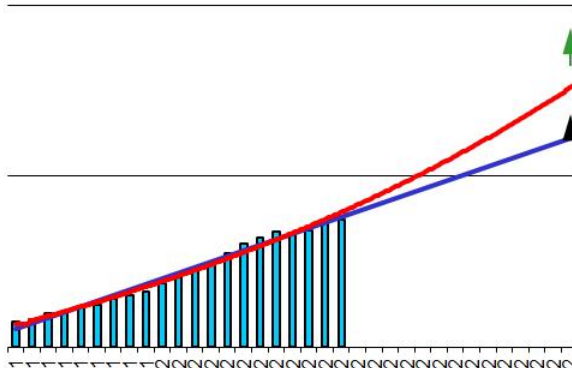


- **SEO M11**: Construction de la pompe turbine M11 à la centrale à accumulation par pompage de Vianden  
→ ~ 90 million EUR (pro rata parts Enovos)
- **Nouveaux services**: Développement des nouveaux services innovants (efficacité énergétique, e-mobility, etc.)  
→ ~ 25 million EUR
- **Via SOLER**: Pour projets parcs éoliens avec démarrage de projet entre 2013 et 2017 (96 MW):  
→ ~ 145 million EUR (à 100%)
- **Via LuxEnergie**: investissements cogénération distribuée & développement génération biomasse (ex. Kiowatt, extension DCE)  
→ ~ 80 million EUR (à 100%)



# Les défis pour les réseaux énergétiques

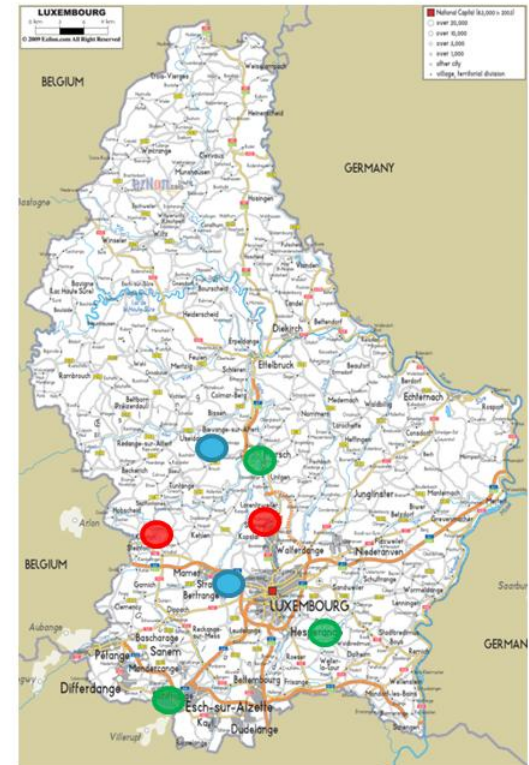
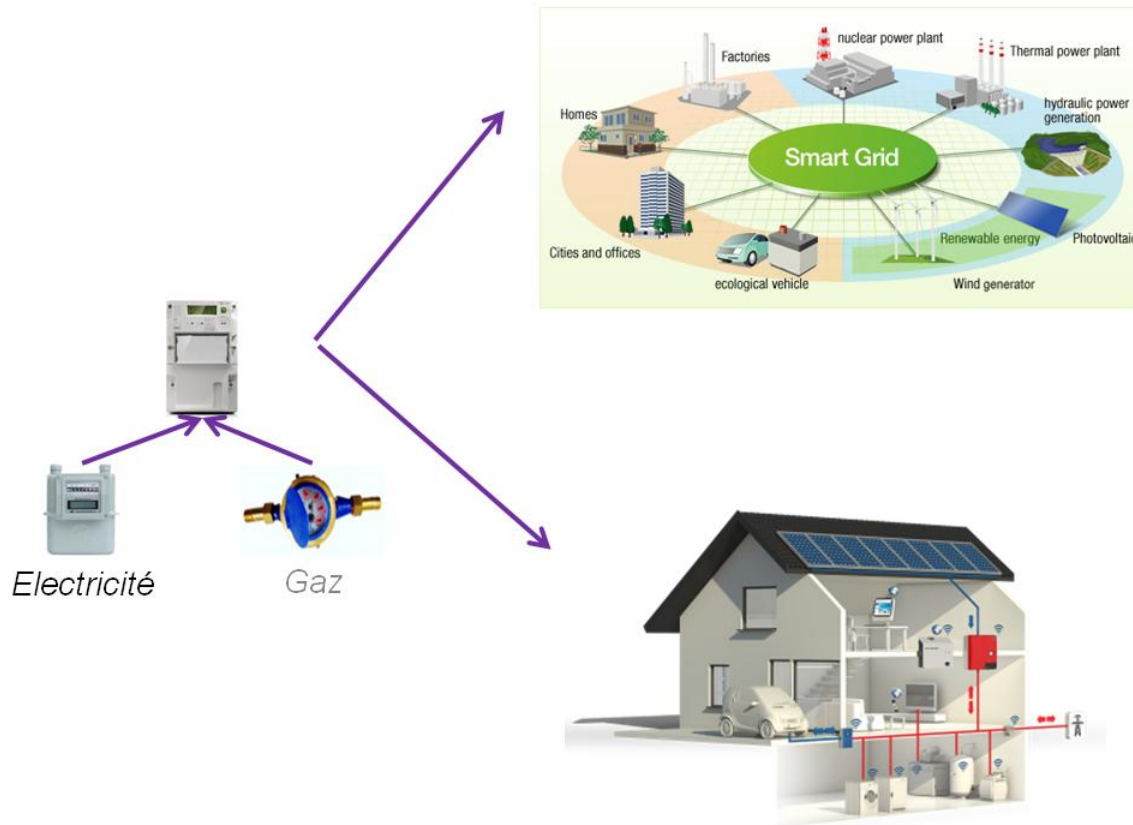
Déploiement des énergies renouvelables



Electro-mobilité



# Nouveau défi: développement de réseaux intelligents



# Plan d'investissement quinquennal

Investissement (M€)	2011	2012	2013	2014	2015	2016	2017
Réseau Electrique	44	71	96	98	87	77	73
Réseau Gaz Naturel	5	9	10	12	11	8	6
Réseaux Intelligents	0	1	3	14	19	27	28
Bâtiments	1	14	24	4	6	0	0
<b>Total</b>	<b>50</b>	<b>95</b>	<b>133</b>	<b>128</b>	<b>123</b>	<b>112</b>	<b>107</b>

# Répartition des volumes d'investissement par secteur

**26%**

## **Prestations externes**

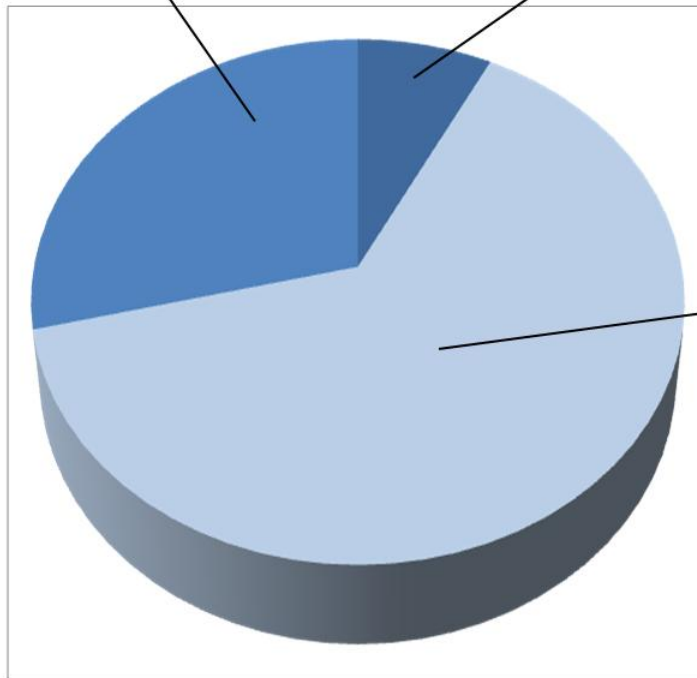
Etudes et Matériel

**10 %**

## **Prestations internes**

Etudes et Construction

correspond à ~80 personnes employées chez Creos



**64%**

## **Génie Civil / Génie Technique**

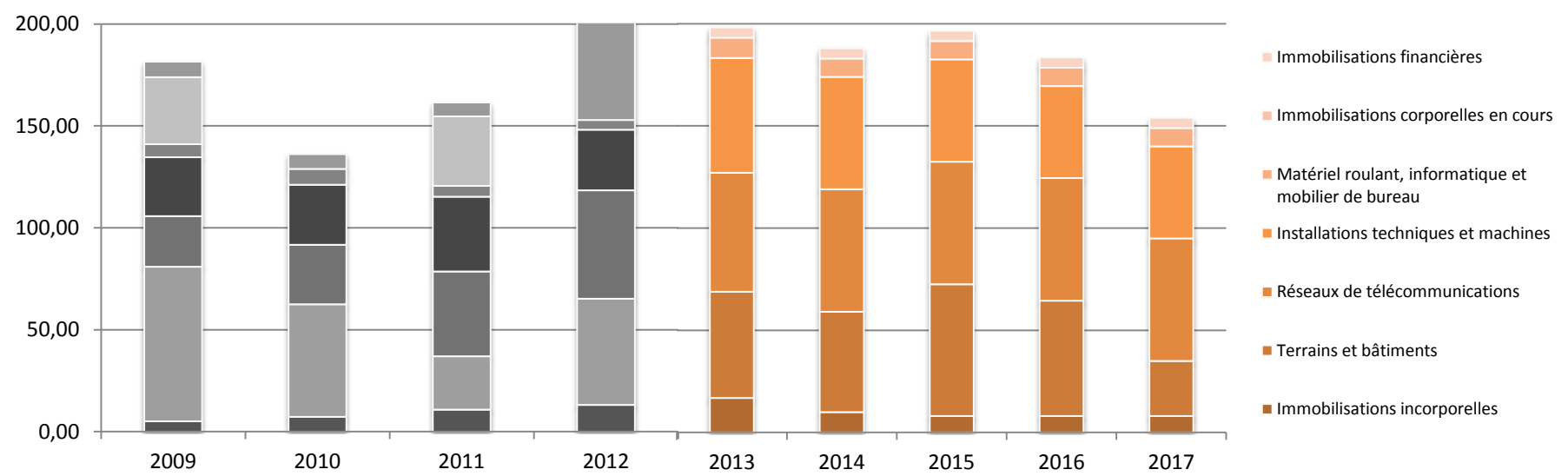
Terrassements et Construction


Bureau d'études et consultants externes

Constructeurs de réseaux HT et HP



## Ventilation des investissements 2009 - 2017

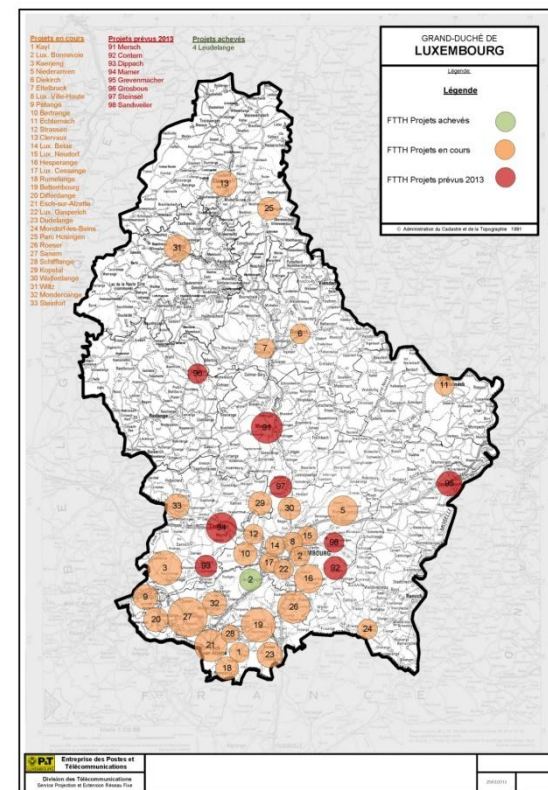


 Total des investissements: 965 millions Euros (en hausse de 7% p.r. 2009-2012 en moyenne par an)



## Télécommunications – Déploiement de la fibre optique

- 1.500 chantiers FTTH en cours
- 10.633 bâtiments résidentiels raccordés en 2012
- 44.300 bâtiments raccordés au total
- 89,4 % des zones d'activités raccordés
- 80 % des bâtiments raccordés en 2018





## Bâtiments P&T

- Le parc immobilier de P&T comprend e.a. 172 Bureaux de Poste et Centres de Télécommunications, 9 Centres de Distribution et 1 Centre de Tri ainsi que 5 Datacentres
- Les bâtiments Accinauto et Mercier à Luxembourg-gare seront reconstruits dans les 4 à 6 années à venir

