



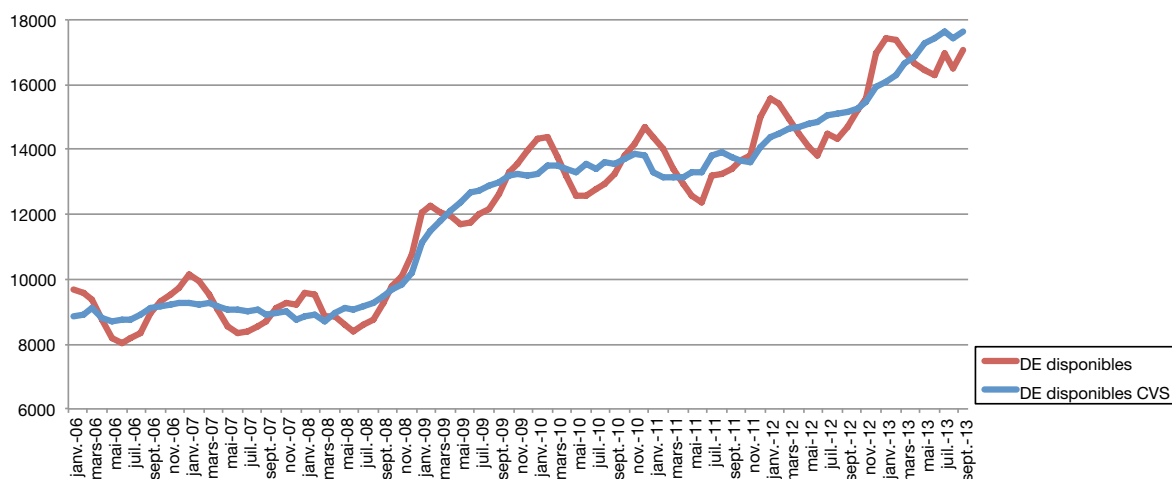
Communiqué de presse

EMBARGO : 22 octobre 2013 – 11 h 00

Taux de chômage¹ en septembre 2013 : 7.0 %

Au 30 septembre 2013, le nombre de **demandeurs d'emploi résidents, inscrits à l'ADEM, disponibles** et non affectés à une mesure pour l'emploi s'établit à **17 059** personnes. Sur un an, il augmente de 2 353 personnes, soit de 16.0 %.

Selon les données corrigées des variations saisonnières (cvs), l'**augmentation** par rapport au mois précédent est de 1.2 %.



Le **taux de chômage cvs** s'est établi à 7.0 % en septembre 2013 (6.9 % en août 2013) et à 6.2 % en septembre 2012.

Le nombre de demandeurs ayant bénéficié de l'**indemnité de chômage** complet s'élève à **7 267** personnes fin septembre 2013, soit une augmentation de 17.3 % par rapport au mois de septembre de l'année passée.

Le nombre de **personnes affectées à une mesure** pour l'emploi était de **4 522** personnes fin septembre 2013. Sur un an, il diminue de 2.5%.

	SRP	FORMA	dont AP	PA	MS	OTI*	AIP*	CAE	CIE	dont CIE-EP	Total
Hommes	281	313	169	70	910	259	462	187	405	70	2887
Femmes	190	217	108	74	313	112	352	97	280	73	1635
Total	471	530	277	144	1223	371	814	284	685	143	4522
sep-12	384	534	285	124	1367	308	714	299	907	220	4637

¹ Taux de chômage corrigé des variations saisonnières

1 997 postes vacants ont été déclarés (FLUX) en septembre 2013 auprès de l'ADEM, soit 205 unités de plus que le même mois de l'année précédente. Le nombre de **postes vacants** non pourvus en fin de mois (STOCK) s'élève à **2 590**.

Des tableaux détaillés portant sur les données susmentionnées se trouvent dans le Bulletin pour l'emploi téléchargeable (<http://www.adem.public.lu>), ainsi que sur le Portail des statistiques (<http://www.statistiques.public.lu>).

Définitions

- Demandeur d'emploi résident disponible

Personne sans emploi résidant sur le territoire national qui, à la date du relevé statistique, n'est ni en congé de maladie depuis plus de 7 jours, ni en congé de maternité, ni affectée à une mesure pour l'emploi, qui est à la recherche d'un emploi approprié et qui a respecté les obligations de suivi de l'ADEM.

- Taux de chômage

$$\text{taux de chômage} = \frac{\text{demandeurs d'emploi résidents disponibles}}{\text{population active résidente}}$$

D'autres explications sur les métadonnées se trouvent également dans une note technique sur le site de l'ADEM (<http://www.adem.public.lu>).

Les données d'octobre 2013 seront publiées le 25 novembre 2013.

Publié par l'Agence pour le développement de l'emploi.

Contacts

Jean Hoffmann Tél. : 2478 5313 jean.hoffmann@adem.etat.lu	Emmanuelle Mathieu Tél. : 2478 5093 emmanuelle.mathieu@adem.etat.lu
Bastien Larue Tél. : 2478 4339 Bastien.larue@statec.etat.lu	Fabienne Jacquet Tél. : 2478 5478 fabienne.jacquet@adem.etat.lu