



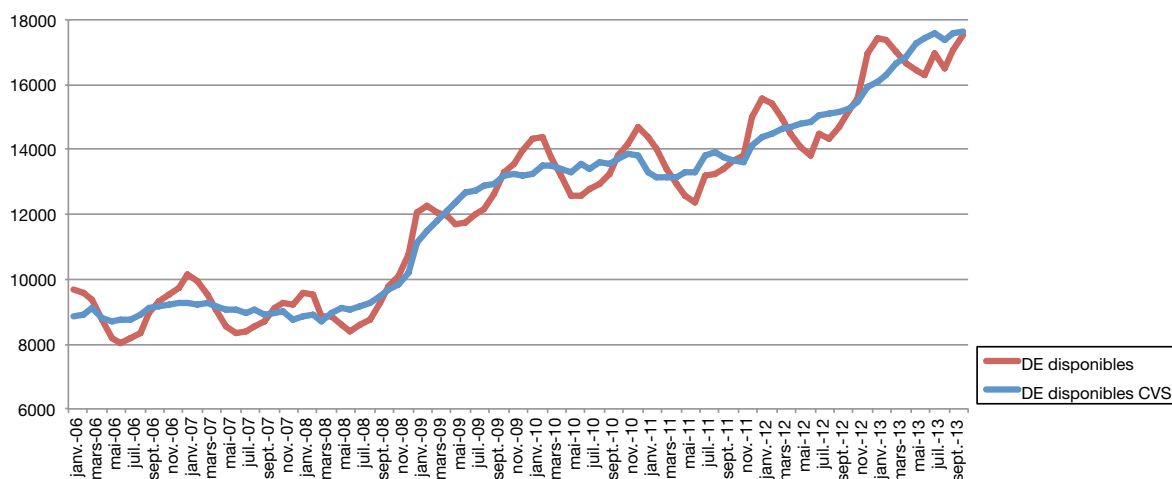
Communiqué de presse

EMBARGO : 25 novembre 2013 – 11 h 00

Taux de chômage¹ en octobre 2013 : 7.0 %

Au 31 octobre 2013, le nombre de **demandeurs d'emploi résidents, inscrits à l'ADEM, disponibles** et non affectés à une mesure pour l'emploi s'établit à **17 516** personnes. Sur un an, il augmente de 2 322 personnes, soit de 15.3 %.

Selon les données corrigées des variations saisonnières (cvs), l'**augmentation** par rapport au mois précédent est de 0.3 %.



Le **taux de chômage cvs** s'est établi à 7.0 % en octobre 2013 (7.0 % en septembre 2013) et à 6.2 % en octobre 2012.

Le nombre de demandeurs ayant bénéficié de l'**indemnité de chômage** complet s'élève à **7 334** personnes fin octobre 2013, soit une augmentation de 15.0 % par rapport au mois d'octobre de l'année passée.

Le nombre de **personnes affectées à une mesure** pour l'emploi était de **4 545** personnes fin octobre 2013. Sur un an, il diminue de 4,6 %.

	SRP	FORMA	dont AP	PA	MS	OTI*	AIP*	CAE	CIE	dont CIE-EP	Total
Hommes	284	335	197	75	934	250	451	188	387	63	2904
Femmes	186	242	119	78	312	116	347	104	256	61	1641
Total	470	577	316	153	1246	366	798	292	643	124	4545
oct-12	398	589	287	130	1394	316	715	307	916	216	4765

¹ Taux de chômage corrigé des variations saisonnières

2 149 postes vacants ont été déclarés (FLUX) en octobre 2013 auprès de l'ADEM, soit 18 unités de plus que le même mois de l'année précédente. Le nombre de **postes vacants** non pourvus en fin de mois (STOCK) s'élève à **2 897**.

Des tableaux détaillés portant sur les données susmentionnées se trouvent dans le Bulletin pour l'emploi téléchargeable (<http://www.adem.public.lu>), ainsi que sur le Portail des statistiques (<http://www.statistiques.public.lu>).

Définitions

- Demandeur d'emploi résident disponible

Personne sans emploi résidant sur le territoire national qui, à la date du relevé statistique, n'est ni en congé de maladie depuis plus de 7 jours, ni en congé de maternité, ni affectée à une mesure pour l'emploi, qui est à la recherche d'un emploi approprié et qui a respecté les obligations de suivi de l'ADEM.

- Taux de chômage

$$\text{taux de chômage} = \frac{\text{demandeurs d'emploi résidents disponibles}}{\text{population active résidente}}$$

D'autres explications sur les métadonnées se trouvent également dans une note technique sur le site de l'ADEM (<http://www.adem.public.lu>).

Les données de novembre 2013 seront publiées le 20 décembre 2013.

Publié par l'Agence pour le développement de l'emploi.

Contacts

Jean Hoffmann Tél. : 2478 5313 jean.hoffmann@adem.etat.lu	Emmanuelle Mathieu Tél. : 2478 5093 emmanuelle.mathieu@adem.etat.lu
Bastien Larue Tél. : 2478 4339 Bastien.larue@statec.etat.lu	Fabienne Jacquet Tél. : 2478 5478 fabienne.jacquet@adem.etat.lu