



GRAND-DUCHÉ DE LUXEMBOURG

Ministère des Affaires étrangères

Direction de l'immigration

Service des réfugiés

Statistiques concernant la protection internationale
au Grand-Duché de Luxembourg
Mois de novembre 2013

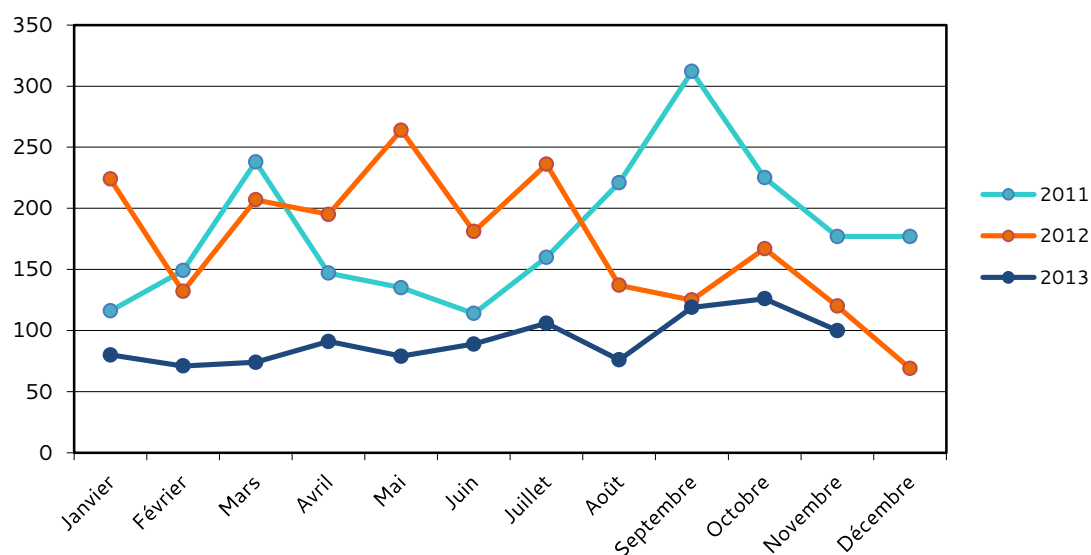
Date de publication
par la Direction de l'Immigration
9 décembre 2013

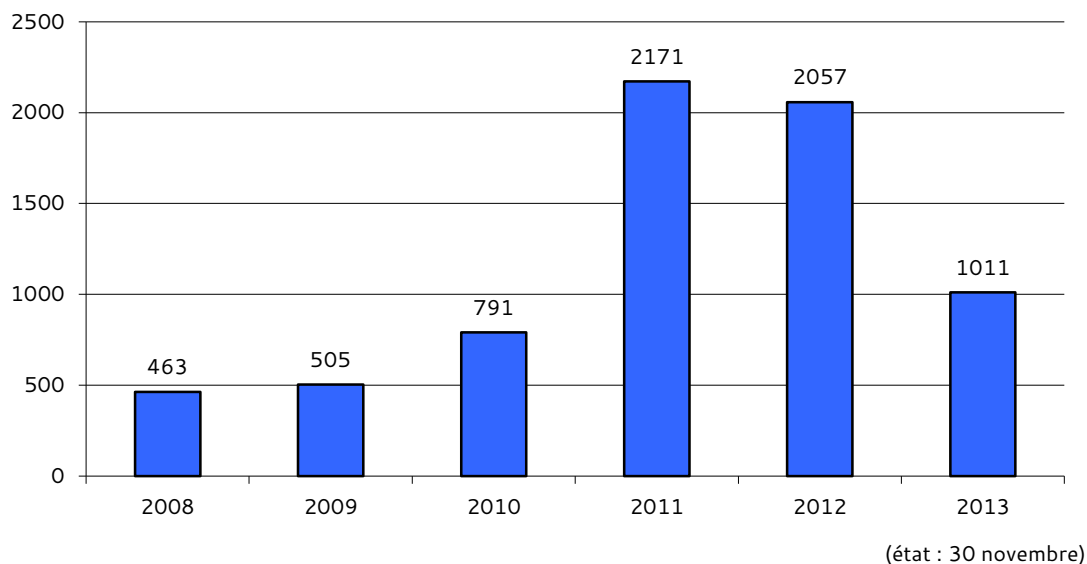


1. Aperçu des demandes de protection internationale

a. Nombre de personnes ayant demandé une protection internationale

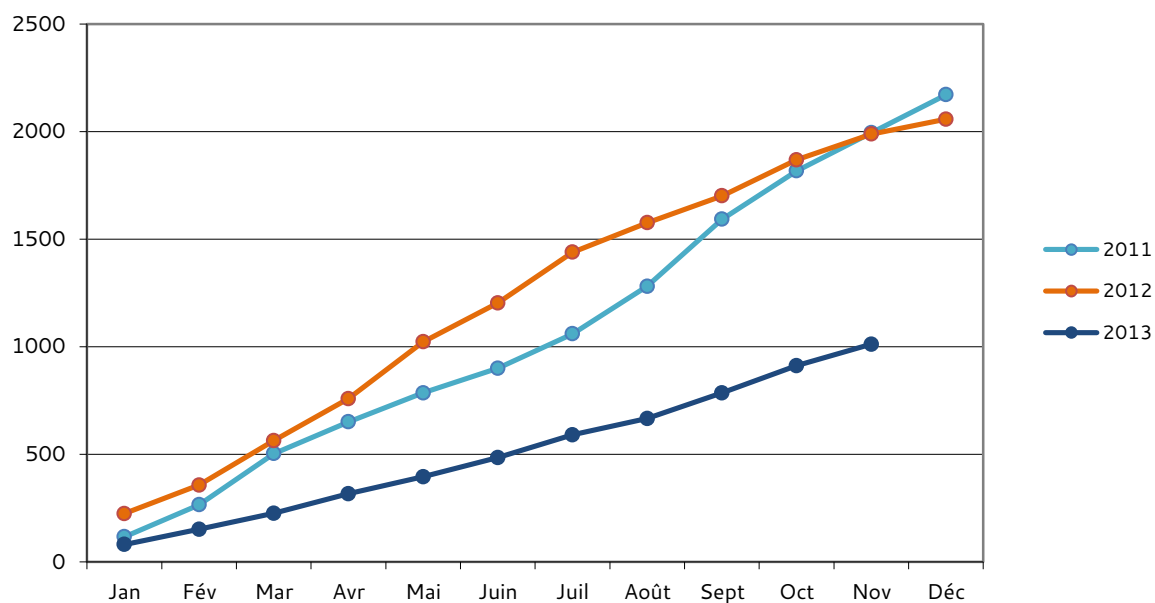
	2008	2009	2010	2011	2012	2013
Janvier	44	39	50	116	224	80
Février	26	24	53	149	132	71
Mars	29	31	56	238	207	74
Avril	45	37	45	147	195	91
Mai	21	23	47	135	264	79
Juin	33	41	47	114	181	89
Juillet	40	46	44	160	236	106
Août	55	47	52	221	137	76
Septembre	70	61	91	312	125	119
Octobre	35	34	98	225	167	126
Novembre	38	58	107	177	120	100
Décembre	27	64	101	177	69	
Total	463	505	791	2171	2057	1011





b. Cumul des demandeurs de protection internationale mensuels par an

	Jan	Fév	Mar	Avr	Mai	Juin	Juil	Août	Sept	Oct	Nov	Déc
2011	116	265	503	650	785	899	1059	1280	1592	1817	1994	2171
2012	224	356	563	758	1022	1203	1439	1576	1701	1868	1988	2057
2013	80	151	225	316	395	484	590	666	785	911	1011	





- c. Ventilation des personnes ayant demandé une protection internationale au mois de novembre 2013 par continent et par pays d'origine ou de provenance

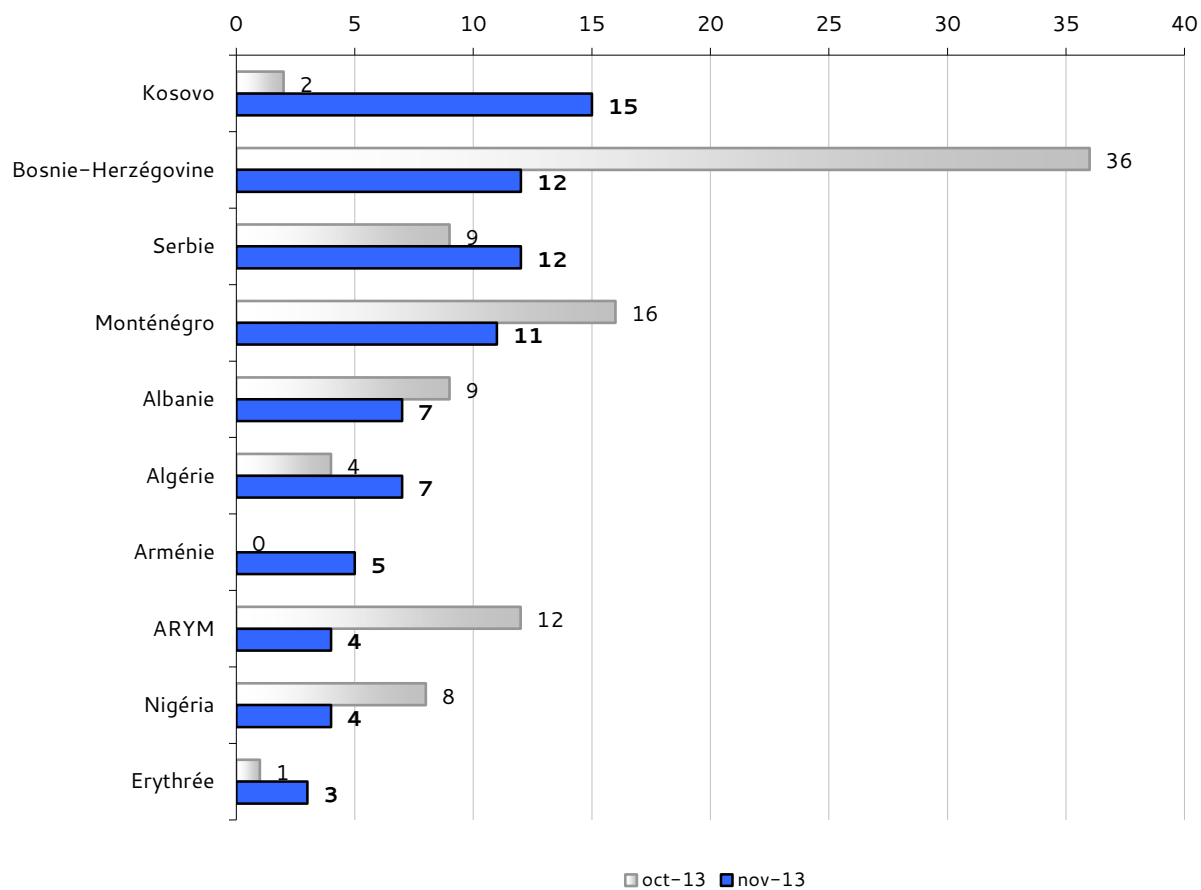
Europe		Asie	
Kosovo	15	Arménie	5
Bosnie-Herzégovine	12	Syrie	3
Serbie	12	Kazakhstan	2
Monténégro	11	Pakistan	1
Albanie	7		
ARYM	4		
Biélorussie	2		
Total	63	Total	11

Afrique	
Algérie	7
Nigéria	4
Erythrée	3
Gambie	2
Libye	2
Tunisie	2
Bénin	1
Libéria	1
Mauritanie	1
Somalie	1
Tchad	1
Togo	1
Total	26



d. Variation du nombre de demandeurs de protection internationale par pays d'origine ou de provenance par rapport au nombre du mois précédent

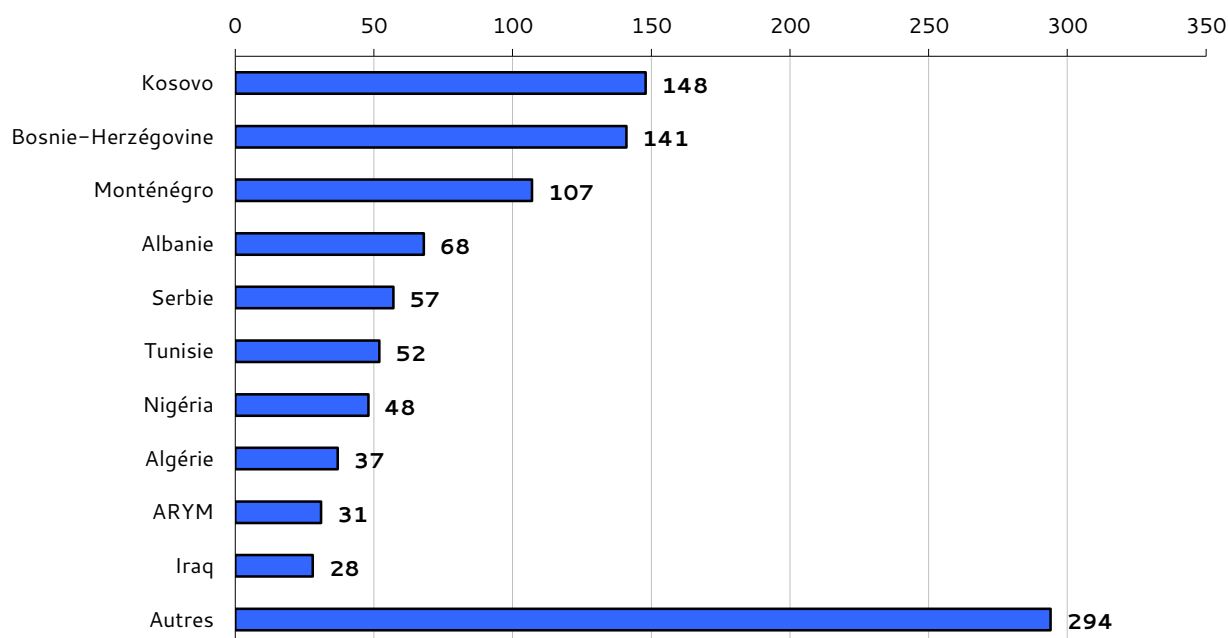
	Pays d'origine	oct-13	nov-13	Evolution par rapport au mois précédent
1	Kosovo	2	15	+13
2	Bosnie-Herzégovine	36	12	-24
	Serbie	9	12	+3
4	Monténégro	16	11	-5
5	Albanie	9	7	-2
	Algérie	4	7	+3
7	Arménie		5	+5
8	ARYM	12	4	-8
	Nigéria	8	4	-4
10	Erythrée	1	3	+2
	Syrie		3	+3
12	Tunisie	2	2	-
	Biélorussie		2	+2
	Libye		2	+2
	Gambie		2	+2
	Kazakhstan		2	+2
17	Mauritanie	1	1	-
	Somalie	1	1	-
	Tchad	1	1	-
	Libéria		1	+1
	Bénin		1	+1
	Pakistan		1	+1
	Togo		1	+1
	Iran	5		-5
	Maroc	4		-4
	Cameroun	2		-2
	Ethiopie	2		-2
	Géorgie	2		-2
	Guinée-Conakry	2		-2
	Côte d'Ivoire	1		-1
	Egypte	1		-1
	Indéterminé (Palestine)	1		-1
	Iraq	1		-1
	Niger	1		-1
	Rép. du Congo	1		-1
	Ukraine	1		-1





- e. Pays d'origine ou de provenance des personnes ayant demandé une protection internationale en 2013 (état : 30 novembre)

	Pays d'origine	Nombre de personnes	Pourcentage par rapport au total des demandes de 2013
1	Kosovo	148	14,64 %
2	Bosnie-Herzégovine	141	13,95 %
3	Monténégro	107	10,58 %
4	Albanie	68	6,73 %
5	Serbie	57	5,64 %
6	Tunisie	52	5,14 %
7	Nigéria	48	4,75 %
8	Algérie	37	3,66 %
9	ARYM	31	3,07 %
10	Iraq	28	2,77 %
	Autres	294	29,08 %
	Total	1011	100 %





2. Décisions prises en 2013

Type de décision	Jan	Fév	Mar	Avr	Mai	Juin	Juil	Août	Sept	Oct	Nov	Déc	Total
Reconnaissance du statut de réfugié	13	2	8	20	7	18	8 ¹	6	22	9	15		132
Attribution du statut conféré par la protection subsidiaire	1	2	5	1	1	3	7 ¹		9	1	3		29
Refus de la protection internationale	167	74	82	43	55	51	96	46	52	97	74		837
Retraits implicites		19	5	12	4	24	4		13		23		104
Incompétence	34	20	36	21	5	21	19	9	11	8	44		228
Irrecevabilité (Art.16) *			2		1						2		5
Irrecevabilité (Art.23) *			1	2	2	3	4	1		1	8		22
Exclusion					1								1
Révocation du statut													0
Décisions prises	215	117	139	99	76	120	138	62	107	116	169		1358
Renonciations	29	30	16	24	19	11	11	25	7	9	16		197

* Irrecevabilité (Art.16) : concerne les citoyens de l'UE et les personnes provenant d'un pays tiers sûr ou pour lesquels il existe déjà un premier pays d'asile

Irrecevabilité (Art.23) : concerne les personnes dont la demande multiple a été déclarée irrecevable

¹ Juillet 2013 : suppression de 4 décisions enregistrées par erreur dans la rubrique « Reconnaissance du statut de réfugié » et rajout de ces décisions dans la bonne rubrique « Attribution du statut conféré par la protection subsidiaire »

3. Transferts en application du règlement Dublin II en 2013

a. Personnes transférées vers des Etats-membres appliquant le règlement Dublin

Pays de destination	Jan	Fév	Mar	Avr	Mai	Juin	Juil	Août	Sept	Oct	Nov	Déc	Total
Belgique	3	9	22	17	4	2	6	6	2	1	10		82
Italie	2	2	2	2	1	2		1	8	1	3		24
Allemagne	2	5		2	1	2	2			1	1		16
France			1	3			2	2		1	1		10
Espagne		3	1		1		1	2			1		9
Suisse				1		1	1		1	1			5
Pays-Bas	1		1							1			3
Pologne						2	1						3
Suède					1		1		1				3
Lituanie				1						1			2
Autriche		1											1
Norvège				1									1
Roumanie			1										1
Royaume-Uni		1											1
Slovénie					1								1
Total	8	21	28	27	9	9	14	11	12	7	16		162



b. Personnes transférées vers le Luxembourg

Pays de provenance	Jan	Fév	Mar	Avr	Mai	Juin	Juil	Août	Sept	Oct	Nov	Déc	Total
Pays-Bas		1		2	1	1	1	4		1	1		12
Suisse	1	4		2		1	3						11
Allemagne			2		1		2						5
France		2		2				1					5
Suède					2		1			1			4
Belgique		1					2						3
Danemark									1	1			2
Royaume-Uni			1	1									2
Finlande				1									1
Norvège							1						1
Total	1	8	3	8	4	2	10	5	1	3	1		46



4. Retours de demandeurs de protection internationale en 2013

Pays d'origine	Jan	Fév	Mars	Avr	Mai	Juin	Juil	Août	Sept	Oct	Nov	Déc	Total
Bosnie-Herzégovine	45	34	22	4	17	10	10	1	7	6	17		173
Serbie	32	31	10	21	16		9	9	9	5	4		146
Monténégro	13	16	6	9	12	3	3	10	19	4	1		96
Kosovo		12	2	5	11	8	12	19	14	8			91
Albanie	5	1	2	4	3	4	4	9		7			39
ARYM	7	5	5	9			1	8					35
Turquie					1	2					1		4
Azerbaïdjan		2		1									3
Iran		3											3
Maroc			1	1	1								3
Biélorussie										2			2
Croatie				1		1							2
Nigéria	1									1			2
Tunisie				1		1							2
Ethiopie			1										1
Guinée-Conakry			1										1
Kenya				1									1
Moldavie	1												1
Russie									1				1
Togo										1			1
Total	104	104	50	57	61	29	39	56	50	34	23		607

	Jan	Fév	Mars	Avr	Mai	Juin	Juil	Août	Sept	Oct	Nov	Déc	Total
Retours forcés	3	2		2	6	4	10	11	17	4			59
Retours volontaires	101	102	50	55	55	25	29	45	33	30	23		548
Total	104	104	50	57	61	29	39	56	50	34	23		607