



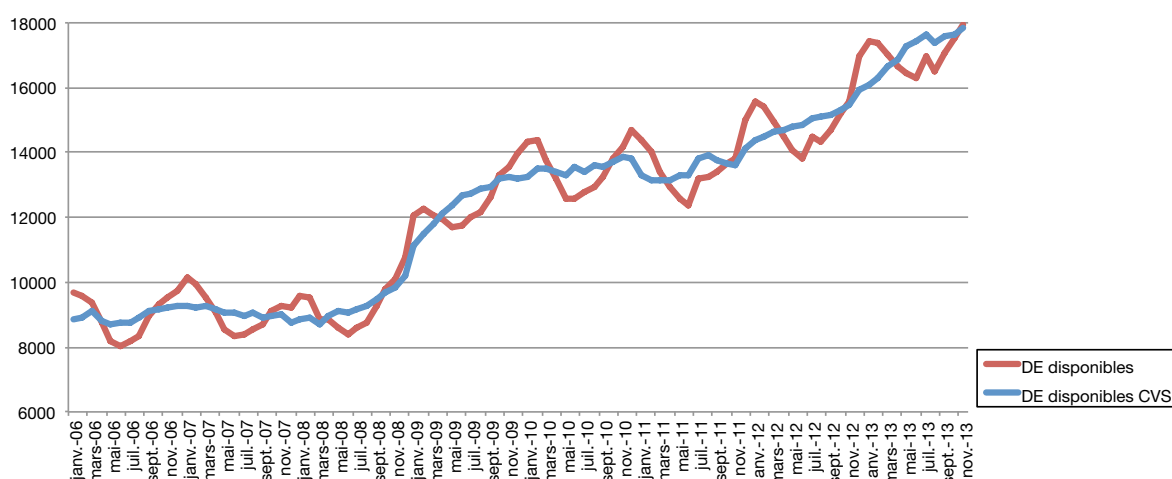
Communiqué de presse

EMBARGO : 20 décembre 2013 – 11 h 00

Taux de chômage¹ en novembre 2013 : 7.1 %

Au 30 novembre 2013, le nombre de **demandeurs d'emploi résidents, inscrits à l'ADEM, disponibles** et non affectés à une mesure pour l'emploi s'établit à **17 967** personnes. Sur un an, il augmente de 2 389 personnes, soit de 15.3 %.

Selon les données corrigées des variations saisonnières (cvs), l'**augmentation** par rapport au mois précédent est de 1.1 %.



Le **taux de chômage cvs** s'est établi à 7.1 % en novembre 2013 (7.0 % en octobre 2013) et à 6.3 % en novembre 2012.

Le nombre de demandeurs ayant bénéficié de l'**indemnité de chômage** complet s'élève à **7 603** personnes fin novembre 2013, soit une augmentation de 14.9 % par rapport au mois d'octobre de l'année passée.

Le nombre de **personnes affectées à une mesure** pour l'emploi était de **4 521** personnes fin novembre 2013. Sur un an, il diminue de 7,2 %.

	SRP	FORMA	dont AP	PA	MS	OTI*	AIP*	CAE	CIE	dont CIE-EP	Total
Hommes	274	337	201	75	935	241	470	186	370	55	2888
Femmes	186	221	117	79	315	109	364	107	252	49	1633
Total	460	558	318	154	1250	350	834	293	622	104	4521
nov-12	420	587	295	137	1437	325	734	321	911	215	4872

¹ Taux de chômage corrigé des variations saisonnières

1 602 postes vacants ont été déclarés (FLUX) en novembre 2013 auprès de l'ADEM, soit 6 unités de moins que le même mois de l'année précédente. Le nombre de **postes vacants** non pourvus en fin de mois (STOCK) s'élève à **2 694**.

Des tableaux détaillés portant sur les données susmentionnées se trouvent dans le Bulletin pour l'emploi téléchargeable (<http://www.adem.public.lu>), ainsi que sur le Portail des statistiques (<http://www.statistiques.public.lu>).

Définitions

- Demandeur d'emploi résidant disponible

Personne sans emploi résidant sur le territoire national qui, à la date du relevé statistique, n'est ni en congé de maladie depuis plus de 7 jours, ni en congé de maternité, ni affectée à une mesure pour l'emploi, qui est à la recherche d'un emploi approprié et qui a respecté les obligations de suivi de l'ADEM.

- Taux de chômage

$$\text{taux de chômage} = \frac{\text{demandeurs d'emploi résidants disponibles}}{\text{population active résidante}}$$

D'autres explications sur les métadonnées se trouvent également dans une note technique sur le site de l'ADEM (<http://www.adem.public.lu>).

Les données de décembre 2013 seront publiées le 23 janvier 2014.

Publié par l'Agence pour le développement de l'emploi.

Contacts

Jean Hoffmann Tél. : 2478 5313 jean.hoffmann@adem.etat.lu	Emmanuelle Mathieu Tél. : 2478 5093 emmanuelle.mathieu@adem.etat.lu
Bastien Larue Tél. : 2478 4339 Bastien.larue@statec.etat.lu	Fabienne Jacquet Tél. : 2478 5478 fabienne.jacquet@adem.etat.lu