



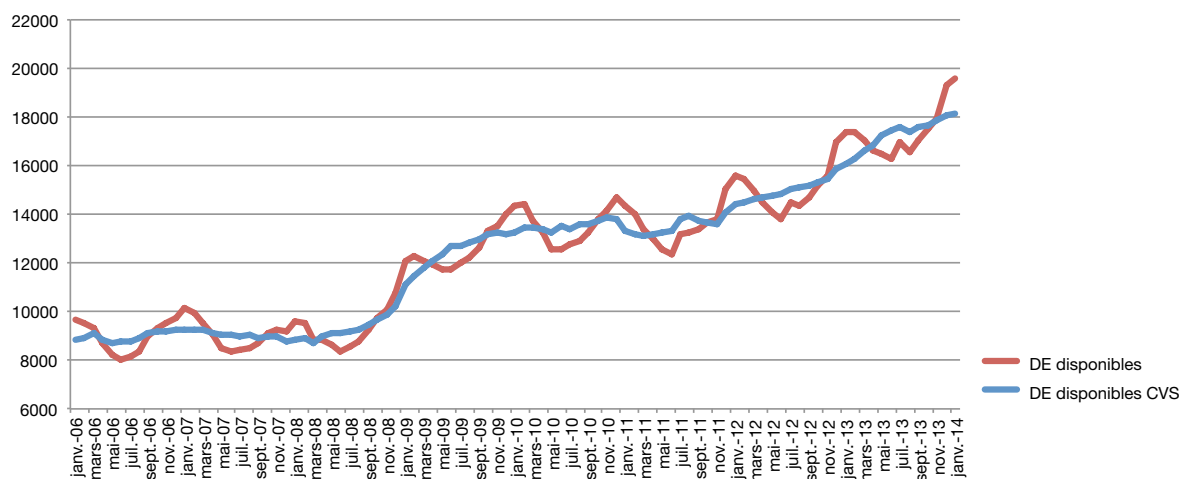
## Communiqué de presse

EMBARGO : 24 février 2014 – 11 h 00

### Taux de chômage<sup>1</sup> en janvier 2014 : 7.1 %

Au 31 janvier 2014, le nombre de **demandeurs d'emploi résidents, inscrits à l'ADEM, disponibles** et non affectés à une mesure pour l'emploi s'établit à **19 565** personnes. Sur un an, il augmente de 2 157 personnes, soit de 12.4 %.

Selon les données corrigées des variations saisonnières (cvs), l'**augmentation** par rapport au mois précédent est de 0.2 %.



Le **taux de chômage cvs** s'est établi à 7.1 % en janvier 2014 (7.1 % en décembre 2013) et à 6.5 % en janvier 2013.

Le nombre de demandeurs ayant bénéficié de l'**indemnité de chômage** complet s'élève à **8 330** personnes fin janvier 2014, soit une augmentation de 5.3 % par rapport au mois de janvier de l'année passée.

Le nombre de **personnes affectées à une mesure** pour l'emploi était de **4 560** personnes fin janvier 2014. Sur un an, il diminue de 3.9 %.

	SRP	FORMA	dont AP	PA	MS	OTI	AIP	SV	CAE	dont privés	CIE	dont CIE-EP	Total
<b>Hommes</b>	269	327	203	78	920	216	470	7	203	42	388	48	2878
<b>Femmes</b>	186	271	116	74	308	106	361	12	123	15	241	38	1682
<b>Total</b>	<b>455</b>	<b>598</b>	<b>319</b>	<b>152</b>	<b>1228</b>	<b>322</b>	<b>831</b>	<b>19</b>	<b>326</b>	<b>57</b>	<b>629</b>	<b>86</b>	<b>4560</b>
<b>jan-13</b>	410	566	287	145	1382	320	724	-	320	-	876	208	4743

<sup>1</sup> Taux de chômage corrigé des variations saisonnières

**2 842 postes vacants** ont été déclarés (FLUX) en janvier 2014 auprès de l'ADEM, soit 1 092 unités de plus que le même mois de l'année précédente. Le nombre de **postes vacants** non pourvus en fin de mois (STOCK) s'élève à **3 310**.

*Des tableaux détaillés portant sur les données susmentionnées se trouvent dans le Bulletin pour l'emploi téléchargeable (<http://www.adem.public.lu>), ainsi que sur le Portail des statistiques (<http://www.statistiques.public.lu>).*

## Définitions

### **- Demandeur d'emploi résidant disponible**

Personne sans emploi résidant sur le territoire national qui, à la date du relevé statistique, n'est ni en congé de maladie depuis plus de 7 jours, ni en congé de maternité, ni affectée à une mesure pour l'emploi, qui est à la recherche d'un emploi approprié et qui a respecté les obligations de suivi de l'ADEM.

### **- Taux de chômage**

$$\text{taux de chômage} = \frac{\text{demandeurs d'emploi résidants disponibles}}{\text{population active résidante}}$$

*D'autres explications sur les métadonnées se trouvent également dans une note technique sur le site de l'ADEM (<http://www.adem.public.lu>).*

*Les données de février 2014 seront publiées le 25 mars 2014.*

*Publié par l'Agence pour le développement de l'emploi.*

## Contacts

Jean Hoffmann Tél. : 2478 5313 <a href="mailto:jean.hoffmann@adem.etat.lu">jean.hoffmann@adem.etat.lu</a>	Emmanuelle Mathieu Tél. : 2478 5093 <a href="mailto:emmanuelle.mathieu@adem.etat.lu">emmanuelle.mathieu@adem.etat.lu</a>
Bastien Larue Tél. : 2478 4339 <a href="mailto:Bastien.larue@statec.etat.lu">Bastien.larue@statec.etat.lu</a>	Fabienne Jacquet Tél. : 2478 5478 <a href="mailto:fabienne.jacquet@adem.etat.lu">fabienne.jacquet@adem.etat.lu</a>