



LE GOUVERNEMENT
DU GRAND-DUCHÉ DE LUXEMBOURG
Ministère des Affaires étrangères
et européennes

Direction de l'immigration
Service Réfugiés

Statistiques concernant la protection internationale
au Grand-Duché de Luxembourg
Mois de janvier 2014

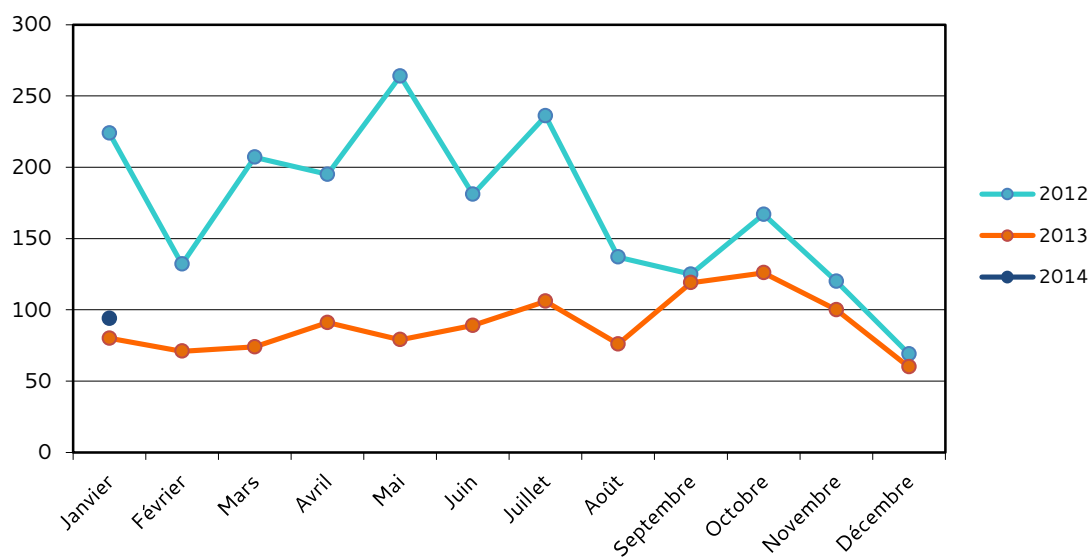
Date de publication
par la Direction de l'Immigration
24 février 2014

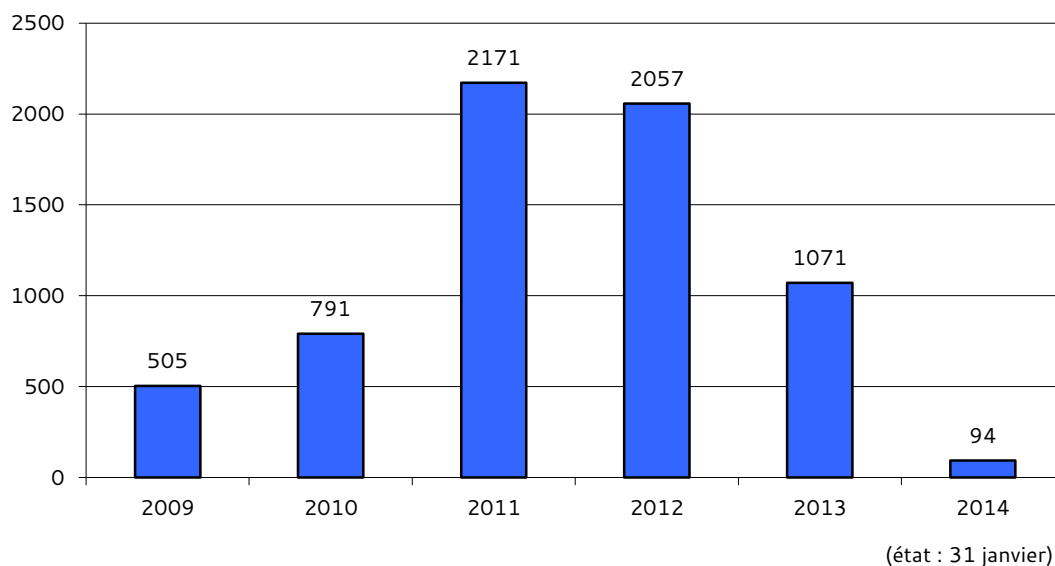


1. Aperçu des demandes de protection internationale

a. Nombre de personnes ayant demandé une protection internationale

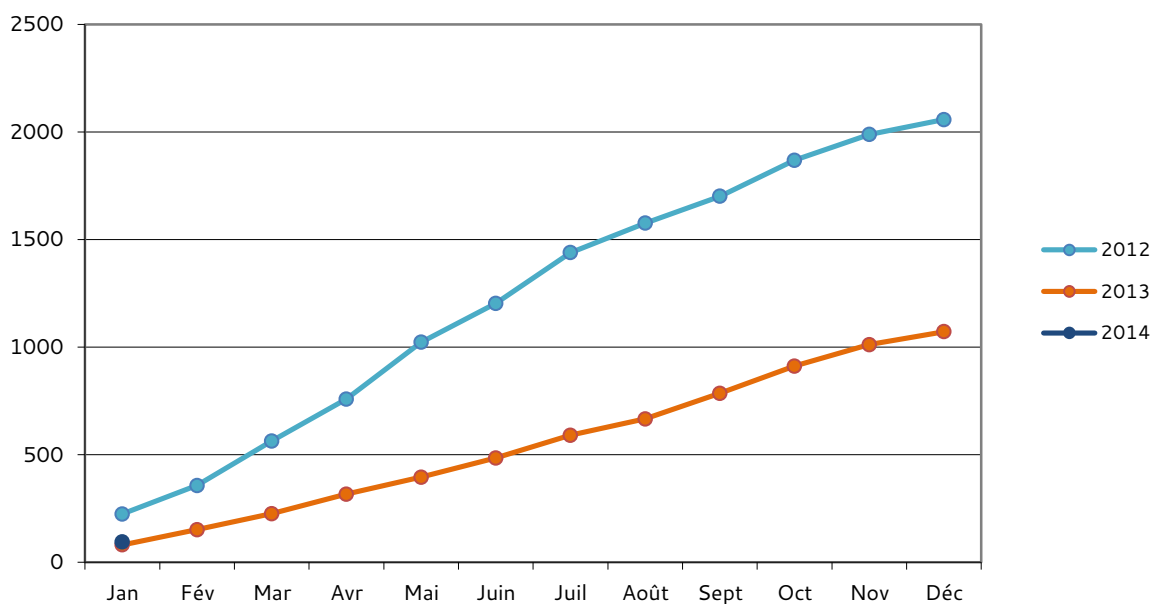
	2009	2010	2011	2012	2013	2014
Janvier	39	50	116	224	80	94
Février	24	53	149	132	71	
Mars	31	56	238	207	74	
Avril	37	45	147	195	91	
Mai	23	47	135	264	79	
Juin	41	47	114	181	89	
Juillet	46	44	160	236	106	
Août	47	52	221	137	76	
Septembre	61	91	312	125	119	
Octobre	34	98	225	167	126	
Novembre	58	107	177	120	100	
Décembre	64	101	177	69	60	
Total	505	791	2171	2057	1071	94





b. Cumul des demandeurs de protection internationale mensuels par an

	Jan	Fév	Mar	Avr	Mai	Juin	Juil	Août	Sept	Oct	Nov	Déc
2012	224	356	563	758	1022	1203	1439	1576	1701	1868	1988	2057
2013	80	151	225	316	395	484	590	666	785	911	1011	1071
2014	94											





- c. Ventilation des personnes ayant demandé une protection internationale au mois de janvier 2014 par continent et par pays d'origine ou de provenance

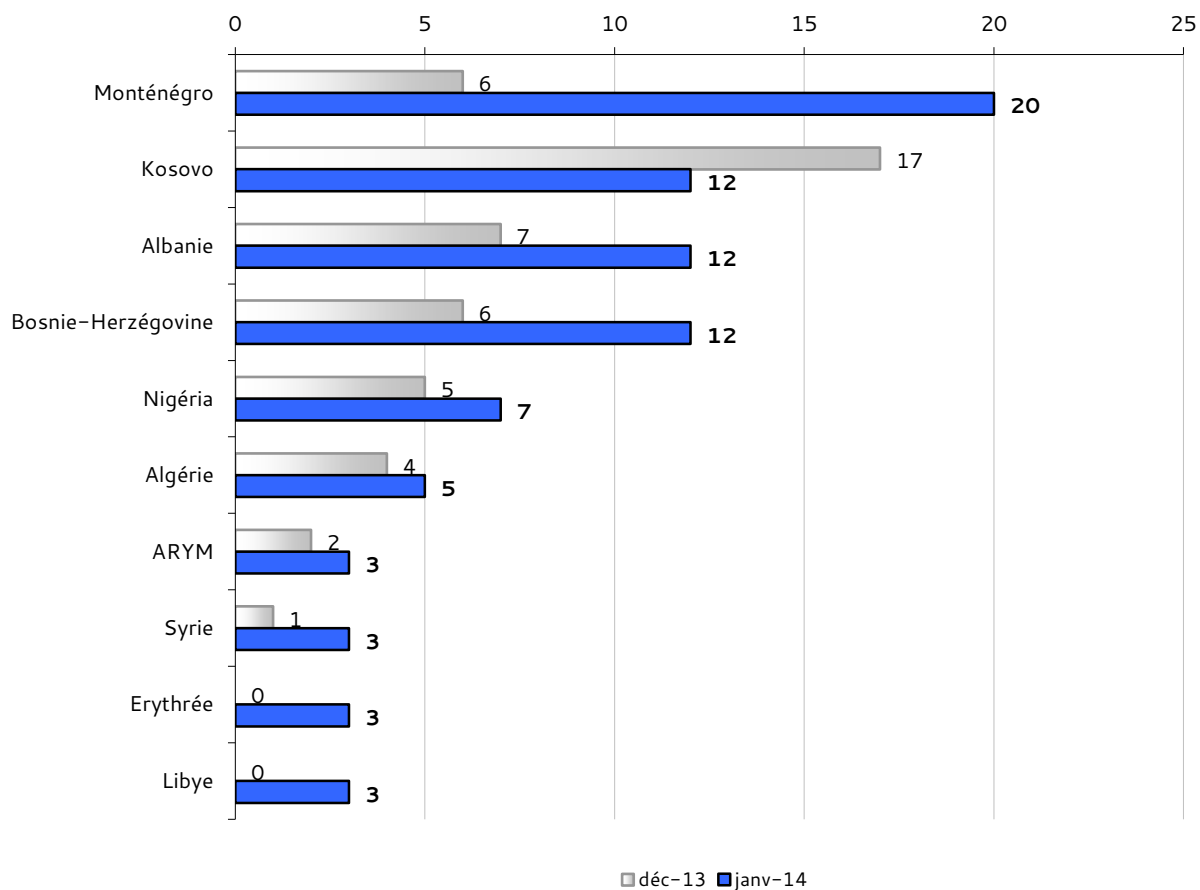
Europe		Asie	
Monténégro	20	Afghanistan	1
Albanie	12	Iraq	1
Bosnie-Herzégovine	12	Pakistan	1
Kosovo	12		
ARYM	3		
Ukraine	2		
Serbie	1		
Turquie	1		
Total	63	Total	3

Afrique	
Nigéria	7
Algérie	5
Erythrée	3
Libye	3
Syrie	3
Angola	1
Bénin	1
Ethiopie	1
Guinée-Conakry	1
Maroc	1
Somalie	1
Tunisie	1
Total	28



d. Variation du nombre de demandeurs de protection internationale par pays d'origine ou de provenance par rapport au nombre du mois précédent

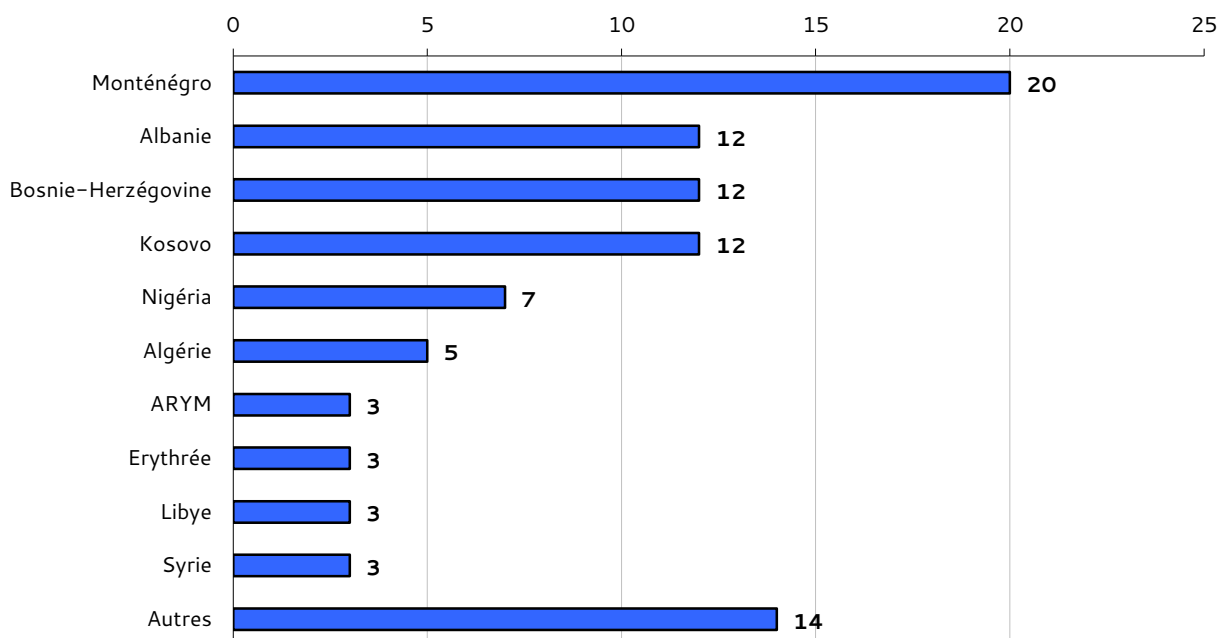
	Pays d'origine	déc-13	janv-14	Evolution par rapport au mois précédent
1	Monténégro	6	20	+14
2	Kosovo	17	12	-5
	Albanie	7	12	+5
	Bosnie-Herzégovine	6	12	+6
5	Nigéria	5	7	+2
6	Algérie	4	5	+1
7	ARYM	2	3	+1
	Syrie	1	3	+2
	Erythrée		3	+3
	Libye		3	+3
11	Ukraine		2	+2
12	Maroc	4	1	-3
	Serbie	2	1	-1
	Bénin	1	1	-
	Somalie	1	1	-
	Afghanistan		1	+1
	Angola		1	+1
	Ethiopie		1	+1
	Guinée-Conakry		1	+1
	Iraq		1	+1
	Pakistan		1	+1
	Tunisie		1	+1
	Turquie		1	+1
	Iran	2		-2
	Liban	1		-1
	Sénégal	1		-1





e. Pays d'origine ou de provenance des personnes ayant demandé une protection internationale en 2014 (état : 31 janvier)

	Pays d'origine	Nombre de personnes	Pourcentage par rapport au total des demandes de 2013
1	Monténégro	20	21,28 %
2	Albanie	12	12,77 %
3	Bosnie-Herzégovine	12	12,77 %
4	Kosovo	12	12,77 %
5	Nigéria	7	7,45 %
6	Algérie	5	5,32 %
7	ARYM	3	3,19 %
8	Erythrée	3	3,19 %
9	Libye	3	3,19 %
10	Syrie	3	3,19 %
	Autres	14	14,89 %
	Total	94	100 %





2. Décisions prises en 2014

Type de décision	Jan	Fév	Mar	Avr	Mai	Juin	Juil	Août	Sept	Oct	Nov	Déc	Total
Reconnaissance du statut de réfugié	8												8
Attribution du statut conféré par la protection subsidiaire	6												6
Refus de la protection internationale	86												86
Retraits implicites													0
Incompétence	35												35
Irrecevabilité (Art.16) *	1												1
Irrecevabilité (Art.23) *													0
Exclusion													0
Révocation du statut													0
Décisions prises	136												136
Renoncations	10												10

* Irrecevabilité (Art.16) : concerne les citoyens de l'UE et les personnes provenant d'un pays tiers sûr ou pour lesquels il existe déjà un premier pays d'asile

Irrecevabilité (Art.23) : concerne les personnes dont la demande multiple a été déclarée irrecevable

3. Transferts en application du règlement Dublin III en 2014

a. Personnes transférées vers des Etats-membres appliquant le règlement Dublin

Pays de destination	Jan	Fév	Mar	Avr	Mai	Juin	Juil	Août	Sept	Oct	Nov	Déc	Total
Italie	5												5
Allemagne	4												4
Hongrie	3												3
Belgique	2												2
Espagne	1												1
France	1												1
Pays-Bas	1												1
Roumanie	1												1
Total	18												18



b. Personnes transférées vers le Luxembourg

Pays de provenance	Jan	Fév	Mar	Avr	Mai	Juin	Juil	Août	Sept	Oct	Nov	Déc	Total
Allemagne	4												4
France	2												2
Belgique	1												1
Suisse	1												1
Total	8												8

4. Retours de demandeurs de protection internationale en 2014

Pays d'origine	Jan	Fév	Mars	Avr	Mai	Juin	Juil	Août	Sept	Oct	Nov	Déc	Total
Kosovo	9												9
Monténégro	9												9
Bosnie-Herzégovine	7												7
Serbie	6												6
Albanie	5												5
Biélorussie	1												1
Total	37	0	0	0	0	0	0	0	0	0	0	0	37

	Jan	Fév	Mars	Avr	Mai	Juin	Juil	Août	Sept	Oct	Nov	Déc	Total
Retours forcés													0
Retours volontaires	37												37
Total	37												37