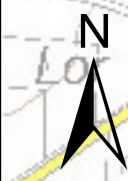
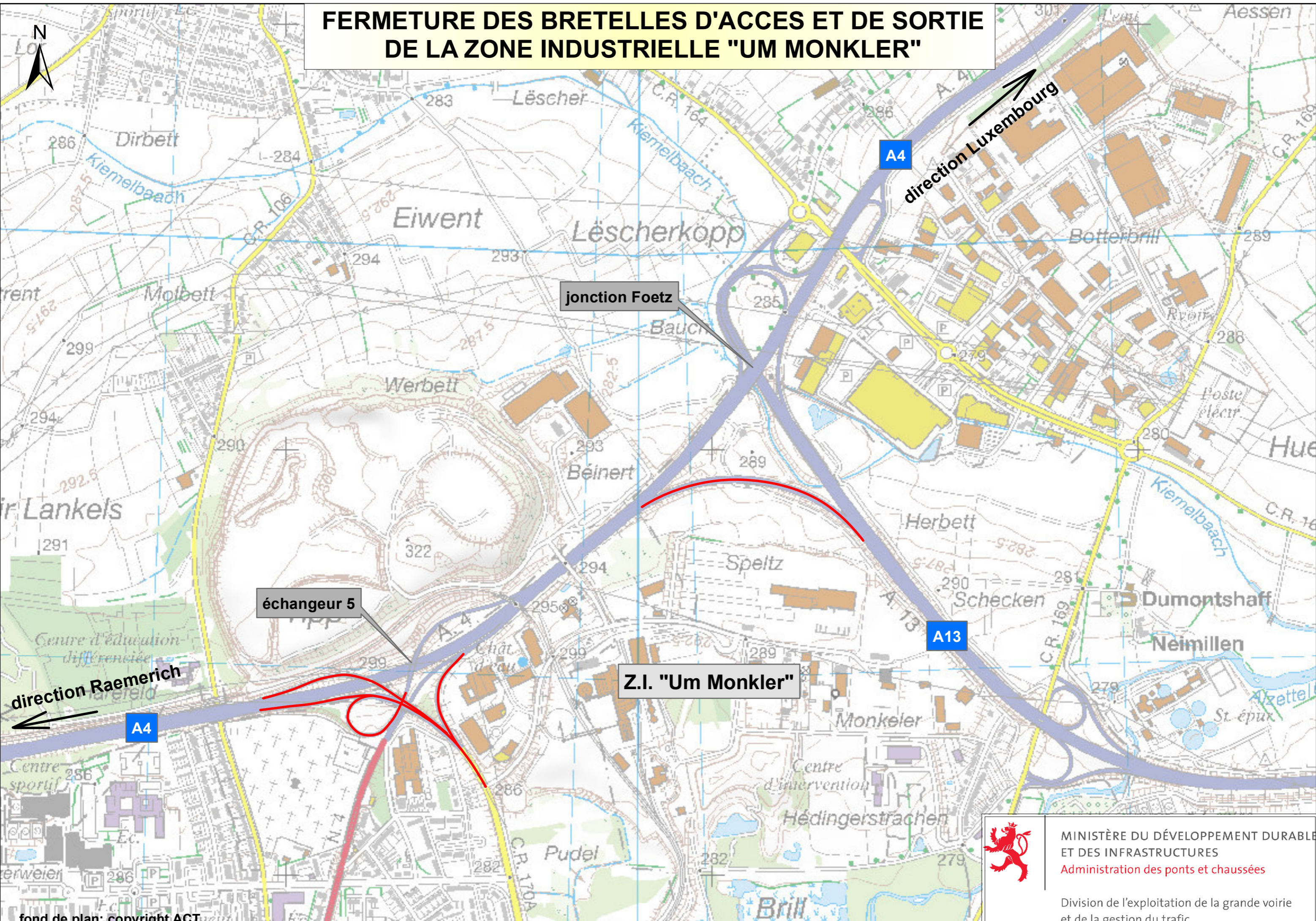


FERMETURE DES BRETELLES D'ACCES ET DE SORTIE DE LA ZONE INDUSTRIELLE "UM MONKLER"



MINISTÈRE DU DÉVELOPPEMENT DURABLE
ET DES INFRASTRUCTURES
Administration des ponts et chaussées

Division de l'exploitation de la grande voirie
et de la gestion du trafic