

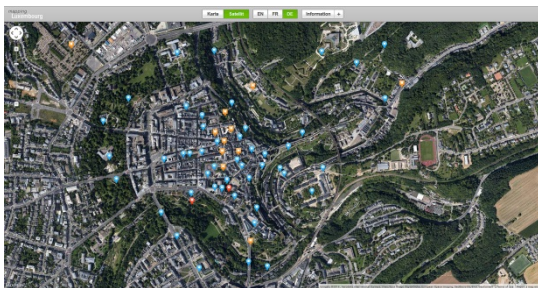
„Mapping Luxembourg“: Historische Karten und Ansichten der Stadt Luxemburg online

Im Rahmen eines gemeinsamen Projektes des Historischen Museums der Stadt Luxemburg und des Nationalarchivs wurde ein neuartiger visueller Zugang zur Geschichte der Stadt Luxemburg geschaffen: die digitale Darstellung historischer Karten und Ansichten vor dem Hintergrund des heutigen urbanen Zustandes, zu entdecken auf der Webseite www.mapping-luxembourg.lu.

Der Besucher sieht zunächst das aktuelle Stadtbild Luxemburgs in der fotografischen Darstellung von Google Earth. Darauf sind 50 historisch bedeutende Gebäude sowie 13 kartierte Flächen mit interaktiven Markierungen versehen. Diese „Tags“ erlauben es, sich spielerisch mit der historischen Topographie und der Stadtentwicklung vertraut zu machen.

Zu jedem Gebäude findet man Erläuterungen zu dessen Geschichte sowie eine Serie historischer Ansichten des 19. bis 20. Jahrhunderts. Die Flächenmarkierungen bieten dem Besucher die einmalige Möglichkeit, zahlreiche historische Karten vom 17. bis zum frühen 20. Jahrhundert über die heutige Stadtansicht zu legen und mit Hilfe von Überblendungs- und Vergrößerungsfunktionen zu vergleichen. Zu diesem Zweck ist das Kartenmaterial georeferenziert und an die moderne Projektion angepasst worden.

Sämtliche historische Dokumente auf www.mapping-luxembourg.lu stammen aus den Beständen des Nationalarchivs sowie den Sammlungen der Fotothek und des Historischen Museums der Stadt Luxemburg.



Kontakt:

Musée d'Histoire de la Ville de Luxembourg

Boris FUGE
TEL (+352) 4796 4561
bfuge@2musees.vdl.lu

Archives nationales de Luxembourg

Romain SCHROEDER
TEL (+352) 247 8 66 92
romain.schroeder@an.etat.lu