

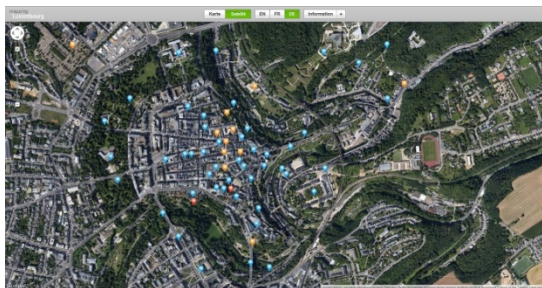
« Mapping Luxembourg » : Cartes historiques et vues de la ville de Luxembourg en ligne

Dans le cadre d'un projet commun entre le Musée d'Histoire de la Ville de Luxembourg et les Archives nationales de Luxembourg, un outil visuel innovateur pour aborder l'histoire de la capitale du Grand-Duché a été créé : la représentation digitale de cartes et de vues historiques sur fond de la topographie urbaine actuelle – à découvrir sur le site www.mapping-luxembourg.lu.

Le site est basé sur la vue aérienne de la ville de Luxembourg version Google Maps. Sur cette projection, 50 bâtiments historiques ainsi que 13 surfaces cartographiées entre le XVII^e et le début du XX^e siècle sont marquées par des « tags » interactifs permettant de se familiariser d'une manière ludique avec la topographie historique et le développement urbain.

Pour chaque bâtiment, le site présente des informations sur son histoire ainsi que différentes vues datant des XIX^e et XX^e siècles. Les surfaces repérées permettent au visiteur de superposer une carte historique et la vue actuelle de la ville ; il peut ensuite les comparer en les enchaînant ou en les agrandissant. Grâce à un travail minutieux, les cartes et plans d'époque ont pu être géoréférencés et adaptés à la projection actuelle.

Tous les documents historiques présentés sur www.mapping-luxembourg.lu proviennent des fonds des Archives nationales ainsi que des collections de la Photothèque et du Musée d'Histoire de la Ville de Luxembourg.



Contact:

Musée d'Histoire de la Ville de Luxembourg

Boris FUGE

TEL (+352) 4796 4561

bfuge@2musees.vdl.lu

Archives nationales de Luxembourg

Romain SCHROEDER

TEL (+352) 247 8 66 92

romain.schroeder@an.etat.lu