



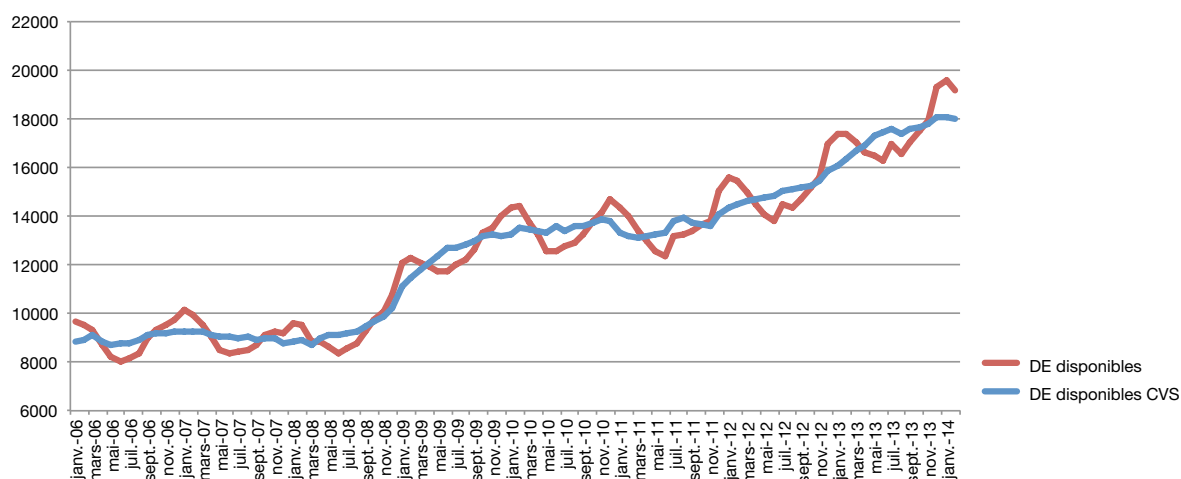
Communiqué de presse

EMBARGO : 25 mars 2014 – 11 h 00

Taux de chômage¹ en février 2014 : 7.1 %

Au 28 février 2014, le nombre de **demandeurs d'emploi résidents, inscrits à l'ADEM, disponibles** et non affectés à une mesure pour l'emploi s'établit à **19 147** personnes. Sur un an, il augmente de 1 784 personnes, soit de 10.3 %.

Selon les données corrigées des variations saisonnières (cvs), la **diminution** par rapport au mois précédent est de 0.2 %.



Le **taux de chômage cvs** s'est établi à 7.1 % en février 2014 (7.1 % en janvier 2014) et à 6.6% en février 2013.

Le nombre de demandeurs ayant bénéficié de l'**indemnité de chômage** complet s'élève à **8 231** personnes fin février 2014, soit une augmentation de 3.0 % par rapport au mois de février de l'année passée.

Le nombre de **personnes affectées à une mesure** pour l'emploi était de **4 795** personnes fin février 2014. Sur un an, il augmente de 2.8 %.

	SRP	FORMA	dont AP	PA	MS	OTI	AIP	SV	CAE	dont privés	CIE	dont CIE-EP	Total
Hommes	255	366	199	83	930	236	485	10	226	58	410	43	3001
Femmes	185	310	114	78	309	115	372	16	136	21	273	35	1794
Total	440	676	313	161	1239	351	857	26	362	79	683	78	4795
fév-13	435	607	281	143	1341	309	724	-	293	-	814	204	4666

¹ Taux de chômage corrigé des variations saisonnières

2 312 postes vacants ont été déclarés (FLUX) en février 2014 auprès de l'ADEM, soit 517 unités de plus que le même mois de l'année précédente. Le nombre de **postes vacants** non pourvus en fin de mois (STOCK) s'élève à **3 633**.

Des tableaux détaillés portant sur les données susmentionnées se trouvent dans le Bulletin pour l'emploi téléchargeable (<http://www.adem.public.lu>), ainsi que sur le Portail des statistiques (<http://www.statistiques.public.lu>).

Définitions

- Demandeur d'emploi résident disponible

Personne sans emploi résidant sur le territoire national qui, à la date du relevé statistique, n'est ni en congé de maladie depuis plus de 7 jours, ni en congé de maternité, ni affectée à une mesure pour l'emploi, qui est à la recherche d'un emploi approprié et qui a respecté les obligations de suivi de l'ADEM.

- Taux de chômage

$$\text{taux de chômage} = \frac{\text{demandeurs d'emploi résidents disponibles}}{\text{population active résidente}}$$

D'autres explications sur les métadonnées se trouvent également dans une note technique sur le site de l'ADEM (<http://www.adem.public.lu>).

Les données de mars 2014 seront publiées le 23 avril 2014.

Publié par l'Agence pour le développement de l'emploi.

Contacts

Jean Hoffmann Tél. : 2478 5313 jean.hoffmann@adem.etat.lu	Emmanuelle Mathieu Tél. : 2478 5093 emmanuelle.mathieu@adem.etat.lu
Bastien Larue Tél. : 2478 4339 Bastien.larue@statec.etat.lu	Fabienne Jacquet Tél. : 2478 5478 fabienne.jacquet@adem.etat.lu