

N° 02 - FÉVRIER 2014

B U L L E T I N L U X E M B O U R G E O I S D E

l'emploi

DONNÉES MENSUELLES DU MARCHÉ DU TRAVAIL

Contacts

Demandeurs d'emploi : 247 88 888
Employeurs : 247 88 000

Agence de Luxembourg

10, rue Bender
L-1229 Luxembourg

Agence de Diekirch

2, rue Clairefontaine
L-9220 Diekirch

Agence de Differdange

23, Grand-Rue
L-4575 Differdange

Agence de Dudelange

56, rue du Parc
L-3542 Dudelange

Agence de Esch/Alzette

1, Boulevard Porte de France
L-4360 Esch-sur-Alzette

Agence de Wasserbillig

44, Esplanade de la Moselle
L-6637 Wasserbillig

Agence de Wiltz

25, rue du Château
L-9516 Wiltz



LE GOUVERNEMENT
DU GRAND-DUCHÉ DE LUXEMBOURG
Service information et presse



adem

Agence pour le développement de l'emploi

Chiffres-clés

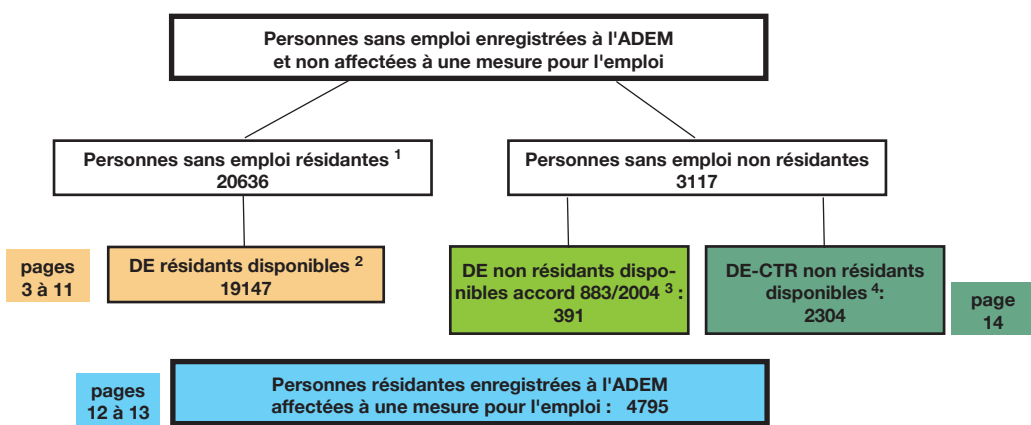
Synoptique

1 Personnes sans emploi résidentes : personnes sans emploi, résidentes sur le territoire national, à la recherche d'un emploi approprié, non affectées à une mesure pour l'emploi, indemnisées ou non indemnisées et ayant respecté les obligations de suivi de l'ADEM.

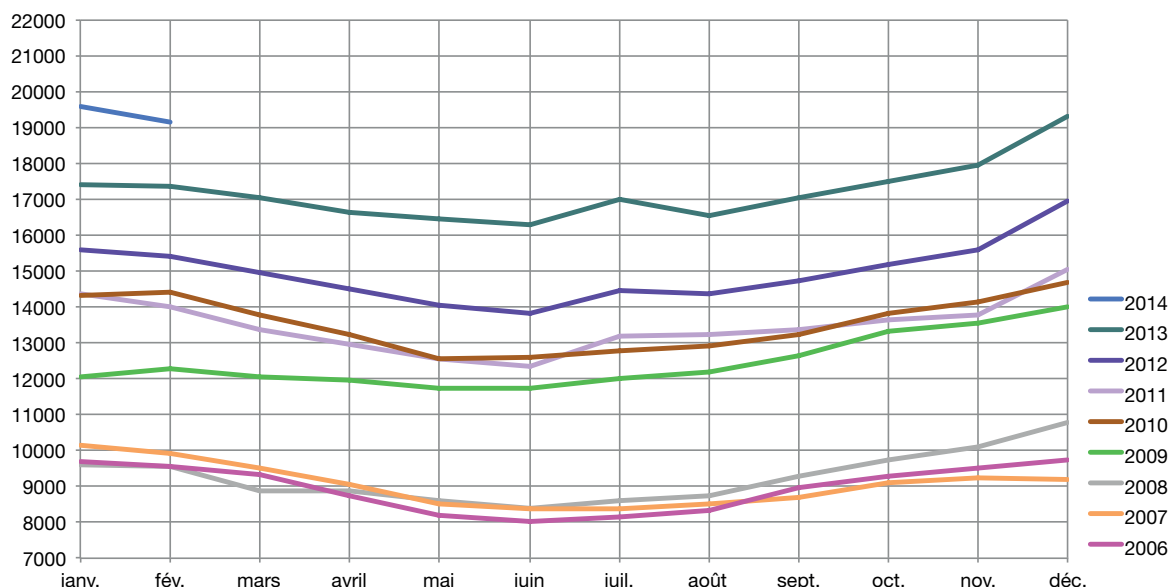
2 Demandeurs d'emploi résidents disponibles : personnes sans emploi résidentes qui, à la date du relevé statistique, ne sont ni en congé de maladie depuis plus de 7 jours, ni en congé de maternité.

3 Demandeurs d'emploi non résidents disponibles / accord 883/2004 : personnes ayant eu une rupture de contrat luxembourgeois après le 1er mai 2012, inscrites dans le Service Public de l'Emploi de leur lieu de résidence et à titre complémentaire auprès de l'ADEM dans le cadre de l'accord européen 883/2004.

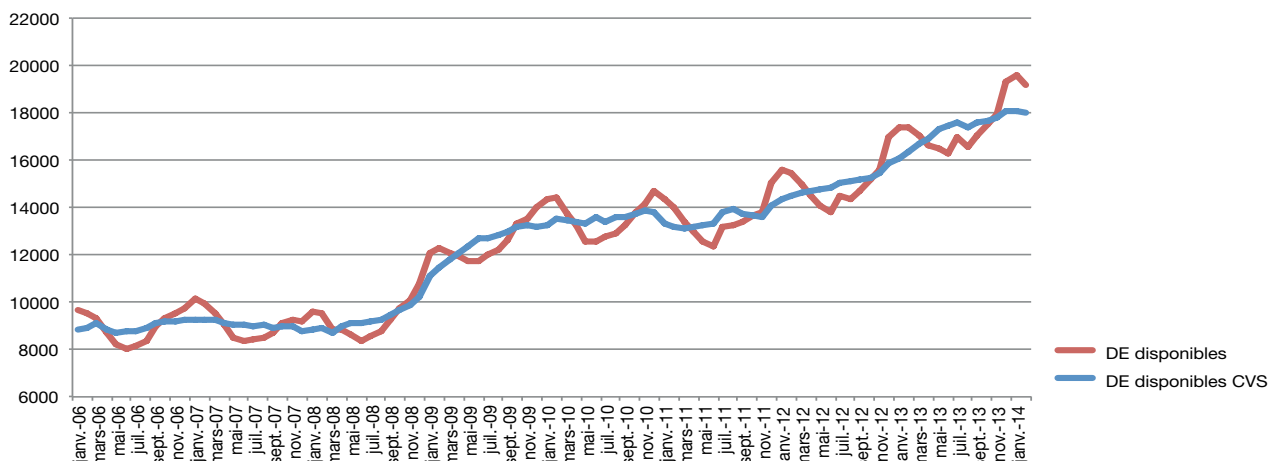
4 Demandeurs d'emploi - CTR non résidents disponibles.



Demandeurs d'emploi résidents disponibles inscrits en fin de mois



Nombre de demandeurs d'emploi résidents disponibles et nombre de demandeurs d'emploi résidents disponibles corrigé des variations saisonnières (DE cvs)



1. Emploi et chômage

les demandeurs d'emploi inscrits et les offres d'emploi enregistrées

1.1. Demandeurs d'emploi disponibles inscrits en fin de mois

	Demandeurs d'emploi résidents disponibles (DE) ¹			
	Hommes	Femmes	Total DE	Ecart annuel % ²
Moy. 2012	8268	6698	14966	10,9
Moy. 2013	9336	7877	17213	15,0
jan-13	9778	7630	17408	11,7
fév-13	9647	7716	17363	12,5
mars-13	9384	7647	17031	13,8
avr-13	9044	7605	16649	14,9
mai-13	8831	7639	16470	17,2
juin-13	8667	7621	16288	17,9
juil-13	9333	7655	16988	17,4
aoû-13	8874	7652	16526	15,2
sep-13	9063	7996	17059	16,0
oct-13	9174	8342	17516	15,3
nov-13	9520	8447	17967	15,3
déc-13	10717	8570	19287	13,7
jan-14	10555	9010	19565	12,4
fév-14	10292	8855	19147	10,3

¹ **Demandeurs d'emploi résidents disponibles** : personnes sans emploi résidentes qui, à la date du relevé statistique, ne sont ni en congé de maladie depuis plus de 7 jours, ni en congé de maternité.

² **Ecart annuel %** : évolution en % par rapport au même mois de l'année précédente

1.2. Taux de chômage mensuels désaisonnalisés et nombres des demandeurs d'emploi résidents disponibles désaisonnalisés

	jan-13	fév-13	mars-13	avr-13	mai-13	juin-13	juil-13	aoû-13	sep-13	oct-13	nov-13	déc-13	jan-14	fév-14
Taux de chômage	6,5	6,6	6,7	6,8	6,9	7,0	7,0	6,9	7,0	7,0	7,0	7,1	7,1	7,1
Nombre DE cvs ¹	16077	16331	16668	16878	17285	17450	17618	17400	17596	17636	17824	18044	18071	18035
Ecart mensuel % ²		1,6	2,1	1,3	2,4	1,0	1,0	-1,2	1,1	0,2	1,1	1,2	0,2	-0,2

¹ cvs : corrigé des variations saisonnières

² **Ecart mensuel %** : évolution en % par rapport au mois précédent

1.3. Emploi et population active (données brutes)

	jan-13	fév-13	jan-14	fév-14
1. Emploi salarié				
1a) National	211522	211990	216289	216760
1b) Intérieur (1a + 1c- 1d)	356914	357761	364824	365639
1c) Frontaliers entrants	157026	157404	160217	160575
1d) Résidents sortants	11634	11632	11681	11696
2. Emploi non-salarié				
2a. National	19455	19416	19541	19543
2b. Intérieur	23108	23087	23415	23434
3. Emploi total				
3a. National (1a+2a)	230977	231406	235829	236302
3b. Intérieur (1b+2b)	380022	380849	388238	389072
4. Total DE résidents disponibles	17408	17363	19565	19147
5. Population active (3a+4)	248385	248769	255394	255449
6. Taux de chômage brut (4/5)	7,0	7,0	7,7	7,5

1a, 2a, 3a – Concept national : Emploi des résidents

1b, 2b, 3b – Concept intérieur : Emploi sur le territoire national

1c – Frontaliers entrants : non-résidents travaillant sur le territoire national
1d – Résidents sortants : résidents travaillant en dehors du territoire national (surtout les fonctionnaires internationaux)

4 – Total DE résidents disponibles : personnes sans emploi résidentes qui, à la date du relevé statistique, ne sont ni en congé de maladie depuis plus de 7 jours, ni en congé de maternité.

1.4. Demandeurs d'emploi résidents disponibles inscrits en fin de mois par agence



1.5. Inscriptions au cours du mois, des demandeurs d'emploi résidents (FLUX)

Flux d'entrée des demandeurs d'emploi (créations de dossiers) : nombre de DE qui se sont inscrits auprès des bureaux de placement au cours du mois.

FLUX	fév-13	mars-13	avr-13	mai-13	juin-13	juil-13	aoû-13	sep-13	oct-13	nov-13	déc-13	jan-14	fév-14
Total DE	1508	1600	1454	1455	1504	1806	1568	2254	2107	1787	1794	2523	1743
Hommes	791	880	799	718	777	982	874	1132	1071	1031	1091	1330	939
Femmes	717	720	655	737	727	824	694	1122	1036	756	703	1193	804
moins de 25 ans	338	359	331	319	322	411	476	727	611	442	340	643	392
25-29 ans	246	267	243	230	231	295	243	365	329	268	280	379	278
30-39 ans	419	426	378	392	438	464	366	505	500	458	508	675	496
40-49 ans	329	359	331	327	327	403	316	428	443	414	432	550	373
50-59 ans	161	174	158	177	170	218	156	211	196	186	213	256	184
60 ans et plus	15	15	13	10	16	15	11	18	28	19	21	20	20
dont premières inscriptions	580	618	477	505	551	669	613	900	833	604	575	429	606

1.6. Les offres d'emploi (STOCKS et FLUX)

Stocks des offres d'emploi : postes vacants déclarés à l'ADEM par les employeurs figurant dans les fichiers à la date du relevé statistique (selon le Répertoire Opérationnel des Métiers et des Emplois (code ROME))

	A	B	C	D	E	F	G	H	I	J	K	L	M	N	(ND)	Total
oct-13	32	5	266	326	75	216	259	160	109	77	362	8	859	135	8	2897
nov-13	41	3	267	324	81	214	202	143	112	77	369	3	715	140	3	2694
déc-13	32	4	238	253	33	148	161	116	134	52	306	2	719	105	2	2305
jan-14	53	5	245	314	41	294	448	140	183	148	383	7	881	168	0	3310
fév-14	60	6	278	305	36	345	491	199	213	160	401	7	936	196	0	3633

- | | |
|---|--|
| A - Agriculture et pêche, espaces naturels et espaces verts, soins aux animaux | H - Industrie |
| B - Arts et façonnage d'ouvrages d'art | I - Installation et maintenance |
| C - Banque, assurance, immobilier | J - Santé |
| D - Commerce, vente et grande distribution | K - Services à la personne et à la collectivité |
| E - Communication, média et multimédia | L - Spectacle |
| F - Construction, bâtiment et travaux publics | M - Support à l'entreprise |
| G - Hôtellerie, restauration, tourisme, loisirs et animation | N - Transport et logistique |
| | ND - Non disponible |

Rupture de série - à partir du 1er janvier 2014, l'ADEM utilise le Répertoire Opérationnel des Métiers et des Emplois (code ROME). Toute comparaison avec la répartition utilisée avant cette date n'est pas pertinente.

Flux des offres d'emploi - postes vacants déclarés à l'ADEM par les employeurs au cours du mois

FLUX	jan-13	fév-13	mars-13	avr-13	mai-13	juin-13	juil-13	aoû-13	sep-13	oct-13	nov-13	déc-13	jan-14	fév-14
Offres d'emploi	1750	1795	1990	1923	2414	2106	2074	1780	1997	2149	1602	1683	2842	2312

2. Demandeurs d'emploi résidents disponibles bénéficiant de l'indemnité de chômage complet en fin de mois

	Demandeurs d'emploi résidents disponibles indemnisés ¹				dont personnes en mesure
	Hommes	Femmes	Total	Ecart annuel % ²	
moy. 2012	3838	2717	6555	5,4	405
moy. 2013	4371	3214	7585	15,7	471
jan-13	4771	3142	7913	12,0	448
fév-13	4745	3249	7994	14,5	466
mars-13	4369	3145	7514	16,4	441
avr-13	4178	3136	7314	15,7	501
mai-13	4097	3127	7224	18,1	486
juin-13	4059	3139	7198	19,1	499
juil-13	4544	3194	7738	18,7	476
aoû-13	4186	3202	7388	15,6	485
sep-13	4091	3176	7267	17,3	491
oct-13	4099	3235	7334	15,0	496
nov-13	4245	3358	7603	14,9	451
déc-13	5069	3460	8529	12,6	407
jan-14	4806	3524	8330	5,3	414
fév-14	4754	3477	8231	3,0	494

¹ Demandeurs d'emploi disponibles indemnisés - Demandeurs d'emploi disponibles résidant sur le territoire nationale admis au bénéfice de l'indemnité de chômage complet conformément aux dispositions L. 521-1. et suivantes du Code du travail.

² Ecart annuel % : évolution en % par rapport au même mois de l'année précédente

3. Caractéristiques des demandeurs d'emploi résidents disponibles inscrits en fin de mois

3.1. Par genre et par âge

	Âge	< 25	25-29	30-39	40-49	50-59	60 et +	Total	%
jan-14	Total	2627	2264	4711	5244	4148	571	19565	
	%	13,4	11,6	24,1	26,8	21,2	2,9	100	
fév-14	Hommes	1414	1103	2279	2768	2394	334	10292	53,8
	Femmes	1080	1077	2335	2390	1730	243	8855	46,2
	Total	2494	2180	4614	5158	4124	577	19147	100
	%	13,0	11,4	24,1	27,0	21,5	3,0	100	
fév-13	Total	2330	1969	4208	4661	3706	489	17363	
	%	13,4	11,3	24,2	26,9	21,4	2,8	100	

3.2. Par genre et par ancienneté d'inscription

	Mois	-1	1-2	2-3	3-6	6-9	9-12	12-18	18-24	24 et +	Total
jan-14	Total	2120	1362	1461	3468	1870	1430	2057	1098	4699	19565
	%	10,8	7,0	7,5	17,7	9,6	7,3	10,5	5,6	24,0	100
fév-14	Hommes	798	964	680	1811	1003	712	996	594	2734	10292
	Femmes	669	889	459	1811	862	678	1004	504	1979	8855
	Total	1467	1853	1139	3622	1865	1390	2000	1098	4713	19147
	%	7,7	9,7	6,0	18,9	9,7	7,3	10,4	5,7	24,6	100
fév-13	Total	1301	1868	1301	3302	1759	1194	1694	932	4012	17363
	%	7,5	10,8	7,5	19,0	10,1	6,9	9,7	5,4	23,1	100

3.3. Par genre et par niveau de formation

	Niveau de formation	NI	NM inférieur	NM supérieur	NS	NP	Total
jan-14	Total	8697	2153	4629	3044	1042	19565
	%	44,4	11,0	23,7	15,6	5,3	100
fév-14	Hommes	4852	1137	2343	1447	513	10292
	Femmes	3727	957	2180	1517	474	8855
	Total	8579	2094	4523	2964	987	19147
	%	44,8	10,9	23,6	15,5	5,2	100
fév-13	Total	7886	2001	3968	2604	904	17363
	%	45,4	11,5	22,9	15,0	5,2	100

NM total : NM inférieur + NM supérieur : 2094 + 4523 = 6617 DE

NM supérieur 4523 DE dont 847 personnes ayant terminé avec succès une classe de 13^e ou 14^e de l'enseignement secondaire technique
414 personnes ayant terminé avec succès le niveau BAC enseignement secondaire

NS : 2964 DE BAC + dont 2686 personnes ayant fait des études universitaires parmi lesquelles
647 -> 3 années d'études
1446 -> 4 années et plus

3.4. Par genre et par emploi recherché (demande d'emploi)¹

		A	B	C	D	E	F	G	H	I	J	K	L	M	N	ND	Total
jan-14	Total	574	83	471	2378	280	2784	2253	656	550	162	4283	54	2919	1979	139	19565
	%	3,0	0,4	2,4	12,2	1,4	14,2	11,5	3,4	2,8	0,8	21,9	0,3	14,9	10,1	0,7	100
fév-14	Hommes	511	24	272	732	128	2626	1069	500	523	33	831	39	1051	1864	89	10292
	Femmes	43	60	193	1570	140	62	1171	132	15	124	3438	19	1727	106	55	8855
	Total	554	84	465	2302	268	2688	2240	632	538	157	4269	58	2778	1970	144	19147
	%	2,9	0,4	2,4	12,0	1,4	14,1	11,7	3,3	2,8	0,8	22,3	0,3	14,5	10,3	0,8	100

Rupture de série - à partir du 1er janvier 2014, l'ADEM utilise le Répertoire Opérationnel des Métiers et des Emplois (code ROME).
Toute comparaison avec la répartition utilisée avant cette date n'est pas pertinente.

¹ Seul le souhait prioritaire de chaque demandeur d'emploi est retenu comme demande d'emploi

3.5. Par niveau de formation et par emploi recherché (demande d'emploi)¹

		A	B	C	D	E	F	G	H	I	J	K	L	M	N	ND	Total
jan-14	Total	574	83	471	2378	280	2784	2253	656	550	162	4283	54	2919	1979	139	19565
	%	3,0	0,4	2,4	12,2	1,4	14,2	11,5	3,4	2,8	0,8	21,9	0,3	14,9	10,1	0,7	100
fév-14	NI	332	29	22	922	13	1737	1052	279	180	19	2419	3	316	1191	65	8579
	NM inf.	91	9	34	388	7	184	289	72	72	17	338	4	324	254	11	2094
	NM sup.	95	29	144	793	56	328	599	154	240	68	635	15	983	361	23	4523
	NS	23	10	265	166	192	141	171	98	34	53	523	35	1134	97	22	2964
	NP	13	7	0	33	0	298	129	29	12	0	354	1	21	67	23	987
	Total	554	84	465	2302	268	2688	2240	632	538	157	4269	58	2778	1970	144	19147
	%	2,9	0,4	2,4	12,0	1,4	14,1	11,7	3,3	2,8	0,8	22,3	0,3	14,5	10,3	0,8	100

Rupture de série - à partir du 1er janvier 2014, l'ADEM utilise le Répertoire Opérationnel des Métiers et des Emplois (code ROME).
Toute comparaison avec la répartition utilisée avant cette date n'est pas pertinente.

¹ Seul le souhait prioritaire de chaque demandeur d'emploi est retenu comme demande d'emploi

Niveaux de formation

Sans indication pour les diplômes éventuellement acquis

NI - Niveau inférieur scolarité obligatoire

NM - Niveau moyen inférieur

10^{ème} à 11^{ème} de l'Enseignement Secondaire Technique +
4^{ème} et 3^{ème} Enseignement Secondaire

- Niveau moyen supérieur

12^{ème} à 14^{ème} de l'Enseignement Secondaire Technique +
2^{ème} et 1^{ère} Enseignement Secondaire

NS - Niveau supérieur

enseignement post-secondaire

NP - Non précisé

Regroupement des demandes d'emploi selon le Répertoire Opérationnel des Métiers et des Emplois (code ROME)

- A** - Agriculture et pêche, espaces naturels et espaces verts, soins aux animaux
- B** - Arts et façonnage d'ouvrages d'art
- C** - Banque, assurance, immobilier
- D** - Commerce, vente et grande distribution
- E** - Communication, média et multimédia
- F** - Construction, bâtiment et travaux publics
- G** - Hôtellerie, restauration, tourisme, loisirs et animation
- H** - Industrie
- I** - Installation et maintenance
- J** - Santé
- K** - Services à la personne et à la collectivité
- L** - Spectacle
- M** - Support à l'entreprise
- N** - Transport et logistique
- ND** - Non disponible

3.6. Par genre, par âge et par ancienneté d'inscription

Âge Mois	moins de 25 ans		25-29 ans		30-39 ans		40-49 ans		50-59 ans		60 ans et plus		Total								
	H.	F.	Tot.	H.	F.	Tot.	H.	F.	Tot.	H.	F.	Tot.	H.	F.	Tot.						
-1	199	146	345	125	113	238	208	207	415	163	137	300	96	58	154	7	8	15	798	669	1467
1-2	254	207	461	131	137	268	235	256	491	219	212	431	115	74	189	10	3	13	964	889	1853
2-3	116	69	185	105	67	172	190	141	331	156	127	283	99	48	147	14	7	21	680	459	1139
3-6	395	334	729	276	287	563	446	477	923	424	468	892	240	224	464	30	21	51	1811	1811	3622
6-9	140	95	235	118	121	239	259	288	547	275	220	495	190	125	315	21	13	34	1003	862	1865
9-12	51	46	97	71	85	156	181	219	400	218	200	418	168	114	282	23	14	37	712	678	1390
12-18	80	75	155	91	107	198	228	273	501	302	290	592	267	235	502	28	24	52	996	1004	2000
18-24	59	31	90	48	48	96	102	124	226	179	157	336	183	133	316	23	11	34	594	504	1098
24 et +	120	77	197	138	112	250	430	350	780	832	579	1411	1036	719	1755	178	142	320	2734	1979	4713
Total	1414	1080	2494	1103	1077	2180	2279	2335	4614	2768	2390	5158	2394	1730	4124	334	243	577	10292	8855	19147

Février 2014

3.7. Par genre, par niveau de formation et par ancienneté d'inscription

Niv. Mois	Niveau inférieur		Niveau moyen inférieur		Niveau moyen supérieur		Niveau supérieur		Niveau non précisé		Total							
	H.	F.	Tot.	H.	F.	Tot.	H.	F.	Tot.	H.	F.	Tot.						
-1	300	230	530	107	73	180	221	180	401	123	147	270	47	39	86	798	669	1467
1-2	399	312	711	121	97	218	246	252	498	148	179	327	50	49	99	964	889	1853
2-3	286	151	437	82	53	135	162	128	290	105	115	220	45	12	57	680	459	1139
3-6	743	646	1389	206	196	402	482	509	991	313	356	669	67	104	171	1811	1811	3622
6-9	386	304	690	110	85	195	259	251	510	193	173	366	55	49	104	1003	862	1865
9-12	255	254	509	64	73	137	204	158	362	151	145	296	38	48	86	712	678	1390
12-18	439	400	839	107	103	210	214	262	476	165	179	344	71	60	131	996	1004	2000
18-24	308	225	533	65	68	133	100	96	196	78	74	152	43	41	84	594	504	1098
24 et +	1736	1205	2941	275	209	484	455	344	799	171	149	320	97	72	169	2734	1979	4713
Total	4852	3727	8579	1137	957	2094	2343	2180	4523	1447	1517	2964	513	474	987	10292	8855	19147

Février 2014

Niveaux de formation

Sans indication pour les diplômes éventuellement acquis

NI - Niveau inférieur scolaire obligatoire

NM - Niveau moyen inférieur 10^{ème} à 11^{ème} de l'Enseignement Secondaire Technique + 4^{ème} et 3^{ème} Enseignement Secondaire

NS - Niveau supérieur 12^{ème} à 14^{ème} de l'Enseignement Secondaire Technique + 2^{ème} et 1^{ère} Enseignement Secondaire

NP - Non précisé

3.8. Jeunes demandeurs d'emploi résidents disponibles âgés de moins de 25 ans

Jeunes demandeurs d'emploi - personnes de moins de 25 ans, sans emploi, résidant sur le territoire national, disponibles pour le marché du travail, à la recherche d'un emploi approprié, non affectées à une mesure pour l'emploi, indemnisées ou non indemnisées et ayant respecté les obligations de suivi de l'ADEM.

Par genre et par âge

Âge	-16	16	17	18	19	20	21	22	23	24	Total	%
Hommes	0	8	38	83	151	198	237	235	260	204	1414	56,7
Femmes	0	9	18	53	105	139	179	172	207	198	1080	43,3
Total	0	17	56	136	256	337	416	407	467	402	2494	100
%	0,0	0,7	2,2	5,5	10,3	13,5	16,7	16,3	18,7	16,1	100	

Par genre et par emploi recherché (demande d'emploi)¹

	A	B	C	D	E	F	G	H	I	J	K	L	M	N	ND	Total
Hommes	126	4	5	187	5	293	142	63	157	5	82	5	160	173	7	1414
Femmes	16	7	7	327	11	13	129	11	5	15	285	1	229	10	14	1080
Total	142	11	12	514	16	306	271	74	162	20	367	6	389	183	21	2494
%	5,7	0,4	0,5	20,6	0,6	12,3	10,9	3,0	6,5	0,8	14,7	0,2	15,6	7,3	0,9	100

¹ Seul le souhait prioritaire de chaque demandeur d'emploi est retenu comme demande d'emploi

Par niveau de formation et par emploi recherché (demande d'emploi)¹

	A	B	C	D	E	F	G	H	I	J	K	L	M	N	ND	Total	%
NI	84	2	1	247	1	181	109	37	42	6	159	0	40	106	7	1022	41,0
NM inf.	30	1	1	115	2	43	59	15	25	1	75	1	61	46	1	476	19,1
NM sup.	26	6	6	143	5	68	80	16	91	9	90	2	235	24	6	807	32,4
NS	1	0	4	4	8	4	9	4	2	4	30	3	50	5	0	128	5,1
NP	1	2	0	5	0	10	14	2	2	0	13	0	3	2	7	61	2,4
Total	142	11	12	514	16	306	271	74	162	20	367	6	389	183	21	2494	100
%	5,7	0,4	0,5	20,6	0,6	12,3	10,9	3,0	6,5	0,8	14,7	0,2	15,6	7,3	0,9	100	

¹ Seul le souhait prioritaire de chaque demandeur d'emploi est retenu comme demande d'emploi

Rupture de série - à partir du 1er janvier 2014, l'ADEM utilise le Répertoire Opérationnel des Métiers et des Emplois (code ROME). Toute comparaison avec la répartition utilisée avant cette date n'est pas pertinente.

Regroupement des demandes d'emploi selon le Répertoire Opérationnel des Métiers et des Emplois (code ROME)

- A** - Agriculture et pêche, espaces naturels et espaces verts, soins aux animaux
- B** - Arts et façonnage d'ouvrages d'art
- C** - Banque, assurance, immobilier
- D** - Commerce, vente et grande distribution
- E** - Communication, média et multimédia
- F** - Construction, bâtiment et travaux publics
- G** - Hôtellerie, restauration, tourisme, loisirs et animation
- H** - Industrie
- I** - Installation et maintenance
- J** - Santé
- K** - Services à la personne et à la collectivité
- L** - Spectacle
- M** - Support à l'entreprise
- N** - Transport et logistique
- ND** - Non disponible

Niveaux de formation

Sans indication pour les diplômes éventuellement acquis

NI - Niveau inférieur scolarité obligatoire

NM - Niveau moyen inférieur

10^{ème} à 11^{ème} de l'Enseignement Secondaire Technique
+
4^{ème} et 3^{ème} Enseignement Secondaire

- Niveau moyen supérieur

12^{ème} à 14^{ème} de l'Enseignement Secondaire Technique
+
2^{ème} et 1^{ère} Enseignement Secondaire

NS - Niveau supérieur enseignement post-secondaire

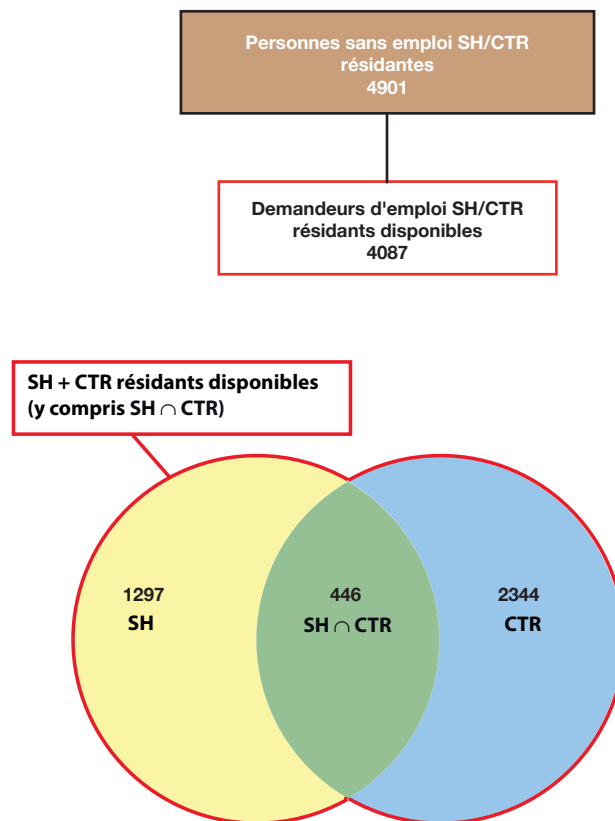
NP - Non précisé

3.9. DE "salariés handicapés" (SH) et "salariés à capacité de travail réduite" (CTR)

SH - salariés handicapés : demandeurs d'emploi ayant le statut de «salarié handicapé», présentant une diminution de leur capacité de travail de 30 % au moins et qui sont reconnus aptes à exercer un emploi salarié sur le marché du travail ordinaire ou dans un atelier protégé

CTR - salariés à capacité de travail réduite : personnes bénéficiaires d'une décision de reclassement externe prise par la commission mixte de reclassement des salariés incapables à exercer leur dernier poste de travail en application des dispositions L. 551-1. et suivantes du Code du travail

SH \cap CTR : personnes reconnues «salarié handicapé» et bénéficiant d'une décision de reclassement externe



	fév-13	mars-13	avr-13	mai-13	juin-13	juil-13	aoû-13	sep-13	oct-13	nov-13	déc-13	jan-14	fév-14
Total SH + CTR résidents disponibles (y compris SH \cap CTR)	3727	3754	3772	3803	3868	3922	3958	3988	4004	4024	4042	4095	4087
SH résidents disponibles	1206	1203	1192	1162	1180	1194	1184	1216	1224	1229	1238	1284	1297
%	32,4	32,0	31,6	30,5	30,5	30,5	29,9	30,5	30,6	30,5	30,6	31,4	31,7
CTR résidents disponibles	2099	2119	2152	2208	2254	2291	2346	2341	2342	2352	2354	2356	2344
%	56,3	56,5	57,1	58,1	58,3	58,4	59,3	58,7	58,5	58,5	58,3	57,5	57,4
SH \cap CTR résidents disponibles	422	432	428	433	434	437	428	431	438	443	450	455	446
%	11,3	11,5	11,3	11,4	11,2	11,1	10,8	10,8	10,9	11,0	11,1	11,1	10,9

Population totale des SH et CTR résidents disponibles par genre et par âge

(y compris SH ∩ CTR)

	Âge	< 25	25-29	30-39	40-49	50-59	>= 60	Total	%
fév-14	Hommes	64	75	295	796	999	138	2367	57,9
	Femmes	43	51	247	526	727	126	1720	42,1
	Total	107	126	542	1322	1726	264	4087	100
	%	2,6	3,1	13,3	32,3	42,2	6,5	100	

Population totale des SH et CTR résidents disponibles par genre et par ancienneté d'inscription

(y compris SH ∩ CTR)

	Mois	-1	1-2	2-3	3-6	6-9	9-12	13-18	18-24	24 et +	Total
fév-14	Hommes	41	29	32	104	106	104	176	184	1591	2367
	Femmes	13	24	13	70	95	79	163	137	1126	1720
	Total	54	53	45	174	201	183	339	321	2717	4087
	%	1,3	1,3	1,1	4,3	4,9	4,5	8,3	7,8	66,5	100

Population totale des SH et CTR résidents disponibles par genre et par niveau de formation

(y compris SH ∩ CTR)

	Formation	NI	NM inf.	NM sup.	NS	NP	Total
fév-14	Hommes	1547	201	423	81	115	2367
	Femmes	1088	185	286	78	83	1720
	Total	2635	386	709	159	198	4087
	%	64,5	9,4	17,4	3,9	4,8	100

Niveaux de formation

Sans indication pour les diplômes éventuellement acquis

NI - Niveau inférieur scolarité obligatoire

NM - Niveau moyen inférieur

10^{ème} à 11^{ème} de l'Enseignement Secondaire Technique +
4^{ème} et 3^{ème} Enseignement Secondaire

- Niveau moyen supérieur

12^{ème} à 14^{ème} de l'Enseignement Secondaire Technique +
2^{ème} et 1^{ère} Enseignement Secondaire

NS - Niveau supérieur
enseignement post-secondaire

NP - Non précisé

4. Personnes résidentes bénéficiant d'une mesure pour l'emploi

Personnes enregistrées à l'ADEM résidant sur le territoire national et affectées à une mesure pour l'emploi.

Situation en fin de mois

	SRP	FORMA	dont AP	PA	MS	OTI	AIP	SV	CAE	dont privés	CIE	dont CIE-EP	Total
Hommes	255	366	199	83	930	236	485	10	226	58	410	43	3001
Femmes	185	310	114	78	309	115	372	16	136	21	273	35	1794
Total	440	676	313	161	1239	351	857	26	362	79	683	78	4795
fév-13	435	607	281	143	1341	309	724	-	293	-	814	204	4666

	SRP	FORMA	dont AP	PA	MS	OTI	AIP	SV	CAE	dont privés	CIE	dont CIE-EP	Total
moy. 2012	405	553	291	130	1237	293	720	-	314	-	940	211	4592
moy. 2013	452	547	282	145	1281	353	782	-	296	-	725	159	4581

	SRP	FORMA	dont AP	PA	MS	OTI	AIP	SV	CAE	dont privés	CIE	dont CIE-EP	Total
jan-13	410	566	287	145	1382	320	724	-	320	-	876	208	4743
fév-13	435	607	281	143	1341	309	724	-	293	-	814	204	4666
mars-13	430	532	274	133	1312	319	736	-	264	-	728	190	4454
avr-13	435	611	271	142	1305	359	776	-	293	-	748	183	4669
mai-13	441	598	270	145	1266	364	759	-	308	-	769	176	4650
juin-13	470	565	265	150	1263	380	794	-	312	-	761	172	4695
juil-13	473	459	259	144	1279	393	801	-	302	-	750	163	4601
août-13	477	469	241	132	1255	379	800	-	303	-	715	153	4530
sep-13	471	530	277	144	1223	371	814	-	284	-	685	143	4522
oct-13	470	577	316	153	1246	366	798	-	292	-	643	124	4545
nov-13	460	558	318	154	1250	350	834	-	293	-	622	104	4521
déc-13	454	494	325	157	1248	330	825	-	284	-	583	90	4375
jan-14	455	598	319	152	1228	322	831	19	326	57	629	86	4560
fév-14	440	676	313	161	1239	351	857	26	362	79	683	78	4795

SRP (Stage de Réinsertion Professionnelle) - pour demandeurs d'emploi âgés de plus de 30 ans recevant une formation théorique et pratique dans le cadre d'un placement en stage indemnisé auprès d'un employeur

FORMA - mesures de formation réalisées afin de permettre une meilleure intégration des demandeurs d'emploi sur le marché du travail (y compris l'apprentissage pour adultes)

AP (Apprentissage pour adultes) - personnes enregistrées à l'ADEM, à la charge du Fonds pour l'Emploi, suivant des cours de formation dans le cadre de l'apprentissage pour adultes préparant aux certificats

- certificat d'initiation technique et professionnelle (CITP), certificat de capacité manuelle (CCM) ou certificat de capacité professionnelle (CCP).

- certificat d'aptitude technique et professionnelle (CATP) ou diplôme d'aptitude professionnelle (DAP)

- diplôme de technicien (DT)

PA (Pool des Assistants) - pool de personnes rémunérées, chargées d'assister les directeurs des établissements post primaires dans la surveillance et dans les domaines périscolaire et administratif

MS (Mesures Spéciales) - pour demandeurs d'emploi non-indemnisés par l'ADEM, pris en charge par des associations sans but lucratif

OTI (Occupation Temporaire Indemnisée) - occupation à des travaux d'utilité publique de demandeurs d'emploi indemnisés (anciennement MT)

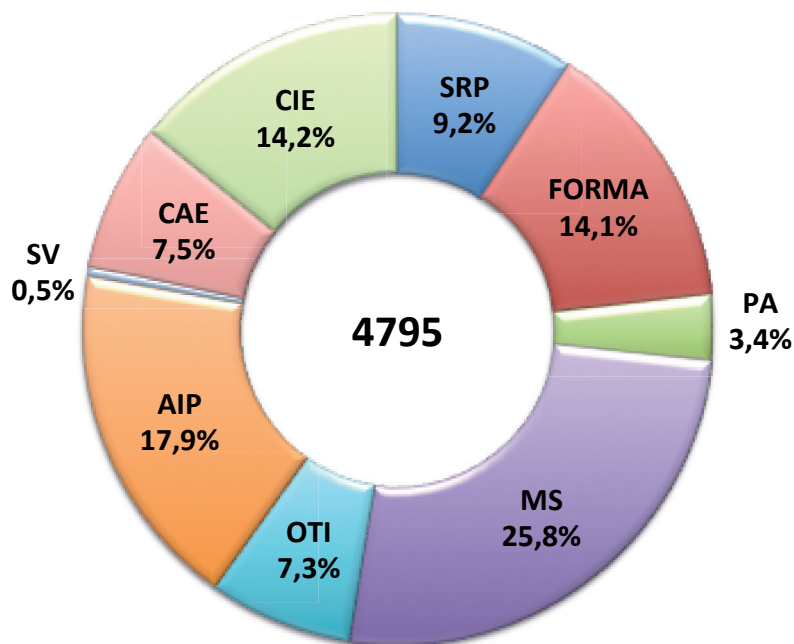
AIP (Activités d'insertion professionnelle) - affectations temporaires (travaux d'utilité collective et stages en entreprise) organisées par le SNAS (anciennement ATI)

SV (Service volontaire) - organisé par le Service national de la Jeunesse, il permet à des jeunes âgés de moins de trente ans de s'investir dans un projet concret et d'intérêt général. C'est une opportunité d'apprentissage et d'orientation par l'expérience pratique, qui représente un engagement à temps plein pour une durée déterminée.

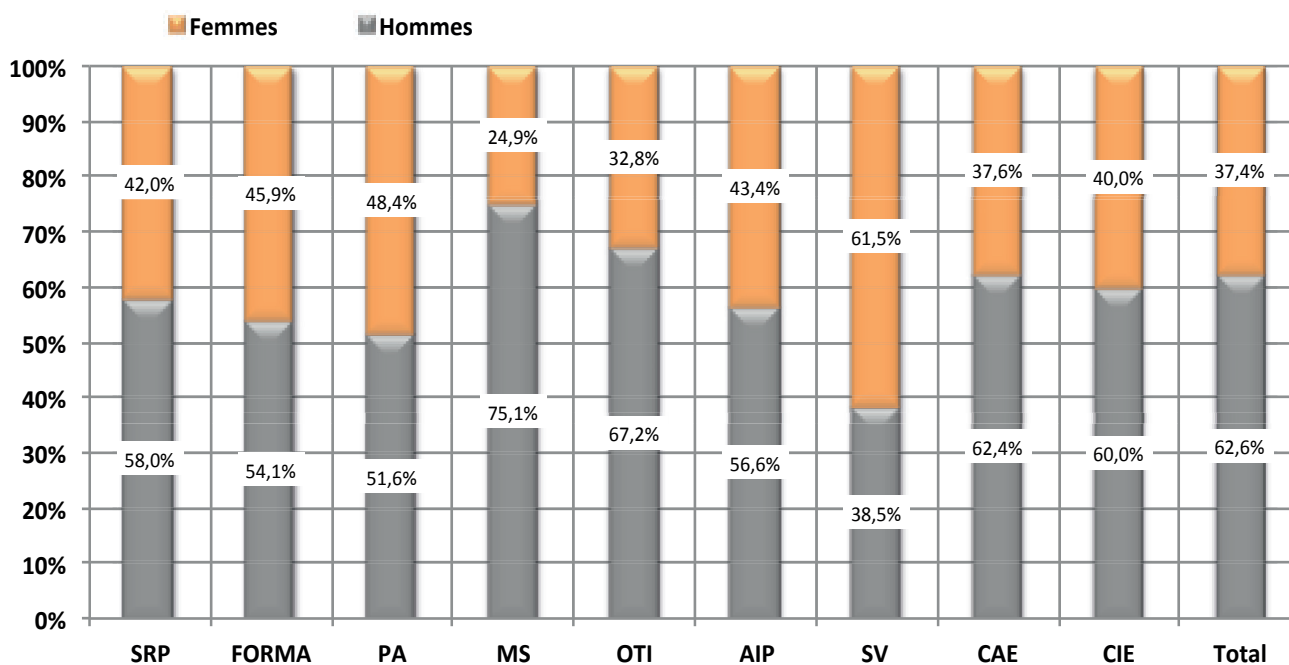
CAE (Contrat appui-emploi) - pour jeunes demandeurs d'emploi de moins de trente ans accomplis recevant une initiation et/ou une formation pratique et théorique en vue d'augmenter leurs compétences et faciliter leur intégration sur le marché du travail.

CIE (Contrat d'initiation-emploi) - pour jeunes demandeurs d'emploi de moins de trente ans accomplis recevant une formation pratique facilitant l'intégration sur le marché du travail y compris les CIE-EP qui ont pour objectif d'offrir une expérience de travail pratique aux jeunes qualifiés dans le but d'un accès définitif au marché de l'emploi

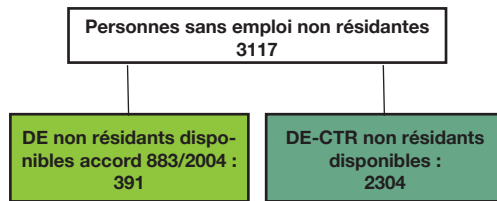
↳ Répartition des personnes résidentes bénéficiant d'une mesure pour l'emploi selon le type



↳ Ventilation par genre des personnes bénéficiant d'une mesure pour l'emploi



5. Personnes non-résidentes enregistrées à l'ADEM



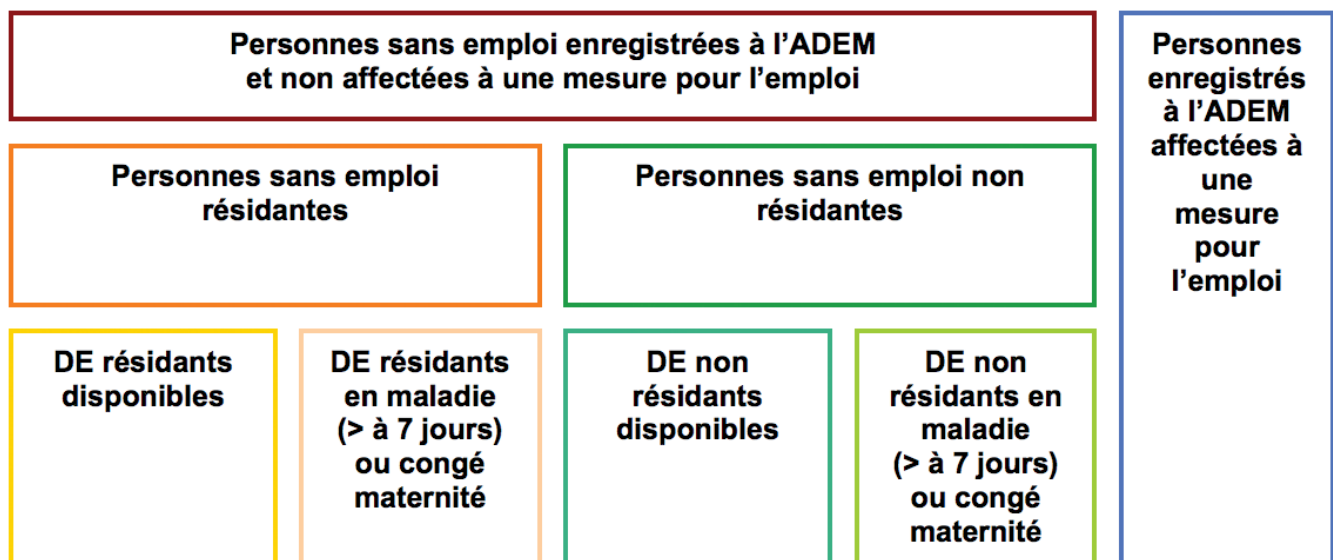
	DE non résidents disponibles accord 883/2004 ¹	DE - CTR non résidents disponibles ²	dont DE - CTR non résidents disponibles indemnisés ³
Moy. 2012	-	1738	607
Moy. 2013	234	2162	748
jan-13	156	1963	687
fév-13	183	1981	683
mars-13	194	2053	698
avr-13	207	2103	709
mai-13	209	2128	756
juin-13	228	2186	764
juil-13	238	2239	784
aoû-13	251	2264	799
sep-13	281	2243	802
oct-13	285	2259	787
nov-13	284	2246	770
déc-13	290	2276	738
jan-14	370	2293	716
fév-14	391	2304	705

¹ **Demandeurs d'emploi non résidents disponibles / accord 883/2004** : personnes ayant eu une rupture de contrat luxembourgeois après le 1er mai 2012, inscrites dans le Service Public de l'Emploi de leur lieu de résidence et à titre complémentaire auprès de l'ADEM dans le cadre de l'accord européen 883/2004.

² **DE-CTR non résidents disponibles**

³ **DE - CTR non résidents disponibles indemnisés** - Personnes non résidentes bénéficiaires d'une décision de reclassement externe prise par la commission mixte de reclassement des travailleurs incapables à exercer leur dernier poste de travail en application des dispositions L. 551-1. et suivantes du Code du travail et admises au bénéfice de l'indemnité de chômage complet.

6. Schéma explicatif des populations



7. Population active et chômage (données corrigées des variations saisonnières)

	1	2	3	4	5	6	7	8	9	10	11
A											
2010	11495	149246	199558	337310	18829	21917	218387	359227	13539	231927	5,8%
2011	11673	153895	205040	347262	19161	22504	224202	369766	13513	237714	5,7%
2012	11648	157214	210316	355882	19379	22919	229695	378801	14983	244677	6,1%
2013	11623	159651	214138	362166	19531	23282	233669	385448	17234	250903	6,9%
B											
jan-12	11633	156332	208014	352713	19324	22764	227338	375477	14382	241720	5,9%
fév-12	11637	156482	208546	353391	19317	22776	227863	376167	14486	242349	6,0%
jan-13	11609	158253	212194	358839	19445	23098	231639	381937	16077	247716	6,5%
fév-13	11612	158523	212500	359411	19467	23138	231966	382549	16331	248297	6,6%
mars-13	11614	158612	212728	359726	19472	23161	232200	382887	16668	248868	6,7%
avr-13	11617	158792	213057	360232	19520	23227	232577	383459	16878	249455	6,8%
mai-13	11619	159348	213693	361422	19508	23232	233201	384653	17285	250485	6,9%
juin-13	11622	159560	214080	362019	19524	23266	233605	385285	17450	251055	7,0%
juil-13	11624	159709	214221	362306	19540	23300	233761	385606	17618	251380	7,0%
aoû-13	11626	160078	215011	363462	19545	23322	234555	386784	17400	251955	6,9%
sep-13	11629	160079	214967	363417	19577	23372	234544	386789	17596	252140	7,0%
oct-13	11631	160631	215413	364413	19587	23400	235000	387813	17636	252637	7,0%
nov-13	11633	<i>161080</i>	<i>215732</i>	<i>365178</i>	<i>19580</i>	<i>23411</i>	<i>235312</i>	<i>388589</i>	<i>17824</i>	<i>253136</i>	<i>7,0%</i>
déc-13	11636	<i>161145</i>	<i>216060</i>	<i>365569</i>	<i>19605</i>	<i>23454</i>	<i>235665</i>	<i>389024</i>	<i>18044</i>	<i>253709</i>	<i>7,1%</i>
jan-14	11656	<i>161428</i>	<i>216410</i>	<i>366182</i>	<i>19617</i>	<i>23484</i>	<i>236027</i>	<i>389666</i>	<i>18071</i>	<i>254098</i>	<i>7,1%</i>
fév-14	11676	161712	216760	366796	19628	23514	236389	390310	18035	254423	7,1%
C											
2010	0,4%	1,8%	1,7%	1,8%	1,2%	1,9%	1,7%	1,8%	8,5%	2,0%	
2011	1,5%	3,1%	2,7%	3,0%	1,8%	2,7%	2,7%	2,9%	-0,2%	2,5%	
2012	-0,2%	2,2%	2,6%	2,5%	1,1%	1,8%	2,5%	2,4%	10,9%	2,9%	
2013	-0,2%	1,6%	1,8%	1,8%	0,8%	1,6%	1,7%	1,8%	15,0%	2,5%	
D											
nov-13	-0,2%	2,1%	1,7%	1,9%	0,6%	1,4%	1,6%	1,9%	15,4%	2,5%	
déc-13	-0,2%	1,7%	1,6%	1,7%	0,7%	1,5%	1,6%	1,7%	13,6%	2,3%	
jan-14	0,4%	2,0%	2,0%	2,0%	0,9%	1,7%	1,9%	2,0%	12,4%	2,6%	
fév-14	0,6%	2,0%	2,0%	2,1%	0,8%	1,6%	1,9%	2,0%	10,4%	2,5%	

Les données en italique sont des estimations.

Sources : ADEM, STATEC (comptes nationaux)

- 1 - Salariés résidents sortants
- 2 - Frontaliers entrants
- 3 - Emploi salarié national
- 4 - Emploi salarié intérieur (3+2-1)
- 5 - Emploi non salarié national
- 6 - Emploi non salarié intérieur
- 7 - Emploi total national (3+5)
- 8 - Emploi total intérieur (4+6)
- 9 - Demande d'emploi non satisfaite
- 10 - Population active (7+9)
- 11 - Taux de chômage désaisonnalisé (9/10)

Publications des chiffres (pdf)

23 avril 2014
23 mai 2014
25 juin 2014
24 juillet 2014



LE GOUVERNEMENT
DU GRAND-DUCHÉ DE LUXEMBOURG
Ministère du Travail, de l'Emploi et
de l'Économie sociale et solidaire



LE GOUVERNEMENT
DU GRAND-DUCHÉ DE LUXEMBOURG
Agence pour le développement de l'emploi



LE GOUVERNEMENT
DU GRAND-DUCHÉ DE LUXEMBOURG
Service information et presse

STATEC

CEPS
I N S T E A D

Impressum

Réalisation : ADEM, STATEC, Service Information et Presse, CEPS/INSTEAD

Layout : Cellule Eures de l'ADEM

Impression : Imprimerie EXE - Troisvierges