

N° 03 - MARS 2014

B U L L E T I N L U X E M B O U R G E O I S D E

l'emploi

DONNÉES MENSUELLES DU MARCHÉ DU TRAVAIL

Contacts

Demandeurs d'emploi : 247 88 888
Employeurs : 247 88 000

Agence de Luxembourg

10, rue Bender
L-1229 Luxembourg

Agence de Diekirch

2, rue Clairefontaine
L-9220 Diekirch

Agence de Differdange

23, Grand-Rue
L-4575 Differdange

Agence de Dudelange

56, rue du Parc
L-3542 Dudelange

Agence de Esch/Alzette

1, Boulevard Porte de France
L-4360 Esch-sur-Alzette

Agence de Wasserbillig

44, Esplanade de la Moselle
L-6637 Wasserbillig

Agence de Wiltz

25, rue du Château
L-9516 Wiltz



LE GOUVERNEMENT
DU GRAND-DUCHÉ DE LUXEMBOURG
Service information et presse



adem

Agence pour le développement de l'emploi

Chiffres-clés

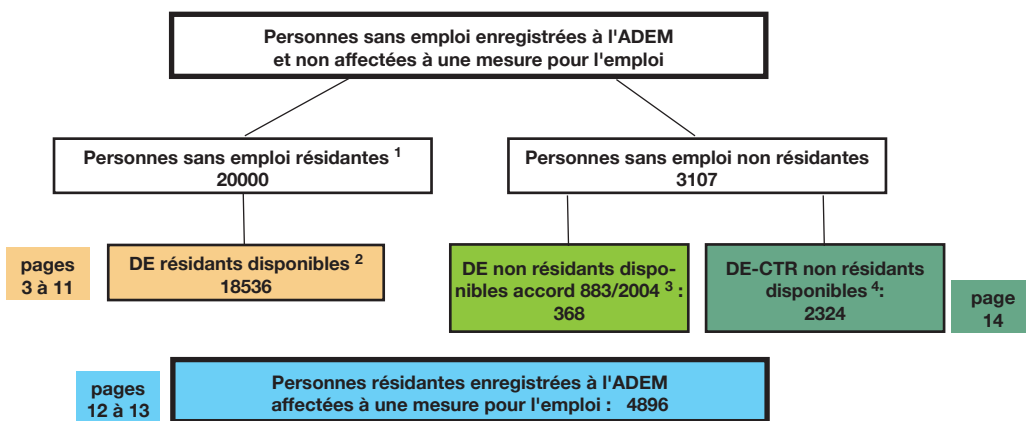
Synoptique

¹ **Personnes sans emploi résidentes :** personnes sans emploi, résidentes sur le territoire national, à la recherche d'un emploi approprié, non affectées à une mesure pour l'emploi, indemnisées ou non indemnisées et ayant respecté les obligations de suivi de l'ADEM.

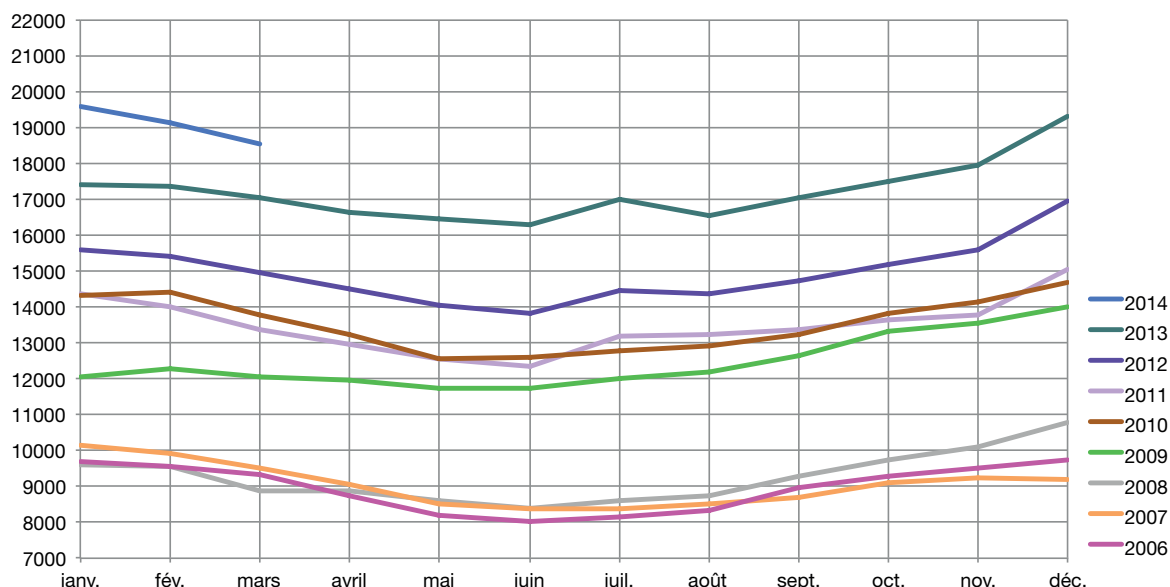
² **Demandeurs d'emploi résidents disponibles :** personnes sans emploi résidentes qui, à la date du relevé statistique, ne sont ni en congé de maladie depuis plus de 7 jours, ni en congé de maternité.

³ **Demandeurs d'emploi non résidents disponibles / accord 883/2004 :** personnes ayant eu une rupture de contrat luxembourgeois après le 1er mai 2012, inscrites dans le Service Public de l'Emploi de leur lieu de résidence et à titre complémentaire auprès de l'ADEM dans le cadre de l'accord européen 883/2004.

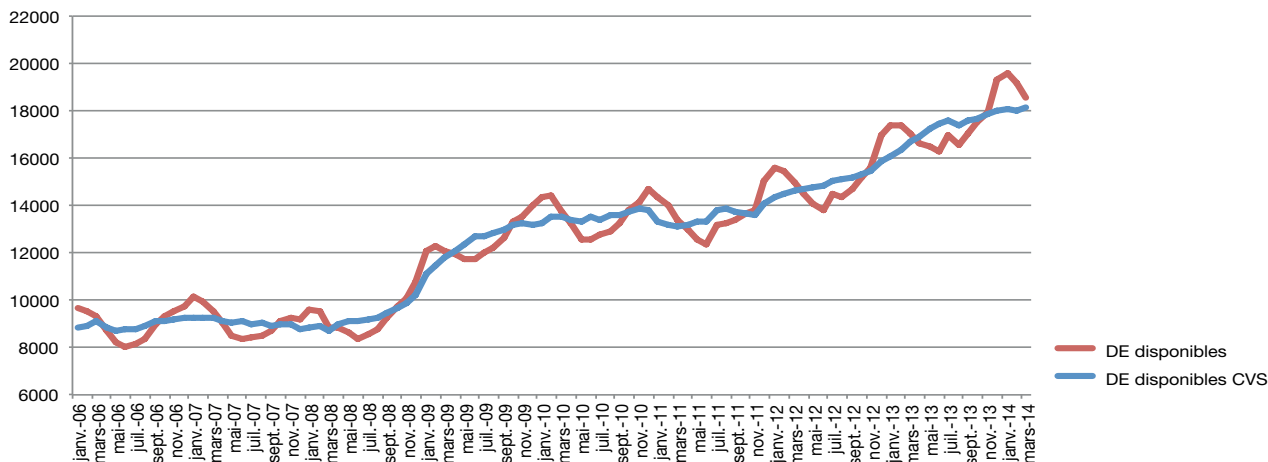
⁴ **Demandeurs d'emploi - CTR non résidents disponibles.**



Demandeurs d'emploi résidents disponibles inscrits en fin de mois



Nombre de demandeurs d'emploi résidents disponibles et nombre de demandeurs d'emploi résidents disponibles corrigé des variations saisonnières (DE cvs)



1. Emploi et chômage

les demandeurs d'emploi inscrits et les offres d'emploi enregistrées

1.1. Demandeurs d'emploi disponibles inscrits en fin de mois

	Demandeurs d'emploi résidents disponibles (DE) ¹			
	Hommes	Femmes	Total DE	Ecart annuel % ²
Moy. 2012	8268	6698	14966	10,9
Moy. 2013	9336	7877	17213	15,0
fév-13	9647	7716	17363	12,5
mars-13	9384	7647	17031	13,8
avr-13	9044	7605	16649	14,9
mai-13	8831	7639	16470	17,2
juin-13	8667	7621	16288	17,9
juil-13	9333	7655	16988	17,4
aoû-13	8874	7652	16526	15,2
sep-13	9063	7996	17059	16,0
oct-13	9174	8342	17516	15,3
nov-13	9520	8447	17967	15,3
déc-13	10717	8570	19287	13,7
jan-14	10555	9010	19565	12,4
fév-14	10292	8855	19147	10,3
mars-14	9875	8661	18536	8,8

¹ **Demandeurs d'emploi résidents disponibles** : personnes sans emploi résidentes qui, à la date du relevé statistique, ne sont ni en congé de maladie depuis plus de 7 jours, ni en congé de maternité.

² **Ecart annuel %** : évolution en % par rapport au même mois de l'année précédente

1.2. Taux de chômage mensuels désaisonnalisés et nombres des demandeurs d'emploi résidents disponibles désaisonnalisés

	fév-13	mars-13	avr-13	mai-13	juin-13	juil-13	aoû-13	sep-13	oct-13	nov-13	déc-13	jan-14	fév-14	mars-14
Taux de chômage	6,6	6,7	6,8	6,9	6,9	7,0	6,9	7,0	7,0	7,0	7,1	7,1	7,1	7,1
Nombre DE cvs ¹	16332	16670	16879	17279	17444	17606	17400	17600	17645	17832	18038	18071	18037	18163
Ecart mensuel % ²		2,1	1,3	2,4	1,0	0,9	-1,2	1,2	0,3	1,1	1,2	0,2	-0,2	0,7

¹ cvs : corrigé des variations saisonnières

² **Ecart mensuel %** : évolution en % par rapport au mois précédent

1.3. Emploi et population active (données brutes)

	fév-13	mars-13	fév-14	mars-14
1. Emploi salarié				
1a) National	212000	212856	217594	218352
1b) Intérieur (1a + 1c- 1d)	357771	359304	366433	368260
1c) Frontaliers entrants	157404	158078	160743	161825
1d) Résidents sortants	11632	11630	11904	11917
2. Emploi non-salarié				
2a. National	19416	19481	19876	19932
2b. Intérieur	23087	23170	23739	23807
3. Emploi total				
3a. National (1a+2a)	231416	232337	237471	238284
3b. Intérieur (1b+2b)	380859	382474	390172	392067
4. Total DE résidents disponibles	17363	17031	19147	18536
5. Population active (3a+4)	248779	249368	256618	256820
6. Taux de chômage brut (4/5)	7,0	6,8	7,5	7,2

1a, 2a, 3a - Concept national : Emploi des résidents

1b, 2b, 3b - Concept intérieur : Emploi sur le territoire national

1c - Frontaliers entrants : non-résidents travaillant sur le territoire national
1d - Résidents sortants : résidents travaillant en dehors du territoire national (surtout les fonctionnaires internationaux)

4 - Total DE résidents disponibles : personnes sans emploi résidentes qui, à la date du relevé statistique, ne sont ni en congé de maladie depuis plus de 7 jours, ni en congé de maternité.

1.4. Demandeurs d'emploi résidents disponibles inscrits en fin de mois par agence



1.5. Inscriptions au cours du mois, des demandeurs d'emploi résidents (FLUX)

Flux d'entrée des demandeurs d'emploi (créations de dossiers) : nombre de DE qui se sont inscrits auprès des bureaux de placement au cours du mois.

FLUX	mars-13	avr-13	mai-13	juin-13	juil-13	aoû-13	sep-13	oct-13	nov-13	déc-13	jan-14	fév-14	mars-14
Total DE	1600	1454	1455	1504	1806	1568	2254	2107	1787	1794	2523	1743	1676
Hommes	880	799	718	777	982	874	1132	1071	1031	1091	1330	939	896
Femmes	720	655	737	727	824	694	1122	1036	756	703	1193	804	780
moins de 25 ans	359	331	319	322	411	476	727	611	442	340	643	392	375
25-29 ans	267	243	230	231	295	243	365	329	268	280	379	278	286
30-39 ans	426	378	392	438	464	366	505	500	458	508	675	496	467
40-49 ans	359	331	327	327	403	316	428	443	414	432	550	373	374
50-59 ans	174	158	177	170	218	156	211	196	186	213	256	184	161
60 ans et plus	15	13	10	16	15	11	18	28	19	21	20	20	13
dont premières inscriptions	618	477	505	551	669	613	900	833	604	575	429	606	619

1.6. Les offres d'emploi (STOCKS et FLUX)

📄 **Stocks des offres d'emploi** : postes vacants déclarés à l'ADEM par les employeurs figurant dans les fichiers à la date du relevé statistique (selon le Répertoire Opérationnel des Métiers et des Emplois (code ROME))

	A	B	C	D	E	F	G	H	I	J	K	L	M	N	(ND)	Total
oct-13	32	5	266	326	75	216	259	160	109	77	362	8	859	135	8	2897
nov-13	41	3	267	324	81	214	202	143	112	77	369	3	715	140	3	2694
déc-13	32	4	238	253	33	148	161	116	134	52	306	2	719	105	2	2305
jan-14	53	5	245	314	41	294	448	140	183	148	383	7	881	168	0	3310
fév-14	60	6	278	305	36	345	491	199	213	160	401	7	936	196	0	3633
mars-14	87	5	315	325	37	371	306	234	181	82	319	4	954	168	0	3388

A - Agriculture et pêche, espaces naturels et espaces verts, soins aux animaux

B - Arts et façonnage d'ouvrages d'art

C - Banque, assurance, immobilier

D - Commerce, vente et grande distribution

E - Communication, média et multimédia

F - Construction, bâtiment et travaux publics

G - Hôtellerie, restauration, tourisme, loisirs et animation

H - Industrie

I - Installation et maintenance

J - Santé

K - Services à la personne et à la collectivité

L - Spectacle

M - Support à l'entreprise

N - Transport et logistique

ND - Non disponible

Rupture de série - à partir du 1er janvier 2014, l'ADEM utilise le Répertoire Opérationnel des Métiers et des Emplois (code ROME).

Toute comparaison avec la répartition utilisée avant cette date n'est pas pertinente.

📄 **Flux des offres d'emploi** - postes vacants déclarés à l'ADEM par les employeurs au cours du mois

FLUX	fév-13	mars-13	avr-13	mai-13	juin-13	juil-13	août-13	sep-13	oct-13	nov-13	déc-13	jan-14	fév-14	mars-14
Offres d'emploi	1795	1990	1923	2414	2106	2074	1780	1997	2149	1602	1683	2842	2312	2373

2. Demandeurs d'emploi résidents disponibles bénéficiant de l'indemnité de chômage complet en fin de mois

	Demandeurs d'emploi résidents disponibles indemnisés ¹				dont personnes en mesure
	Hommes	Femmes	Total	Ecart annuel % ²	
moy. 2012	3838	2717	6555	5,4	405
moy. 2013	4371	3214	7585	15,7	471
fév-13	4745	3249	7994	14,5	466
mars-13	4369	3145	7514	16,4	441
avr-13	4178	3136	7314	15,7	501
mai-13	4097	3127	7224	18,1	486
juin-13	4059	3139	7198	19,1	499
juil-13	4544	3194	7738	18,7	476
août-13	4186	3202	7388	15,6	485
sep-13	4091	3176	7267	17,3	491
oct-13	4099	3235	7334	15,0	496
nov-13	4245	3358	7603	14,9	451
déc-13	5069	3460	8529	12,6	407
jan-14	4806	3524	8330	5,3	414
fév-14	4754	3477	8231	3,0	494
mars-14	4414	3400	7814	4,0	485

¹ **Demandeurs d'emploi disponibles indemnisés** - Demandeurs d'emploi disponibles résidant sur le territoire nationale admis au bénéfice de l'indemnité de chômage complet conformément aux dispositions L. 521-1. et suivantes du Code du travail.

² **Ecart annuel %** : évolution en % par rapport au même mois de l'année précédente

3. Caractéristiques des demandeurs d'emploi résidents disponibles inscrits en fin de mois

3.1. Par genre et par âge

	Âge	< 25	25-29	30-39	40-49	50-59	60 et +	Total	%
fév-14	Total	2494	2180	4614	5158	4124	577	19147	
	%	13,0	11,4	24,1	27,0	21,5	3,0	100	
mars-14	Hommes	1317	1030	2183	2659	2356	330	9875	53,3
	Femmes	990	1036	2310	2369	1709	247	8661	46,7
	Total	2307	2066	4493	5028	4065	577	18536	100
	%	12,5	11,2	24,2	27,1	21,9	3,1	100	
mars-13	Total	2277	1980	4118	4530	3640	486	17031	
	%	13,4	11,6	24,2	26,6	21,4	2,8	100	

3.2. Par genre et par ancienneté d'inscription

	Mois	-1	1-2	2-3	3-6	6-9	9-12	12-18	18-24	24 et +	Total
fév-14	Total	1467	1853	1139	3622	1865	1390	2000	1098	4713	19147
	%	7,7	9,7	6,0	18,9	9,7	7,3	10,4	5,7	24,6	100
mars-14	Hommes	754	705	797	1574	1068	704	949	580	2744	9875
	Femmes	655	608	759	1413	1045	667	981	533	2000	8661
	Total	1409	1313	1556	2987	2113	1371	1930	1113	4744	18536
	%	7,6	7,1	8,4	16,1	11,4	7,4	10,4	6,0	25,6	100
mars-13	Total	1344	1264	1574	3020	1980	1173	1626	981	4069	17031
	%	7,9	7,4	9,2	17,7	11,6	6,9	9,6	5,8	23,9	100

3.3. Par genre et par niveau de formation

	Niveau de formation	NI	NM inférieur	NM supérieur	NS	NP	Total
fév-14	Total	8579	2094	4523	2964	987	19147
	%	44,8	10,9	23,6	15,5	5,2	100
mars-14	Hommes	4577	1108	2266	1433	491	9875
	Femmes	3661	952	2080	1508	460	8661
	Total	8238	2060	4346	2941	951	18536
	%	44,4	11,1	23,5	15,9	5,1	100
mars-13	Total	7691	1966	3919	2609	846	17031
	%	45,2	11,5	23,0	15,3	5,0	100

NM total : NM inférieur + NM supérieur : 2060 + 4346 = 6406 DE

NM supérieur 4346 DE dont 783 personnes ayant terminé avec succès une classe de 13^e ou 14^e de l'enseignement secondaire technique
412 personnes ayant terminé avec succès le niveau BAC enseignement secondaire

NS : 2941 DE BAC + dont 2668 personnes ayant fait des études universitaires parmi lesquelles
629 -> 3 années d'études
1463 -> 4 années et plus

3.4. Par genre et par emploi recherché (demande d'emploi)¹

		A	B	C	D	E	F	G	H	I	J	K	L	M	N	ND	Total
fév-14	Total	554	84	465	2302	268	2688	2240	632	538	157	4269	58	2778	1970	144	19147
	%	2,9	0,4	2,4	12,0	1,4	14,1	11,7	3,3	2,8	0,8	22,3	0,3	14,5	10,3	0,8	100
mars-14	Hommes	479	22	272	727	126	2416	1001	504	483	31	831	35	1057	1803	88	9875
	Femmes	42	52	194	1546	140	58	1143	132	18	129	3384	18	1653	93	59	8661
	Total	521	74	466	2273	266	2474	2144	636	501	160	4215	53	2710	1896	147	18536
	%	2,8	0,4	2,5	12,3	1,4	13,4	11,6	3,4	2,7	0,9	22,7	0,3	14,6	10,2	0,8	100

Rupture de série - à partir du 1er janvier 2014, l'ADEM utilise le Répertoire Opérationnel des Métiers et des Emplois (code ROME).
Toute comparaison avec la répartition utilisée avant cette date n'est pas pertinente.

¹ Seul le souhait prioritaire de chaque demandeur d'emploi est retenu comme demande d'emploi

3.5. Par niveau de formation et par emploi recherché (demande d'emploi)¹

		A	B	C	D	E	F	G	H	I	J	K	L	M	N	ND	Total
fév-14	Total	554	84	465	2302	268	2688	2240	632	538	157	4269	58	2778	1970	144	19147
	%	2,9	0,4	2,4	12,0	1,4	14,1	11,7	3,3	2,8	0,8	22,3	0,3	14,5	10,3	0,8	100
mars-14	NI	315	27	21	903	13	1583	1015	275	168	19	2379	3	314	1132	71	8238
	NM inf.	84	8	41	384	6	173	283	75	63	16	339	3	315	253	17	2060
	NM sup.	87	25	145	773	59	313	551	157	221	67	622	15	936	352	23	4346
	NS	21	8	258	178	188	134	162	99	37	57	532	31	1125	95	16	2941
	NP	14	6	1	35	0	271	133	30	12	1	343	1	20	64	20	951
	Total	521	74	466	2273	266	2474	2144	636	501	160	4215	53	2710	1896	147	18536
	%	2,8	0,4	2,5	12,3	1,4	13,4	11,6	3,4	2,7	0,9	22,7	0,3	14,6	10,2	0,8	100

Rupture de série - à partir du 1er janvier 2014, l'ADEM utilise le Répertoire Opérationnel des Métiers et des Emplois (code ROME).
Toute comparaison avec la répartition utilisée avant cette date n'est pas pertinente.

¹ Seul le souhait prioritaire de chaque demandeur d'emploi est retenu comme demande d'emploi

Niveaux de formation

Sans indication pour les diplômes éventuellement acquis

NI - Niveau inférieur scolarité obligatoire

NM - Niveau moyen inférieur

10^{ème} à 11^{ème} de l'Enseignement Secondaire Technique +
4^{ème} et 3^{ème} Enseignement Secondaire

- Niveau moyen supérieur

12^{ème} à 14^{ème} de l'Enseignement Secondaire Technique +
2^{ème} et 1^{ère} Enseignement Secondaire

NS - Niveau supérieur

enseignement post-secondaire

NP - Non précisé

Regroupement des demandes d'emploi selon le Répertoire Opérationnel des Métiers et des Emplois (code ROME)

- A** - Agriculture et pêche, espaces naturels et espaces verts, soins aux animaux
- B** - Arts et façonnage d'ouvrages d'art
- C** - Banque, assurance, immobilier
- D** - Commerce, vente et grande distribution
- E** - Communication, média et multimédia
- F** - Construction, bâtiment et travaux publics
- G** - Hôtellerie, restauration, tourisme, loisirs et animation
- H** - Industrie
- I** - Installation et maintenance
- J** - Santé
- K** - Services à la personne et à la collectivité
- L** - Spectacle
- M** - Support à l'entreprise
- N** - Transport et logistique
- ND** - Non disponible

3.6. Par genre, par âge et par ancienneté d'inscription

Âge Mois	moins de 25 ans		25-29 ans		30-39 ans		40-49 ans		50-59 ans		60 ans et plus		Total						
	H.	F.	H.	F.	H.	F.	H.	F.	H.	F.	H.	F.	H.	F.					
	Tot.	Tot.	Tot.	Tot.	Tot.	Tot.	Tot.	Tot.	Tot.	Tot.	Tot.	Tot.	Tot.	Tot.					
Mars 2014																			
-1	177	132	309	119	248	189	389	162	159	321	82	48	130	4	8	12	754	655	1409
1-2	158	115	273	100	198	193	390	153	134	287	92	59	151	7	7	14	705	608	1313
2-3	189	150	339	112	222	239	443	176	190	366	107	68	175	9	2	11	797	759	1556
3-6	307	233	540	227	424	410	813	397	380	777	208	171	379	32	22	54	1574	1413	2987
6-9	189	149	338	147	314	301	557	252	259	511	203	159	362	21	10	31	1068	1045	2113
9-12	49	48	97	78	151	215	385	221	194	415	166	116	282	25	16	41	704	667	1371
12-18	64	58	122	78	176	272	494	283	296	579	272	230	502	30	27	57	949	981	1930
18-24	68	35	103	39	92	105	225	174	178	352	174	135	309	20	12	32	580	533	1113
24 et +	116	70	186	114	241	426	797	841	579	1420	1052	723	1775	182	143	325	2744	2000	4744
Total	1317	990	2307	1036	2066	2183	4493	2659	2369	5028	2356	1709	4065	330	247	577	9875	8661	18536

3.7. Par genre, par niveau de formation et par ancienneté d'inscription

Niv. Mois	Niveau inférieur		Niveau moyen inférieur		Niveau moyen supérieur		Niveau supérieur		Niveau non précisé		Total					
	H.	F.	H.	F.	H.	F.	H.	F.	H.	F.	H.	F.				
	Tot.	Tot.	Tot.	Tot.	Tot.	Tot.	Tot.	Tot.	Tot.	Tot.	Tot.	Tot.				
Mars 2014																
-1	287	236	523	89	170	163	362	132	140	272	47	35	82	754	655	1409
1-2	257	217	474	102	164	158	350	123	147	270	31	24	55	705	608	1313
2-3	322	265	587	103	183	214	409	133	164	297	44	36	80	797	759	1556
3-6	631	484	1115	186	344	406	833	260	290	550	70	75	145	1574	1413	2987
6-9	420	375	795	116	233	270	541	213	215	428	48	68	116	1068	1045	2113
9-12	248	253	501	74	146	168	367	142	137	279	41	37	78	704	667	1371
12-18	411	380	791	97	200	251	472	163	183	346	57	64	121	949	981	1930
18-24	276	244	520	59	122	109	214	93	78	171	47	39	86	580	533	1113
24 et +	1725	1207	2932	282	498	341	798	174	154	328	106	82	188	2744	2000	4744
Total	4577	3661	8238	1108	2060	2080	4346	1433	1508	2941	491	460	951	9875	8661	18536

Niveaux de formation

Sans indication pour les diplômés éventuellement acquis

NI - Niveau inférieur scolaire obligatoire

NM - Niveau moyen inférieur 10^{ème} à 11^{ème} de l'Enseignement Secondaire Technique + 4^{ème} et 3^{ème} Enseignement Secondaire

NS - Niveau supérieur 12^{ème} à 14^{ème} de l'Enseignement Secondaire Technique + 2^{ème} et 1^{ère} Enseignement Secondaire

NP - Non précisé

3.8. Jeunes demandeurs d'emploi résidents disponibles âgés de moins de 25 ans

Jeunes demandeurs d'emploi - personnes de moins de 25 ans, sans emploi, résidant sur le territoire national, disponibles pour le marché du travail, à la recherche d'un emploi approprié, non affectées à une mesure pour l'emploi, indemnisées ou non indemnisées et ayant respecté les obligations de suivi de l'ADEM.

Par genre et par âge

Âge	-16	16	17	18	19	20	21	22	23	24	Total	%
Hommes	0	8	35	85	138	185	214	216	238	198	1317	57,1
Femmes	0	6	20	45	86	140	158	168	192	175	990	42,9
Total	0	14	55	130	224	325	372	384	430	373	2307	100
%	0,0	0,6	2,4	5,6	9,7	14,1	16,1	16,7	18,6	16,2	100	

Par genre et par emploi recherché (demande d'emploi)¹

	A	B	C	D	E	F	G	H	I	J	K	L	M	N	ND	Total
Hommes	119	5	3	180	4	251	133	59	139	3	79	1	157	173	11	1317
Femmes	14	5	4	324	7	11	122	7	6	14	264	1	188	8	15	990
Total	133	10	7	504	11	262	255	66	145	17	343	2	345	181	26	2307
%	5,8	0,4	0,3	21,8	0,5	11,4	11,0	2,9	6,3	0,7	14,9	0,1	15,0	7,8	1,1	100

¹ Seul le souhait prioritaire de chaque demandeur d'emploi est retenu comme demande d'emploi

Par niveau de formation et par emploi recherché (demande d'emploi)¹

	A	B	C	D	E	F	G	H	I	J	K	L	M	N	ND	Total	%
NI	82	2	0	238	1	150	117	36	41	6	146	0	33	104	9	965	41,9
NM inf.	27	0	1	123	1	39	50	11	22	1	80	0	56	48	5	464	20,1
NM sup.	23	6	3	132	3	62	62	14	79	5	82	1	203	22	5	702	30,4
NS	1	0	3	6	6	2	10	3	2	5	21	1	52	4	2	118	5,1
NP	0	2	0	5	0	9	16	2	1	0	14	0	1	3	5	58	2,5
Total	133	10	7	504	11	262	255	66	145	17	343	2	345	181	26	2307	100
%	5,8	0,4	0,3	21,8	0,5	11,4	11,0	2,9	6,3	0,7	14,9	0,1	15,0	7,8	1,1	100	

¹ Seul le souhait prioritaire de chaque demandeur d'emploi est retenu comme demande d'emploi

Rupture de série - à partir du 1er janvier 2014, l'ADEM utilise le Répertoire Opérationnel des Métiers et des Emplois (code ROME). Toute comparaison avec la répartition utilisée avant cette date n'est pas pertinente.

Regroupement des demandes d'emploi selon le Répertoire Opérationnel des Métiers et des Emplois (code ROME)

- A** - Agriculture et pêche, espaces naturels et espaces verts, soins aux animaux
- B** - Arts et façonnage d'ouvrages d'art
- C** - Banque, assurance, immobilier
- D** - Commerce, vente et grande distribution
- E** - Communication, média et multimédia
- F** - Construction, bâtiment et travaux publics
- G** - Hôtellerie, restauration, tourisme, loisirs et animation
- H** - Industrie
- I** - Installation et maintenance
- J** - Santé
- K** - Services à la personne et à la collectivité
- L** - Spectacle
- M** - Support à l'entreprise
- N** - Transport et logistique
- ND** - Non disponible

Niveaux de formation

Sans indication pour les diplômes éventuellement acquis

NI - Niveau inférieur scolarité obligatoire

NM - Niveau moyen inférieur

10^{ème} à 11^{ème} de l'Enseignement Secondaire Technique
+
4^{ème} et 3^{ème} Enseignement Secondaire

- Niveau moyen supérieur

12^{ème} à 14^{ème} de l'Enseignement Secondaire Technique
+
2^{ème} et 1^{ère} Enseignement Secondaire

NS - Niveau supérieur enseignement post-secondaire

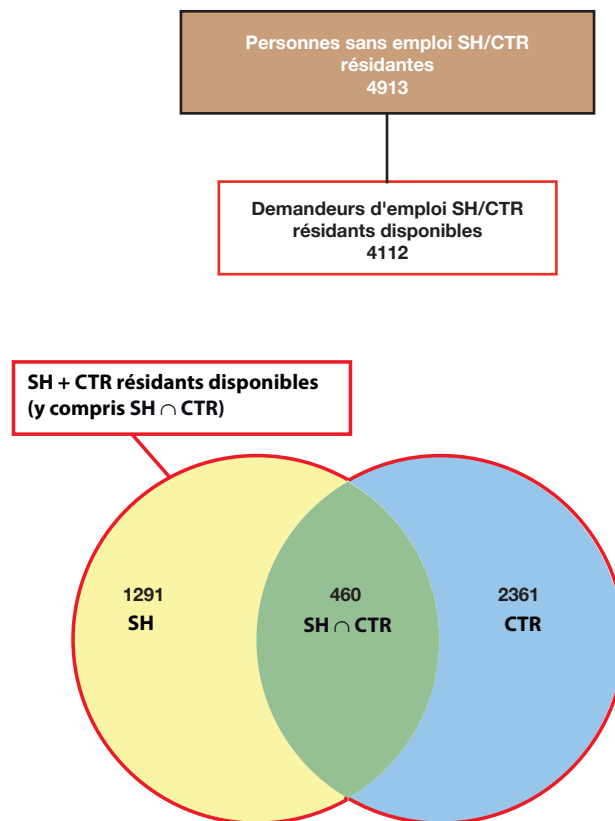
NP - Non précisé

3.9. DE "salariés handicapés" (SH) et "salariés à capacité de travail réduite" (CTR)

SH - salariés handicapés : demandeurs d'emploi ayant le statut de «salarié handicapé», présentant une diminution de leur capacité de travail de 30 % au moins et qui sont reconnus aptes à exercer un emploi salarié sur le marché du travail ordinaire ou dans un atelier protégé

CTR - salariés à capacité de travail réduite : personnes bénéficiaires d'une décision de reclassement externe prise par la commission mixte de reclassement des salariés incapables à exercer leur dernier poste de travail en application des dispositions L. 551-1. et suivantes du Code du travail

SH \cap CTR : personnes reconnues «salarié handicapé» et bénéficiant d'une décision de reclassement externe



	mars-13	avr-13	mai-13	juin-13	juil-13	aoû-13	sep-13	oct-13	nov-13	déc-13	jan-14	fév-14	mars-14
Total SH + CTR résidents disponibles (y compris SH \cap CTR)	3754	3772	3803	3868	3922	3958	3988	4004	4024	4042	4095	4087	4112
SH résidents disponibles	1203	1192	1162	1180	1194	1184	1216	1224	1229	1238	1284	1297	1291
%	32,0	31,6	30,5	30,5	30,5	29,9	30,5	30,6	30,5	30,6	31,4	31,7	31,4
CTR résidents disponibles	2119	2152	2208	2254	2291	2346	2341	2342	2352	2354	2356	2344	2361
%	56,5	57,1	58,1	58,3	58,4	59,3	58,7	58,5	58,5	58,3	57,5	57,4	57,4
SH \cap CTR résidents disponibles	432	428	433	434	437	428	431	438	443	450	455	446	460
%	11,5	11,3	11,4	11,2	11,1	10,8	10,8	10,9	11,0	11,1	11,1	10,9	11,2

Population totale des SH et CTR résidents disponibles par genre et par âge

(y compris SH ∩ CTR)

	Âge	< 25	25-29	30-39	40-49	50-59	>= 60	Total	%
mars-14	Hommes	68	77	302	786	1007	143	2383	58,0
	Femmes	44	54	247	528	729	127	1729	42,0
	Total	112	131	549	1314	1736	270	4112	100
	%	2,7	3,2	13,3	32,0	42,2	6,6	100	

Population totale des SH et CTR résidents disponibles par genre et par ancienneté d'inscription

(y compris SH ∩ CTR)

	Mois	-1	1-2	2-3	3-6	6-9	9-12	13-18	18-24	24 et +	Total
mars-14	Hommes	27	38	28	98	100	121	191	172	1608	2383
	Femmes	13	12	27	52	89	89	168	135	1144	1729
	Total	40	50	55	150	189	210	359	307	2752	4112
	%	1,0	1,2	1,3	3,7	4,6	5,1	8,7	7,5	66,9	100

Population totale des SH et CTR résidents disponibles par genre et par niveau de formation

(y compris SH ∩ CTR)

	Formation	NI	NM inf.	NM sup.	NS	NP	Total
mars-14	Hommes	1546	202	427	89	119	2383
	Femmes	1098	190	281	76	84	1729
	Total	2644	392	708	165	203	4112
	%	64,3	9,5	17,2	4,0	5,0	100

Niveaux de formation

Sans indication pour les diplômes éventuellement acquis

NI - Niveau inférieur scolarité obligatoire

NM - Niveau moyen inférieur

10^{ème} à 11^{ème} de l'Enseignement Secondaire Technique +
4^{ème} et 3^{ème} Enseignement Secondaire

- Niveau moyen supérieur

12^{ème} à 14^{ème} de l'Enseignement Secondaire Technique +
2^{ème} et 1^{ère} Enseignement Secondaire

NS - Niveau supérieur
enseignement post-secondaire

NP - Non précisé

4. Personnes résidentes bénéficiant d'une mesure pour l'emploi

Personnes enregistrées à l'ADEM résidant sur le territoire national et affectées à une mesure pour l'emploi.

Situation en fin de mois

	SRP	FORMA	dont AP	PA	MS	OTI	AIP	SV	CAE	dont privés	CIE	dont CIE-EP	Total
Hommes	263	358	196	87	951	247	486	12	235	57	437	40	3076
Femmes	188	310	112	76	315	111	383	16	134	22	287	32	1820
Total	451	668	308	163	1266	358	869	28	369	79	724	72	4896
mars-13	430	532	274	133	1312	319	736	-	264	-	728	190	4454

	SRP	FORMA	dont AP	PA	MS	OTI	AIP	SV	CAE	dont privés	CIE	dont CIE-EP	Total
moy. 2012	405	553	291	130	1237	293	720	-	314	-	940	211	4592
moy. 2013	452	547	282	145	1281	353	782	-	296	-	725	159	4581

	SRP	FORMA	dont AP	PA	MS	OTI	AIP	SV	CAE	dont privés	CIE	dont CIE-EP	Total
fév-13	435	607	281	143	1341	309	724	-	293	-	814	204	4666
mars-13	430	532	274	133	1312	319	736	-	264	-	728	190	4454
avr-13	435	611	271	142	1305	359	776	-	293	-	748	183	4669
mai-13	441	598	270	145	1266	364	759	-	308	-	769	176	4650
juin-13	470	565	265	150	1263	380	794	-	312	-	761	172	4695
juil-13	473	459	259	144	1279	393	801	-	302	-	750	163	4601
aoû-13	477	469	241	132	1255	379	800	-	303	-	715	153	4530
sep-13	471	530	277	144	1223	371	814	-	284	-	685	143	4522
oct-13	470	577	316	153	1246	366	798	-	292	-	643	124	4545
nov-13	460	558	318	154	1250	350	834	-	293	-	622	104	4521
déc-13	454	494	325	157	1248	330	825	-	284	-	583	90	4375
jan-14	455	598	319	152	1228	322	831	19	326	57	629	86	4560
fév-14	440	676	313	161	1239	351	857	26	362	79	683	78	4795
mars-14	451	668	308	163	1266	358	869	28	369	79	724	72	4896

SRP (Stage de Réinsertion Professionnelle) - pour demandeurs d'emploi âgés de plus de 30 ans recevant une formation théorique et pratique dans le cadre d'un placement en stage indemnisé auprès d'un employeur

FORMA - mesures de formation réalisées afin de permettre une meilleure intégration des demandeurs d'emploi sur le marché du travail (y compris l'apprentissage pour adultes)

AP (Apprentissage pour adultes) - personnes enregistrées à l'ADEM, à la charge du Fonds pour l'Emploi, suivant des cours de formation dans le cadre de l'apprentissage pour adultes préparant aux certificats

- certificat d'initiation technique et professionnelle (CITP), certificat de capacité manuelle (CCM) ou certificat de capacité professionnelle (CCP).

- certificat d'aptitude technique et professionnelle (CATP) ou diplôme d'aptitude professionnelle (DAP)

- diplôme de technicien (DT)

PA (Pool des Assistants) - pool de personnes rémunérées, chargées d'assister les directeurs des établissements post primaires dans la surveillance et dans les domaines périscolaire et administratif

MS (Mesures Spéciales) - pour demandeurs d'emploi non-indemnisés par l'ADEM, pris en charge par des associations sans but lucratif

OTI (Occupation Temporaire Indemnisée) - occupation à des travaux d'utilité publique de demandeurs d'emploi indemnisés (anciennement MT)

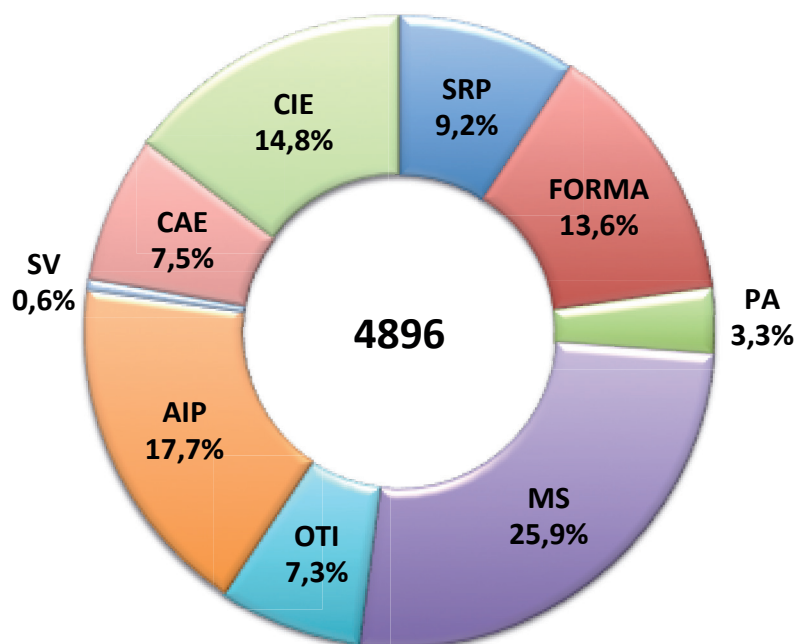
AIP (Activités d'insertion professionnelle) - affectations temporaires (travaux d'utilité collective et stages en entreprise) organisées par le SNAS (anciennement ATI)

SV (Service volontaire) - organisé par le Service national de la Jeunesse, il permet à des jeunes âgés de moins de trente ans de s'investir dans un projet concret et d'intérêt général. C'est une opportunité d'apprentissage et d'orientation par l'expérience pratique, qui représente un engagement à temps plein pour une durée déterminée.

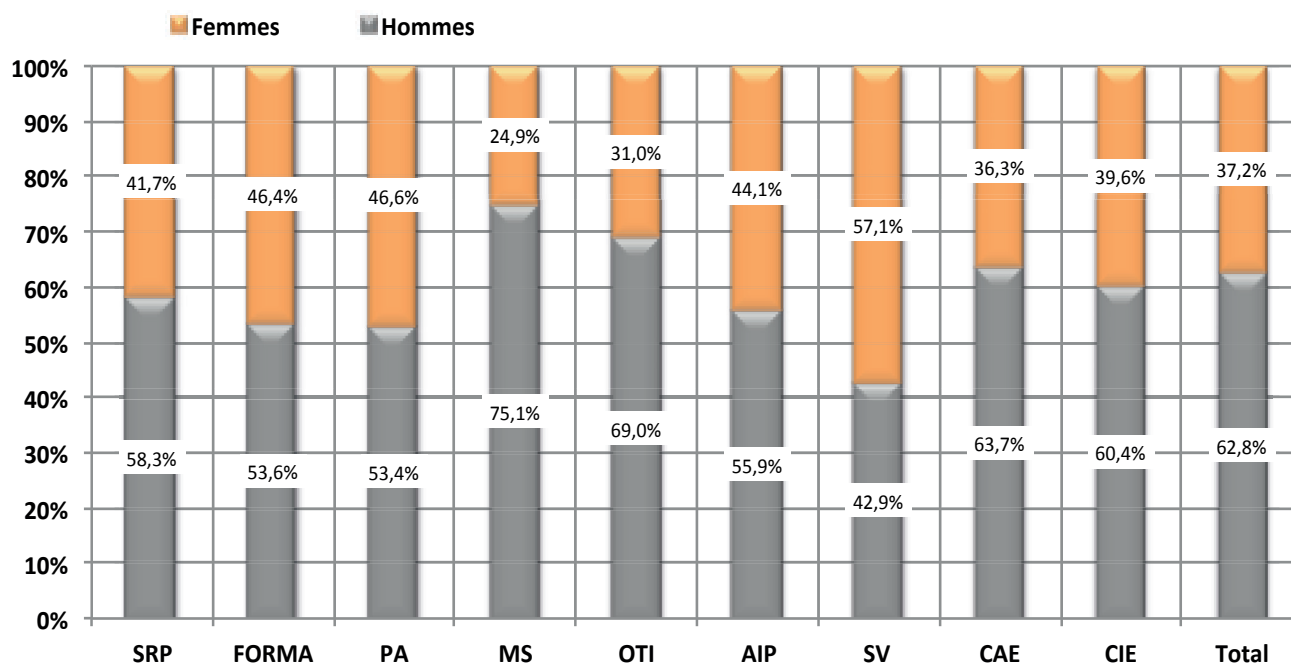
CAE (Contrat appui-emploi) - pour jeunes demandeurs d'emploi de moins de trente ans accomplis recevant une initiation et/ou une formation pratique et théorique en vue d'augmenter leurs compétences et faciliter leur intégration sur le marché du travail.

CIE (Contrat d'initiation-emploi) - pour jeunes demandeurs d'emploi de moins de trente ans accomplis recevant une formation pratique facilitant l'intégration sur le marché du travail y compris les CIE-EP qui ont pour objectif d'offrir une expérience de travail pratique aux jeunes qualifiés dans le but d'un accès définitif au marché de l'emploi

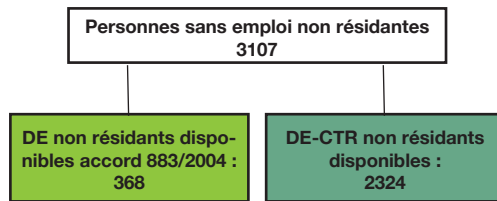
↳ Répartition des personnes résidentes bénéficiant d'une mesure pour l'emploi selon le type



↳ Ventilation par genre des personnes bénéficiant d'une mesure pour l'emploi



5. Personnes non-résidentes enregistrées à l'ADEM



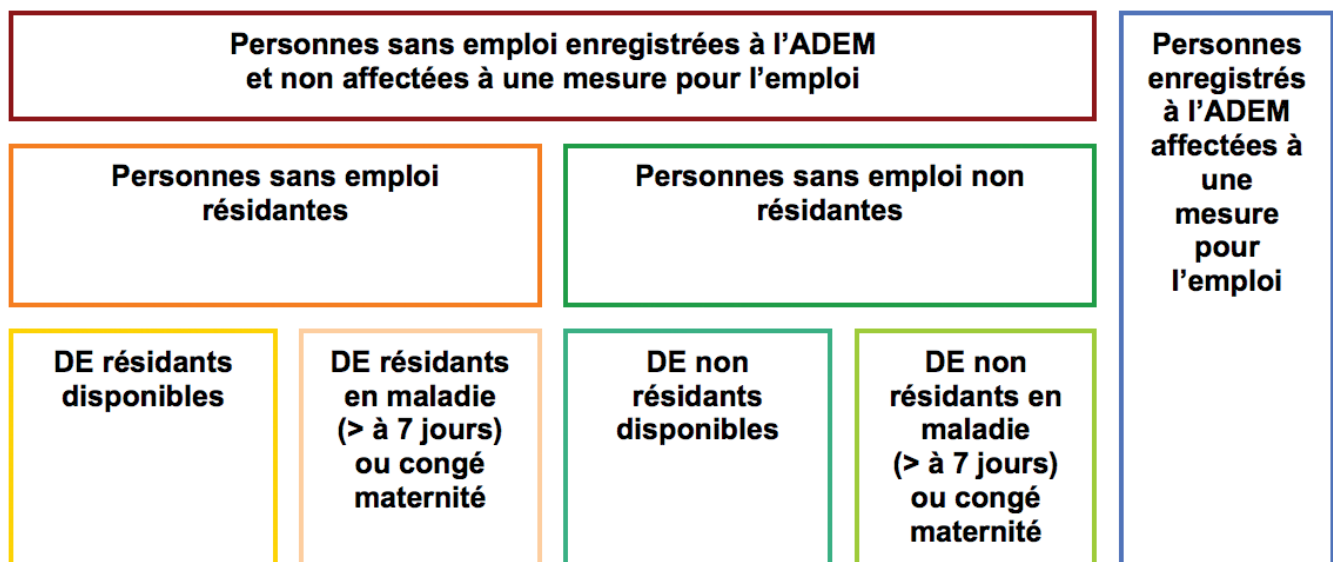
	DE non résidents disponibles accord 883/2004 ¹	DE - CTR non résidents disponibles ²	dont DE - CTR non résidents disponibles indemnisés ³
Moy. 2012	-	1738	607
Moy. 2013	234	2162	748
fév-13	183	1981	683
mars-13	194	2053	698
avr-13	207	2103	709
mai-13	209	2128	756
juin-13	228	2186	764
juil-13	238	2239	784
aoû-13	251	2264	799
sep-13	281	2243	802
oct-13	285	2259	787
nov-13	284	2246	770
déc-13	290	2276	738
jan-14	370	2293	716
fév-14	391	2304	705
mars-14	368	2324	671

¹ **Demandeurs d'emploi non résidents disponibles / accord 883/2004** : personnes ayant eu une rupture de contrat luxembourgeois après le 1er mai 2012, inscrites dans le Service Public de l'Emploi de leur lieu de résidence et à titre complémentaire auprès de l'ADEM dans le cadre de l'accord européen 883/2004.

² **DE-CTR non résidents disponibles**

³ **DE - CTR non résidents disponibles indemnisés** - Personnes non résidentes bénéficiaires d'une décision de reclassement externe prise par la commission mixte de reclassement des travailleurs incapables à exercer leur dernier poste de travail en application des dispositions L. 551-1. et suivantes du Code du travail et admises au bénéfice de l'indemnité de chômage complet.

6. Schéma explicatif des populations



7. Population active et chômage (données corrigées des variations saisonnières)

	1	2	3	4	5	6	7	8	9	10	11
A											
2010	11495	149247	199557	337309	18817	21905	218373	359214	13539	231913	5,8%
2011	11673	153896	205042	347265	19158	22504	224200	369769	13513	237713	5,7%
2012	11648	157218	210322	355892	19385	22923	229707	378815	14983	244690	6,1%
2013	11623	159633	214137	362148	19538	23286	233676	385435	17234	250909	6,9%
B											
fév-12	11646	156490	208496	353339	19357	22805	227852	376144	14486	242339	6,0%
mars-12	11655	156729	209223	354297	19368	22839	228590	377136	14656	243247	6,0%
jan-13	11626	158532	212403	359309	19460	23127	231863	382436	16332	248195	6,6%
mars-13	11635	158508	212708	359581	19508	23197	232216	382778	16670	248886	6,7%
avr-13	11589	158747	213045	360203	19516	23219	232561	383422	16879	249440	6,8%
mai-13	11599	159326	213682	361409	19490	23212	233172	384621	17279	250451	6,9%
juin-13	11607	159547	214085	362025	19512	23250	233597	385275	17444	251042	6,9%
juil-13	11617	159680	214258	362322	19553	23309	233812	385631	17606	251418	7,0%
aoû-13	11625	160077	215058	363510	19548	23321	234606	386830	17400	252005	6,9%
sep-13	11635	160070	215036	363471	19572	23361	234608	386832	17600	252208	7,0%
oct-13	11644	160647	215486	364489	19668	23477	235154	387966	17645	252799	7,0%
nov-13	11653	161133	215810	365290	19595	23416	235404	388706	17832	253237	7,0%
déc-13	11663	161130	216091	365558	19640	23486	235731	389044	18038	253768	7,1%
jan-14	11863	161574	217117	366828	19845	23687	236962	390516	18071	255033	7,1%
fév-14	11885	161878	217579	367573	19894	23750	237473	391323	18037	255510	7,1%
mars-14	11908	162183	218043	368319	19943	23813	237986	392131	18163	256149	7,1%
C											
2010	0,4%	1,8%	1,7%	1,8%	1,1%	1,9%	1,6%	1,8%	8,5%	2,0%	
2011	1,5%	3,1%	2,7%	3,0%	1,8%	2,7%	2,7%	2,9%	-0,2%	2,5%	
2012	-0,2%	2,2%	2,6%	2,5%	1,2%	1,9%	2,5%	2,4%	10,9%	2,9%	
2013	-0,2%	1,5%	1,8%	1,8%	0,8%	1,6%	1,7%	1,7%	15,0%	2,5%	
D											
déc-13	-0,2%	1,6%	1,6%	1,7%	0,9%	1,7%	1,6%	1,7%	13,6%	2,3%	
jan-14	2,4%	2,1%	2,4%	2,3%	2,3%	2,7%	2,4%	2,3%	12,4%	3,1%	
fév-14	2,2%	2,1%	2,4%	2,3%	2,2%	2,7%	2,4%	2,3%	10,4%	2,9%	
mars-14	2,3%	2,3%	2,5%	2,4%	2,2%	2,7%	2,5%	2,4%	9,0%	2,9%	

Les données en italique sont des estimations.

Sources : ADEM, STATEC (comptes nationaux)

- 1 - Salariés résidents sortants
- 2 - Frontaliers entrants
- 3 - Emploi salarié national
- 4 - Emploi salarié intérieur (3+2-1)
- 5 - Emploi non salarié national
- 6 - Emploi non salarié intérieur
- 7 - Emploi total national (3+5)
- 8 - Emploi total intérieur (4+6)
- 9 - Demande d'emploi non satisfaite
- 10 - Population active (7+9)
- 11 - Taux de chômage désaisonnalisé (9/10)

Publications des chiffres (pdf)

23 mai 2014
25 juin 2014
24 juillet 2014
25 août 2014



LE GOUVERNEMENT
DU GRAND-DUCHÉ DE LUXEMBOURG
Ministère du Travail, de l'Emploi et
de l'Économie sociale et solidaire



LE GOUVERNEMENT
DU GRAND-DUCHÉ DE LUXEMBOURG
Agence pour le développement de l'emploi



LE GOUVERNEMENT
DU GRAND-DUCHÉ DE LUXEMBOURG
Service information et presse

STATEC

CEPS
I N S T E A D

Impressum

Réalisation : ADEM, STATEC, Service Information et Presse, CEPS/INSTEAD

Layout : Cellule Eures de l'ADEM

Impression : Imprimerie EXE - Troisvierges