



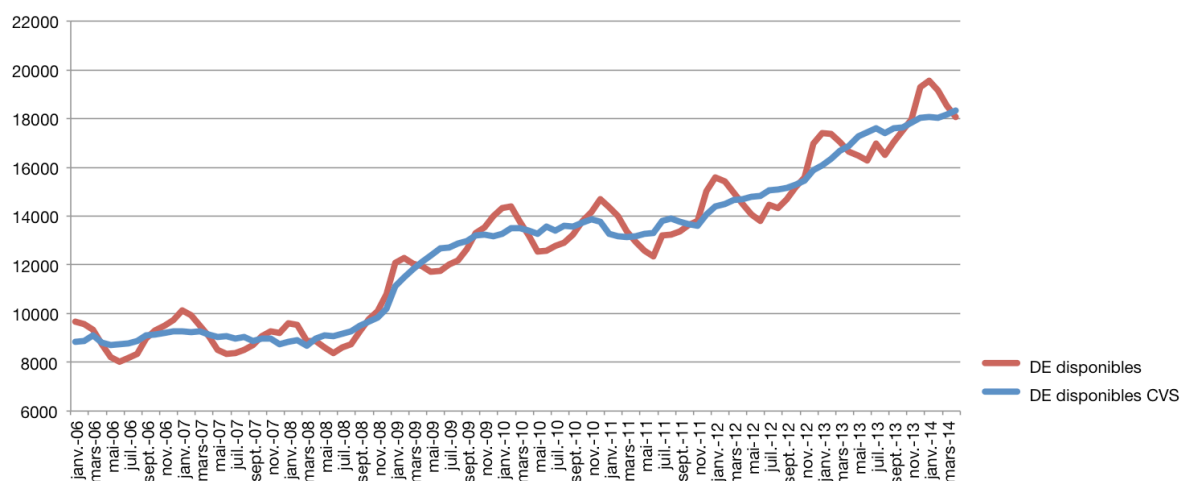
Communiqué de presse

EMBARGO : 23 mai 2014 – 11 h 00

Taux de chômage¹ en avril 2014 : 7.1 %

Au 30 avril 2014, le nombre de **demandeurs d'emploi résidents, inscrits à l'ADEM, disponibles** et non affectés à une mesure pour l'emploi s'établit à **18 061** personnes. Sur un an, il augmente de 1 412 personnes, soit de 8.5 %.

Selon les données corrigées des variations saisonnières (cvs), l'**augmentation** par rapport au mois précédent est de 0.9 %.



Le **taux de chômage cvs** s'est établi à 7.1 % en avril 2014 (7.1 % en mars 2014) et à 6.8 % en avril 2013.

Le nombre de demandeurs ayant bénéficié de l'**indemnité de chômage** complet s'élève à **7 519** personnes fin avril 2014, soit une augmentation de 2.8 % par rapport au mois d'avril de l'année passée.

Le nombre de **personnes affectées à une mesure** pour l'emploi était de **4 974** personnes fin avril 2014. Sur un an, il augmente de 6.5 %.

	SRP	FORMA	dont AP	PA	MS	OTI	AIP	SV	CAE	dont privés	CIE	dont CIE-EP	Total
Hommes	256	325	192	84	996	259	488	7	248	76	464	36	3127
Femmes	194	300	111	75	330	111	382	16	150	35	289	29	1847
Total	450	625	303	159	1326	370	870	23	398	111	753	65	4974
avr-13	435	611	271	142	1305	359	776	-	293	-	748	183	4669

¹ Taux de chômage corrigé des variations saisonnières

2 353 postes vacants ont été déclarés (FLUX) en avril 2014 auprès de l'ADEM, soit 430 unités de plus que le même mois de l'année précédente. Le nombre de **postes vacants** non pourvus en fin de mois (STOCK) s'élève à **3 631**.

Des tableaux détaillés portant sur les données susmentionnées se trouvent dans le Bulletin pour l'emploi téléchargeable (<http://www.adem.public.lu>), ainsi que sur le Portail des statistiques (<http://www.statistiques.public.lu>).

Définitions

- Demandeur d'emploi résidant disponible

Personne sans emploi résidant sur le territoire national qui, à la date du relevé statistique, n'est ni en congé de maladie depuis plus de 7 jours, ni en congé de maternité, ni affectée à une mesure pour l'emploi, qui est à la recherche d'un emploi approprié et qui a respecté les obligations de suivi de l'ADEM.

- Taux de chômage

$$\text{taux de chômage} = \frac{\text{demandeurs d'emploi résidants disponibles}}{\text{population active résidante}}$$

D'autres explications sur les métadonnées se trouvent également dans une note technique sur le site de l'ADEM (<http://www.adem.public.lu>).

Les données de mai 2014 seront publiées le 25 juin 2014.

Publié par l'Agence pour le développement de l'emploi.

Contacts

Jean Hoffmann Tél. : 2478 5313 jean.hoffmann@adem.etat.lu	Emmanuelle Mathieu Tél. : 2478 5093 emmanuelle.mathieu@adem.etat.lu
Bastien Larue Tél. : 2478 4339 Bastien.larue@statec.etat.lu	Fabienne Jacquet Tél. : 2478 5478 fabienne.jacquet@adem.etat.lu