



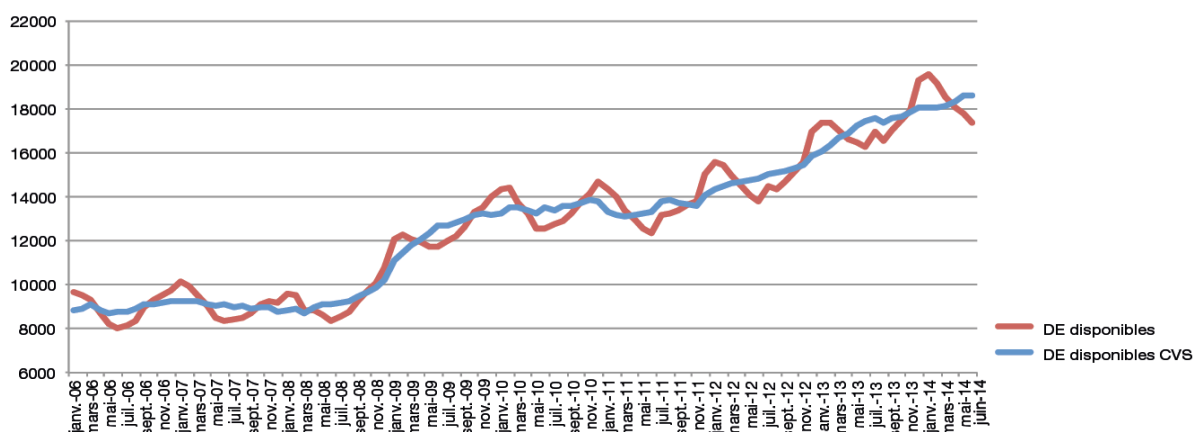
Communiqué de presse

EMBARGO : 24 juillet 2014 – 11 h 00

Taux de chômage¹ en juin 2014 : 7.2 %

Au 30 juin 2014, le nombre de **demandeurs d'emploi résidents, inscrits à l'ADEM, disponibles** et non affectés à une mesure pour l'emploi s'établit à **17 365** personnes. Sur un an, il augmente de 1 077 personnes, soit de 6.6 %.

Selon les données corrigées des variations saisonnières (cvs), en termes de pourcentage, il n'y a pas de changement significatif par rapport au mois précédent.



Le **taux de chômage cvs** s'est établi à 7.2 % en juin 2014 (7.3 % en mai 2014) et à 7.0 % en juin 2013.

Le nombre de demandeurs ayant bénéficié de l'**indemnité de chômage** complet s'élève à **7 103** personnes fin juin 2014, soit une diminution de 1.3 % par rapport au mois de juin de l'année passée.

Le nombre de **personnes affectées à une mesure** pour l'emploi était de **5 019** personnes fin juin 2014. Sur un an, il augmente de 6.9 %.

	SRP	FORMA	dont AP	PA	MS	OTI	AIP	SV	CAE	dont privés	CIE	dont CIE-EP	Total
Hommes	266	319	190	85	1043	268	479	7	240	70	461	31	3168
Femmes	197	277	111	70	350	116	389	14	134	31	304	23	1851
Total	463	596	301	155	1393	384	868	21	374	101	765	54	5019
juin-13	470	565	265	150	1263	380	794	-	312	-	761	172	4695

¹ Taux de chômage corrigé des variations saisonnières

2 018 postes vacants ont été déclarés (FLUX) en juin 2014 auprès de l'ADEM, soit 88 unités de moins que le même mois de l'année précédente. Le nombre de **postes vacants** non pourvus en fin de mois (STOCK) s'élève à **3 564**.

Des tableaux détaillés portant sur les données susmentionnées se trouvent dans le Bulletin pour l'emploi téléchargeable (<http://www.adem.public.lu>), ainsi que sur le Portail des statistiques (<http://www.statistiques.public.lu>).

Définitions

- Demandeur d'emploi résidant disponible

Personne sans emploi résidant sur le territoire national qui, à la date du relevé statistique, n'est ni en congé de maladie depuis plus de 7 jours, ni en congé de maternité, ni affectée à une mesure pour l'emploi, qui est à la recherche d'un emploi approprié et qui a respecté les obligations de suivi de l'ADEM.

- Taux de chômage

$$\text{taux de chômage} = \frac{\text{demandeurs d'emploi résidants disponibles}}{\text{population active résidante}}$$

D'autres explications sur les métadonnées se trouvent également dans une note technique sur le site de l'ADEM (<http://www.adem.public.lu>).

Les données de juillet 2014 seront publiées le 25 août 2014.

Publié par l'Agence pour le développement de l'emploi.

Contacts

Jean Hoffmann Tél. : 2478 5313 jean.hoffmann@adem.etat.lu	Emmanuelle Mathieu Tél. : 2478 5093 emmanuelle.mathieu@adem.etat.lu
Bastien Larue Tél. : 2478 4339 Bastien.larue@statec.etat.lu	Fabienne Jacquet Tél. : 2478 5478 fabienne.jacquet@adem.etat.lu