



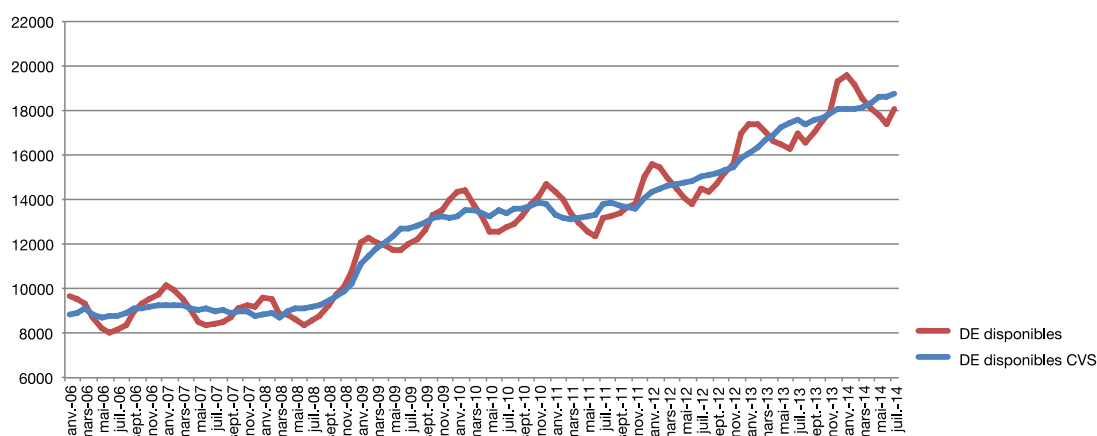
Communiqué de presse

EMBARGO : 25 août 2014 – 11 h 00

Taux de chômage¹ en juillet 2014 : 7.3 %

Au 31 juillet 2014, le nombre de **demandeurs d'emploi résidents, inscrits à l'ADEM, disponibles** et non affectés à une mesure pour l'emploi s'établit à **18 103** personnes. Sur un an, il augmente de 1 115 personnes, soit de 6.6 %.

Selon les données corrigées des variations saisonnières (cvs), en termes de pourcentage, il n'y a pas de changement significatif par rapport au mois précédent.



Le **taux de chômage cvs** s'est établi à 7.3 % en juillet 2014 (7.2 % en juin 2014) et à 7.0 % en juillet 2013.

Le nombre de demandeurs ayant bénéficié de **l'indemnité de chômage** complet s'élève à **7 538** personnes fin juillet 2014, soit une diminution de 2.6 % par rapport au mois de juillet de l'année passée.

Le nombre de **personnes affectées à une mesure** pour l'emploi était de **4 953** personnes fin juillet 2014. Sur un an, il augmente de 7.7 %.

	SRP	FORMA	dont AP	PA	MS	OTI	AIP	SV	CAE	dont privés	CIE	dont CIE-EP	Total
Hommes	283	314	194	82	1045	265	475	6	226	63	457	26	3153
Femmes	199	235	111	70	352	120	375	14	138	29	297	20	1800
Total	482	549	305	152	1397	385	850	20	364	92	754	46	4953
<i>juil-13</i>	<i>473</i>	<i>459</i>	<i>259</i>	<i>144</i>	<i>1279</i>	<i>393</i>	<i>801</i>	-	<i>302</i>	-	<i>750</i>	<i>163</i>	<i>4601</i>

¹ Taux de chômage corrigé des variations saisonnières

2 649 postes vacants ont été déclarés (FLUX) en juillet 2014 auprès de l'ADEM, soit 575 unités de plus que le même mois de l'année précédente. Le nombre de **postes vacants** non pourvus en fin de mois (STOCK) s'élève à **3 970**.

Des tableaux détaillés portant sur les données susmentionnées se trouvent dans le Bulletin pour l'emploi téléchargeable (<http://www.adem.public.lu>), ainsi que sur le Portail des statistiques (<http://www.statistiques.public.lu>).

Définitions

- Demandeur d'emploi résidant disponible

Personne sans emploi résidant sur le territoire national qui, à la date du relevé statistique, n'est ni en congé de maladie depuis plus de 7 jours, ni en congé de maternité, ni affectée à une mesure pour l'emploi, qui est à la recherche d'un emploi approprié et qui a respecté les obligations de suivi de l'ADEM.

- Taux de chômage

$$\text{taux de chômage} = \frac{\text{demandeurs d'emploi résidants disponibles}}{\text{population active résidente}}$$

D'autres explications sur les métadonnées se trouvent également dans une note technique sur le site de l'ADEM (<http://www.adem.public.lu>).

Les données d'août 2014 seront publiées le 22 septembre 2014.

Publié par l'Agence pour le développement de l'emploi.

Contacts

Jean Hoffmann Tél. : 2478 5313 jean.hoffmann@adem.etat.lu	Emmanuelle Mathieu Tél. : 2478 5093 emmanuelle.mathieu@adem.etat.lu
Bastien Larue Tél. : 2478 4339 Bastien.larue@statec.etat.lu	Fabienne Jacquet Tél. : 2478 5478 fabienne.jacquet@adem.etat.lu