

N° 07 - JUILLET 2014

B U L L E T I N L U X E M B O U R G E O I S D E

l'emploi

DONNÉES MENSUELLES DU MARCHÉ DU TRAVAIL

Contacts

Demandeurs d'emploi : 247 88 888
Employeurs : 247 88 000

Agence de Luxembourg

10, rue Bender
L-1229 Luxembourg

Agence de Diekirch

2, rue Clairefontaine
L-9220 Diekirch

Agence de Differdange

23, Grand-Rue
L-4575 Differdange

Agence de Dudelange

56, rue du Parc
L-3542 Dudelange

Agence de Esch/Alzette

1, Boulevard Porte de France
L-4360 Esch-sur-Alzette

Agence de Wasserbillig

44, Esplanade de la Moselle
L-6637 Wasserbillig

Agence de Wiltz

25, rue du Château
L-9516 Wiltz



LE GOUVERNEMENT
DU GRAND-DUCHÉ DE LUXEMBOURG
Service information et presse



adem

Agence pour le développement de l'emploi

Chiffres-clés

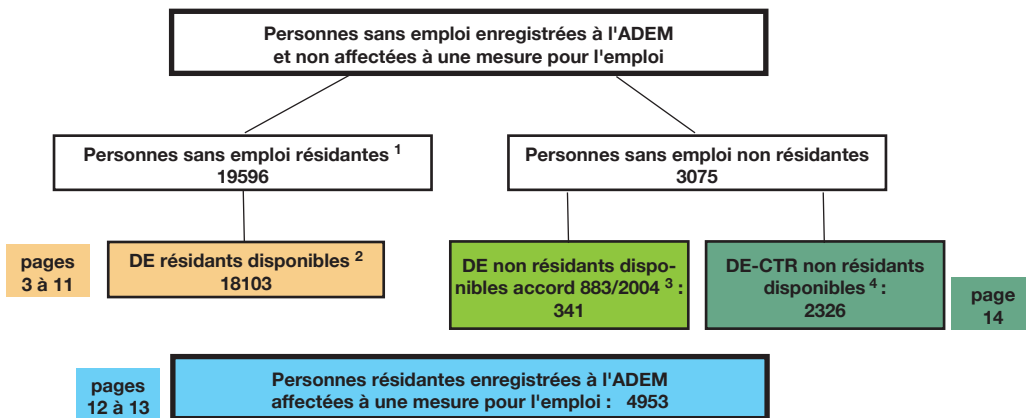
Synoptique

¹ **Personnes sans emploi résidentes :** personnes sans emploi, résidentes sur le territoire national, à la recherche d'un emploi approprié, non affectées à une mesure pour l'emploi, indemnisées ou non indemnisées et ayant respecté les obligations de suivi de l'ADEM.

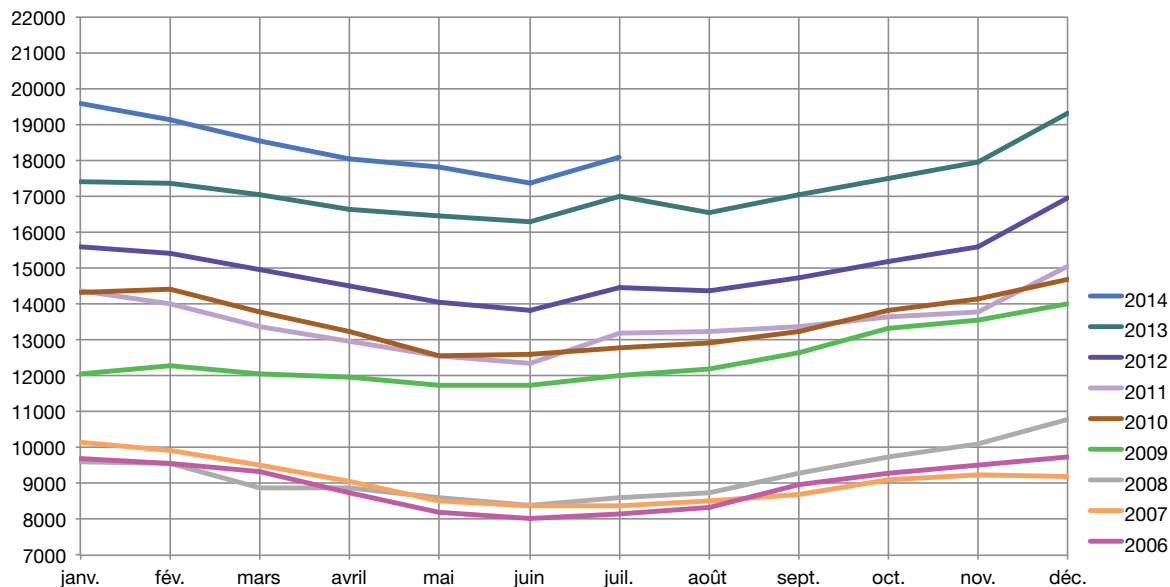
² **Demandeurs d'emploi résidents disponibles :** personnes sans emploi résidentes qui, à la date du relevé statistique, ne sont ni en congé de maladie depuis plus de 7 jours, ni en congé de maternité.

³ **Demandeurs d'emploi non résidents disponibles / accord 883/2004 :** personnes ayant eu une rupture de contrat luxembourgeois après le 1er mai 2012, inscrites dans le Service Public de l'Emploi de leur lieu de résidence et à titre complémentaire auprès de l'ADEM dans le cadre de l'accord européen 883/2004.

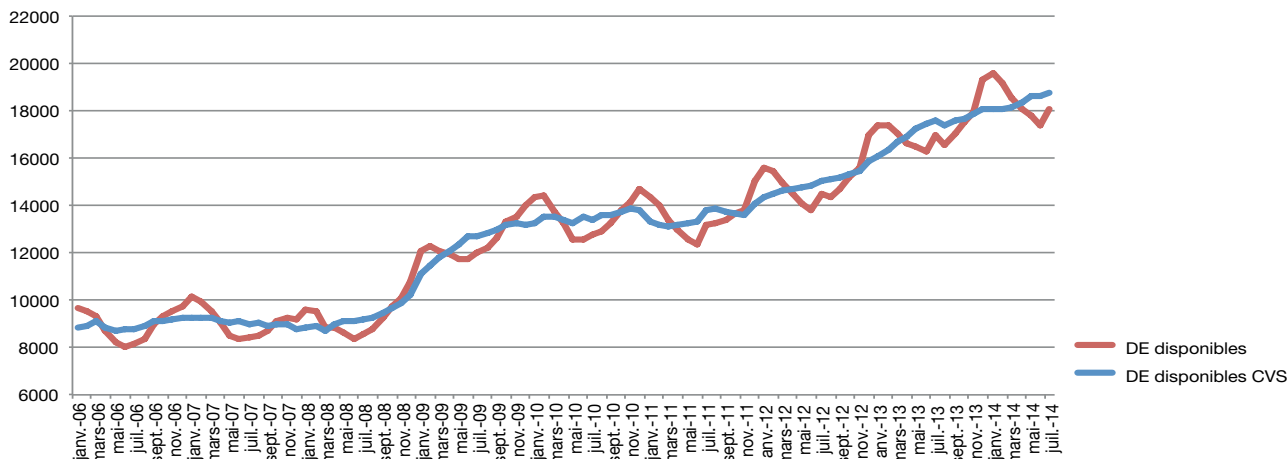
⁴ **Demandeurs d'emploi - CTR non résidents disponibles.**



Demandeurs d'emploi résidents disponibles inscrits en fin de mois



Nombre de demandeurs d'emploi résidents disponibles et nombre de demandeurs d'emploi résidents disponibles corrigé des variations saisonnières (DE cvs)



1. Emploi et chômage

les demandeurs d'emploi inscrits et les offres d'emploi enregistrées

1.1. Demandeurs d'emploi disponibles inscrits en fin de mois

	Demandeurs d'emploi résidents disponibles (DE) ¹			
	Hommes	Femmes	Total DE	Ecart annuel % ²
Moy. 2012	8268	6698	14966	10,9
Moy. 2013	9336	7877	17213	15,0
juin-13	8667	7621	16288	17,9
juil-13	9333	7655	16988	17,4
aoû-13	8874	7652	16526	15,2
sep-13	9063	7996	17059	16,0
oct-13	9174	8342	17516	15,3
nov-13	9520	8447	17967	15,3
déc-13	10717	8570	19287	13,7
jan-14	10555	9010	19565	12,4
fév-14	10292	8855	19147	10,3
mars-14	9875	8661	18536	8,8
avr-14	9644	8417	18061	8,5
mai-14	9410	8400	17810	8,1
juin-14	9016	8349	17365	6,6
juil-14	9735	8368	18103	6,6

¹ **Demandeurs d'emploi résidents disponibles** : personnes sans emploi résidentes qui, à la date du relevé statistique, ne sont ni en congé de maladie depuis plus de 7 jours, ni en congé de maternité.

² **Ecart annuel %** : évolution en % par rapport au même mois de l'année précédente

1.2. Taux de chômage mensuels désaisonnalisés et nombres des demandeurs d'emploi résidents disponibles désaisonnalisés

	juin-13	juil-13	aoû-13	sep-13	oct-13	nov-13	déc-13	jan-14	fév-14	mars-14	avr-14	mai-14	juin-14	juil-14
Taux de chômage	7,0	7,0	6,9	7,0	7,0	7,0	7,1	7,1	7,1	7,1	7,2	7,3	7,2	7,3
Nombre DE cvs ¹	17450	17609	17403	17605	17650	17838	18045	18078	18046	18172	18328	18613	18606	18760
Ecart mensuel % ²		0,9	-1,2	1,2	0,3	1,1	1,2	0,2	-0,2	0,7	0,9	1,6	0,0	0,8

¹ cvs : corrigé des variations saisonnières

² **Ecart mensuel %** : évolution en % par rapport au mois précédent

1.3. Emploi et population active (données brutes)

	juin-13	juil-13	juin-14	juil-14
1. Emploi salarié				
1a) National	214803	212562	219355	217673
1b) Intérieur (1a + 1c - 1d)	363395	360236	371406	369429
1c) Frontaliers entrants	160216	159296	163659	163357
1d) Résidents sortants	11624	11622	11608	11600
2. Emploi non-salarié				
2a. National	19566	19623	19626	19643
2b. Intérieur	23308	23384	23588	23623
3. Emploi total				
3a. National (1a + 2a)	234368	232185	238981	237316
3b. Intérieur (1b + 2b)	386703	383620	394994	393052
4. Total DE résidents disponibles	16288	16988	17365	18103
5. Population active (3a + 4)	250656	249173	256346	255419
6. Taux de chômage brut (4 / 5)	6,5	6,8	6,8	7,1

1a, 2a, 3a - Concept national : Emploi des résidents

1b, 2b, 3b - Concept intérieur : Emploi sur le territoire national

1c - Frontaliers entrants : non-résidents travaillant sur le territoire national
1d - Résidents sortants : résidents travaillant en dehors du territoire national (surtout les fonctionnaires internationaux)

4 - Total DE résidents disponibles : personnes sans emploi résidentes qui, à la date du relevé statistique, ne sont ni en congé de maladie depuis plus de 7 jours, ni en congé de maternité.

1.4. Demandeurs d'emploi résidents disponibles inscrits en fin de mois par agence



1.5. Inscriptions au cours du mois, des demandeurs d'emploi résidents (FLUX)

Flux d'entrée des demandeurs d'emploi (créations de dossiers) : nombre de DE qui se sont inscrits auprès des bureaux de placement au cours du mois.

FLUX	juil-13	aoû-13	sep-13	oct-13	nov-13	déc-13	jan-14	fév-14	mars-14	avr-14	mai-14	juin-14	juil-14
Total DE	1806	1568	2254	2107	1787	1794	2523	1743	1676	1690	1642	1544	2029
Hommes	982	874	1132	1071	1031	1091	1330	939	896	900	859	820	1130
Femmes	824	694	1122	1036	756	703	1193	804	780	790	783	724	899
moins de 25 ans	411	476	727	611	442	340	643	392	375	371	325	279	493
25-29 ans	295	243	365	329	268	280	379	278	286	323	271	271	304
30-39 ans	464	366	505	500	458	508	675	496	467	468	482	426	530
40-49 ans	403	316	428	443	414	432	550	373	374	323	374	361	439
50-59 ans	218	156	211	196	186	213	256	184	161	182	176	193	249
60 ans et plus	15	11	18	28	19	21	20	20	13	23	14	14	14
dont premières inscriptions	669	613	900	833	604	575	429	606	619	604	580	522	729

1.6. Les offres d'emploi (STOCKS et FLUX)

📄 **Stocks des offres d'emploi** : postes vacants déclarés à l'ADEM par les employeurs figurant dans les fichiers à la date du relevé statistique (selon le Répertoire Opérationnel des Métiers et des Emplois (code ROME))

	A	B	C	D	E	F	G	H	I	J	K	L	M	N	(ND)	Total
déc-13	32	4	238	253	33	148	161	116	134	52	306	2	719	105	2	2305
jan-14	53	5	245	314	41	294	448	140	183	148	383	7	881	168	0	3310
fév-14	60	6	278	305	36	345	491	199	213	160	401	7	936	196	0	3633
mars-14	87	5	315	325	37	371	306	234	181	82	319	4	954	168	0	3388
avr-14	62	3	377	329	51	427	323	169	278	95	327	22	1006	162	0	3631
mai-14	87	2	356	300	51	464	317	137	237	94	431	29	994	191	0	3690
juin-14	73	6	336	239	50	488	271	149	215	73	444	19	1029	172	0	3564
juil-14	60	12	379	257	48	520	267	185	236	85	536	5	1171	209	0	3970

A - Agriculture et pêche, espaces naturels et espaces verts, soins aux animaux

B - Arts et façonnage d'ouvrages d'art

C - Banque, assurance, immobilier

D - Commerce, vente et grande distribution

E - Communication, média et multimédia

F - Construction, bâtiment et travaux publics

G - Hôtellerie, restauration, tourisme, loisirs et animation

H - Industrie

I - Installation et maintenance

J - Santé

K - Services à la personne et à la collectivité

L - Spectacle

M - Support à l'entreprise

N - Transport et logistique

ND - Non disponible

Rupture de série - à partir du 1^{er} janvier 2014, l'ADEM utilise le Répertoire Opérationnel des Métiers et des Emplois (code ROME). Toute comparaison avec la répartition utilisée avant cette date n'est pas pertinente.

📄 **Flux des offres d'emploi** - postes vacants déclarés à l'ADEM par les employeurs au cours du mois

FLUX	juin-13	juil-13	aoû-13	sep-13	oct-13	nov-13	déc-13	jan-14	fév-14	mars-14	avr-14	mai-14	juin-14	juil-14
Offres d'emploi	2106	2074	1780	1997	2149	1602	1683	2842	2312	2373	2353	2391	2018	2649

2. Demandeurs d'emploi résidents disponibles bénéficiant de l'indemnité de chômage complet en fin de mois

	Demandeurs d'emploi résidents disponibles indemnisés ¹				dont personnes en mesure
	Hommes	Femmes	Total	Ecart annuel % ²	
moy. 2012	3838	2717	6555	5,4	405
moy. 2013	4371	3214	7585	15,7	471
juin-13	4059	3139	7198	19,1	499
juil-13	4544	3194	7738	18,7	476
aoû-13	4186	3202	7388	15,6	485
sep-13	4091	3176	7267	17,3	491
oct-13	4099	3235	7334	15,0	496
nov-13	4245	3358	7603	14,9	451
déc-13	5069	3460	8529	12,6	407
jan-14	4806	3524	8330	5,3	414
fév-14	4754	3477	8231	3,0	494
mars-14	4414	3400	7814	4,0	485
avr-14	4238	3281	7519	2,8	477
mai-14	4114	3254	7368	2,0	473
juin-14	3902	3201	7103	-1,3	480
juil-14	4352	3186	7538	-2,6	467

¹ **Demandeurs d'emploi disponibles indemnisés** - Demandeurs d'emploi disponibles résidant sur le territoire national admis au bénéfice de l'indemnité de chômage complet conformément aux dispositions L. 521-1. et suivantes du Code du travail.

² **Ecart annuel %** : évolution en % par rapport au même mois de l'année précédente

3. Caractéristiques des demandeurs d'emploi résidents disponibles inscrits en fin de mois

3.1. Par genre et par âge

	Âge	< 25	25-29	30-39	40-49	50-59	60 et +	Total	%
juin-14	Total	1903	1950	4192	4668	4045	607	17365	
	%	11,0	11,2	24,1	26,9	23,3	3,5	100	
juil-14	Hommes	1157	999	2139	2659	2443	338	9735	53,8
	Femmes	872	987	2231	2227	1780	271	8368	46,2
	Total	2029	1986	4370	4886	4223	609	18103	100
	%	11,2	11,0	24,1	27,0	23,3	3,4	100	
juil-13	Total	1896	1894	4175	4687	3839	497	16988	
	%	11,2	11,1	24,6	27,6	22,6	2,9	100	

3.2. Par genre et par ancienneté d'inscription

	Mois	-1	1-2	2-3	3-6	6-9	9-12	12-18	18-24	24 et +	Total
juin-14	Total	1266	1176	1057	2615	1914	1497	1802	1179	4859	17365
	%	7,3	6,8	6,1	15,0	11,0	8,6	10,4	6,8	28,0	100
juil-14	Hommes	977	616	494	1239	1084	816	928	675	2906	9735
	Femmes	740	562	506	1147	967	837	861	617	2131	8368
	Total	1717	1178	1000	2386	2051	1653	1789	1292	5037	18103
	%	9,5	6,5	5,5	13,2	11,3	9,1	9,9	7,2	27,8	100
juil-13	Total	1563	1215	1013	2541	2103	1569	1635	1171	4178	16988
	%	9,2	7,1	6,0	15,0	12,4	9,2	9,6	6,9	24,6	100

3.3. Par genre et par niveau de formation

	Niveau de formation	NI	NM inférieur	NM supérieur	NS	NP	Total
juin-14	Total	7621	1939	4051	2919	835	17365
	%	43,9	11,2	23,3	16,8	4,8	100
juil-14	Hommes	4581	1020	2135	1463	536	9735
	Femmes	3518	904	1985	1542	419	8368
	Total	8099	1924	4120	3005	955	18103
	%	44,7	10,6	22,8	16,6	5,3	100
juil-13	Total	7654	1817	3835	2737	945	16988
	%	45,0	10,7	22,6	16,1	5,6	100

NM total : NM inférieur + NM supérieur : 1924 + 4120 = 6044 DE

NM supérieur : 4120 DE dont 801 personnes ayant terminé avec succès une classe de 13^e ou 14^e de l'enseignement secondaire technique
427 personnes ayant terminé avec succès le niveau BAC enseignement secondaire

NS : 3005 DE BAC + dont 2727 personnes ayant fait des études universitaires parmi lesquelles
636 -> 3 années d'études
1492 -> 4 années et plus

3.4. Par genre et par emploi recherché (demande d'emploi)¹

		A	B	C	D	E	F	G	H	I	J	K	L	M	N	ND	Total
juin-14	Total	472	83	467	2123	267	1976	1934	599	471	153	4149	58	2675	1782	156	17365
	%	2,7	0,5	2,7	12,2	1,5	11,4	11,1	3,5	2,7	0,9	23,9	0,3	15,4	10,3	0,9	100
juil-14	Hommes	446	22	276	658	130	2511	906	471	462	31	834	42	1110	1710	126	9735
	Femmes	41	57	205	1444	155	65	1028	127	12	123	3257	17	1653	92	92	8368
	Total	487	79	481	2102	285	2576	1934	598	474	154	4091	59	2763	1802	218	18103
	%	2,7	0,4	2,7	11,6	1,6	14,2	10,7	3,3	2,6	0,8	22,6	0,3	15,3	10,0	1,2	100

Rupture de série - à partir du 1^{er} janvier 2014, l'ADEM utilise le Répertoire Opérationnel des Métiers et des Emplois (code ROME).
Toute comparaison avec la répartition utilisée avant cette date n'est pas pertinente.

¹ Seul le souhait prioritaire de chaque demandeur d'emploi est retenu comme demande d'emploi

3.5. Par niveau de formation et par emploi recherché (demande d'emploi)¹

		A	B	C	D	E	F	G	H	I	J	K	L	M	N	ND	Total
juin-14	Total	472	83	467	2123	267	1976	1934	599	471	153	4149	58	2675	1782	156	17365
	%	2,7	0,5	2,7	12,2	1,5	11,4	11,1	3,5	2,7	0,9	23,9	0,3	15,4	10,3	0,9	100
juil-14	NI	297	36	21	828	10	1707	930	268	186	20	2294	4	298	1104	96	8099
	NM inf.	69	8	44	343	7	159	259	55	53	16	318	5	328	239	21	1924
	NM sup.	88	23	144	716	57	263	469	143	185	67	580	15	1007	322	41	4120
	NS	22	8	270	186	211	127	161	107	30	50	576	34	1116	78	29	3005
	NP	11	4	2	29	0	320	115	25	20	1	323	1	14	59	31	955
	Total	487	79	481	2102	285	2576	1934	598	474	154	4091	59	2763	1802	218	18103
%	2,7	0,4	2,7	11,6	1,6	14,2	10,7	3,3	2,6	0,8	22,6	0,3	15,3	10,0	1,2	100	

Rupture de série - à partir du 1^{er} janvier 2014, l'ADEM utilise le Répertoire Opérationnel des Métiers et des Emplois (code ROME).
Toute comparaison avec la répartition utilisée avant cette date n'est pas pertinente.

¹ Seul le souhait prioritaire de chaque demandeur d'emploi est retenu comme demande d'emploi

Niveaux de formation

Sans indication pour les diplômes éventuellement acquis

NI - Niveau inférieur scolarité obligatoire

NM - Niveau moyen inférieur

10^{ème} à 11^{ème} de l'Enseignement Secondaire Technique +
4^{ème} et 3^{ème} de l'Enseignement Secondaire

- Niveau moyen supérieur

12^{ème} à 14^{ème} de l'Enseignement Secondaire Technique +
2^{ème} et 1^{ère} de l'Enseignement Secondaire

NS - Niveau supérieur

Enseignement post-secondaire

NP - Non précisé

Regroupement des demandes d'emploi selon le Répertoire Opérationnel des Métiers et des Emplois (code ROME)

- A** - Agriculture et pêche, espaces naturels et espaces verts, soins aux animaux
- B** - Arts et façonnage d'ouvrages d'art
- C** - Banque, assurance, immobilier
- D** - Commerce, vente et grande distribution
- E** - Communication, média et multimédia
- F** - Construction, bâtiment et travaux publics
- G** - Hôtellerie, restauration, tourisme, loisirs et animation
- H** - Industrie
- I** - Installation et maintenance
- J** - Santé
- K** - Services à la personne et à la collectivité
- L** - Spectacle
- M** - Support à l'entreprise
- N** - Transport et logistique
- ND** - Non disponible

3.6. Par genre, par âge et par ancienneté d'inscription

Âge Mois	moins de 25 ans		25-29 ans		30-39 ans		40-49 ans		50-59 ans		60 ans et plus		Total								
	H.	F.	Tot.	H.	F.	Tot.	H.	F.	Tot.	H.	F.	Tot.	H.	F.	Tot.						
-1	229	172	401	140	130	270	249	199	448	226	149	375	126	85	211	7	5	12	977	740	1717
1-2	104	100	204	104	103	207	162	158	320	150	139	289	90	57	147	6	5	11	616	562	1178
2-3	86	69	155	81	78	159	133	182	315	128	114	242	56	61	117	10	2	12	494	506	1000
3-6	183	125	308	198	182	380	345	396	741	297	291	588	197	134	331	19	19	38	1239	1147	2386
6-9	162	122	284	136	124	260	288	294	582	280	288	568	190	124	314	28	15	43	1084	967	2051
9-12	140	122	262	85	114	199	178	225	403	221	202	423	174	164	338	18	10	28	816	837	1653
12-18	61	50	111	69	73	142	196	257	453	269	254	523	292	195	487	41	32	73	928	861	1789
18-24	77	41	118	45	62	107	141	148	289	187	166	353	197	177	374	28	23	51	675	617	1292
24 et +	115	71	186	141	121	262	447	372	819	901	624	1525	1121	783	1904	181	160	341	2906	2131	5037
Total	1157	872	2029	999	987	1986	2139	2231	4370	2659	2227	4886	2443	1780	4223	338	271	609	9735	8368	18103

Juillet 2014

3.7. Par genre, par niveau de formation et par ancienneté d'inscription

Niv. Mois	Niveau inférieur		Niveau moyen inférieur		Niveau moyen supérieur		Niveau supérieur		Niveau non précisé		Total							
	H.	F.	Tot.	H.	F.	Tot.	H.	F.	Tot.	H.	F.	Tot.						
-1	417	235	652	96	63	159	232	217	449	152	186	338	80	39	119	977	740	1717
1-2	244	198	442	69	50	119	148	144	292	132	141	273	23	29	52	616	562	1178
2-3	176	164	340	62	68	130	114	135	249	111	117	228	31	22	53	494	506	1000
3-6	449	410	859	142	121	263	345	280	625	250	295	545	53	41	94	1239	1147	2386
6-9	449	327	776	127	114	241	260	248	508	178	232	410	70	46	116	1084	967	2051
9-12	326	299	625	90	90	180	205	230	435	155	159	314	40	59	99	816	837	1653
12-18	375	350	725	84	95	179	219	218	437	187	150	337	63	48	111	928	861	1789
18-24	300	253	553	63	74	137	152	146	298	107	105	212	53	39	92	675	617	1292
24 et +	1845	1282	3127	287	229	516	460	367	827	191	157	348	123	96	219	2906	2131	5037
Total	4581	3518	8099	1020	904	1924	2135	1985	4120	1463	1542	3005	536	419	955	9735	8368	18103

Juillet 2014

Niveaux de formation

Sans indication pour les diplômes éventuellement acquis

NI - Niveau inférieur scolaire obligatoire

NM - Niveau moyen inférieur

10^{ème} à 11^{ème} de l'Enseignement Secondaire Technique + 4^{ème} et 3^{ème} de l'Enseignement Secondaire

NS - Niveau supérieur

12^{ème} à 14^{ème} de l'Enseignement Secondaire Technique + 2^{ème} et 1^{ère} de l'Enseignement Secondaire

NP - Non précisé

Enseignement post-secondaire

3.8. Jeunes demandeurs d'emploi résidents disponibles âgés de moins de 25 ans

Jeunes demandeurs d'emploi - personnes de moins de 25 ans, sans emploi, résidant sur le territoire national, disponibles pour le marché du travail, à la recherche d'un emploi approprié, non affectées à une mesure pour l'emploi, indemnisées ou non indemnisées et ayant respecté les obligations de suivi de l'ADEM.

Par genre et par âge

Âge	-16	16	17	18	19	20	21	22	23	24	Total	%
Hommes	0	4	19	56	82	165	193	214	230	194	1157	57,0
Femmes	0	1	11	35	74	114	153	137	150	197	872	43,0
Total	0	5	30	91	156	279	346	351	380	391	2029	100
%	0,0	0,2	1,5	4,5	7,7	13,7	17,1	17,3	18,7	19,3	100	

Par genre et par emploi recherché (demande d'emploi)¹

	A	B	C	D	E	F	G	H	I	J	K	L	M	N	ND	Total
Hommes	93	3	7	141	5	216	110	46	134	4	61	5	162	142	28	1157
Femmes	11	4	5	255	12	16	118	8	4	10	212	0	195	9	13	872
Total	104	7	12	396	17	232	228	54	138	14	273	5	357	151	41	2029
%	5,1	0,4	0,6	19,5	0,8	11,4	11,2	2,7	6,8	0,7	13,5	0,3	17,6	7,4	2,0	100

¹ Seul le souhait prioritaire de chaque demandeur d'emploi est retenu comme demande d'emploi

Par niveau de formation et par emploi recherché (demande d'emploi)¹

	A	B	C	D	E	F	G	H	I	J	K	L	M	N	ND	Total	%
NI	65	2	0	187	1	130	109	28	40	4	123	1	29	87	22	828	40,8
NM inf.	12	0	1	92	2	30	37	10	15	1	52	1	52	30	7	342	16,8
NM sup.	24	4	7	108	4	53	59	12	76	8	63	1	230	26	7	682	33,6
NS	3	0	4	7	10	5	6	3	3	1	21	2	44	6	0	115	5,7
NP	0	1	0	2	0	14	17	1	4	0	14	0	2	2	5	62	3,1
Total	104	7	12	396	17	232	228	54	138	14	273	5	357	151	41	2029	100
%	5,1	0,4	0,6	19,5	0,8	11,4	11,2	2,7	6,8	0,7	13,5	0,3	17,6	7,4	2,0	100	

¹ Seul le souhait prioritaire de chaque demandeur d'emploi est retenu comme demande d'emploi

Rupture de série - à partir du 1^{er} janvier 2014, l'ADEM utilise le Répertoire Opérationnel des Métiers et des Emplois (code ROME). Toute comparaison avec la répartition utilisée avant cette date n'est pas pertinente.

Regroupement des demandes d'emploi selon le Répertoire Opérationnel des Métiers et des Emplois (code ROME)

- A** - Agriculture et pêche, espaces naturels et espaces verts, soins aux animaux
- B** - Arts et façonnage d'ouvrages d'art
- C** - Banque, assurance, immobilier
- D** - Commerce, vente et grande distribution
- E** - Communication, média et multimédia
- F** - Construction, bâtiment et travaux publics
- G** - Hôtellerie, restauration, tourisme, loisirs et animation
- H** - Industrie
- I** - Installation et maintenance
- J** - Santé
- K** - Services à la personne et à la collectivité
- L** - Spectacle
- M** - Support à l'entreprise
- N** - Transport et logistique
- ND** - Non disponible

Niveaux de formation

Sans indication pour les diplômes éventuellement acquis

NI - Niveau inférieur scolarité obligatoire

NM - Niveau moyen inférieur

10^{ème} à 11^{ème} de l'Enseignement Secondaire Technique
+
4^{ème} et 3^{ème} de l'Enseignement Secondaire

- **Niveau moyen supérieur**

12^{ème} à 14^{ème} de l'Enseignement Secondaire Technique
+
2^{ème} et 1^{ère} de l'Enseignement Secondaire

NS - Niveau supérieur : enseignement post-secondaire

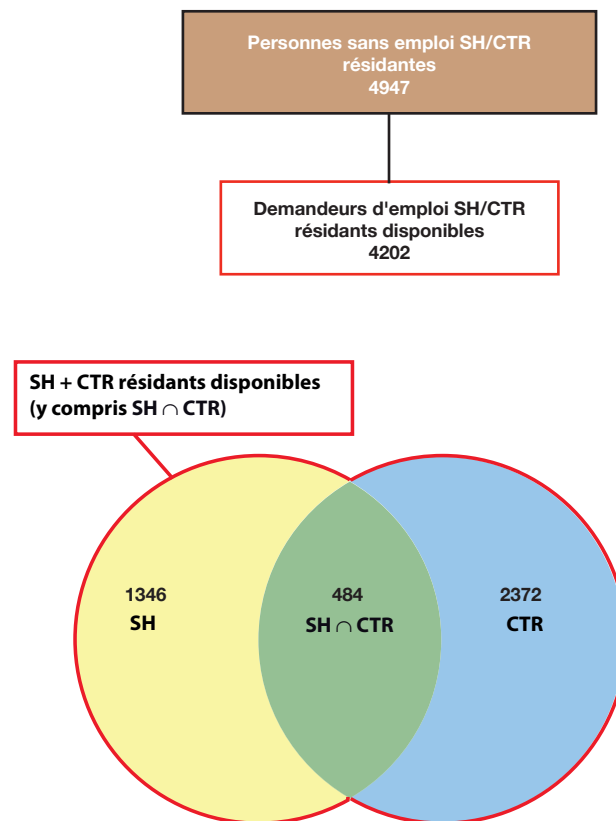
NP - Non précisé

3.9. DE "salariés handicapés" (SH) et "salariés à capacité de travail réduite" (CTR)

SH - salariés handicapés : demandeurs d'emploi ayant le statut de «salarié handicapé», présentant une diminution de leur capacité de travail de 30 % au moins et qui sont reconnus aptes à exercer un emploi salarié sur le marché du travail ordinaire ou dans un atelier protégé

CTR - salariés à capacité de travail réduite : personnes bénéficiaires d'une décision de reclassement externe prise par la commission mixte de reclassement des salariés incapables d'exercer leur dernier poste de travail en application des dispositions L. 551-1. et suivantes du Code du travail

SH \cap CTR : personnes reconnues «salarié handicapé» et bénéficiant d'une décision de reclassement externe



	juil-13	aoû-13	sep-13	oct-13	nov-13	déc-13	jan-14	fév-14	mars-14	avr-14	mai-14	juin-14	juil-14
Total SH + CTR résidents disponibles (y compris SH \cap CTR)	3922	3958	3988	4004	4024	4042	4095	4087	4112	4106	4114	4187	4202
SH résidents disponibles	1194	1184	1216	1224	1229	1238	1284	1297	1291	1289	1310	1354	1346
%	30,5	29,9	30,5	30,6	30,5	30,6	31,4	31,7	31,4	31,4	31,8	32,3	32,0
CTR résidents disponibles	2291	2346	2341	2342	2352	2354	2356	2344	2361	2349	2336	2337	2372
%	58,4	59,3	58,7	58,5	58,5	58,3	57,5	57,4	57,4	57,2	56,8	55,8	56,5
SH \cap CTR résidents disponibles	437	428	431	438	443	450	455	446	460	468	468	496	484
%	11,1	10,8	10,8	10,9	11,0	11,1	11,1	10,9	11,2	11,4	11,4	11,9	11,5

Population totale des SH et CTR résidents disponibles par genre et par âge

(y compris SH ∩ CTR)

		Âge	< 25	25-29	30-39	40-49	50-59	>= 60	Total	%
juil-14	Hommes		69	75	310	764	1039	147	2404	57,2
	Femmes		43	50	248	557	753	147	1798	42,8
	Total		112	125	558	1321	1792	294	4202	100
	%		2,7	3,0	13,3	31,4	42,6	7,0	100	

Population totale des SH et CTR résidents disponibles par genre et par ancienneté d'inscription

(y compris SH ∩ CTR)

		Mois	-1	1-2	2-3	3-6	6-9	9-12	12-18	18-24	24 et +	Total
juil-14	Hommes		21	36	22	67	77	110	211	180	1680	2404
	Femmes		13	17	20	45	59	75	171	166	1232	1798
	Total		34	53	42	112	136	185	382	346	2912	4202
	%		0,8	1,3	1,0	2,7	3,2	4,4	9,1	8,2	69,3	100

Population totale des SH et CTR résidents disponibles par genre et par niveau de formation

(y compris SH ∩ CTR)

		Formation	NI	NM inf.	NM sup.	NS	NP	Total
juil-14	Hommes		1560	215	421	88	120	2404
	Femmes		1136	197	300	74	91	1798
	Total		2696	412	721	162	211	4202
	%		64,2	9,8	17,2	3,8	5,0	100

Niveaux de formation

Sans indication pour les diplômés éventuellement acquis

NI - Niveau inférieur scolarité obligatoire

NM - Niveau moyen inférieur

10^{ème} à 11^{ème} de l'Enseignement Secondaire Technique +
4^{ème} et 3^{ème} de l'Enseignement Secondaire

- Niveau moyen supérieur

12^{ème} à 14^{ème} de l'Enseignement Secondaire Technique +
2^{ème} et 1^{ère} de l'Enseignement Secondaire

NS - Niveau supérieur
enseignement post-secondaire

NP - Non précisé

4. Personnes résidentes bénéficiant d'une mesure pour l'emploi

Personnes enregistrées à l'ADEM résidant sur le territoire national et affectées à une mesure pour l'emploi.

Situation en fin de mois

	SRP	FORMA	dont AP	PA	MS	OTI	AIP	SV	CAE	dont privés	CIE	dont CIE-EP	Total
Hommes	283	314	194	82	1045	265	475	6	226	63	457	26	3153
Femmes	199	235	111	70	352	120	375	14	138	29	297	20	1800
Total	482	549	305	152	1397	385	850	20	364	92	754	46	4953
<i>juil-13</i>	473	459	259	144	1279	393	801	-	302	-	750	163	4601

	SRP	FORMA	dont AP	PA	MS	OTI	AIP	SV	CAE	dont privés	CIE	dont CIE-EP	Total
moy. 2012	405	553	291	130	1237	293	720	-	314	-	940	211	4592
moy. 2013	452	547	282	145	1281	353	782	-	296	-	725	159	4581

	SRP	FORMA	dont AP	PA	MS	OTI	AIP	SV	CAE	dont privés	CIE	dont CIE-EP	Total
juin-13	470	565	265	150	1263	380	794	-	312	-	761	172	4695
juil-13	473	459	259	144	1279	393	801	-	302	-	750	163	4601
août-13	477	469	241	132	1255	379	800	-	303	-	715	153	4530
sep-13	471	530	277	144	1223	371	814	-	284	-	685	143	4522
oct-13	470	577	316	153	1246	366	798	-	292	-	643	124	4545
nov-13	460	558	318	154	1250	350	834	-	293	-	622	104	4521
déc-13	454	494	325	157	1248	330	825	-	284	-	583	90	4375
jan-14	455	598	319	152	1228	322	831	19	326	57	629	86	4560
fév-14	440	676	313	161	1239	351	857	26	362	79	683	78	4795
mars-14	451	668	308	163	1266	358	869	28	369	79	724	72	4896
avr-14	450	625	303	159	1326	370	870	23	398	111	753	65	4974
mai-14	461	587	301	161	1376	383	866	20	376	106	759	59	4989
juin-14	463	596	301	155	1393	384	868	21	374	101	765	54	5019
juil-14	482	549	305	152	1397	385	850	20	364	92	754	46	4953

SRP (Stage de Réinsertion Professionnelle) - pour demandeurs d'emploi âgés de plus de 30 ans recevant une formation théorique et pratique dans le cadre d'un placement en stage indemnisé auprès d'un employeur

FORMA - mesures de formation réalisées afin de permettre une meilleure intégration des demandeurs d'emploi sur le marché du travail (y compris l'apprentissage pour adultes)

AP (Apprentissage pour adultes) - personnes enregistrées à l'ADEM, à la charge du Fonds pour l'Emploi, suivant des cours de formation dans le cadre de l'apprentissage pour adultes préparant aux certificats

- certificat d'initiation technique et professionnelle (CITP), certificat de capacité manuelle (CCM) ou certificat de capacité professionnelle (CCP).

- certificat d'aptitude technique et professionnelle (CATP) ou diplôme d'aptitude professionnelle (DAP)

- diplôme de technicien (DT)

PA (Pool des Assistants) - pool de personnes rémunérées, chargées d'assister les directeurs des établissements post primaires dans la surveillance et dans les domaines périscolaire et administratif

MS (Mesures Spéciales) - pour demandeurs d'emploi non-indemnisés par l'ADEM, pris en charge par des associations sans but lucratif

OTI (Occupation Temporaire Indemnisée) - occupation à des travaux d'utilité publique de demandeurs d'emploi indemnisés (anciennement MT)

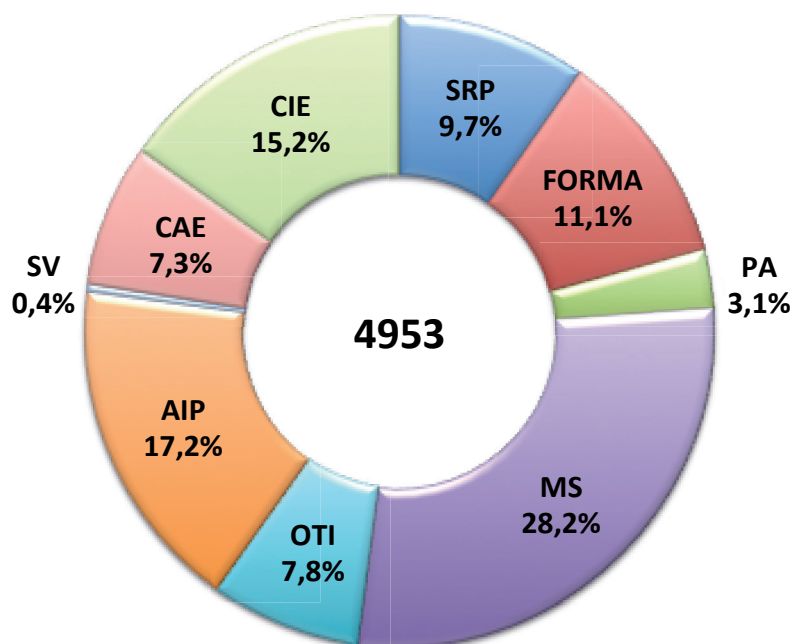
AIP (Activités d'insertion professionnelle) - affectations temporaires (travaux d'utilité collective et stages en entreprise) organisées par le SNAS (anciennement ATI)

SV (Service volontaire) - organisé par le Service national de la Jeunesse, il permet à des jeunes âgés de moins de trente ans de s'investir dans un projet concret et d'intérêt général. C'est une opportunité d'apprentissage et d'orientation par l'expérience pratique, qui représente un engagement à temps plein pour une durée déterminée.

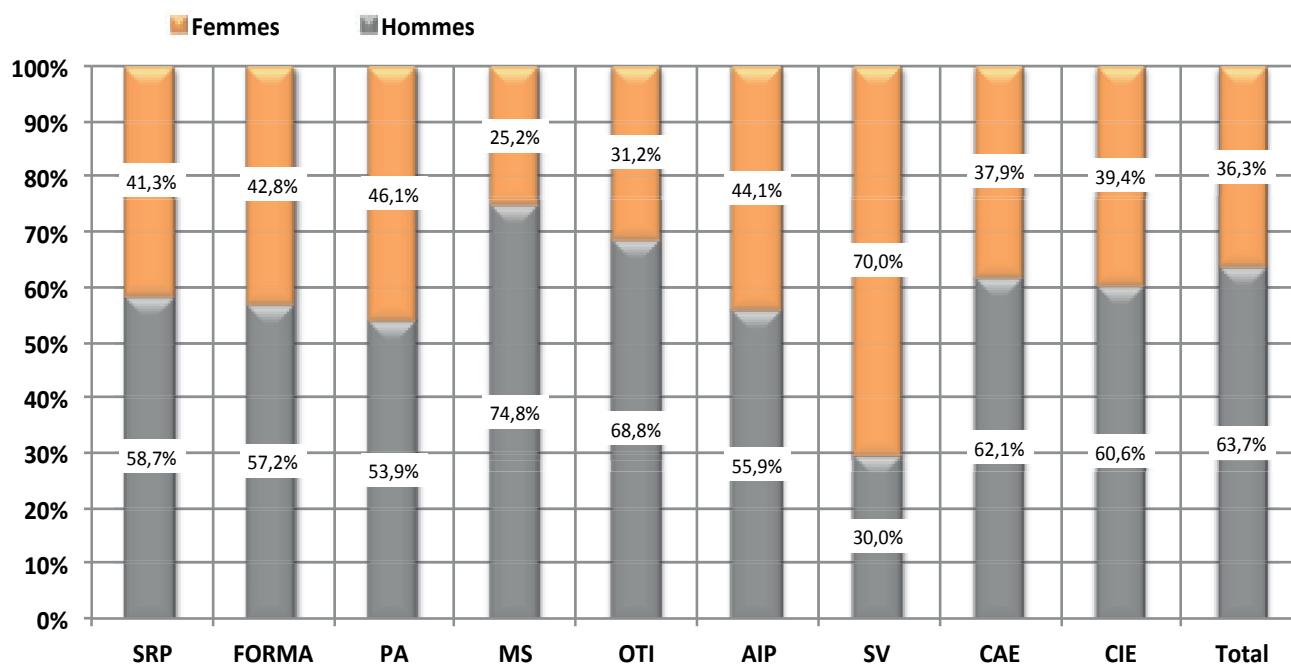
CAE (Contrat appui-emploi) - pour jeunes demandeurs d'emploi de moins de trente ans accomplis recevant une initiation et/ou une formation pratique et théorique en vue d'augmenter leurs compétences et faciliter leur intégration sur le marché du travail.

CIE (Contrat d'initiation-emploi) - pour jeunes demandeurs d'emploi de moins de trente ans accomplis recevant une formation pratique facilitant l'intégration sur le marché du travail y compris les CIE-EP qui ont pour objectif d'offrir une expérience de travail pratique aux jeunes qualifiés dans le but d'un accès définitif au marché de l'emploi

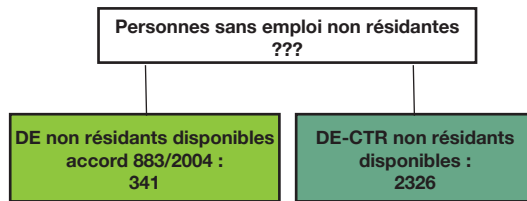
↳ Répartition des personnes résidentes bénéficiant d'une mesure pour l'emploi selon le type



↳ Ventilation par genre des personnes bénéficiant d'une mesure pour l'emploi



5. Personnes non résidentes enregistrées à l'ADEM



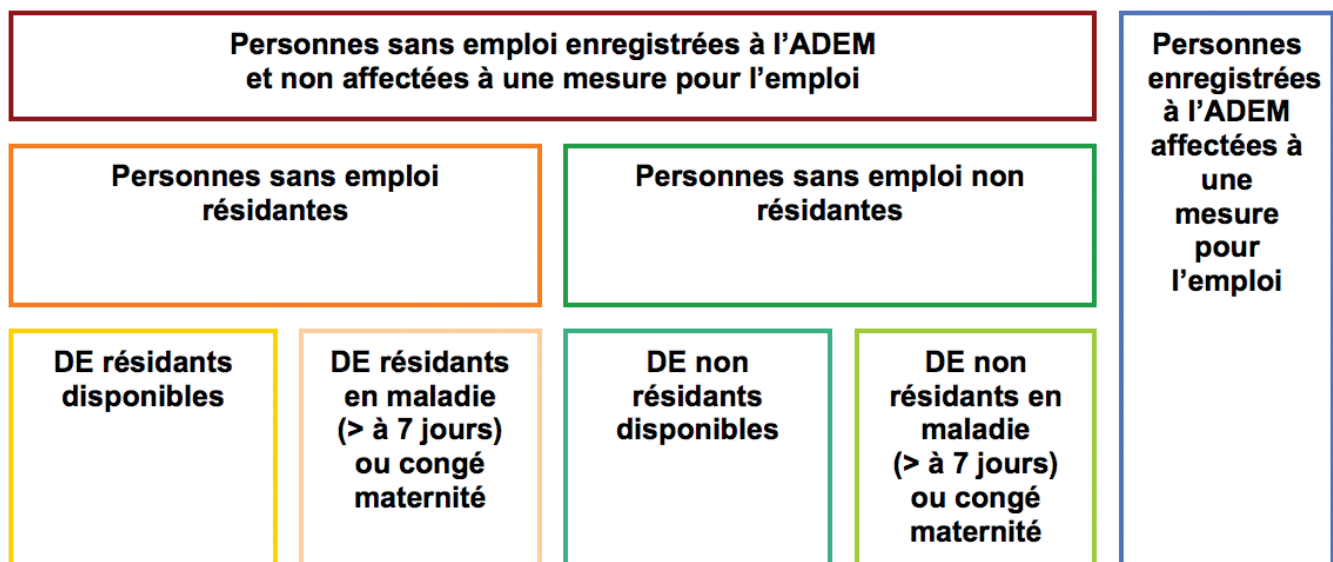
	DE non résidents disponibles accord 883/2004 ¹	DE - CTR non résidents disponibles ²	dont DE - CTR non résidents disponibles indemnisés ³
Moy. 2012	-	1738	607
Moy. 2013	234	2162	748
juin-13	228	2186	764
juil-13	238	2239	784
aoû-13	251	2264	799
sep-13	281	2243	802
oct-13	285	2259	787
nov-13	284	2246	770
déc-13	290	2276	738
jan-14	370	2293	716
fév-14	391	2304	705
mars-14	368	2324	671
avr-14	366	2319	638
mai-14	358	2299	622
juin-14	343	2299	575
juil-14	341	2326	552

¹ **Demandeurs d'emploi non résidents disponibles / accord 883/2004** : personnes ayant eu une rupture de contrat luxembourgeois après le 1^{er} mai 2012, inscrites dans le Service Public de l'Emploi de leur lieu de résidence et à titre complémentaire auprès de l'ADEM dans le cadre de l'accord européen 883/2004.

² **DE-CTR non résidents disponibles**

³ **DE - CTR non résidents disponibles indemnisés** - Personnes non résidentes bénéficiaires d'une décision de reclassement externe prise par la commission mixte de reclassement des travailleurs incapables d'exercer leur dernier poste de travail en application des dispositions L. 551-1. et suivantes du Code du travail et admises au bénéfice de l'indemnité de chômage complet.

6. Schéma explicatif des populations



7. Population active et chômage (données corrigées des variations saisonnières)

	1	2	3	4	5	6	7	8	9	10	11
A											
2010	11495	149246	199557	337308	18816	21904	218373	359213	13539	231913	5,8%
2011	11673	153896	205040	347264	19157	22500	224198	369764	13513	237711	5,7%
2012	11648	157221	210316	355889	19385	22925	229701	378815	14983	244684	6,1%
2013	11623	159550	214058	361985	19556	23307	233613	385292	17234	250847	6,9%
B											
juin-12	11652	157167	210204	355719	19349	22882	229553	378601	14844	244397	6,1%
juil-12	11652	157067	210499	355913	19389	22940	229887	378853	15048	244936	6,1%
juin-13	11628	159414	213859	361645	19552	23295	233411	384940	17450	250861	7,0%
juil-13	11627	159530	214029	361931	19584	23344	233612	385275	17609	251222	7,0%
aoû-13	11627	160100	214969	363442	19544	23322	234512	386764	17403	251916	6,9%
sep-13	11627	160084	214942	363400	19565	23362	234508	386761	17605	252112	7,0%
oct-13	11626	160658	215392	364424	19660	23475	235052	387898	17650	252703	7,0%
nov-13	11626	161140	215716	365230	19583	23416	235299	388646	17838	253138	7,0%
déc-13	11626	161126	216010	365510	19627	23478	235637	388988	18045	253682	7,1%
jan-14	11586	161712	216496	366622	19635	23504	236131	390126	18078	254209	7,1%
fév-14	11589	162097	216981	367489	19576	23463	236558	390952	18046	254603	7,1%
mars-14	11592	162256	217356	368021	19601	23506	236957	391527	18172	255129	7,1%
avr-14	11595	162501	217692	368598	19590	23513	237281	392111	18328	255609	7,2%
mai-14	11597	162501	218293	369196	19607	23549	237900	392746	18613	256513	7,3%
juin-14	11596	162713	218719	369837	19614	23575	238333	393412	18606	256939	7,2%
juil-14	11594	162926	219146	370479	19621	23600	238767	394079	18760	257528	7,3%
C											
2010	0,4%	1,8%	1,7%	1,8%	1,1%	1,9%	1,6%	1,8%	8,5%	2,0%	
2011	1,5%	3,1%	2,7%	3,0%	1,8%	2,7%	2,7%	2,9%	-0,2%	2,5%	
2012	-0,2%	2,2%	2,6%	2,5%	1,2%	1,9%	2,5%	2,4%	10,9%	2,9%	
2013	-0,2%	1,5%	1,8%	1,7%	0,9%	1,7%	1,7%	1,7%	15,0%	2,5%	
D											
avr-14	-0,2%	2,5%	2,2%	2,4%	0,1%	1,0%	2,0%	2,3%	8,6%	2,5%	
mai-14	-0,2%	2,1%	2,3%	2,3%	0,4%	1,2%	2,1%	2,2%	8,0%	2,5%	
juin-14	-0,3%	2,1%	2,3%	2,3%	0,3%	1,2%	2,1%	2,2%	6,6%	2,4%	
juil-14	-0,3%	2,1%	2,4%	2,4%	0,2%	1,1%	2,2%	2,3%	6,5%	2,5%	

Les données en italique sont des estimations.

Sources : ADEM, STATEC (comptes nationaux)

- 1 - Salariés résidents sortants
- 2 - Frontaliers entrants
- 3 - Emploi salarié national
- 4 - Emploi salarié intérieur (3 + 2 - 1)
- 5 - Emploi non salarié national
- 6 - Emploi non salarié intérieur
- 7 - Emploi total national (3 + 5)
- 8 - Emploi total intérieur (4 + 6)
- 9 - Demande d'emploi non satisfaite
- 10 - Population active (7 + 9)
- 11 - Taux de chômage désaisonnalisé (9 / 10)

Publications des chiffres (pdf)

22 septembre 2014

22 octobre 2014

24 novembre 2014

19 décembre 2014



LE GOUVERNEMENT
DU GRAND-DUCHÉ DE LUXEMBOURG
Ministère du Travail, de l'Emploi et
de l'Économie sociale et solidaire



LE GOUVERNEMENT
DU GRAND-DUCHÉ DE LUXEMBOURG
Agence pour le développement de l'emploi



LE GOUVERNEMENT
DU GRAND-DUCHÉ DE LUXEMBOURG
Service information et presse

STATEC

CEPS
I N S T E A D

Impressum

Réalisation : ADEM, STATEC, Service Information et Presse, CEPS/INSTEAD

Layout : Cellule Eures de l'ADEM

Impression : Imprimerie EXE - Troisvierges