



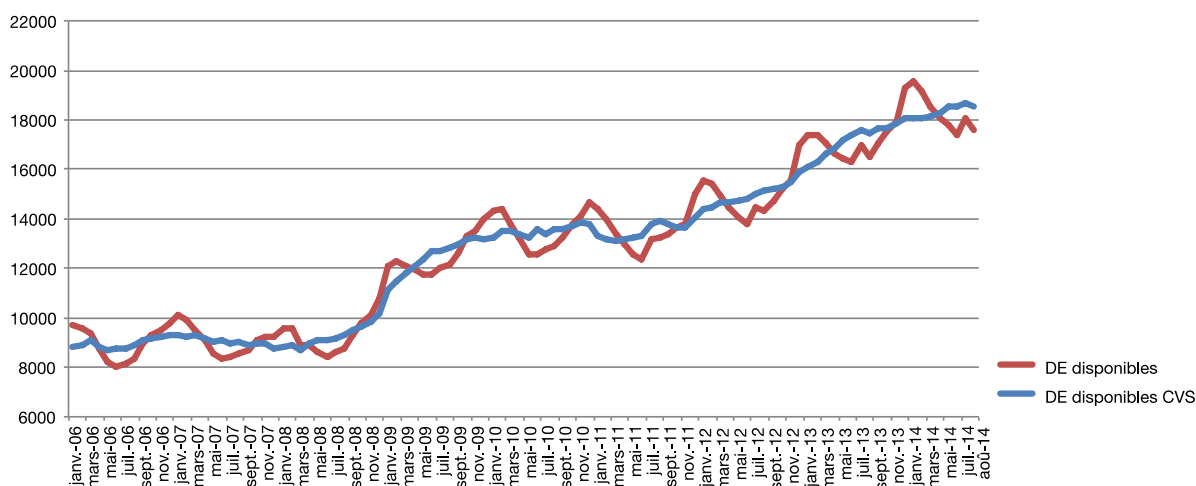
Communiqué de presse

EMBARGO : 22 septembre 2014 – 11 h 00

Taux de chômage¹ en août 2014 : 7.2 %

Au 31 août 2014, le nombre de **demandeurs d'emploi résidents, inscrits à l'ADEM, disponibles** et non affectés à une mesure pour l'emploi s'établit à **17 574** personnes. Sur un an, il augmente de 1 048 personnes, soit de 6.3 %.

Selon les données corrigées des variations saisonnières (cvs), la **diminution** par rapport au mois précédent est de 0.6 %.



Le **taux de chômage cvs** s'est établi à 7.2 % en août 2014 (7.3 % en juillet 2014) et à 6.9 % en août 2013.

Le nombre de demandeurs ayant bénéficié de **l'indemnité de chômage complet** s'élève à **7 290** personnes fin août 2014, soit une diminution de 1.3 % par rapport au mois d'août de l'année passée.

Le nombre de **personnes affectées à une mesure** pour l'emploi était de **4 828** personnes fin août 2014. Sur un an, il augmente de 6.6 %.

	SRP	FORMA	dont AP	PA	MS	OTI	AIP	SV	CAE	dont privés	CIE	dont CIE-EP	Total
Hommes	280	224	179	77	1073	285	499	5	216	63	450	21	3109
Femmes	196	156	107	70	368	116	368	9	137	30	299	13	1719
Total	476	380	286	147	1441	401	867	14	353	93	749	34	4828
juil-13	477	469	241	132	1255	379	800	-	303	-	715	153	4530

¹ Taux de chômage corrigé des variations saisonnières

1 956 postes vacants ont été déclarés (FLUX) en août 2014 auprès de l'ADEM, soit 176 unités de plus que le même mois de l'année précédente. Le nombre de **postes vacants** non pourvus en fin de mois (STOCK) s'élève à **3 778**.

Des tableaux détaillés portant sur les données susmentionnées se trouvent dans le Bulletin pour l'emploi téléchargeable (<http://www.adem.public.lu>), ainsi que sur le Portail des statistiques (<http://www.statistiques.public.lu>).

Définitions

- Demandeur d'emploi résidant disponible

Personne sans emploi résidant sur le territoire national qui, à la date du relevé statistique, n'est ni en congé de maladie depuis plus de 7 jours, ni en congé de maternité, ni affectée à une mesure pour l'emploi, qui est à la recherche d'un emploi approprié et qui a respecté les obligations de suivi de l'ADEM.

- Taux de chômage

$$\text{taux de chômage} = \frac{\text{demandeurs d'emploi résidants disponibles}}{\text{population active résidante}}$$

D'autres explications sur les métadonnées se trouvent également dans une note technique sur le site de l'ADEM (<http://www.adem.public.lu>).

Les données de septembre 2014 seront publiées le 22 octobre 2014.

Publié par l'Agence pour le développement de l'emploi.

Contacts

Jean Hoffmann Tél. : 2478 5313 jean.hoffmann@adem.etat.lu	Emmanuelle Mathieu Tél. : 2478 5093 emmanuelle.mathieu@adem.etat.lu
Bastien Larue Tél. : 2478 4339 Bastien.larue@statec.etat.lu	Fabienne Jacquet Tél. : 2478 5478 fabienne.jacquet@adem.etat.lu