



LE GOUVERNEMENT
DU GRAND-DUCHÉ DE LUXEMBOURG

Ministère des Affaires étrangères
et européennes

Direction de l'immigration

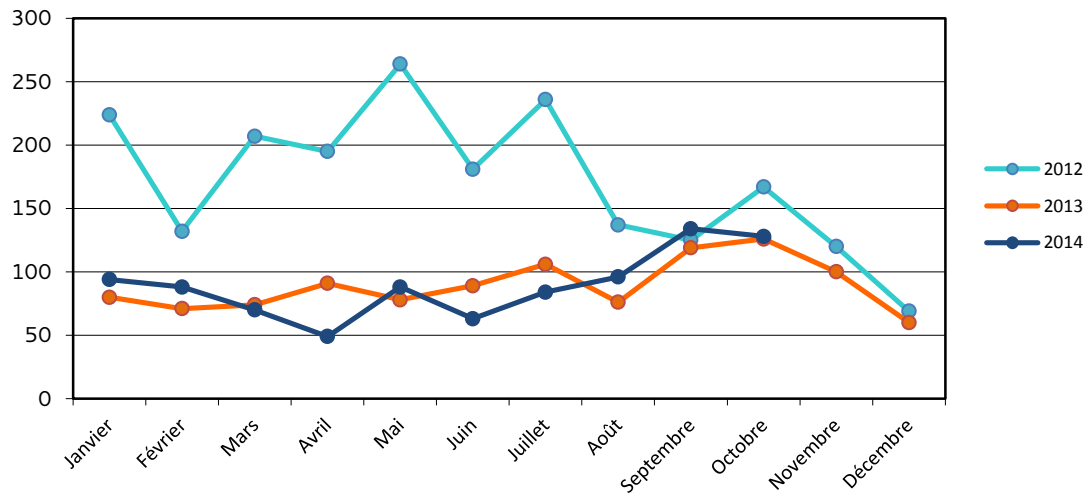
Statistiques concernant la protection internationale
au Grand-Duché de Luxembourg
Mois d'octobre 2014

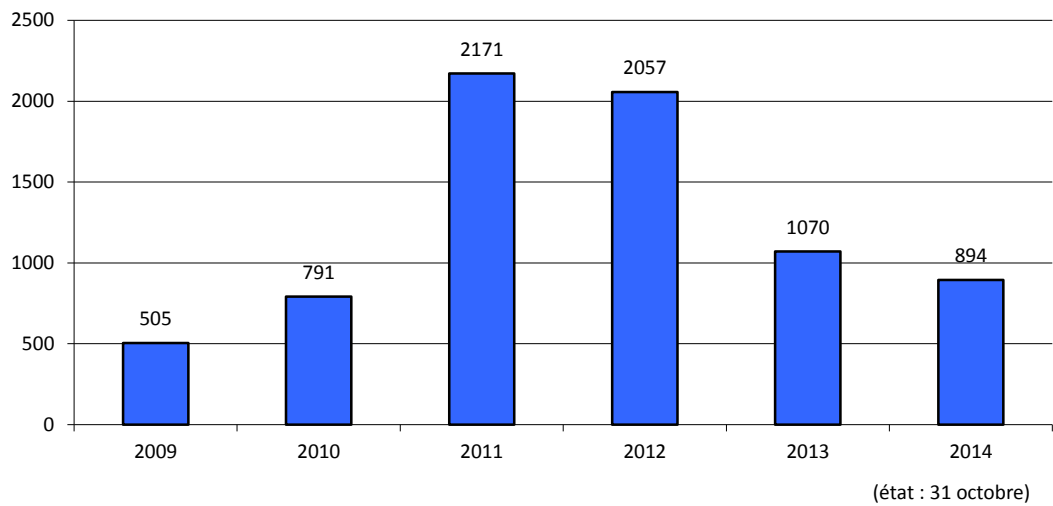
Date de publication
par la Direction de l'immigration
13 novembre 2014

1. Aperçu des demandes de protection internationale

a. Nombre de personnes ayant demandé une protection internationale

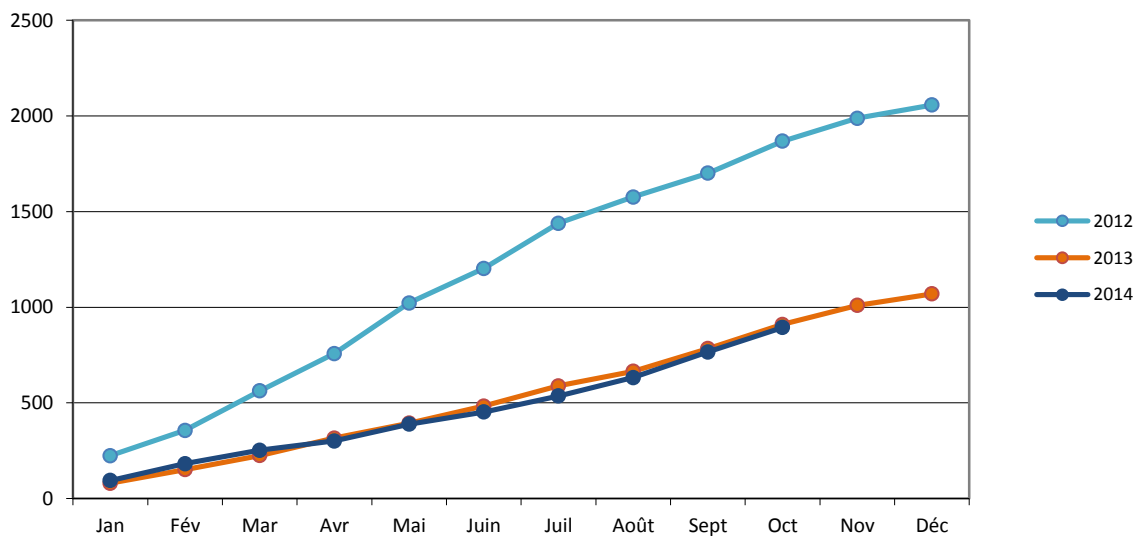
	2009	2010	2011	2012	2013	2014
Janvier	39	50	116	224	80	94
Février	24	53	149	132	71	88
Mars	31	56	238	207	74	70
Avril	37	45	147	195	91	49
Mai	23	47	135	264	79	88
Juin	41	47	114	181	89	63
Juillet	46	44	160	236	106	84
Août	47	52	221	137	76	96
Septembre	61	91	312	125	119	134
Octobre	34	98	225	167	126	128
Novembre	58	107	177	120	100	
Décembre	64	101	177	69	60	
Total	505	791	2171	2057	1071	894





b. Cumul des demandeurs de protection internationale mensuels par an

	Jan	Fév	Mar	Avr	Mai	Juin	Juil	Août	Sept	Oct	Nov	Déc
2012	224	356	563	758	1022	1203	1439	1576	1701	1868	1988	2057
2013	80	151	225	316	395	484	590	666	785	911	1011	1071
2014	94	182	252	301	389	452	536	632	766	894		



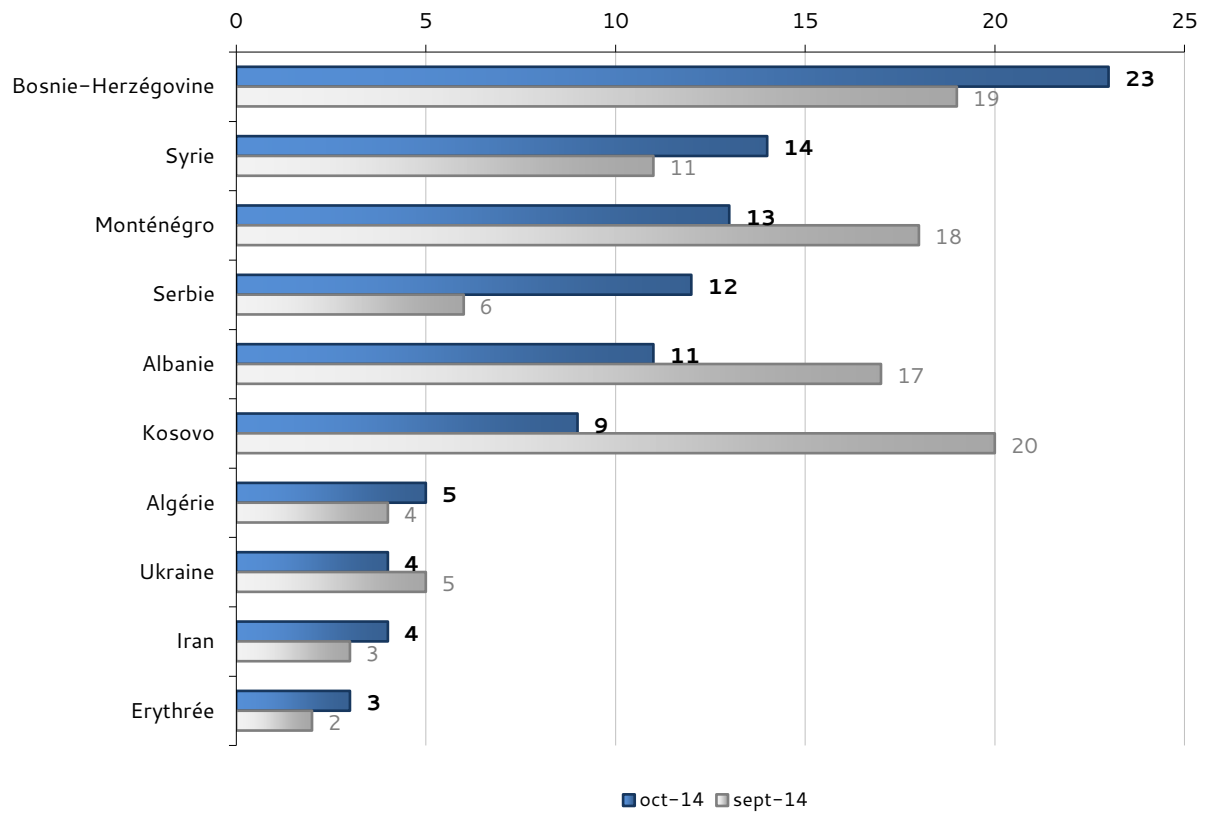
- c. Ventilation des personnes ayant demandé une protection internationale au mois d'octobre 2014 par continent et par pays d'origine ou de provenance

Europe		Asie	
Bosnie-Herzégovine	23	Syrie	14
Monténégro	13	Iran	4
Serbie	12	Iraq	3
Albanie	11	Géorgie	1
Kosovo	9	Népal	1
Ukraine	4		
ARYM	3		
Russie	2		
Total	77	Total	23

Afrique	
Algérie	5
Erythrée	3
Cameroun	2
Ethiopie	2
Guinée-Conakry	2
Kenya	2
Maroc	2
Somalie	2
Tunisie	2
Bénin	1
Gambie	1
Guinée-Bissau	1
Nigéria	1
Soudan	1
Togo	1
Total	28

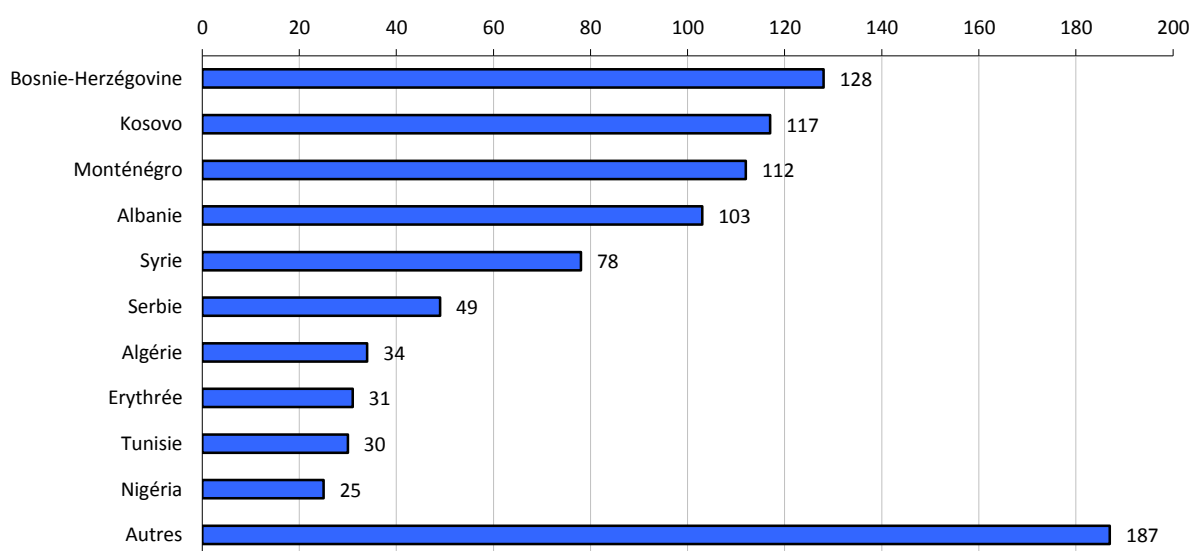
d. Variation du nombre de demandeurs de protection internationale par pays d'origine ou de provenance par rapport au nombre du mois précédent

	Pays d'origine	oct-14	sept-14	Evolution par rapport au mois précédent
1	Bosnie-Herzégovine	23	19	+4
2	Syrie	14	11	+3
3	Monténégro	13	18	-5
4	Serbie	12	6	+6
5	Albanie	11	17	-6
6	Kosovo	9	20	-11
7	Algérie	5	4	+1
8	Ukraine	4	5	-1
	Iran	4	3	+1
10	Erythrée	3	2	+1
	ARYM	3		+3
	Iraq	3		+3
13	Tunisie	2	6	-4
	Cameroun	2	1	+1
	Somalie	2	1	+1
	Ethiopie	2		+2
	Guinée-Conakry	2		+2
	Kenya	2		+2
	Maroc	2		+2
	Russie	2		+2
21	Nigéria	1	8	-7
	Bénin	1	2	-1
	Géorgie	1	2	-1
	Gambie	1	1	-
	Guinée-Bissau	1		+1
	Népal	1		+1
	Soudan	1		+1
	Togo	1		+1
	Afghanistan		3	-3
	Egypte		1	-1
	Mali		1	-1
	Ouganda		1	-1
	Rép. Dém. du Congo		1	-1
	Turquie		1	-1



e. Pays d'origine ou de provenance des personnes ayant demandé une protection internationale en 2014 (état : 31 octobre)

	Pays d'origine	Nombre de personnes	Pourcentage par rapport au total des demandes de 2014
1	Bosnie-Herzégovine	128	14,32 %
2	Kosovo	117	13,09 %
3	Monténégro	112	12,53 %
4	Albanie	103	11,52 %
5	Syrie	78	8,72 %
6	Serbie	49	5,48 %
7	Algérie	34	3,8 %
8	Erythrée	31	3,47 %
9	Tunisie	30	3,36 %
10	Nigéria	25	2,8 %
	Autres	187	20,92 %
	Total	894	100 %



f. Réinstallation de personnes au Luxembourg

En avril 2014, 28 personnes d'origine syrienne ont été réinstallées au Grand-Duché de Luxembourg. Ces personnes ont directement bénéficié du statut de réfugié. Il convient de noter que ces personnes ne sont comptabilisées ni dans les demandes, ni dans les décisions.

2. Décisions prises en 2014

Type de décision	Jan	Fév	Mar	Avr	Mai	Juin	Juil	Août	Sept	Oct	Nov	Déc	Total
Reconnaissance du statut de réfugié	8	17	16	3	9	14	3	4	10	15			99
Attribution du statut conféré par la protection subsidiaire	6	2				10	5		3	4			30
Refus de la protection internationale	86	44	43	73	60	69	80	29	47	72			603
Retraits implicites		4	1	22	7		1	2		1			38
Incompétence	37	65	19	6	9	4	7	20	10 ¹	14			191
Irrecevabilité (Art.16) *	1	1	1	1			3			1			8
Irrecevabilité (Art.23) *		8	14	1	8	7	1	8	3	9			59
Exclusion													0
Révocation du statut													0
Décisions prises	138	141	94	106	93	104	100	63	71	116			1028
Renonciations	12	16	16	13	4	4	1	6	5	4			81

* **Irrecevabilité (Art.16)** : concerne les citoyens de l'UE et les personnes provenant d'un pays tiers sûr ou pour lesquels il existe déjà un premier pays d'asile
Irrecevabilité (Art.23) : concerne les personnes dont la demande multiple a été déclarée irrecevable

¹ Rectification pour septembre 2014 : ajout de 2 personnes dans la ligne « Incompétence » qui n'avaient pas été enregistrées auparavant.

3. Transferts en application du règlement Dublin III en 2014

a. Personnes transférées vers des Etats-membres appliquant le règlement Dublin

Pays de destination	Jan	Fév	Mar	Avr	Mai	Juin	Juil	Août	Sept	Oct	Nov	Déc	Total
Italie	5	2	4	4	1	4	6	3	3	2			34
Belgique	2	1	11	4	1	2	3		2	1			27
Allemagne	4	1	1	1	2		2		3	3			17
Suisse		2	2	6			1		2	1			14
Hongrie	3	1		4	1	2							11
France	1		2		3	1	2			1			10
Espagne	1	1	1	1		3	1	1					9
Autriche					3				2	1			6
Danemark			4										4
Pays-Bas	1		1				1		1				4
Lettonie					3								3
Suède		2		1									3
Royaume-Uni			1							1			2
Lituanie					1								1
Pologne						1							1
Roumanie	1												1
Slovénie							1						1
Total	18	10	27	21	15	13	17	4	13	10			148

b. Personnes transférées vers le Luxembourg

Pays de provenance	Jan	Fév	Mar	Avr	Mai	Juin	Juil	Août	Sept	Oct	Nov	Déc	Total
Allemagne	4	1	2	1	1			4		3			16
Pays-Bas		1	1			2	4		1	2			11
Suisse	1	1	1			1		1	1	1			7
France	2			1				2					5
Belgique	1			1		1			1				4
Finlande		2	2										4
Danemark		1								1			2
Total	8	6	6	3	1	4	4	7	3	7			49

4. Retours de demandeurs de protection internationale en 2014

Pays d'origine	Jan	Fév	Mars	Avr	Mai	Juin	Juil	Août	Sept	Oct	Nov	Déc	Total
Kosovo	9	15	16	20	9	15	6	22	12	30			154
Bosnie-Herzégovine	7	3	8	7	20	4	1	6	13	20			89
Monténégro	9	12	5	9	4	5	26	7	1	6			84
Serbie	6	4	9	2	7	1	12	7		19			67
Albanie	5	4 ¹	3	2	7	13	3	15	10	4			66
ARYM			3	4			9						16
Biélorussie	1	2	3					1					7
Tunisie					1		2	1	1				5
Algérie		3											3
Maroc			1		1								2
Russie		2											2
Togo					1				1				2
Géorgie										1			1
Guinée-Conakry					1								1
Nigéria				1									1
Rép. Dém. du Congo					1								1
Total	37	45¹	48	45	52	38	59	59	38	80			501

	Jan	Fév	Mars	Avr	Mai	Juin	Juil	Août	Sept	Oct	Nov	Déc	Total
Retours forcés		1	3	3	15	1	40	10	2	21			96
Retours volontaires	37	44 ¹	45	42	37	37	19	49	36	59			405
Total	37	45¹	48	45	52	38	59	59	38	80	0	0	501

¹ Rectification pour février 2014 : diminution de 2 personnes ; une même personne avait été comptabilisée 3 fois.