



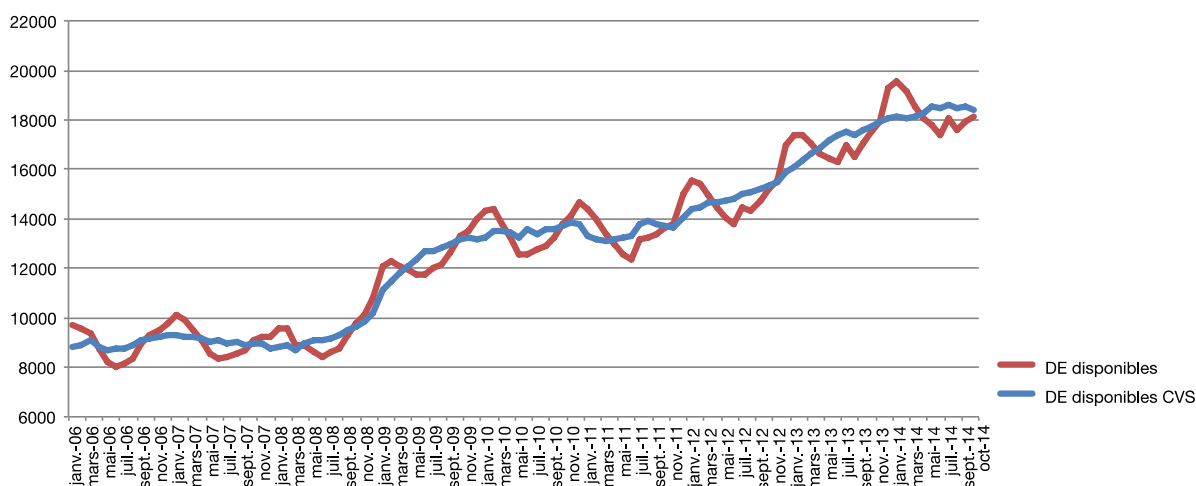
Communiqué de presse

EMBARGO : 24 novembre 2014 – 11 h 00

Taux de chômage¹ en octobre 2014 : 7.1 %

Au 31 octobre 2014, le nombre de **demandeurs d'emploi résidents, inscrits à l'ADEM, disponibles** et non affectés à une mesure pour l'emploi s'établit à **18 124** personnes. Sur un an, il augmente de 608 personnes, soit de 3.5 %.

Selon les données corrigées des variations saisonnières (cvs), la diminution par rapport au mois précédent est de 0,7 %.



Le **taux de chômage cvs** s'est établi à 7.1 % en octobre 2014 (7.2 % en septembre 2014) et à 7.0 % en octobre 2013.

Le nombre de demandeurs ayant bénéficié de **l'indemnité de chômage** complet s'élève à **7 141** personnes fin octobre 2014, soit une diminution de 2.6 % par rapport au mois d'octobre de l'année passée.

Le nombre de **personnes affectées à une mesure** pour l'emploi était de **5 242** personnes fin octobre 2014. Sur un an, il augmente de 15.3 %.

| | SRP | FORMA | dont AP | PA | MS | OTI | AIP | SV | CAE | dont privés | CIE | dont CIE-EP | Total |
|---------------|------------|------------|------------|------------|-------------|------------|------------|-----------|------------|-------------|------------|-------------|-------------|
| Hommes | 287 | 449 | 213 | 80 | 1090 | 262 | 529 | 7 | 207 | 52 | 421 | 7 | 3332 |
| Femmes | 204 | 292 | 135 | 85 | 367 | 101 | 394 | 13 | 139 | 24 | 315 | 4 | 1910 |
| Total | 491 | 741 | 348 | 165 | 1457 | 363 | 923 | 20 | 346 | 76 | 736 | 11 | 5242 |
| oct-13 | 470 | 577 | 316 | 153 | 1246 | 366 | 798 | - | 292 | - | 643 | 124 | 4545 |

¹ Taux de chômage corrigé des variations saisonnières

2 265 postes vacants ont été déclarés (FLUX) en octobre 2014 auprès de l'ADEM, soit 116 unités de plus que le même mois de l'année précédente. Le nombre de **postes vacants** non pourvus en fin de mois (STOCK) s'élève à **3 416**.

Des tableaux détaillés portant sur les données susmentionnées se trouvent dans le Bulletin pour l'emploi téléchargeable (<http://www.adem.public.lu>), ainsi que sur le Portail des statistiques (<http://www.statistiques.public.lu>).

Définitions

- Demandeur d'emploi résidant disponible

Personne sans emploi résidant sur le territoire national qui, à la date du relevé statistique, n'est ni en congé de maladie depuis plus de 7 jours, ni en congé de maternité, ni affectée à une mesure pour l'emploi, qui est à la recherche d'un emploi approprié et qui a respecté les obligations de suivi de l'ADEM.

- Taux de chômage

$$\text{taux de chômage} = \frac{\text{demandeurs d'emploi résidents disponibles}}{\text{population active résidente}}$$

D'autres explications sur les métadonnées se trouvent également dans une note technique sur le site de l'ADEM (<http://www.adem.public.lu>).

Les données de novembre 2014 seront publiées le 19 décembre 2014.

Publié par l'Agence pour le développement de l'emploi.