

N° 10 - OCTOBRE 2014

B U L L E T I N L U X E M B O U R G E O I S D E

l'emploi

DONNÉES MENSUELLES DU MARCHÉ DU TRAVAIL

Contacts

Demandeurs d'emploi : 247 88 888
Employeurs : 247 88 000

Agence de Luxembourg

10, rue Bender
L-1229 Luxembourg

Agence de Diekirch

2, rue Clairefontaine
L-9220 Diekirch

Agence de Differdange

23, Grand-Rue
L-4575 Differdange

Agence de Dudelange

56, rue du Parc
L-3542 Dudelange

Agence de Esch/Alzette

1, Boulevard Porte de France
L-4360 Esch-sur-Alzette

Agence de Wasserbillig

44, Esplanade de la Moselle
L-6637 Wasserbillig

Agence de Wiltz

25, rue du Château
L-9516 Wiltz



LE GOUVERNEMENT
DU GRAND-DUCHÉ DE LUXEMBOURG
Service information et presse



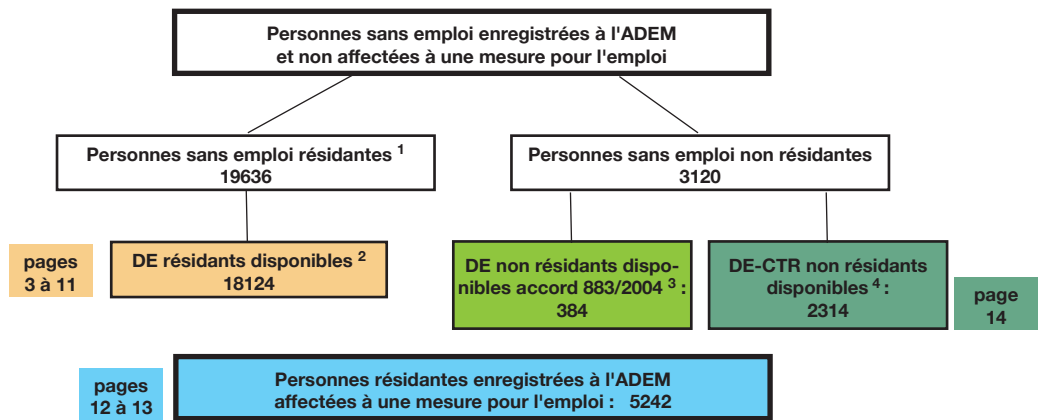
adem

Agence pour le développement de l'emploi

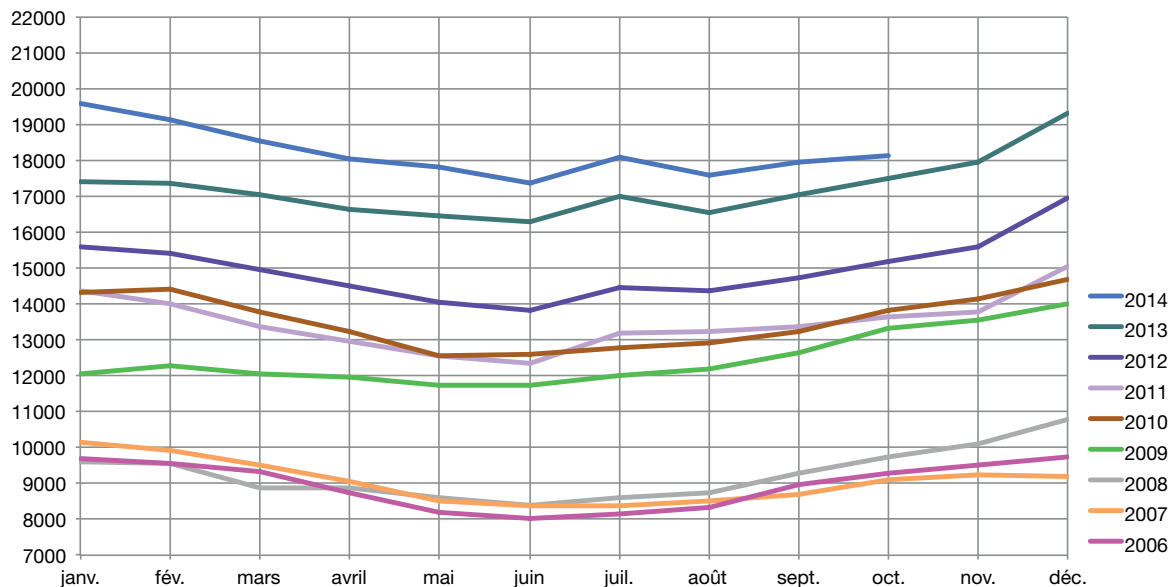
Chiffres-clés

Synoptique

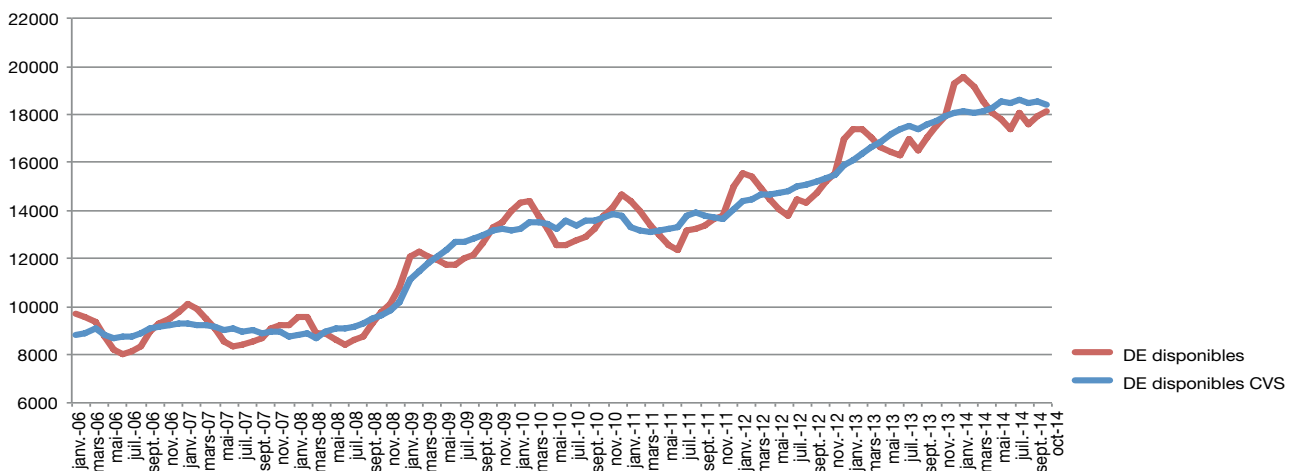
- ¹ **Personnes sans emploi résidentes :** personnes sans emploi, résidentes sur le territoire national, à la recherche d'un emploi approprié, non affectées à une mesure pour l'emploi, indemnisées ou non indemnisées et ayant respecté les obligations de suivi de l'ADEM.
- ² **Demandeurs d'emploi résidents disponibles :** personnes sans emploi résidentes qui, à la date du relevé statistique, ne sont ni en congé de maladie depuis plus de 7 jours, ni en congé de maternité.
- ³ **Demandeurs d'emploi non résidents disponibles / accord 883/2004 :** personnes ayant eu une rupture de contrat luxembourgeois après le 1er mai 2012, inscrites dans le Service Public de l'Emploi de leur lieu de résidence et à titre complémentaire auprès de l'ADEM dans le cadre de l'accord européen 883/2004.
- ⁴ **Demandeurs d'emploi - CTR non résidents disponibles.**



Demandeurs d'emploi résidents disponibles inscrits en fin de mois



Nombre de demandeurs d'emploi résidents disponibles et nombre de demandeurs d'emploi résidents disponibles corrigé des variations saisonnières (DE cvs)



Source: ADEM / Statec

1. Emploi et chômage

les demandeurs d'emploi inscrits et les offres d'emploi enregistrées

1.1. Demandeurs d'emploi disponibles inscrits en fin de mois

	Demandeurs d'emploi résidents disponibles (DE) ¹			
	Hommes	Femmes	Total DE	Ecart annuel % ²
Moy. 2012	8268	6698	14966	10,9
Moy. 2013	9336	7877	17213	15,0
sep-13	9063	7996	17059	16,0
oct-13	9174	8342	17516	15,3
nov-13	9520	8447	17967	15,3
déc-13	10717	8570	19287	13,7
jan-14	10555	9010	19565	12,4
fév-14	10292	8855	19147	10,3
mars-14	9875	8661	18536	8,8
avr-14	9644	8417	18061	8,5
mai-14	9410	8400	17810	8,1
juin-14	9016	8349	17365	6,6
juil-14	9735	8368	18103	6,6
aoû-14	9239	8335	17574	6,3
sep-14	9232	8721	17953	5,2
oct-14	9275	8849	18124	3,5

¹ **Demandeurs d'emploi résidents disponibles** : personnes sans emploi résidentes qui, à la date du relevé statistique, ne sont ni en congé de maladie depuis plus de 7 jours, ni en congé de maternité.

² **Ecart annuel %** : évolution en % par rapport au même mois de l'année précédente

1.2. Taux de chômage mensuels désaisonnalisés et nombres des demandeurs d'emploi résidents disponibles désaisonnalisés

	sep-13	oct-13	nov-13	déc-13	jan-14	fév-14	mars-14	avr-14	mai-14	juin-14	juil-14	aoû-14	sep-14	oct-14
Taux de chômage	7,0	7,0	7,1	7,1	7,1	7,1	7,1	7,1	7,2	7,2	7,2	7,2	7,2	7,1
Nombre DE cvs ¹	17621	17749	17918	18090	18108	18056	18155	18285	18535	18503	18626	18505	18543	18405
Ecart mensuel % ²		0,7	1,0	1,0	0,1	-0,3	0,5	0,7	1,4	-0,2	0,7	-0,7	0,2	-0,7

¹ cvs : corrigé des variations saisonnières

² **Ecart mensuel %** : évolution en % par rapport au mois précédent

1.3. Emploi et population active (données brutes)

	sep-13	oct-13	sep-14	oct-14
1. Emploi salarié				
1a) National	215215	216138	220190	221196
1b) Intérieur (1a + 1c - 1d)	365401	366873	374941	376201
1c) Frontaliers entrants	161607	162163	166239	166498
1d) Résidents sortants	11421	11427	11488	11493
2. Emploi non-salarié				
2a. National	20302	20422	20455	20470
2b. Intérieur	23914	24039	24123	24142
3. Emploi total				
3a. National (1a + 2a)	235518	236560	240645	241666
3b. Intérieur (1b + 2b)	389314	390912	399063	400343
4. Total DE résidents disponibles	17059	17516	17953	18124
5. Population active (3a + 4)	252577	254076	258598	259790
6. Taux de chômage brut (4 / 5)	6,8	6,9	6,9	7,0

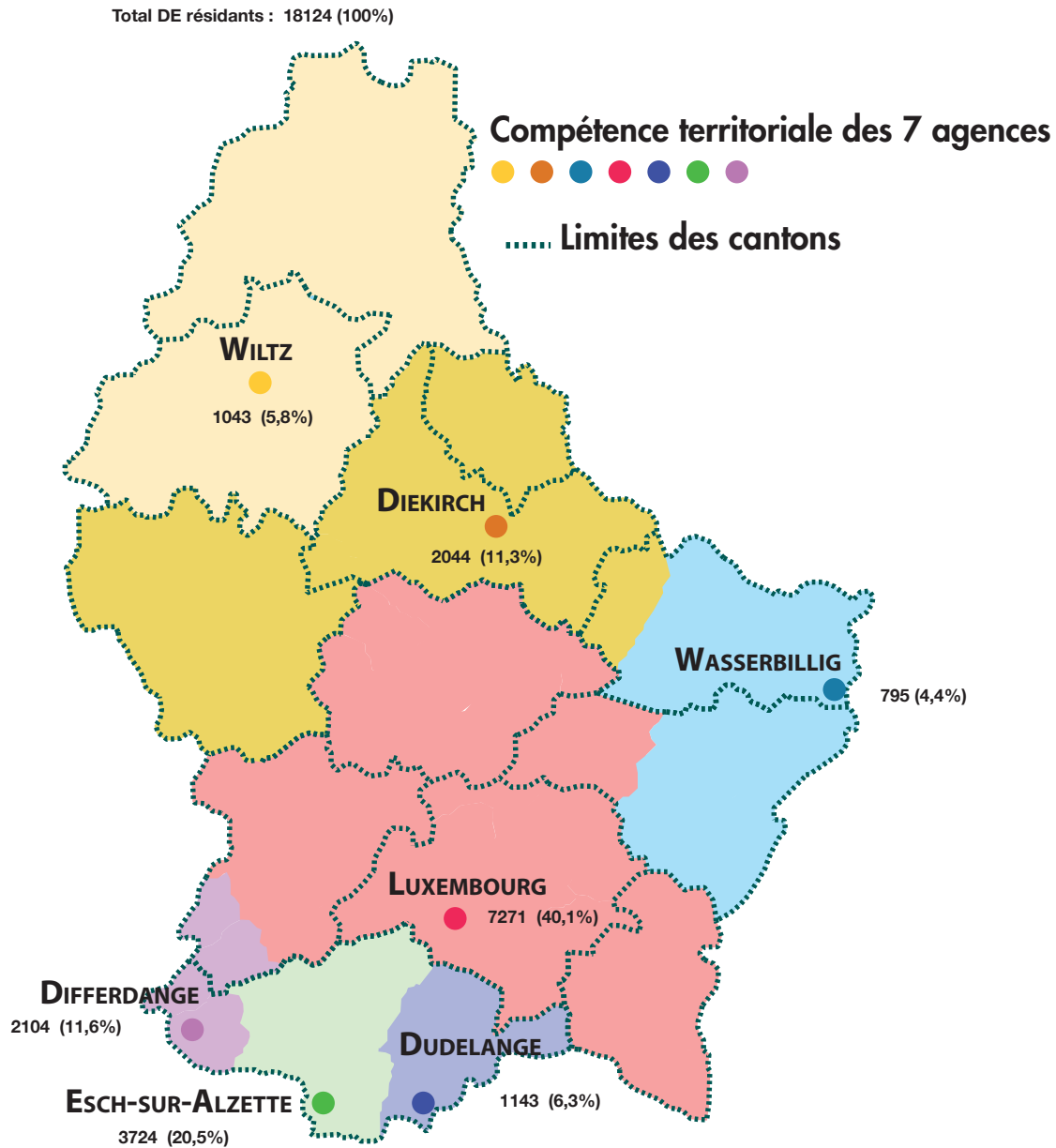
1a, 2a, 3a - Concept national : Emploi des résidents

1b, 2b, 3b - Concept intérieur : Emploi sur le territoire national

1c - Frontaliers entrants : non-résidents travaillant sur le territoire national
1d - Résidents sortants : résidents travaillant en dehors du territoire national (surtout les fonctionnaires internationaux)

4 - Total DE résidents disponibles : personnes sans emploi résidentes qui, à la date du relevé statistique, ne sont ni en congé de maladie depuis plus de 7 jours, ni en congé de maternité.

1.4. Demandeurs d'emploi résidents disponibles inscrits en fin de mois par agence



1.5. Inscriptions au cours du mois, des demandeurs d'emploi résidents (FLUX)

Flux d'entrée des demandeurs d'emploi (créations de dossiers) : nombre de DE qui se sont inscrits auprès des bureaux de placement au cours du mois.

FLUX	oct-13	nov-13	déc-13	jan-14	fév-14	mars-14	avr-14	mai-14	juin-14	juil-14	aoû-14	sep-14	oct-14
Total DE	2107	1787	1794	2523	1743	1676	1690	1642	1544	2029	1594	2433	2157
Hommes	1071	1031	1091	1330	939	896	900	859	820	1130	867	1177	1093
Femmes	1036	756	703	1193	804	780	790	783	724	899	727	1256	1064
moins de 25 ans	611	442	340	643	392	375	371	325	279	493	383	604	528
25-29 ans	329	268	280	379	278	286	323	271	271	304	263	440	362
30-39 ans	500	458	508	675	496	467	468	482	426	530	458	630	524
40-49 ans	443	414	432	550	373	374	323	374	361	439	308	497	478
50-59 ans	196	186	213	256	184	161	182	176	193	249	165	245	251
60 ans et plus	28	19	21	20	20	13	23	14	14	14	17	17	14
dont premières inscriptions	833	604	575	429	606	619	604	580	522	729	592	963	843

1.6. Les offres d'emploi (STOCKS et FLUX)

📄 **Stocks des offres d'emploi** : postes vacants déclarés à l'ADEM par les employeurs figurant dans les fichiers à la date du relevé statistique (selon le Répertoire Opérationnel des Métiers et des Emplois (code ROME))

	A	B	C	D	E	F	G	H	I	J	K	L	M	N	(ND)	Total
mars-14	87	5	315	325	37	371	306	234	181	82	319	4	954	168	0	3388
avr-14	62	3	377	329	51	427	323	169	278	95	327	22	1006	162	0	3631
mai-14	87	2	356	300	51	464	317	137	237	94	431	29	994	191	0	3690
juin-14	73	6	336	239	50	488	271	149	215	73	444	19	1029	172	0	3564
juil-14	60	12	379	257	48	520	267	185	236	85	536	5	1171	209	0	3970
aoû-14	57	6	372	308	47	505	263	195	265	65	411	3	1103	178	0	3778
sep-14	37	2	309	326	57	509	257	184	189	59	349	3	1151	148	0	3580
oct-14	24	4	309	286	48	479	299	151	166	73	316	2	1091	168	0	3416

A - Agriculture et pêche, espaces naturels et espaces verts, soins aux animaux

B - Arts et façonnage d'ouvrages d'art

C - Banque, assurance, immobilier

D - Commerce, vente et grande distribution

E - Communication, média et multimédia

F - Construction, bâtiment et travaux publics

G - Hôtellerie, restauration, tourisme, loisirs et animation

H - Industrie

I - Installation et maintenance

J - Santé

K - Services à la personne et à la collectivité

L - Spectacle

M - Support à l'entreprise

N - Transport et logistique

ND - Non disponible

Rupture de série - à partir du 1^{er} janvier 2014, l'ADEM utilise le Répertoire Opérationnel des Métiers et des Emplois (code ROME).

Toute comparaison avec la répartition utilisée avant cette date n'est pas pertinente.

📄 **Flux des offres d'emploi** - postes vacants déclarés à l'ADEM par les employeurs au cours du mois

FLUX	sep-13	oct-13	nov-13	déc-13	jan-14	fév-14	mars-14	avr-14	mai-14	juin-14	juil-14	aoû-14	sep-14	oct-14
Offres d'emploi	1997	2149	1602	1683	2842	2312	2373	2353	2391	2018	2649	1956	2188	2265

2. Demandeurs d'emploi résidents disponibles bénéficiant de l'indemnité de chômage complet en fin de mois

	Demandeurs d'emploi résidents disponibles indemnisés ¹				dont personnes en mesure
	Hommes	Femmes	Total	Ecart annuel % ²	
moy. 2012	3838	2717	6555	5,4	405
moy. 2013	4371	3214	7585	15,7	471
sep-13	4091	3176	7267	17,3	491
oct-13	4099	3235	7334	15,0	496
nov-13	4245	3358	7603	14,9	451
déc-13	5069	3460	8529	12,6	407
jan-14	4806	3524	8330	5,3	414
fév-14	4754	3477	8231	3,0	494
mars-14	4414	3400	7814	4,0	485
avr-14	4238	3281	7519	2,8	477
mai-14	4114	3254	7368	2,0	473
juin-14	3902	3201	7103	-1,3	480
juil-14	4352	3186	7538	-2,6	467
aoû-14	4046	3244	7290	-1,3	419
sep-14	3934	3213	7147	-1,7	447
oct-14	3909	3232	7141	-2,6	522

¹ **Demandeurs d'emploi disponibles indemnisés** - Demandeurs d'emploi disponibles résidant sur le territoire national admis au bénéfice de l'indemnité de chômage complet conformément aux dispositions L. 521-1. et suivantes du Code du travail.

² **Ecart annuel %** : évolution en % par rapport au même mois de l'année précédente

3. Caractéristiques des demandeurs d'emploi résidents disponibles inscrits en fin de mois

3.1. Par genre et par âge

	Âge	< 25	25-29	30-39	40-49	50-59	60 et +	Total	%
sep-14	Total	2228	1986	4279	4693	4154	613	17953	
	%	12,4	11,1	23,8	26,2	23,1	3,4	100	
oct-14	Hommes	1339	978	1896	2365	2353	344	9275	51,2
	Femmes	1011	1049	2329	2329	1851	280	8849	48,8
	Total	2350	2027	4225	4694	4204	624	18124	100
	%	13,0	11,2	23,3	25,9	23,2	3,4	100	
oct-13	Total	2445	2022	4046	4678	3788	537	17516	
	%	14,0	11,5	23,1	26,7	21,6	3,1	100	

3.2. Par genre et par ancienneté d'inscription

	Mois	-1	1-2	2-3	3-6	6-9	9-12	12-18	18-24	24 et +	Total
sep-14	Total	2059	1196	1170	2241	1838	1380	1836	1203	5030	17953
	%	11,5	6,7	6,5	12,5	10,2	7,7	10,2	6,7	28,0	100
oct-14	Hommes	918	894	495	1157	787	683	905	575	2861	9275
	Femmes	906	1026	489	1178	820	694	954	582	2200	8849
	Total	1824	1920	984	2335	1607	1377	1859	1157	5061	18124
	%	10,1	10,6	5,4	12,9	8,9	7,5	10,3	6,4	27,9	100
oct-13	Total	1769	1956	1078	2356	1764	1437	1737	1082	4337	17516
	%	10,1	11,2	6,1	13,4	10,1	8,2	9,9	6,2	24,8	100

3.3. Par genre et par niveau de formation

	Niveau de formation	NI	NM inférieur	NM supérieur	NS	NP	Total
sep-14	Total	7823	1927	4362	2959	882	17953
	%	43,6	10,7	24,3	16,5	4,9	100
oct-14	Hommes	4188	1009	2250	1415	413	9275
	Femmes	3663	940	2201	1568	477	8849
	Total	7851	1949	4451	2983	890	18124
	%	43,3	10,7	24,6	16,5	4,9	100
oct-13	Total	7671	1933	4212	2854	846	17516
	%	43,8	11,0	24,1	16,3	4,8	100

NM total : NM inférieur + NM supérieur : 1949 + 4451 = 6400 DE

NM supérieur : 4451 DE dont 947 personnes ayant terminé avec succès une classe de 13^e ou 14^e de l'enseignement secondaire technique
449 personnes ayant terminé avec succès le niveau BAC enseignement secondaire

NS : 2983 DE BAC + dont 2716 personnes ayant fait des études universitaires parmi lesquelles
659 -> 3 années d'études
1465 -> 4 années et plus

3.4. Par genre et par emploi recherché (demande d'emploi)¹

		A	B	C	D	E	F	G	H	I	J	K	L	M	N	ND	Total
sep-14	Total	496	81	468	2155	268	2181	1960	607	521	157	4210	57	2785	1760	247	17953
	%	2,8	0,5	2,6	12,0	1,5	12,1	10,9	3,4	2,9	0,9	23,4	0,3	15,5	9,8	1,4	100
oct-14	Hommes	466	26	287	626	126	2045	938	470	539	31	826	38	1117	1631	109	9275
	Femmes	49	63	198	1526	148	64	1159	138	15	139	3409	17	1710	113	101	8849
	Total	515	89	485	2152	274	2109	2097	608	554	170	4235	55	2827	1744	210	18124
	%	2,8	0,5	2,7	11,9	1,5	11,6	11,6	3,3	3,1	0,9	23,4	0,3	15,6	9,6	1,2	100

Rupture de série - à partir du 1^{er} janvier 2014, l'ADEM utilise le Répertoire Opérationnel des Métiers et des Emplois (code ROME).
Toute comparaison avec la répartition utilisée avant cette date n'est pas pertinente.

¹ Seul le souhait prioritaire de chaque demandeur d'emploi est retenu comme demande d'emploi

3.5. Par niveau de formation et par emploi recherché (demande d'emploi)¹

		A	B	C	D	E	F	G	H	I	J	K	L	M	N	ND	Total
sep-14	Total	496	81	468	2155	268	2181	1960	607	521	157	4210	57	2785	1760	247	17953
	%	2,8	0,5	2,6	12,0	1,5	12,1	10,9	3,4	2,9	0,9	23,4	0,3	15,5	9,8	1,4	100
oct-14	NI	322	38	22	822	14	1349	1010	263	202	19	2339	7	298	1049	97	7851
	NM inf.	71	8	42	346	8	150	279	58	60	18	340	3	309	238	19	1949
	NM sup.	90	31	143	763	48	284	513	159	235	77	619	13	1108	334	34	4451
	NS	18	7	277	181	202	128	168	104	41	56	576	31	1096	75	23	2983
	NP	14	5	1	40	2	198	127	24	16	0	361	1	16	48	37	890
	Total	515	89	485	2152	274	2109	2097	608	554	170	4235	55	2827	1744	210	18124
%	2,8	0,5	2,7	11,9	1,5	11,6	11,6	3,3	3,1	0,9	23,4	0,3	15,6	9,6	1,2	100	

Rupture de série - à partir du 1^{er} janvier 2014, l'ADEM utilise le Répertoire Opérationnel des Métiers et des Emplois (code ROME).
Toute comparaison avec la répartition utilisée avant cette date n'est pas pertinente.

¹ Seul le souhait prioritaire de chaque demandeur d'emploi est retenu comme demande d'emploi

Niveaux de formation

Sans indication pour les diplômes éventuellement acquis

NI - Niveau inférieur scolarité obligatoire

NM - Niveau moyen inférieur

10^{ème} à 11^{ème} de l'Enseignement Secondaire Technique +
4^{ème} et 3^{ème} de l'Enseignement Secondaire

- Niveau moyen supérieur

12^{ème} à 14^{ème} de l'Enseignement Secondaire Technique +
2^{ème} et 1^{ère} de l'Enseignement Secondaire

NS - Niveau supérieur

Enseignement post-secondaire

NP - Non précisé

Regroupement des demandes d'emploi selon le Répertoire Opérationnel des Métiers et des Emplois (code ROME)

- A** - Agriculture et pêche, espaces naturels et espaces verts, soins aux animaux
- B** - Arts et façonnage d'ouvrages d'art
- C** - Banque, assurance, immobilier
- D** - Commerce, vente et grande distribution
- E** - Communication, média et multimédia
- F** - Construction, bâtiment et travaux publics
- G** - Hôtellerie, restauration, tourisme, loisirs et animation
- H** - Industrie
- I** - Installation et maintenance
- J** - Santé
- K** - Services à la personne et à la collectivité
- L** - Spectacle
- M** - Support à l'entreprise
- N** - Transport et logistique
- ND** - Non disponible

3.6. Par genre, par âge et par ancienneté d'inscription

Âge Mois	moins de 25 ans		25-29 ans		30-39 ans		40-49 ans		50-59 ans		60 ans et plus		Total								
	H.	F.	H.	F.	H.	F.	H.	F.	H.	F.	H.	F.	H.	F.							
	Tot.	Tot.	Tot.	Tot.	Tot.	Tot.	Tot.	Tot.	Tot.	Tot.	Tot.	Tot.	Tot.	Tot.							
-1	271	197	468	152	162	314	193	232	425	190	203	393	108	103	211	4	9	13	918	906	1824
1-2	291	250	541	155	183	338	189	280	469	158	211	369	90	97	187	11	5	16	894	1026	1920
2-3	138	103	241	82	73	155	119	150	269	90	108	198	58	52	110	8	3	11	495	489	984
3-6	173	140	313	158	170	328	326	389	715	291	294	585	190	173	363	19	12	31	1157	1178	2335
6-9	93	63	156	97	106	203	222	291	513	210	229	439	148	113	261	17	18	35	787	820	1607
9-12	89	61	150	80	88	168	162	205	367	179	218	397	146	103	249	27	19	46	683	694	1377
12-18	113	82	195	79	100	179	168	261	429	237	254	491	273	235	508	35	22	57	905	954	1859
18-24	46	39	85	38	37	75	98	137	235	163	172	335	198	170	368	32	27	59	575	582	1157
24 et +	125	76	201	137	130	267	419	384	803	847	640	1487	1142	805	1947	191	165	356	2861	2200	5061
Total	1339	1011	2350	978	1049	2027	1896	2329	4225	2365	2329	4694	2353	1851	4204	344	280	624	9275	8849	18124

Octobre 2014

3.7. Par genre, par niveau de formation et par ancienneté d'inscription

Niv. Mois	Niveau inférieur		Niveau moyen inférieur		Niveau moyen supérieur		Niveau supérieur		Niveau non précisé		Total							
	H.	F.	H.	F.	H.	F.	H.	F.	H.	F.	H.	F.						
	Tot.	Tot.	Tot.	Tot.	Tot.	Tot.	Tot.	Tot.	Tot.	Tot.	Tot.	Tot.						
-1	331	324	655	116	91	207	268	263	531	152	161	313	51	67	118	918	906	1824
1-2	309	325	634	117	113	230	270	305	575	174	224	398	24	59	83	894	1026	1920
2-3	187	135	322	50	46	96	157	159	316	81	119	200	20	30	50	495	489	984
3-6	413	396	809	124	127	251	313	312	625	242	295	537	65	48	113	1157	1178	2335
6-9	286	294	580	82	88	170	219	204	423	168	202	370	32	32	64	787	820	1607
9-12	273	248	521	80	73	153	175	174	349	124	163	287	31	36	67	683	694	1377
12-18	365	394	759	106	94	200	226	238	464	175	157	332	33	71	104	905	954	1859
18-24	256	241	497	53	77	130	136	144	280	92	82	174	38	38	76	575	582	1157
24 et +	1768	1306	3074	281	231	512	486	402	888	207	165	372	119	96	215	2861	2200	5061
Total	4188	3663	7851	1009	940	1949	2250	2201	4451	1415	1568	2983	413	477	890	9275	8849	18124

Octobre 2014

Niveaux de formation

Sans indication pour les diplômés éventuellement acquis

NI - Niveau inférieur scolaire obligatoire

NM - Niveau moyen inférieur
10^{ème} à 11^{ème} de l'Enseignement Secondaire Technique + 4^{ème} et 3^{ème} de l'Enseignement Secondaire
- Niveau moyen supérieur
12^{ème} à 14^{ème} de l'Enseignement Secondaire Technique + 2^{ème} et 1^{ère} de l'Enseignement Secondaire

NS - Niveau supérieur Enseignement post-secondaire

NP - Non précisé

3.8. Jeunes demandeurs d'emploi résidents disponibles âgés de moins de 25 ans

Jeunes demandeurs d'emploi - personnes de moins de 25 ans, sans emploi, résidant sur le territoire national, disponibles pour le marché du travail, à la recherche d'un emploi approprié, non affectées à une mesure pour l'emploi, indemnisées ou non indemnisées et ayant respecté les obligations de suivi de l'ADEM.

Par genre et par âge

Âge	-16	16	17	18	19	20	21	22	23	24	Total	%
Hommes	0	11	30	69	118	195	223	230	250	213	1339	57,0
Femmes	0	5	14	46	90	135	186	156	178	201	1011	43,0
Total	0	16	44	115	208	330	409	386	428	414	2350	100
%	0,0	0,7	1,9	4,9	8,9	14,0	17,4	16,4	18,2	17,6	100	

Par genre et par emploi recherché (demande d'emploi)¹

	A	B	C	D	E	F	G	H	I	J	K	L	M	N	ND	Total	%
Hommes	120	3	9	152	7	220	126	66	186	8	66	4	206	149	17	1339	
Femmes	20	8	4	279	9	7	121	9	4	15	248	2	254	14	17	1011	
Total	140	11	13	431	16	227	247	75	190	23	314	6	460	163	34	2350	
%	6,0	0,5	0,5	18,3	0,7	9,7	10,5	3,2	8,1	1,0	13,4	0,2	19,6	6,9	1,4	100	

¹ Seul le souhait prioritaire de chaque demandeur d'emploi est retenu comme demande d'emploi

Par niveau de formation et par emploi recherché (demande d'emploi)¹

	A	B	C	D	E	F	G	H	I	J	K	L	M	N	ND	Total	%
NI	82	2	0	179	3	109	115	24	44	4	145	3	27	88	15	840	35,7
NM inf.	18	0	0	95	3	34	41	11	22	2	50	0	47	38	5	366	15,6
NM sup.	35	8	6	146	3	73	69	28	118	15	75	0	336	34	3	949	40,4
NS	3	0	7	4	7	2	9	11	3	2	25	3	48	3	0	127	5,4
NP	2	1	0	7	0	9	13	1	3	0	19	0	2	0	11	68	2,9
Total	140	11	13	431	16	227	247	75	190	23	314	6	460	163	34	2350	100
%	6,0	0,5	0,5	18,3	0,7	9,7	10,5	3,2	8,1	1,0	13,4	0,2	19,6	6,9	1,4	100	

¹ Seul le souhait prioritaire de chaque demandeur d'emploi est retenu comme demande d'emploi

Rupture de série - à partir du 1^{er} janvier 2014, l'ADEM utilise le Répertoire Opérationnel des Métiers et des Emplois (code ROME). Toute comparaison avec la répartition utilisée avant cette date n'est pas pertinente.

Regroupement des demandes d'emploi selon le Répertoire Opérationnel des Métiers et des Emplois (code ROME)

- A** - Agriculture et pêche, espaces naturels et espaces verts, soins aux animaux
- B** - Arts et façonnage d'ouvrages d'art
- C** - Banque, assurance, immobilier
- D** - Commerce, vente et grande distribution
- E** - Communication, média et multimédia
- F** - Construction, bâtiment et travaux publics
- G** - Hôtellerie, restauration, tourisme, loisirs et animation
- H** - Industrie
- I** - Installation et maintenance
- J** - Santé
- K** - Services à la personne et à la collectivité
- L** - Spectacle
- M** - Support à l'entreprise
- N** - Transport et logistique
- ND** - Non disponible

Niveaux de formation

Sans indication pour les diplômes éventuellement acquis

NI - Niveau inférieur scolarité obligatoire

NM - Niveau moyen inférieur

10^{ème} à 11^{ème} de l'Enseignement Secondaire Technique
+
4^{ème} et 3^{ème} de l'Enseignement Secondaire

- **Niveau moyen supérieur**

12^{ème} à 14^{ème} de l'Enseignement Secondaire Technique
+
2^{ème} et 1^{ère} de l'Enseignement Secondaire

NS - Niveau supérieur : enseignement post-secondaire

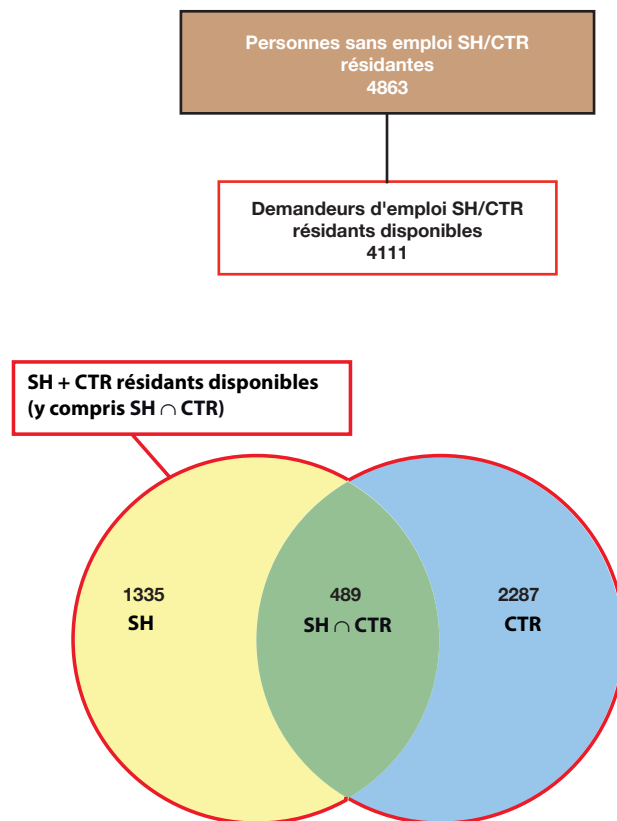
NP - Non précisé

3.9. DE "salariés handicapés" (SH) et "salariés à capacité de travail réduite" (CTR)

SH - salariés handicapés : demandeurs d'emploi ayant le statut de «salarié handicapé», présentant une diminution de leur capacité de travail de 30 % au moins et qui sont reconnus aptes à exercer un emploi salarié sur le marché du travail ordinaire ou dans un atelier protégé

CTR - salariés à capacité de travail réduite : personnes bénéficiaires d'une décision de reclassement externe prise par la commission mixte de reclassement des salariés incapables d'exercer leur dernier poste de travail en application des dispositions L. 551-1. et suivantes du Code du travail

SH \cap CTR : personnes reconnues «salarié handicapé» et bénéficiant d'une décision de reclassement externe



	oct-13	nov-13	déc-13	jan-14	fév-14	mars-14	avr-14	mai-14	juin-14	juil-14	août-14	sep-14	oct-14
Total SH + CTR résidents disponibles (y compris SH \cap CTR)	4004	4024	4042	4095	4087	4112	4106	4114	4187	4202	4169	4128	4111
SH résidents disponibles	1224	1229	1238	1284	1297	1291	1289	1310	1354	1346	1298	1325	1335
%	30,6	30,5	30,6	31,4	31,7	31,4	31,4	31,8	32,3	32,0	31,1	32,1	32,5
CTR résidents disponibles	2342	2352	2354	2356	2344	2361	2349	2336	2337	2372	2380	2317	2287
%	58,5	58,5	58,3	57,5	57,4	57,4	57,2	56,8	55,8	56,5	57,1	56,1	55,6
SH \cap CTR résidents disponibles	438	443	450	455	446	460	468	468	496	484	491	486	489
%	10,9	11,0	11,1	11,1	10,9	11,2	11,4	11,4	11,9	11,5	11,8	11,8	11,9

Population totale des SH et CTR résidents disponibles par genre et par âge

(y compris SH ∩ CTR)

		Âge	< 25	25-29	30-39	40-49	50-59	>= 60	Total	%
oct-14	Hommes		53	75	296	751	1043	144	2362	57,5
	Femmes		38	54	229	531	753	144	1749	42,5
	Total		91	129	525	1282	1796	288	4111	100
	%		2,2	3,1	12,8	31,2	43,7	7,0	100	

Population totale des SH et CTR résidents disponibles par genre et par ancienneté d'inscription

(y compris SH ∩ CTR)

		Mois	-1	1-2	2-3	3-6	6-9	9-12	12-18	18-24	24 et +	Total
oct-14	Hommes		32	20	28	76	56	76	206	167	1701	2362
	Femmes		11	21	19	42	40	48	168	154	1246	1749
	Total		43	41	47	118	96	124	374	321	2947	4111
	%		1,1	1,0	1,1	2,9	2,3	3,0	9,1	7,8	71,7	100

Population totale des SH et CTR résidents disponibles par genre et par niveau de formation

(y compris SH ∩ CTR)

		Formation	NI	NM inf.	NM sup.	NS	NP	Total
oct-14	Hommes		1541	215	410	83	113	2362
	Femmes		1115	179	292	71	92	1749
	Total		2656	394	702	154	205	4111
	%		64,6	9,6	17,1	3,7	5,0	100

Niveaux de formation

Sans indication pour les diplômés éventuellement acquis

NI - Niveau inférieur scolarité obligatoire

NM - Niveau moyen inférieur

10^{ème} à 11^{ème} de l'Enseignement Secondaire Technique +
4^{ème} et 3^{ème} de l'Enseignement Secondaire

- Niveau moyen supérieur

12^{ème} à 14^{ème} de l'Enseignement Secondaire Technique +
2^{ème} et 1^{ère} de l'Enseignement Secondaire

NS - Niveau supérieur
enseignement post-secondaire

NP - Non précisé

4. Personnes résidentes bénéficiant d'une mesure pour l'emploi

Personnes enregistrées à l'ADEM résidant sur le territoire national et affectées à une mesure pour l'emploi.

Situation en fin de mois

	SRP	FORMA	dont AP	PA	MS	OTI	AIP	SV	CAE	dont privés	CIE	dont CIE-EP	Total
Hommes	287	449	213	80	1090	262	529	7	207	52	421	7	3332
Femmes	204	292	135	85	367	101	394	13	139	24	315	4	1910
Total	491	741	348	165	1457	363	923	20	346	76	736	11	5242
<i>oct-13</i>	470	577	316	153	1246	366	798	-	292	-	643	124	4545

	SRP	FORMA	dont AP	PA	MS	OTI	AIP	SV	CAE	dont privés	CIE	dont CIE-EP	Total
moy. 2012	405	553	291	130	1237	293	720	-	314	-	940	211	4592
moy. 2013	452	547	282	145	1281	353	782	-	296	-	725	159	4581

	SRP	FORMA	dont AP	PA	MS	OTI	AIP	SV	CAE	dont privés	CIE	dont CIE-EP	Total
sep-13	471	530	277	144	1223	371	814	-	284	-	685	143	4522
oct-13	470	577	316	153	1246	366	798	-	292	-	643	124	4545
nov-13	460	558	318	154	1250	350	834	-	293	-	622	104	4521
déc-13	454	494	325	157	1248	330	825	-	284	-	583	90	4375
jan-14	455	598	319	152	1228	322	831	19	326	57	629	86	4560
fév-14	440	676	313	161	1239	351	857	26	362	79	683	78	4795
mars-14	451	668	308	163	1266	358	869	28	369	79	724	72	4896
avr-14	450	625	303	159	1326	370	870	23	398	111	753	65	4974
mai-14	461	587	301	161	1376	383	866	20	376	106	759	59	4989
juin-14	463	596	301	155	1393	384	868	21	374	101	765	54	5019
juil-14	482	549	305	152	1397	385	850	20	364	92	754	46	4953
août-14	476	380	286	147	1441	401	867	14	353	93	749	34	4828
sep-14	478	590	341	157	1449	374	893	13	360	85	744	23	5058
oct-14	491	741	348	165	1457	363	923	20	346	76	736	11	5242

SRP (Stage de Réinsertion Professionnelle) - pour demandeurs d'emploi âgés de plus de 30 ans recevant une formation théorique et pratique dans le cadre d'un placement en stage indemnisé auprès d'un employeur

FORMA - mesures de formation réalisées afin de permettre une meilleure intégration des demandeurs d'emploi sur le marché du travail (y compris l'apprentissage pour adultes)

AP (Apprentissage pour adultes) - personnes enregistrées à l'ADEM, à la charge du Fonds pour l'Emploi, suivant des cours de formation dans le cadre de l'apprentissage pour adultes préparant aux certificats

- certificat d'initiation technique et professionnelle (CITP), certificat de capacité manuelle (CCM) ou certificat de capacité professionnelle (CCP).

- certificat d'aptitude technique et professionnelle (CATP) ou diplôme d'aptitude professionnelle (DAP)

- diplôme de technicien (DT)

PA (Pool des Assistants) - pool de personnes rémunérées, chargées d'assister les directeurs des établissements post primaires dans la surveillance et dans les domaines périscolaire et administratif

MS (Mesures Spéciales) - pour demandeurs d'emploi non-indemnisés par l'ADEM, pris en charge par des associations sans but lucratif

OTI (Occupation Temporaire Indemnisée) - occupation à des travaux d'utilité publique de demandeurs d'emploi indemnisés (anciennement MT)

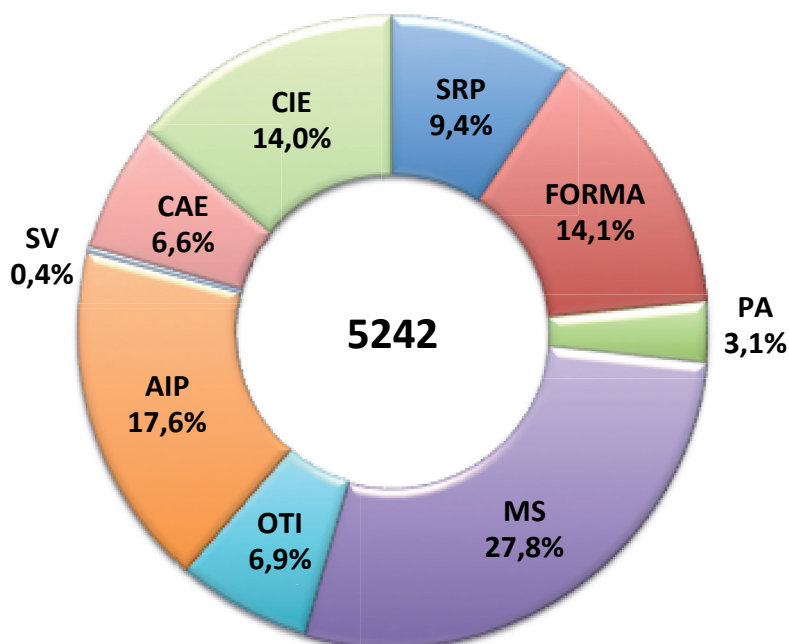
AIP (Activités d'insertion professionnelle) - affectations temporaires (travaux d'utilité collective et stages en entreprise) organisées par le SNAS (anciennement ATI)

SV (Service volontaire) - organisé par le Service national de la Jeunesse, il permet à des jeunes âgés de moins de trente ans de s'investir dans un projet concret et d'intérêt général. C'est une opportunité d'apprentissage et d'orientation par l'expérience pratique, qui représente un engagement à temps plein pour une durée déterminée.

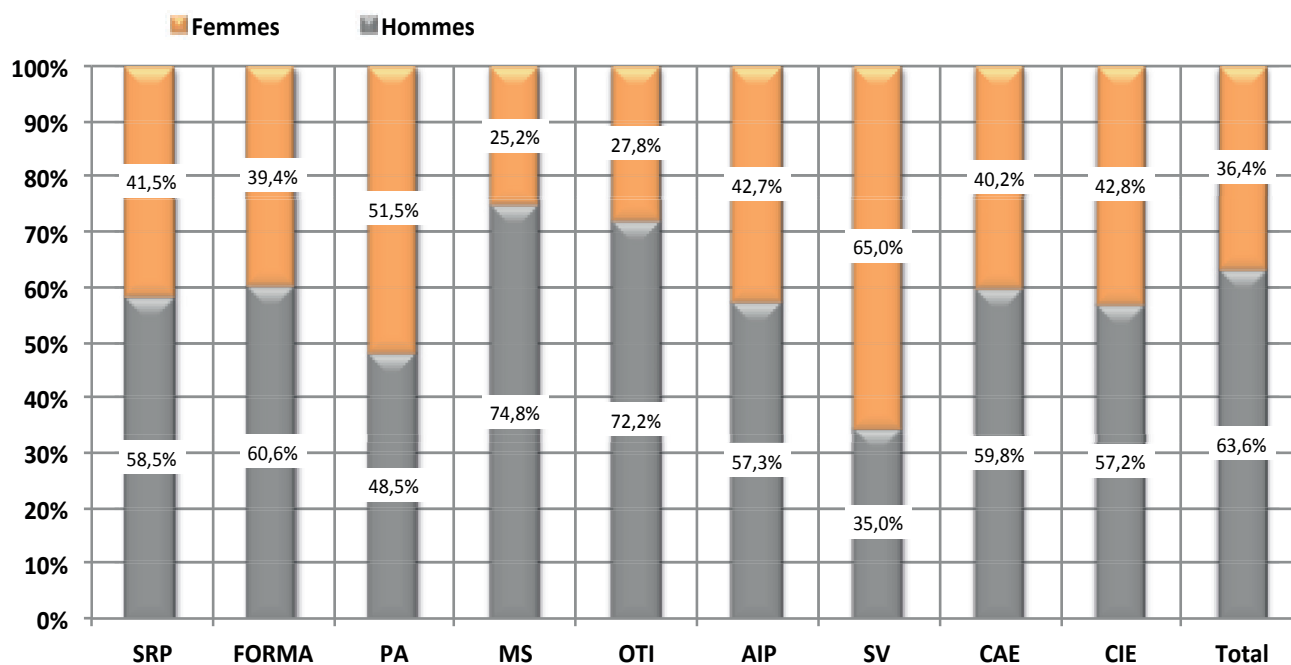
CAE (Contrat appui-emploi) - pour jeunes demandeurs d'emploi de moins de trente ans accomplis recevant une initiation et/ou une formation pratique et théorique en vue d'augmenter leurs compétences et faciliter leur intégration sur le marché du travail.

CIE (Contrat d'initiation-emploi) - pour jeunes demandeurs d'emploi de moins de trente ans accomplis recevant une formation pratique facilitant l'intégration sur le marché du travail y compris les CIE-EP qui ont pour objectif d'offrir une expérience de travail pratique aux jeunes qualifiés dans le but d'un accès définitif au marché de l'emploi

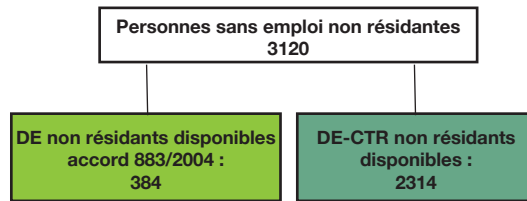
↳ Répartition des personnes résidentes bénéficiant d'une mesure pour l'emploi selon le type



↳ Ventilation par genre des personnes bénéficiant d'une mesure pour l'emploi



5. Personnes non résidentes enregistrées à l'ADEM



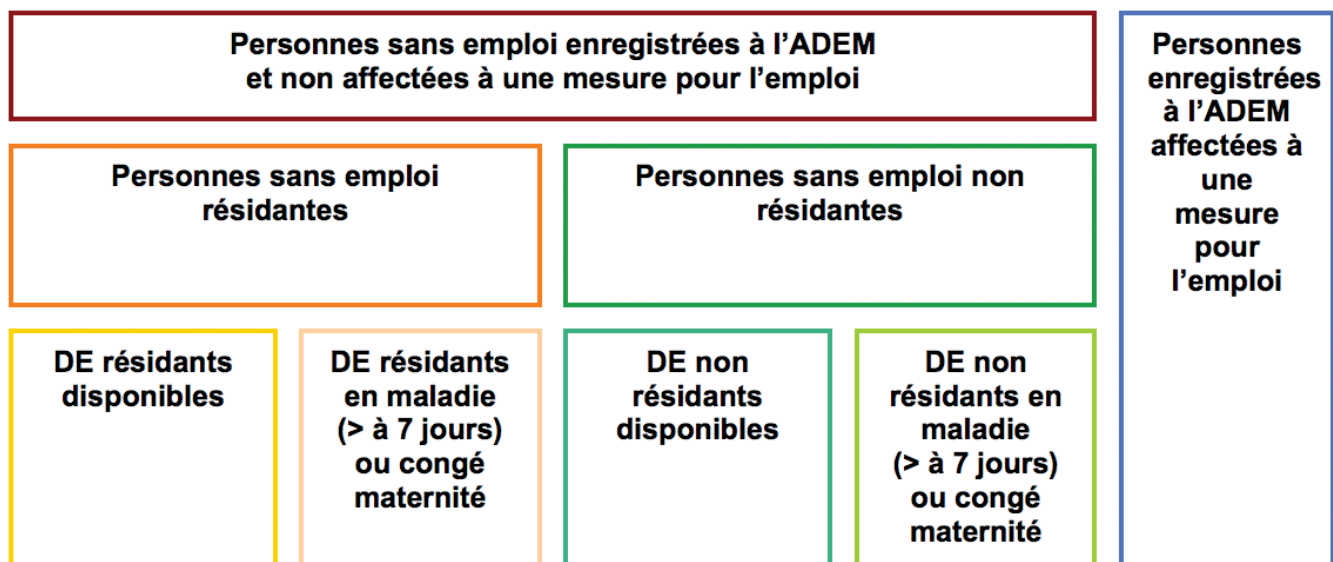
	DE non résidents disponibles accord 883/2004 ¹	DE - CTR non résidents disponibles ²	dont DE - CTR non résidents disponibles indemnisés ³
Moy. 2012	-	1738	607
Moy. 2013	234	2162	748
sep-13	281	2243	802
oct-13	285	2259	787
nov-13	284	2246	770
déc-13	290	2276	738
jan-14	370	2293	716
fév-14	391	2304	705
mars-14	368	2324	671
avr-14	366	2319	638
mai-14	358	2299	622
juin-14	343	2299	575
juil-14	341	2326	552
aoû-14	349	2326	540
sep-14	370	2321	505
oct-14	384	2314	495

¹ **Demandeurs d'emploi non résidents disponibles / accord 883/2004** : personnes ayant eu une rupture de contrat luxembourgeois après le 1^{er} mai 2012, inscrites dans le Service Public de l'Emploi de leur lieu de résidence et à titre complémentaire auprès de l'ADEM dans le cadre de l'accord européen 883/2004.

² **DE-CTR non résidents disponibles**

³ **DE - CTR non résidents disponibles indemnisés** - Personnes non résidentes bénéficiaires d'une décision de reclassement externe prise par la commission mixte de reclassement des travailleurs incapables d'exercer leur dernier poste de travail en application des dispositions L. 551-1. et suivantes du Code du travail et admises au bénéfice de l'indemnité de chômage complet.

6. Schéma explicatif des populations



7. Population active et chômage (données corrigées des variations saisonnières)

	1	2	3	4	5	6	7	8	9	10	11
A											
2010	11215	149305	199184	337274	19160	22246	218343	359520	13539	231882	5,8%
2011	11389	153967	204684	347262	19511	22854	224195	370116	13515	237710	5,7%
2012	11341	157245	209882	355785	19752	23298	229634	379083	14985	244619	6,1%
2013	11407	160418	213774	362784	20222	23824	233996	386608	17236	251232	6,9%
B											
sep-12	11323	157950	210607	357234	19699	23283	230306	380517	15181	245487	6,2%
oct-12	11316	157926	211057	357667	19833	23429	230889	381096	15347	246236	6,2%
sep-13	11413	160908	214366	363860	20276	23890	234642	387750	17621	252262	7,0%
oct-13	11415	161516	214810	364911	20410	24027	235220	388939	17749	252969	7,0%
nov-13	11417	162202	215553	366338	20302	23924	235856	390262	17918	253774	7,1%
déc-13	11419	162233	215855	366669	20358	23982	236213	390651	18090	254303	7,1%
jan-14	11461	162594	216289	367422	20372	24002	236661	391424	18108	254768	7,1%
fév-14	11464	163032	216864	368433	20335	23969	237199	392402	18056	255254	7,1%
mars-14	11466	163238	217172	368944	20360	23999	237531	392943	18155	255686	7,1%
avr-14	11468	163521	217497	369549	20357	24000	237854	393549	18285	256139	7,1%
mai-14	11471	163765	218011	370306	20401	24049	238412	394355	18535	256947	7,2%
juin-14	11473	164106	218405	371039	20391	24043	238797	395082	18503	257300	7,2%
juil-14	11475	<i>164522</i>	<i>218675</i>	<i>371722</i>	<i>20436</i>	<i>24091</i>	<i>239111</i>	<i>395813</i>	<i>18626</i>	<i>257737</i>	<i>7,2%</i>
aoû-14	11478	<i>164696</i>	<i>219260</i>	<i>372478</i>	<i>20431</i>	<i>24091</i>	<i>239690</i>	<i>396569</i>	<i>18505</i>	<i>258195</i>	<i>7,2%</i>
sep-14	11481	<i>165001</i>	<i>219663</i>	<i>373183</i>	<i>20445</i>	<i>24109</i>	<i>240108</i>	<i>397292</i>	<i>18543</i>	<i>258651</i>	<i>7,2%</i>
oct-14	11485	165306	220068	373889	20458	24127	240526	398017	18405	258931	7,1%
C											
2010	-0,9%	1,8%	1,6%	1,8%	1,2%	1,9%	1,6%	1,8%	8,5%	2,0%	
2011	1,6%	3,1%	2,8%	3,0%	1,8%	2,7%	2,7%	2,9%	-0,2%	2,5%	
2012	-0,4%	2,1%	2,5%	2,5%	1,2%	1,9%	2,4%	2,4%	10,9%	2,9%	
2013	0,6%	2,0%	1,9%	2,0%	2,4%	2,3%	1,9%	2,0%	15,0%	2,7%	
D											
juil-14	0,6%	2,6%	2,3%	2,5%	1,0%	1,1%	2,2%	2,4%	6,3%	2,5%	
aoû-14	0,6%	2,4%	2,2%	2,3%	0,9%	1,0%	2,1%	2,2%	6,3%	2,4%	
sep-14	0,6%	2,5%	2,5%	2,6%	0,8%	0,9%	2,3%	2,5%	5,2%	2,5%	
oct-14	0,6%	2,3%	2,4%	2,5%	0,2%	0,4%	2,3%	2,3%	3,7%	2,4%	

Les données en italique sont des estimations.

Sources : ADEM, STATEC (comptes nationaux)

- 1 - Salariés résidents sortants
- 2 - Frontaliers entrants
- 3 - Emploi salarié national
- 4 - Emploi salarié intérieur (3 + 2 - 1)
- 5 - Emploi non salarié national
- 6 - Emploi non salarié intérieur
- 7 - Emploi total national (3 + 5)
- 8 - Emploi total intérieur (4 + 6)
- 9 - Demande d'emploi non satisfaite
- 10 - Population active (7 + 9)
- 11 - Taux de chômage désaisonnalisé (9 / 10)

Publications des chiffres (pdf)

19 décembre 2014

23 janvier 2015

23 février 2015

23 mars 2015



LE GOUVERNEMENT
DU GRAND-DUCHÉ DE LUXEMBOURG
Ministère du Travail, de l'Emploi et
de l'Économie sociale et solidaire



LE GOUVERNEMENT
DU GRAND-DUCHÉ DE LUXEMBOURG
Agence pour le développement de l'emploi



LE GOUVERNEMENT
DU GRAND-DUCHÉ DE LUXEMBOURG
Service information et presse

STATEC

CEPS
I N S T E A D

Impressum

Réalisation : ADEM, STATEC, Service Information et Presse, CEPS/INSTEAD

Layout : Cellule Eures de l'ADEM

Impression : Imprimerie EXE - Troisvierges