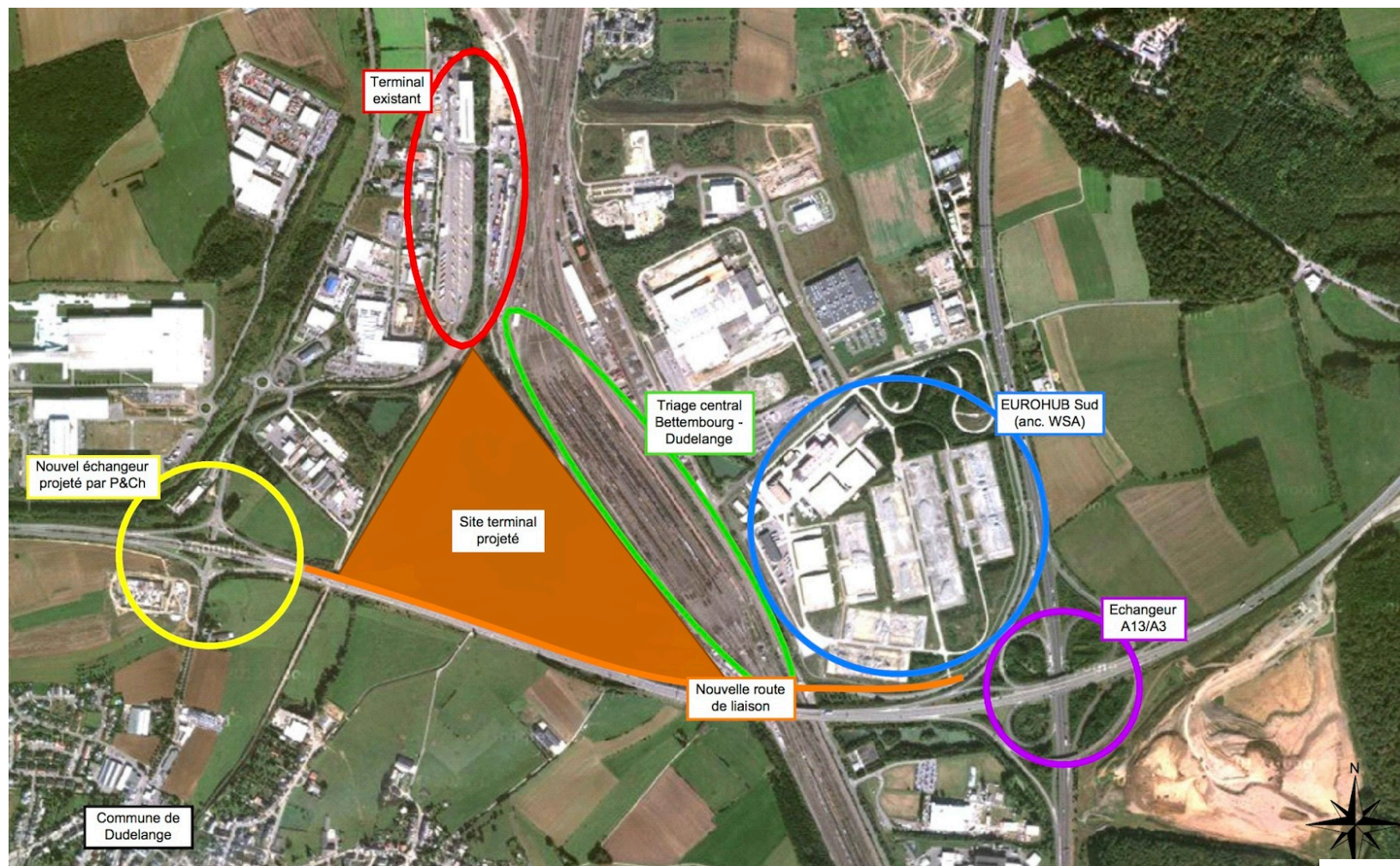
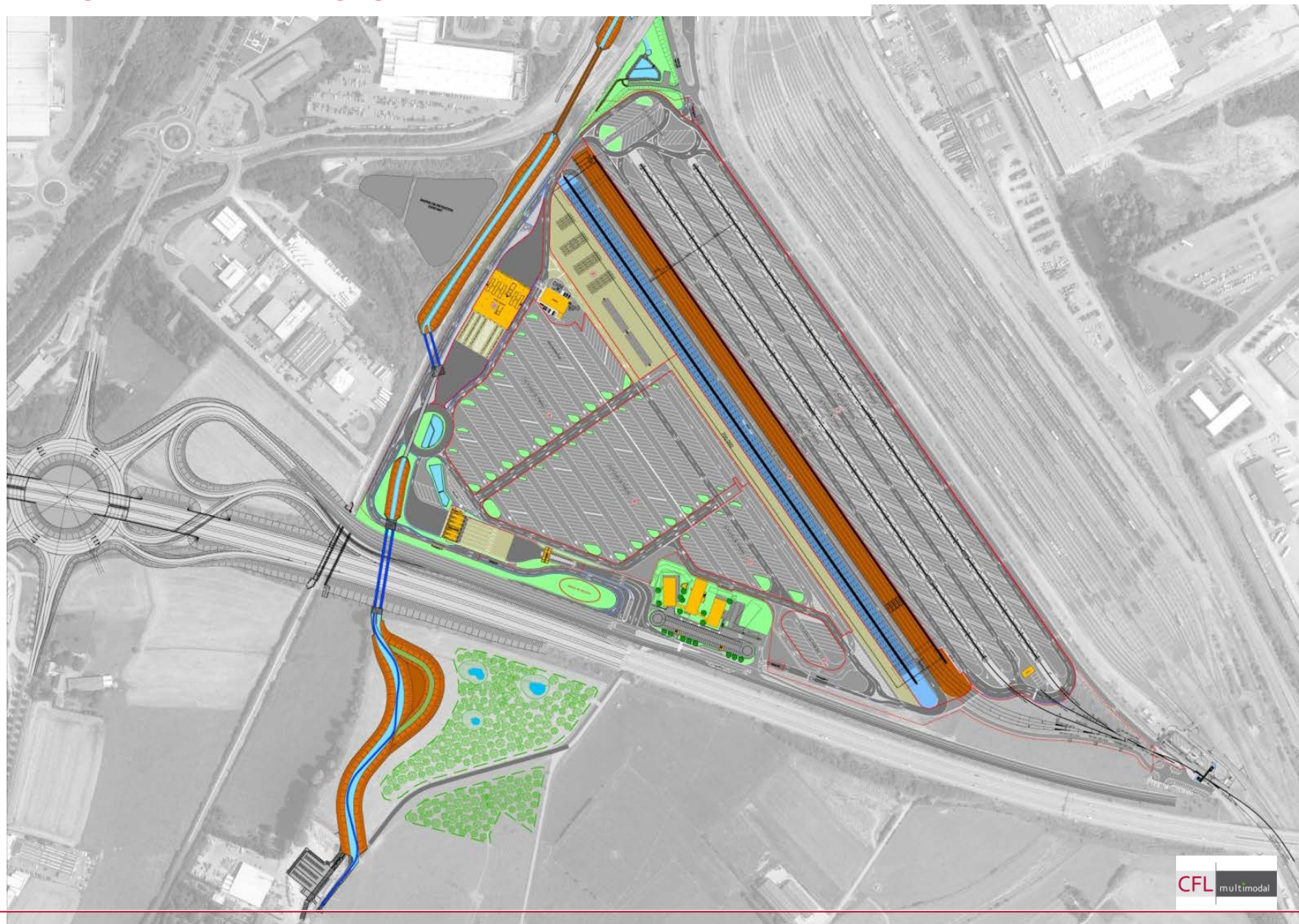


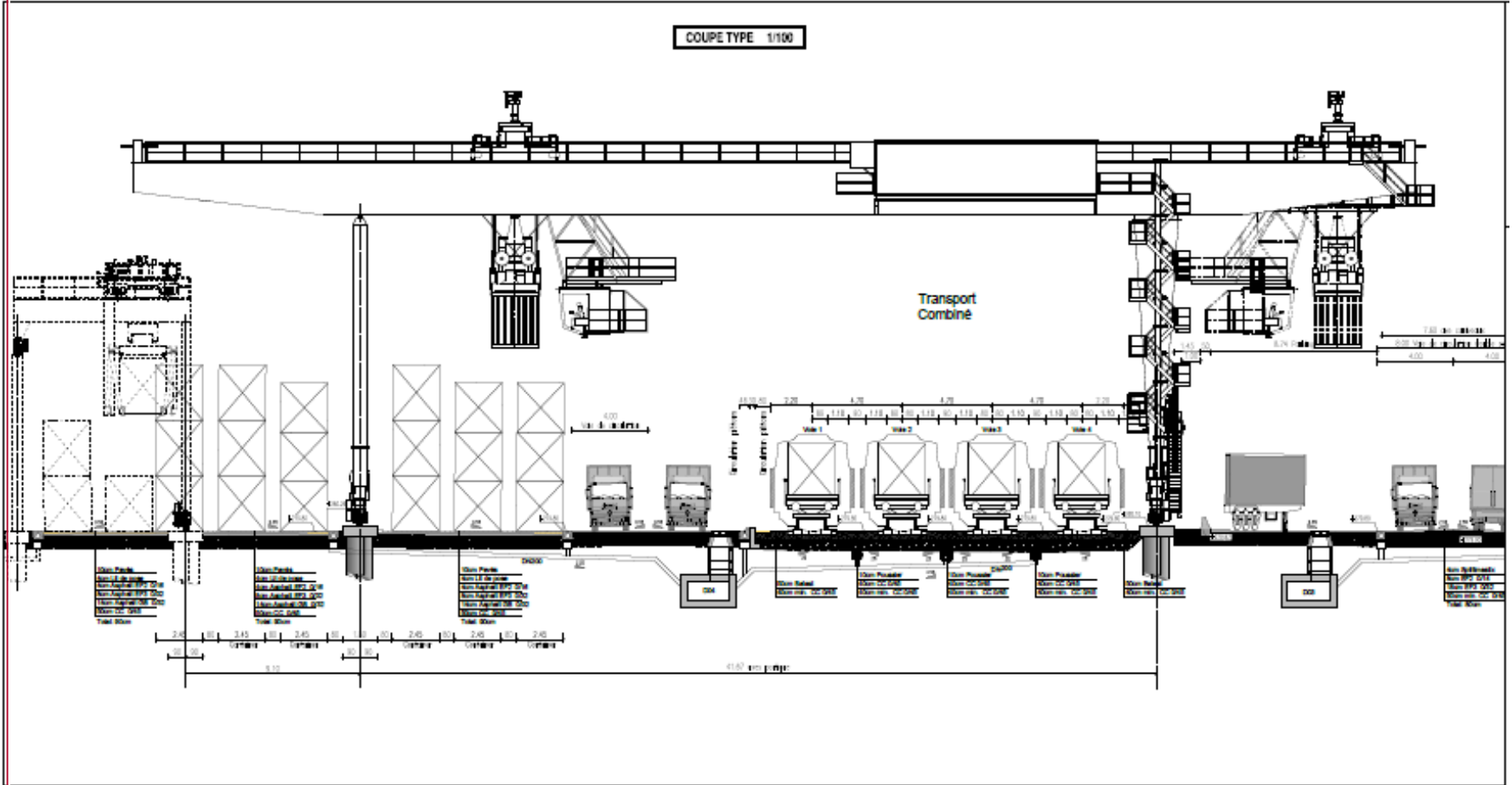
INFRASTRUCTURES ATTENANTES



MASTERPLAN DU SITE



LES INSTALLATIONS DE TRANSBORDEMENT



Container terminal:

4 voies à 700 m

2 grues portiques

Capacité: 300.000 containers/an

Autoroute ferroviaire:

2 plateformes à 700 m

Capacité : 300.000 camions/an

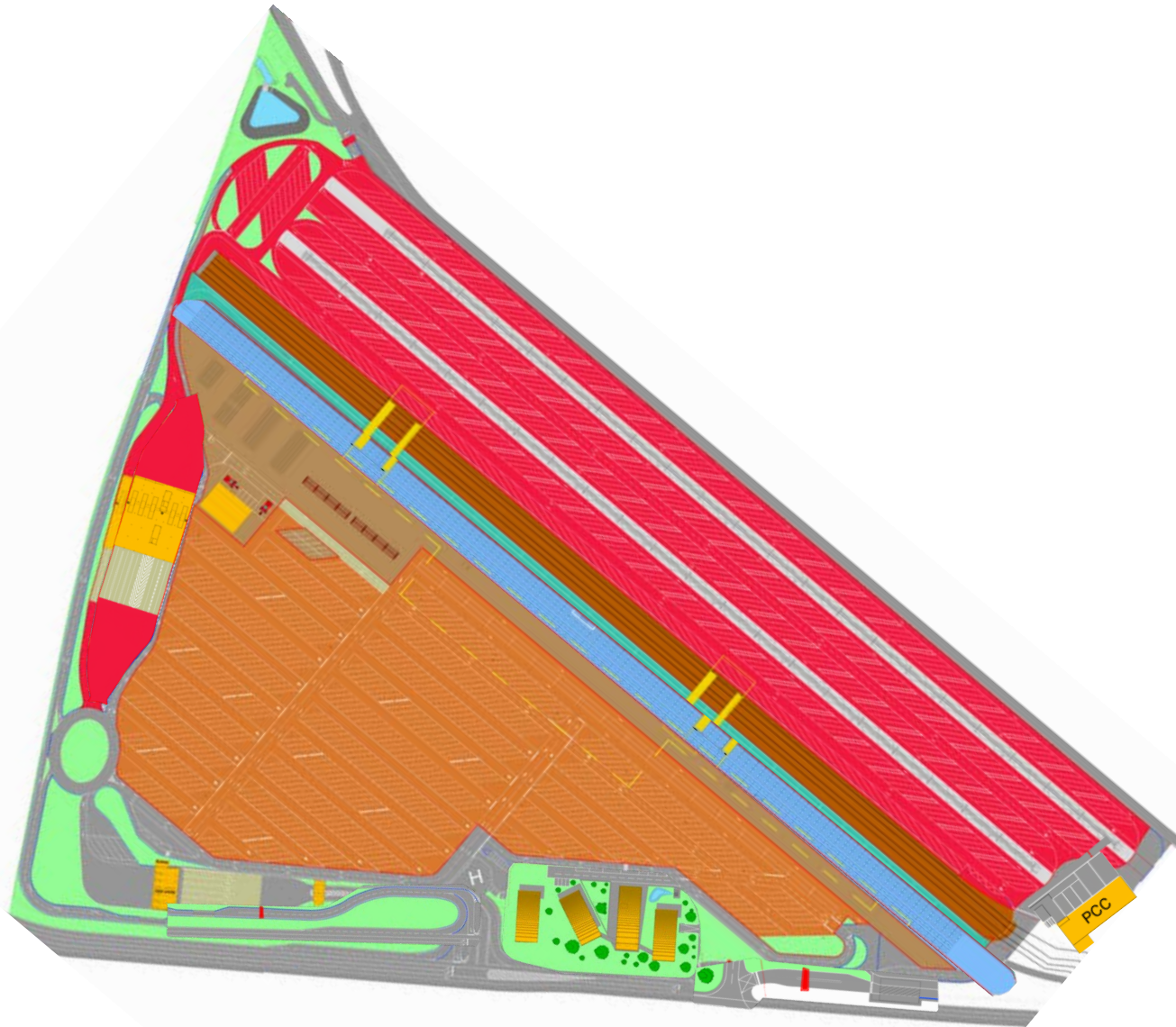
LE TERMINAL DE TRANSPORT COMBINÉ (CONTENEURS)



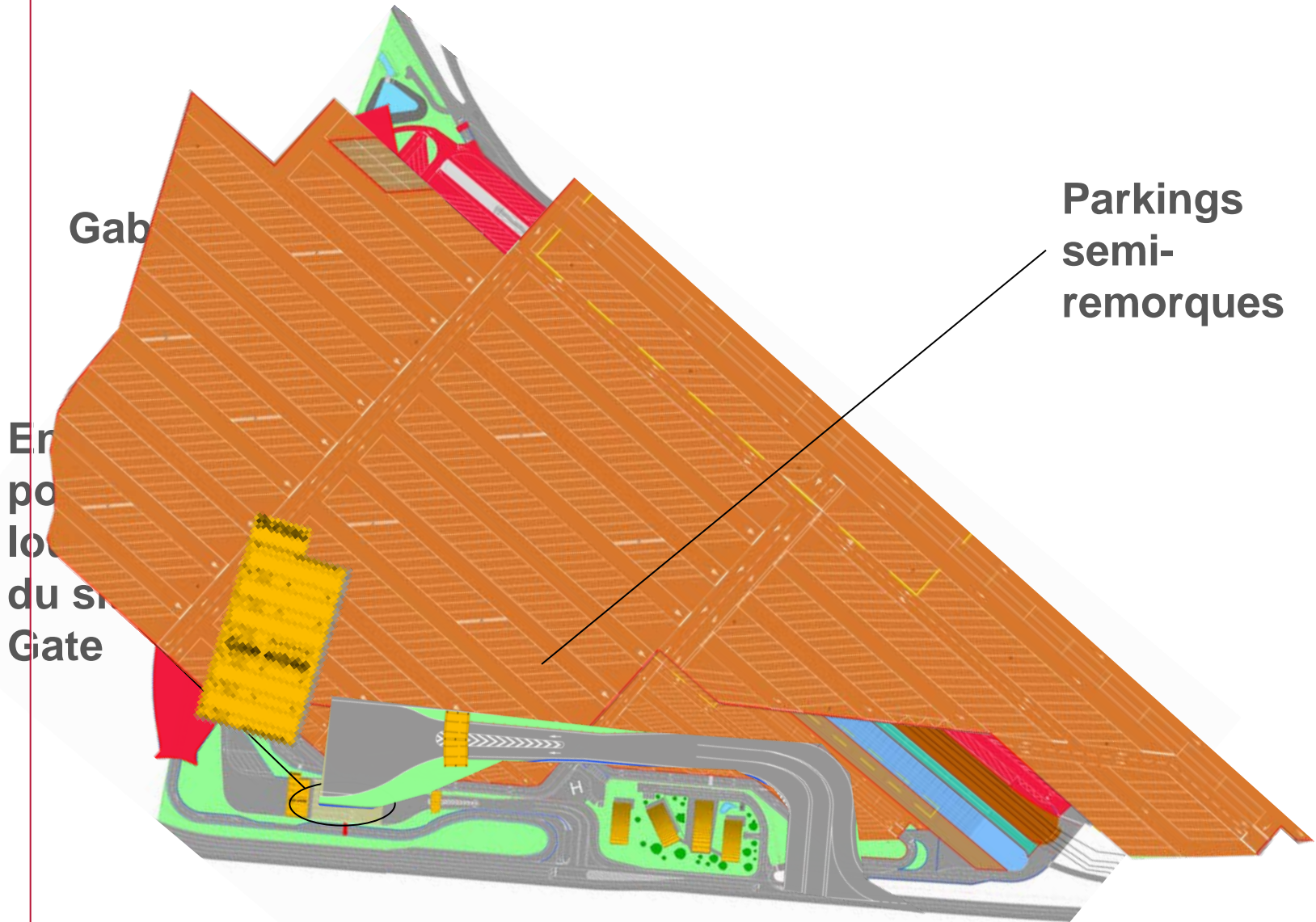
L'AUTOROUTE FERROVIAIRE



LE FONCTIONNEMENT DES TERMINAUX



LE FONCTIONNEMENT DES TERMINAUX

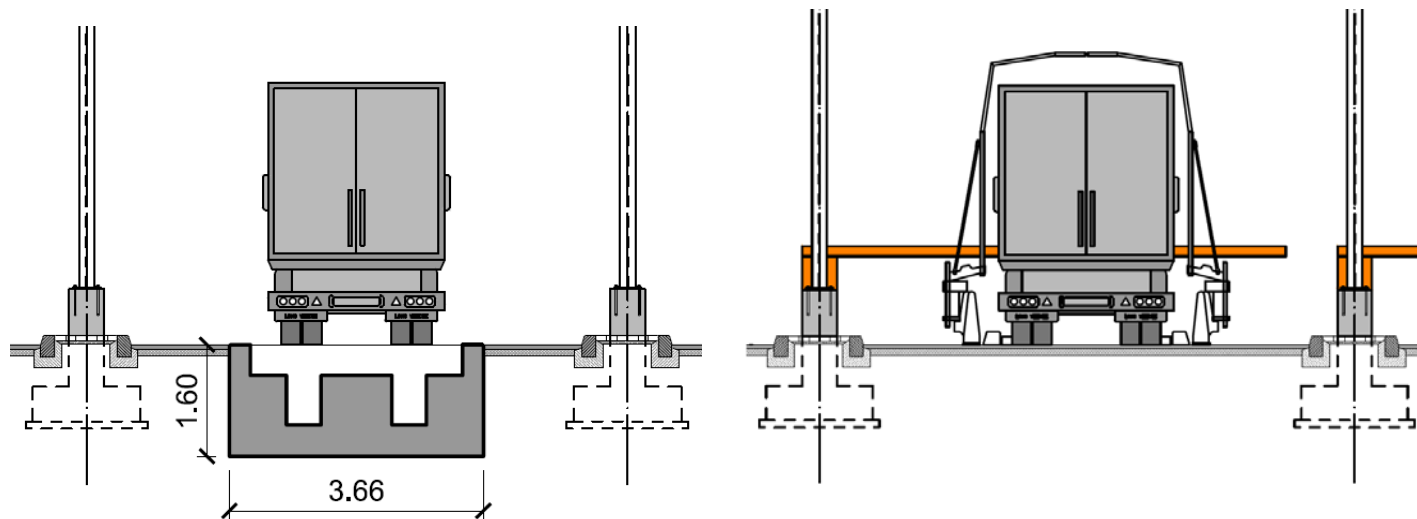


Gate

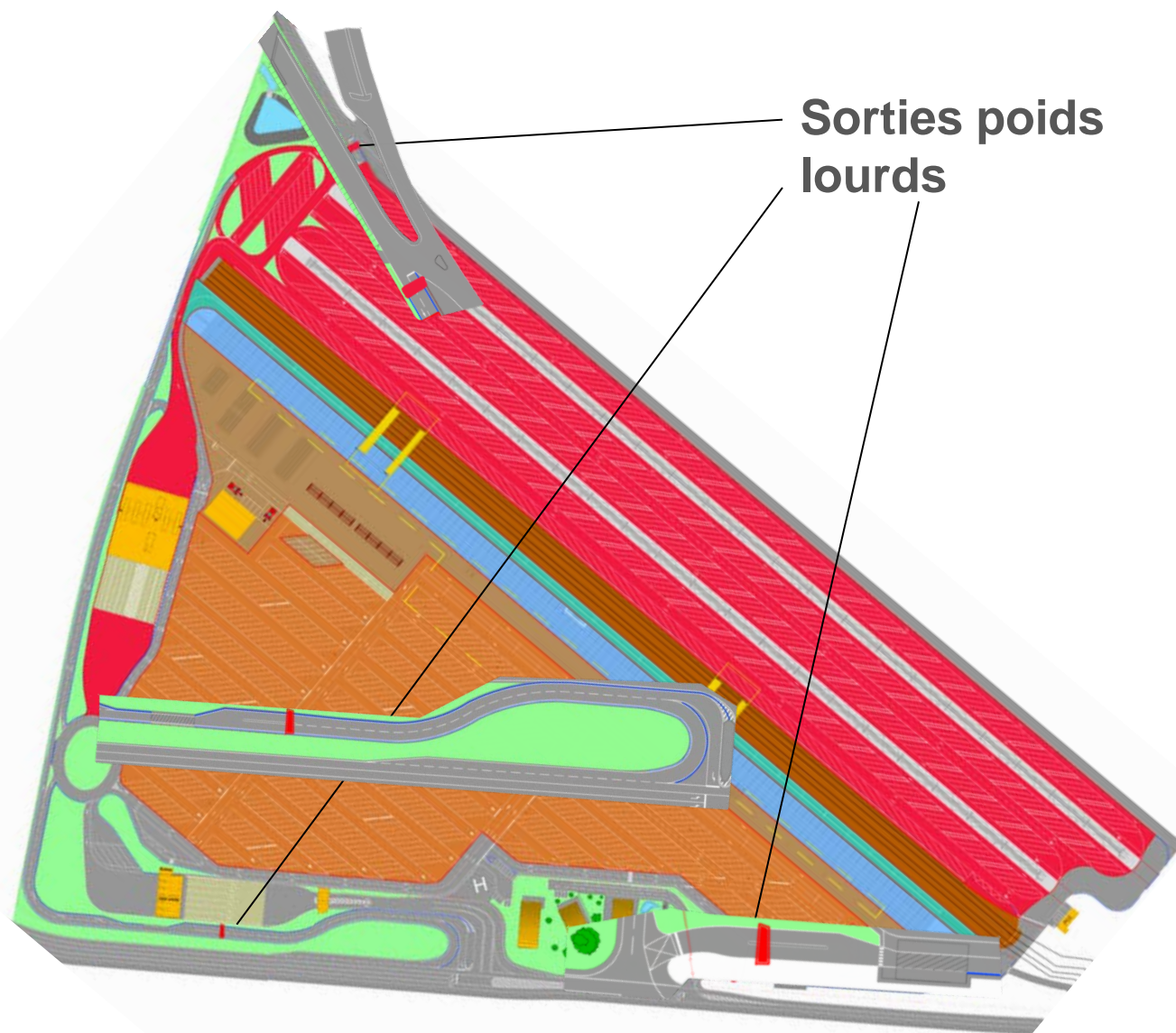
En position de la Gate

Parkings semi-remorques

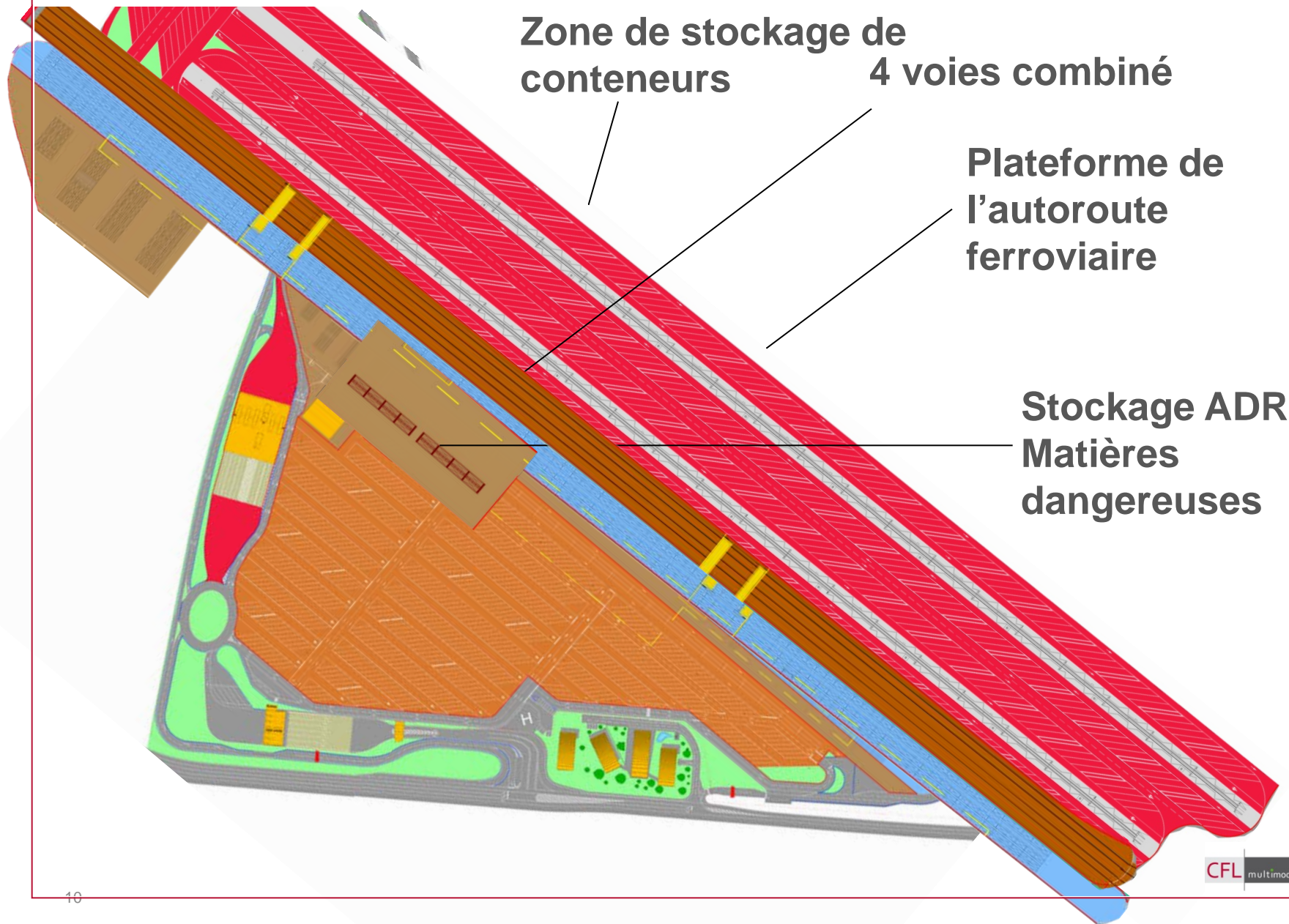
LE GATE GABARIT ET DE PESAGE



LE FONCTIONNEMENT DES TERMINAUX



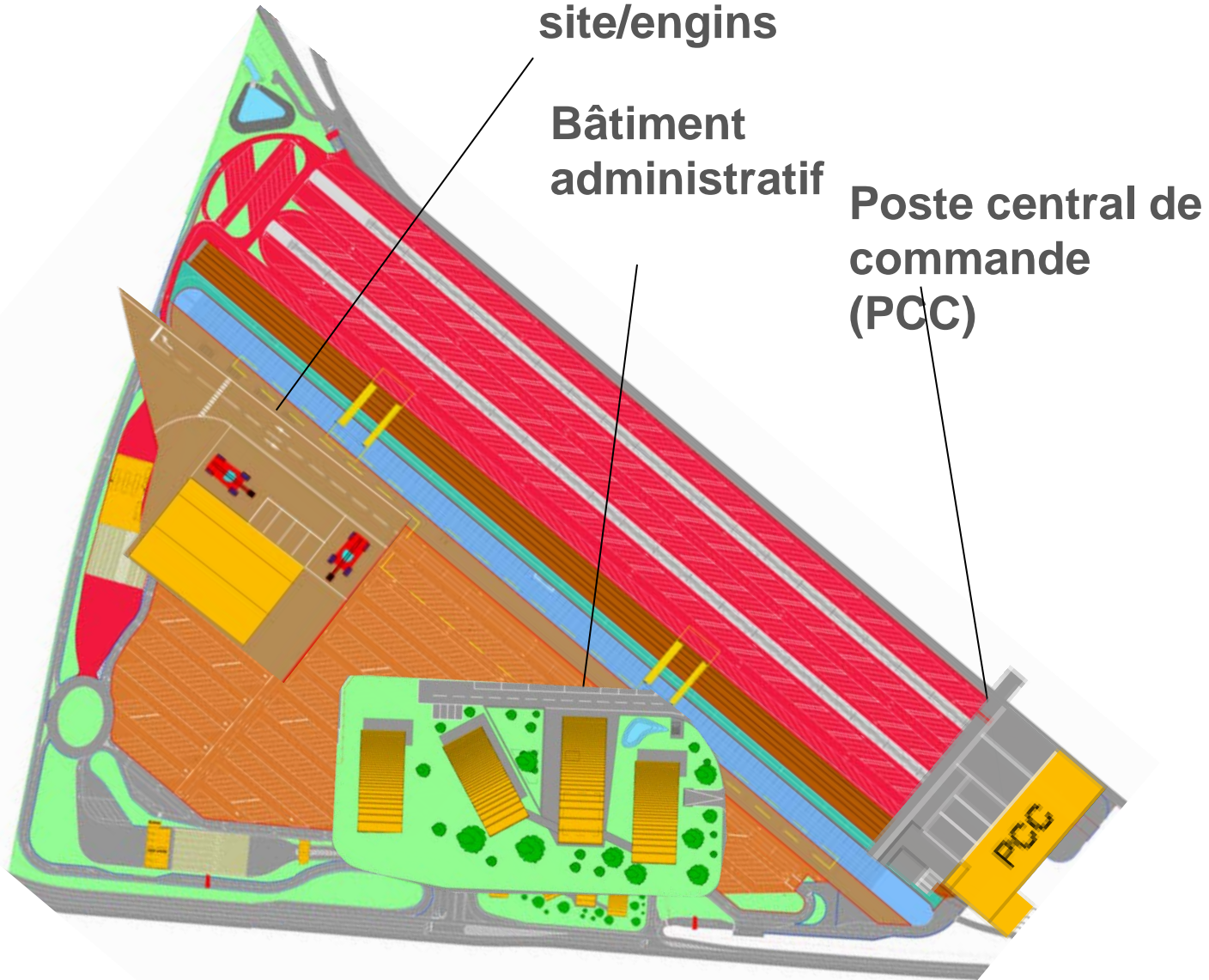
LE FONCTIONNEMENT DES TERMINAUX



LE FONCTIONNEMENT DES TERMINAUX



LE FONCTIONNEMENT DES TERMINAUX lien site/engins



LE BÂTIMENT ADMINISTRATIF



LE BÂTIMENT ADMINISTRATIF



LE CENTRE ROUTIER SÉCURISÉ



Services prévus pour les utilisateurs de l'Eurohub Sud:

- Parking poids lourds surveillé (site sécurisé)
- Installations sanitaires
- Atelier pour petites réparations
- Station services multi-cartes et lavage poids lourds (prix privilégiés)
- Alimentation / Restauration (prix privilégiés)



Élimination du trafic parasite vers les stations de service à l'intérieur de Dudelange

