



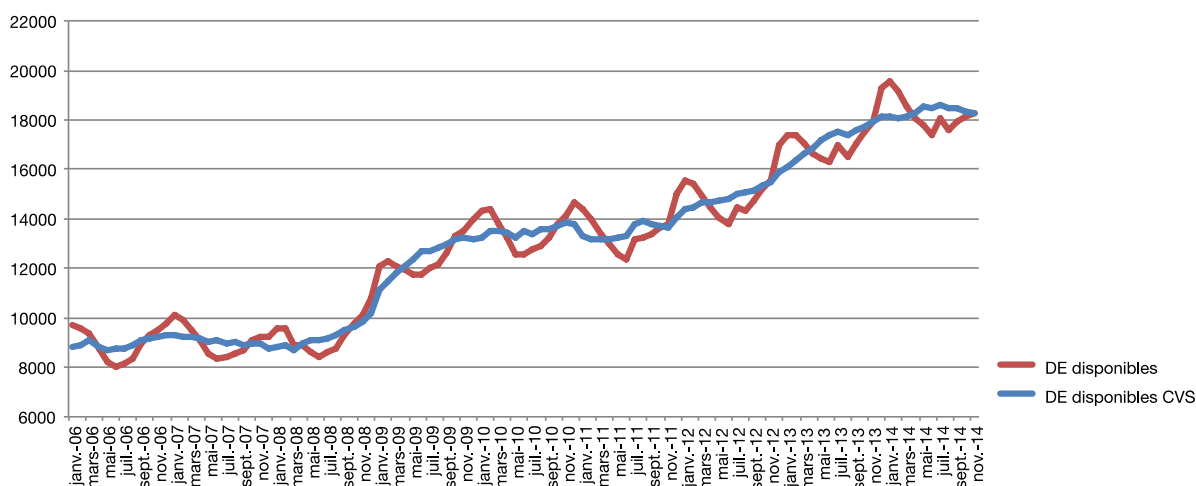
## Communiqué de presse

EMBARGO : 19 décembre 2014 – 11 h 00

### Taux de chômage<sup>1</sup> en novembre 2014 : 7.1 %

Au 30 novembre 2014, le nombre de **demandeurs d'emploi résidents, inscrits à l'ADEM, disponibles** et non affectés à une mesure pour l'emploi s'établit à **18 278** personnes. Sur un an, il augmente de 311 personnes, soit de 1.7 %.

Selon les données corrigées des variations saisonnières (cvs), la diminution par rapport au mois précédent est de 0.3 %.



Le **taux de chômage cvs** s'est établi à 7.1 % en novembre 2014 (7.1 % en octobre 2014) et à 7.1 % en novembre 2013.

Le nombre de demandeurs ayant bénéficié de **l'indemnité de chômage** complet s'élève à **7 287** personnes fin novembre 2014, soit une diminution de 4.2 % par rapport au mois de novembre de l'année passée.

Le nombre de **personnes affectées à une mesure** pour l'emploi était de **5 248** personnes fin novembre 2014. Sur un an, il augmente de 16.1 %.

	SRP	FORMA	dont AP	PA	MS	OTI	AIP	SV	CAE	dont privés	CIE	dont CIE-EP	Total
<b>Hommes</b>	292	432	206	82	1100	260	540	10	199	44	425	4	3340
<b>Femmes</b>	200	279	142	84	368	104	401	14	141	24	317	2	1908
<b>Total</b>	<b>492</b>	<b>711</b>	<b>348</b>	<b>166</b>	<b>1468</b>	<b>364</b>	<b>941</b>	<b>24</b>	<b>340</b>	<b>68</b>	<b>742</b>	<b>6</b>	<b>5248</b>
nov-13	460	558	318	154	1250	350	834	-	293	-	622	104	4521

<sup>1</sup> Taux de chômage corrigé des variations saisonnières

**1 976 postes vacants** ont été déclarés (FLUX) en novembre 2014 auprès de l'ADEM, soit 374 unités de plus que le même mois de l'année précédente. Le nombre de **postes vacants** non pourvus en fin de mois (STOCK) s'élève à **3 560**.

*Des tableaux détaillés portant sur les données susmentionnées se trouvent dans le Bulletin pour l'emploi téléchargeable (<http://www.adem.public.lu>), ainsi que sur le Portail des statistiques (<http://www.statistiques.public.lu>).*

### **Définitions**

#### **- Demandeur d'emploi résidant disponible**

Personne sans emploi résidant sur le territoire national qui, à la date du relevé statistique, n'est ni en congé de maladie depuis plus de 7 jours, ni en congé de maternité, ni affectée à une mesure pour l'emploi, qui est à la recherche d'un emploi approprié et qui a respecté les obligations de suivi de l'ADEM.

#### **- Taux de chômage**

$$\text{taux de chômage} = \frac{\text{demandeurs d'emploi résidents disponibles}}{\text{population active résidente}}$$

*D'autres explications sur les métadonnées se trouvent également dans une note technique sur le site de l'ADEM (<http://www.adem.public.lu>).*

*Les données de décembre 2014 seront publiées le 23 janvier 2015.*

*Publié par l'Agence pour le développement de l'emploi.*