

N° 12 - DÉCEMBRE 2014

B U L L E T I N L U X E M B O U R G E O I S D E

l'emploi

DONNÉES MENSUELLES DU MARCHÉ DU TRAVAIL

Contacts

Demandeurs d'emploi : 247 88 888
Employeurs : 247 88 000

Agence de Luxembourg

10, rue Bender
L-1229 Luxembourg

Agence de Diekirch

2, rue Clairefontaine
L-9220 Diekirch

Agence de Differdange

23, Grand-Rue
L-4575 Differdange

Agence de Dudelange

56, rue du Parc
L-3542 Dudelange

Agence de Esch/Alzette

1, Boulevard Porte de France
L-4360 Esch-sur-Alzette

Agence de Wasserbillig

44, Esplanade de la Moselle
L-6637 Wasserbillig

Agence de Wiltz

25, rue du Château
L-9516 Wiltz



LE GOUVERNEMENT
DU GRAND-DUCHÉ DE LUXEMBOURG
Service information et presse



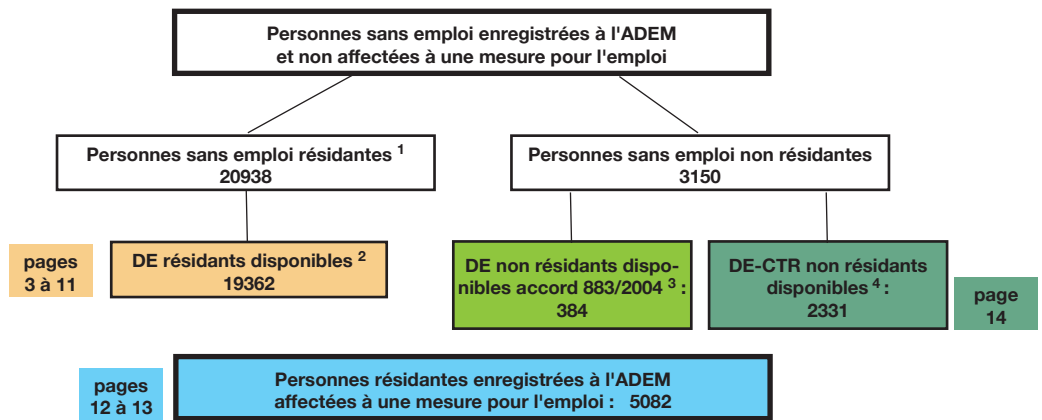
adem

Agence pour le développement de l'emploi

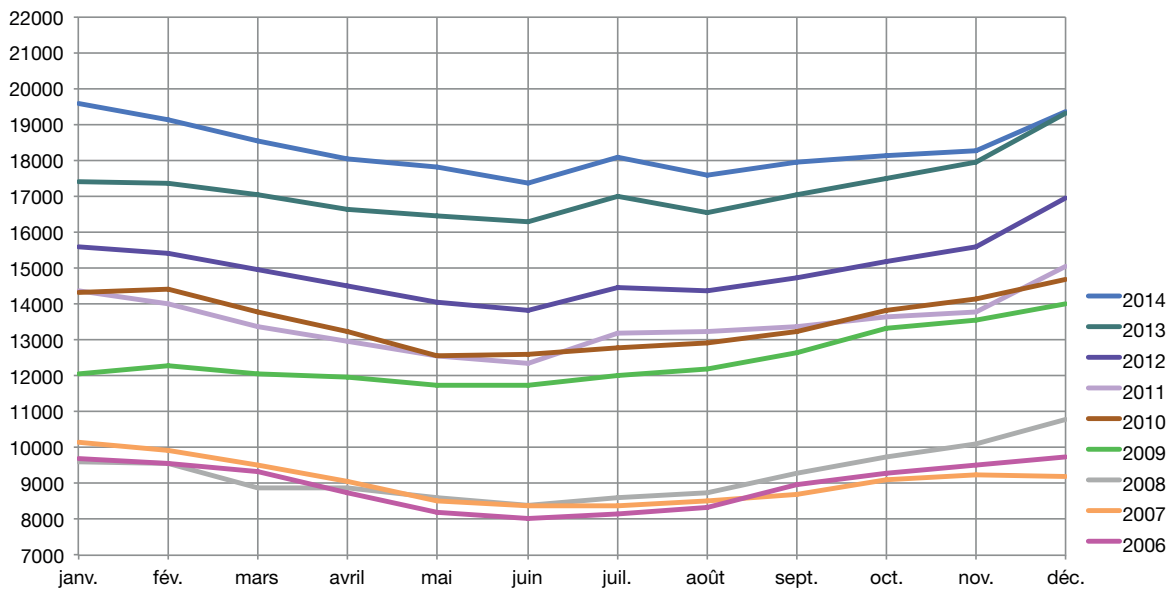
Chiffres-clés

Synoptique

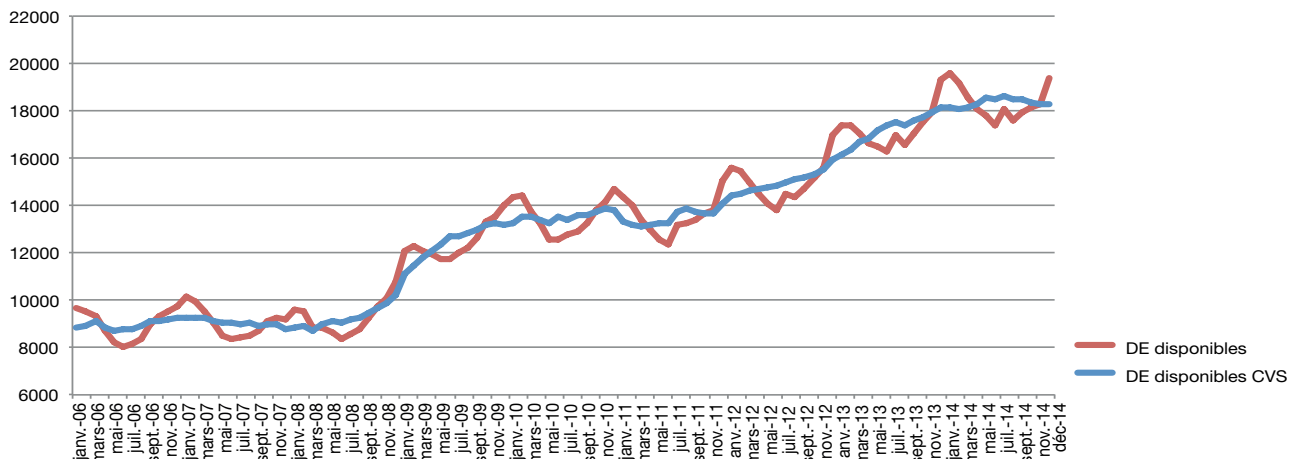
- ¹ **Personnes sans emploi résidentes :** personnes sans emploi, résidentes sur le territoire national, à la recherche d'un emploi approprié, non affectées à une mesure pour l'emploi, indemnisées ou non indemnisées et ayant respecté les obligations de suivi de l'ADEM.
- ² **Demandeurs d'emploi résidents disponibles :** personnes sans emploi résidentes qui, à la date du relevé statistique, ne sont ni en congé de maladie depuis plus de 7 jours, ni en congé de maternité.
- ³ **Demandeurs d'emploi non résidents disponibles / accord 883/2004 :** personnes ayant eu une rupture de contrat luxembourgeois après le 1er mai 2012, inscrites dans le Service Public de l'Emploi de leur lieu de résidence et à titre complémentaire auprès de l'ADEM dans le cadre de l'accord européen 883/2004.
- ⁴ **Demandeurs d'emploi - CTR non résidents disponibles.**



Demandeurs d'emploi résidents disponibles inscrits en fin de mois



Nombre de demandeurs d'emploi résidents disponibles et nombre de demandeurs d'emploi résidents disponibles corrigé des variations saisonnières (DE cvs)



1. Emploi et chômage

les demandeurs d'emploi inscrits et les offres d'emploi enregistrées

1.1. Demandeurs d'emploi disponibles inscrits en fin de mois

	Demandeurs d'emploi résidents disponibles (DE) ¹			
	Hommes	Femmes	Total DE	Ecart annuel % ²
Moy. 2013	9336	7877	17213	15,0
Moy. 2014	9682	8641	18323	6,5
nov-13	9520	8447	17967	15,3
déc-13	10717	8570	19287	13,7
jan-14	10555	9010	19565	12,4
fév-14	10292	8855	19147	10,3
mars-14	9875	8661	18536	8,8
avr-14	9644	8417	18061	8,5
mai-14	9410	8400	17810	8,1
juin-14	9016	8349	17365	6,6
juil-14	9735	8368	18103	6,6
aoû-14	9239	8335	17574	6,3
sep-14	9232	8721	17953	5,2
oct-14	9275	8849	18124	3,5
nov-14	9370	8908	18278	1,7
déc-14	10542	8820	19362	0,4

¹ **Demandeurs d'emploi résidents disponibles** : personnes sans emploi résidentes qui, à la date du relevé statistique, ne sont ni en congé de maladie depuis plus de 7 jours, ni en congé de maternité.

² **Ecart annuel %** : évolution en % par rapport au même mois de l'année précédente

1.2. Taux de chômage mensuels désaisonnalisés et nombres des demandeurs d'emploi résidents disponibles désaisonnalisés

	nov-13	déc-13	jan-14	fév-14	mars-14	avr-14	mai-14	juin-14	juil-14	aoû-14	sep-14	oct-14	nov-14	déc-14
Taux de chômage	7,1	7,1	7,1	7,1	7,1	7,1	7,2	7,2	7,2	7,2	7,2	7,1	7,1	7,0
Nombre DE cvs ¹	17929	18139	18147	18085	18173	18292	18530	18486	18597	18462	18486	18336	18271	18249
Ecart mensuel % ²		1,2	0,0	-0,3	0,5	0,7	1,3	-0,2	0,6	-0,7	0,1	-0,8	-0,4	-0,1

¹ cvs : corrigé des variations saisonnières

² **Ecart mensuel %** : évolution en % par rapport au mois précédent

1.3. Emploi et population active (données brutes)

	nov-13	déc-13	nov-14	déc-14
1. Emploi salarié				
1a) National	216766	214016	221269	219385
1b) Intérieur (1a + 1c - 1d)	368256	362264	376861	371393
1c) Frontaliers entrants	162923	159686	167091	163513
1d) Résidents sortants	11432	11438	11499	11505
2. Emploi non-salarié				
2a. National	20338	20383	20725	20742
2b. Intérieur	23959	24008	24402	24424
3. Emploi total				
3a. National (1a + 2a)	237104	234399	241993	240127
3b. Intérieur (1b + 2b)	392215	386272	401263	395817
4. Total DE résidents disponibles	17967	19287	18278	19362
5. Population active (3a + 4)	255071	253686	260271	259489
6. Taux de chômage brut (4 / 5)	7,0	7,6	7,0	7,5

1a, 2a, 3a – Concept national : Emploi des résidents

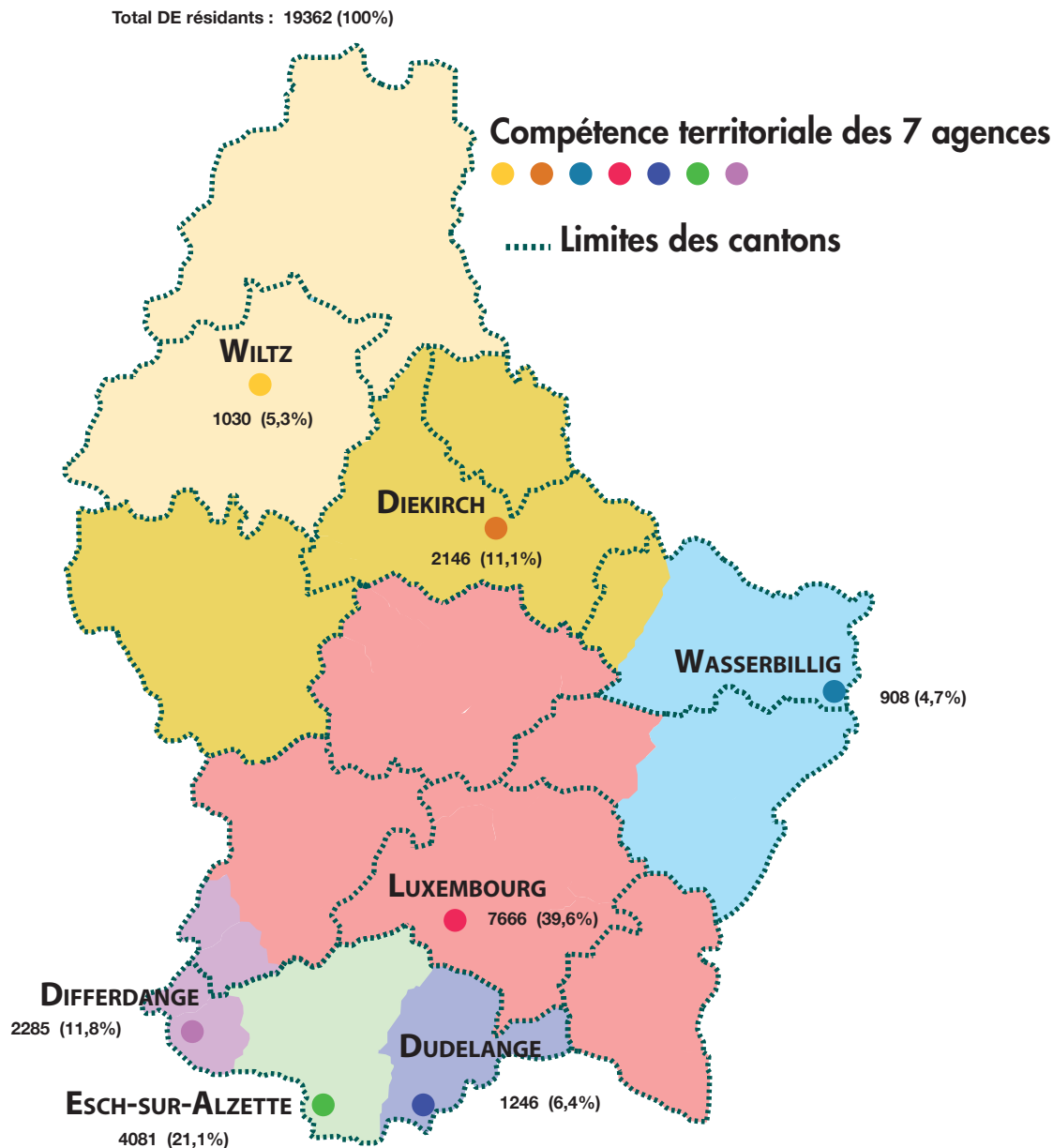
1b, 2b, 3b – Concept intérieur : Emploi sur le territoire national

1c – Frontaliers entrants : non-résidents travaillant sur le territoire national

1d – Résidents sortants : résidents travaillant en dehors du territoire national (surtout les fonctionnaires internationaux)

4 – Total DE résidents disponibles : personnes sans emploi résidentes qui, à la date du relevé statistique, ne sont ni en congé de maladie depuis plus de 7 jours, ni en congé de maternité.

1.4. Demandeurs d'emploi résidents disponibles inscrits en fin de mois par agence



1.5. Inscriptions au cours du mois, des demandeurs d'emploi résidents (FLUX)

Flux d'entrée des demandeurs d'emploi (créations de dossiers) : nombre de DE qui se sont inscrits auprès des bureaux de placement au cours du mois.

FLUX	déc-13	jan-14	fév-14	mars-14	avr-14	mai-14	juin-14	juil-14	aoû-14	sep-14	oct-14	nov-14	déc-14
Total DE	1794	2523	1743	1676	1690	1642	1544	2029	1594	2433	2157	1912	1861
Hommes	1091	1330	939	896	900	859	820	1130	867	1177	1093	989	1125
Femmes	703	1193	804	780	790	783	724	899	727	1256	1064	923	736
moins de 25 ans	340	643	392	375	371	325	279	493	383	604	528	424	310
25-29 ans	280	379	278	286	323	271	271	304	263	440	362	310	291
30-39 ans	508	675	496	467	468	482	426	530	458	630	524	517	518
40-49 ans	432	550	373	374	323	374	361	439	308	497	478	427	459
50-59 ans	213	256	184	161	182	176	193	249	165	245	251	214	267
60 ans et plus	21	20	20	13	23	14	14	14	17	17	14	20	16
dont premières inscriptions	575	429	606	619	604	580	522	729	592	963	843	634	613

1.6. Les offres d'emploi (STOCKS et FLUX)

Stocks des offres d'emploi : postes vacants déclarés à l'ADEM par les employeurs figurant dans les fichiers à la date du relevé statistique (selon le Répertoire Opérationnel des Métiers et des Emplois (code ROME))

	A	B	C	D	E	F	G	H	I	J	K	L	M	N	(ND)	Total
mai-14	87	2	356	300	51	464	317	137	237	94	431	29	994	191	0	3690
juin-14	73	6	336	239	50	488	271	149	215	73	444	19	1029	172	0	3564
juil-14	60	12	379	257	48	520	267	185	236	85	536	5	1171	209	0	3970
aoû-14	57	6	372	308	47	505	263	195	265	65	411	3	1103	178	0	3778
sep-14	37	2	309	326	57	509	257	184	189	59	349	3	1151	148	0	3580
oct-14	24	4	309	286	48	479	299	151	166	73	316	2	1091	168	0	3416
nov-14	37	5	359	225	43	389	272	163	297	82	406	3	1125	154	0	3560
déc-14	36	2	330	194	49	276	295	162	208	73	409	2	1050	145	0	3231

A - Agriculture et pêche, espaces naturels et espaces verts, soins aux animaux

B - Arts et façonnage d'ouvrages d'art

C - Banque, assurance, immobilier

D - Commerce, vente et grande distribution

E - Communication, média et multimédia

F - Construction, bâtiment et travaux publics

G - Hôtellerie, restauration, tourisme, loisirs et animation

H - Industrie

I - Installation et maintenance

J - Santé

K - Services à la personne et à la collectivité

L - Spectacle

M - Support à l'entreprise

N - Transport et logistique

ND - Non disponible

Rupture de série - à partir du 1^{er} janvier 2014, l'ADEM utilise le Répertoire Opérationnel des Métiers et des Emplois (code ROME).

Toute comparaison avec la répartition utilisée avant cette date n'est pas pertinente.

Flux des offres d'emploi - postes vacants déclarés à l'ADEM par les employeurs au cours du mois

FLUX	nov-13	déc-13	jan-14	fév-14	mars-14	avr-14	mai-14	juin-14	juil-14	aoû-14	sep-14	oct-14	nov-14	déc-14
Offres d'emploi	1602	1683	2842	2312	2373	2353	2391	2018	2649	1956	2188	2265	1976	1844

2. Demandeurs d'emploi résidents disponibles bénéficiant de l'indemnité de chômage complet en fin de mois

	Demandeurs d'emploi résidents disponibles indemnisés ¹				dont personnes en mesure
	Hommes	Femmes	Total	Ecart annuel % ²	
moy. 2013	4371	3214	7585	15,7	471
moy. 2014	4264	3310	7574	468	579
nov-13	4245	3358	7603	14,9	451
déc-13	5069	3460	8529	12,6	407
jan-14	4806	3524	8330	5,3	414
fév-14	4754	3477	8231	3,0	494
mars-14	4414	3400	7814	4,0	485
avr-14	4238	3281	7519	2,8	477
mai-14	4114	3254	7368	2,0	473
juin-14	3902	3201	7103	-1,3	480
juil-14	4352	3186	7538	-2,6	467
aoû-14	4046	3244	7290	-1,3	419
sep-14	3934	3213	7147	-1,7	447
oct-14	3909	3232	7141	-2,6	522
nov-14	3945	3342	7287	-4,2	502
déc-14	4756	3368	8124	-4,7	440

¹ **Demandeurs d'emploi disponibles indemnisés** - Demandeurs d'emploi disponibles résidant sur le territoire national admis au bénéfice de l'indemnité de chômage complet conformément aux dispositions L. 521-1. et suivantes du Code du travail.

² **Ecart annuel %** : évolution en % par rapport au même mois de l'année précédente

3. Caractéristiques des demandeurs d'emploi résidents disponibles inscrits en fin de mois

3.1. Par genre et par âge

	Âge	< 25	25-29	30-39	40-49	50-59	60 et +	Total	%
nov-14	Total	2372	2027	4282	4730	4227	640	18278	
	%	13,0	11,1	23,4	25,9	23,1	3,5	100	
déc-14	Hommes	1414	1074	2283	2823	2590	358	10542	54,4
	Femmes	921	1058	2346	2353	1870	272	8820	45,6
	Total	2335	2132	4629	5176	4460	630	19362	100
	%	12,1	11,0	23,9	26,7	23,0	3,3	100	
déc-13	Total	2472	2239	4634	5261	4127	554	19287	
	%	12,8	11,6	24,0	27,3	21,4	2,9	100	

3.2. Par genre et par ancienneté d'inscription

	Mois	-1	1-2	2-3	3-6	6-9	9-12	12-18	18-24	24 et +	Total
nov-14	Total	1638	1683	1603	2278	1594	1327	1883	1180	5092	18278
	%	9,0	9,2	8,8	12,5	8,7	7,3	10,3	6,4	27,8	100
déc-14	Hommes	1014	781	778	1655	826	759	1035	652	3042	10542
	Femmes	621	722	719	1451	849	718	935	589	2216	8820
	Total	1635	1503	1497	3106	1675	1477	1970	1241	5258	19362
	%	8,4	7,8	7,7	16,0	8,7	7,6	10,2	6,4	27,2	100
déc-13	Total	1576	1578	1687	3239	1843	1551	2076	1155	4582	19287
	%	8,2	8,2	8,7	16,8	9,5	8,0	10,8	6,0	23,8	100

3.3. Par genre et par niveau de formation

	Niveau de formation	NI	NM inférieur	NM supérieur	NS	NP	Total
nov-14	Total	7930	1996	4491	2996	865	18278
	%	43,4	10,9	24,6	16,4	4,7	100
déc-14	Hommes	5002	1114	2389	1491	546	10542
	Femmes	3633	963	2196	1586	442	8820
	Total	8635	2077	4585	3077	988	19362
	%	44,6	10,7	23,7	15,9	5,1	100
déc-13	Total	8649	2117	4461	2943	1117	19287
	%	44,8	11,0	23,1	15,3	5,8	100

NM total : NM inférieur + NM supérieur : 2007 + 4585 = 6592 DE

NM supérieur : 4585 DE dont 952 personnes ayant terminé avec succès une classe de 13^e ou 14^e de l'enseignement secondaire technique
431 personnes ayant terminé avec succès le niveau BAC enseignement secondaire

NS : 3077 DE BAC + dont 2799 personnes ayant fait des études universitaires parmi lesquelles
682 -> 3 années d'études
1500 -> 4 années et plus

3.4. Par genre et par emploi recherché (demande d'emploi)¹

		A	B	C	D	E	F	G	H	I	J	K	L	M	N	ND	Total
nov-14	Total	542	90	488	2156	270	2070	2235	623	530	172	4225	53	2826	1771	227	18278
	%	3,0	0,5	2,7	11,8	1,5	11,3	12,2	3,4	2,9	0,9	23,1	0,3	15,5	9,7	1,2	100
déc-14	Hommes	495	24	308	655	131	2828	1063	518	534	32	861	43	1126	1801	123	10542
	Femmes	45	64	203	1461	146	64	1258	156	17	142	3347	15	1721	105	76	8820
	Total	540	88	511	2116	277	2892	2321	674	551	174	4208	58	2847	1906	199	19362
	%	2,8	0,5	2,6	10,9	1,4	14,9	12,0	3,5	2,9	0,9	21,7	0,3	14,7	9,9	1,0	100

Rupture de série - à partir du 1^{er} janvier 2014, l'ADEM utilise le Répertoire Opérationnel des Métiers et des Emplois (code ROME).
Toute comparaison avec la répartition utilisée avant cette date n'est pas pertinente.

¹ Seul le souhait prioritaire de chaque demandeur d'emploi est retenu comme demande d'emploi

3.5. Par niveau de formation et par emploi recherché (demande d'emploi)¹

		A	B	C	D	E	F	G	H	I	J	K	L	M	N	ND	Total
nov-14	Total	542	90	488	2156	270	2070	2235	623	530	172	4225	53	2826	1771	227	18278
	%	3,0	0,5	2,7	11,8	1,5	11,3	12,2	3,4	2,9	0,9	23,1	0,3	15,5	9,7	1,2	100
déc-14	NI	341	39	18	821	14	1943	1071	297	202	19	2335	4	298	1128	105	8635
	NM inf.	79	8	42	347	9	180	322	64	55	21	350	2	317	261	20	2077
	NM sup.	86	31	149	729	54	316	613	174	237	73	623	14	1081	372	33	4585
	NS	20	7	299	176	198	130	196	110	40	61	566	36	1135	84	19	3077
	NP	14	3	3	43	2	323	119	29	17	0	334	2	16	61	22	988
	Total	540	88	511	2116	277	2892	2321	674	551	174	4208	58	2847	1906	199	19362
	%	2,8	0,5	2,6	10,9	1,4	14,9	12,0	3,5	2,9	0,9	21,7	0,3	14,7	9,9	1,0	100

Rupture de série - à partir du 1^{er} janvier 2014, l'ADEM utilise le Répertoire Opérationnel des Métiers et des Emplois (code ROME).
Toute comparaison avec la répartition utilisée avant cette date n'est pas pertinente.

¹ Seul le souhait prioritaire de chaque demandeur d'emploi est retenu comme demande d'emploi

Niveaux de formation

Sans indication pour les diplômes éventuellement acquis

NI - Niveau inférieur scolarité obligatoire

NM - Niveau moyen inférieur

10^{ème} à 11^{ème} de l'Enseignement Secondaire Technique +
4^{ème} et 3^{ème} de l'Enseignement Secondaire

- Niveau moyen supérieur

12^{ème} à 14^{ème} de l'Enseignement Secondaire Technique +
2^{ème} et 1^{ère} de l'Enseignement Secondaire

NS - Niveau supérieur

Enseignement post-secondaire

NP - Non précisé

Regroupement des demandes d'emploi selon le Répertoire Opérationnel des Métiers et des Emplois (code ROME)

- A** - Agriculture et pêche, espaces naturels et espaces verts, soins aux animaux
- B** - Arts et façonnage d'ouvrages d'art
- C** - Banque, assurance, immobilier
- D** - Commerce, vente et grande distribution
- E** - Communication, média et multimédia
- F** - Construction, bâtiment et travaux publics
- G** - Hôtellerie, restauration, tourisme, loisirs et animation
- H** - Industrie
- I** - Installation et maintenance
- J** - Santé
- K** - Services à la personne et à la collectivité
- L** - Spectacle
- M** - Support à l'entreprise
- N** - Transport et logistique
- ND** - Non disponible

3.6. Par genre, par âge et par ancienneté d'inscription

Âge Mois	moins de 25 ans		25-29 ans		30-39 ans		40-49 ans		50-59 ans		60 ans et plus		Total					
	H.	F.	Tot.	H.	F.	Tot.	H.	F.	Tot.	H.	F.	Tot.	H.	F.	Tot.			
-1	177	103	280	143	106	249	286	173	459	143	87	230	9	3	12	1014	621	1635
1-2	202	142	344	127	118	245	180	209	389	164	173	337	13	4	17	781	722	1503
2-3	232	139	371	105	127	232	168	185	353	173	163	336	4	7	11	778	719	1497
3-6	349	240	589	214	214	428	426	469	895	388	333	721	256	182	35	1655	1451	3106
6-9	71	58	129	110	128	238	242	288	530	156	150	306	21	12	33	826	849	1675
9-12	75	57	132	92	77	169	192	244	436	168	97	265	16	17	33	759	718	1477
12-18	120	76	196	86	113	199	214	245	459	273	201	474	41	26	67	1035	935	1970
18-24	49	38	87	50	41	91	114	143	257	222	169	391	35	27	62	652	589	1241
24 et +	139	68	207	147	134	281	461	390	851	1181	810	1991	197	163	360	3042	2216	5258
Total	1414	921	2335	1074	1058	2132	2283	2346	4629	2590	1870	4460	358	272	630	10542	8820	19362

3.7. Par genre, par niveau de formation et par ancienneté d'inscription

Niv. Mois	Niveau inférieur		Niveau moyen inférieur		Niveau moyen supérieur		Niveau supérieur		Niveau non précisé		Total							
	H.	F.	Tot.	H.	F.	Tot.	H.	F.	Tot.	H.	F.	Tot.						
-1	467	188	655	117	77	194	205	188	393	152	130	282	73	38	111	1014	621	1635
1-2	305	252	557	100	88	188	206	192	398	137	155	292	33	35	68	781	722	1503
2-3	283	250	533	91	69	160	228	211	439	149	151	300	27	38	65	778	719	1497
3-6	677	468	1145	163	148	311	435	427	862	282	333	615	98	75	173	1655	1451	3106
6-9	325	289	614	93	94	187	192	217	409	168	209	377	48	40	88	826	849	1675
9-12	289	253	542	86	71	157	202	186	388	142	175	317	40	33	73	759	718	1477
12-18	473	375	848	104	94	198	238	225	463	161	178	339	59	63	122	1035	935	1970
18-24	300	256	556	65	75	140	166	149	315	85	80	165	36	29	65	652	589	1241
24 et +	1883	1302	3185	295	247	542	517	401	918	215	175	390	132	91	223	3042	2216	5258
Total	5002	3633	8635	1114	963	2077	2389	2196	4585	1491	1586	3077	546	442	988	10542	8820	19362

Niveaux de formation

Sans indication pour les diplômés éventuellement acquis

NI - Niveau inférieur scolaire obligatoire

NM - Niveau moyen inférieur

10^{ème} à 11^{ème} de l'Enseignement Secondaire Technique + 4^{ème} et 3^{ème} de l'Enseignement Secondaire

- Niveau moyen supérieur

12^{ème} à 14^{ème} de l'Enseignement Secondaire Technique + 2^{ème} et 1^{ère} de l'Enseignement Secondaire

NS - Niveau supérieur

Enseignement post-secondaire

NP - Non précisé

3.8. Jeunes demandeurs d'emploi résidents disponibles âgés de moins de 25 ans

Jeunes demandeurs d'emploi - personnes de moins de 25 ans, sans emploi, résidant sur le territoire national, disponibles pour le marché du travail, à la recherche d'un emploi approprié, non affectées à une mesure pour l'emploi, indemnisées ou non indemnisées et ayant respecté les obligations de suivi de l'ADEM.

Par genre et par âge

Âge	-16	16	17	18	19	20	21	22	23	24	Total	%
Hommes	0	13	46	80	118	188	237	255	238	239	1414	60,6
Femmes	0	3	10	34	79	119	164	174	142	196	921	39,4
Total	0	16	56	114	197	307	401	429	380	435	2335	100
%	0,0	0,7	2,4	4,9	8,4	13,1	17,2	18,4	16,3	18,6	100	

Par genre et par emploi recherché (demande d'emploi)¹

	A	B	C	D	E	F	G	H	I	J	K	L	M	N	ND	Total
Hommes	128	1	12	170	7	259	125	63	168	7	83	2	187	176	26	1414
Femmes	13	7	1	263	11	6	118	9	5	7	238	1	224	8	10	921
Total	141	8	13	433	18	265	243	72	173	14	321	3	411	184	36	2335
%	6,0	0,3	0,6	18,5	0,8	11,4	10,4	3,1	7,4	0,6	13,8	0,1	17,6	7,9	1,5	100

¹ Seul le souhait prioritaire de chaque demandeur d'emploi est retenu comme demande d'emploi

Par niveau de formation et par emploi recherché (demande d'emploi)¹

	A	B	C	D	E	F	G	H	I	J	K	L	M	N	ND	Total	%
NI	88	2	0	210	4	145	110	32	43	4	147	0	31	106	18	940	40,3
NM inf.	23	1	0	93	2	35	50	9	15	2	51	0	41	40	4	366	15,7
NM sup.	28	5	6	122	4	68	68	23	110	7	81	0	281	32	8	843	36,1
NS	0	0	7	4	8	1	8	5	3	1	28	2	56	4	2	129	5,5
NP	2	0	0	4	0	16	7	3	2	0	14	1	2	2	4	57	2,4
Total	141	8	13	433	18	265	243	72	173	14	321	3	411	184	36	2335	100
%	6,0	0,3	0,6	18,5	0,8	11,4	10,4	3,1	7,4	0,6	13,8	0,1	17,6	7,9	1,5	100	

¹ Seul le souhait prioritaire de chaque demandeur d'emploi est retenu comme demande d'emploi

Rupture de série - à partir du 1^{er} janvier 2014, l'ADEM utilise le Répertoire Opérationnel des Métiers et des Emplois (code ROME). Toute comparaison avec la répartition utilisée avant cette date n'est pas pertinente.

Regroupement des demandes d'emploi selon le Répertoire Opérationnel des Métiers et des Emplois (code ROME)

- A** - Agriculture et pêche, espaces naturels et espaces verts, soins aux animaux
- B** - Arts et façonnage d'ouvrages d'art
- C** - Banque, assurance, immobilier
- D** - Commerce, vente et grande distribution
- E** - Communication, média et multimédia
- F** - Construction, bâtiment et travaux publics
- G** - Hôtellerie, restauration, tourisme, loisirs et animation
- H** - Industrie
- I** - Installation et maintenance
- J** - Santé
- K** - Services à la personne et à la collectivité
- L** - Spectacle
- M** - Support à l'entreprise
- N** - Transport et logistique
- ND** - Non disponible

Niveaux de formation

Sans indication pour les diplômes éventuellement acquis

NI - Niveau inférieur scolarité obligatoire

NM - Niveau moyen inférieur

10^{ème} à 11^{ème} de l'Enseignement Secondaire Technique
+
4^{ème} et 3^{ème} de l'Enseignement Secondaire

- Niveau moyen supérieur

12^{ème} à 14^{ème} de l'Enseignement Secondaire Technique
+
2^{ème} et 1^{ère} de l'Enseignement Secondaire

NS - Niveau supérieur : enseignement post-secondaire

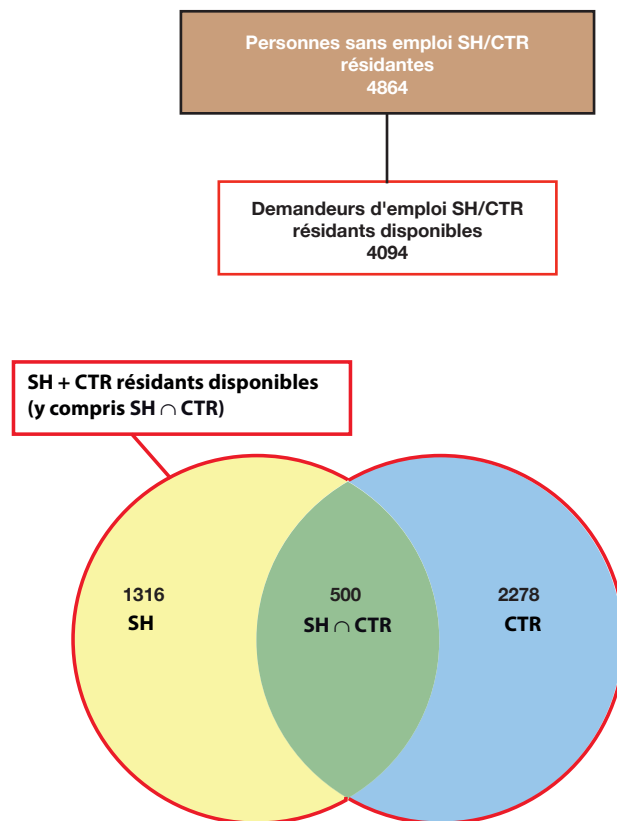
NP - Non précisé

3.9. DE "salariés handicapés" (SH) et "salariés à capacité de travail réduite" (CTR)

SH - salariés handicapés : demandeurs d'emploi ayant le statut de «salarié handicapé», présentant une diminution de leur capacité de travail de 30 % au moins et qui sont reconnus aptes à exercer un emploi salarié sur le marché du travail ordinaire ou dans un atelier protégé

CTR - salariés à capacité de travail réduite : personnes bénéficiaires d'une décision de reclassement externe prise par la commission mixte de reclassement des salariés incapables d'exercer leur dernier poste de travail en application des dispositions L. 551-1. et suivantes du Code du travail

SH \cap CTR : personnes reconnues «salarié handicapé» et bénéficiant d'une décision de reclassement externe



	déc-13	jan-14	fév-14	mars-14	avr-14	mai-14	juin-14	juil-14	aoû-14	sep-14	oct-14	nov-14	déc-14
Total SH + CTR résidents disponibles (y compris SH \cap CTR)	4042	4095	4087	4112	4106	4114	4187	4202	4169	4128	4111	4102	4094
SH résidents disponibles	1238	1284	1297	1291	1289	1310	1354	1346	1298	1325	1335	1340	1316
%	30,6	31,4	31,7	31,4	31,4	31,8	32,3	32,0	31,1	32,1	32,5	32,7	32,2
CTR résidents disponibles	2354	2356	2344	2361	2349	2336	2337	2372	2380	2317	2287	2270	2278
%	58,3	57,5	57,4	57,4	57,2	56,8	55,8	56,5	57,1	56,1	55,6	55,3	55,6
SH \cap CTR résidents disponibles	450	455	446	460	468	468	496	484	491	486	489	492	500
%	11,1	11,1	10,9	11,2	11,4	11,4	11,9	11,5	11,8	11,8	11,9	12,0	12,2

Population totale des SH et CTR résidents disponibles par genre et par âge
(y compris SH ∩ CTR)

		Âge	< 25	25-29	30-39	40-49	50-59	>= 60	Total	%
déc-14	Hommes		57	67	300	751	1039	147	2361	57,7
	Femmes		33	54	233	539	739	135	1733	42,3
	Total		90	121	533	1290	1778	282	4094	100
	%		2,2	3,0	13,0	31,5	43,4	6,9	100	

Population totale des SH et CTR résidents disponibles par genre et par ancienneté d'inscription
(y compris SH ∩ CTR)

		Mois	-1	1-2	2-3	3-6	6-9	9-12	12-18	18-24	24 et +	Total
déc-14	Hommes		25	22	28	74	60	67	174	200	1711	2361
	Femmes		16	20	9	47	51	48	120	167	1255	1733
	Total		41	42	37	121	111	115	294	367	2966	4094
	%		1,0	1,0	0,9	3,0	2,7	2,8	7,2	9,0	72,4	100

Population totale des SH et CTR résidents disponibles par genre et par niveau de formation
(y compris SH ∩ CTR)

		Formation	NI	NM inf.	NM sup.	NS	NP	Total
déc-14	Hommes		1553	206	415	83	104	2361
	Femmes		1094	184	294	76	85	1733
	Total		2647	390	709	159	189	4094
	%		64,7	9,5	17,3	3,9	4,6	100

Niveaux de formation

Sans indication pour les diplômés éventuellement acquis

NI - Niveau inférieur scolarité obligatoire

NM - Niveau moyen inférieur

10^{ème} à 11^{ème} de l'Enseignement Secondaire Technique +
4^{ème} et 3^{ème} de l'Enseignement Secondaire

- Niveau moyen supérieur

12^{ème} à 14^{ème} de l'Enseignement Secondaire Technique +
2^{ème} et 1^{ère} de l'Enseignement Secondaire

NS - Niveau supérieur
enseignement post-secondaire

NP - Non précisé

4. Personnes résidentes bénéficiant d'une mesure pour l'emploi

Personnes enregistrées à l'ADEM résidant sur le territoire national et affectées à une mesure pour l'emploi.

Situation en fin de mois

	SRP	FORMA	dont AP	PA	MS	OTI	AIP	SV	CAE	dont privés	CIE	dont CIE-EP	Total
Hommes	283	344	207	79	1097	250	539	11	208	45	416	1	3227
Femmes	199	242	140	84	371	102	392	15	139	24	311	0	1855
Total	482	586	347	163	1468	352	931	26	347	69	727	1	5082
<i>déc-13</i>	454	494	325	157	1248	330	825	-	284	-	583	90	4375

	SRP	FORMA	dont AP	PA	MS	OTI	AIP	SV	CAE	dont privés	CIE	dont CIE-EP	Total
moy. 2013	452	547	282	145	1281	353	782	-	296	-	725	159	4581
moy. 2014	468	609	318	158	1376	367	881	21	360	85	730	45	4970

	SRP	FORMA	dont AP	PA	MS	OTI	AIP	SV	CAE	dont privés	CIE	dont CIE-EP	Total
nov-13	460	558	318	154	1250	350	834	-	293	-	622	104	4521
déc-13	454	494	325	157	1248	330	825	-	284	-	583	90	4375
jan-14	455	598	319	152	1228	322	831	19	326	57	629	86	4560
fév-14	440	676	313	161	1239	351	857	26	362	79	683	78	4795
mars-14	451	668	308	163	1266	358	869	28	369	79	724	72	4896
avr-14	450	625	303	159	1326	370	870	23	398	111	753	65	4974
mai-14	461	587	301	161	1376	383	866	20	376	106	759	59	4989
juin-14	463	596	301	155	1393	384	868	21	374	101	765	54	5019
juil-14	482	549	305	152	1397	385	850	20	364	92	754	46	4953
août-14	476	380	286	147	1441	401	867	14	353	93	749	34	4828
sep-14	478	590	341	157	1449	374	893	13	360	85	744	23	5058
oct-14	491	741	348	165	1457	363	923	20	346	76	736	11	5242
nov-14	492	711	348	166	1468	364	941	24	340	68	742	6	5248
déc-14	482	586	347	163	1468	352	931	26	347	69	727	1	5082

SRP (Stage de Réinsertion Professionnelle) - pour demandeurs d'emploi âgés de plus de 30 ans recevant une formation théorique et pratique dans le cadre d'un placement en stage indemnisé auprès d'un employeur

FORMA - mesures de formation réalisées afin de permettre une meilleure intégration des demandeurs d'emploi sur le marché du travail (y compris l'apprentissage pour adultes)

AP (Apprentissage pour adultes) - personnes enregistrées à l'ADEM, à la charge du Fonds pour l'Emploi, suivant des cours de formation dans le cadre de l'apprentissage pour adultes préparant aux certificats

- certificat d'initiation technique et professionnelle (CITP), certificat de capacité manuelle (CCM) ou certificat de capacité professionnelle (CCP).

- certificat d'aptitude technique et professionnelle (CATP) ou diplôme d'aptitude professionnelle (DAP)

- diplôme de technicien (DT)

PA (Pool des Assistants) - pool de personnes rémunérées, chargées d'assister les directeurs des établissements post primaires dans la surveillance et dans les domaines périscolaire et administratif

MS (Mesures Spéciales) - pour demandeurs d'emploi non-indemnisés par l'ADEM, pris en charge par des associations sans but lucratif

OTI (Occupation Temporaire Indemnisée) - occupation à des travaux d'utilité publique de demandeurs d'emploi indemnisés (anciennement MT)

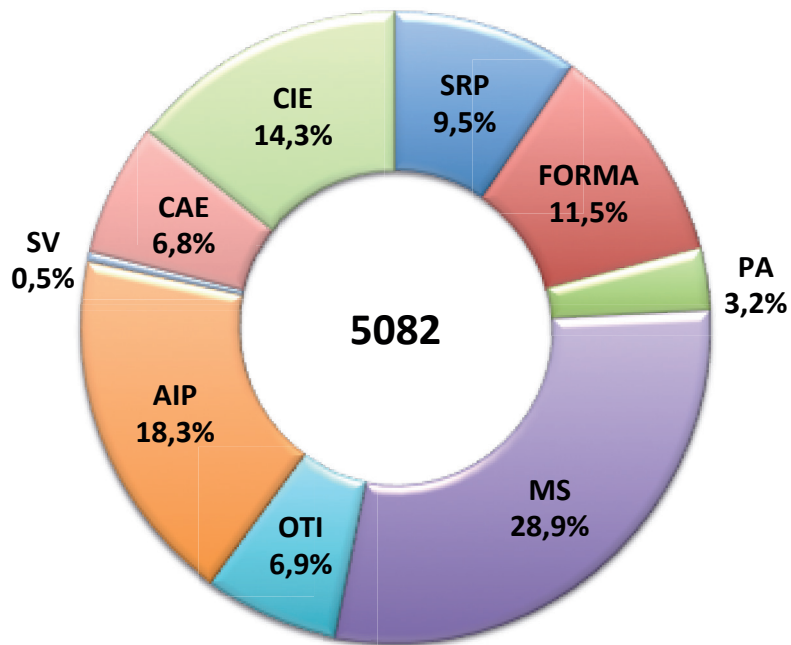
AIP (Activités d'insertion professionnelle) - affectations temporaires (travaux d'utilité collective et stages en entreprise) organisées par le SNAS (anciennement AT)

SV (Service volontaire) - organisé par le Service national de la Jeunesse, il permet à des jeunes âgés de moins de trente ans de s'investir dans un projet concret et d'intérêt général. C'est une opportunité d'apprentissage et d'orientation par l'expérience pratique, qui représente un engagement à temps plein pour une durée déterminée.

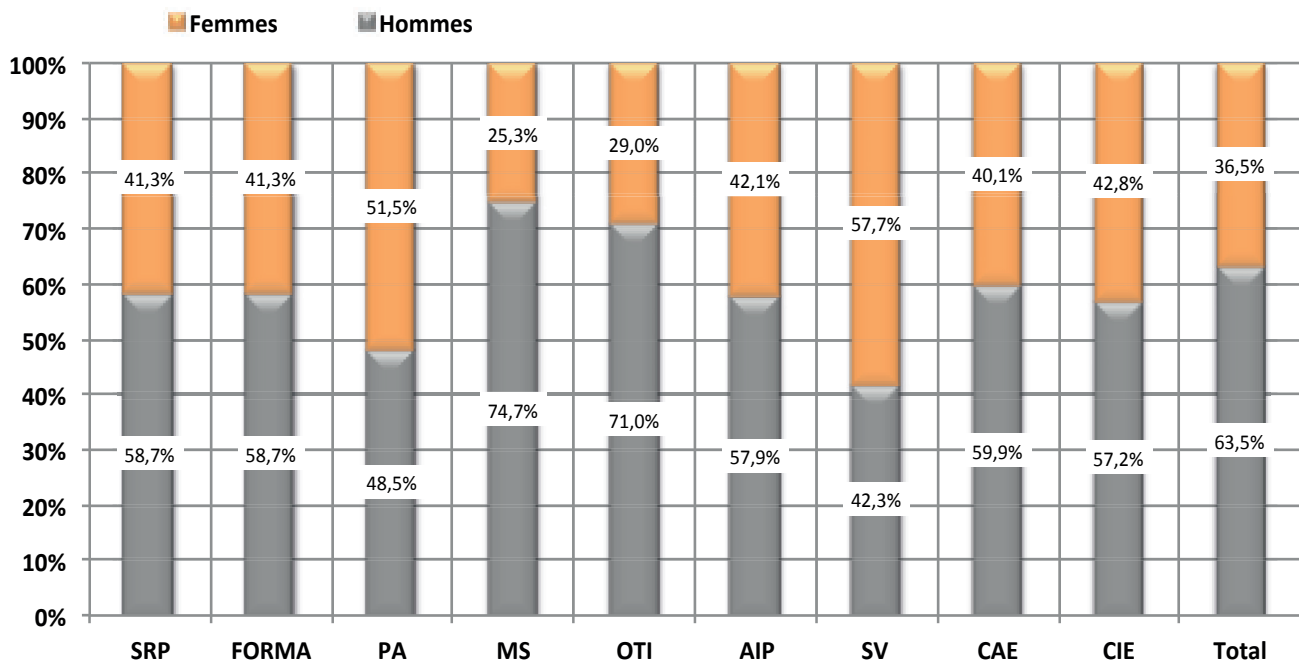
CAE (Contrat appui-emploi) - pour jeunes demandeurs d'emploi de moins de trente ans accomplis recevant une initiation et/ou une formation pratique et théorique en vue d'augmenter leurs compétences et faciliter leur intégration sur le marché du travail.

CIE (Contrat d'initiation-emploi) - pour jeunes demandeurs d'emploi de moins de trente ans accomplis recevant une formation pratique facilitant l'intégration sur le marché du travail y compris les CIE-EP qui ont pour objectif d'offrir une expérience de travail pratique aux jeunes qualifiés dans le but d'un accès définitif au marché de l'emploi

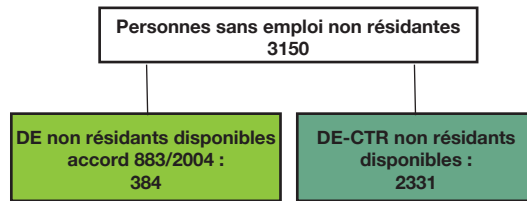
↳ Répartition des personnes résidentes bénéficiant d'une mesure pour l'emploi selon le type



↳ Ventilation par genre des personnes bénéficiant d'une mesure pour l'emploi



5. Personnes non résidentes enregistrées à l'ADEM



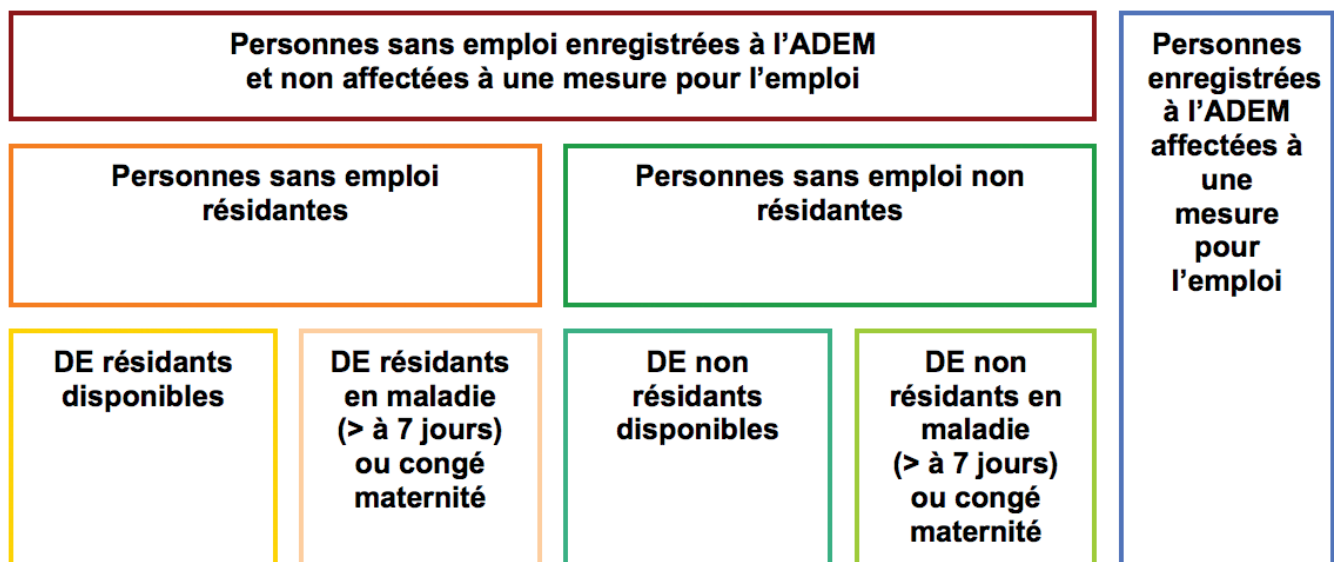
	DE non résidents disponibles accord 883/2004 ¹	DE - CTR non résidents disponibles ²	dont DE - CTR non résidents disponibles indemnisés ³
Moy. 2013	234	2162	748
Moy. 2014	369	2316	579
nov-13	284	2246	770
déc-13	290	2276	738
jan-14	370	2293	716
fév-14	391	2304	705
mars-14	368	2324	671
avr-14	366	2319	638
mai-14	358	2299	622
juin-14	343	2299	575
juil-14	341	2326	552
août-14	349	2326	540
sep-14	370	2321	505
oct-14	384	2314	495
nov-14	407	2301	476
déc-14	384	2331	458

¹ **Demandeurs d'emploi non résidents disponibles / accord 883/2004** : personnes ayant eu une rupture de contrat luxembourgeois après le 1^{er} mai 2012, inscrites dans le Service Public de l'Emploi de leur lieu de résidence et à titre complémentaire auprès de l'ADEM dans le cadre de l'accord européen 883/2004.

² **DE-CTR non résidents disponibles**

³ **DE - CTR non résidents disponibles indemnisés** - Personnes non résidentes bénéficiaires d'une décision de reclassement externe prise par la commission mixte de reclassement des travailleurs incapables d'exercer leur dernier poste de travail en application des dispositions L. 551-1. et suivantes du Code du travail et admises au bénéfice de l'indemnité de chômage complet.

6. Schéma explicatif des populations



7. Population active et chômage (données corrigées des variations saisonnières)

	1	2	3	4	5	6	7	8	9	10	11
A											
2011	11389	153968	204685	347264	19510	22853	224195	370117	13514	237709	5,7%
2012	11341	157248	209883	355790	19750	23296	229633	379086	14984	244617	6,1%
2013	11407	160417	213778	362787	20221	23822	233999	386609	17235	251233	6,9%
2014	11474	164535	218417	371478	20490	24145	238907	395623	18343	257250	7,1%
B											
nov-12	11309	158021	211647	358360	19826	23434	231473	381794	15507	246980	6,3%
déc-12	11301	158713	212251	359663	19796	23416	232047	383078	15931	247979	6,4%
nov-13	11418	162047	215454	366084	20299	23920	235752	390004	17929	253681	7,1%
déc-13	11419	162130	215691	366402	20365	23989	236056	390391	18139	254195	7,1%
jan-14	11461	162612	216321	367472	20360	23991	236682	391463	18147	254829	7,1%
fév-14	11464	163066	216877	368480	20329	23964	237207	392444	18085	255291	7,1%
mars-14	11466	163295	217162	368991	20361	24000	237523	392991	18173	255696	7,1%
avr-14	11468	163602	217464	369598	20365	24008	237829	393606	18292	256121	7,1%
mai-14	11471	163873	217953	370355	20417	24065	238369	394419	18530	256900	7,2%
juin-14	11473	164241	218319	371087	20414	24066	238733	395154	18486	257219	7,2%
juil-14	11475	164676	218567	371768	20467	24123	239033	395891	18597	257630	7,2%
aoû-14	11478	165122	219193	372838	20453	24114	239647	396953	18462	258109	7,2%
sep-14	11480	165439	219085	373045	20576	24241	239661	397286	18486	258148	7,2%
oct-14	11482	165796	219645	373958	20666	24336	240311	398294	18336	258647	7,1%
nov-14	11486	166165	220020	374699	20714	24388	240734	399088	18271	259006	7,1%
déc-14	11489	166535	220396	375442	20763	24441	241159	399883	18249	259408	7,0%
C											
2011	1,6%	3,1%	2,8%	3,0%	1,8%	2,7%	2,7%	2,9%	-0,2%	2,5%	
2012	-0,4%	2,1%	2,5%	2,5%	1,2%	1,9%	2,4%	2,4%	10,9%	2,9%	
2013	0,6%	2,0%	1,9%	2,0%	2,4%	2,3%	1,9%	2,0%	15,0%	2,7%	
2014	0,6%	2,6%	2,2%	2,4%	1,3%	1,4%	2,1%	2,3%	6,4%	2,4%	
D											
sep-14	0,6%	2,8%	2,1%	2,5%	1,5%	1,5%	2,1%	2,4%	5,1%	2,3%	
oct-14	0,6%	2,7%	2,2%	2,5%	1,5%	1,5%	2,1%	2,4%	3,6%	2,2%	
nov-14	0,6%	2,5%	2,1%	2,4%	2,0%	2,0%	2,1%	2,3%	1,9%	2,1%	
déc-14	0,6%	2,7%	2,2%	2,5%	2,0%	1,9%	2,2%	2,4%	0,6%	2,1%	

Les données en italique sont des estimations.

Sources : ADEM, STATEC (comptes nationaux)

- 1 - Salariés résidents sortants
- 2 - Frontaliers entrants
- 3 - Emploi salarié national
- 4 - Emploi salarié intérieur (3 + 2 - 1)
- 5 - Emploi non salarié national
- 6 - Emploi non salarié intérieur
- 7 - Emploi total national (3 + 5)
- 8 - Emploi total intérieur (4 + 6)
- 9 - Demande d'emploi non satisfaite
- 10 - Population active (7 + 9)
- 11 - Taux de chômage désaisonnalisé (9 / 10)

Publications des chiffres (pdf)

23 février 2015

23 mars 2015

23 avril 2015

26 mai 2015



LE GOUVERNEMENT
DU GRAND-DUCHÉ DE LUXEMBOURG
Ministère du Travail, de l'Emploi et
de l'Économie sociale et solidaire



LE GOUVERNEMENT
DU GRAND-DUCHÉ DE LUXEMBOURG
Agence pour le développement de l'emploi



LE GOUVERNEMENT
DU GRAND-DUCHÉ DE LUXEMBOURG
Service information et presse

STATEC

CEPS
I N S T E A D

Impressum

Réalisation : ADEM, STATEC, Service Information et Presse, CEPS/INSTEAD

Layout : Cellule Eures de l'ADEM

Impression : Imprimerie EXE - Troisvierges