



## Que devient le Plan National Cancer ? Bulletin d'information 01-2015

### Le Plan National Cancer est en marche

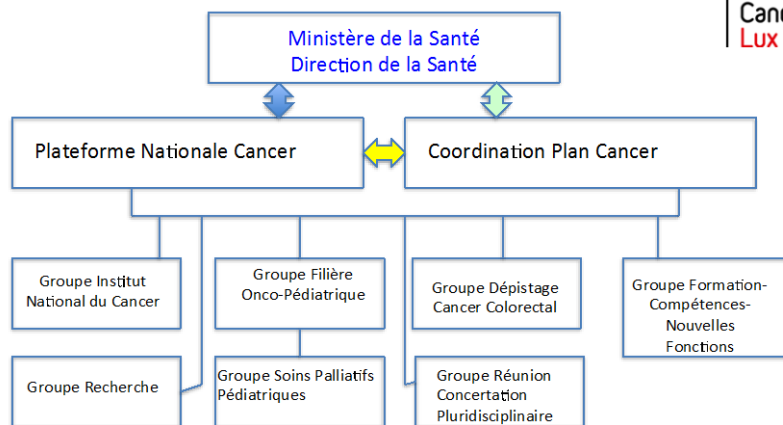
Validé par le Conseil de Gouvernement le 18 juillet 2014 et publié par Mme Lydia Mutsch, Ministre de la Santé, le 2 septembre 2014, le Plan National Cancer 2014-2018 (PNC-2014-2018) est alors entré dans une phase active d'implémentation, mobilisant les acteurs tant au niveau du Ministère de la Santé, que de la Direction de la Santé, des Etablissements Hospitaliers, des médecins et soignants ou des fondations et associations de patients, chacun contribuant selon sa compétence en partenariat avec tous.

### La création de la Plateforme Nationale Cancer

Pour suivre l'implémentation du PNC et proposer la stratégie de lutte contre le cancer, une Plateforme Nationale Cancer a été instituée auprès de Madame la Ministre de la Santé, par un règlement du Gouvernement en Conseil du 23 décembre 2014. Composée de 20 membres, dont la liste est disponible sur [www.plancancer.lu](http://www.plancancer.lu), elle s'est réunie deux fois afin de définir le plan de travail et répartir les responsabilités de la mise en œuvre.

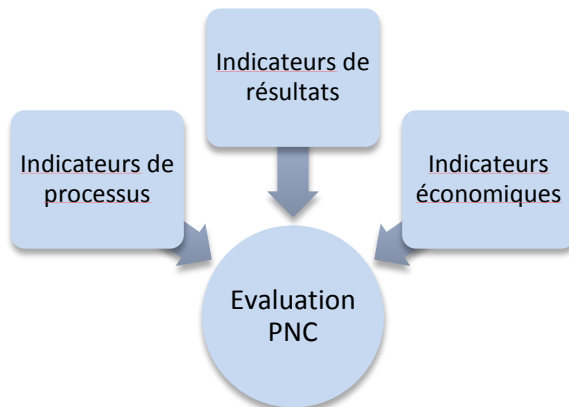
L'organigramme de gestion du PNC est présenté ci-après :

## Organigramme PNC-Lux



## Des indicateurs pour mesurer l'efficience du Plan National Cancer

Un des premiers travaux de la Plateforme National Cancer fut de décider des indicateurs qui permettront d'évaluer, à court, moyen et long terme, l'efficience du PNC et son impact sur la santé de la population résidente. Plusieurs types d'indicateurs ont été choisis :



Les indicateurs de résultats porteront par exemple sur l'incidence et la prévalence des cancers dans notre pays, sur la survie des personnes après traitement d'un cancer, sur l'évolution de la taille et du stade des cancers lors de leur détection, sur l'évolution de la prévalence des facteurs de risque du cancer tels que le tabagisme, la consommation excessive d'alcool ou l'obésité, ainsi que sur la qualité de vie des personnes traitées pour cancer.

Les indicateurs de processus suivront les taux de participation des populations concernées aux programmes de dépistage du cancer qui seront proposés, mais aussi les délais d'obtention des résultats anatomopathologiques, le taux de présentation des dossiers de patients atteints de cancer dans une réunion de concertation pluridisciplinaire afin de déterminer la meilleure stratégie thérapeutique, le nombre de patients inclus dans des essais cliniques.

Les indicateurs économiques ont pour objectif de pouvoir connaître les dépenses affectées aux différents domaines de la lutte contre le cancer et leur évolution, tant au niveau de la prévention que du dépistage, du traitement, de la recherche ou la formation des professionnels.

La liste complète des indicateurs est disponible sur [www.plancancer.lu](http://www.plancancer.lu)

## Des groupes au travail

Implémenter 10 axes, 30 mesures et 73 actions en 4,5 ans nécessite une planification des travaux permettant d'étaler sur cette période les divers chantiers à mener pour atteindre les objectifs.

Les actions nécessitant un temps de mise en œuvre plus long ont démarré en 2014. Des groupes de travail ont été constitués pour développer:

- un institut national du cancer afin d'optimiser l'organisation de l'ensemble des soins en cancérologie et donner au patient les meilleures chances de guérison,
- un programme de prévention et de dépistage organisé du cancer colorectal par colonoscopie,
- une filière de prise en charge des enfants atteints de cancer intégrant des soins palliatifs pédiatriques organisés,
- des compétences d'infirmier en oncologie pouvant exercer le rôle de « case manager »,
- des réunions de concertation pluridisciplinaire structurées dans les hôpitaux et au niveau national pour des cancers rares ou complexes,
- une stratégie nationale de recherche contre le cancer au Luxembourg.

Ces groupes réunissent, selon le thème, les acteurs concernés, mais aussi des personnes atteintes de cancer afin de témoigner de leurs attentes et leur permettre de participer activement à l'élaboration des ressources nouvelles dans la lutte contre le cancer.

Profils	Nombre
Médecins cliniciens spécialistes ou généralistes	29
Autres professionnels soignants	16
Juristes	2
Patients et représentants de patients	6
Scientifiques	9
Autorité Publique et Financeurs	9
Total	71

Au total, 71 acteurs participent activement à la mise en œuvre du PNC, 6 mois après son lancement.

En 2015, de nouvelles actions seront déployées élargissant le champ des partenaires impliqués.

### **Une nouvelle organisation au Laboratoire National de Santé**

Depuis septembre 2014, le Professeur Fernando Schmitt a pris la direction du Département de Médecine du Laboratoire National de Santé. Il travaille avec son équipe à une nouvelle organisation du service d'anatomopathologie, basée sur le recrutement de médecins anatomopathologistes et l'implémentation d'outils électroniques, ce qui devrait permettre de répondre dans un avenir proche à un des objectifs prioritaires du PNC à savoir réduire peu à peu le délai d'attente des résultats histologiques, afin de démarrer le plus précocement possible la thérapie.

### **Des référentiels de bonne pratique en voie de finalisation**

Des groupes de médecins sous la guidance du responsable scientifique (Dr Michel Untereiner) et du responsable opérationnel (Dr Sophie Couffignal) du Registre National du Cancer ont opéré sur base d'une revue scientifique internationale, une sélection des référentiels de bonne pratique pour les cancers du sein, de la prostate, du poumon, du colon et rectum. Ces référentiels seront soumis pour avis dans un avenir proche au Conseil Scientifique dans le Domaine de la Santé. Leur publication par cette instance renforcera leur utilisation dans les réunions de concertation pluridisciplinaire et donnera la possibilité aux patients atteints de ces maladies d'en prendre connaissance.

### **Nous contacter**

Vous pouvez prendre contact avec le Plan National Cancer en allant sur [www.plancancer.lu](http://www.plancancer.lu) rubrique Ressources puis Contact ou par voie postale en écrivant à :

*Coordination du Plan National Cancer  
Direction de la Santé  
Villa Louvigny  
Allée Marconi  
L-2120 Luxembourg*