



LE GOUVERNEMENT  
DU GRAND-DUCHÉ DE LUXEMBOURG

Ministère des Affaires étrangères  
et européennes

Direction de l'immigration

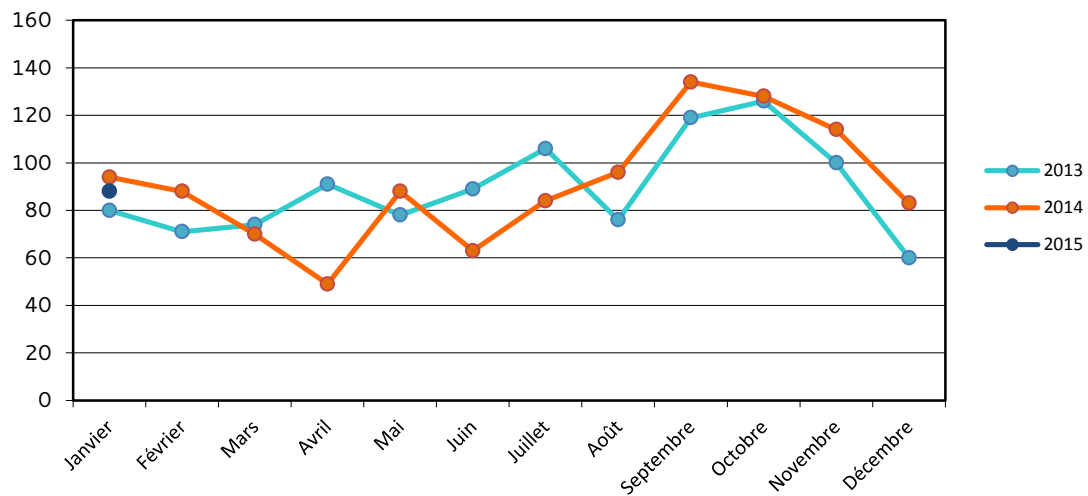
Statistiques concernant la protection internationale  
au Grand-Duché de Luxembourg  
Mois de janvier 2015

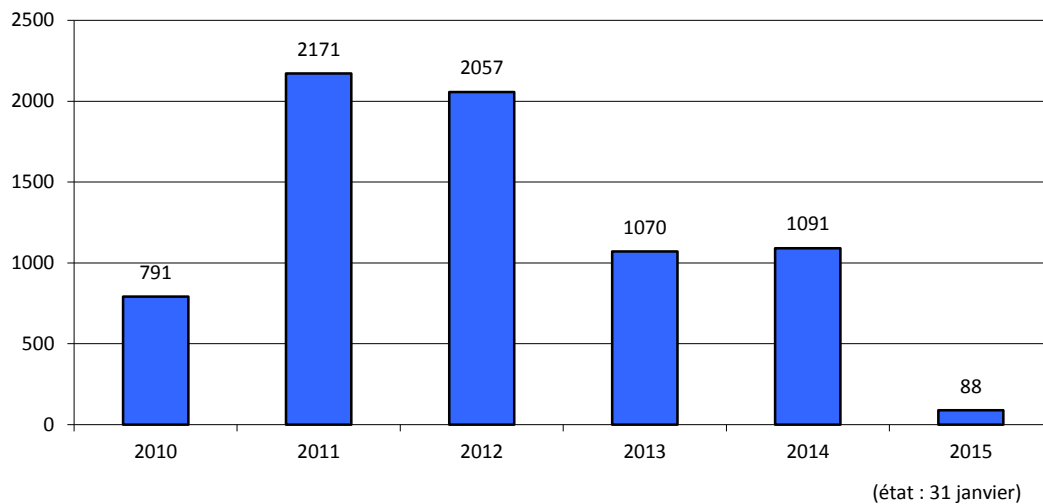
Date de publication  
par la Direction de l'immigration  
10 février 2015

## 1. Aperçu des demandes de protection internationale

a. Nombre de personnes ayant demandé une protection internationale

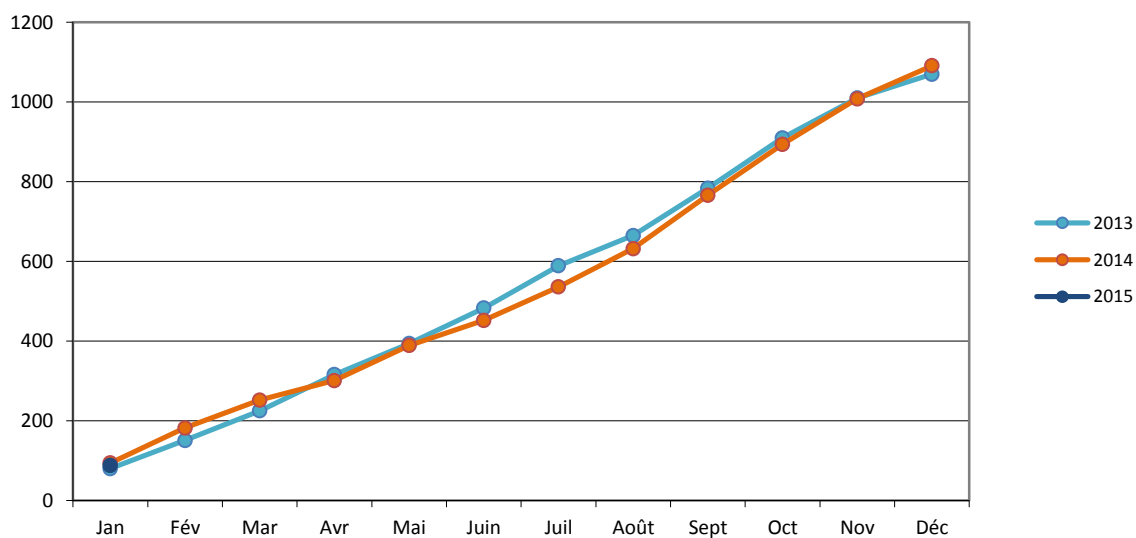
	2010	2011	2012	2013	2014	2015
Janvier	50	116	224	80	94	88
Février	53	149	132	71	88	
Mars	56	238	207	74	70	
Avril	45	147	195	91	49	
Mai	47	135	264	78	88	
Juin	47	114	181	89	63	
Juillet	44	160	236	106	84	
Août	52	221	137	76	96	
Septembre	91	312	125	119	134	
Octobre	98	225	167	126	128	
Novembre	107	177	120	100	114	
Décembre	101	177	69	60	83	
<b>Total</b>	<b>791</b>	<b>2171</b>	<b>2057</b>	<b>1070</b>	<b>1091</b>	<b>88</b>





b. Cumul des demandeurs de protection internationale mensuels par an

	Jan	Fév	Mar	Avr	Mai	Juin	Juil	Août	Sept	Oct	Nov	Déc
2013	80	151	225	316	394	483	589	665	784	910	1010	1070
2014	94	182	252	301	389	452	536	632	766	894	1008	1091
2015	88											



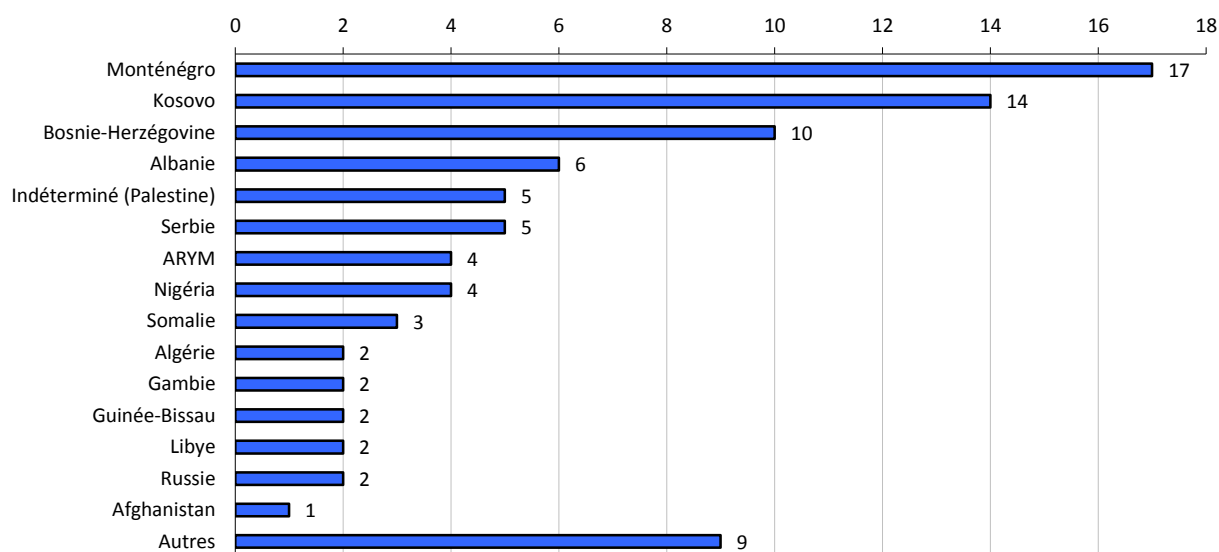
- c. Ventilation des personnes ayant demandé une protection internationale au mois de janvier 2015 par continent et par pays d'origine ou de provenance

Europe		Asie	
Monténégro	17	Indéterminé (Palestine)	5
Kosovo	14	Afghanistan	1
Bosnie-Herzégovine	10	Géorgie	1
Albanie	6	Iran	1
Serbie	5	Pakistan	1
ARYM	4		
Russie	2		
Ukraine	1		
<b>Total</b>	<b>59</b>	<b>Total</b>	<b>9</b>

Afrique	
Nigéria	4
Somalie	3
Algérie	2
Gambie	2
Guinée-Bissau	2
Libye	2
Bénin	1
Côte d'Ivoire	1
Erythrée	1
Kenya	1
Tunisie	1
<b>Total</b>	<b>20</b>

d. Pays d'origine ou de provenance des personnes ayant demandé une protection internationale en 2015 (état : 31 janvier)

	Pays d'origine	Nombre de personnes	Pourcentage par rapport au total des demandes de 2015
1	Monténégro	17	19,32 %
2	Kosovo	14	15,91 %
3	Bosnie-Herzégovine	10	11,36 %
4	Albanie	6	6,82 %
5	Indéterminé (Palestine)	5	5,68 %
6	Serbie	5	5,68 %
7	ARYM	4	4,55 %
8	Nigéria	4	4,55 %
9	Somalie	3	3,41 %
10	Algérie	2	2,27 %
11	Gambie	2	2,27 %
12	Guinée-Bissau	2	2,27 %
13	Libye	2	2,27 %
14	Russie	2	2,27 %
15	Afghanistan	1	1,14 %
	Autres	9	10,23 %
	<b>Total</b>	<b>88</b>	<b>100 %</b>



## 2. Décisions prises en 2015

Type de décision	Jan	Fév	Mar	Avr	Mai	Juin	Juil	Août	Sept	Oct	Nov	Déc	Total
Reconnaissance du statut de réfugié	15												15
Attribution du statut conféré par la protection subsidiaire	2												2
Refus de la protection internationale	66												66
Retraits implicites	27												27
Incompétence	25												25
Irrecevabilité (Art.16) *													0
Irrecevabilité (Art.23) *	5												5
Exclusion													0
Révocation du statut													0
<b>Décisions prises</b>	<b>140</b>												<b>140</b>
Renonciations	6												6

\* **Irrecevabilité (Art.16)** : concerne les citoyens de l'UE et les personnes provenant d'un pays tiers sûr ou pour lesquels il existe déjà un premier pays d'asile  
**Irrecevabilité (Art.23)** : concerne les personnes dont la demande multiple a été déclarée irrecevable

## 3. Transferts en application du règlement Dublin III en 2015

a. Personnes transférées vers des Etats-membres appliquant le règlement Dublin

Pays de destination	Jan	Fév	Mar	Avr	Mai	Juin	Juil	Août	Sept	Oct	Nov	Déc	Total
Italie	7												7
Autriche	2												2
Allemagne	1												1
Espagne	1												1
Hongrie	1												1
Rép. Tchèque	1												1
Suisse	1												1
<b>Total</b>	<b>14</b>	<b>0</b>	<b>0</b>	<b>0</b>	<b>0</b>	<b>0</b>	<b>0</b>	<b>0</b>	<b>0</b>	<b>0</b>	<b>0</b>	<b>0</b>	<b>14</b>

b. Personnes transférées vers le Luxembourg

Pays de provenance	Jan	Fév	Mar	Avr	Mai	Juin	Juil	Août	Sept	Oct	Nov	Déc	Total
Danemark	2												2
Finlande	1												1
Norvège	1												1
Pays-Bas	1												1
<b>Total</b>	<b>5</b>	<b>0</b>	<b>0</b>	<b>0</b>	<b>0</b>	<b>0</b>	<b>0</b>	<b>0</b>	<b>0</b>	<b>0</b>	<b>0</b>	<b>0</b>	<b>5</b>

#### 4. Retours de demandeurs de protection internationale en 2015

Pays d'origine	Jan	Fév	Mars	Avr	Mai	Juin	Juil	Août	Sept	Oct	Nov	Déc	Total
Monténégro	15												15
Serbie	15												15
Bosnie-Herzégovine	12												12
Albanie	8												8
Tunisie	3												3
<b>Total</b>	<b>53</b>	<b>0</b>	<b>0</b>	<b>0</b>	<b>0</b>	<b>0</b>	<b>0</b>	<b>0</b>	<b>0</b>	<b>0</b>	<b>0</b>	<b>0</b>	<b>53</b>

	Jan	Fév	Mars	Avr	Mai	Juin	Juil	Août	Sept	Oct	Nov	Déc	Total
Retours forcés	2												2
Retours volontaires	51												51
<b>Total</b>	<b>53</b>	<b>0</b>	<b>0</b>	<b>0</b>	<b>0</b>	<b>0</b>	<b>0</b>	<b>0</b>	<b>0</b>	<b>0</b>	<b>0</b>	<b>0</b>	<b>53</b>