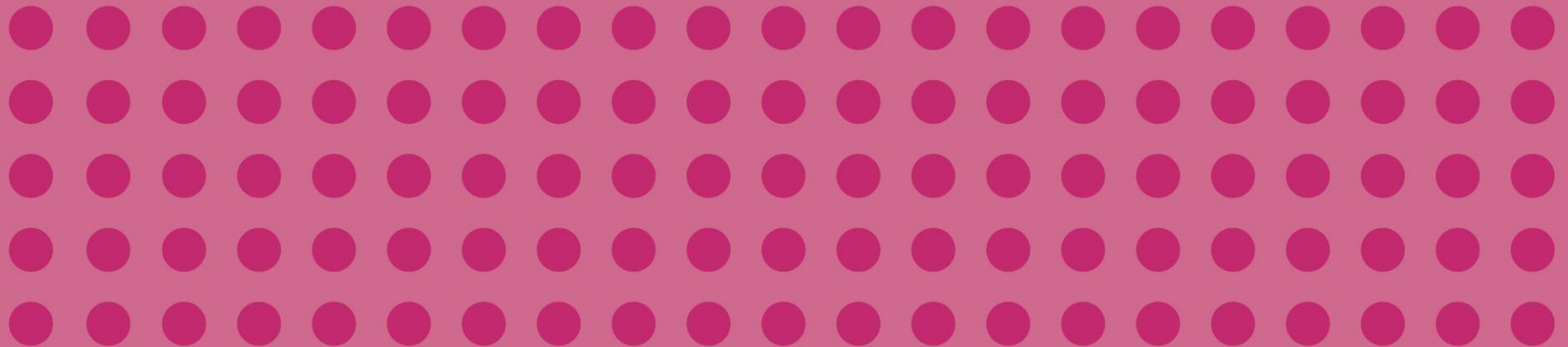


Conférence de presse 12 février 2015



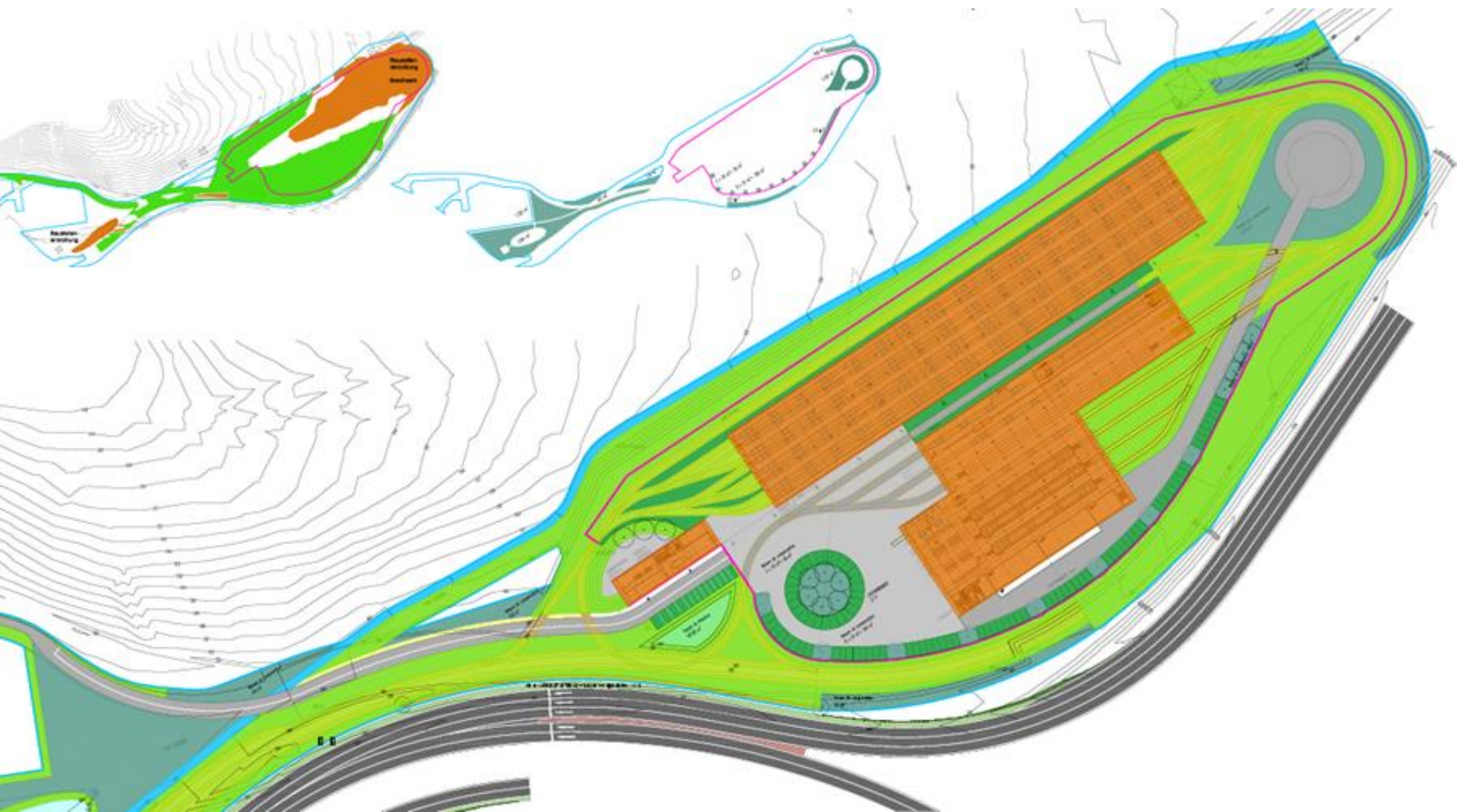
Le Centre de Remisage et de Maintenance



Les architectes



Situation du CRM



Entrée du CRM



Vue aérienne du CRM



Vue aérienne du CRM

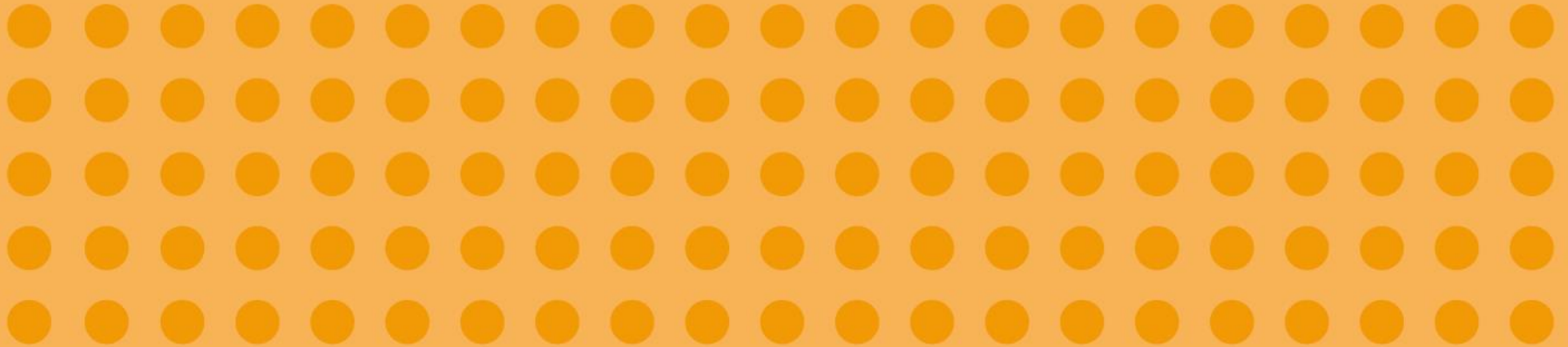


Le CRM en quelques chiffres...

- **33 000 m²**
- Surfaces construites : **13 900 m²**
- Hauteur des bâtiments : **7,6 m** pour le remisage, **8,4 m** pour les ateliers et **16,6 m** pour le bâtiment administratif
- CRM conçu pour accueillir et entretenir **32 rames**
- **4 km** environ de voies ferrées dans le CRM
 - **8 voies** pour le remisage et 3 voies de services (lavage, sablage, tour en fosse)
 - 4 voies sur fosse pour l'entretien et la maintenance
- Citerne de **400 m³** pour la récupération des eaux de pluie pour le lavage des rames
- **240 collaborateurs** : **140** pour l'exploitation de la ligne de **16 km** (dont 90 conducteurs de rames) et **70** pour l'entretien et la maintenance de la ligne et des rames



Maîtrise d'œuvre générale



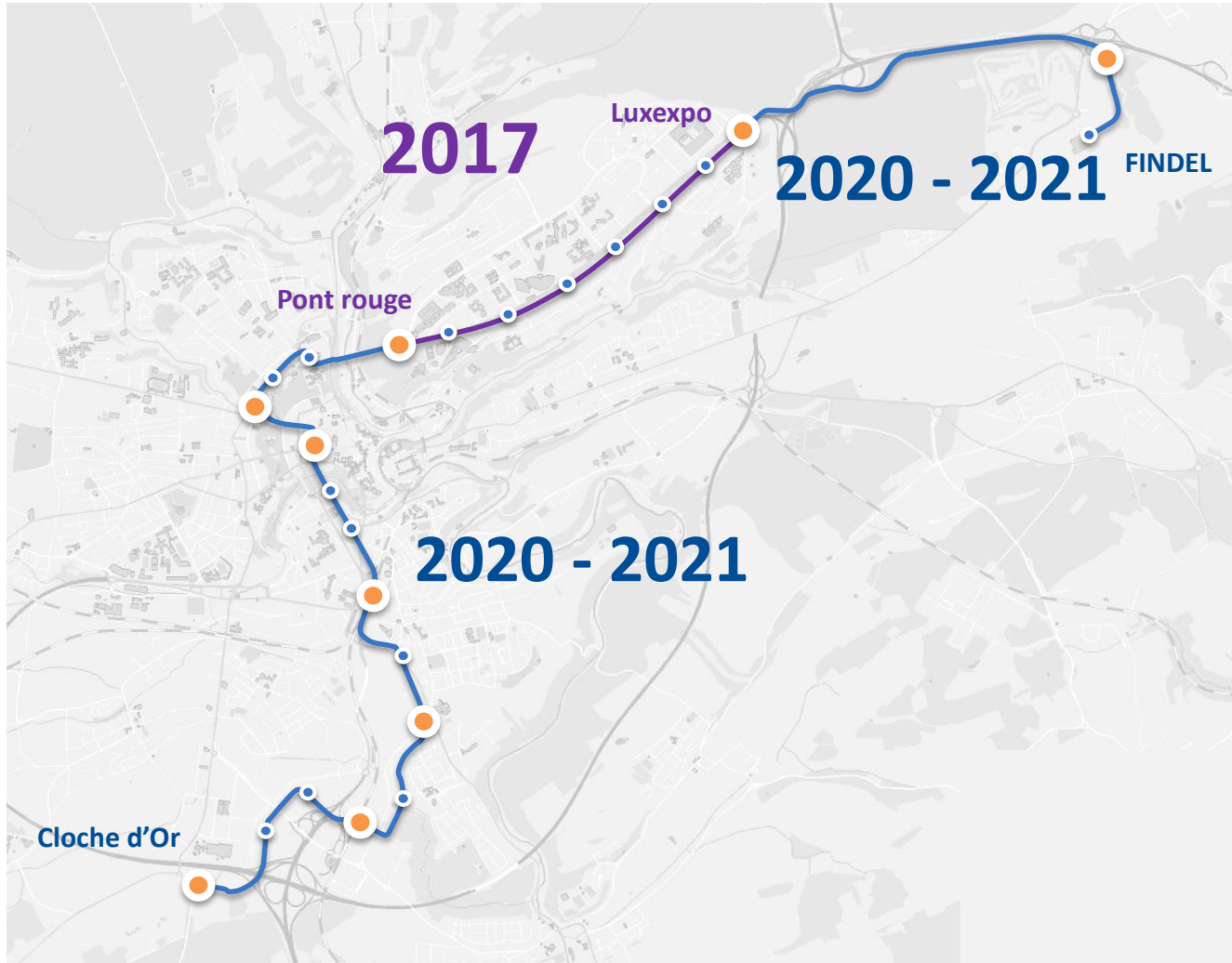
Le groupement de la maîtrise d'œuvre



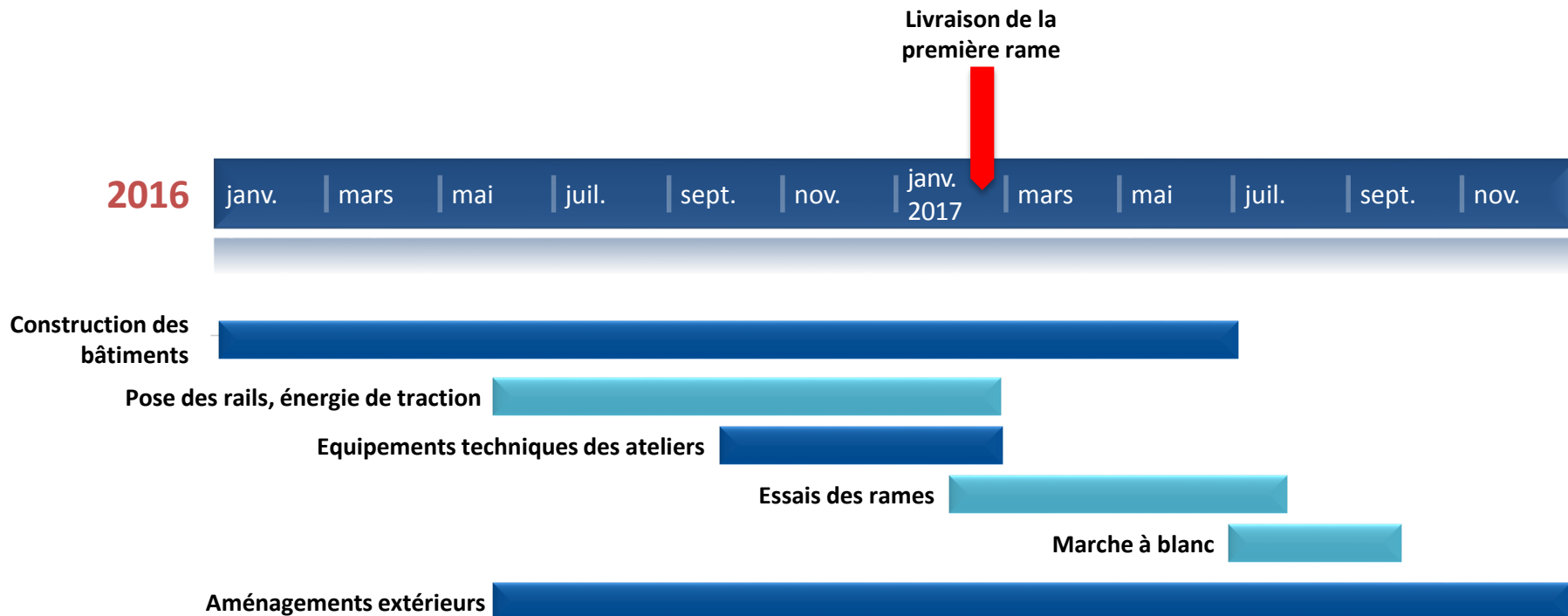
Atelier Villes et Paysages



Le planning de mise en service



Suite du projet CRM (à partir de janvier 2016)



Merci

