

N° 03 - MARS 2015

B U L L E T I N L U X E M B O U R G E O I S D E

l'emploi

DONNÉES MENSUELLES DU MARCHÉ DU TRAVAIL

Contacts

Demandeurs d'emploi : 247 88 888
Employeurs : 247 88 000

Agence de Luxembourg

10, rue Bender
L-1229 Luxembourg

Agence de Diekirch

2, rue Clairefontaine
L-9220 Diekirch

Agence de Differdange

23, Grand-Rue
L-4575 Differdange

Agence de Dudelange

56, rue du Parc
L-3542 Dudelange

Agence de Esch/Alzette

1, Boulevard Porte de France
L-4360 Esch-sur-Alzette

Agence de Wasserbillig

44, Esplanade de la Moselle
L-6637 Wasserbillig

Agence de Wiltz

25, rue du Château
L-9516 Wiltz



LE GOUVERNEMENT
DU GRAND-DUCHÉ DE LUXEMBOURG
Service information et presse



LE GOUVERNEMENT
DU GRAND-DUCHÉ DE LUXEMBOURG
Agence pour le développement de l'emploi

Chiffres-clés

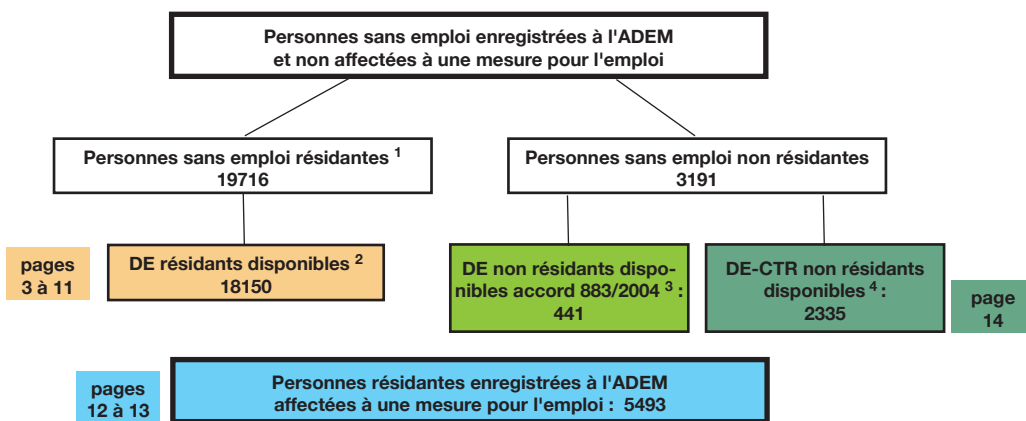
Synoptique

¹ **Personnes sans emploi résidentes :** personnes sans emploi, résidentes sur le territoire national, à la recherche d'un emploi approprié, non affectées à une mesure pour l'emploi, indemnisées ou non indemnisées et ayant respecté les obligations de suivi de l'ADEM.

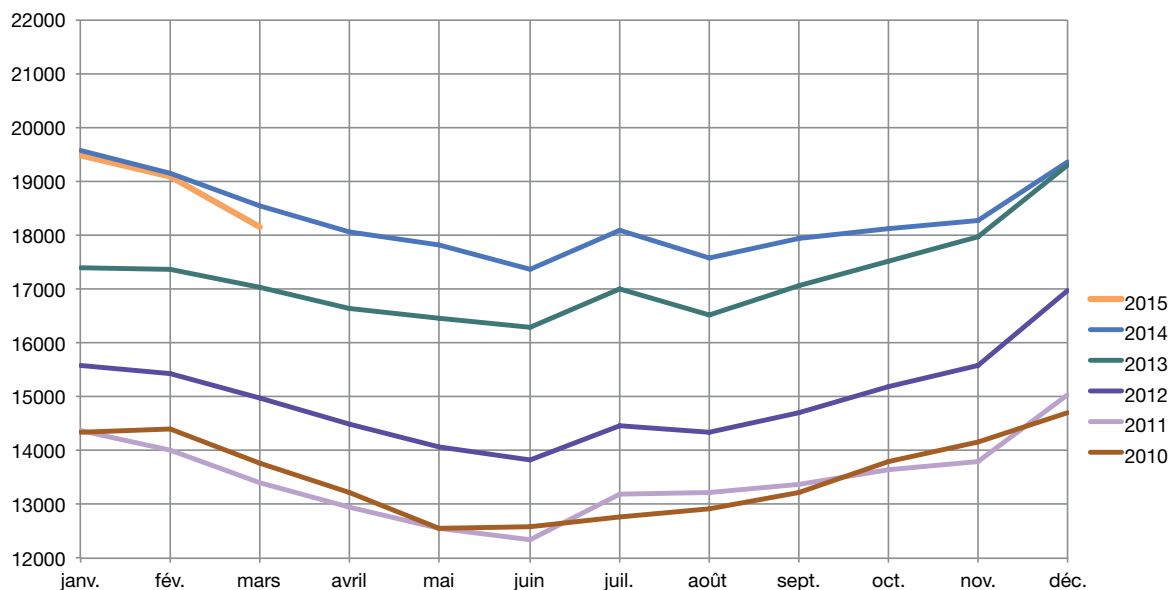
² **Demandeurs d'emploi résidents disponibles :** personnes sans emploi résidentes qui, à la date du relevé statistique, ne sont ni en congé de maladie depuis plus de 7 jours, ni en congé de maternité.

³ **Demandeurs d'emploi non résidents disponibles / accord 883/2004 :** personnes ayant eu une rupture de contrat luxembourgeois après le 1er mai 2012, inscrites dans le Service Public de l'Emploi de leur lieu de résidence et à titre complémentaire auprès de l'ADEM dans le cadre de l'accord européen 883/2004.

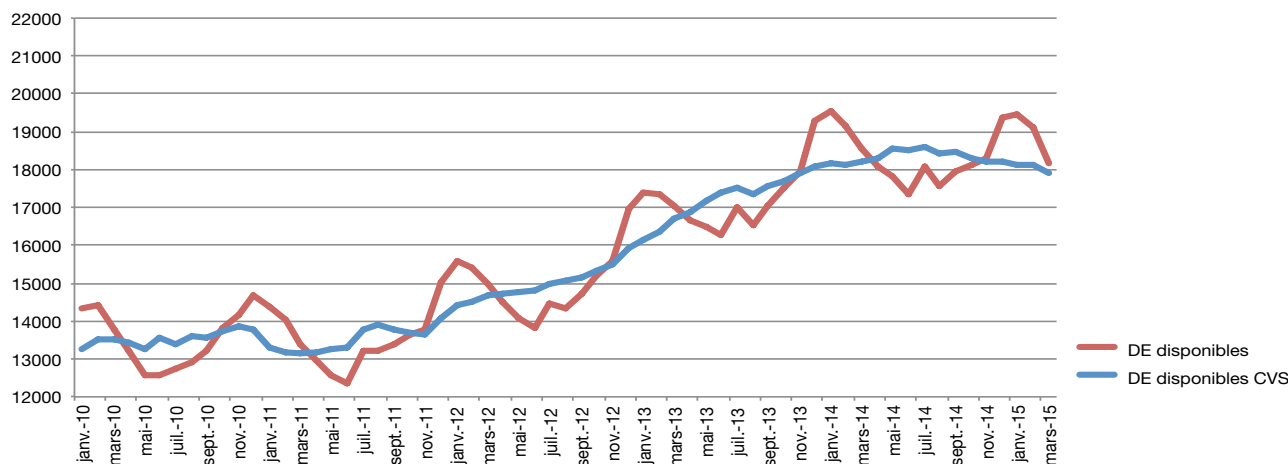
⁴ **Demandeurs d'emploi - CTR non résidents disponibles.**



Demandeurs d'emploi résidents disponibles inscrits en fin de mois



Nombre de demandeurs d'emploi résidents disponibles et nombre de demandeurs d'emploi résidents disponibles corrigé des variations saisonnières (DE cvs)



1. Emploi et chômage

les demandeurs d'emploi inscrits et les offres d'emploi enregistrées

1.1. Demandeurs d'emploi disponibles inscrits en fin de mois

	Demandeurs d'emploi résidents disponibles (DE) ¹			
	Hommes	Femmes	Total DE	Ecart annuel % ²
Moy. 2013	9336	7877	17213	15,0
Moy. 2014	9682	8641	18323	6,5
fév-14	10292	8855	19147	10,3
mars-14	9875	8661	18536	8,8
avr-14	9644	8417	18061	8,5
mai-14	9410	8400	17810	8,1
juin-14	9016	8349	17365	6,6
juil-14	9735	8368	18103	6,6
aoû-14	9239	8335	17574	6,3
sep-14	9232	8721	17953	5,2
oct-14	9275	8849	18124	3,5
nov-14	9370	8908	18278	1,7
déc-14	10542	8820	19362	0,4
jan-15	10402	9066	19468	-0,5
fév-15	10054	9045	19099	-0,3
mars-15	9402	8748	18150	-2,1

¹ **Demandeurs d'emploi résidents disponibles** : personnes sans emploi résidentes qui, à la date du relevé statistique, ne sont ni en congé de maladie depuis plus de 7 jours, ni en congé de maternité.

² **Ecart annuel %** : évolution en % par rapport au même mois de l'année précédente

1.2. Taux de chômage mensuels désaisonnalisés et nombres des demandeurs d'emploi résidents disponibles désaisonnalisés

	fév-14	mars-14	avr-14	mai-14	juin-14	juil-14	aoû-14	sep-14	oct-14	nov-14	déc-14	jan-15	fév-15	mars-15
Taux de chômage	7,1	7,1	7,2	7,2	7,2	7,2	7,1	7,2	7,1	7,0	7,0	7,0	7,0	6,9
Nombre DE cvs ¹	18126	18206	18317	18546	18493	18593	18448	18461	18300	18224	18191	18113	18123	17916
Ecart mensuel % ²		0,4	0,6	1,2	-0,3	0,5	-0,8	0,1	-0,9	-0,4	-0,2	-0,4	0,1	-1,1

¹ cvs : corrigé des variations saisonnières

² **Ecart mensuel %** : évolution en % par rapport au mois précédent

1.3. Emploi et population active (données brutes)

	fév-14	mars-14	fév-15	mars-15
1. Emploi salarié				
1a) National	216210	217240	221587	222422
1b) Intérieur (1a + 1c - 1d)	367488	369131	376283	378215
1c) Frontaliers entrants	162727	163346	166212	167313
1d) Résidents sortants	11449	11455	11516	11521
2. Emploi non-salarié				
2a. National	20301	20367	20611	20643
2b. Intérieur	23936	24006	24302	24339
3. Emploi total				
3a. National (1a + 2a)	236511	237607	242198	243065
3b. Intérieur (1b + 2b)	391424	393137	400585	402553
4. Total DE résidents disponibles	19147	18536	19099	18150
5. Population active (3a + 4)	255658	256143	261297	261215
6. Taux de chômage brut (4 / 5)	7,5	7,2	7,3	6,9

1a, 2a, 3a - Concept national : Emploi des résidents

1b, 2b, 3b - Concept intérieur : Emploi sur le territoire national

1c - Frontaliers entrants : non-résidents travaillant sur le territoire national
1d - Résidents sortants : résidents travaillant en dehors du territoire national (surtout les fonctionnaires internationaux)

4 - Total DE résidents disponibles : personnes sans emploi résidentes qui, à la date du relevé statistique, ne sont ni en congé de maladie depuis plus de 7 jours, ni en congé de maternité.

1.4. Demandeurs d'emploi résidents disponibles inscrits en fin de mois par agence



1.5. Inscriptions au cours du mois, des demandeurs d'emploi résidents (FLUX)

Flux d'entrée des demandeurs d'emploi (créations de dossiers) : nombre de DE qui se sont inscrits auprès des bureaux de placement au cours du mois.

FLUX	mars-14	avr-14	mai-14	juin-14	juil-14	aoû-14	sep-14	oct-14	nov-14	déc-14	jan-15	fév-15	mars-15
Total DE	1676	1690	1642	1544	2029	1594	2433	2157	1912	1861	2242	1686	1872
Hommes	896	900	859	820	1130	867	1177	1093	989	1125	1238	903	995
Femmes	780	790	783	724	899	727	1256	1064	923	736	1004	783	877
moins de 25 ans	375	371	325	279	493	383	604	528	424	310	507	354	395
25-29 ans	286	323	271	271	304	263	440	362	310	291	409	275	303
30-39 ans	467	468	482	426	530	458	630	524	517	518	613	483	541
40-49 ans	374	323	374	361	439	308	497	478	427	459	476	346	400
50-59 ans	161	182	176	193	249	165	245	251	214	267	220	211	215
60 ans et plus	13	23	14	14	14	17	17	14	20	16	17	17	18
dont premières inscriptions	619	604	580	522	729	592	963	843	634	613	785	602	662

1.6. Les offres d'emploi (STOCKS et FLUX)

Stocks des offres d'emploi : postes vacants déclarés à l'ADEM par les employeurs figurant dans les fichiers à la date du relevé statistique (selon le Répertoire Opérationnel des Métiers et des Emplois (code ROME))

	A	B	C	D	E	F	G	H	I	J	K	L	M	N	(ND)	Total
aoû-14	57	6	372	308	47	505	263	195	265	65	411	3	1103	178	0	3778
sep-14	37	2	309	326	57	509	257	184	189	59	349	3	1151	148	0	3580
oct-14	24	4	309	286	48	479	299	151	166	73	316	2	1091	168	0	3416
nov-14	37	5	359	225	43	389	272	163	297	82	406	3	1125	154	0	3560
déc-14	36	2	330	194	49	276	295	162	208	73	409	2	1050	145	0	3231
jan-15	44	2	419	239	46	545	404	173	254	79	486	1	1250	188	0	4130
fév-15	65	5	372	281	47	811	462	220	283	69	530	4	1384	349	0	4882
mars-15	77	14	359	288	51	1034	449	288	268	62	474	3	1389	354	0	5110

A - Agriculture et pêche, espaces naturels et espaces verts, soins aux animaux

B - Arts et façonnage d'ouvrages d'art

C - Banque, assurance, immobilier

D - Commerce, vente et grande distribution

E - Communication, média et multimédia

F - Construction, bâtiment et travaux publics

G - Hôtellerie, restauration, tourisme, loisirs et animation

H - Industrie

I - Installation et maintenance

J - Santé

K - Services à la personne et à la collectivité

L - Spectacle

M - Support à l'entreprise

N - Transport et logistique

ND - Non disponible

Rupture de série - à partir du 1^{er} janvier 2014, l'ADEM utilise le Répertoire Opérationnel des Métiers et des Emplois (code ROME).

Toute comparaison avec la répartition utilisée avant cette date n'est pas pertinente.

Flux des offres d'emploi - postes vacants déclarés à l'ADEM par les employeurs au cours du mois

FLUX	fév-14	mars-14	avr-14	mai-14	juin-14	juil-14	aoû-14	sep-14	oct-14	nov-14	déc-14	jan-15	fév-15	mars-15
Offres d'emploi	2312	2373	2353	2391	2018	2649	1956	2188	2265	1976	1844	2765	2717	3483

2. Demandeurs d'emploi résidents disponibles bénéficiant de l'indemnité de chômage complet en fin de mois

	Demandeurs d'emploi résidents disponibles indemnisés ¹				dont personnes en mesure
	Hommes	Femmes	Total	Ecart annuel % ²	
moy. 2013	4371	3214	7585	15,7	471
moy. 2014	4264	3310	7574	468	579
fév-14	4754	3477	8231	3,0	494
mars-14	4414	3400	7814	4,0	485
avr-14	4238	3281	7519	2,8	477
mai-14	4114	3254	7368	2,0	473
juin-14	3902	3201	7103	-1,3	480
juil-14	4352	3186	7538	-2,6	467
aoû-14	4046	3244	7290	-1,3	419
sep-14	3934	3213	7147	-1,7	447
oct-14	3909	3232	7141	-2,6	522
nov-14	3945	3342	7287	-4,2	502
déc-14	4756	3368	8124	-4,7	440
jan-15	4619	3474	8093	-2,8	479
fév-15	4411	3518	7929	-3,7	485
mars-15	4040	3416	7456	-4,6	513

¹ **Demandeurs d'emploi disponibles indemnisés** - Demandeurs d'emploi disponibles résidant sur le territoire national admis au bénéfice de l'indemnité de chômage complet conformément aux dispositions L. 521-1. et suivantes du Code du travail.

² **Ecart annuel %** : évolution en % par rapport au même mois de l'année précédente

3. Caractéristiques des demandeurs d'emploi résidents disponibles inscrits en fin de mois

3.1. Par genre et par âge

	Âge	< 25	25-29	30-39	40-49	50-59	60 et +	Total	%
fév-15	Total	2271	2174	4615	5034	4360	645	19099	
	%	11,9	11,4	24,2	26,3	22,8	3,4	100	
mars-15	Hommes	1207	987	2035	2434	2378	361	9402	51,8
	Femmes	859	1041	2381	2349	1858	260	8748	48,2
	Total	2066	2028	4416	4783	4236	621	18150	100
	%	11,4	11,2	24,3	26,4	23,3	3,4	100	
mars-14	Total	2307	2066	4493	5028	4065	577	18536	
	%	12,5	11,2	24,2	27,1	21,9	3,1	100	

3.2. Par genre et par ancienneté d'inscription

Ancienneté d'inscription : temps d'ouverture du dossier du demandeur d'emploi dans les fichiers de l'ADEM à la date du relevé statistique

	Mois	-1	1-2	2-3	3-6	6-9	9-12	12-18 *	18-24 *	24 et + *	Total
fév-15	Total	1436	1714	1239	3314	1743	1267	1993	1165	5228	19099
	%	7,5	9,0	6,5	17,4	9,1	6,6	10,4	6,1	27,4	100
mars-15	Hommes	814	647	713	1366	943	544	909	587	2879	9402
	Femmes	736	585	659	1324	1017	671	935	593	2228	8748
	Total	1550	1232	1372	2690	1960	1215	1844	1180	5107	18150
	%	8,5	6,8	7,6	14,8	10,8	6,7	10,2	6,5	28,1	100
mars-14	Total	1409	1313	1556	2987	2113	1371	1930	1113	4744	18536
	%	7,6	7,1	8,4	16,1	11,4	7,4	10,4	6,0	25,6	100

* Nombre de demandeurs d'emploi inscrits depuis plus de 12 mois : 8131 (44,8% du nombre total des DE disponibles)

↳ dont 3573 (SH et CTR inscrits depuis plus de 12 mois (88,4 % du nombre total de SH et CTR)) (cf. p.10)

3.3. Par genre et par niveau de formation

	Niveau de formation	NI	NM inférieur	NM supérieur	NS	NP	Total
fév-15	Total	8357	2116	4614	3147	865	19099
	%	43,7	11,1	24,2	16,5	4,5	100
mars-15	Hommes	4276	1024	2249	1490	363	9402
	Femmes	3635	974	2160	1575	404	8748
	Total	7911	1998	4409	3065	767	18150
	%	43,6	11,0	24,3	16,9	4,2	100
mars-14	Total	8238	2060	4346	2941	951	18536
	%	44,4	11,1	23,5	15,9	5,1	100

NM total : NM inférieur + NM supérieur : 1998 + 4409 = 6407 DE

NM supérieur : 4409 DE dont 910 personnes ayant terminé avec succès une classe de 13^e ou 14^e de l'enseignement secondaire technique
425 personnes ayant terminé avec succès le niveau BAC enseignement secondaire

NS : 3065 DE BAC + dont 2803 personnes ayant fait des études universitaires parmi lesquelles
674 -> 3 années d'études
1545 -> 4 années et plus

3.4. Par genre et par emploi recherché (demande d'emploi)¹

		A	B	C	D	E	F	G	H	I	J	K	L	M	N	ND	Total
fév-15	Total	542	74	506	2255	308	2430	2358	666	518	194	4303	60	2842	1885	158	19099
	%	2,8	0,4	2,5	11,8	1,6	12,7	12,2	3,5	2,7	1,0	22,5	0,3	14,9	9,9	0,8	100
mars-15	Hommes	457	16	307	669	122	2061	972	472	484	39	857	40	1110	1698	98	9402
	Femmes	49	51	206	1491	177	52	1197	160	15	147	3384	17	1624	113	65	8748
	Total	506	67	513	2160	299	2113	2169	632	499	186	4241	57	2734	1811	163	18150
	%	2,8	0,4	2,8	11,9	1,6	11,6	12,0	3,5	2,7	1,0	23,4	0,3	15,1	10,0	0,9	100

Rupture de série - à partir du 1^{er} janvier 2014, l'ADEM utilise le Répertoire Opérationnel des Métiers et des Emplois (code ROME).
Toute comparaison avec la répartition utilisée avant cette date n'est pas pertinente.

¹ Seul le souhait prioritaire de chaque demandeur d'emploi est retenu comme demande d'emploi

3.5. Par niveau de formation et par emploi recherché (demande d'emploi)¹

		A	B	C	D	E	F	G	H	I	J	K	L	M	N	ND	Total
fév-15	Total	542	74	506	2255	308	2430	2358	666	518	194	4303	60	2842	1885	158	19099
	%	2,8	0,4	2,5	11,8	1,6	12,7	12,2	3,5	2,7	1,0	22,5	0,3	14,9	9,9	0,8	100
mars-15	NI	312	32	24	840	10	1379	1029	279	181	19	2331	7	292	1086	90	7911
	NM inf.	71	5	35	347	10	149	304	74	51	26	375	4	300	229	18	1998
	NM sup.	82	19	162	757	65	282	558	153	213	80	649	12	972	368	37	4409
	NS	28	8	292	181	212	121	176	103	40	61	571	33	1154	79	6	3065
	NP	13	3	0	35	2	182	102	23	14	0	315	1	16	49	12	767
	Total	506	67	513	2160	299	2113	2169	632	499	186	4241	57	2734	1811	163	18150
	%	2,8	0,4	2,8	11,9	1,6	11,6	12,0	3,5	2,7	1,0	23,4	0,3	15,1	10,0	0,9	100

Rupture de série - à partir du 1^{er} janvier 2014, l'ADEM utilise le Répertoire Opérationnel des Métiers et des Emplois (code ROME).
Toute comparaison avec la répartition utilisée avant cette date n'est pas pertinente.

¹ Seul le souhait prioritaire de chaque demandeur d'emploi est retenu comme demande d'emploi

Niveaux de formation

Sans indication pour les diplômes éventuellement acquis

NI - Niveau inférieur scolarité obligatoire

NM - Niveau moyen inférieur

10^{ème} à 11^{ème} de l'Enseignement Secondaire Technique +
4^{ème} et 3^{ème} de l'Enseignement Secondaire

- Niveau moyen supérieur

12^{ème} à 14^{ème} de l'Enseignement Secondaire Technique +
2^{ème} et 1^{ère} de l'Enseignement Secondaire

NS - Niveau supérieur

Enseignement post-secondaire

NP - Non précisé

Regroupement des demandes d'emploi selon le Répertoire Opérationnel des Métiers et des Emplois (code ROME)

- A** - Agriculture et pêche, espaces naturels et espaces verts, soins aux animaux
- B** - Arts et façonnage d'ouvrages d'art
- C** - Banque, assurance, immobilier
- D** - Commerce, vente et grande distribution
- E** - Communication, média et multimédia
- F** - Construction, bâtiment et travaux publics
- G** - Hôtellerie, restauration, tourisme, loisirs et animation
- H** - Industrie
- I** - Installation et maintenance
- J** - Santé
- K** - Services à la personne et à la collectivité
- L** - Spectacle
- M** - Support à l'entreprise
- N** - Transport et logistique
- ND** - Non disponible

3.6. Par genre, par âge et par ancienneté d'inscription

Âge Mois	moins de 25 ans		25-29 ans		30-39 ans		40-49 ans		50-59 ans		60 ans et plus		Total						
	H.	F.	Tot.	H.	F.	Tot.	H.	F.	Tot.	H.	F.	Tot.	H.	F.	Tot.				
MARS 2015																			
-1	189	148	337	126	119	245	237	164	163	327	91	83	174	7	4	11	814	736	1550
1-2	166	111	277	100	99	199	154	128	128	256	89	66	155	10	3	13	647	585	1232
2-3	160	111	271	124	111	235	170	165	147	312	86	69	155	8	2	10	713	659	1372
3-6	258	149	407	196	198	394	339	323	378	701	228	191	419	22	11	33	1366	1324	2690
6-9	152	134	286	135	144	279	250	219	238	457	172	149	321	15	12	27	943	1017	1960
9-12	31	32	63	61	81	142	160	154	188	342	114	128	242	24	15	39	544	671	1215
12-18	89	68	157	73	91	164	199	271	306	577	242	161	403	35	35	70	909	935	1844
18-24	59	41	100	42	64	106	93	149	159	308	215	170	385	29	14	43	587	593	1180
24 et +	103	65	168	130	134	264	433	861	642	1503	1141	841	1982	211	164	375	2879	2228	5107
Total	1207	859	2066	987	1041	2028	2035	2434	2349	4783	2378	1858	4236	361	260	621	9402	8748	18150

3.7. Par genre, par niveau de formation et par ancienneté d'inscription

Niv. Mois	Niveau inférieur		Niveau moyen inférieur		Niveau moyen supérieur		Niveau supérieur		Niveau non précisé		Total					
	H.	F.	Tot.	H.	F.	Tot.	H.	F.	Tot.	H.	F.	Tot.				
MARS 2015																
-1	299	234	533	116	85	201	208	166	156	322	25	31	56	814	736	1550
1-2	251	213	464	72	56	128	173	127	133	260	24	20	44	647	585	1232
2-3	260	218	478	90	85	175	181	148	164	312	34	23	57	713	659	1372
3-6	522	449	971	144	154	298	356	292	284	576	52	62	114	1366	1324	2690
6-9	365	348	713	105	110	215	277	165	227	392	31	56	87	943	1017	1960
9-12	203	236	439	66	84	150	136	118	156	274	21	33	54	544	671	1215
12-18	376	366	742	90	90	180	253	157	196	353	33	48	81	909	935	1844
18-24	256	279	535	64	61	125	148	93	83	176	26	35	61	587	593	1180
24 et +	1744	1292	3036	277	249	526	517	224	176	400	117	96	213	2879	2228	5107
Total	4276	3635	7911	1024	974	1998	2249	1490	1575	3065	363	404	767	9402	8748	18150

Niveaux de formation

Sans indication pour les diplômés éventuellement acquis

NI - Niveau inférieur scolaire obligatoire

NM - Niveau moyen inférieur

10^{ème} à 11^{ème} de l'Enseignement Secondaire Technique + 4^{ème} et 3^{ème} de l'Enseignement Secondaire

NS - Niveau moyen supérieur

12^{ème} à 14^{ème} de l'Enseignement Secondaire Technique + 2^{ème} et 1^{ère} de l'Enseignement Secondaire

NS - Niveau supérieur Enseignement post-secondaire

NP - Non précisé

3.8. Jeunes demandeurs d'emploi résidents disponibles âgés de moins de 25 ans

Jeunes demandeurs d'emploi - personnes de moins de 25 ans, sans emploi, résidant sur le territoire national, disponibles pour le marché du travail, à la recherche d'un emploi approprié, non affectées à une mesure pour l'emploi, indemnisées ou non indemnisées et ayant respecté les obligations de suivi de l'ADEM.

Par genre et par âge

Âge	-16	16	17	18	19	20	21	22	23	24	Total	%
Hommes	0	7	30	68	110	163	197	221	209	202	1207	58,4
Femmes	0	2	14	33	61	126	152	167	139	165	859	41,6
Total	0	9	44	101	171	289	349	388	348	367	2066	100
%	0,0	0,4	2,1	4,9	8,3	14,0	16,9	18,8	16,8	17,8	100	

Par genre et par emploi recherché (demande d'emploi)¹

	A	B	C	D	E	F	G	H	I	J	K	L	M	N	ND	Total
Hommes	115	1	16	161	4	192	118	52	143	10	67	3	156	153	16	1207
Femmes	11	3	7	283	15	2	111	13	4	10	217	2	166	8	7	859
Total	126	4	23	444	19	194	229	65	147	20	284	5	322	161	23	2066
%	6,1	0,2	1,1	21,5	0,9	9,4	11,1	3,1	7,1	1,0	13,8	0,2	15,6	7,8	1,1	100

¹ Seul le souhait prioritaire de chaque demandeur d'emploi est retenu comme demande d'emploi

Par niveau de formation et par emploi recherché (demande d'emploi)¹

	A	B	C	D	E	F	G	H	I	J	K	L	M	N	ND	Total	%
NI	78	2	0	215	2	101	107	32	38	5	124	1	35	91	10	841	40,7
NM inf.	22	0	0	100	1	25	46	9	18	3	56	0	39	33	7	359	17,4
NM sup.	22	2	12	124	5	60	61	14	89	11	70	2	204	33	5	714	34,6
NS	3	0	11	4	11	3	8	7	0	1	22	1	42	3	0	116	5,6
NP	1	0	0	1	0	5	7	3	2	0	12	1	2	1	1	36	1,7
Total	126	4	23	444	19	194	229	65	147	20	284	5	322	161	23	2066	100
%	6,1	0,2	1,1	21,5	0,9	9,4	11,1	3,1	7,1	1,0	13,8	0,2	15,6	7,8	1,1	100	

¹ Seul le souhait prioritaire de chaque demandeur d'emploi est retenu comme demande d'emploi

Rupture de série - à partir du 1^{er} janvier 2014, l'ADEM utilise le Répertoire Opérationnel des Métiers et des Emplois (code ROME). Toute comparaison avec la répartition utilisée avant cette date n'est pas pertinente.

Regroupement des demandes d'emploi selon le Répertoire Opérationnel des Métiers et des Emplois (code ROME)

- A** - Agriculture et pêche, espaces naturels et espaces verts, soins aux animaux
- B** - Arts et façonnage d'ouvrages d'art
- C** - Banque, assurance, immobilier
- D** - Commerce, vente et grande distribution
- E** - Communication, média et multimédia
- F** - Construction, bâtiment et travaux publics
- G** - Hôtellerie, restauration, tourisme, loisirs et animation
- H** - Industrie
- I** - Installation et maintenance
- J** - Santé
- K** - Services à la personne et à la collectivité
- L** - Spectacle
- M** - Support à l'entreprise
- N** - Transport et logistique
- ND** - Non disponible

Niveaux de formation

Sans indication pour les diplômes éventuellement acquis

NI - Niveau inférieur scolarité obligatoire

NM - Niveau moyen inférieur

10^{ème} à 11^{ème} de l'Enseignement Secondaire Technique
+
4^{ème} et 3^{ème} de l'Enseignement Secondaire

- **Niveau moyen supérieur**

12^{ème} à 14^{ème} de l'Enseignement Secondaire Technique
+
2^{ème} et 1^{ère} de l'Enseignement Secondaire

NS - Niveau supérieur : enseignement post-secondaire

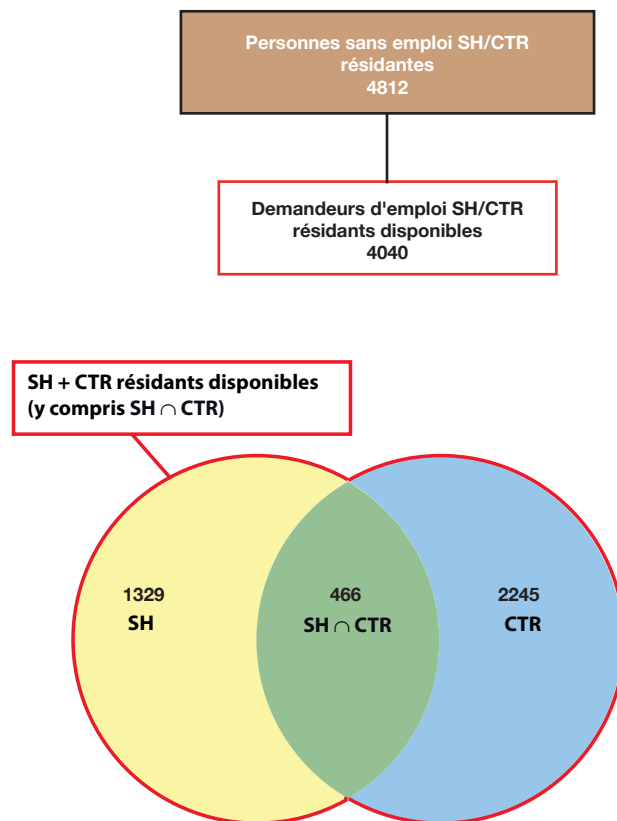
NP - Non précisé

3.9. DE "salariés handicapés" (SH) et "salariés à capacité de travail réduite" (CTR)

SH - salariés handicapés : demandeurs d'emploi ayant le statut de «salarié handicapé», présentant une diminution de leur capacité de travail de 30 % au moins et qui sont reconnus aptes à exercer un emploi salarié sur le marché du travail ordinaire ou dans un atelier protégé

CTR - salariés à capacité de travail réduite : personnes bénéficiaires d'une décision de reclassement externe prise par la commission mixte de reclassement des salariés incapables d'exercer leur dernier poste de travail en application des dispositions L. 551-1. et suivantes du Code du travail

SH \cap CTR : personnes reconnues «salarié handicapé» et bénéficiant d'une décision de reclassement externe



	mars-14	avr-14	mai-14	juin-14	juil-14	aoû-14	sep-14	oct-14	nov-14	déc-14	jan-15	fév-15	mars-15
Total SH + CTR résidents disponibles (y compris SH \cap CTR)	4112	4106	4114	4187	4202	4169	4128	4111	4102	4094	4145	4075	4040
SH résidents disponibles	1291	1289	1310	1354	1346	1298	1325	1335	1340	1316	1363	1362	1329
%	31,4	31,4	31,8	32,3	32,0	31,1	32,1	32,5	32,7	32,2	32,9	33,4	32,9
CTR résidents disponibles	2361	2349	2336	2337	2372	2380	2317	2287	2270	2278	2296	2244	2245
%	57,4	57,2	56,8	55,8	56,5	57,1	56,1	55,6	55,3	55,6	55,4	55,1	55,6
SH \cap CTR résidents disponibles	460	468	468	496	484	491	486	489	492	500	486	469	466
%	11,2	11,4	11,4	11,9	11,5	11,8	11,8	11,9	12,0	12,2	11,7	11,5	11,5

Population totale des SH et CTR résidents disponibles par genre et par âge
(y compris SH ∩ CTR)

	Âge	< 25	25-29	30-39	40-49	50-59	>= 60	Total	%
mars-15	Hommes	52	64	305	746	1013	160	2340	57,9
	Femmes	28	49	229	522	735	137	1700	42,1
	Total	80	113	534	1268	1748	297	4040	100
	%	2,0	2,8	13,2	31,4	43,3	7,3	100	

Population totale des SH et CTR résidents disponibles par genre et par ancienneté d'inscription
(y compris SH ∩ CTR)

	Mois	-1	1-2	2-3	3-6	6-9	9-12	12-18 *	18-24 *	24 et + *	Total
mars-15	Hommes	28	26	27	76	65	58	145	191	1724	2340
	Femmes	26	14	19	44	38	46	85	156	1272	1700
	Total	54	40	46	120	103	104	230	347	2996	4040
	%	1,3	1,0	1,1	3,0	2,5	2,6	5,7	8,6	74,2	100

* Nombre de SH + CTR inscrits depuis plus de 12 mois : 3573 (88,4 % du nombre total de SH et CTR)

Population totale des SH et CTR résidents disponibles par genre et par niveau de formation
(y compris SH ∩ CTR)

	Formation	NI	NM inf.	NM sup.	NS	NP	Total
mars-15	Hommes	1508	218	422	88	104	2340
	Femmes	1071	179	296	73	81	1700
	Total	2579	397	718	161	185	4040
	%	63,8	9,8	17,8	4,0	4,6	100

Niveaux de formation

Sans indication pour les diplômés éventuellement acquis

NI - Niveau inférieur scolarité obligatoire

NM - Niveau moyen inférieur

10^{ème} à 11^{ème} de l'Enseignement Secondaire Technique +
4^{ème} et 3^{ème} de l'Enseignement Secondaire

- **Niveau moyen supérieur**

12^{ème} à 14^{ème} de l'Enseignement Secondaire Technique +
2^{ème} et 1^{ère} de l'Enseignement Secondaire

NS - Niveau supérieur
enseignement post-secondaire

NP - Non précisé

4. Personnes résidentes bénéficiant d'une mesure pour l'emploi

Personnes enregistrées à l'ADEM résidant sur le territoire national et affectées à une mesure pour l'emploi.

Situation en fin de mois

	SRP	FORMA	dont AP	PA	MS	OTI	AIP	SV	CAE	dont privés	CIE	dont CIE-EP	Total
Hommes	325	461	207	73	1149	253	517	17	238	49	472	0	3505
Femmes	189	332	135	89	377	115	404	24	154	25	304	0	1988
Total	514	793	342	162	1526	368	921	41	392	74	776	0	5493
<i>mars-14</i>	<i>451</i>	<i>668</i>	<i>308</i>	<i>163</i>	<i>1266</i>	<i>358</i>	<i>869</i>	<i>28</i>	<i>369</i>	<i>79</i>	<i>724</i>	<i>72</i>	<i>4896</i>

	SRP	FORMA	dont AP	PA	MS	OTI	AIP	SV	CAE	dont privés	CIE	dont CIE-EP	Total
moy. 2013	452	547	282	145	1281	353	782	-	296	-	725	159	4581
moy. 2014	468	609	318	158	1376	367	881	21	360	85	730	45	4970

	SRP	FORMA	dont AP	PA	MS	OTI	AIP	SV	CAE	dont privés	CIE	dont CIE-EP	Total
fév-14	440	676	313	161	1239	351	857	26	362	79	683	78	4795
mars-14	451	668	308	163	1266	358	869	28	369	79	724	72	4896
avr-14	450	625	303	159	1326	370	870	23	398	111	753	65	4974
mai-14	461	587	301	161	1376	383	866	20	376	106	759	59	4989
juin-14	463	596	301	155	1393	384	868	21	374	101	765	54	5019
juil-14	482	549	305	152	1397	385	850	20	364	92	754	46	4953
août-14	476	380	286	147	1441	401	867	14	353	93	749	34	4828
sep-14	478	590	341	157	1449	374	893	13	360	85	744	23	5058
oct-14	491	741	348	165	1457	363	923	20	346	76	736	11	5242
nov-14	492	711	348	166	1468	364	941	24	340	68	742	6	5248
déc-14	482	586	347	163	1468	352	931	26	347	69	727	1	5082
jan-15	508	678	350	169	1475	354	918	30	353	79	740	0	5225
fév-15	513	694	344	166	1527	353	921	34	377	71	742	0	5327
mars-15	514	793	342	162	1526	368	921	41	392	74	776	0	5493

SRP (Stage de Réinsertion Professionnelle) - pour demandeurs d'emploi âgés de plus de 30 ans recevant une formation théorique et pratique dans le cadre d'un placement en stage indemnisé auprès d'un employeur

FORMA - mesures de formation réalisées afin de permettre une meilleure intégration des demandeurs d'emploi sur le marché du travail (y compris l'apprentissage pour adultes)

AP (Apprentissage pour adultes) - personnes enregistrées à l'ADEM, à la charge du Fonds pour l'Emploi, suivant des cours de formation dans le cadre de l'apprentissage pour adultes préparant aux certificats

- certificat d'initiation technique et professionnelle (CITP), certificat de capacité manuelle (CCM) ou certificat de capacité professionnelle (CCP).

- certificat d'aptitude technique et professionnelle (CATP) ou diplôme d'aptitude professionnelle (DAP)

- diplôme de technicien (DT)

PA (Pool des Assistants) - pool de personnes rémunérées, chargées d'assister les directeurs des établissements post primaires dans la surveillance et dans les domaines périscolaire et administratif

MS (Mesures Spéciales) - pour demandeurs d'emploi non-indemnisés par l'ADEM, pris en charge par des associations sans but lucratif

OTI (Occupation Temporaire Indemnisée) - occupation à des travaux d'utilité publique de demandeurs d'emploi indemnisés (anciennement MT)

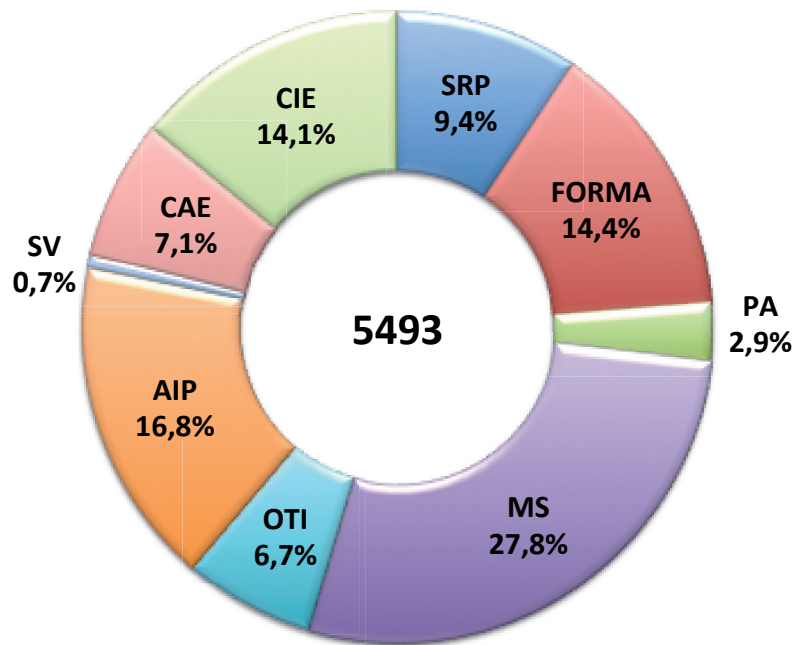
AIP (Activités d'insertion professionnelle) - affectations temporaires (travaux d'utilité collective et stages en entreprise) organisées par le SNAS (anciennement AT)

SV (Service volontaire) - organisé par le Service national de la Jeunesse, il permet à des jeunes âgés de moins de trente ans de s'investir dans un projet concret et d'intérêt général. C'est une opportunité d'apprentissage et d'orientation par l'expérience pratique, qui représente un engagement à temps plein pour une durée déterminée.

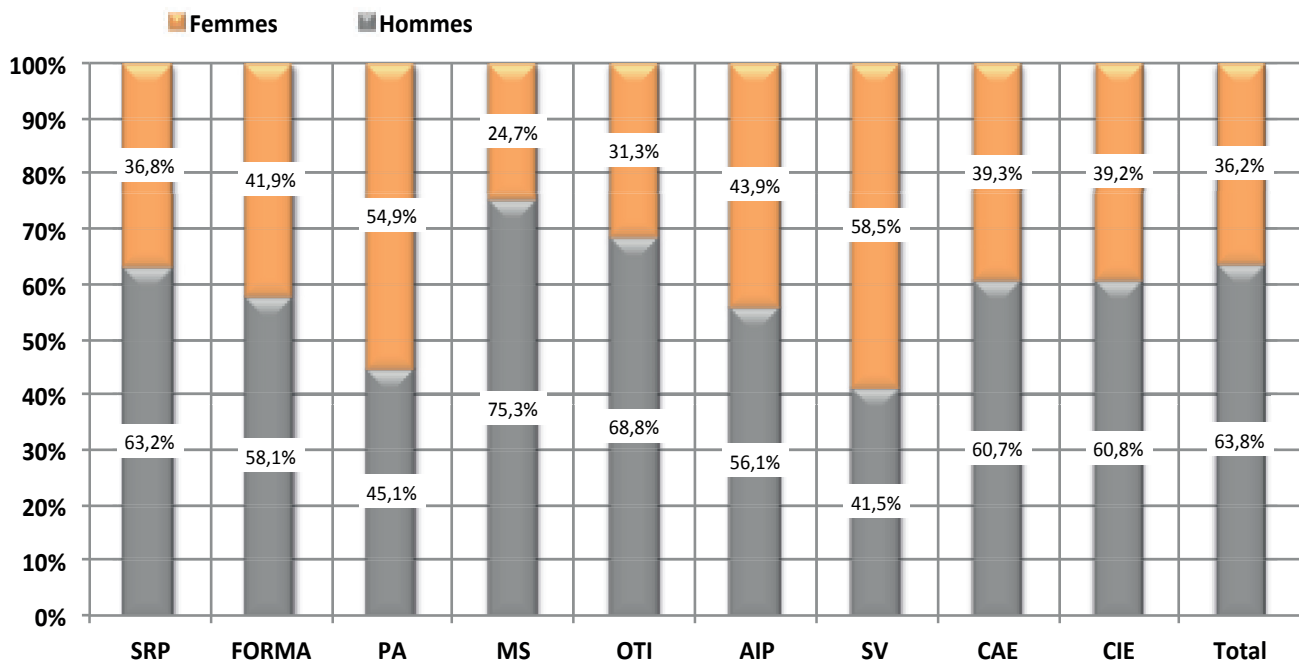
CAE (Contrat appui-emploi) - pour jeunes demandeurs d'emploi de moins de trente ans accomplis recevant une initiation et/ou une formation pratique et théorique en vue d'augmenter leurs compétences et faciliter leur intégration sur le marché du travail.

CIE (Contrat d'initiation-emploi) - pour jeunes demandeurs d'emploi de moins de trente ans accomplis recevant une formation pratique facilitant l'intégration sur le marché du travail y compris les CIE-EP qui ont pour objectif d'offrir une expérience de travail pratique aux jeunes qualifiés dans le but d'un accès définitif au marché de l'emploi

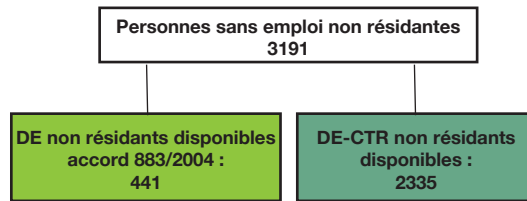
↳ Répartition des personnes résidentes bénéficiant d'une mesure pour l'emploi selon le type



↳ Ventilation par genre des personnes bénéficiant d'une mesure pour l'emploi



5. Personnes non résidentes enregistrées à l'ADEM



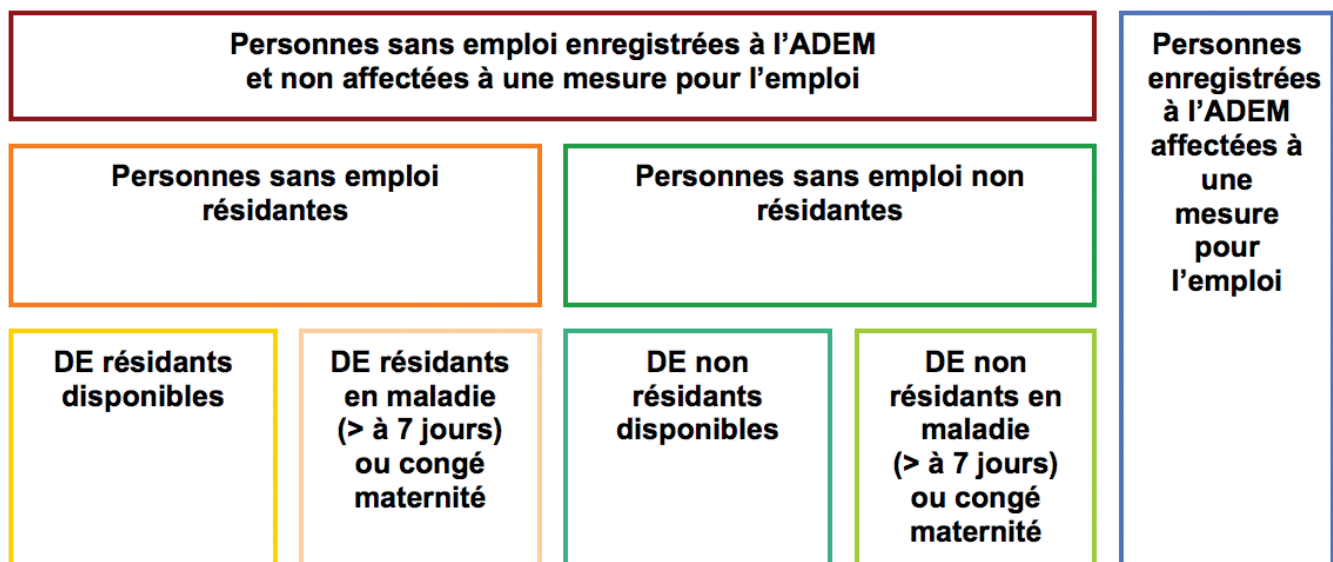
	DE non résidents disponibles accord 883/2004 ¹	DE - CTR non résidents disponibles ²	dont DE - CTR non résidents disponibles indemnisés ³
Moy. 2013	234	2162	748
Moy. 2014	369	2316	579
fév-14	391	2304	705
mars-14	368	2324	671
avr-14	366	2319	638
mai-14	358	2299	622
juin-14	343	2299	575
juil-14	341	2326	552
aoû-14	349	2326	540
sep-14	370	2321	505
oct-14	384	2314	495
nov-14	407	2301	476
déc-14	384	2331	458
jan-15	436	2343	433
fév-15	439	2327	441
mars-15	441	2335	430

¹ **Demandeurs d'emploi non résidents disponibles / accord 883/2004** : personnes ayant eu une rupture de contrat luxembourgeois après le 1^{er} mai 2012, inscrites dans le Service Public de l'Emploi de leur lieu de résidence et à titre complémentaire auprès de l'ADEM dans le cadre de l'accord européen 883/2004.

² **DE-CTR non résidents disponibles**

³ **DE - CTR non résidents disponibles indemnisés** - Personnes non résidentes bénéficiaires d'une décision de reclassement externe prise par la commission mixte de reclassement des travailleurs incapables d'exercer leur dernier poste de travail en application des dispositions L. 551-1. et suivantes du Code du travail et admises au bénéfice de l'indemnité de chômage complet.

6. Schéma explicatif des populations



7. Population active et chômage (données corrigées des variations saisonnières)

	1	2	3	4	5	6	7	8	9	10	11
A											
2011	11389	153969	204683	347263	19511	22853	224194	370117	13514	237708	5,7%
2012	11341	157247	209882	355787	19751	23297	229633	379084	14983	244616	6,1%
2013	11407	160410	213781	362783	20221	23823	234002	386606	17232	251234	6,9%
2014	11474	164576	218466	371567	20460	24115	238926	395683	18339	257266	7,1%
fév-13	11397	159142	212258	360003	20076	23655	232334	383658	16381	248715	6,6%
mars-13	11400	159266	212406	360272	20132	23717	232538	383989	16692	249230	6,7%
fév-14	11464	163046	216748	368331	20369	24004	237117	392335	18126	255244	7,1%
mars-14	11466	163311	217140	368985	20365	24005	237505	392990	18206	255712	7,1%
avr-14	11468	163620	217449	369601	20366	24010	237815	393610	18317	256132	7,2%
mai-14	11471	163894	217945	370368	20413	24062	238358	394430	18546	256905	7,2%
juin-14	11473	164265	218320	371112	20407	24060	238726	395172	18493	257219	7,2%
juil-14	11475	164704	218576	371805	20455	24112	239030	395917	18593	257623	7,2%
B											
aoû-14	11477	165154	219212	372888	20436	24098	239648	396986	18448	258096	7,1%
sep-14	11480	165466	219118	373105	20554	24220	239672	397325	18461	258133	7,2%
oct-14	11482	166009	219763	374290	20603	24274	240367	398564	18300	258666	7,1%
nov-14	11484	166394	220452	375362	20569	24244	241021	399606	18224	259245	7,0%
déc-14	11486	166511	220728	375752	20601	24280	241329	400033	18191	259520	7,0%
jan-15	11490	166876	221186	376572	20623	24307	241809	400879	18113	259923	7,0%
fév-15	11493	167242	221645	377393	20646	24334	242290	401727	18123	260414	7,0%
mars-15	11497	167608	222105	378217	20668	24360	242773	402577	17916	260688	6,9%
C											
2011	1,6%	3,1%	2,8%	3,0%	1,8%	2,7%	2,7%	2,9%	-0,2%	2,5%	
2012	-0,4%	2,1%	2,5%	2,5%	1,2%	1,9%	2,4%	2,4%	10,9%	2,9%	
2013	0,6%	2,0%	1,9%	2,0%	2,4%	2,3%	1,9%	2,0%	15,0%	2,7%	
2014	0,6%	2,6%	2,2%	2,4%	1,2%	1,2%	2,1%	2,3%	6,4%	2,4%	
D											
déc-14	0,6%	2,7%	2,4%	2,6%	1,1%	1,1%	2,2%	2,5%	0,5%	2,1%	
jan-15	0,2%	2,7%	2,3%	2,5%	1,2%	1,2%	2,2%	2,5%	-0,3%	2,1%	
fév-15	0,3%	2,6%	2,3%	2,5%	1,4%	1,4%	2,2%	2,4%	0,0%	2,0%	
mars-15	0,3%	2,6%	2,3%	2,5%	1,5%	1,5%	2,2%	2,4%	-1,6%	1,9%	

Les données en italique sont des estimations.

Sources : ADEM, STATEC (comptes nationaux)

- 1 - Salariés résidents sortants
- 2 - Frontaliers entrants
- 3 - Emploi salarié national
- 4 - Emploi salarié intérieur (3 + 2 - 1)
- 5 - Emploi non salarié national
- 6 - Emploi non salarié intérieur
- 7 - Emploi total national (3 + 5)
- 8 - Emploi total intérieur (4 + 6)
- 9 - Demande d'emploi non satisfaite
- 10 - Population active (7 + 9)
- 11 - Taux de chômage désaisonnalisé (9 / 10)

Publications des chiffres (pdf)

26 mai 2015

22 juin 2015

24 juil 2015

24 août 2015



LE GOUVERNEMENT
DU GRAND-DUCHÉ DE LUXEMBOURG
Ministère du Travail, de l'Emploi et
de l'Économie sociale et solidaire



LE GOUVERNEMENT
DU GRAND-DUCHÉ DE LUXEMBOURG
Agence pour le développement de l'emploi



LE GOUVERNEMENT
DU GRAND-DUCHÉ DE LUXEMBOURG
Service information et presse

STATEC

CEPS
I N S T E A D

Impressum

Réalisation : ADEM, STATEC, Service Information et Presse, CEPS/INSTEAD

Layout : Cellule Eures de l'ADEM

Impression : Imprimerie Fr. Faber - Mersch