



LE GOUVERNEMENT
DU GRAND-DUCHÉ DE LUXEMBOURG

Ministère des Affaires étrangères
et européennes

Direction de l'immigration

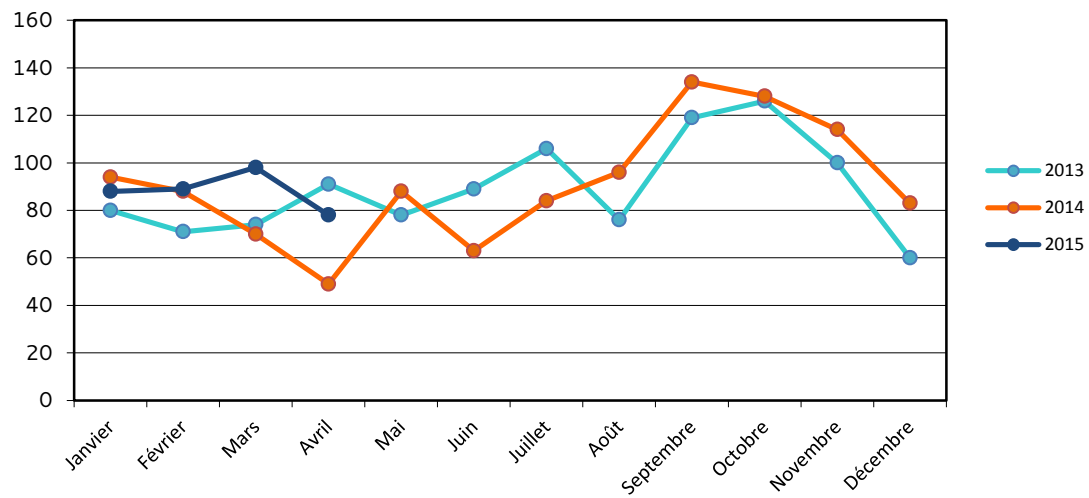
Statistiques concernant la protection internationale
au Grand-Duché de Luxembourg
Mois d'avril 2015

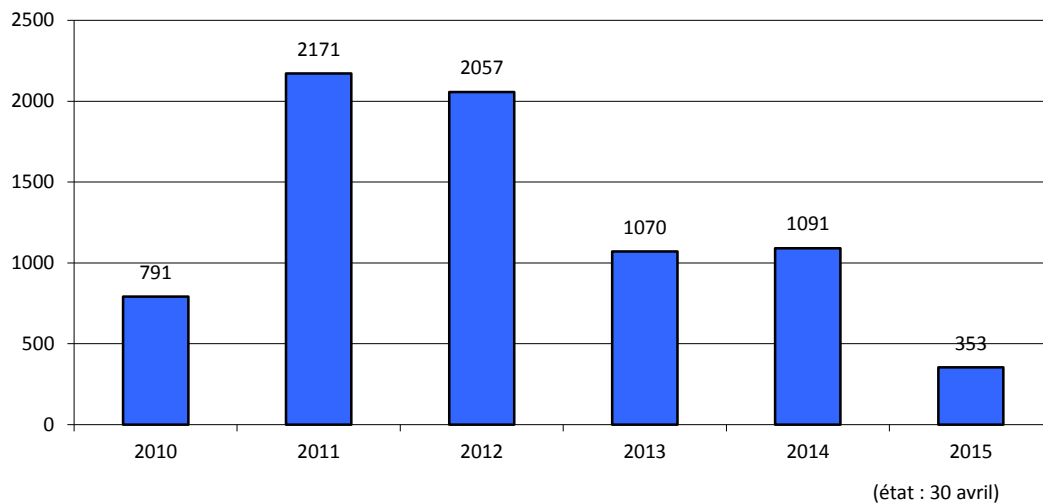
Date de publication
par la Direction de l'immigration
12 mai 2015

1. Aperçu des demandes de protection internationale

a. Nombre de personnes ayant demandé une protection internationale

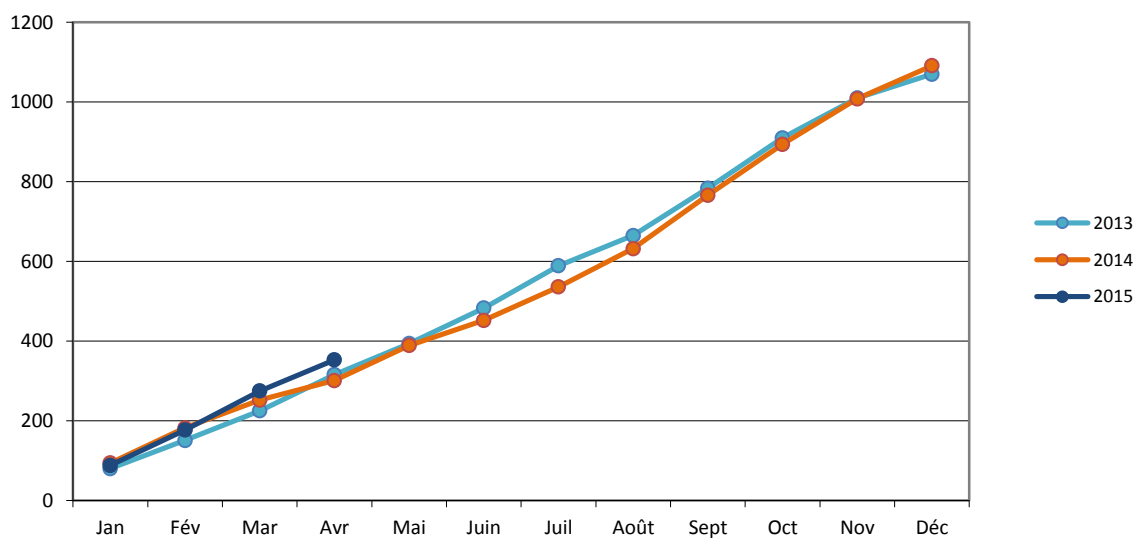
	2010	2011	2012	2013	2014	2015
Janvier	50	116	224	80	94	88
Février	53	149	132	71	88	89
Mars	56	238	207	74	70	98
Avril	45	147	195	91	49	78
Mai	47	135	264	78	88	
Juin	47	114	181	89	63	
Juillet	44	160	236	106	84	
Août	52	221	137	76	96	
Septembre	91	312	125	119	134	
Octobre	98	225	167	126	128	
Novembre	107	177	120	100	114	
Décembre	101	177	69	60	83	
Total	791	2171	2057	1070	1091	353





b. Cumul des demandeurs de protection internationale mensuels par an

	Jan	Fév	Mar	Avr	Mai	Juin	Juil	Août	Sept	Oct	Nov	Déc
2013	80	151	225	316	394	483	589	665	784	910	1010	1070
2014	94	182	252	301	389	452	536	632	766	894	1008	1091
2015	88	177	275	353								



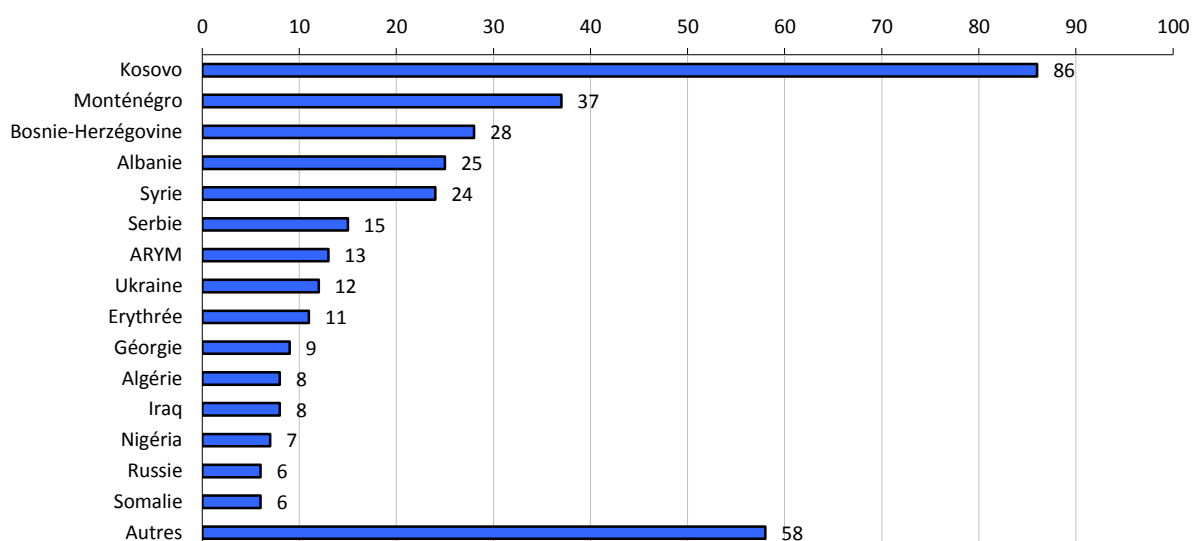
- c. Ventilation des personnes ayant demandé une protection internationale au mois d'avril 2015 par continent et par pays d'origine ou de provenance

Europe		Asie	
Bosnie-Herzégovine	11	Syrie	9
Albanie	10	Géorgie	2
Kosovo	8	Iraq	1
Serbie	6	Koweït	1
Ukraine	6		
Monténégro	4		
Russie	3		
Turquie	1		
Total	49	Total	13

Afrique	
Algérie	3
Guinée-Conakry	3
Tunisie	3
Erythrée	2
Soudan du Sud	2
Cameroun	1
Egypte	1
Zimbabwe	1
Total	16

d. Pays d'origine ou de provenance des personnes ayant demandé une protection internationale en 2015 (état : 30 avril)

	Pays d'origine	Nombre de personnes	Pourcentage par rapport au total des demandes de 2015
1	Kosovo	86	24,36 %
2	Monténégro	37	10,48 %
3	Bosnie-Herzégovine	28	7,93 %
4	Albanie	25	7,08 %
5	Syrie	24	6,8 %
6	Serbie	15	4,25 %
7	ARYM	13	3,68 %
8	Ukraine	12	3,4 %
9	Erythrée	11	3,12 %
10	Géorgie	9	2,55 %
11	Algérie	8	2,27 %
12	Iraq	8	2,27 %
13	Nigéria	7	1,98 %
14	Russie	6	1,7 %
15	Somalie	6	1,7 %
	Autres	58	16,43 %
	Total	353	100 %



2. Décisions prises en 2015

Type de décision	Jan	Fév	Mar	Avr	Mai	Juin	Juil	Août	Sept	Oct	Nov	Déc	Total
Reconnaissance du statut de réfugié	15	17	33	5									70
Attribution du statut conféré par la protection subsidiaire	2	11											13
Refus de la protection internationale	66	57	62	60									245
Retraits implicites	27	28	30	13									98
Incompétence	26	5	29 ¹	10									70
Irrecevabilité (Art.16) *		1	1										2
Irrecevabilité (Art.23) *	5	6		6									17
Exclusion													0
Révocation du statut			1										1
Décisions prises	141	125	156¹	94									516
Renonciations	6	8	13 ²	2									29

* **Irrecevabilité (Art.16)** : concerne les citoyens de l'UE et les personnes provenant d'un pays tiers sûr ou pour lesquels il existe déjà un premier pays d'asile

* **Irrecevabilité (Art.23)** : concerne les personnes dont la demande multiple a été déclarée irrecevable

¹ Rectification pour mars 2015 : ajout de 2 personnes dans la ligne « Incompétence » qui n'avaient pas été enregistrées auparavant.

² Rectification pour mars 2015 : ajout de 1 personne dans la ligne « Renonciations » qui n'avait pas été enregistrée auparavant.

3. Transferts en application du règlement Dublin III en 2015

a. Personnes transférées vers des Etats-membres appliquant le règlement Dublin

Pays de destination	Jan	Fév	Mar	Avr	Mai	Juin	Juil	Août	Sept	Oct	Nov	Déc	Total
Allemagne	1	5	6	3									15
Italie	7	2	2	3									14
Belgique		4	2										6
France		3		2									5
Suisse	1	1	1	1									4
Autriche	2			1									3
Espagne	1			1									2
Hongrie	1												1
Pays-Bas			1										1
Rép. Tchèque	1												1
Total	14	15	12	11									52

b. Personnes transférées vers le Luxembourg

Pays de provenance	Jan	Fév	Mar	Avr	Mai	Juin	Juil	Août	Sept	Oct	Nov	Déc	Total
Allemagne		5	1										6
Suisse		2	2	2									6
Danemark	2		1	1									4
Grèce			4										4
Finlande	1			1									2
Pays-Bas	1		1										2
Norvège	1												1
Pologne		1											1
Suède		1											1
Total	5	9	9	4									27

4. Retours de demandeurs de protection internationale en 2015

Pays d'origine	Jan	Fév	Mars	Avr	Mai	Juin	Juil	Août	Sept	Oct	Nov	Déc	Total
Bosnie-Herzégovine	12	34	23	6									75
Monténégro	15	19	25	2									61
Kosovo		15	4	10									29
Serbie	15	13											28
Albanie	8		1	12									21
Tunisie	3	2											5
ARYM		4											4
Ukraine		2	2										4
Nigéria				3									3
Biélorussie			1										1
Sénégal		1											1
Total	53	90	56	33									232

	Jan	Fév	Mars	Avr	Mai	Juin	Juil	Août	Sept	Oct	Nov	Déc	Total
Retours forcés	2	19		7									28
Retours volontaires	51	71	56	26									204
Total	53	90	56	33									232