



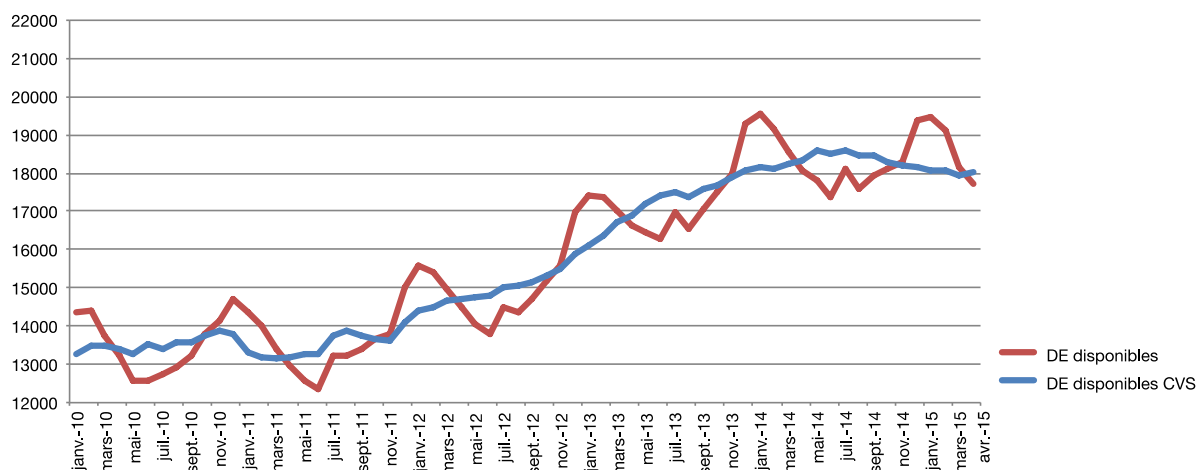
## Communiqué de presse

EMBARGO : 26 mai 2015 – 11 h 00

### Taux de chômage<sup>1</sup> en avril 2015: 6.9 %

Au 30 avril 2015, le nombre de **demandeurs d'emploi résidents, inscrits à l'ADEM, disponibles** et non affectés à une mesure pour l'emploi s'établit à **17 731** personnes. Sur un an, il diminue de 330 personnes, soit de 1.8 %.

Selon les données corrigées des variations saisonnières (cvs), l'augmentation par rapport au mois précédent est de 0.6 %.



Le **taux de chômage cvs** s'est établi à 6.9 % en avril 2015 (6.9 % en mars 2015) et à 7.2 % en avril 2014.

Le nombre de demandeurs ayant bénéficié de **l'indemnité de chômage** complet s'élève à **7 104** personnes fin avril 2015, soit une diminution de 5.5 % par rapport au mois d'avril de l'année passée.

Le nombre de **personnes affectées à une mesure** pour l'emploi était de **5 519** personnes fin avril 2015. Sur un an, il augmente de 11.0 %.

	SRP	FORMA	dont AP	PA	MS	OTI	AIP	SV	CAE	dont privés	CIE	dont CIE-EP	Total
<b>Hommes</b>	323	424	202	74	1147	262	527	17	250	65	492	0	3516
<b>Femmes</b>	204	333	131	87	384	117	404	21	154	27	299	0	2003
<b>Total</b>	<b>527</b>	<b>757</b>	<b>333</b>	<b>161</b>	<b>1531</b>	<b>379</b>	<b>931</b>	<b>38</b>	<b>404</b>	<b>92</b>	<b>791</b>	<b>0</b>	<b>5519</b>
<i>avr-14</i>	<i>450</i>	<i>625</i>	<i>303</i>	<i>159</i>	<i>1326</i>	<i>370</i>	<i>870</i>	<i>23</i>	<i>398</i>	<i>111</i>	<i>753</i>	<i>65</i>	<i>4974</i>

<sup>1</sup> Taux de chômage corrigé des variations saisonnières

**2 618 postes vacants** ont été déclarés (FLUX) en avril 2015 auprès de l'ADEM, soit 265 unités de plus que le même mois de l'année précédente. Le nombre de **postes vacants** non pourvus en fin de mois (STOCK) s'élève à **5 051**.

*Des tableaux détaillés portant sur les données susmentionnées se trouvent dans le Bulletin pour l'emploi téléchargeable (<http://www.adem.public.lu>), ainsi que sur le Portail des statistiques (<http://www.statistiques.public.lu>).*

### **Définitions**

#### **- Demandeur d'emploi résidant disponible**

Personne sans emploi résidant sur le territoire national qui, à la date du relevé statistique, n'est ni en congé de maladie depuis plus de 7 jours, ni en congé de maternité, ni affectée à une mesure pour l'emploi, qui est à la recherche d'un emploi approprié et qui a respecté les obligations de suivi de l'ADEM.

#### **- Taux de chômage**

$$\text{taux de chômage} = \frac{\text{demandeurs d'emploi résidants disponibles}}{\text{population active résidante}}$$

*D'autres explications sur les métadonnées se trouvent également dans une note technique sur le site de l'ADEM (<http://www.adem.public.lu>).*

*Les données de mai 2015 seront publiées le 22 juin 2015.*

*Publié par l'Agence pour le développement de l'emploi.*

### **Contacts**

Jean Hoffmann Tél. : 2478 5313 <a href="mailto:jean.hoffmann@adem.etat.lu">jean.hoffmann@adem.etat.lu</a>	Emmanuelle Mathieu Tél. : 2478 5093 <a href="mailto:emmanuelle.mathieu@adem.etat.lu">emmanuelle.mathieu@adem.etat.lu</a>
Bastien Larue Tél. : 2478 4339 <a href="mailto:Bastien.larue@statec.etat.lu">Bastien.larue@statec.etat.lu</a>	Fabienne Jacquet Tél. : 2478 5478 <a href="mailto:fabienne.jacquet@adem.etat.lu">fabienne.jacquet@adem.etat.lu</a>