



LE GOUVERNEMENT  
DU GRAND-DUCHÉ DE LUXEMBOURG

Ministère des Affaires étrangères  
et européennes

Direction de l'immigration

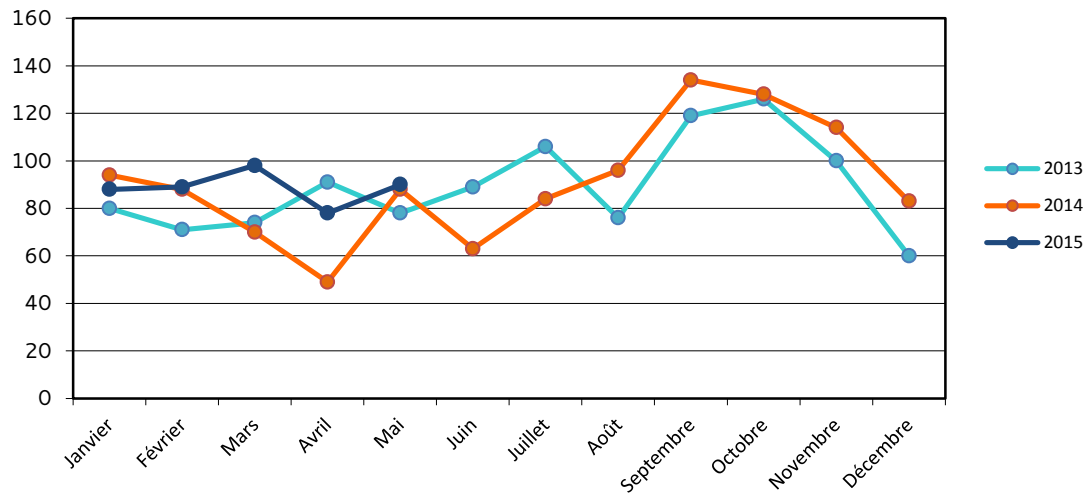
Statistiques concernant la protection internationale  
au Grand-Duché de Luxembourg  
Mois de mai 2015

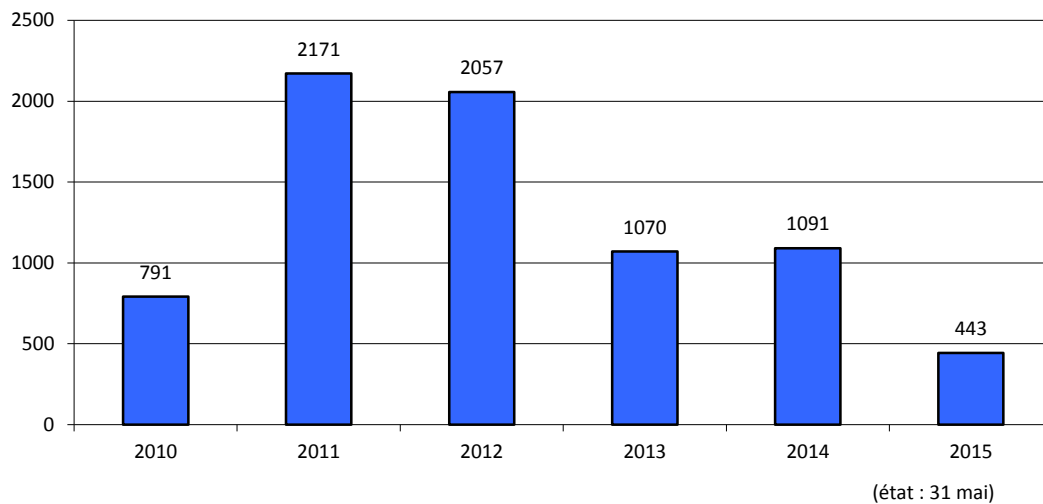
Date de publication  
par la Direction de l'immigration  
10 juin 2015

## 1. Aperçu des demandes de protection internationale

a. Nombre de personnes ayant demandé une protection internationale

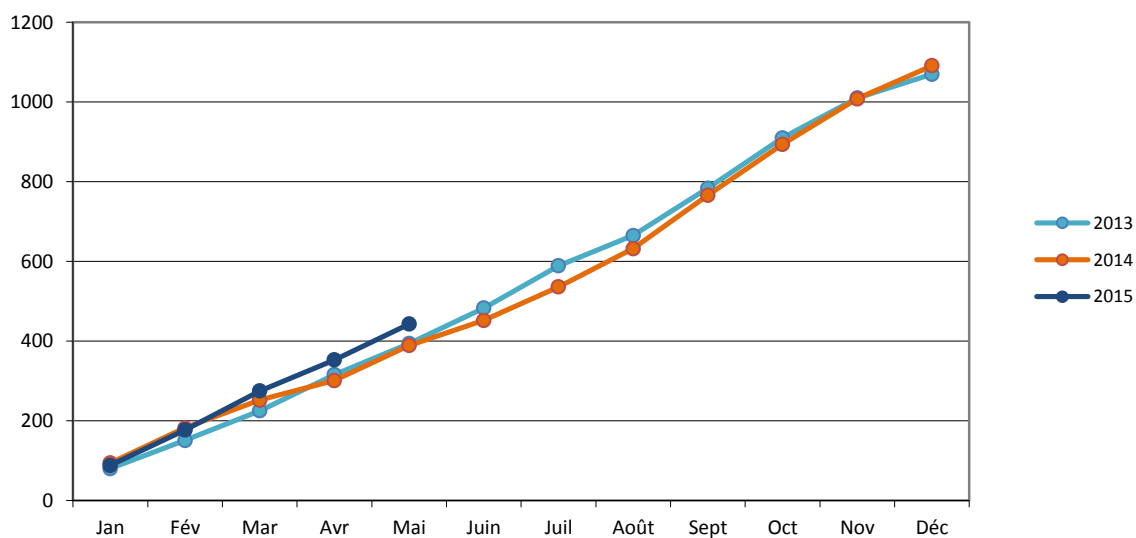
	2010	2011	2012	2013	2014	2015
Janvier	50	116	224	80	94	88
Février	53	149	132	71	88	89
Mars	56	238	207	74	70	98
Avril	45	147	195	91	49	78
Mai	47	135	264	78	88	90
Juin	47	114	181	89	63	
Juillet	44	160	236	106	84	
Août	52	221	137	76	96	
Septembre	91	312	125	119	134	
Octobre	98	225	167	126	128	
Novembre	107	177	120	100	114	
Décembre	101	177	69	60	83	
<b>Total</b>	<b>791</b>	<b>2171</b>	<b>2057</b>	<b>1070</b>	<b>1091</b>	<b>443</b>





b. Cumul des demandeurs de protection internationale mensuels par an

	Jan	Fév	Mar	Avr	Mai	Juin	Juil	Août	Sept	Oct	Nov	Déc
2013	80	151	225	316	394	483	589	665	784	910	1010	1070
2014	94	182	252	301	389	452	536	632	766	894	1008	1091
2015	88	177	275	353	443							



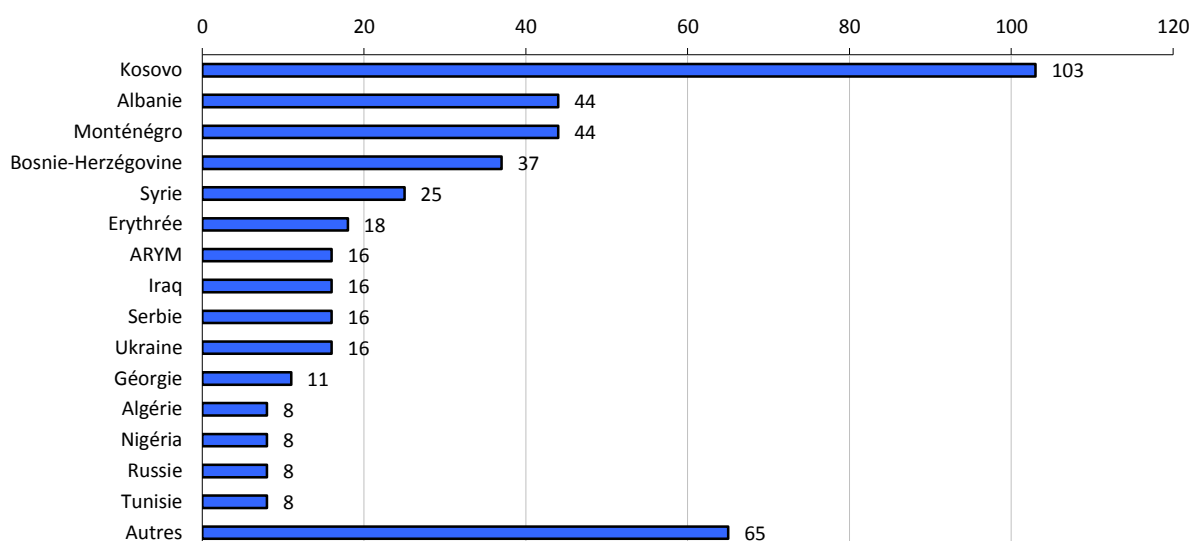
- c. Ventilation des personnes ayant demandé une protection internationale au mois de mai 2015 par continent et par pays d'origine ou de provenance

Europe		Asie	
Albanie	19	Iraq	8
Kosovo	17	Géorgie	2
Bosnie-Herzégovine	9	Syrie	1
Monténégro	7		
Ukraine	4		
ARYM	3		
Russie	2		
Serbie	1		
<b>Total</b>	<b>62</b>	<b>Total</b>	<b>11</b>

Afrique	
Erythrée	7
Libye	2
Maroc	2
Soudan	2
Tunisie	2
Cameroun	1
Nigéria	1
<b>Total</b>	<b>17</b>

d. Pays d'origine ou de provenance des personnes ayant demandé une protection internationale en 2015 (état : 31 mai)

	Pays d'origine	Nombre de personnes	Pourcentage par rapport au total des demandes de 2015
1	Kosovo	103	23,25 %
2	Albanie	44	9,93 %
	Monténégro	44	9,93 %
4	Bosnie-Herzégovine	37	8,35 %
5	Syrie	25	5,64 %
6	Erythrée	18	4,06 %
7	ARYM	16	3,61 %
	Iraq	16	3,61 %
	Serbie	16	3,61 %
	Ukraine	16	3,61 %
11	Géorgie	11	2,48 %
12	Algérie	8	1,81 %
	Nigéria	8	1,81 %
	Russie	8	1,81 %
	Tunisie	8	1,81 %
	Autres	65	14,67 %
	<b>Total</b>	<b>443</b>	<b>100 %</b>



e. Réinstallation de personnes au Luxembourg

En mai 2015, 74 personnes d'origine syrienne ont été réinstallées au Grand-Duché de Luxembourg. Ces personnes ont directement bénéficié du statut de réfugié. Il convient de noter que ces personnes ne sont comptabilisées ni dans les demandes, ni dans les décisions.

## 2. Décisions prises en 2015

Type de décision	Jan	Fév	Mar	Avr	Mai	Juin	Juil	Août	Sept	Oct	Nov	Déc	Total
Reconnaissance du statut de réfugié	15	17	33	5	10								80
Attribution du statut conféré par la protection subsidiaire	2	11											13
Refus de la protection internationale	66	57	62	60	40								285
Retraits implicites	27	28	30	13									98
Incompétence	26	5	29	10	32								102
Irrecevabilité (Art.16) *		1	1										2
Irrecevabilité (Art.23) *	5	6		6	8								25
Exclusion													0
Révocation du statut			1										1
<b>Décisions prises</b>	<b>141</b>	<b>125</b>	<b>156</b>	<b>94</b>	<b>90</b>								<b>606</b>
Renonciations	6	8	13	2	6								35

\* **Irrecevabilité (Art.16)** : concerne les citoyens de l'UE et les personnes provenant d'un pays tiers sûr ou pour lesquels il existe déjà un premier pays d'asile

\* **Irrecevabilité (Art.23)** : concerne les personnes dont la demande multiple a été déclarée irrecevable

## 3. Transferts en application du règlement Dublin III en 2015

a. Personnes transférées vers des Etats-membres appliquant le règlement Dublin

Pays de destination	Jan	Fév	Mar	Avr	Mai	Juin	Juil	Août	Sept	Oct	Nov	Déc	Total
Italie	7	2	2	3	2								16
Allemagne	1	5	6	3									15
Belgique		4	2		2								8
France		3		2	1								6
Suisse	1	1	1	1	1								5
Autriche	2			1	1								4
Espagne	1			1	2								4
Hongrie	1												1
Pays-Bas			1										1
Portugal					1								1
Rép. Tchèque	1												1
<b>Total</b>	<b>14</b>	<b>15</b>	<b>12</b>	<b>11</b>	<b>10</b>								<b>62</b>

b. Personnes transférées vers le Luxembourg

Pays de provenance	Jan	Fév	Mar	Avr	Mai	Juin	Juil	Août	Sept	Oct	Nov	Déc	Total
Suisse		2	2	2	1								7
Allemagne		5	1										6
Danemark	2		1	1									4
Grèce			4										4
Finlande	1			1									2
France					2								2
Pays-Bas	1		1										2
Norvège	1												1
Pologne		1											1
Suède		1											1
<b>Total</b>	<b>5</b>	<b>9</b>	<b>9</b>	<b>4</b>	<b>3</b>								<b>30</b>

**4. Retours de demandeurs de protection internationale en 2015**

Pays d'origine	Jan	Fév	Mars	Avr	Mai	Juin	Juil	Août	Sept	Oct	Nov	Déc	Total
Bosnie-Herzégovine	12	34	23	6	15								90
Monténégro	15	19	25	2	4								65
Kosovo		15	4	10	16								45
Serbie	15	13			4								32
Albanie	8		1	12	1								22
Tunisie	3	2											5
ARYM		4											4
Ukraine		2	2										4
Nigéria				3									3
Biélorussie			1		1								2
Libye					1								1
Rép. Dém. du Congo					1								1
Sénégal		1											1
<b>Total</b>	<b>53</b>	<b>90</b>	<b>56</b>	<b>33</b>	<b>43</b>								<b>275</b>

	Jan	Fév	Mars	Avr	Mai	Juin	Juil	Août	Sept	Oct	Nov	Déc	Total
Retours forcés	2	19		7	10								38
Retours volontaires	51	71	56	26	33								237
<b>Total</b>	<b>53</b>	<b>90</b>	<b>56</b>	<b>33</b>	<b>43</b>								<b>275</b>