



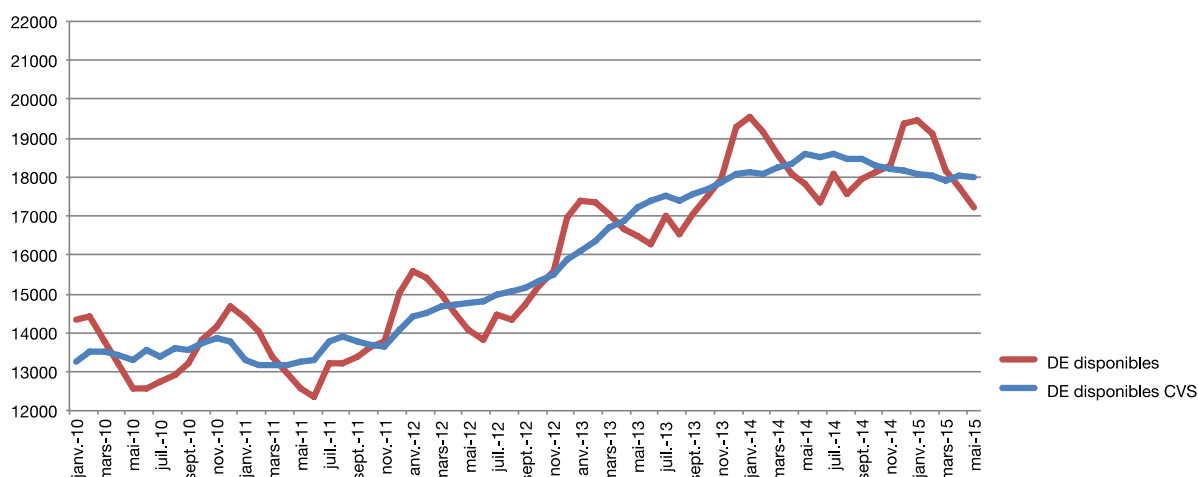
Communiqué de presse

EMBARGO : 22 juin 2015 – 11 h 00

Taux de chômage¹ en mai 2015: 6.9 %

Au 31 mai 2015, le nombre de **demandeurs d'emploi résidents, inscrits à l'ADEM, disponibles** et non affectés à une mesure pour l'emploi s'établit à **17 229** personnes. Sur un an, il diminue de 581 personnes, soit de 3.3 %.

Selon les données corrigées des variations saisonnières (cvs), la diminution par rapport au mois précédent est de 0.1 %.



Le **taux de chômage cvs** s'est établi à 6.9 % en mai 2015 (6.9 % en avril 2015) et à 7.3 % en mai 2014.

Le nombre de demandeurs ayant bénéficié de **l'indemnité de chômage** complet s'élève à **6 893** personnes fin mai 2015, soit une diminution de 6.4 % par rapport au mois de mai de l'année passée.

Le nombre de **personnes affectées à une mesure** pour l'emploi était de **5 588** personnes fin mai 2015. Sur un an, il augmente de 12.0 %.

	SRP	FORMA	dont AP	PA	MS	OTI	AIP	SV	CAE	dont privés	CIE	dont CIE-EP	Total
Hommes	335	404	199	76	1152	283	523	20	271	68	501	0	3565
Femmes	201	321	133	81	392	123	424	20	162	26	299	0	2023
Total	536	725	332	157	1544	406	947	40	433	94	800	0	5588
<i>mai-14</i>	461	587	301	161	1376	383	866	20	376	106	759	59	4989

¹ Taux de chômage corrigé des variations saisonnières

2 519 postes vacants ont été déclarés (FLUX) en mai 2015 auprès de l'ADEM, soit 128 unités de plus que le même mois de l'année précédente. Le nombre de **postes vacants** non pourvus en fin de mois (STOCK) s'élève à **5 011**.

Des tableaux détaillés portant sur les données susmentionnées se trouvent dans le Bulletin pour l'emploi téléchargeable (<http://www.adem.public.lu>), ainsi que sur le Portail des statistiques (<http://www.statistiques.public.lu>).

Définitions

- Demandeur d'emploi résidant disponible

Personne sans emploi résidant sur le territoire national qui, à la date du relevé statistique, n'est ni en congé de maladie depuis plus de 7 jours, ni en congé de maternité, ni affectée à une mesure pour l'emploi, qui est à la recherche d'un emploi approprié et qui a respecté les obligations de suivi de l'ADEM.

- Taux de chômage

$$\text{taux de chômage} = \frac{\text{demandeurs d'emploi résidants disponibles}}{\text{population active résidente}}$$

D'autres explications sur les métadonnées se trouvent également dans une note technique sur le site de l'ADEM (<http://www.adem.public.lu>).

Les données de juin 2015 seront publiées le 24 juillet 2015.

Publié par l'Agence pour le développement de l'emploi.

Contacts

Silke Bruegebors Tél. : 2477 5442 silke.bruegebors@adem.etat.lu	Emmanuelle Mathieu Tél. : 2478 5093 emmanuelle.mathieu@adem.etat.lu
Bastien Larue Tél. : 2478 4339 bastien.larue@statec.etat.lu	Fabienne Jacquet Tél. : 2478 5478 fabienne.jacquet@adem.etat.lu