



Audit concernant l'organisation et le fonctionnement de la Police Grand-Ducale

Présentation des conclusions

22 juin 2015



Agenda



- 1 Remarques générales
- 2 Constats majeurs
- 3 Réorganisation territoriale
- 4 Réorganisation interne
- 5 Démarche compétences
- 6 Prochaines étapes

Remarques générales

- **Bon accueil** lors de la prise de RDV et en entretien
 - **480** entretiens dont **41** entretiens hors scope
 - **959** répondants au questionnaire en ligne
 - **191** répondants texte libre
- Collaborateurs à l'aise
- Communication de documents aisée
- Visites des locaux parfois proposées spontanément
- Durée des entretiens : **2h** en moyenne
- Rencontre des syndicats et associations

3

Constats majeurs

4

Les principaux constats (1/2)

- Informations entre les différentes entités à fluidifier
- Manque de personnel dans un certain nombre d'entités
- Beaucoup de détachements - personnes non remplacées
- Effectif réparti sur le territoire de manière non optimale (CI, CP, régions)
- Trop de tâches administratives - éloignement du terrain
- Besoin de revoir le matériel (téléphone, voiture, uniforme, arme, IT, etc.)

5

Les principaux constats (2/2)

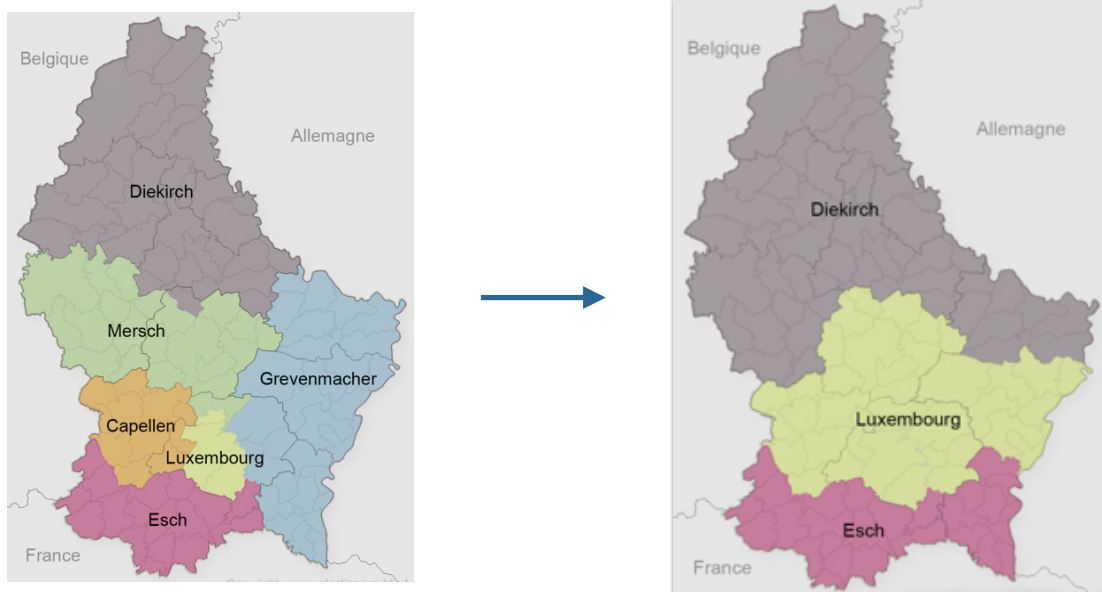
- Formations non suffisantes et pas toujours adaptées aux besoins opérationnels
- Manque de compétences spécifiques (ex : écofin, juridique, etc.)
- Difficultés à recruter
- Manque de reconnaissance du travail des policiers avec la structure des carrières de la Fonction publique (seules carrières A et D)
- Manque de respect croissant de la part de la population vis-à-vis de la Police Grand-Ducale
- Sentiment de cohésion du Corps qui s'effrite

6

Réorganisation territoriale

7

Réorganisation territoriale en trois régions



8

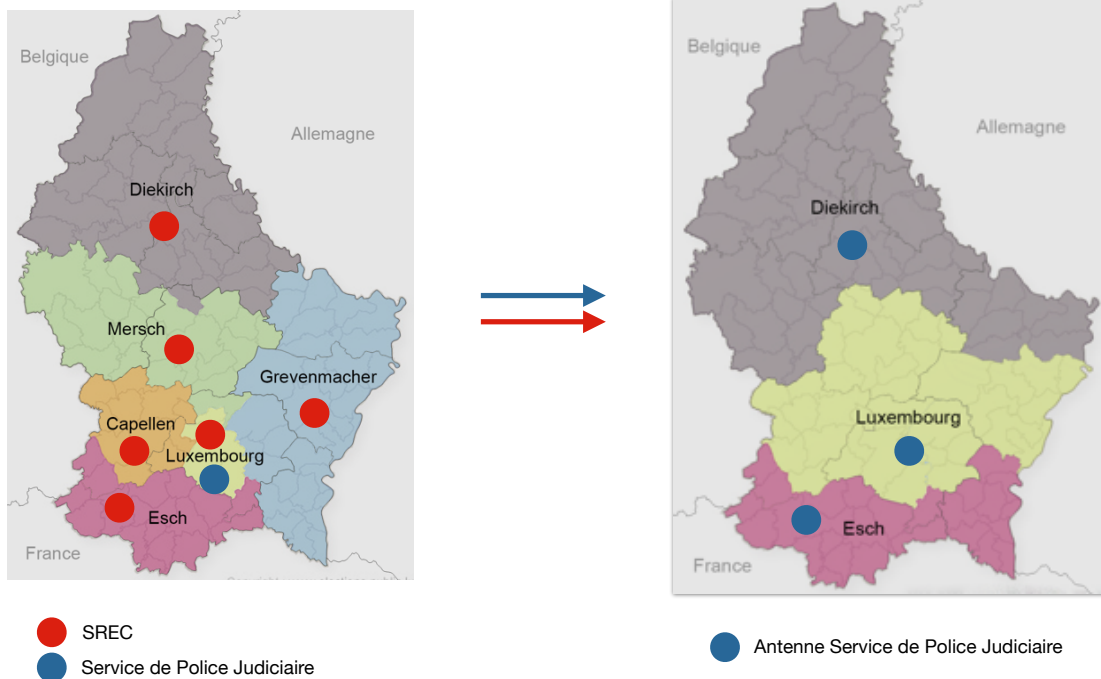
Organisation territoriale

Sur le modèle présenté :

- Rapprochement des CP et CI (Commissariat)
- Rattachement hiérarchique des SREC au SPJ avec implantation de 3 antennes de Police judiciaire
- Rapprochement avec l'organisation judiciaire

9

Antennes du Service de Police Judiciaire



10

Rapprochement organisation judiciaire



● Antenne Service de Police Judiciaire



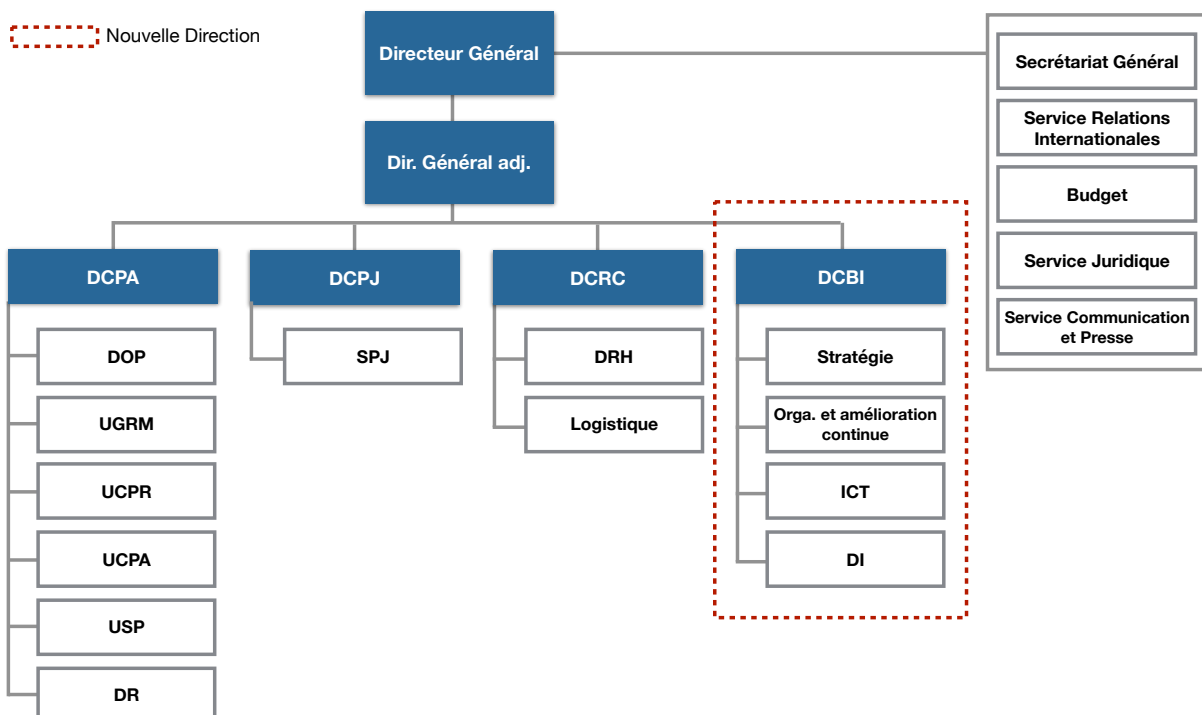
Réorganisation interne

Mise en place de nouveaux organigrammes

- Nouvel organigramme pour la Direction Générale
- Création d'une 4ème direction (DCBI) avec les contrôleurs dans chaque région - garants de la qualité de service (amélioration continue)
- Nouvelle organisation des ressources humaines

13

Organigramme Direction Générale (Proposition)



14



Démarche compétences

15

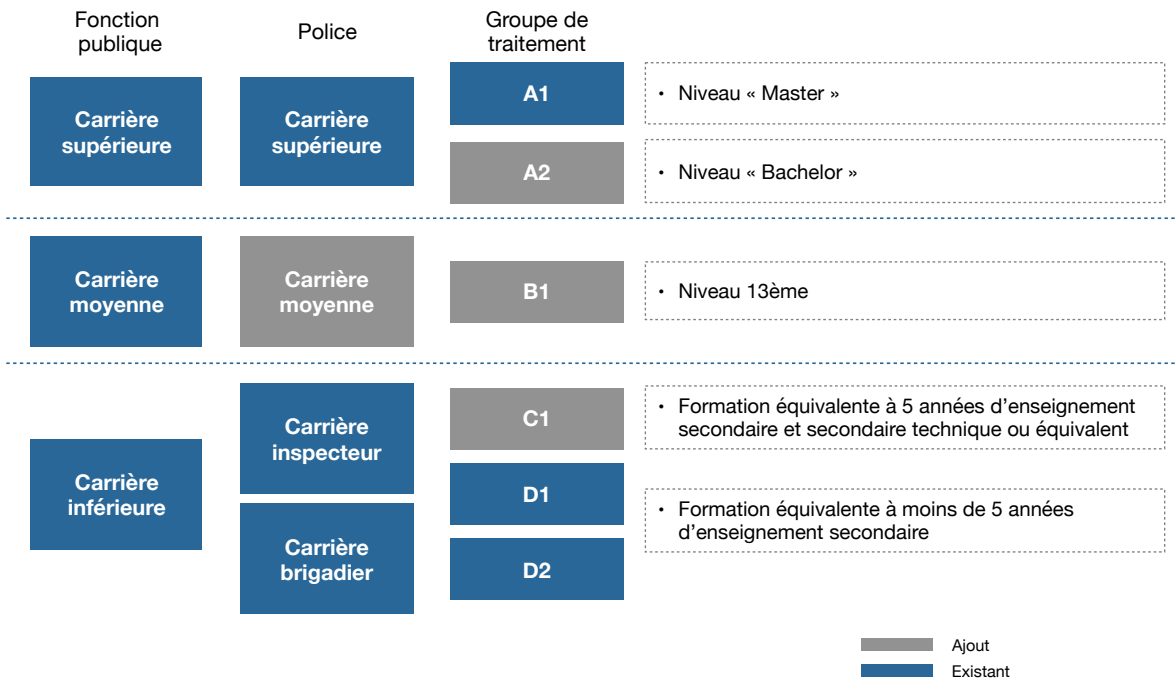


Mise en place d'une démarche compétences

- Développement des compétences (techniques et comportementales)
- Création de nouvelles carrières pour valoriser les policiers
- Révision de la formation de base (2 ans + stages pratiques)
- Mise en place de descriptions de poste

16

Structure des carrières



Formation de base (Proposition)

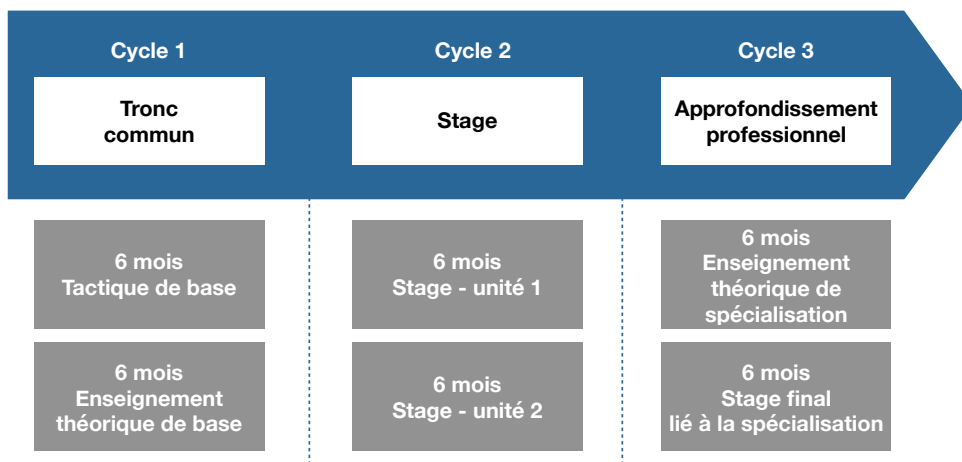


Image de la Police en interne et en externe

- Révision de l'identité visuelle de la Police
- Actualisation de l'équipement des policiers (téléphone, arme, uniforme, voiture, IT,...)
- Mise en place d'une stratégie de communication repositionnant la Police comme acteur responsable dans notre société.
- Développement d'une stratégie de communication interne envers tous les policiers

19

Prochaines étapes

20

Plan d'actions (Proposition)

Actions	CT	MT	LT
Définir la vision et la stratégie de la Police	x		
Opérer un choix sur la nouvelle organisation des entités et sur le territoire	x		
Redéfinir les organigrammes (DG, DRH, SPJ, etc.)	x		
Décliner la stratégie en objectifs dans toutes les entités, nouvellement définies	x		
Développer une stratégie de communication interne et externe	x		
Faire évoluer la culture interne vers davantage de performance			x
Créer des fiches de poste et mettre à jour les prescriptions de service (démarche compétences)	x		
Définir une politique de contrôle interne globale		x	
Modifier la loi organique pour que les SREC puissent dépendre hiérarchiquement de la direction du SPJ	x		
Définir le process de fusion des CI, CP et CPI	x		

21

Merci pour votre attention !