

N° 06 - JUIN 2015

B U L L E T I N L U X E M B O U R G E O I S D E

l'emploi

DONNÉES MENSUELLES DU MARCHÉ DU TRAVAIL

Contacts

Demandeurs d'emploi : 247 88 888
Employeurs : 247 88 000

Agence de Luxembourg

10, rue Bender
L-1229 Luxembourg

Agence de Diekirch

2, rue Clairefontaine
L-9220 Diekirch

Agence de Differdange

23, Grand-Rue
L-4575 Differdange

Agence de Dudelange

56, rue du Parc
L-3542 Dudelange

Agence de Esch/Alzette

1, Boulevard Porte de France
L-4360 Esch-sur-Alzette

Agence de Wasserbillig

44, Esplanade de la Moselle
L-6637 Wasserbillig

Agence de Wiltz

25, rue du Château
L-9516 Wiltz



LE GOUVERNEMENT
DU GRAND-DUCHÉ DE LUXEMBOURG
Service information et presse

Chiffres-clés

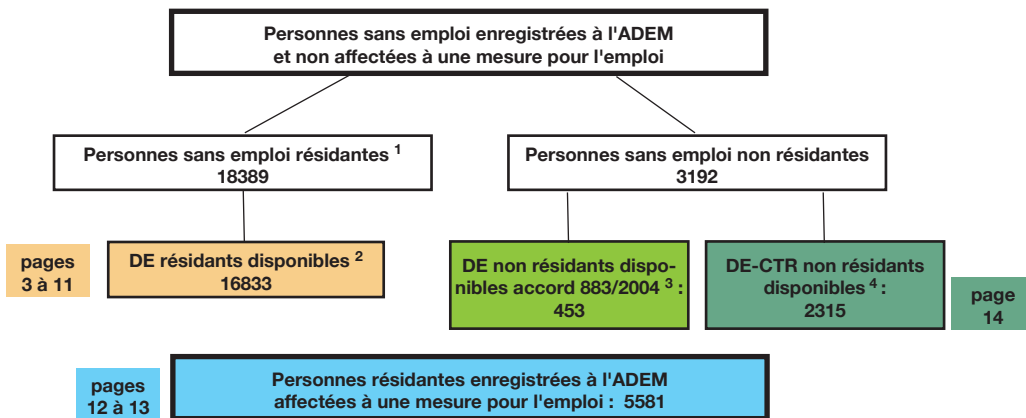
Synoptique

¹ **Personnes sans emploi résidentes :** personnes sans emploi, résidentes sur le territoire national, à la recherche d'un emploi approprié, non affectées à une mesure pour l'emploi, indemnisées ou non indemnisées et ayant respecté les obligations de suivi de l'ADEM.

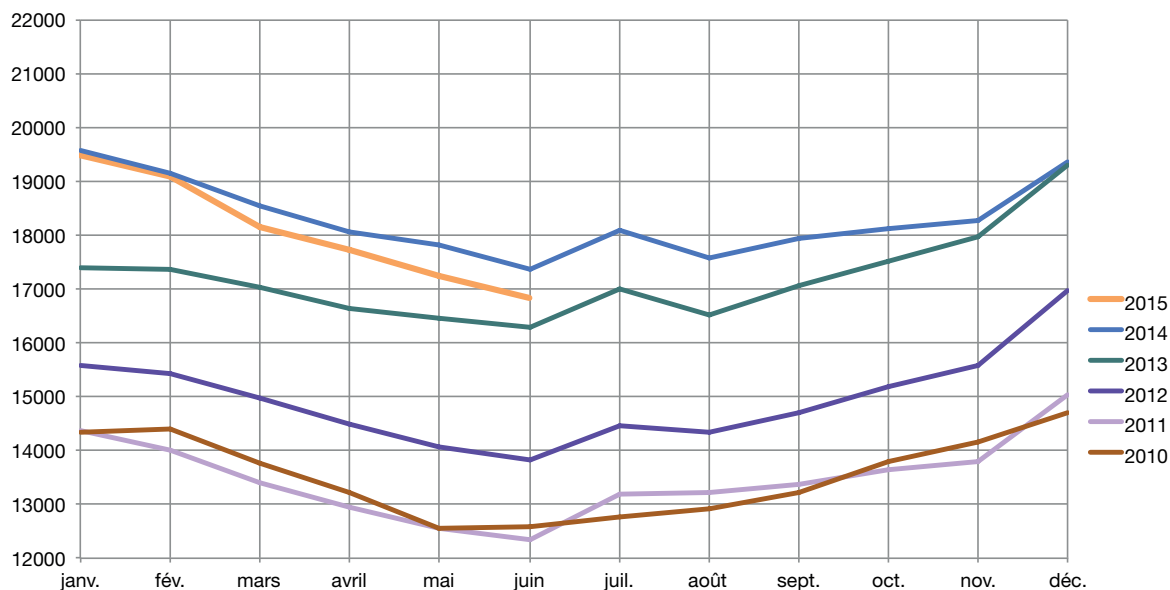
² **Demandeurs d'emploi résidents disponibles :** personnes sans emploi résidentes qui, à la date du relevé statistique, ne sont ni en congé de maladie depuis plus de 7 jours, ni en congé de maternité.

³ **Demandeurs d'emploi non résidents disponibles / accord 883/2004 :** personnes ayant eu une rupture de contrat luxembourgeois après le 1er mai 2012, inscrites dans le Service Public de l'Emploi de leur lieu de résidence et à titre complémentaire auprès de l'ADEM dans le cadre de l'accord européen 883/2004.

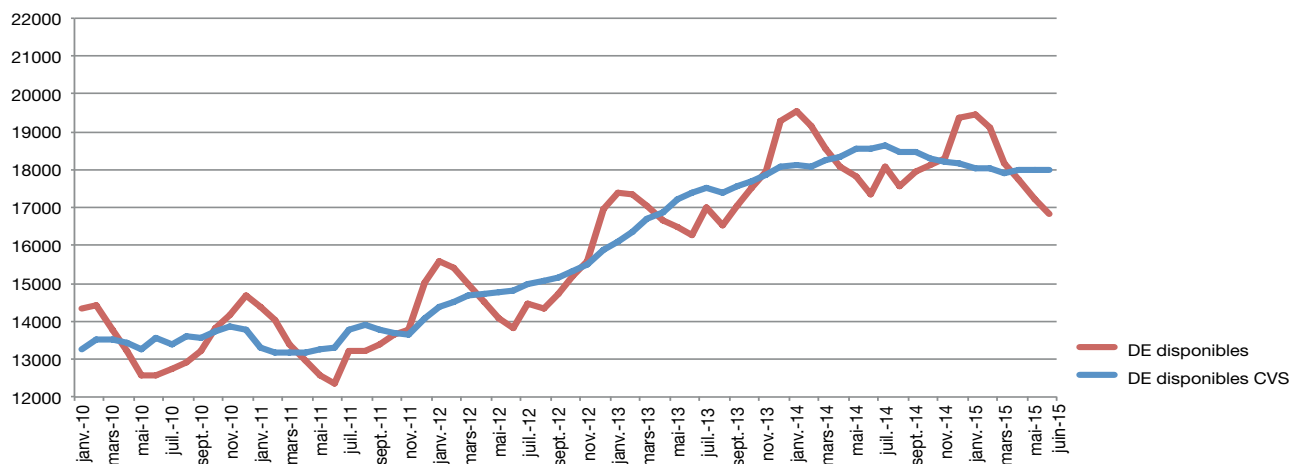
⁴ **Demandeurs d'emploi - CTR non résidents disponibles.**



Demandeurs d'emploi résidents disponibles inscrits en fin de mois



Nombre de demandeurs d'emploi résidents disponibles et nombre de demandeurs d'emploi résidents disponibles corrigé des variations saisonnières (DE cvs)



1. Emploi et chômage

les demandeurs d'emploi inscrits et les offres d'emploi enregistrées

1.1. Demandeurs d'emploi disponibles inscrits en fin de mois

	Demandeurs d'emploi résidents disponibles (DE) ¹			
	Hommes	Femmes	Total DE	Ecart annuel % ²
Moy. 2013	9336	7877	17213	15,0
Moy. 2014	9682	8641	18323	6,5
mai-14	9410	8400	17810	8,1
juin-14	9016	8349	17365	6,6
juil-14	9735	8368	18103	6,6
aoû-14	9239	8335	17574	6,3
sep-14	9232	8721	17953	5,2
oct-14	9275	8849	18124	3,5
nov-14	9370	8908	18278	1,7
déc-14	10542	8820	19362	0,4
jan-15	10402	9066	19468	-0,5
fév-15	10054	9045	19099	-0,3
mars-15	9402	8748	18150	-2,1
avr-15	9092	8639	17731	-1,8
mai-15	8750	8479	17229	-3,3
juin-15	8491	8342	16833	-3,1

¹ **Demandeurs d'emploi résidents disponibles** : personnes sans emploi résidentes qui, à la date du relevé statistique, ne sont ni en congé de maladie depuis plus de 7 jours, ni en congé de maternité.

² **Ecart annuel %** : évolution en % par rapport au même mois de l'année précédente

1.2. Taux de chômage mensuels désaisonnalisés et nombres des demandeurs d'emploi résidents disponibles désaisonnalisés

	mai-14	juin-14	juil-14	aoû-14	sep-14	oct-14	nov-14	déc-14	jan-15	fév-15	mars-15	avr-15	mai-15	juin-15
Taux de chômage	7,3	7,2	7,3	7,2	7,2	7,1	7,0	7,0	7,0	7,0	6,9	6,9	6,9	6,9
Nombre DE cvs ¹	18576	18536	18623	18465	18464	18288	18198	18150	18056	18052	17896	18004	17981	17985
Ecart mensuel % ²		-0,2	0,5	-0,9	0,0	-1,0	-0,5	-0,3	-0,5	0,0	-0,9	0,6	-0,1	0,0

¹ cvs : corrigé des variations saisonnières

² **Ecart mensuel %** : évolution en % par rapport au mois précédent

1.3. Emploi et population active (données brutes)

	mai-14	juin-14	mai-15	juin-15
1. Emploi salarié				
1a) National	218143	218726	222748	223283
1b) Intérieur (1a + 1c - 1d)	370864	372465	380123	381672
1c) Frontaliers entrants	164335	165362	169097	170119
1d) Résidents sortants	11614	11623	11722	11731
2. Emploi non-salarié				
2a. National	20161	20112	20360	20370
2b. Intérieur	24016	23981	24391	24416
3. Emploi total				
3a. National (1a + 2a)	238304	238838	243108	243653
3b. Intérieur (1b + 2b)	394881	396446	404514	406087
4. Total DE résidents disponibles	17810	17365	17229	16833
5. Population active (3a + 4)	256114	256203	260337	260486
6. Taux de chômage brut (4 / 5)	7,0	6,8	6,6	6,5

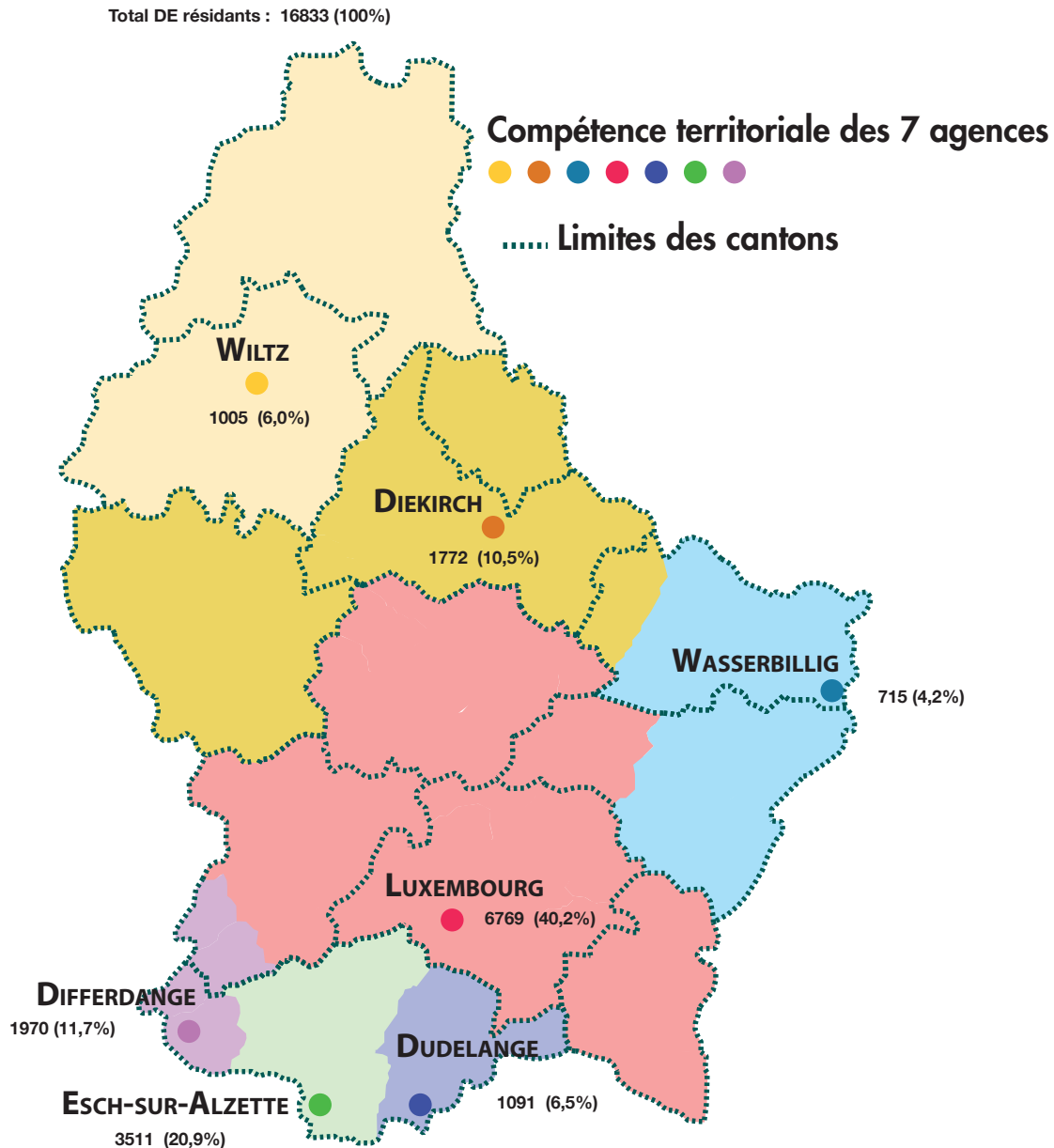
1a, 2a, 3a - Concept national : Emploi des résidents

1b, 2b, 3b - Concept intérieur : Emploi sur le territoire national

1c - Frontaliers entrants : non-résidents travaillant sur le territoire national
1d - Résidents sortants : résidents travaillant en dehors du territoire national (surtout les fonctionnaires internationaux)

4 - Total DE résidents disponibles : personnes sans emploi résidentes qui, à la date du relevé statistique, ne sont ni en congé de maladie depuis plus de 7 jours, ni en congé de maternité.

1.4. Demandeurs d'emploi résidents disponibles inscrits en fin de mois par agence



1.5. Inscriptions au cours du mois, des demandeurs d'emploi résidents (FLUX)

Flux d'entrée des demandeurs d'emploi (créations de dossiers) : nombre de DE qui se sont inscrits auprès des bureaux de placement au cours du mois.

FLUX	juin-14	juil-14	aoû-14	sep-14	oct-14	nov-14	déc-14	jan-15	fév-15	mars-15	avr-15	mai-15	juin-15
Total DE	1544	2029	1594	2433	2157	1912	1861	2242	1686	1872	1561	1401	1661
Hommes	820	1130	867	1177	1093	989	1125	1238	903	995	830	747	881
Femmes	724	899	727	1256	1064	923	736	1004	783	877	731	654	780
moins de 25 ans	279	493	383	604	528	424	310	507	354	395	304	267	285
25-29 ans	271	304	263	440	362	310	291	409	275	303	249	239	288
30-39 ans	426	530	458	630	524	517	518	613	483	541	464	383	489
40-49 ans	361	439	308	497	478	427	459	476	346	400	338	331	374
50-59 ans	193	249	165	245	251	214	267	220	211	215	190	168	210
60 ans et plus	14	14	17	17	14	20	16	17	17	18	16	13	15
dont premières inscriptions	522	729	592	963	843	634	613	785	602	662	549	513	566

1.6. Les offres d'emploi (STOCKS et FLUX)

📄 **Stocks des offres d'emploi** : postes vacants déclarés à l'ADEM par les employeurs figurant dans les fichiers à la date du relevé statistique (selon le Répertoire Opérationnel des Métiers et des Emplois (code ROME))

	A	B	C	D	E	F	G	H	I	J	K	L	M	N	(ND)	Total
nov-14	37	5	359	225	43	389	272	163	297	82	406	3	1125	154	0	3560
déc-14	36	2	330	194	49	276	295	162	208	73	409	2	1050	145	0	3231
jan-15	44	2	419	239	46	545	404	173	254	79	486	1	1250	188	0	4130
fév-15	65	5	372	281	47	811	462	220	283	69	530	4	1384	349	0	4882
mars-15	77	14	359	288	51	1034	449	288	268	62	474	3	1389	354	0	5110
avr-15	97	16	405	313	47	1068	450	260	296	49	473	3	1355	219	0	5051
mai-15	71	8	376	325	45	912	512	257	222	76	583	3	1454	167	0	5011
juin-15	66	10	441	312	52	796	522	277	183	59	585	12	1588	194	0	5097

A - Agriculture et pêche, espaces naturels et espaces verts, soins aux animaux

B - Arts et façonnage d'ouvrages d'art

C - Banque, assurance, immobilier

D - Commerce, vente et grande distribution

E - Communication, média et multimédia

F - Construction, bâtiment et travaux publics

G - Hôtellerie, restauration, tourisme, loisirs et animation

H - Industrie

I - Installation et maintenance

J - Santé

K - Services à la personne et à la collectivité

L - Spectacle

M - Support à l'entreprise

N - Transport et logistique

ND - Non disponible

Rupture de série - à partir du 1^{er} janvier 2014, l'ADEM utilise le Répertoire Opérationnel des Métiers et des Emplois (code ROME). Toute comparaison avec la répartition utilisée avant cette date n'est pas pertinente.

📄 **Flux des offres d'emploi** - postes vacants déclarés à l'ADEM par les employeurs au cours du mois

FLUX	mai-14	juin-14	juil-14	août-14	sep-14	oct-14	nov-14	déc-14	jan-15	fév-15	mars-15	avr-15	mai-15	juin-15
Offres d'emploi	2391	2018	2649	1956	2188	2265	1976	1844	2765	2717	3483	2618	2519	2664

2. Demandeurs d'emploi résidents disponibles bénéficiant de l'indemnité de chômage complet en fin de mois

	Demandeurs d'emploi résidents disponibles indemnisés ¹				dont personnes en mesure
	Hommes	Femmes	Total	Ecart annuel % ²	
moy. 2013	4371	3214	7585	15,7	471
moy. 2014	4264	3310	7574	-0,1	579
mai-14	4114	3254	7368	2,0	473
juin-14	3902	3201	7103	-1,3	480
juil-14	4352	3186	7538	-2,6	467
août-14	4046	3244	7290	-1,3	419
sep-14	3934	3213	7147	-1,7	447
oct-14	3909	3232	7141	-2,6	522
nov-14	3945	3342	7287	-4,2	502
déc-14	4756	3368	8124	-4,7	440
jan-15	4619	3474	8093	-2,8	479
fév-15	4411	3518	7929	-3,7	485
mars-15	4040	3416	7456	-4,6	513
avr-15	3825	3279	7104	-5,5	533
mai-15	3691	3202	6893	-6,4	564
juin-15	3551	3162	6713	-5,5	545

¹ **Demandeurs d'emploi disponibles indemnisés** - Demandeurs d'emploi disponibles résidant sur le territoire national admis au bénéfice de l'indemnité de chômage complet conformément aux dispositions L. 521-1. et suivantes du Code du travail.

² **Ecart annuel %** : évolution en % par rapport au même mois de l'année précédente

3. Caractéristiques des demandeurs d'emploi résidents disponibles inscrits en fin de mois

3.1. Par genre et par âge

	Âge	< 25	25-29	30-39	40-49	50-59	60 et +	Total	%
mai-15	Total	1768	1894	4163	4603	4162	639	17229	
	%	10,3	11,0	24,2	26,7	24,1	3,7	100	
juin-15	Hommes	974	854	1846	2203	2244	370	8491	50,4
	Femmes	691	981	2224	2307	1856	283	8342	49,6
	Total	1665	1835	4070	4510	4100	653	16833	100
	%	9,9	10,9	24,2	26,8	24,3	3,9	100	
juin-14	Total	1903	1950	4192	4668	4045	607	17365	
	%	11,0	11,2	24,1	26,9	23,3	3,5	100	

3.2. Par genre et par ancienneté d'inscription

Ancienneté d'inscription : temps d'ouverture du dossier du demandeur d'emploi dans les fichiers de l'ADEM à la date du relevé statistique

	Mois	-1	1-2	2-3	3-6	6-9	9-12	12-18 *	18-24 *	24 et + *	Total
mai-15	Total	1178	1135	1137	2548	1998	1243	1588	1236	5166	17229
	%	6,8	6,6	6,6	14,8	11,6	7,2	9,2	7,2	30,0	100
juin-15	Hommes	689	493	465	1209	854	611	731	582	2857	8491
	Femmes	649	474	470	1329	891	763	883	589	2294	8342
	Total	1338	967	935	2538	1745	1374	1614	1171	5151	16833
	%	7,9	5,7	5,5	15,1	10,4	8,2	9,6	7,0	30,6	100
juin-14	Total	1266	1176	1057	2615	1914	1497	1802	1179	4859	17365
	%	7,3	6,8	6,1	15,0	11,0	8,6	10,4	6,8	28,0	100

* Nombre de demandeurs d'emploi inscrits depuis plus de 12 mois : 7936 (47,1 % du nombre total des DE disponibles)

↳ dont 3621 (SH et CTR inscrits depuis plus de 12 mois (88,9 % du nombre total de SH et CTR)) (cf. p.10)

3.3. Par genre et par niveau de formation

	Niveau de formation	NI	NM inférieur	NM supérieur	NS	NP	Total
mai-15	Total	7503	1903	4126	2937	760	17229
	%	43,6	11,0	24,0	17,0	4,4	100
juin-15	Hommes	3785	965	1971	1444	326	8491
	Femmes	3469	903	2066	1486	418	8342
	Total	7254	1868	4037	2930	744	16833
	%	43,1	11,1	24,0	17,4	4,4	100
juin-14	Total	7621	1939	4051	2919	835	17365
	%	43,9	11,2	23,3	16,8	4,8	100

NM total : NM inférieur + NM supérieur : 1868 + 4037 = 5905 DE

NM supérieur : 4037 DE dont 818 personnes ayant terminé avec succès une classe de 13^e ou 14^e de l'enseignement secondaire technique
394 personnes ayant terminé avec succès le niveau BAC enseignement secondaire

NS : 2930 DE BAC + dont 2676 personnes ayant fait des études universitaires parmi lesquelles
645 -> 3 années d'études
1495 -> 4 années et plus

3.4. Par genre et par emploi recherché (demande d'emploi)¹

		A	B	C	D	E	F	G	H	I	J	K	L	M	N	ND	Total
mai-15	Total	472	72	511	2095	293	1821	1998	592	457	191	4118	62	2636	1752	159	17229
	%	2,7	0,4	3,0	12,2	1,7	10,6	11,6	3,4	2,6	1,1	23,9	0,4	15,3	10,2	0,9	100
juin-15	Hommes	419	14	303	622	124	1679	858	420	452	35	830	49	1038	1560	88	8491
	Femmes	46	60	195	1444	145	42	1065	173	19	151	3230	18	1574	108	72	8342
	Total	465	74	498	2066	269	1721	1923	593	471	186	4060	67	2612	1668	160	16833
	%	2,8	0,4	3,0	12,3	1,6	10,2	11,4	3,5	2,8	1,1	24,1	0,4	15,5	9,9	1,0	100

Rupture de série - à partir du 1^{er} janvier 2014, l'ADEM utilise le Répertoire Opérationnel des Métiers et des Emplois (code ROME).
Toute comparaison avec la répartition utilisée avant cette date n'est pas pertinente.

¹ Seul le souhait prioritaire de chaque demandeur d'emploi est retenu comme demande d'emploi

3.5. Par niveau de formation et par emploi recherché (demande d'emploi)¹

		A	B	C	D	E	F	G	H	I	J	K	L	M	N	ND	Total
mai-15	Total	472	72	511	2095	293	1821	1998	592	457	191	4118	62	2636	1752	159	17229
	%	2,7	0,4	3,0	12,2	1,7	10,6	11,6	3,4	2,6	1,1	23,9	0,4	15,3	10,2	0,9	100
juin-15	NI	300	34	19	809	11	1096	908	270	172	14	2230	5	304	995	87	7254
	NM inf.	61	5	41	309	9	139	264	64	59	19	366	4	287	229	12	1868
	NM sup.	76	19	162	729	42	223	509	138	178	86	599	15	919	317	25	4037
	NS	19	12	274	183	201	126	144	103	45	65	541	42	1082	78	15	2930
	NP	9	4	2	36	6	137	98	18	17	2	324	1	20	49	21	744
	Total	465	74	498	2066	269	1721	1923	593	471	186	4060	67	2612	1668	160	16833
%	2,8	0,4	3,0	12,3	1,6	10,2	11,4	3,5	2,8	1,1	24,1	0,4	15,5	9,9	1,0	100	

Rupture de série - à partir du 1^{er} janvier 2014, l'ADEM utilise le Répertoire Opérationnel des Métiers et des Emplois (code ROME).
Toute comparaison avec la répartition utilisée avant cette date n'est pas pertinente.

¹ Seul le souhait prioritaire de chaque demandeur d'emploi est retenu comme demande d'emploi

Niveaux de formation

Sans indication pour les diplômes éventuellement acquis

NI - Niveau inférieur scolarité obligatoire

NM - Niveau moyen inférieur

10^{ème} à 11^{ème} de l'Enseignement Secondaire Technique +
4^{ème} et 3^{ème} de l'Enseignement Secondaire

- Niveau moyen supérieur

12^{ème} à 14^{ème} de l'Enseignement Secondaire Technique +
2^{ème} et 1^{ère} de l'Enseignement Secondaire

NS - Niveau supérieur

Enseignement post-secondaire

NP - Non précisé

Regroupement des demandes d'emploi selon le Répertoire Opérationnel des Métiers et des Emplois (code ROME)

- A** - Agriculture et pêche, espaces naturels et espaces verts, soins aux animaux
- B** - Arts et façonnage d'ouvrages d'art
- C** - Banque, assurance, immobilier
- D** - Commerce, vente et grande distribution
- E** - Communication, média et multimédia
- F** - Construction, bâtiment et travaux publics
- G** - Hôtellerie, restauration, tourisme, loisirs et animation
- H** - Industrie
- I** - Installation et maintenance
- J** - Santé
- K** - Services à la personne et à la collectivité
- L** - Spectacle
- M** - Support à l'entreprise
- N** - Transport et logistique
- ND** - Non disponible

3.6. Par genre, par âge et par ancienneté d'inscription

Âge Mois	moins de 25 ans		25-29 ans		30-39 ans		40-49 ans		50-59 ans		60 ans et plus		Total					
	H.	F.	Tot.	H.	F.	Tot.	H.	F.	Tot.	H.	F.	Tot.	H.	F.	Tot.			
-1	151	94	245	109	130	239	190	155	290	97	75	172	7	3	10	689	649	1338
1-2	111	77	188	85	84	169	127	129	225	68	49	117	6	6	12	493	474	967
2-3	92	69	161	56	73	129	138	147	223	64	59	123	6	8	14	465	470	935
3-6	210	161	371	165	194	359	345	324	597	194	190	384	22	16	38	1209	1329	2538
6-9	113	65	178	108	128	236	216	271	482	186	149	335	20	7	27	854	891	1745
9-12	72	81	153	82	95	177	166	253	340	122	136	258	16	11	27	611	763	1374
12-18	56	41	97	71	90	161	148	271	483	203	193	396	41	36	77	731	883	1614
18-24	75	46	121	30	52	82	106	176	338	177	152	329	32	24	56	582	589	1171
24 et +	94	57	151	148	135	283	410	680	1532	1133	853	1986	220	172	392	2857	2294	5151
Total	974	691	1665	854	981	1835	1846	2307	4510	2244	1856	4100	370	283	653	8491	8342	16833

JUN 2015

3.7. Par genre, par niveau de formation et par ancienneté d'inscription

Niv. Mois	Niveau inférieur		Niveau moyen inférieur		Niveau moyen supérieur		Niveau supérieur		Niveau non précisé		Total				
	H.	F.	Tot.	H.	F.	Tot.	H.	F.	Tot.	H.	F.	Tot.			
-1	238	210	448	100	65	165	142	157	299	37	45	82	689	649	1338
1-2	164	138	302	54	59	113	116	122	238	21	20	41	493	474	967
2-3	170	162	332	62	53	115	105	115	220	19	23	53	465	470	935
3-6	408	452	860	152	138	290	289	299	588	39	53	92	1209	1329	2538
6-9	317	324	641	92	84	176	211	252	392	28	45	73	854	891	1745
9-12	223	264	487	65	91	156	120	163	283	19	47	66	611	763	1374
12-18	301	343	644	86	103	189	133	170	303	26	47	73	731	883	1614
18-24	280	258	538	56	57	113	96	99	195	22	37	59	582	589	1171
24 et +	1684	1318	3002	298	253	551	237	175	412	115	101	216	2857	2294	5151
Total	3785	3469	7254	965	903	1868	1444	1486	2930	326	418	744	8491	8342	16833

JUN 2015

Niveaux de formation

Sans indication pour les diplômés éventuellement acquis

NI - Niveau inférieur scolarité obligatoire

NM - Niveau moyen inférieur 10^{ème} à 11^{ème} de l'Enseignement Secondaire Technique + 4^{ème} et 3^{ème} de l'Enseignement Secondaire

NS - Niveau supérieur Enseignement post-secondaire

NP - Non précisé

3.8. Jeunes demandeurs d'emploi résidents disponibles âgés de moins de 25 ans

Jeunes demandeurs d'emploi - personnes de moins de 25 ans, sans emploi, résidant sur le territoire national, disponibles pour le marché du travail, à la recherche d'un emploi approprié, non affectées à une mesure pour l'emploi, indemnisées ou non indemnisées et ayant respecté les obligations de suivi de l'ADEM.

Par genre et par âge

Âge	-16	16	17	18	19	20	21	22	23	24	Total	%
Hommes	0	1	27	38	86	115	176	176	178	177	974	58,5
Femmes	0	1	7	32	45	84	130	124	129	139	691	41,5
Total	0	2	34	70	131	199	306	300	307	316	1665	100
%	0,0	0,1	2,0	4,2	7,9	12,0	18,4	18,0	18,4	19,0	100	

Par genre et par emploi recherché (demande d'emploi)¹

	A	B	C	D	E	F	G	H	I	J	K	L	M	N	ND	Total
Hommes	92	0	5	131	3	149	106	44	118	4	50	4	119	139	10	974
Femmes	10	4	7	229	6	2	75	10	4	9	173	2	143	8	9	691
Total	102	4	12	360	9	151	181	54	122	13	223	6	262	147	19	1665
%	6,1	0,2	0,7	21,6	0,6	9,1	10,9	3,2	7,3	0,8	13,4	0,4	15,7	8,8	0,6	100

¹ Seul le souhait prioritaire de chaque demandeur d'emploi est retenu comme demande d'emploi

Par niveau de formation et par emploi recherché (demande d'emploi)¹

	A	B	C	D	E	F	G	H	I	J	K	L	M	N	ND	Total	%
NI	73	2	1	184	1	84	84	28	34	1	107	0	36	81	14	730	43,8
NM inf.	15	1	0	62	0	25	35	7	12	1	40	0	42	32	1	273	16,4
NM sup.	13	1	7	107	2	39	50	13	74	11	60	2	151	29	2	561	33,7
NS	1	0	4	5	6	3	5	4	0	0	10	3	32	5	1	79	4,8
NP	0	0	0	2	0	0	7	2	2	0	6	1	1	0	1	22	1,3
Total	102	4	12	360	9	151	181	54	122	13	223	6	262	147	19	1665	100
%	6,1	0,2	0,7	21,6	0,6	9,1	10,9	3,2	7,3	0,8	13,4	0,4	15,7	8,8	1,2	100	

¹ Seul le souhait prioritaire de chaque demandeur d'emploi est retenu comme demande d'emploi

Rupture de série - à partir du 1^{er} janvier 2014, l'ADEM utilise le Répertoire Opérationnel des Métiers et des Emplois (code ROME). Toute comparaison avec la répartition utilisée avant cette date n'est pas pertinente.

Regroupement des demandes d'emploi selon le Répertoire Opérationnel des Métiers et des Emplois (code ROME)

- A** - Agriculture et pêche, espaces naturels et espaces verts, soins aux animaux
- B** - Arts et façonnage d'ouvrages d'art
- C** - Banque, assurance, immobilier
- D** - Commerce, vente et grande distribution
- E** - Communication, média et multimédia
- F** - Construction, bâtiment et travaux publics
- G** - Hôtellerie, restauration, tourisme, loisirs et animation
- H** - Industrie
- I** - Installation et maintenance
- J** - Santé
- K** - Services à la personne et à la collectivité
- L** - Spectacle
- M** - Support à l'entreprise
- N** - Transport et logistique
- ND** - Non disponible

Niveaux de formation

Sans indication pour les diplômes éventuellement acquis

NI - Niveau inférieur scolarité obligatoire

NM - Niveau moyen inférieur

10^{ème} à 11^{ème} de l'Enseignement Secondaire Technique
+
4^{ème} et 3^{ème} de l'Enseignement Secondaire

- Niveau moyen supérieur

12^{ème} à 14^{ème} de l'Enseignement Secondaire Technique
+
2^{ème} et 1^{ère} de l'Enseignement Secondaire

NS - Niveau supérieur : enseignement post-secondaire

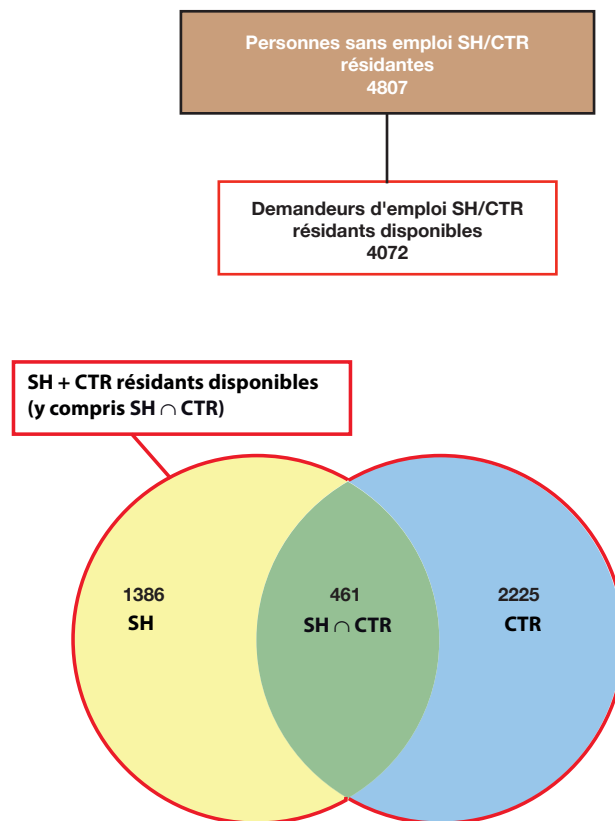
NP - Non précisé

3.9. DE "salariés handicapés" (SH) et "salariés à capacité de travail réduite" (CTR)

SH - salariés handicapés : demandeurs d'emploi ayant le statut de «salarié handicapé», présentant une diminution de leur capacité de travail de 30 % au moins et qui sont reconnus aptes à exercer un emploi salarié sur le marché du travail ordinaire ou dans un atelier protégé

CTR - salariés à capacité de travail réduite : personnes bénéficiaires d'une décision de reclassement externe prise par la commission mixte de reclassement des salariés incapables d'exercer leur dernier poste de travail en application des dispositions L. 551-1. et suivantes du Code du travail

SH \cap CTR : personnes reconnues «salarié handicapé» et bénéficiant d'une décision de reclassement externe



	juin-14	juil-14	aoû-14	sep-14	oct-14	nov-14	déc-14	jan-15	fév-15	mars-15	avr-15	mai-15	juin-15
Total SH + CTR résidents disponibles (y compris SH \cap CTR)	4187	4202	4169	4128	4111	4102	4094	4145	4075	4040	4061	4063	4072
SH résidents disponibles	1354	1346	1298	1325	1335	1340	1316	1363	1362	1329	1357	1364	1386
%	32,3	32,0	31,1	32,1	32,5	32,7	32,2	32,9	33,4	32,9	33,4	33,6	34,0
CTR résidents disponibles	2337	2372	2380	2317	2287	2270	2278	2296	2244	2245	2232	2227	2225
%	55,8	56,5	57,1	56,1	55,6	55,3	55,6	55,4	55,1	55,6	55,0	54,8	54,7
SH \cap CTR résidents disponibles	496	484	491	486	489	492	500	486	469	466	472	472	461
%	11,9	11,5	11,8	11,8	11,9	12,0	12,2	11,7	11,5	11,5	11,6	11,6	11,3

Population totale des SH et CTR résidents disponibles par genre et par âge

(y compris SH ∩ CTR)

		Âge	< 25	25-29	30-39	40-49	50-59	>= 60	Total	%
juin-15	Hommes		64	68	287	743	1010	162	2334	57,3
	Femmes		35	45	224	529	757	148	1738	42,7
	Total		99	113	511	1272	1767	310	4072	100
	%		2,4	2,8	12,6	31,2	43,4	7,6	100	

Population totale des SH et CTR résidents disponibles par genre et par ancienneté d'inscription

(y compris SH ∩ CTR)

		Mois	-1	1-2	2-3	3-6	6-9	9-12	12-18 *	18-24 *	24 et + *	Total
juin-15	Hommes		32	17	15	70	68	58	123	162	1789	2334
	Femmes		15	18	12	64	42	40	92	117	1338	1738
	Total		47	35	27	134	110	98	215	279	3127	4072
	%		1,1	0,9	0,7	3,3	2,7	2,4	5,3	6,8	76,8	100

* Nombre de SH + CTR inscrits depuis plus de 12 mois : 3621 (88,9 % du nombre total de SH et CTR)

Population totale des SH et CTR résidents disponibles par genre et par niveau de formation

(y compris SH ∩ CTR)

		Formation	NI	NM inf.	NM sup.	NS	NP	Total
juin-15	Hommes		1518	218	413	85	100	2334
	Femmes		1093	173	323	71	78	1738
	Total		2611	391	736	156	178	4072
	%		64,1	9,6	18,1	3,8	4,4	100

Niveaux de formation

Sans indication pour les diplômés éventuellement acquis

NI - Niveau inférieur scolarité obligatoire

NM - Niveau moyen inférieur

10^{ème} à 11^{ème} de l'Enseignement Secondaire Technique +
4^{ème} et 3^{ème} de l'Enseignement Secondaire

- Niveau moyen supérieur

12^{ème} à 14^{ème} de l'Enseignement Secondaire Technique +
2^{ème} et 1^{ère} de l'Enseignement Secondaire

NS - Niveau supérieur

enseignement post-secondaire

NP - Non précisé

4. Personnes résidentes bénéficiant d'une mesure pour l'emploi

Personnes enregistrées à l'ADEM résidant sur le territoire national et affectées à une mesure pour l'emploi.

Situation en fin de mois

	SRP	FORMA	dont AP	PA	MS	OTI	AIP	SV	CAE	dont privés	CIE	dont CIE-EP	Total
Hommes	331	409	195	74	1160	270	511	22	273	68	508	0	3558
Femmes	208	296	132	83	402	120	433	21	163	27	297	0	2023
Total	539	705	327	157	1562	390	944	43	436	95	805	0	5581
juin-14	463	596	301	155	1393	384	868	21	374	101	765	54	5019

	SRP	FORMA	dont AP	PA	MS	OTI	AIP	SV	CAE	dont privés	CIE	dont CIE-EP	Total
moy. 2013	452	547	282	145	1281	353	782	-	296	-	725	159	4581
moy. 2014	468	609	318	158	1376	367	881	21	360	85	730	45	4970

	SRP	FORMA	dont AP	PA	MS	OTI	AIP	SV	CAE	dont privés	CIE	dont CIE-EP	Total
mai-14	461	587	301	161	1376	383	866	20	376	106	759	59	4989
juin-14	463	596	301	155	1393	384	868	21	374	101	765	54	5019
juil-14	482	549	305	152	1397	385	850	20	364	92	754	46	4953
août-14	476	380	286	147	1441	401	867	14	353	93	749	34	4828
sep-14	478	590	341	157	1449	374	893	13	360	85	744	23	5058
oct-14	491	741	348	165	1457	363	923	20	346	76	736	11	5242
nov-14	492	711	348	166	1468	364	941	24	340	68	742	6	5248
déc-14	482	586	347	163	1468	352	931	26	347	69	727	1	5082
jan-15	508	678	350	169	1475	354	918	30	353	79	740	0	5225
fév-15	513	694	344	166	1527	353	921	34	377	71	742	0	5327
mars-15	514	793	342	162	1526	368	921	41	392	74	776	0	5493
avr-15	527	757	333	161	1531	379	931	38	404	92	791	0	5519
mai-15	536	725	332	157	1544	406	947	40	433	94	800	0	5588
juin-15	539	705	327	157	1562	390	944	43	436	95	805	0	5581

SRP (Stage de Réinsertion Professionnelle) - pour demandeurs d'emploi âgés de plus de 30 ans recevant une formation théorique et pratique dans le cadre d'un placement en stage indemnisé auprès d'un employeur

FORMA - mesures de formation réalisées afin de permettre une meilleure intégration des demandeurs d'emploi sur le marché du travail (y compris l'apprentissage pour adultes)

AP (Apprentissage pour adultes) - personnes enregistrées à l'ADEM, à la charge du Fonds pour l'Emploi, suivant des cours de formation dans le cadre de l'apprentissage pour adultes préparant aux certificats

- certificat d'initiation technique et professionnelle (CITP), certificat de capacité manuelle (CCM) ou certificat de capacité professionnelle (CCP).

- certificat d'aptitude technique et professionnelle (CATP) ou diplôme d'aptitude professionnelle (DAP)

- diplôme de technicien (DT)

PA (Pool des Assistants) - pool de personnes rémunérées, chargées d'assister les directeurs des établissements post primaires dans la surveillance et dans les domaines périscolaire et administratif

MS (Mesures Spéciales) - pour demandeurs d'emploi non-indemnisés par l'ADEM, pris en charge par des associations sans but lucratif

OTI (Occupation Temporaire Indemnisée) - occupation à des travaux d'utilité publique de demandeurs d'emploi indemnisés (anciennement MT)

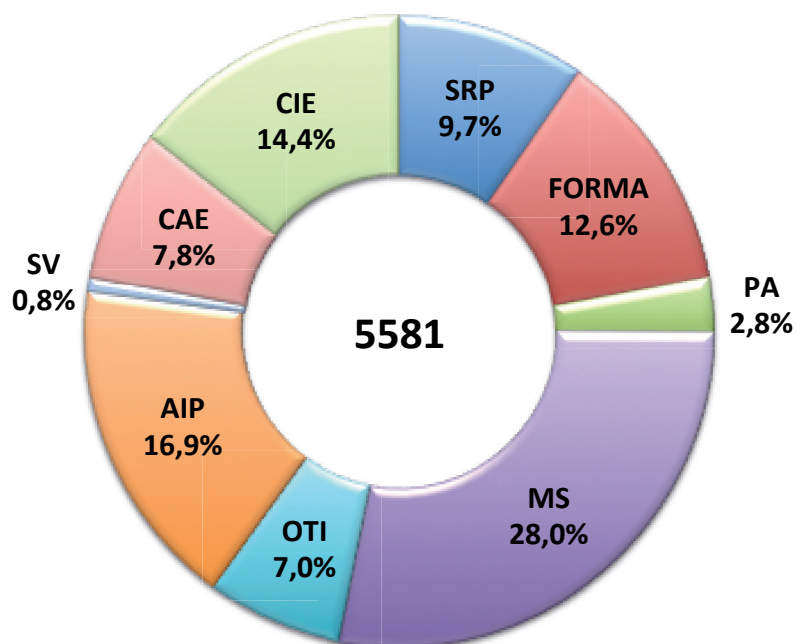
AIP (Activités d'insertion professionnelle) - affectations temporaires (travaux d'utilité collective et stages en entreprise) organisées par le SNAS (anciennement AT)

SV (Service volontaire) - organisé par le Service national de la Jeunesse, il permet à des jeunes âgés de moins de trente ans de s'investir dans un projet concret et d'intérêt général. C'est une opportunité d'apprentissage et d'orientation par l'expérience pratique, qui représente un engagement à temps plein pour une durée déterminée.

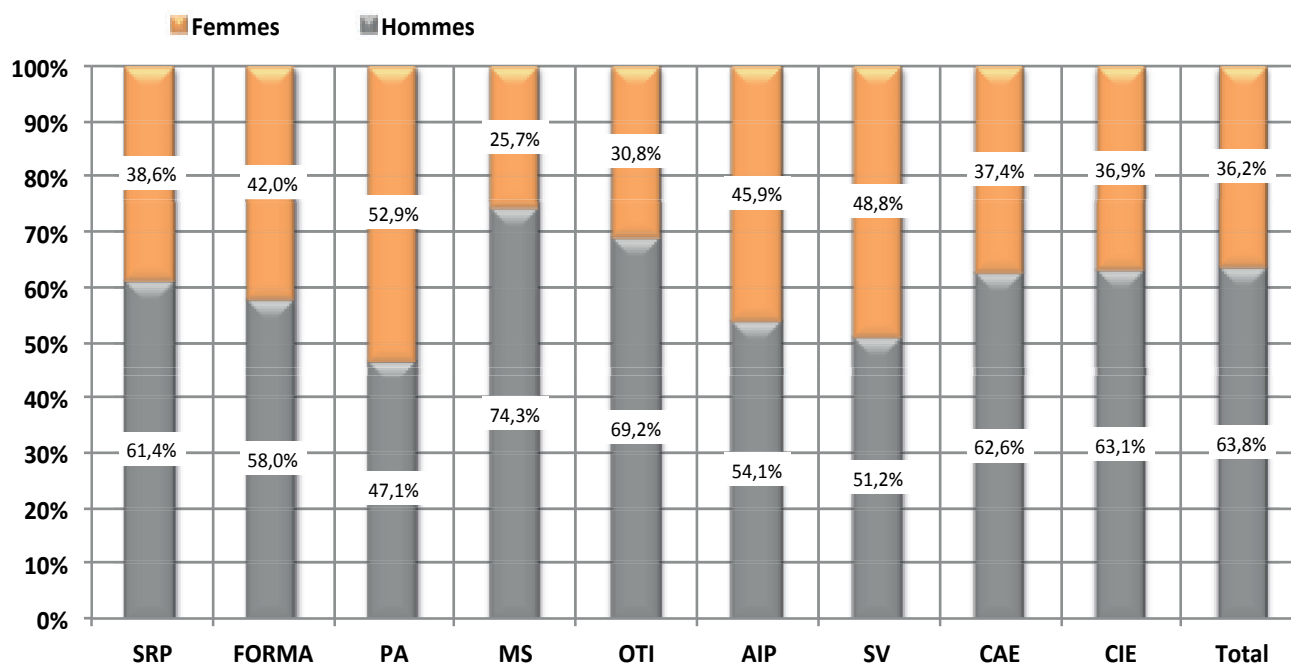
CAE (Contrat appui-emploi) - pour jeunes demandeurs d'emploi de moins de trente ans accomplis recevant une initiation et/ou une formation pratique et théorique en vue d'augmenter leurs compétences et faciliter leur intégration sur le marché du travail.

CIE (Contrat d'initiation-emploi) - pour jeunes demandeurs d'emploi de moins de trente ans accomplis recevant une formation pratique facilitant l'intégration sur le marché du travail y compris les CIE-EP qui ont pour objectif d'offrir une expérience de travail pratique aux jeunes qualifiés dans le but d'un accès définitif au marché de l'emploi

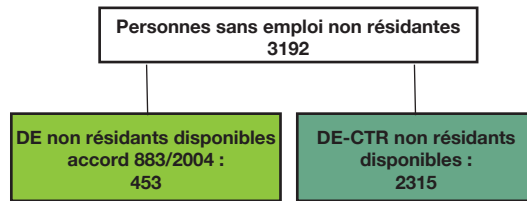
↳ Répartition des personnes résidentes bénéficiant d'une mesure pour l'emploi selon le type



↳ Ventilation par genre des personnes bénéficiant d'une mesure pour l'emploi



5. Personnes non résidentes enregistrées à l'ADEM



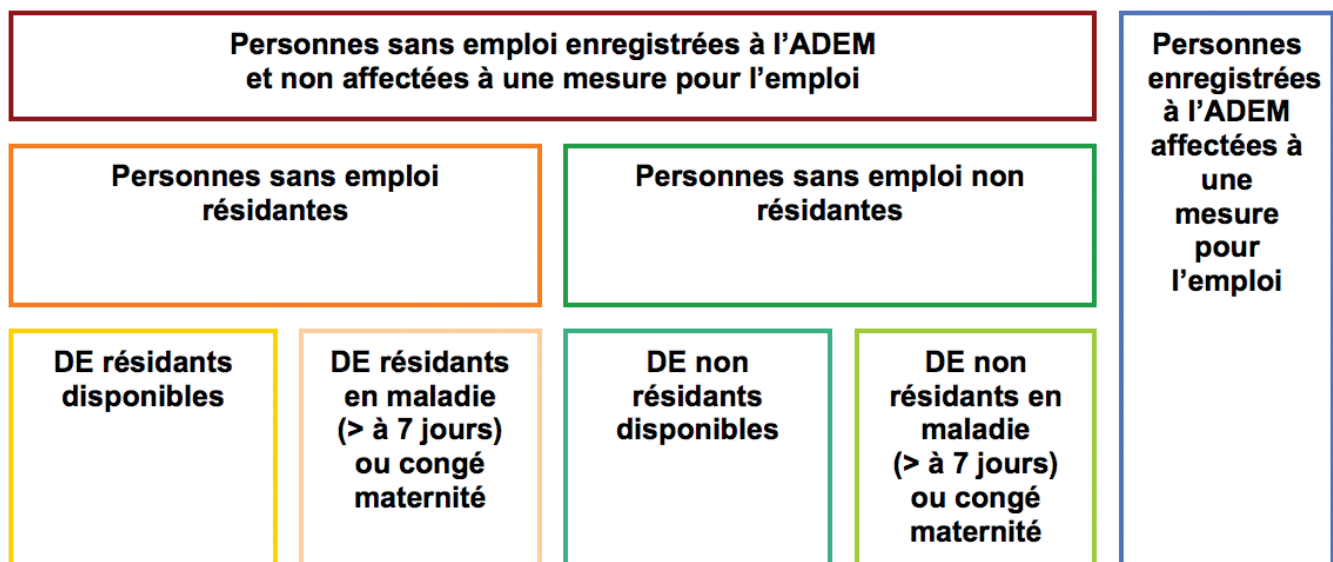
	DE non résidents disponibles accord 883/2004 ¹	DE - CTR non résidents disponibles ²	dont DE - CTR non résidents disponibles indemnisés ³
Moy. 2013	234	2162	748
Moy. 2014	369	2316	579
mai-14	358	2299	622
juin-14	343	2299	575
juil-14	341	2326	552
aoû-14	349	2326	540
sep-14	370	2321	505
oct-14	384	2314	495
nov-14	407	2301	476
déc-14	384	2331	458
jan-15	436	2343	433
fév-15	439	2327	441
mars-15	441	2335	430
avr-15	439	2331	403
mai-15	427	2327	406
juin-15	453	2315	388

¹ **Demandeurs d'emploi non résidents disponibles / accord 883/2004** : personnes ayant eu une rupture de contrat luxembourgeois après le 1^{er} mai 2012, inscrites dans le Service Public de l'Emploi de leur lieu de résidence et à titre complémentaire auprès de l'ADEM dans le cadre de l'accord européen 883/2004.

² **DE-CTR non résidents disponibles**

³ **DE - CTR non résidents disponibles indemnisés** - Personnes non résidentes bénéficiaires d'une décision de reclassement externe prise par la commission mixte de reclassement des travailleurs incapables d'exercer leur dernier poste de travail en application des dispositions L. 551-1. et suivantes du Code du travail et admises au bénéfice de l'indemnité de chômage complet.

6. Schéma explicatif des populations



7. Population active et chômage (données corrigées des variations saisonnières)

	1	2	3	4	5	6	7	8	9	10	11
A											
2011	11433	154263	204450	347281	19406	22749	223856	370029	13514	237370	5,7%
2012	11414	157582	209648	355816	19635	23181	229283	378997	14983	244266	6,1%
2013	11520	160428	213341	362248	19997	23706	233338	385954	17232	250570	6,9%
2014	11627	164828	217943	371144	20146	24022	238089	395166	18340	256428	7,2%
B											
mai-13	11514	160155	212851	361492	19947	23635	232798	385128	17208	250006	6,9%
juin-13	11518	160327	213310	362119	19983	23684	233293	385803	17407	250700	6,9%
mai-14	11620	164077	217446	369902	20130	23985	237576	393887	18576	256152	7,3%
juin-14	11625	164527	217760	370661	20116	23985	237876	394646	18536	256412	7,2%
juil-14	11630	164985	218059	371415	20119	24002	238178	395417	18623	256801	7,3%
aoû-14	11634	165461	218663	372490	20093	23990	238756	396480	18465	257221	7,2%
sep-14	11639	165774	218563	372697	20202	24114	238764	396811	18464	257229	7,2%
oct-14	11644	166292	219192	373840	20242	24168	239434	398009	18288	257723	7,1%
nov-14	11648	166699	219856	374907	20200	24140	240056	399048	18198	258254	7,0%
déc-14	11653	166806	220117	375271	20257	24211	240374	399482	18150	258524	7,0%
jan-15	11709	167264	220601	376156	20249	24218	240850	400374	18056	258906	7,0%
fév-15	11714	167626	221134	377047	20271	24254	241405	401301	18052	259457	7,0%
mars-15	11719	168105	221314	377700	20308	24306	241622	402006	17896	259518	6,9%
avr-15	11724	168511	221722	378510	20325	24338	242048	402848	18004	260052	6,9%
mai-15	11728	168919	222131	379322	20343	24370	242474	403692	17981	260455	6,9%
juin-15	11733	169327	222541	380135	20360	24402	242901	404537	17985	260886	6,9%
C											
2011	1,2%	3,1%	2,8%	3,0%	1,8%	2,7%	2,7%	2,9%	-0,2%	2,5%	
2012	-0,2%	2,2%	2,5%	2,5%	1,2%	1,9%	2,4%	2,4%	10,9%	2,9%	
2013	0,9%	1,8%	1,8%	1,8%	1,8%	2,3%	1,8%	1,8%	15,0%	2,6%	
2014	0,9%	2,7%	2,2%	2,5%	0,7%	1,3%	2,0%	2,4%	6,4%	2,3%	
D											
mars-15	0,9%	2,8%	2,1%	2,5%	1,1%	1,6%	2,1%	2,4%	-1,9%	1,8%	
avr-15	0,9%	2,9%	2,2%	2,5%	1,1%	1,7%	2,1%	2,5%	-1,7%	1,8%	
mai-15	0,9%	3,0%	2,2%	2,5%	1,1%	1,6%	2,1%	2,5%	-3,2%	1,7%	
juin-15	0,9%	2,9%	2,2%	2,6%	1,2%	1,7%	2,1%	2,5%	-3,0%	1,7%	

Les données en italique sont des estimations.

Sources : ADEM, STATEC (comptes nationaux)

- 1 - Salariés résidents sortants
- 2 - Frontaliers entrants
- 3 - Emploi salarié national
- 4 - Emploi salarié intérieur (3 + 2 - 1)
- 5 - Emploi non salarié national
- 6 - Emploi non salarié intérieur
- 7 - Emploi total national (3 + 5)
- 8 - Emploi total intérieur (4 + 6)
- 9 - Demande d'emploi non satisfaite
- 10 - Population active (7 + 9)
- 11 - Taux de chômage désaisonnalisé (9 / 10)

Publications des chiffres (pdf)

24 août 2015
22 septembre 2015
22 octobre 2015
23 novembre 2015



LE GOUVERNEMENT
DU GRAND-DUCHÉ DE LUXEMBOURG
Ministère du Travail, de l'Emploi et
de l'Économie sociale et solidaire



AGENCE POUR
LE DÉVELOPPEMENT
DE L'EMPLOI



LE GOUVERNEMENT
DU GRAND-DUCHÉ DE LUXEMBOURG
Service information et presse

STATEC

CEPS
I N S T E A D

Impressum

Réalisation : ADEM, STATEC, Service Information et Presse, CEPS/INSTEAD

Layout : Cellule Eures de l'ADEM

Impression : Imprimerie Fr. Faber - Mersch