

N° 07 - JUILLET 2015

B U L L E T I N L U X E M B O U R G E O I S D E

l'emploi

DONNÉES MENSUELLES DU MARCHÉ DU TRAVAIL

Contacts

Demandeurs d'emploi : 247 88 888
Employeurs : 247 88 000

Agence de Luxembourg

10, rue Bender
L-1229 Luxembourg

Agence de Diekirch

2, rue Clairefontaine
L-9220 Diekirch

Agence de Differdange

23, Grand-Rue
L-4575 Differdange

Agence de Dudelange

56, rue du Parc
L-3542 Dudelange

Agence de Esch/Alzette

1, Boulevard Porte de France
L-4360 Esch-sur-Alzette

Agence de Wasserbillig

44, Esplanade de la Moselle
L-6637 Wasserbillig

Agence de Wiltz

25, rue du Château
L-9516 Wiltz

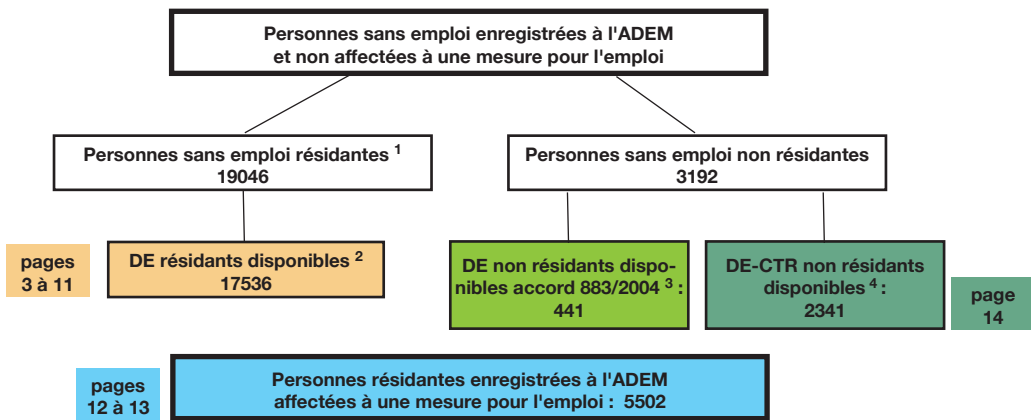


LE GOUVERNEMENT
DU GRAND-DUCHÉ DE LUXEMBOURG
Service information et presse

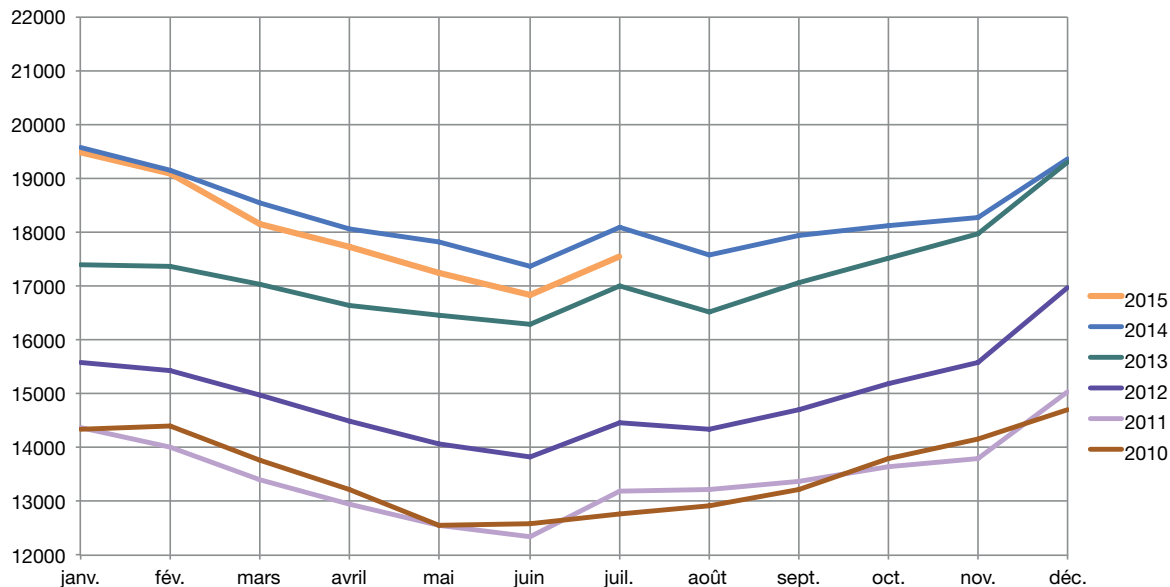
Chiffres-clés

Synoptique

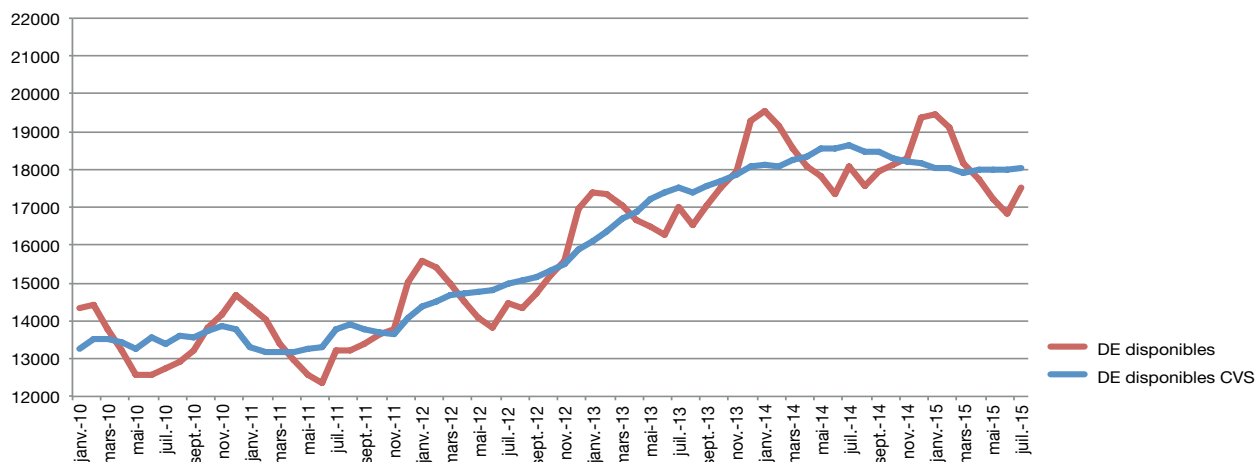
- ¹ **Personnes sans emploi résidentes :** personnes sans emploi, résidentes sur le territoire national, à la recherche d'un emploi approprié, non affectées à une mesure pour l'emploi, indemnisées ou non indemnisées et ayant respecté les obligations de suivi de l'ADEM.
- ² **Demandeurs d'emploi résidents disponibles :** personnes sans emploi résidentes qui, à la date du relevé statistique, ne sont ni en congé de maladie depuis plus de 7 jours, ni en congé de maternité.
- ³ **Demandeurs d'emploi non résidents disponibles / accord 883/2004 :** personnes ayant eu une rupture de contrat luxembourgeois après le 1er mai 2012, inscrites dans le Service Public de l'Emploi de leur lieu de résidence et à titre complémentaire auprès de l'ADEM dans le cadre de l'accord européen 883/2004.
- ⁴ **Demandeurs d'emploi - CTR non résidents disponibles.**



Demandeurs d'emploi résidents disponibles inscrits en fin de mois



Nombre de demandeurs d'emploi résidents disponibles et nombre de demandeurs d'emploi résidents disponibles corrigé des variations saisonnières (DE cvs)



1. Emploi et chômage

les demandeurs d'emploi inscrits et les offres d'emploi enregistrées

1.1. Demandeurs d'emploi disponibles inscrits en fin de mois

	Demandeurs d'emploi résidents disponibles (DE) ¹			
	Hommes	Femmes	Total DE	Ecart annuel % ²
Moy. 2013	9336	7877	17213	15,0
Moy. 2014	9682	8641	18323	6,5
juin-14	9016	8349	17365	6,6
juil-14	9735	8368	18103	6,6
aoû-14	9239	8335	17574	6,3
sep-14	9232	8721	17953	5,2
oct-14	9275	8849	18124	3,5
nov-14	9370	8908	18278	1,7
déc-14	10542	8820	19362	0,4
jan-15	10402	9066	19468	-0,5
fév-15	10054	9045	19099	-0,3
mars-15	9402	8748	18150	-2,1
avr-15	9092	8639	17731	-1,8
mai-15	8750	8479	17229	-3,3
juin-15	8491	8342	16833	-3,1
juil-15	9161	8375	17536	-3,1

¹ **Demandeurs d'emploi résidents disponibles** : personnes sans emploi résidentes qui, à la date du relevé statistique, ne sont ni en congé de maladie depuis plus de 7 jours, ni en congé de maternité.

² **Ecart annuel %** : évolution en % par rapport au même mois de l'année précédente

1.2. Taux de chômage mensuels désaisonnalisés et nombres des demandeurs d'emploi résidents disponibles désaisonnalisés

	juin-14	juil-14	aoû-14	sep-14	oct-14	nov-14	déc-14	jan-15	fév-15	mars-15	avr-15	mai-15	juin-15	juil-15
Taux de chômage	7,2	7,3	7,2	7,2	7,1	7,0	7,0	7,0	7,0	6,9	6,9	6,9	6,9	6,9
Nombre DE cvs ¹	18535	18624	18466	18465	18289	18198	18150	18056	18052	17896	18003	17980	17983	18044
Ecart mensuel % ²		0,5	-0,9	0,0	-1,0	-0,5	-0,3	-0,5	0,0	-0,9	0,6	-0,1	0,0	0,3

¹ cvs : corrigé des variations saisonnières

² **Ecart mensuel %** : évolution en % par rapport au mois précédent

1.3. Emploi et population active (données brutes)

	juin-14	juil-14	juin-15	juil-15
1. Emploi salarié				
1a) National	218726	216780	223314	221628
1b) Intérieur (1a + 1c - 1d)	372465	369889	382226	380381
1c) Frontaliers entrants	165362	164740	170643	170493
1d) Résidents sortants	11623	11632	11731	11740
2. Emploi non-salarié				
2a. National	20112	20137	20320	20348
2b. Intérieur	24021	24021	24366	24409
3. Emploi total				
3a. National (1a + 2a)	238838	236917	243634	241975
3b. Intérieur (1b + 2b)	396486	393909	406591	404789
4. Total DE résidents disponibles	17365	18103	16833	17536
5. Population active (3a + 4)	256203	255020	260467	259511
6. Taux de chômage brut (4 / 5)	6,8	7,1	6,5	6,8

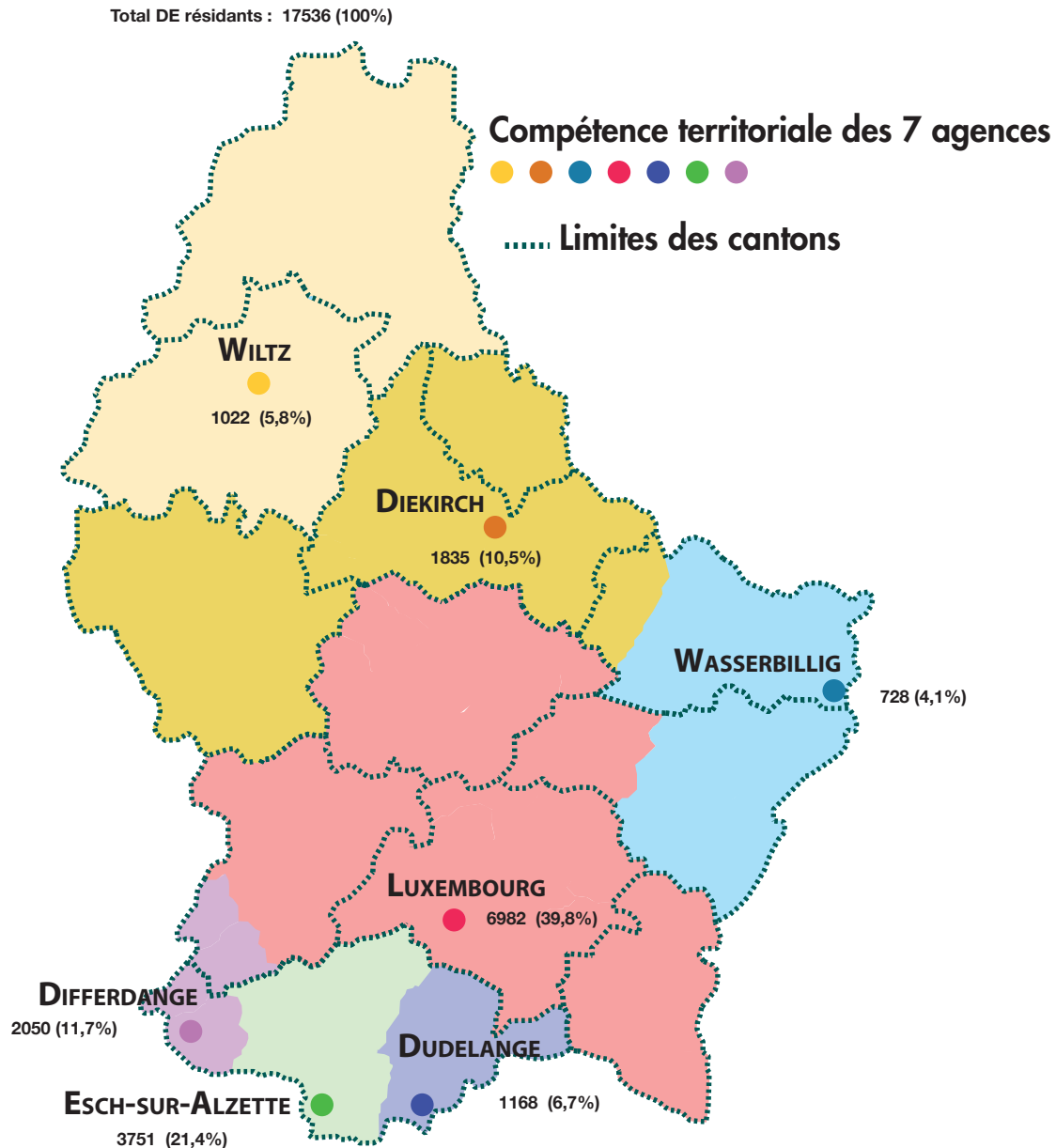
1a, 2a, 3a - Concept national : Emploi des résidents

1b, 2b, 3b - Concept intérieur : Emploi sur le territoire national

1c - Frontaliers entrants : non-résidents travaillant sur le territoire national
1d - Résidents sortants : résidents travaillant en dehors du territoire national (surtout les fonctionnaires internationaux)

4 - Total DE résidents disponibles : personnes sans emploi résidentes qui, à la date du relevé statistique, ne sont ni en congé de maladie depuis plus de 7 jours, ni en congé de maternité.

1.4. Demandeurs d'emploi résidents disponibles inscrits en fin de mois par agence



1.5. Inscriptions au cours du mois, des demandeurs d'emploi résidents (FLUX)

Flux d'entrée des demandeurs d'emploi (créations de dossiers) : nombre de DE qui se sont inscrits auprès des bureaux de placement au cours du mois.

FLUX	juil-14	aoû-14	sep-14	oct-14	nov-14	déc-14	jan-15	fév-15	mars-15	avr-15	mai-15	juin-15	juil-15
Total DE	2029	1594	2433	2157	1912	1861	2242	1686	1872	1561	1401	1661	1935
Hommes	1130	867	1177	1093	989	1125	1238	903	995	830	747	881	1072
Femmes	899	727	1256	1064	923	736	1004	783	877	731	654	780	863
moins de 25 ans	493	383	604	528	424	310	507	354	395	304	267	285	455
25-29 ans	304	263	440	362	310	291	409	275	303	249	239	288	328
30-39 ans	530	458	630	524	517	518	613	483	541	464	383	489	520
40-49 ans	439	308	497	478	427	459	476	346	400	338	331	374	398
50-59 ans	249	165	245	251	214	267	220	211	215	190	168	210	219
60 ans et plus	14	17	17	14	20	16	17	17	18	16	13	15	15
dont premières inscriptions	729	592	963	843	634	613	785	602	662	549	513	566	692

1.6. Les offres d'emploi (STOCKS et FLUX)

📄 **Stocks des offres d'emploi** : postes vacants déclarés à l'ADEM par les employeurs figurant dans les fichiers à la date du relevé statistique (selon le Répertoire Opérationnel des Métiers et des Emplois (code ROME))

	A	B	C	D	E	F	G	H	I	J	K	L	M	N	(ND)	Total
déc-14	36	2	330	194	49	276	295	162	208	73	409	2	1050	145	0	3231
jan-15	44	2	419	239	46	545	404	173	254	79	486	1	1250	188	0	4130
fév-15	65	5	372	281	47	811	462	220	283	69	530	4	1384	349	0	4882
mars-15	77	14	359	288	51	1034	449	288	268	62	474	3	1389	354	0	5110
avr-15	97	16	405	313	47	1068	450	260	296	49	473	3	1355	219	0	5051
mai-15	71	8	376	325	45	912	512	257	222	76	583	3	1454	167	0	5011
juin-15	66	10	441	312	52	796	522	277	183	59	585	12	1588	194	0	5097
juil-15	41	16	449	313	63	638	448	229	190	44	597	5	1633	312	0	4978

A - Agriculture et pêche, espaces naturels et espaces verts, soins aux animaux

B - Arts et façonnage d'ouvrages d'art

C - Banque, assurance, immobilier

D - Commerce, vente et grande distribution

E - Communication, média et multimédia

F - Construction, bâtiment et travaux publics

G - Hôtellerie, restauration, tourisme, loisirs et animation

H - Industrie

I - Installation et maintenance

J - Santé

K - Services à la personne et à la collectivité

L - Spectacle

M - Support à l'entreprise

N - Transport et logistique

ND - Non disponible

Rupture de série - à partir du 1^{er} janvier 2014, l'ADEM utilise le Répertoire Opérationnel des Métiers et des Emplois (code ROME).

Toute comparaison avec la répartition utilisée avant cette date n'est pas pertinente.

📄 **Flux des offres d'emploi** - postes vacants déclarés à l'ADEM par les employeurs au cours du mois

FLUX	juin-14	juil-14	aoû-14	sep-14	oct-14	nov-14	déc-14	jan-15	fév-15	mars-15	avr-15	mai-15	juin-15	juil-15
Offres d'emploi	2018	2649	1956	2188	2265	1976	1844	2765	2717	3483	2618	2519	2664	2387

2. Demandeurs d'emploi résidents disponibles bénéficiant de l'indemnité de chômage complet en fin de mois

	Demandeurs d'emploi résidents disponibles indemnisés ¹				dont personnes en mesure
	Hommes	Femmes	Total	Ecart annuel % ²	
moy. 2013	4371	3214	7585	15,7	471
moy. 2014	4264	3310	7574	-0,1	579
juin-14	3902	3201	7103	-1,3	480
juil-14	4352	3186	7538	-2,6	467
aoû-14	4046	3244	7290	-1,3	419
sep-14	3934	3213	7147	-1,7	447
oct-14	3909	3232	7141	-2,6	522
nov-14	3945	3342	7287	-4,2	502
déc-14	4756	3368	8124	-4,7	440
jan-15	4619	3474	8093	-2,8	479
fév-15	4411	3518	7929	-3,7	485
mars-15	4040	3416	7456	-4,6	513
avr-15	3825	3279	7104	-5,5	533
mai-15	3691	3202	6893	-6,4	564
juin-15	3551	3162	6713	-5,5	545
juil-15	3960	3185	7145	-5,2	507

¹ **Demandeurs d'emploi disponibles indemnisés** - Demandeurs d'emploi disponibles résidant sur le territoire national admis au bénéfice de l'indemnité de chômage complet conformément aux dispositions L. 521-1. et suivantes du Code du travail.

² **Ecart annuel %** : évolution en % par rapport au même mois de l'année précédente

3. Caractéristiques des demandeurs d'emploi résidents disponibles inscrits en fin de mois

3.1. Par genre et par âge

	Âge	< 25	25-29	30-39	40-49	50-59	60 et +	Total	%
juin-15	Total	1665	1835	4070	4510	4100	653	16833	
	%	9,9	10,9	24,2	26,8	24,3	3,9	100	
juil-15	Hommes	1039	895	2028	2429	2407	363	9161	52,2
	Femmes	750	995	2209	2260	1874	287	8375	47,8
	Total	1789	1890	4237	4689	4281	650	17536	100
	%	10,2	10,8	24,2	26,7	24,4	3,7	100	
juil-14	Total	2029	1986	4370	4886	4223	609	18103	
	%	11,2	11,0	24,1	27,0	23,3	3,4	100	

3.2. Par genre et par ancienneté d'inscription

Ancienneté d'inscription : temps d'ouverture du dossier du demandeur d'emploi dans les fichiers de l'ADEM à la date du relevé statistique

	Mois	-1	1-2	2-3	3-6	6-9	9-12	12-18 *	18-24 *	24 et + *	Total
juin-15	Total	1338	967	935	2538	1745	1374	1614	1171	5151	16833
	%	7,9	5,7	5,5	15,1	10,4	8,2	9,6	7,0	30,6	100
juil-15	Hommes	931	615	430	1143	977	658	779	647	2981	9161
	Femmes	727	579	398	1150	930	798	837	640	2316	8375
	Total	1658	1194	828	2293	1907	1456	1616	1287	5297	17536
	%	9,5	6,8	4,7	13,1	10,9	8,3	9,2	7,3	30,2	100
juil-14	Total	1717	1178	1000	2386	2051	1653	1789	1292	5037	18103
	%	9,5	6,5	5,5	13,2	11,3	9,1	9,9	7,2	27,8	100

* Nombre de demandeurs d'emploi inscrits depuis plus de 12 mois : 8200 (46,8 % du nombre total des DE disponibles)

↳ dont 3633 (SH et CTR inscrits depuis plus de 12 mois (88,6 % du nombre total de SH et CTR)) (cf. p.10)

3.3. Par genre et par niveau de formation

	Niveau de formation	NI	NM inférieur	NM supérieur	NS	NP	Total
juin-15	Total	7254	1868	4037	2930	744	16833
	%	43,1	11,1	24,0	17,4	4,4	100
juil-15	Hommes	4236	964	2042	1490	429	9161
	Femmes	3404	901	2122	1528	420	8375
	Total	7640	1865	4164	3018	849	17536
	%	43,6	10,6	23,8	17,2	4,8	100
juil-14	Total	8099	1924	4120	3005	955	18103
	%	44,7	10,6	22,8	16,6	5,3	100

NM total : NM inférieur + NM supérieur : 1865 + 4164 = 6029 DE

NM supérieur : 4164 DE dont 878 personnes ayant terminé avec succès une classe de 13^e ou 14^e de l'enseignement secondaire technique
392 personnes ayant terminé avec succès le niveau BAC enseignement secondaire

NS : 3018 DE BAC + dont 2734 personnes ayant fait des études universitaires parmi lesquelles
664 -> 3 années d'études
1512 -> 4 années et plus

3.4. Par genre et par emploi recherché (demande d'emploi)¹

		A	B	C	D	E	F	G	H	I	J	K	L	M	N	ND	Total
juin-15	Total	465	74	498	2066	269	1721	1923	593	471	186	4060	67	2612	1668	160	16833
	%	2,8	0,4	3,0	12,3	1,6	10,2	11,4	3,5	2,8	1,1	24,1	0,4	15,5	9,9	1,0	100
juil-15	Hommes	435	17	315	626	131	2242	840	442	468	31	825	48	1054	1593	94	9161
	Femmes	56	58	196	1411	141	45	1075	162	16	176	3231	20	1619	103	66	8375
	Total	491	75	511	2037	272	2287	1915	604	484	207	4056	68	2673	1696	160	17536
	%	2,8	0,4	2,9	11,6	1,6	13,0	10,9	3,5	2,8	1,2	23,1	0,4	15,2	9,7	0,9	100

Rupture de série - à partir du 1^{er} janvier 2014, l'ADEM utilise le Répertoire Opérationnel des Métiers et des Emplois (code ROME).
Toute comparaison avec la répartition utilisée avant cette date n'est pas pertinente.

¹ Seul le souhait prioritaire de chaque demandeur d'emploi est retenu comme demande d'emploi

3.5. Par niveau de formation et par emploi recherché (demande d'emploi)¹

		A	B	C	D	E	F	G	H	I	J	K	L	M	N	ND	Total
juin-15	Total	465	74	498	2066	269	1721	1923	593	471	186	4060	67	2612	1668	160	16833
	%	2,8	0,4	3,0	12,3	1,6	10,2	11,4	3,5	2,8	1,1	24,1	0,4	15,5	9,9	1,0	100
juil-15	NI	311	33	18	785	10	1518	908	273	175	12	2189	5	302	1011	90	7640
	NM inf.	58	7	41	308	11	154	249	70	53	18	369	3	279	234	11	1865
	NM sup.	88	18	166	734	45	261	518	135	191	99	587	16	960	317	29	4164
	NS	22	12	285	171	202	131	143	107	47	78	578	44	1109	77	12	3018
	NP	12	5	1	39	4	223	97	19	18	0	333	0	23	57	18	849
	Total	491	75	511	2037	272	2287	1915	604	484	207	4056	68	2673	1696	160	17536
%	2,8	0,4	2,9	11,6	1,6	13,0	10,9	3,5	2,8	1,2	23,1	0,4	15,2	9,7	0,9	100	

Rupture de série - à partir du 1^{er} janvier 2014, l'ADEM utilise le Répertoire Opérationnel des Métiers et des Emplois (code ROME).
Toute comparaison avec la répartition utilisée avant cette date n'est pas pertinente.

¹ Seul le souhait prioritaire de chaque demandeur d'emploi est retenu comme demande d'emploi

Niveaux de formation

Sans indication pour les diplômes éventuellement acquis

NI - Niveau inférieur scolarité obligatoire

NM - Niveau moyen inférieur

10^{ème} à 11^{ème} de l'Enseignement Secondaire Technique +
4^{ème} et 3^{ème} de l'Enseignement Secondaire

- Niveau moyen supérieur

12^{ème} à 14^{ème} de l'Enseignement Secondaire Technique +
2^{ème} et 1^{ère} de l'Enseignement Secondaire

NS - Niveau supérieur

Enseignement post-secondaire

NP - Non précisé

Regroupement des demandes d'emploi selon le Répertoire Opérationnel des Métiers et des Emplois (code ROME)

- A** - Agriculture et pêche, espaces naturels et espaces verts, soins aux animaux
- B** - Arts et façonnage d'ouvrages d'art
- C** - Banque, assurance, immobilier
- D** - Commerce, vente et grande distribution
- E** - Communication, média et multimédia
- F** - Construction, bâtiment et travaux publics
- G** - Hôtellerie, restauration, tourisme, loisirs et animation
- H** - Industrie
- I** - Installation et maintenance
- J** - Santé
- K** - Services à la personne et à la collectivité
- L** - Spectacle
- M** - Support à l'entreprise
- N** - Transport et logistique
- ND** - Non disponible

3.6. Par genre, par âge et par ancienneté d'inscription

Âge Mois	moins de 25 ans		25-29 ans		30-39 ans		40-49 ans		50-59 ans		60 ans et plus		Total								
	H.	F.	Tot.	H.	F.	Tot.	H.	F.	Tot.	H.	F.	Tot.	H.	F.	Tot.						
	-1	221	187	408	135	146	281	238	197	435	215	119	334	113	74	187	9	4	13	931	727
1-2	117	83	200	91	115	206	175	171	346	132	145	277	93	60	153	7	5	12	615	579	1194
2-3	84	49	133	65	71	136	119	107	226	93	113	206	63	49	112	6	9	15	430	398	828
3-6	189	128	317	145	167	312	338	360	698	254	293	547	195	186	381	22	16	38	1143	1150	2293
6-9	102	77	179	124	118	242	254	309	563	273	276	549	198	135	333	26	15	41	977	930	1907
9-12	86	77	163	84	101	185	173	257	430	158	214	372	138	141	279	19	8	27	658	798	1456
12-18	51	42	93	76	82	158	168	243	411	232	236	468	214	199	413	38	35	73	779	837	1616
18-24	96	49	145	33	58	91	116	160	276	184	190	374	192	157	349	26	26	52	647	640	1287
24 et +	93	58	151	142	137	279	447	405	852	888	674	1562	1201	873	2074	210	169	379	2981	2316	5297
Total	1039	750	1789	895	995	1890	2028	2209	4237	2429	2260	4689	2407	1874	4281	363	287	650	9161	8375	17536

JUILLET 2015

3.7. Par genre, par niveau de formation et par ancienneté d'inscription

Niv. Mois	Niveau inférieur		Niveau moyen inférieur		Niveau moyen supérieur		Niveau supérieur		Niveau non précisé		Total							
	H.	F.	Tot.	H.	F.	Tot.	H.	F.	Tot.	H.	F.	Tot.						
	-1	378	195	573	85	70	155	233	223	456	157	197	354	78	42	120	931	727
1-2	223	187	410	81	52	133	144	153	297	142	164	306	25	23	48	615	579	1194
2-3	150	115	265	49	57	106	114	114	228	101	92	193	16	20	36	430	398	828
3-6	414	393	807	132	124	256	273	325	598	277	259	536	47	49	96	1143	1150	2293
6-9	389	315	704	105	91	196	237	272	509	201	212	413	45	40	85	977	930	1907
9-12	244	279	523	75	87	162	181	221	402	139	162	301	19	49	68	658	798	1456
12-18	340	324	664	70	98	168	194	203	397	139	165	304	36	47	83	779	837	1616
18-24	310	266	576	65	72	137	147	155	302	90	106	196	35	41	76	647	640	1287
24 et +	1788	1330	3118	302	250	552	519	456	975	244	171	415	128	109	237	2981	2316	5297
Total	4236	3404	7640	964	901	1865	2042	2122	4164	1490	1528	3018	429	420	849	9161	8375	17536

JUILLET 2015

Niveaux de formation

Sans indication pour les diplômes éventuellement acquis

NI - Niveau inférieur scolaire obligatoire

NM - Niveau moyen inférieur

10^{ème} à 11^{ème} de l'Enseignement Secondaire Technique + 4^{ème} et 3^{ème} de l'Enseignement Secondaire

- Niveau moyen supérieur

12^{ème} à 14^{ème} de l'Enseignement Secondaire Technique + 2^{ème} et 1^{ère} de l'Enseignement Secondaire

NS - Niveau supérieur

Enseignement post-secondaire

NP - Non précisé

3.8. Jeunes demandeurs d'emploi résidents disponibles âgés de moins de 25 ans

Jeunes demandeurs d'emploi - personnes de moins de 25 ans, sans emploi, résidant sur le territoire national, disponibles pour le marché du travail, à la recherche d'un emploi approprié, non affectées à une mesure pour l'emploi, indemnisées ou non indemnisées et ayant respecté les obligations de suivi de l'ADEM.

Par genre et par âge

Âge	-16	16	17	18	19	20	21	22	23	24	Total	%
Hommes	0	1	19	47	87	123	191	195	203	173	1039	58,1
Femmes	0	0	11	27	56	80	146	135	147	148	750	41,9
Total	0	1	30	74	143	203	337	330	350	321	1789	100
%	0,0	0,1	1,7	4,1	8,0	11,4	18,8	18,4	19,6	17,9	100	

Par genre et par emploi recherché (demande d'emploi)¹

	A	B	C	D	E	F	G	H	I	J	K	L	M	N	ND	Total
Hommes	93	0	14	137	5	177	92	47	140	5	46	5	135	133	10	1039
Femmes	16	6	10	216	10	1	83	10	3	22	197	2	158	8	8	750
Total	109	6	24	353	15	178	175	57	143	27	243	7	293	141	18	1789
%	6,1	0,3	1,4	19,7	0,8	9,9	9,8	3,2	8,0	1,5	13,6	0,4	16,4	7,9	1,0	100

¹ Seul le souhait prioritaire de chaque demandeur d'emploi est retenu comme demande d'emploi

Par niveau de formation et par emploi recherché (demande d'emploi)¹

	A	B	C	D	E	F	G	H	I	J	K	L	M	N	ND	Total	%
NI	75	2	0	179	2	99	74	28	36	1	107	0	36	74	13	726	40,6
NM inf.	12	2	1	61	2	29	27	6	10	1	45	0	34	30	0	260	14,5
NM sup.	21	1	13	110	6	47	58	15	94	22	59	3	181	31	2	663	37,1
NS	1	1	10	1	5	2	7	6	1	3	24	4	41	5	0	111	6,2
NP	0	0	0	2	0	1	9	2	2	0	8	0	1	1	3	29	1,6
Total	109	6	24	353	15	178	175	57	143	27	243	7	293	141	18	1789	100
%	6,1	0,3	1,4	19,7	0,8	9,9	9,8	3,2	8,0	1,5	13,6	0,4	16,4	7,9	1,0	100	

¹ Seul le souhait prioritaire de chaque demandeur d'emploi est retenu comme demande d'emploi

Rupture de série - à partir du 1^{er} janvier 2014, l'ADEM utilise le Répertoire Opérationnel des Métiers et des Emplois (code ROME). Toute comparaison avec la répartition utilisée avant cette date n'est pas pertinente.

Regroupement des demandes d'emploi selon le Répertoire Opérationnel des Métiers et des Emplois (code ROME)

- A** - Agriculture et pêche, espaces naturels et espaces verts, soins aux animaux
- B** - Arts et façonnage d'ouvrages d'art
- C** - Banque, assurance, immobilier
- D** - Commerce, vente et grande distribution
- E** - Communication, média et multimédia
- F** - Construction, bâtiment et travaux publics
- G** - Hôtellerie, restauration, tourisme, loisirs et animation
- H** - Industrie
- I** - Installation et maintenance
- J** - Santé
- K** - Services à la personne et à la collectivité
- L** - Spectacle
- M** - Support à l'entreprise
- N** - Transport et logistique
- ND** - Non disponible

Niveaux de formation

Sans indication pour les diplômes éventuellement acquis

NI - Niveau inférieur scolarité obligatoire

NM - Niveau moyen inférieur

10^{ème} à 11^{ème} de l'Enseignement Secondaire Technique
+
4^{ème} et 3^{ème} de l'Enseignement Secondaire

- **Niveau moyen supérieur**

12^{ème} à 14^{ème} de l'Enseignement Secondaire Technique
+
2^{ème} et 1^{ère} de l'Enseignement Secondaire

NS - Niveau supérieur : enseignement post-secondaire

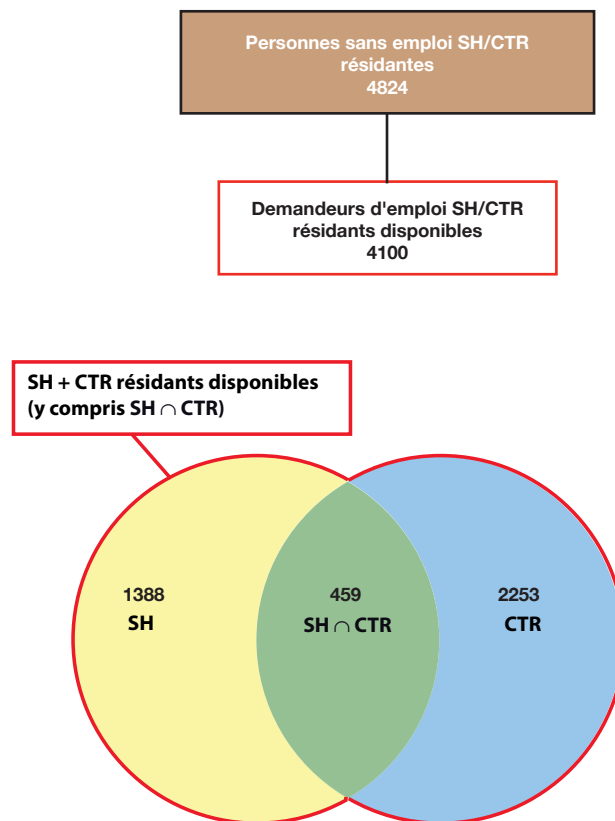
NP - Non précisé

3.9. DE "salariés handicapés" (SH) et "salariés à capacité de travail réduite" (CTR)

SH - salariés handicapés : demandeurs d'emploi ayant le statut de «salarié handicapé», présentant une diminution de leur capacité de travail de 30 % au moins et qui sont reconnus aptes à exercer un emploi salarié sur le marché du travail ordinaire ou dans un atelier protégé

CTR - salariés à capacité de travail réduite : personnes bénéficiaires d'une décision de reclassement externe prise par la commission mixte de reclassement des salariés incapables d'exercer leur dernier poste de travail en application des dispositions L. 551-1. et suivantes du Code du travail

SH \cap CTR : personnes reconnues «salarié handicapé» et bénéficiant d'une décision de reclassement externe



	juil-14	aoû-14	sep-14	oct-14	nov-14	déc-14	jan-15	fév-15	mars-15	avr-15	mai-15	juin-15	juil-15
Total SH + CTR résidents disponibles (y compris SH \cap CTR)	4202	4169	4128	4111	4102	4094	4145	4075	4040	4061	4063	4072	4100
SH résidents disponibles	1346	1298	1325	1335	1340	1316	1363	1362	1329	1357	1364	1386	1388
%	32,0	31,1	32,1	32,5	32,7	32,2	32,9	33,4	32,9	33,4	33,6	34,0	33,9
CTR résidents disponibles	2372	2380	2317	2287	2270	2278	2296	2244	2245	2232	2227	2225	2253
%	56,5	57,1	56,1	55,6	55,3	55,6	55,4	55,1	55,6	55,0	54,8	54,7	54,9
SH \cap CTR résidents disponibles	484	491	486	489	492	500	486	469	466	472	472	461	459
%	11,5	11,8	11,8	11,9	12,0	12,2	11,7	11,5	11,5	11,6	11,6	11,3	11,2

Population totale des SH et CTR résidents disponibles par genre et par âge

(y compris SH ∩ CTR)

		Âge	< 25	25-29	30-39	40-49	50-59	>= 60	Total	%
juil-15	Hommes		68	64	293	750	1016	148	2339	57,0
	Femmes		33	52	233	533	763	147	1761	43,0
	Total		101	116	526	1283	1779	295	4100	100
	%		2,5	2,8	12,8	31,3	43,4	7,2	100	

Population totale des SH et CTR résidents disponibles par genre et par ancienneté d'inscription

(y compris SH ∩ CTR)

		Mois	-1	1-2	2-3	3-6	6-9	9-12	12-18 *	18-24 *	24 et + *	Total
juil-15	Hommes		35	35	15	64	63	61	128	152	1786	2339
	Femmes		13	15	17	57	51	41	73	116	1378	1761
	Total		48	50	32	121	114	102	201	268	3164	4100
	%		1,2	1,2	0,8	2,9	2,8	2,5	4,9	6,5	77,2	100

* Nombre de SH + CTR inscrits depuis plus de 12 mois : 3633 (88,6 % du nombre total de SH et CTR)

Population totale des SH et CTR résidents disponibles par genre et par niveau de formation

(y compris SH ∩ CTR)

		Formation	NI	NM inf.	NM sup.	NS	NP	Total
juil-15	Hommes		1536	215	404	84	100	2339
	Femmes		1115	169	324	68	85	1761
	Total		2651	384	728	152	185	4100
	%		64,7	9,4	17,7	3,7	4,5	100

Niveaux de formation

Sans indication pour les diplômés éventuellement acquis

NI - Niveau inférieur scolarité obligatoire

NM - Niveau moyen inférieur

10^{ème} à 11^{ème} de l'Enseignement Secondaire Technique +
4^{ème} et 3^{ème} de l'Enseignement Secondaire

- Niveau moyen supérieur

12^{ème} à 14^{ème} de l'Enseignement Secondaire Technique +
2^{ème} et 1^{ère} de l'Enseignement Secondaire

NS - Niveau supérieur
enseignement post-secondaire

NP - Non précisé

4. Personnes résidentes bénéficiant d'une mesure pour l'emploi

Personnes enregistrées à l'ADEM résidant sur le territoire national et affectées à une mesure pour l'emploi.

Situation en fin de mois

	SRP	FORMA	dont AP	PA	MS	OTI	AIP	SV	CAE	dont privés	CIE	dont CIE-EP	Total
Hommes	335	381	194	69	1151	273	527	15	269	74	490	0	3510
Femmes	231	243	127	76	410	119	431	19	161	29	302	0	1992
Total	566	624	321	145	1561	392	958	34	430	103	792	0	5502
<i>juil-14</i>	482	549	305	152	1397	385	850	20	364	92	754	46	4953

	SRP	FORMA	dont AP	PA	MS	OTI	AIP	SV	CAE	dont privés	CIE	dont CIE-EP	Total
moy. 2013	452	547	282	145	1281	353	782	-	296	-	725	159	4581
moy. 2014	468	609	318	158	1376	367	881	21	360	85	730	45	4970

	SRP	FORMA	dont AP	PA	MS	OTI	AIP	SV	CAE	dont privés	CIE	dont CIE-EP	Total
juin-14	463	596	301	155	1393	384	868	21	374	101	765	54	5019
juil-14	482	549	305	152	1397	385	850	20	364	92	754	46	4953
août-14	476	380	286	147	1441	401	867	14	353	93	749	34	4828
sep-14	478	590	341	157	1449	374	893	13	360	85	744	23	5058
oct-14	491	741	348	165	1457	363	923	20	346	76	736	11	5242
nov-14	492	711	348	166	1468	364	941	24	340	68	742	6	5248
déc-14	482	586	347	163	1468	352	931	26	347	69	727	1	5082
jan-15	508	678	350	169	1475	354	918	30	353	79	740	0	5225
fév-15	513	694	344	166	1527	353	921	34	377	71	742	0	5327
mars-15	514	793	342	162	1526	368	921	41	392	74	776	0	5493
avr-15	527	757	333	161	1531	379	931	38	404	92	791	0	5519
mai-15	536	725	332	157	1544	406	947	40	433	94	800	0	5588
juin-15	539	705	327	157	1562	390	944	43	436	95	805	0	5581
juil-15	566	624	321	145	1561	392	958	34	430	103	792	0	5502

SRP (Stage de Réinsertion Professionnelle) - pour demandeurs d'emploi âgés de plus de 30 ans recevant une formation théorique et pratique dans le cadre d'un placement en stage indemnisé auprès d'un employeur

FORMA - mesures de formation réalisées afin de permettre une meilleure intégration des demandeurs d'emploi sur le marché du travail (y compris l'apprentissage pour adultes)

AP (Apprentissage pour adultes) - personnes enregistrées à l'ADEM, à la charge du Fonds pour l'Emploi, suivant des cours de formation dans le cadre de l'apprentissage pour adultes préparant aux certificats

- certificat d'initiation technique et professionnelle (CITP), certificat de capacité manuelle (CCM) ou certificat de capacité professionnelle (CCP).

- certificat d'aptitude technique et professionnelle (CATP) ou diplôme d'aptitude professionnelle (DAP)

- diplôme de technicien (DT)

PA (Pool des Assistants) - pool de personnes rémunérées, chargées d'assister les directeurs des établissements post primaires dans la surveillance et dans les domaines périscolaire et administratif

MS (Mesures Spéciales) - pour demandeurs d'emploi non-indemnisés par l'ADEM, pris en charge par des associations sans but lucratif

OTI (Occupation Temporaire Indemnisée) - occupation à des travaux d'utilité publique de demandeurs d'emploi indemnisés (anciennement MT)

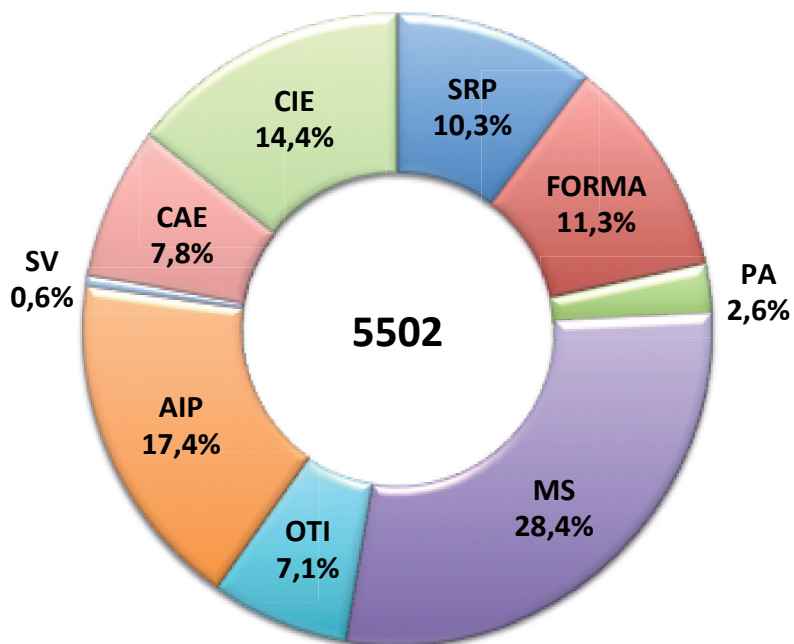
AIP (Activités d'insertion professionnelle) - affectations temporaires (travaux d'utilité collective et stages en entreprise) organisées par le SNAS (anciennement AT)

SV (Service volontaire) - organisé par le Service national de la Jeunesse, il permet à des jeunes âgés de moins de trente ans de s'investir dans un projet concret et d'intérêt général. C'est une opportunité d'apprentissage et d'orientation par l'expérience pratique, qui représente un engagement à temps plein pour une durée déterminée.

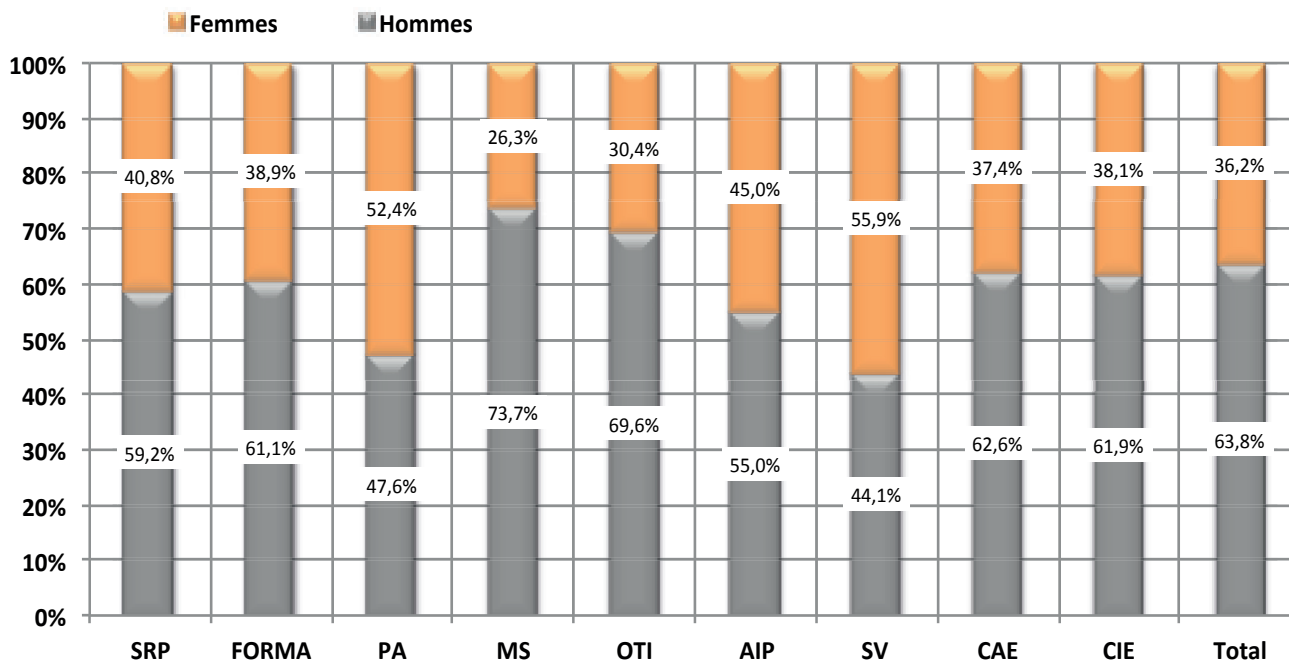
CAE (Contrat appui-emploi) - pour jeunes demandeurs d'emploi de moins de trente ans accomplis recevant une initiation et/ou une formation pratique et théorique en vue d'augmenter leurs compétences et faciliter leur intégration sur le marché du travail.

CIE (Contrat d'initiation-emploi) - pour jeunes demandeurs d'emploi de moins de trente ans accomplis recevant une formation pratique facilitant l'intégration sur le marché du travail y compris les CIE-EP qui ont pour objectif d'offrir une expérience de travail pratique aux jeunes qualifiés dans le but d'un accès définitif au marché de l'emploi

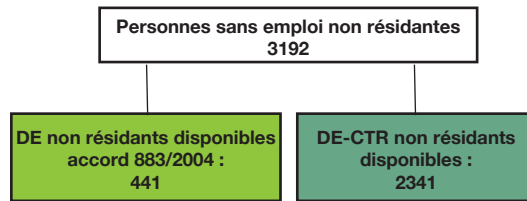
👉 Répartition des personnes résidentes bénéficiant d'une mesure pour l'emploi selon le type



👉 Ventilation par genre des personnes bénéficiant d'une mesure pour l'emploi



5. Personnes non résidentes enregistrées à l'ADEM



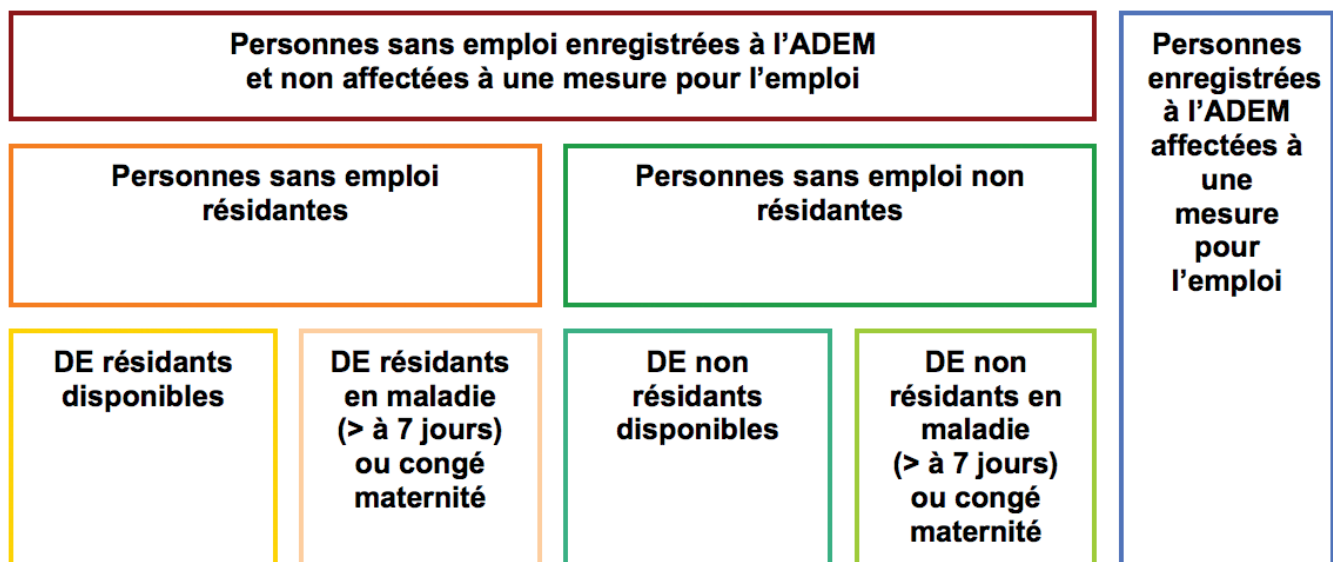
	DE non résidents disponibles accord 883/2004 ¹	DE - CTR non résidents disponibles ²	dont DE - CTR non résidents disponibles indemnisés ³
Moy. 2013	234	2162	748
Moy. 2014	369	2316	579
juin-14	343	2299	575
juil-14	341	2326	552
aoû-14	349	2326	540
sep-14	370	2321	505
oct-14	384	2314	495
nov-14	407	2301	476
déc-14	384	2331	458
jan-15	436	2343	433
fév-15	439	2327	441
mars-15	441	2335	430
avr-15	439	2331	403
mai-15	427	2327	406
juin-15	453	2315	388
juil-15	441	2341	381

¹ **Demandeurs d'emploi non résidents disponibles / accord 883/2004** : personnes ayant eu une rupture de contrat luxembourgeois après le 1^{er} mai 2012, inscrites dans le Service Public de l'Emploi de leur lieu de résidence et à titre complémentaire auprès de l'ADEM dans le cadre de l'accord européen 883/2004.

² **DE-CTR non résidents disponibles**

³ **DE - CTR non résidents disponibles indemnisés** - Personnes non résidentes bénéficiaires d'une décision de reclassement externe prise par la commission mixte de reclassement des travailleurs incapables d'exercer leur dernier poste de travail en application des dispositions L. 551-1. et suivantes du Code du travail et admises au bénéfice de l'indemnité de chômage complet.

6. Schéma explicatif des populations



7. Population active et chômage (données corrigées des variations saisonnières)

	1	2	3	4	5	6	7	8	9	10	11
A											
2011	11433	154263	204450	347280	19406	22749	223855	370029	13514	237369	5,7%
2012	11414	157582	209648	355816	19635	23181	229282	378996	14983	244265	6,1%
2013	11520	160427	213340	362247	19998	23706	233338	385953	17232	250570	6,9%
2014	11627	164824	217944	371141	20146	24022	238091	395163	18340	256430	7,2%
juin-13	11518	160300	213290	362072	19986	23687	233276	385759	17407	250682	6,9%
juil-13	11523	160420	213213	362111	20023	23737	233236	385848	17524	250760	7,0%
juin-14	11625	164446	217760	370581	20122	23991	237882	394572	18535	256417	7,2%
juil-14	11630	164921	218060	371351	20123	24006	238182	395357	18624	256807	7,3%
aoû-14	11635	165415	218662	372443	20095	23993	238757	396436	18466	257223	7,2%
sep-14	11639	165749	218558	372669	20203	24115	238761	396783	18465	257226	7,2%
oct-14	11644	166291	219183	373830	20242	24168	239425	397999	18289	257714	7,1%
nov-14	11648	166723	219842	374917	20198	24139	240040	399056	18198	258238	7,0%
déc-14	11653	166857	220097	375301	20253	24208	240349	399509	18150	258499	7,0%
jan-15	11709	167345	220572	376208	20243	24213	240815	400421	18056	258871	7,0%
fév-15	11714	167739	221096	377121	20263	24247	241359	401368	18052	259411	7,0%
mars-15	11719	168252	221266	377800	20298	24297	241564	402097	17896	259460	6,9%
avr-15	11724	168604	221560	378440	20296	24309	241855	402749	18003	259859	6,9%
mai-15	11729	169355	222185	379812	20298	24325	242483	404137	17980	260463	6,9%
juin-15	11733	169836	222566	380668	20311	24354	242877	405022	17983	260860	6,9%
juil-15	11738	170318	222947	381527	20325	24383	243272	405909	18044	261316	6,9%
C											
2011	1,2%	3,1%	2,8%	3,0%	1,8%	2,7%	2,7%	2,9%	-0,2%	2,5%	
2012	-0,2%	2,2%	2,5%	2,5%	1,2%	1,9%	2,4%	2,4%	10,9%	2,9%	
2013	0,9%	1,8%	1,8%	1,8%	1,8%	2,3%	1,8%	1,8%	15,0%	2,6%	
2014	0,9%	2,7%	2,2%	2,5%	0,7%	1,3%	2,0%	2,4%	6,4%	2,3%	
D											
avr-15	0,9%	2,9%	2,1%	2,5%	1,0%	1,5%	2,0%	2,4%	-1,7%	1,7%	
mai-15	0,9%	3,3%	2,2%	2,7%	0,8%	1,4%	2,1%	2,6%	-3,2%	1,7%	
juin-15	0,9%	3,3%	2,2%	2,7%	0,9%	1,5%	2,1%	2,6%	-3,0%	1,7%	
juil-15	0,9%	3,3%	2,2%	2,7%	1,0%	1,6%	2,1%	2,7%	-3,1%	1,8%	

Les données en italique sont des estimations.

Sources : ADEM, STATEC (comptes nationaux)

- 1 - Salariés résidents sortants
- 2 - Frontaliers entrants
- 3 - Emploi salarié national
- 4 - Emploi salarié intérieur (3 + 2 - 1)
- 5 - Emploi non salarié national
- 6 - Emploi non salarié intérieur
- 7 - Emploi total national (3 + 5)
- 8 - Emploi total intérieur (4 + 6)
- 9 - Demande d'emploi non satisfaite
- 10 - Population active (7 + 9)
- 11 - Taux de chômage désaisonnalisé (9 / 10)

Publications des chiffres (pdf)

22 septembre 2015

22 octobre 2015

23 novembre 2015

22 décembre 2015



LE GOUVERNEMENT
DU GRAND-DUCHÉ DE LUXEMBOURG
Ministère du Travail, de l'Emploi et
de l'Économie sociale et solidaire



AGENCE POUR
LE DÉVELOPPEMENT
DE L'EMPLOI



LE GOUVERNEMENT
DU GRAND-DUCHÉ DE LUXEMBOURG
Service information et presse

STATEC

CEPS
I N S T E A D

Impressum

Réalisation : ADEM, STATEC, Service Information et Presse, CEPS/INSTEAD

Layout : Cellule Eures de l'ADEM

Impression : Imprimerie Fr. Faber - Mersch