



Service des sites et  
monuments nationaux



LE GOUVERNEMENT  
DU GRAND-DUCHÉ DE LUXEMBOURG  
Ministère de la Culture



# JOURNÉES DU PATRIMOINE 2015

**D'Faarwe vum gebauten Ierwen**  
**Les couleurs du patrimoine bâti**

24 septembre - 11 octobre 2015





**Coordinateur, respectivement organisateur**

**Service des sites et monuments nationaux**

26, rue Münster

L-2160 Luxembourg

tél: 247-86665

email: [info@ssmn.public.lu](mailto:info@ssmn.public.lu)

[www.ssmn.public.lu](http://www.ssmn.public.lu)

[www.journeesdupatrimoine.lu](http://www.journeesdupatrimoine.lu)

**Co-organisateur, respectivement partenaires**

Ministère du Logement

Musée national d'histoire naturelle

Centre national de recherche archéologique

Administration de la Nature et des Forêts

Ambassade des Etats-Unis au Luxembourg

Centre de Documentation sur les Migrations

Humaines Dudelange

Naturpark Mëllerdall

Commune de Beaufort

Commune de Beckerich

Commune de Boevange-sur-Attert

Commune de Consdorf

Commune de Frisange

Commune de Preizerdaul

Commune de Schieren

Commune de Wahl

Commune de Waldbillig

Ville de Dudelange

Ville d'Esch-sur-Alzette

Ville de Luxembourg

Amis des Châteaux de Beaufort a.s.b.l.

Amis du Château d'Aspelt

D' Millen a.s.b.l.

Fabrique d'église Dudelange

Fabrique d'église Rindschleiden

Fabrique d'église Waldbillig

Grand-Château d'Ansembourg

Institut Géologique Michel Lucius a.s.b.l.

Librairie Alinéa

LUCA Luxembourg Center for Architecture

Maison et Musée du Vin Ehnen

Maison Viticole Roeder

Musée de Calèches Grande-Duchesse Charlotte

Musée Michel Lucius à Reimberg a.s.b.l.

Musée rural et artisanal Peppange

POST Luxembourg

ROBIN

Théâtre d'Esch-sur-Alzette

Revue Technique

Avec nos remerciements aux propriétaires qui ouvrent leur demeure pour les visites guidées.



# JOURNÉES DU PATRIMOINE 2015

## D'Faarwe vum gebauten Ierwen Les couleurs du patrimoine bâti

**24 septembre - 11 octobre 2015**

Le patrimoine bâti se fait de pierres et de sables, de briques et de chaux. Différentes matières, le plus souvent naturelles car issues de nos terres, composent nos maisons et châteaux, nos églises et nos fermes.

Très souvent, la couleur des édifices est celle de la région où ils ont été construits. Cette couleur sort littéralement du sol, qui lui est le résultat d'une histoire géologique longue et complexe.

Le Grand-Duché de Luxembourg connaît deux grandes régions géologiques, à savoir l'Oesling avec son sous-sol schisteux et le Gutland présentant à côté de son fameux grès, notamment des minerais de fer et des pierres calcaires. Basé sur ces conditions du terroir, différentes teintes se sont forgées pour donner les couleurs au patrimoine, à savoir le blanc des Ardennes et les différentes tonalités du Bon Pays allant du rouge à l'Ouest au jaune-beige à l'Est.

Les sources premières de nos édifices historiques pourront être découvertes tout au long des Journées du Patrimoine, notamment aux belles écuries du Château Renaissance de Beaufort. Pour l'occasion, une exposition du Musée national d'histoire naturelle - Schatzkëscht Buedem - a été élargie, cela afin de montrer les liens directs et intenses entre le sol, son histoire et des constructions qui ont façonné, surtout avec leurs couleurs, nos villes et villages. Conçue entre autre pour un public jeune, l'exposition pourra encore être visitée avec des guides.

D'autres visites sont proposées à des édifices haut en couleurs, dont des églises, voire des quartiers entiers, comme celui appelé « Petite Italie » à Dudelange.

Un site où les pierres et couleurs ont presque entièrement disparues, alors qu'il fut grandiose, est celui de l'ancien palais du gouverneur de Luxembourg, Pierre-Ernest de Mansfeld (1517-1604). Ils seront à l'honneur - le site et son créateur - pour des visites guidées ainsi que lors d'une conférence.

**Pour toutes les inscriptions aux visites guidées: tél: 247-86650 ou mail: [info@ssmn.public.lu](mailto:info@ssmn.public.lu).**



# EXPOSITIONS

JOURNÉES DU PATRIMOINE 2015



1



## Schatzkëscht Buedem

Château Renaissance de Beaufort

samedi 26 septembre - dimanche 11 octobre

Château Renaissance de Beaufort (écuries)  
24, rue du Château  
L-6313 Beaufort

Exposition ouverte du lundi au dimanche 10h00-18h00

En tant que système vivant d'une grande complexité, le sol est le premier moyen de subsistance pour les plantes, les animaux et l'homme. De surcroît, c'est une source naturelle première pour l'architecture. En effet, les matériaux pour la construction y ressortent.

L'exposition traite plusieurs sujets, à savoir la formation des sols, les différents types de sol, les organismes qui y vivent, l'exploitation et la protection des sols, l'architecture.

Plusieurs éléments mobiles rendent l'information palpable et permettent à chacun de faire des expériences et des observations. Un terrarium à vers, une serre, une boîte à champignons et un sentier pour le toucher au pied rendent l'exposition vivante.

samedi 26 septembre 14h00

Vernissage de l'exposition et présentation du nuancier « **Terre et Tradition** » (palette de couleurs pour façades), élaboré par l'entreprise ROBIN et le SSMN.

mardi 29 septembre 14h30

jeudi 1 octobre 14h30

“Stenggeschichten vum Beforter Schlass” pour enfants de 9-10 ans

Inscriptions au Panda-Club MNHN, tél: 46 22 33 – 450, mail: panda-club@mnhn.lu.

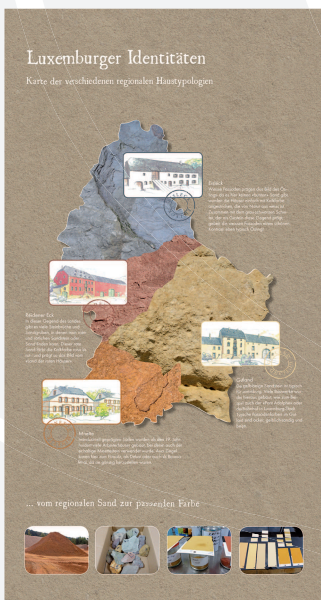
mardi 6 octobre 14h30

samedi 10 octobre 10h00

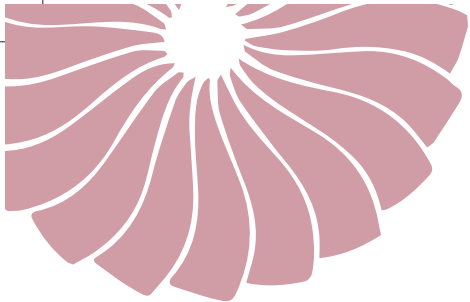
Visites guidées de l'exposition, du Château Renaissance et de la Ruine

Inscriptions au SSMN (cf. page 2).

En collaboration avec le Musée national d'histoire naturelle, les Amis des Châteaux de Beaufort a.s.b.l., POST Luxembourg et ROBIN.







# EXPOSITIONS

## JOURNÉES DU PATRIMOINE 2015

### Exposition « Modernity: Loved, Hated or ignored? » LUXEMBOURG-HOLLERICH

2

jeudi 18 août - samedi 19 décembre

Exposition du Pavillon du Luxembourg - Biennale d'Architecture de Venise

Ici commence l'enquête de la modernité ! Les curateurs ont choisi de répondre à cette question en plaçant la "grande histoire" de la modernité au milieu des gens, en sondant leurs ressentis, en cherchant ce que la construction de bâtiments modernes a modifié dans leurs quotidiens d'utilisateurs mais aussi dans leurs appréciations culturelles et esthétiques.



vendredi 25 septembre

18h00

Visite guidée par les curateurs.

LUCA (Luxembourg Center for Architecture)  
1, rue de l'Académie L-1112 Luxembourg

heures d'ouverture:

mardi au vendredi de 9h00 à 13h00 et de 14h00 à 18h00;

samedi de 11h00 à 15h00

Organisé par LUCA.

Informations sur [www.luca.lu](http://www.luca.lu).

### Semaine Nationale du Logement LUXEXPO

3

samedi 10 - dimanche 18 octobre

Home & Living

Stand SSMN: Les couleurs du patrimoine bâti

Salon grand public donnant une fenêtre représentative de l'offre du marché du logement tant en termes de produits, de services et de conseils.

Organisé par le Ministère du Logement.

Luxexpo Hall 9 - Entrée Nord

Heures d'ouverture: [www.luxexpo.lu](http://www.luxexpo.lu).

HOME AND LIVING  
EXPO\_10-18.10.15

LOGEMENT  
CONSTRUCTION  
RÉNOVATION  
AMEUBLEMENT  
DÉCORATION

# SITES OUVERTS | VISITES GUIDÉES

JOURNÉES DU PATRIMOINE 2015

4



## Grand-château ANSEMBOURG

### Visites guidées du patrimoine culturel et naturel

#### samedi 26 septembre

10h00 L - F  
11h30 F  
14h00 L- F - D  
15h30 E D  
17h00 F - D

#### dimanche 27 septembre

10h00 L - F  
11h30 F  
14h00 L- F - D  
15h30 E - E  
17h00 L- F - D

### Nabeshima de Shigeharu Sakai exposition de céramiques et peintures

vendredi 25 à dimanche 27 septembre

11h00 - 18h00

Présentation de la porcelaine Nabeshima qui a longtemps été un style de porcelaine spécialement fabriqué par les seigneurs féodaux de la région de Saga du clan Nabeshima.

samedi 26 septembre

15h00

F - Jap.

Conférence sur la porcelaine japonaise par Me Sakai Shigeharu.

### Animations pour enfants

samedi 26 et dimanche 27 septembre

11h00 - 18h00

D

Ateliers créatifs de céramiques et de dessin pour enfants, sur le thème du jardin et de celui de l'allée mythologique du jardin. L'atelier sera animé par Mme Klei et par Mme Barbara Leitner. Ce sera l'occasion pour les enfants d'exprimer avec leur imagination sur le thème et de dialoguer entre eux pour la réalisation d'œuvres personnelles.

Chasse au Trésor

11h00, 14h00, 16h00

F

Animations coordonnées par Christine Pelaud et Lucie Biteau.

Un livret sur le jardin, pour permettre aux enfants de découvrir les jardins historiques, est mis à disposition.

Grand-Château d'Ansembourg  
10, rue de la Vallée L- 7411 Ansembourg  
[www.gcansembourg.eu](http://www.gcansembourg.eu)

Organisé par le Grand-Château d'Ansembourg.



# SITES OUVERTS | VISITES GUIDÉES

JOURNÉES DU PATRIMOINE 2015

## Théâtre ESCH-ALZETTE

5

samedi 26 septembre

11h00 F

Visite guidée

Le présent projet a été reconnu comme exemple de bonne pratique dans le cadre du Projet interrégional « PAGE 45+ : rénovation énergétique de bâtiments d'intérêt architectural construits après 1945 ».

Construit par l'architecte Robert Van Hulle entre 1959 et 1962, le théâtre a été restauré de 1996 à 2011.

L'édifice à pan coupé est décoré de céramiques polychromes et d'un auvent périphérique qui souligne le rez-de-chaussée. Son allure est renforcée par de larges baies vitrées. Tant ses valeurs architecturale et historique que sa position au cœur de la ville ont exigé une restauration respectueuse intégrant des préoccupations énergétiques et techniques.

120, rue de l'Alzette L-4010 Esch-Alzette

Organisé par le Théâtre et la Ville d'Esch-sur-Alzette et BENG architectes associés.

Inscriptions: BENG architectes associés, tél : 54 94 30 (Brigitte Buchholtz).



## Château MEYSEMBOURG

6

samedi 26 octobre

L

09h30, 11h30, 14h30

dimanche 27 octobre

L

09h30, 11h30, 14h30, 16h30

Visites guidées

Présentation du site et de l'avancement des travaux de restauration.

Rue de Meysembourg L-7461 Meysembourg

Inscriptions au SSMN (cf. page 2).





# SITES OUVERTS | VISITES GUIDÉES

JOURNÉES DU PATRIMOINE 2015

7



## Bockmillen WINCRANGE

samedi 26 septembre 09h00, 10h00 et 11h00 F

samedi 3 octobre 14h00, 15h00 et 16h00 L - F

Visite guidée

A 500 m de la « Maulusmuehle », le moulin dit « Bockmillen » a été construit au cours de la deuxième moitié du 19<sup>ème</sup> siècle. Situé dans la vallée de la Woltz, cet édifice fait actuellement l'objet de travaux de rénovation et d'agrandissement, notamment avec l'ajout d'une nouvelle annexe construite en bois. Les fonctions futures du moulin seront le logement et l'exploitation agricole.

Présentation du site et des travaux en cours par les architectes.

Sur le CR373, en prenant Maulusmühle direction Asselborn, après 500m à droite.

En collaboration avec Steinmetzdemeyer Architectes-Urbanistes

Inscriptions au SSMN (cf. page 2).

8



## « Vun historesche Steng a neie Wäiner » ROSPORT

dimanche 27 septembre 16h00 - 18h00 L - D

Promenade dans les vignes « An der Hëlt » à Rosport avec Martin Lutz, expert des murs en pierres sèches.

Explications sur l'histoire et la techniques des murs en pierres sèches.

Dégustation des vins de la Maison Viticole Roeder.

Point de départ: Parking Keepelt, Rosport, près de la N10

En collaboration avec le Naturpark Mellerdall et la Maison Viticole Roeder.

Inscriptions au SSMN (cf. page 2).



# SITES OUVERTS | VISITES GUIDÉES

JOURNÉES DU PATRIMOINE 2015

## Musée Michel Lucius REIMBERG

9

dimanche 27 septembre et dimanche 4 octobre

Porte ouverte 14h00 - 17h00

Visite guidée 14h00, 15h30 L



Présentation de la maison natale de Michel Lucius avec l'exposition sur la vie et l'oeuvre du géologue. Découverte du patrimoine de la région.

9, rue Dr. Lucius L-8614 Reimberg / Préizerdaul

Organisé par le Musée national d'histoire naturelle en collaboration avec l'Institut Géologique Michel Lucius a.s.b.l. et la Commune de Preizerdaul.

Inscriptions au SSMN (cf. page 2).

## Châteaux BEAUFORT

10

mardi 29 septembre 14h30 L

jeudi 1 octobre 14h30 L

"Stenggeschichten vum Beforter Schlass"  
pour enfants de 9-10 ans.

Découverte ludique du château.

Inscriptions au Panda-Club MNHN, tél: 46 22 33 - 450, mail:  
panda-club@mnhn.lu

mardi 6 octobre 14h30 L

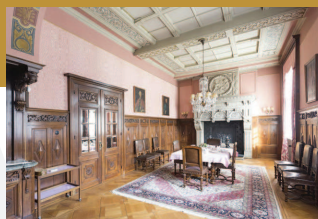
samedi 10 octobre 10h00 L

Visites guidées de l'exposition "Schatzkescht Buedem", du Château Renaissance et de la ruine médiévale.

Accueil spécial pour jeune public avec concours de dessins.

En collaboration avec le Musée national d'histoire naturelle et les Amis des Châteaux de Beaufort a.s.b.l..

Inscriptions au SSMN (cf. page 2).



# SITES OUVERTS | VISITES GUIDÉES

JOURNÉES DU PATRIMOINE 2015

11



Essai de reconstitution par Serge Weis

## Site de l'ancien Palais de Pierre-Ernest de Mansfeld LUXEMBOURG-CLAUSEN

samedi 3 et dimanche 4 octobre

Visites guidées 10h00, 14h00, 16h00 L - F

Peu d'hommes au Luxembourg ont mis l'art et l'architecture au service de leur gloire comme Pierre-Ernest de Mansfeld (1517-1604). Ce gouverneur de Luxembourg s'est fait construire une résidence privée qui comptait parmi les plus importantes des anciens Pays-Bas.

Malheureusement il nous reste que peu de ce site appelé "La Fontaine" qui réunissait les jardins, les fontaines et les bâtiments d'une maison de plaisance qui imite les villas suburbaines d'Italie et dont certaines parties se veulent même être le reflet de l'antiquité.

Le « Mansfeldschlass » forme un noyau de palais qui répond aux exigences de la cour des Habsbourg de Bruxelles. Le maître d'œuvre de ce cosmos théâtral a sans doute été Mansfeld lui-même.

En collaboration avec le Centre national de recherche archéologique, la Ville de Luxembourg, MM. Jean-Luc Mousset, conservateur honoraire au MNHA, et Benoît Reiter, collaborateur scientifique.

Inscriptions au SSMN (cf. page 2).

samedi 3 octobre 14h00 - 17h00 L - F - D - E

Atelier de dessin architectural

LUCA (Luxembourg Center for Architecture) propose des sessions de dessin architectural au grand public. Les croqueurs, novices ou avertis, jeunes et moins jeunes, dessinent et apprennent ensemble au site Mansfeld.

Pour bien travailler il faut apporter support rigide, feuilles blanches dinA4, bloc ou cahier de croquis, crayon, feutre...

Organisé par LUCA.

Inscriptions au SSMN (cf. page 2).







# SITES OUVERTS | VISITES GUIDÉES

JOURNÉES DU PATRIMOINE 2015



## Eglise Saint-Jean-Baptiste BUSCHDORF

12

samedi 3 octobre

Visite guidée

10h30 L



L'église de Buschdorf, en voie de classement comme monument national, est richement dotée de décorations et ornements murales datant du 19<sup>ème</sup> siècle (décoration effectuée par les peintres Moor et de Gant) et des 19-20<sup>ème</sup> siècles (peintures neo-baroques). Cachées sous des couches de peinture appliquées ultérieurement, ces fresques sont actuellement en train d'être remises à jour.

En collaboration avec la Commune de Boevange-sur-Attert, Atelier b-architectes et Thomas Lutgen.

Inscriptions au SSMN (cf. page 2).

## Ambassade des Etats-Unis d'Amérique LUXEMBOURG

13

samedi 3 octobre

14h00 – 18h00 E

Visites guidées toutes les 30 minutes,  
dernière visite à 17h30.

L'Ambassade des Etats-Unis d'Amérique a été construite au début du 20<sup>ème</sup> siècle. Imposante architecture, cet édifice témoigne e.a. de l'évolution des relations diplomatiques entre le Luxembourg et les Etats-Unis.

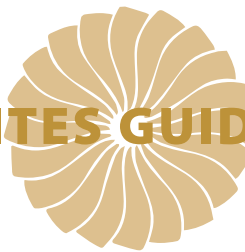
Exposition d'œuvres de femmes artistes-peintres contemporaines luxembourgeoises.

22, boulevard Emmanuel Servais L-2535 Luxembourg

Organisé par l'Ambassade des Etats-Unis au Luxembourg.

Inscription à l'Ambassade: tél: 46 01 23 2137  
ou mail: luxembourgrsvp@state.gov.





# SITES OUVERTS | VISITES GUIDÉES

JOURNÉES DU PATRIMOINE 2015

14



## Ancien presbytère OBERPALLEN Maison Frising BECKERICH

samedi 3 octobre

Visite guidée de l'ancien presbytère 14h15 F 16h15 L  
7, Kierchewee L-8552 Oberpallen

Visite guidée de la Maison Frising 15h00 F 17h00 L  
7, Dikrecherstrooss L-8523 Beckerich



Ces bâtiments historiques, qui ont contribué à façonner l'identité de deux localités, sont inscrits à l'inventaire supplémentaire des monuments nationaux.

La Commune de Beckerich a voulu conserver l'authenticité de ces deux bâtiments tout en leur donnant une nouvelle fonction à savoir le logement social.

Comme le maître d'ouvrage et ses architectes ont pu combiner respect de la substance historique et efficacité énergétique, ces immeubles sont de surcroît devenus peu énergivores.

Possibilité d'utiliser le train touristique « Jhangli ».

Organisé par l'Administration communale de Beckerich, D'Millen asbl Beckerich et BENG architectes associés.

Informations et inscriptions: D'Millen a.s.b.l. 103, Huewelerstrooss / mail: [info@dmillen.lu](mailto:info@dmillen.lu) / tél : 691 510 372 / [www.dmillen.lu](http://www.dmillen.lu).



Ouverture spéciale du Musée Nädener Gare et visites guidées 14h00 - 18h00 L - F

Informations et inscriptions au Musée Nädener Gare  
tél: 621 289 133 ou mail: [stoffelm@pt.lu](mailto:stoffelm@pt.lu).





# SITES OUVERTS | VISITES GUIDÉES

JOURNÉES DU PATRIMOINE 2015

## Eglise St. Martin DUDELANGE

15

samedi 3 octobre

16h00 L

Visite guidée

Les travaux remarquables de peinture décorative de l'église, les vitraux d'origine et certaines parties du mobilier ont été réalisés par le célèbre frère Notker Becker de Maria Laach. Les tableaux du chemin de croix sont l'œuvre de Dominique Lang, dont le frère menuisier a fourni l'essentiel du mobilier en bois de l'église.

En collaboration avec la Ville de Dudelange, la Fabrique d'église de Dudelange, HLG Ingénieurs-conseils et Vitraux d'art Bauer.

Inscriptions au SSMN (cf. page 2).



## « Vun der weltweit drettschëinster Bréck an anere gëllene Fraen » CONSDORF

16

dimanche 4 octobre

9h30 - 16h30 L

Randonnée avec guides dans les rochers du Mullerthal sur les traces du tourisme historique selon un article paru au « Luxemburger Wort » en 1886.

Visite du moulin de Consdorf avec café croissant, randonnée vers la « Goldfralay », le « Schéissendëmpel », la « Heringer Millen » et retour vers le moulin de Consdorf.

Possibilité de déjeuner à la Heringer Millen.

Départ: Parking « Moulin de Consdorf », Consdorf

Randonnée de ca.5h de la catégorie moyenne à difficile, chaussures et vêtements de marche recommandés, chiens admis en laisse.

En collaboration avec le Naturpark Mëllerdall et la Commune de Consdorf.

Inscription au SSMN (cf. page 2).





# SITES OUVERTS | VISITES GUIDÉES

JOURNÉES DU PATRIMOINE 2015

17



## Eglise St. Pierre-et-Paul WALDBILLIG

dimanche 4 octobre

Visite guidée

10h30 L

L'église, en voie de classement comme monument national, se distingue par un intérieur des plus remarquables. Les restes des fresques baroques et néo-baroques côtoient les peintures de Nicolas Brücher réalisées en 1934. Les récents travaux de restauration ont permis de remettre au jour les peintures murales longtemps cachées.

En collaboration avec la Commune de Waldbillig, la Fabrique d'église et Peinture Kremer Hosingen.

Inscriptions au SSMN (cf. page 2).

18



## Villa gallo-romaine SCHIEREN

dimanche 4 octobre

Visite guidée

10h30, 14h30 L - F - D - E

Présentation des fouilles archéologiques et visite de l'aile nord en cours de dégagement.

Explication des modes de prélèvement des fresques polychromes.

Exposition d'objets gallo-romains mis au jour.

Montée de Nommern, croisement avec la route B7, au niveau du passage souterrain côté Est.

Organisé par le Centre national de recherche archéologique en collaboration avec la Commune de Schieren.

Inscriptions au CRNA: tél. 26 02 81 54 ou mail: [christiane.emeringer@cnra.etat.lu](mailto:christiane.emeringer@cnra.etat.lu).

# SITES OUVERTS | VISITES GUIDÉES

JOURNÉES DU PATRIMOINE 2015

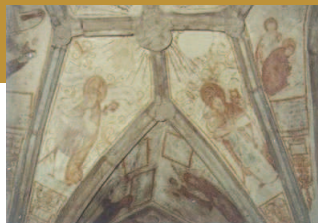
## Eglise St. Willibrord RINDSCHLEIDEN

19

dimanche 4 octobre

Visite guidée

16h30 L



Eglise classée monument national.

Fresques des 15e et 16e siècle.

Il s'agit du plus grand ensemble de peintures de cette époque conservé au Luxembourg.

En collaboration avec la Commune de Wahl et la Fabrique d'église de Rindschleiden.

Inscriptions au SSMN (cf. page 2).

## Ancien Domaine Wellenstein EHNEN

20

samedi 10 octobre

Visite guidée

10h30 L



L'ancien domaine Wellenstein à Ehnens était une des propriétés viticoles les plus importantes de la Moselle luxembourgeoise. A côté du musée actuel, c'est le « Schentgenhaus », dont les origines remontent à 1585, et le jardin privé attenant avec son pavillon baroque qui peuvent être découverts.

Dégustation de vins.

115, rte du Vin L- 5416 Ehnens

En collaboration avec "Maison et Musée du Vin Ehnens".

Inscriptions au SSMN (cf. page 2).



# SITES OUVERTS | VISITES GUIDÉES

JOURNÉES DU PATRIMOINE 2015

21



## Musée rural et artisanal Musée de Calèches PEPPANGE

dimanche 11 octobre

11h00 - 18h00

Portes ouvertes

Essai de Bas Fourneau médiéval avec les forgerons de la Confrérie Héphaïstos.

Dès le matin, le bas fourneau sera chargé alternativement de charbon de bois et de minerai de fer. Vers 14h ouverture du fourneau pour en extraire une loupe de fer qui sera compactée et affinée pour ensuite forger des objets.

21 et 38, rue de Crauthem L-3390 Peppange

Organisé par le Musée rural et artisanal Peppange et le Musée de Calèches Grande-Duchesse Charlotte.

22



## « Stee vun hei » DILLINGEN

dimanche 11 octobre

14h00 - 17h00 L

Randonnée de 3 km avec explications sur la nature et le patrimoine liés aux carrières du Mullerthal. Visite d'une ancienne carrière à Dillingen.

Possibilité de retour en mini-bus.

Point de départ: Auberge de Jeunesse de Beaufort  
55, route de Dillingen L- 6315 Beaufort

En collaboration avec le Naturpark Mëllerdall, l'Administration de la Nature et des Forêts, le Musée national d'histoire naturelle et la Commune de Beaufort.

Inscriptions au SSMN (cf. page 2).

# SITES OUVERTS | VISITES GUIDÉES

JOURNÉES DU PATRIMOINE 2015

## Château ASPELT

23

dimanche 11 octobre

14h30 L

Visite guidée

Le château dont les origines remontent au milieu du XIII<sup>e</sup> siècle était initialement formé de deux tours reliées par un corps central. Cet ensemble était protégé par des douves qui l'entouraient. Au fil du temps, le bâtiment a subi de multiples transformations. La Commune de Frisange a procédé à une première phase de travaux de remise en valeur du château et de ses communs.

35-37, Péiter vun Uespelt Strooss L- 5710 Aspelt

En collaboration avec la Commune de Frisange et les Amis du Château d'Aspelt.

Inscriptions au SSMN (cf. page 2).



## « Les couleurs de l'Italie » DUDELANGE

24

dimanche 11 octobre

15h00

Le quartier « Petite Italie » a adopté depuis peu des couleurs éclatantes alors que les rouges, les bleus et les jaunes vifs sont de mises. En a-t-il toujours été ainsi? Ces couleurs sont elles celles de la « Grande Italie »? L'équipe du CDMH invite les visiteurs à une balade patrimoniale et un débat autour des enjeux de la mise en peinture d'un quartier.

Point de départ: Gare-Usines, L-3481 Dudelange

Organisé par Le Centre de Documentation sur les Migrations Humaines Dudelange.

Informations: [www.cdmh.lu](http://www.cdmh.lu).

Inscription mail: [migcendo@pt.lu](mailto:migcendo@pt.lu).



# CONFÉRENCES | TABLE RONDE

JOURNÉES DU PATRIMOINE 2015

25



## Présentation de l'ouvrage "Regards décalés sur des patrimoines silencieux" LUXEMBOURG

jeudi 24 septembre

17h00

F

L'ouvrage reflète les démarches du groupe de travail "Institutions patrimoniales, pratiques interculturelles" qui a été institué auprès du Ministère français de la Culture et de la Communication à Paris. Ce groupe s'est interrogé sur les nouveaux patrimoines, les nouveaux acteurs du patrimoine et les nouvelles manières de faire du patrimoine. Le Luxembourg est présent dans le livre à travers une contribution sur le quartier "Petite Italie" à Dudelange.

Présentation: Madame Hélène Hatzfeld, chargée de mission au Ministère de la Culture et de la Communication (Paris), coordinatrice du projet.

Ouvrage à paraître aux éditions Atelier Henry Dougier.

Librairie Alinéa  
58, rue Beaumont L-1219 Luxembourg

Informations: [www.cdmh.lu](http://www.cdmh.lu) / [www.ateliershenrydougier.com](http://www.ateliershenrydougier.com).

26



## Nos châteaux: chances et défis LUXEMBOURG

jeudi 24 septembre

19h00

L

A l'exemple de deux châteaux privés - Meysembourg et Ansembourg - sont illustrés des travaux de grande envergure nécessaires à la survie d'un patrimoine haut en couleurs.

Intervenants: Tanja Lahoda et Daniel Giorgetti (HLG Ingénieurs-conseils), Patrick Sanavia (directeur du SSMN).

Forum da Vinci  
6, bd Grande-Duchesse Charlotte L- 1330 Luxembourg

Organisé par Revue Technique.





# CONFÉRENCES | TABLE RONDE

JOURNÉES DU PATRIMOINE 2015



## Le Mansfeldschloss à Clausen, une résidence princière à découvrir

LUXEMBOURG-HOLLERICH

27

mardi, 29 septembre

18h30

F

Jean-Luc Mousset, conservateur honoraire au MNHA, parlera de la résidence du Gouverneur de Luxembourg, Pierre-Ernest de Mansfeld (1517-1604) à Clausen. Ce prince de la Renaissance, véritable "principe architetto", était en relation avec les grands ingénieurs de son temps et voulait que son château et ses jardins soient une synthèse des courants artistiques contemporains de son époque.

De par ses dimensions, son faste, ses jardins et par l'ampleur des travaux d'architecture et d'hydraulique, ce site appelé "La Fontaine" prend sa place parmi les grandes résidences des anciens Pays-Bas.

LUCA (Luxembourg Center of Architecture)  
1, rue de l'Académie L-1112 Luxembourg

informations: [www.luca.lu](http://www.luca.lu).

Organisé par LUCA.



## Stadgespräch

LUXEMBOURG

28

jeudi 8 octobre

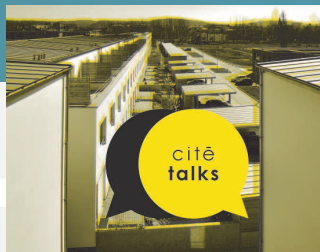
18h30

Le cycle de débats publics se poursuit et aborde une question au cœur de l'actualité : le patrimoine ! Le grand public est invité à discuter avec les participants de la table ronde.

Cercle Cité  
2, Rue Genistre L-1623 Luxembourg

Informations: [www.luca.lu](http://www.luca.lu).

Organisé par LUCA, Cercle-Cité et la Ville de Luxembourg.



# PROGRAMME

JOURNÉES DU PATRIMOINE 2015



Service des sites et monuments nationaux

- EXPOSITION / DEMONSTRATIONS
- VISITES GUIDÉES / SITES OUVERTS
- CONFÉRENCES, TABLE RONDE



LE GOUVERNEMENT  
DU GRAND-DUCHÉ DE LUXEMBOURG  
Ministère de la Culture

\* inscription nécessaire

jeudi 24	vendredi 25	samedi 26	dimanche 27
		1 EXPOSITION « Schatzkëscht Buedem » BEAUFORT	
2 EXPOSITION « Modernity: Loved, hated or ignored? » HOLLERICH			
25 Présentation	2 Visite guidée « Modernity: Loved hated or ignored? »	4 Grand-château ANSEMBOURG	
26 Conférence		6 Château MEYSEMBOURG *	
		5 Théâtre ESCH-ALZETTE *	8 « Vun historesche Steng a neie Wäiner » ROSPORT *
		7 Bockmillen Winorange *	9 Musée Michel Lucius REIMBERG *

## septembre

lundi 28	mardi 29	mercredi 30	jeudi 1	vendredi 2	samedi 3	dimanche 4
1 EXPOSITION « Schatzkëscht Buedem » BEAUFORT						
2 EXPOSITION « Modernity: Loved, hated or ignored? » HOLLERICH						
	27 Conférence		10 Château et expo. BEAUFORT Panda-Club *		11 Palais de Mansfeld LUXEMBOURG-CLAUSEN *	
	10 Château et expo. BEAUFORT Panda-Club *				12 Eglise St. Jean BUSCHDORF *	16 Randonnée Mullerthal CONSDORF *
					13 Ambassade des Etats-Unis LUXEMBOURG *	17 Eglise WALDBILLIG *
					14 Ancien presbytère OBERPÄLLEN Maison Frising BECKERICH *	18 Villa gallo-romaine SCHIEREN *
					15 Eglise St-Martin DUDELANGE *	19 Eglise St. Willibrord RINDSCHLEIDEN *
					7 Bockmillen Winorange *	9 Musée Michel Lucius REIMBERG *

## octobre

lundi 5	mardi 6	mercredi 7	jeudi 8	vendredi 9	samedi 10	dimanche 11
1 EXPOSITION « Schatzkëscht Buedem » Château BEAUFORT			3 STAND SSMN SEMAINE NATIONALE DU LOGEMENT			
2 EXPOSITION « Modernity: Loved, hated or ignored? » HOLLERICH						
	10 Château et expo. BEAUFORT *		28 Table ronde		20 Pavillon EHENEN *	21 Musée rural et artisanal PEPPANGE
					10 Château et expo. BEAUFORT *	22 «Stee vun hei» DILLINGEN *
						23 Château ASPÉL *
						24 « Les couleurs de l'Italie » DUDELANGE *

## octobre