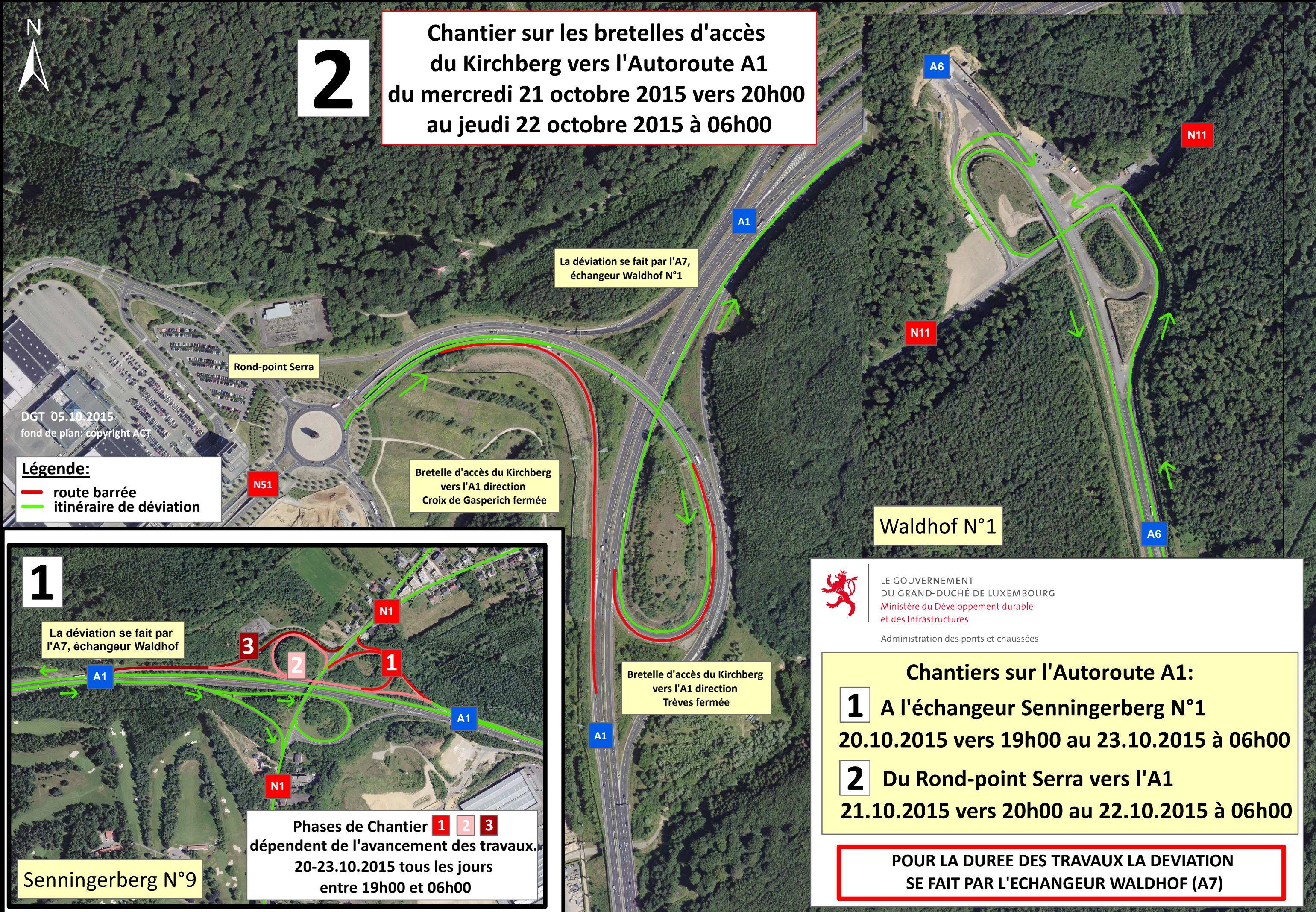




2

Chantier sur les bretelles d'accès du Kirchberg vers l'Autoroute A1 du mercredi 21 octobre 2015 vers 20h00 au jeudi 22 octobre 2015 à 06h00



DGT 05.10.2015
fond de plan: copyright ACT

Légende:

- route barrée
- itinéraire de déviation

Rond-point Serra

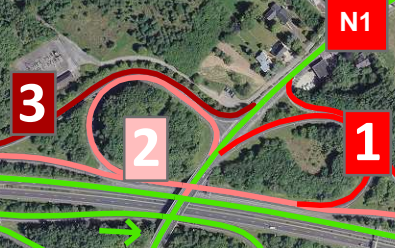
La déviation se fait par l'A7, échangeur Waldhof N°1

Bretelle d'accès du Kirchberg vers l'A1 direction Croix de Gasperich fermée

Waldhof N°1

1

La déviation se fait par l'A7, échangeur Waldhof



Phases de Chantier **1** **2** **3** dépendent de l'avancement des travaux. 20-23.10.2015 tous les jours entre 19h00 et 06h00

Senningerberg N°9

Bretelle d'accès du Kirchberg vers l'A1 direction Trèves fermée



LE GOUVERNEMENT DU GRAND-DUCHÉ DE LUXEMBOURG
Ministère du Développement durable et des Infrastructures
Administration des ponts et chaussées

Chantiers sur l'Autoroute A1:

- 1** A l'échangeur Senningerberg N°1
20.10.2015 vers 19h00 au 23.10.2015 à 06h00
- 2** Du Rond-point Serra vers l'A1
21.10.2015 vers 20h00 au 22.10.2015 à 06h00

POUR LA DUREE DES TRAVAUX LA DEVIATION SE FAIT PAR L'ECHANGEUR WALDHOF (A7)