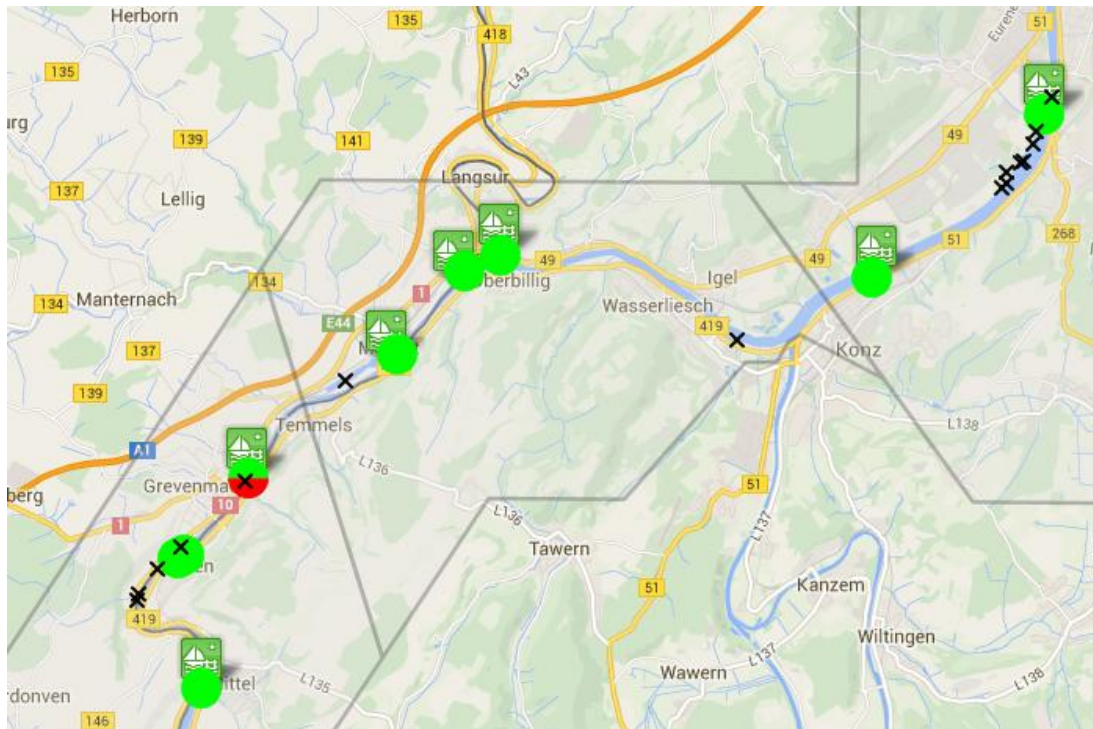


Annexes illustratives



Jointly for our common future

NEWADA NEWADA duo

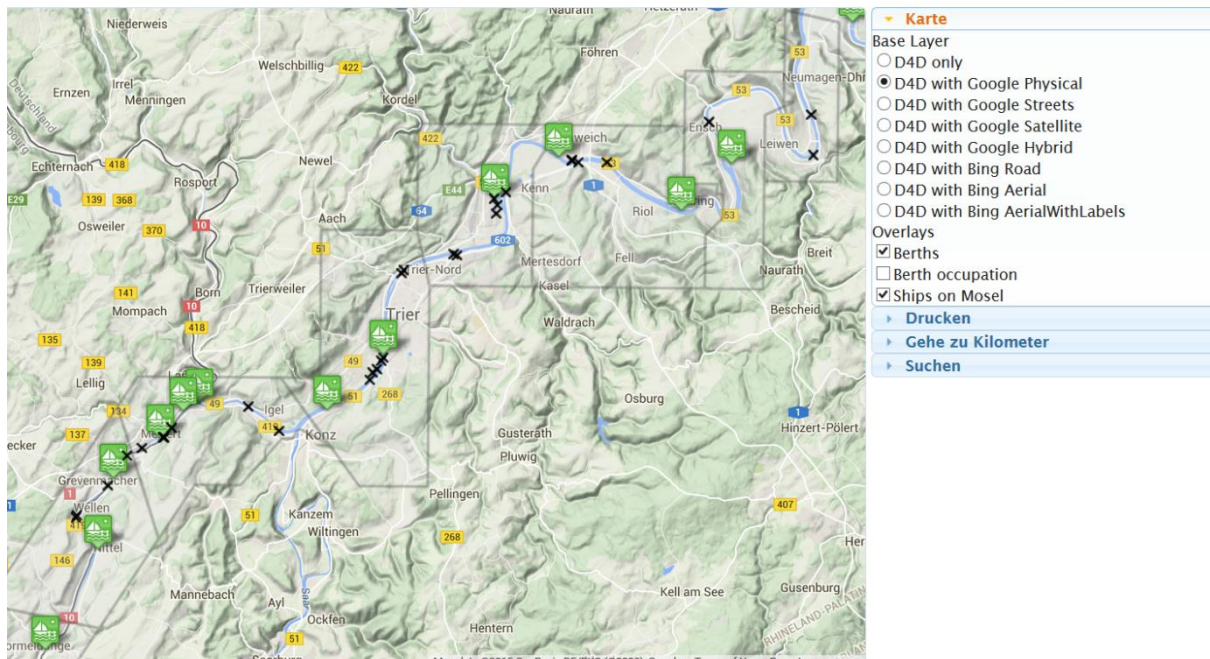


Figure 1 Un aperçu de la carte sur <http://lux.d4d-portal.info> : les croix noires représentent des bateaux naviguant sur la Moselle; en utilisant le zoom, les endroits d'amarrage deviennent visible (icônes bateaux verts)

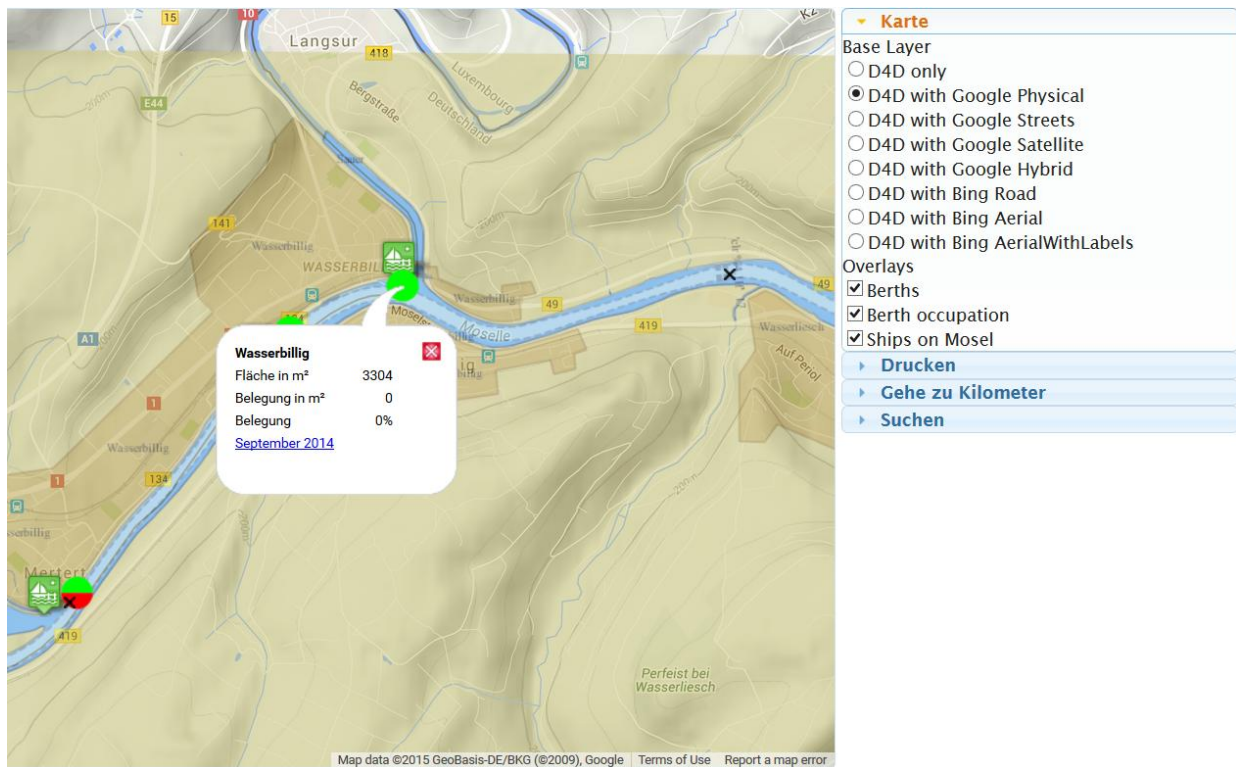


Figure 1 La carte montre le taux d'occupation (0%) pour le quai de Wasserbillig au Luxembourg. L'utilisateur sélectionne dans le menu à droite le type d'information souhaitée (Overlays). Dans cet exemple les éléments 'Quais', 'Occupation des quais' et 'Navires sur la Moselle' ont été sélectionnés. Regardez également le quai de Mertert, où seulement 50% des endroits d'amarrage sont disponibles (cercle mi-rouge, mi-vert).

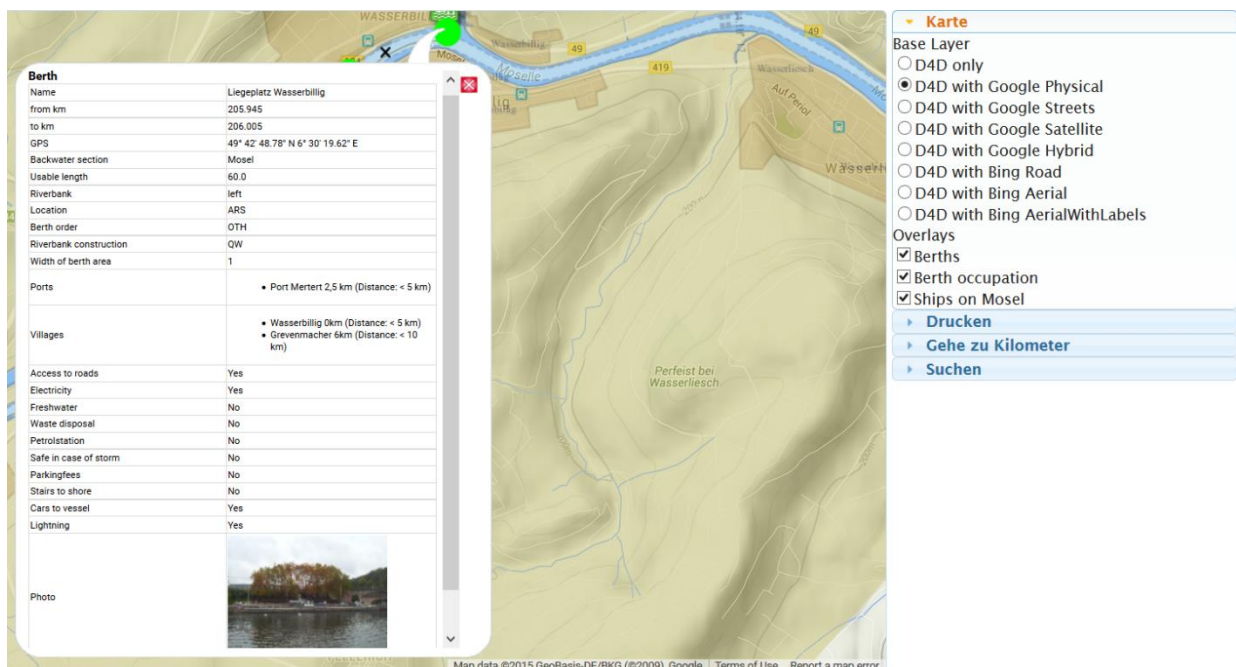


Figure 2 En cliquant sur l'icône 'Bateau', l'information sur le quai d'amarrage ensemble avec une image et les coordonnées GPS sont mises à disposition.

