

N° 12 - DÉCEMBRE 2015

B U L L E T I N L U X E M B O U R G E O I S D E

l'emploi

DONNÉES MENSUELLES DU MARCHÉ DU TRAVAIL

Contacts

Demandeurs d'emploi : 247 88 888
Employeurs : 247 88 000

Agence de Luxembourg

10, rue Bender
L-1229 Luxembourg

Agence de Diekirch

2, rue Clairefontaine
L-9220 Diekirch

Agence de Differdange

23, Grand-Rue
L-4575 Differdange

Agence de Dudelange

56, rue du Parc
L-3542 Dudelange

Agence de Esch/Alzette

1, Boulevard Porte de France
L-4360 Esch-sur-Alzette

Agence de Wasserbillig

44, Esplanade de la Moselle
L-6637 Wasserbillig

Agence de Wiltz

25, rue du Château
L-9516 Wiltz

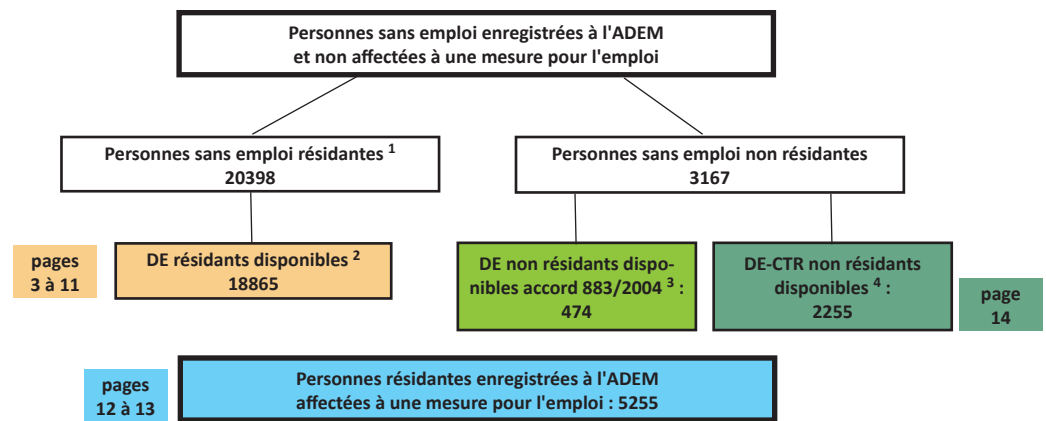


LE GOUVERNEMENT
DU GRAND-DUCHÉ DE LUXEMBOURG
Service information et presse

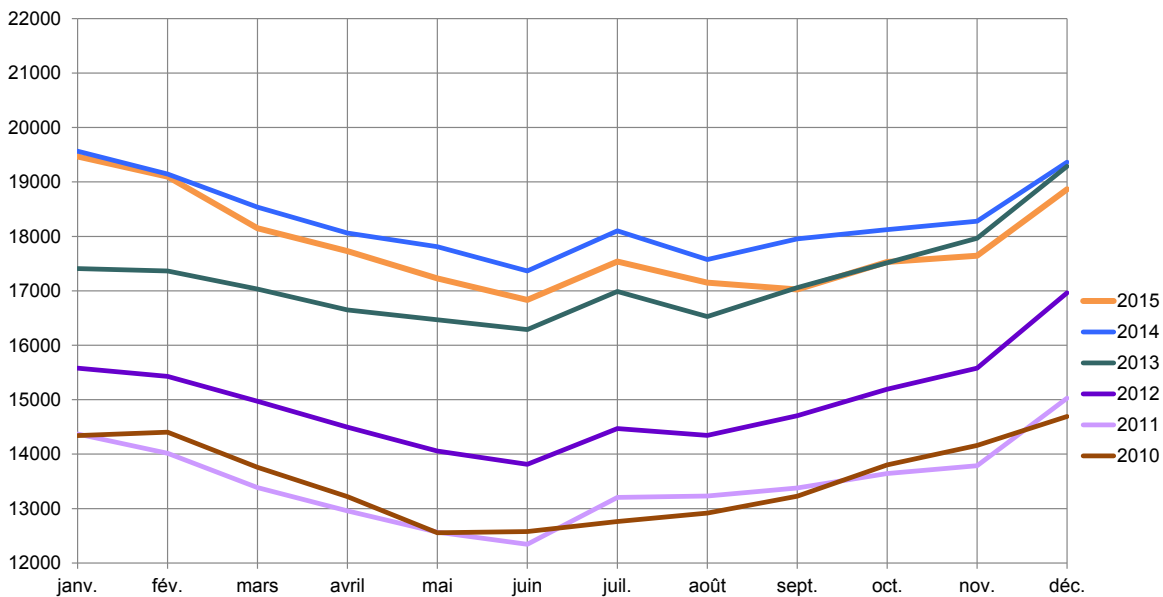
Chiffres-clés

Synoptique

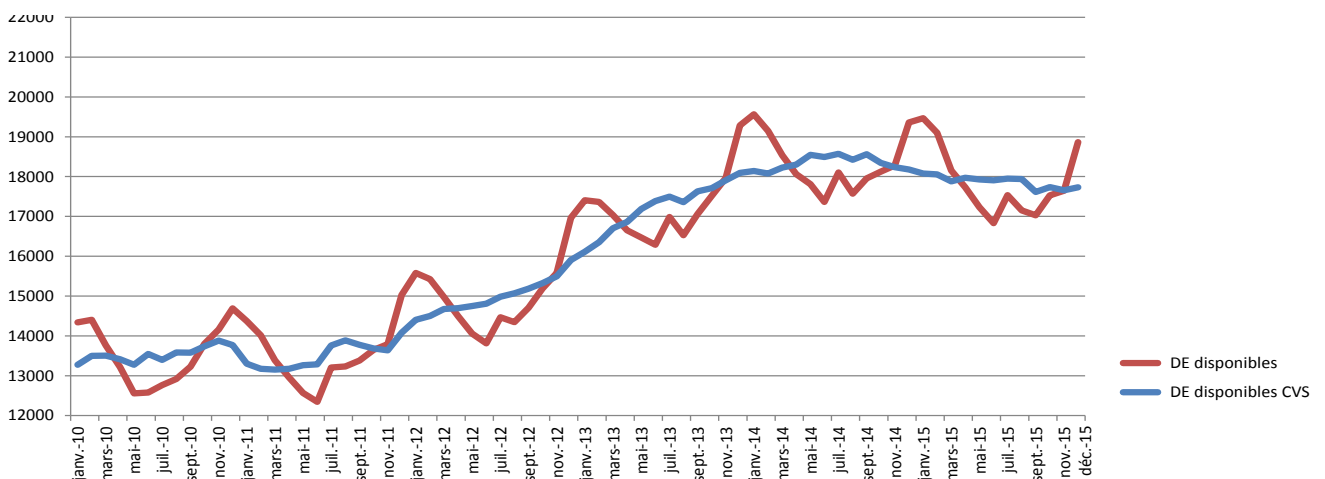
- ¹ **Personnes sans emploi résidentes** : personnes sans emploi, résidentes sur le territoire national, à la recherche d'un emploi approprié, non affectées à une mesure pour l'emploi, indemnisées ou non indemnisées et ayant respecté les obligations de suivi de l'ADEM.
- ² **Demandeurs d'emploi résidents disponibles** : personnes sans emploi résidentes qui, à la date du relevé statistique, ne sont ni en congé de maladie depuis plus de 7 jours, ni en congé de maternité.
- ³ **Demandeurs d'emploi non résidents disponibles / accord 883/2004** : personnes ayant eu une rupture de contrat luxembourgeois après le 1er mai 2012, inscrites dans le Service Public de l'Emploi de leur lieu de résidence et à titre complémentaire auprès de l'ADEM dans le cadre de l'accord européen 883/2004.
- ⁴ **Demandeurs d'emploi - CTR non résidents disponibles**.



Demandeurs d'emploi résidents disponibles inscrits en fin de mois



Nombre de demandeurs d'emploi résidents disponibles et nombre de demandeurs d'emploi résidents disponibles corrigé des variations saisonnières (DE cvs)



1. Emploi et chômage

les demandeurs d'emploi inscrits et les offres d'emploi enregistrées

1.1. Demandeurs d'emploi disponibles inscrits en fin de mois

	Demandeurs d'emploi résidents disponibles (DE) ¹			
	Hommes	Femmes	Total DE	Ecart annuel % ²
Moy. 2014	9682	8641	18323	6,5
Moy. 2015	9191	8664	17855	-2,6
nov-14	9370	8908	18278	1,7
déc-14	10542	8820	19362	0,4
jan-15	10402	9066	19468	-0,5
fév-15	10054	9045	19099	-0,3
mars-15	9402	8748	18150	-2,1
avr-15	9092	8639	17731	-1,8
mai-15	8750	8479	17229	-3,3
juin-15	8491	8342	16833	-3,1
juil-15	9161	8375	17536	-3,1
août-15	8815	8335	17150	-2,4
sep-15	8487	8539	17026	-5,2
oct-15	8802	8728	17530	-3,3
nov-15	8855	8790	17645	-3,5
déc-15	9985	8880	18865	-2,6

¹ **Demandeurs d'emploi résidents disponibles** : personnes sans emploi résidentes qui, à la date du relevé statistique, ne sont ni en congé de maladie depuis plus de 7 jours, ni en congé de maternité.

² **Ecart annuel %** : évolution en % par rapport au même mois de l'année précédente

1.2. Taux de chômage mensuels désaisonnalisés et nombres des demandeurs d'emploi résidents disponibles désaisonnalisés

	nov-14	déc-14	jan-15	fév-15	mars-15	avr-15	mai-15	juin-15	juil-15	août-15	sep-15	oct-15	nov-15	déc-15
Taux de chômage	7,1	7,0	7,0	7,0	6,9	6,9	6,9	6,9	6,9	6,9	6,7	6,8	6,7	6,7
Nombre DE cvs ¹	18267	18188	18078	18055	17881	17969	17926	17909	17948	17941	17614	17735	17657	17732
Ecart mensuel % ²		-0,4	-0,6	-0,1	-1,0	0,5	-0,2	-0,1	0,2	0,0	-1,8	0,7	-0,4	0,4

¹ cvs : corrigé des variations saisonnières

² **Ecart mensuel %** : évolution en % par rapport au mois précédent

1.3. Emploi et population active (données brutes)

	nov-14	déc-14	nov-15	déc-15
1. Emploi salarié				
1a) National	220935	218277	225366	223498
1b) Intérieur (1a + 1c - 1d)	377427	370988	387884	382406
1c) Frontaliers entrants	167979	164194	173950	170334
1d) Résidents sortants	11487	11482	11431	11427
2. Emploi non-salarié				
2a. National	20647	20702	21140	21182
2b. Intérieur	24598	24669	25281	25338
3. Emploi total				
3a. National (1a + 2a)	241582	238979	246507	244680
3b. Intérieur (1b + 2b)	402026	395657	413165	407743
4. Total DE résidents disponibles	18278	19362	17645	18865
5. Population active (3a + 4)	259860	258341	264152	263545
6. Taux de chômage brut (4 / 5)	7,0	7,5	6,7	7,2

1a, 2a, 3a – Concept national : Emploi des résidents

1b, 2b, 3b – Concept intérieur : Emploi sur le territoire national

1c – Frontaliers entrants : non-résidents travaillant sur le territoire national

1d – Résidents sortants : résidents travaillant en dehors du territoire national (surtout les fonctionnaires internationaux)

4 – Total DE résidents disponibles : personnes sans emploi résidentes qui, à la date du relevé statistique, ne sont ni en congé de maladie depuis plus de 7 jours, ni en congé de maternité.

1.4. Demandeurs d'emploi résidents disponibles inscrits en fin de mois par agence



1.5. Inscriptions au cours du mois, des demandeurs d'emploi résidents (FLUX)

Flux d'entrée des demandeurs d'emploi (créations de dossiers) : nombre de DE qui se sont inscrits auprès des bureaux de placement au cours du mois.

FLUX	déc-14	jan-15	fév-15	mars-15	avr-15	mai-15	juin-15	juil-15	aoû-15	sep-15	oct-15	nov-15	déc-15
Total DE	1861	2242	1686	1872	1561	1401	1661	1935	1598	2219	2166	1938	1938
Hommes	1125	1238	903	995	830	747	881	1072	832	1074	1081	1007	1137
Femmes	736	1004	783	877	731	654	780	863	766	1145	1085	931	801
moins de 25 ans	310	507	354	395	304	267	285	455	437	609	488	423	318
25-29 ans	291	409	275	303	249	239	288	328	230	366	378	331	315
30-39 ans	518	613	483	541	464	383	489	520	388	560	602	497	512
40-49 ans	459	476	346	400	338	331	374	398	348	439	440	432	488
50-59 ans	267	220	211	215	190	168	210	219	185	233	241	232	280
60 ans et plus	16	17	17	18	16	13	15	15	10	12	17	23	25
dont premières inscriptions	613	785	602	662	549	513	566	692	621	911	789	681	641

1.6. Les offres d'emploi (STOCKS et FLUX)

☛ **Stocks des offres d'emploi** : postes vacants déclarés à l'ADEM par les employeurs figurant dans les fichiers à la date du relevé statistique (selon le Répertoire Opérationnel des Métiers et des Emplois (code ROME))

	A	B	C	D	E	F	G	H	I	J	K	L	M	N	(ND)	Total
mai-15	71	8	376	325	45	912	512	257	222	76	583	3	1454	167	0	5011
juin-15	66	10	441	312	52	796	522	277	183	59	585	12	1588	194	0	5097
juil-15	41	16	449	313	63	638	448	229	190	44	597	5	1633	312	0	4978
août-15	46	13	375	315	62	615	423	246	240	42	633	4	1556	399	0	4969
sep-15	43	8	367	297	51	691	434	279	245	40	628	5	1469	278	0	4835
oct-15	57	8	399	401	57	628	424	276	286	56	644	12	1537	215	0	5000
nov-15	49	12	405	400	72	484	516	278	253	45	596	13	1538	160	0	4821
déc-15	76	8	400	280	56	390	405	203	212	56	575	7	1544	181	0	4393

- A - Agriculture et pêche, espaces naturels et espaces verts, soins aux animaux
 B - Arts et façonnage d'ouvrages d'art
 C - Banque, assurance, immobilier
 D - Commerce, vente et grande distribution
 E - Communication, média et multimédia
 F - Construction, bâtiment et travaux publics
 G - Hôtellerie, restauration, tourisme, loisirs et animation
 H - Industrie
 I - Installation et maintenance
 J - Santé
 K - Services à la personne et à la collectivité
 L - Spectacle
 M - Support à l'entreprise
 N - Transport et logistique
 ND - Non disponible

Rupture de série - à partir du 1^{er} janvier 2014, l'ADEM utilise le Répertoire Opérationnel des Métiers et des Emplois (code ROME). Toute comparaison avec la répartition utilisée avant cette date n'est pas pertinente.

☛ **Flux des offres d'emploi** - postes vacants déclarés à l'ADEM par les employeurs au cours du mois

FLUX	nov-14	déc-14	jan-15	fév-15	mars-15	avr-15	mai-15	juin-15	juil-15	août-15	sep-15	oct-15	nov-15	déc-15
Offres d'emploi	1976	1844	2765	2717	3483	2618	2519	2664	2387	2312	2834	2590	2242	1925

2. Demands d'emploi résidents disponibles bénéficiant de l'indemnité de chômage complet en fin de mois

	Demandeurs d'emploi résidents disponibles indemnisés ¹				dont personnes en mesure
	Hommes	Femmes	Total	Ecart annuel % ²	
moy. 2014	4264	3310	7574	-0,1	579
moy. 2015	3900	3275	7175	-5,3	509
nov-14	3945	3342	7287	-4,2	502
déc-14	4756	3368	8124	-4,7	440
jan-15	4619	3474	8093	-2,8	479
fév-15	4411	3518	7929	-3,7	485
mars-15	4040	3416	7456	-4,6	513
avr-15	3825	3279	7104	-5,5	533
mai-15	3691	3202	6893	-6,4	564
juin-15	3551	3162	6713	-5,5	545
juil-15	3960	3185	7145	-5,2	507
août-15	3722	3195	6917	-5,1	446
sep-15	3480	3146	6626	-7,3	531
oct-15	3469	3157	6626	-7,2	522
nov-15	3587	3213	6800	-6,7	525
déc-15	4441	3355	7796	-4,0	452

¹ **Demands d'emploi disponibles indemnisés** - Demands d'emploi disponibles résident sur le territoire national admis au bénéfice de l'indemnité de chômage complet conformément aux dispositions L. 521-1. et suivantes du Code du travail.

² **Ecart annuel %** : évolution en % par rapport au même mois de l'année précédente

3. Caractéristiques des demandeurs d'emploi résidents disponibles inscrits en fin de mois

3.1. Par genre et par âge

	Âge	< 25	25-29	30-39	40-49	50-59	60 et +	Total	%
nov-15	Total	2075	1909	4141	4623	4253	644	17645	
	%	11,8	10,8	23,5	26,2	24,1	3,6	100	
déc-15	Hommes	1185	1038	2181	2646	2587	348	9985	52,9
	Femmes	895	1062	2331	2410	1904	278	8880	47,1
	Total	2080	2100	4512	5056	4491	626	18865	100
	%	11,0	11,2	23,9	26,8	23,8	3,3	100	
déc-14	Total	2335	2132	4629	5176	4460	630	19362	
	%	12,1	11,0	23,9	26,7	23,0	3,3	100	

3.2. Par genre et par ancienneté d'inscription

Ancienneté d'inscription : temps d'ouverture du dossier du demandeur d'emploi dans les fichiers de l'ADEM à la date du relevé statistique

	Mois	-1	1-2	2-3	3-6	6-9	9-12	12-18 *	18-24 *	24 et + *	Total
nov-15	Total	1652	1665	1402	2156	1475	1278	1611	1020	5386	17645
	%	9,4	9,5	7,9	12,2	8,4	7,2	9,1	5,8	30,5	100
déc-15	Hommes	997	792	723	1546	790	690	886	528	3033	9985
	Femmes	663	741	732	1365	778	745	901	565	2390	8880
	Total	1660	1533	1455	2911	1568	1435	1787	1093	5423	18865
	%	8,8	8,1	7,7	15,4	8,3	7,6	9,5	5,8	28,8	100
déc-14	Total	1635	1503	1497	3106	1675	1477	1970	1241	5258	19362
	%	8,4	7,8	7,7	16,0	8,7	7,6	10,2	6,4	27,2	100

* Nombre de demandeurs d'emploi inscrits depuis plus de 12 mois : 8303 (44,0% du nombre total des DE disponibles)

↳ dont 3491 (SH et CTR inscrits depuis plus de 12 mois (88,0% du nombre total de SH et CTR)) (cf. p.10)

3.3. Par genre et par niveau de formation

	Niveau de formation	NI	NM inférieur	NM supérieur	NS	NP	Total
déc-15	Hommes	4549	1095	2617	1630	94	9985
	Femmes	3505	1042	2475	1787	71	8880
	Total	8054	2137	5092	3417	165	18865
	%	42,7	11,3	27,0	18,1	0,9	100

NM total : NM inférieur + NM supérieur : 2137 + 5092 = 7229 DE

NM supérieur : 5092 DE dont 935 personnes ayant terminé avec succès une classe de 13^e ou 14^e de l'enseignement secondaire technique
583 personnes ayant terminé avec succès le niveau BAC enseignement secondaire

NS : 3417 DE BAC + dont personnes ayant fait des études universitaires parmi lesquelles
925 -> 3 années d'études
1622 -> 4 années et plus

3.4. Par genre et par emploi recherché (demande d'emploi)¹

		A	B	C	D	E	F	G	H	I	J	K	L	M	N	ND	Total
nov-15	Total	503	73	475	2233	299	1739	2099	639	513	188	4255	58	2763	1687	121	17645
	%	2,8	0,4	2,7	12,6	1,7	9,9	11,9	3,6	2,9	1,1	24,1	0,3	15,7	9,6	0,7	100
déc-15	Hommes	474	20	308	684	143	2544	979	513	511	41	914	37	1085	1673	59	9985
	Femmes	61	49	198	1564	157	56	1179	182	19	144	3384	18	1694	117	58	8880
	Total	535	69	506	2248	300	2600	2158	695	530	185	4298	55	2779	1790	117	18865
	%	2,8	0,4	2,7	11,9	1,6	13,8	11,4	3,7	2,8	1,0	22,8	0,3	14,7	9,5	0,6	100

¹ Seul le souhait prioritaire de chaque demandeur d'emploi est retenu comme demande d'emploi

3.5. Par niveau de formation et par emploi recherché (demande d'emploi)¹

		A	B	C	D	E	F	G	H	I	J	K	L	M	N	ND	Total
déc-15	NI	312	29	15	824	13	1776	943	285	173	12	2289	2	317	993	71	8054
	NM inf.	66	3	40	368	7	213	291	72	64	18	464	0	265	262	4	2137
	NM sup.	116	24	153	823	59	412	715	201	236	76	821	12	1006	420	18	5092
	NS	37	11	297	226	220	152	191	132	54	79	681	41	1185	101	10	3417
	NP	4	2	1	7	1	47	18	5	3	0	43	0	6	14	14	165
	Total	535	69	506	2248	300	2600	2158	695	530	185	4298	55	2779	1790	117	18865
	%	2,8	0,4	2,7	11,9	1,6	13,8	11,4	3,7	2,8	1,0	22,8	0,3	14,7	9,5	0,6	100

¹ Seul le souhait prioritaire de chaque demandeur d'emploi est retenu comme demande d'emploi

Niveaux de formation

Sans indication pour les diplômes éventuellement acquis

NI - Niveau inférieur scolarité obligatoire

NM - Niveau moyen inférieur

10^{ème} à 11^{ème} de l'Enseignement Secondaire Technique + 4^{ème} et 3^{ème} de l'Enseignement Secondaire

- Niveau moyen supérieur

12^{ème} à 14^{ème} de l'Enseignement Secondaire Technique + 2^{ème} et 1^{ère} de l'Enseignement Secondaire

NS - Niveau supérieur

Enseignement post-secondaire

NP - Non précisé

Regroupement des demandes d'emploi selon le Répertoire Opérationnel des Métiers et des Emplois (code ROME)

- A - Agriculture et pêche, espaces naturels et espaces verts, soins aux animaux
- B - Arts et façonnage d'ouvrages d'art
- C - Banque, assurance, immobilier
- D - Commerce, vente et grande distribution
- E - Communication, média et multimédia
- F - Construction, bâtiment et travaux publics
- G - Hôtellerie, restauration, tourisme, loisirs et animation
- H - Industrie
- I - Installation et maintenance
- J - Santé
- K - Services à la personne et à la collectivité
- L - Spectacle
- M - Support à l'entreprise
- N - Transport et logistique
- ND - Non disponible

L'ADEM a retravaillé la variable du niveau de formation des demandeurs d'emploi afin d'en augmenter la précision et la qualité. Cette opération a nécessité une vérification et une validation individuelle de chaque dossier. Ces modifications ont engendré une rupture de série. Une des conséquences est que le nombre de personnes classées dans la catégorie « non précisé (NP) » a diminué de manière significative. Donc, les données présentes et à venir ne sont plus comparables aux données publiées dans le passé.

3.8. Jeunes demandeurs d'emploi résidents disponibles âgés de moins de 25 ans

Jeunes demandeurs d'emploi - personnes de moins de 25 ans, sans emploi, résidant sur le territoire national, disponibles pour le marché du travail, à la recherche d'un emploi approprié, non affectées à une mesure pour l'emploi, indemnisées ou non indemnisées et ayant respecté les obligations de suivi de l'ADEM.

Par genre et par âge

Âge	-16	16	17	18	19	20	21	22	23	24	Total	%
Hommes	0	7	34	66	107	157	203	198	210	203	1185	57,0
Femmes	0	4	17	35	63	106	143	164	198	165	895	43,0
Total	0	11	51	101	170	263	346	362	408	368	2080	100
%	0,0	0,5	2,5	4,9	8,2	12,6	16,6	17,4	19,6	17,7	100	

Par genre et par emploi recherché (demande d'emploi)¹

	A	B	C	D	E	F	G	H	I	J	K	L	M	N	ND	Total
Hommes	99	1	17	162	9	229	126	70	127	4	54	2	146	134	5	1185
Femmes	18	2	17	257	18	4	113	10	1	16	227	1	193	13	5	895
Total	117	3	34	419	27	233	239	80	128	20	281	3	339	147	10	2080
%	5,6	0,1	1,6	20,1	1,3	11,2	11,5	3,9	6,2	1,0	13,5	0,1	16,3	7,1	0,5	100

¹ Seul le souhait prioritaire de chaque demandeur d'emploi est retenu comme demande d'emploi

Par niveau de formation et par emploi recherché (demande d'emploi)¹ *

	A	B	C	D	E	F	G	H	I	J	K	L	M	N	ND	Total	%
NI	63	1	0	197	2	117	106	29	29	1	104	0	30	69	5	753	36,2
NM inf.	21	1	2	91	0	33	35	8	14	2	68	0	32	38	0	345	16,6
NM sup.	32	0	19	121	11	74	90	32	81	12	88	1	226	33	0	820	39,4
NS	1	1	13	9	14	8	8	10	4	5	19	2	51	5	1	151	7,3
NP	0	0	0	1	0	1	0	1	0	0	2	0	0	2	4	11	0,5
Total	117	3	34	419	27	233	239	80	128	20	281	3	339	147	10	2080	100
%	5,6	0,1	1,6	20,1	1,3	11,2	11,5	3,9	6,2	1,0	13,5	0,1	16,3	7,1	0,5	100	

¹ Seul le souhait prioritaire de chaque demandeur d'emploi est retenu comme demande d'emploi

* voir remarque page 7

Regroupement des demandes d'emploi selon le Répertoire Opérationnel des Métiers et des Emplois (code ROME)

- A - Agriculture et pêche, espaces naturels et espaces verts, soins aux animaux
- B - Arts et façonnage d'ouvrages d'art
- C - Banque, assurance, immobilier
- D - Commerce, vente et grande distribution
- E - Communication, média et multimédia
- F - Construction, bâtiment et travaux publics
- G - Hôtellerie, restauration, tourisme, loisirs et animation
- H - Industrie
- I - Installation et maintenance
- J - Santé
- K - Services à la personne et à la collectivité
- L - Spectacle
- M - Support à l'entreprise
- N - Transport et logistique
- ND - Non disponible

Niveaux de formation

Sans indication pour les diplômes éventuellement acquis

NI - Niveau inférieur scolarité obligatoire

NM - Niveau moyen inférieur

10^{ème} à 11^{ème} de l'Enseignement Secondaire Technique
+
4^{ème} et 3^{ème} de l'Enseignement Secondaire

- Niveau moyen supérieur

12^{ème} à 14^{ème} de l'Enseignement Secondaire Technique
+
2^{ème} et 1^{ère} de l'Enseignement Secondaire

NS - Niveau supérieur : enseignement post-secondaire

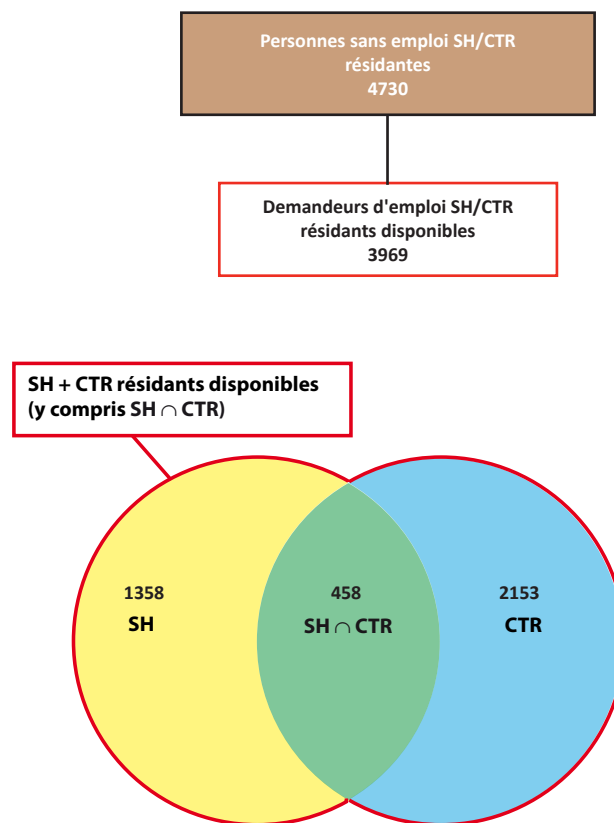
NP - Non précisé

3.9. DE "salariés handicapés" (SH) et "salariés à capacité de travail réduite" (CTR)

SH - salariés handicapés : demandeurs d'emploi ayant le statut de «salarié handicapé», présentant une diminution de leur capacité de travail de 30 % au moins et qui sont reconnus aptes à exercer un emploi salarié sur le marché du travail ordinaire ou dans un atelier protégé

CTR - salariés à capacité de travail réduite : personnes bénéficiaires d'une décision de reclassement externe prise par la commission mixte de reclassement des salariés incapables d'exercer leur dernier poste de travail en application des dispositions L. 551-1. et suivantes du Code du travail

SH \cap CTR : personnes reconnues «salarié handicapé» et bénéficiant d'une décision de reclassement externe



	déc-14	jan-15	fév-15	mars-15	avr-15	mai-15	juin-15	juil-15	août-15	sep-15	oct-15	nov-15	déc-15
Total SH + CTR résidents disponibles (y compris SH \cap CTR)	4094	4145	4075	4040	4061	4063	4072	4100	4121	4063	4024	4044	3969
SH résidents disponibles	1316	1363	1362	1329	1357	1364	1386	1388	1376	1373	1354	1383	1358
%	32,2	32,9	33,4	32,9	33,4	33,6	34,0	33,9	33,4	33,8	33,7	34,2	34,2
CTR résidents disponibles	2278	2296	2244	2245	2232	2227	2225	2253	2277	2223	2210	2194	2153
%	55,6	55,4	55,1	55,6	55,0	54,8	54,7	54,9	55,2	54,7	54,9	54,3	54,3
SH \cap CTR résidents disponibles	500	486	469	466	472	472	461	459	468	467	460	467	458
%	12,2	11,7	11,5	11,5	11,6	11,6	11,3	11,2	11,4	11,5	11,4	11,5	11,5

Population totale des SH et CTR résidents disponibles par genre et par âge (y compris SH ∩ CTR)

		< 25	25-29	30-39	40-49	50-59	60 et +	Total	%
déc-15	Hommes	62	58	282	734	992	148	2276	57,3
	Femmes	37	49	226	528	718	135	1693	42,7
	Total	99	107	508	1262	1710	283	3969	100
	%	2,5	2,7	12,8	31,8	43,1	7,1	100	

Population totale des SH et CTR résidents disponibles par genre et par ancienneté d'inscription (y compris SH ∩ CTR)

	Mois	-1	1-2	2-3	3-6	6-9	9-12	12-18 *	18-24 *	24 et + *	Total
déc-15	Hommes	37	27	35	74	51	62	103	116	1771	2276
	Femmes	17	21	14	50	35	55	75	86	1340	1693
	Total	54	48	49	124	86	117	178	202	3111	3969
	%	1,4	1,2	1,2	3,1	2,2	2,9	4,5	5,1	78,4	100

* Nombre de SH + CTR inscrits depuis plus de 12 mois : 3491 (88,0 % du nombre total de SH et CTR)

Population totale des SH et CTR résidents disponibles par genre et par niveau de formation* (y compris SH ∩ CTR)

	Formation	NI	NM inf.	NM sup.	NS	NP	Total
déc-15	Hommes	1462	216	474	89	35	2276
	Femmes	1073	184	340	79	17	1693
	Total	2535	400	814	168	52	3969
	%	63,9	10,1	20,5	4,2	1,3	100

* voir remarque page 7

Niveaux de formation

Sans indication pour les diplômés éventuellement acquis

NI - Niveau inférieur scolarité obligatoire

NM - Niveau moyen inférieur

10^{ème} à 11^{ème} de l'Enseignement Secondaire Technique +
4^{ème} et 3^{ème} de l'Enseignement Secondaire

- Niveau moyen supérieur

12^{ème} à 14^{ème} de l'Enseignement Secondaire Technique +
2^{ème} et 1^{ère} de l'Enseignement Secondaire

NS - Niveau supérieur
enseignement post-secondaire

NP - Non précisé

4. Personnes résidentes bénéficiant d'une mesure pour l'emploi

Personnes enregistrées à l'ADEM résidant sur le territoire national et affectées à une mesure pour l'emploi.

Situation en fin de mois

	SRP	FORMA	dont AP	PA	MS	OTI	AIP	SV	CAE	dont privés	CIE	dont CIE-EP	Total
Hommes	318	357	231	80	1101	250	509	11	268	69	443	0	3337
Femmes	252	243	165	84	400	113	407	18	158	21	243	0	1918
Total	570	600	396	164	1501	363	916	29	426	90	686	0	5255
<i>déc-14</i>	482	586	347	163	1468	352	931	26	347	69	727	1	5082

	SRP	FORMA	dont AP	PA	MS	OTI	AIP	SV	CAE	dont privés	CIE	dont CIE-EP	Total
moy. 2014	468	609	318	158	1376	367	881	21	360	85	730	45	4970
moy. 2015	544	680	346	158	1529	376	932	32	413	89	754	0	5418

	SRP	FORMA	dont AP	PA	MS	OTI	AIP	SV	CAE	dont privés	CIE	dont CIE-EP	Total
nov-14	492	711	348	166	1468	364	941	24	340	68	742	6	5248
déc-14	482	586	347	163	1468	352	931	26	347	69	727	1	5082
jan-15	508	678	350	169	1475	354	918	30	353	79	740	0	5225
fév-15	513	694	344	166	1527	353	921	34	377	71	742	0	5327
mars-15	514	793	342	162	1526	368	921	41	392	74	776	0	5493
avr-15	527	757	333	161	1531	379	931	38	404	92	791	0	5519
mai-15	536	725	332	157	1544	406	947	40	433	94	800	0	5588
juin-15	539	705	327	157	1562	390	944	43	436	95	805	0	5581
juil-15	566	624	321	145	1561	392	958	34	430	103	792	0	5502
aoû-15	562	473	311	140	1573	390	932	23	427	95	753	0	5273
sep-15	569	669	309	148	1522	378	955	22	422	88	741	0	5426
oct-15	560	721	385	163	1503	369	918	21	420	90	710	0	5385
nov-15	558	725	396	169	1517	373	921	33	431	96	714	0	5441
déc-15	570	600	396	164	1501	363	916	29	426	90	686	0	5255

SRP (Stage de Réinsertion Professionnelle) - pour demandeurs d'emploi âgés de plus de 30 ans recevant une formation théorique et pratique dans le cadre d'un placement en stage indemnisé auprès d'un employeur

FORMA - mesures de formation réalisées afin de permettre une meilleure intégration des demandeurs d'emploi sur le marché du travail (y compris l'apprentissage pour adultes)

AP (Apprentissage pour adultes) - personnes enregistrées à l'ADEM, à la charge du Fonds pour l'Emploi, suivant des cours de formation dans le cadre de l'apprentissage pour adultes préparant

- au certificat de capacité professionnelle (CCP).
- au diplôme d'aptitude professionnelle (DAP) ou
- au diplôme de technicien (DT)

PA (Pool des Assistants) - pool de personnes rémunérées, chargées d'assister les directeurs des établissements post primaires dans la surveillance et dans les domaines périscolaire et administratif

MS (Mesures Spéciales) - pour demandeurs d'emploi non-indemnisés par l'ADEM, pris en charge par des associations sans but lucratif

OTI (Occupation Temporaire Indemnisée) - occupation à des travaux d'utilité publique de demandeurs d'emploi indemnisés (anciennement MT)

AIP (Activités d'insertion professionnelle) - affectations temporaires (travaux d'utilité collective et stages en entreprise) organisées par le SNAS (anciennement ATI)

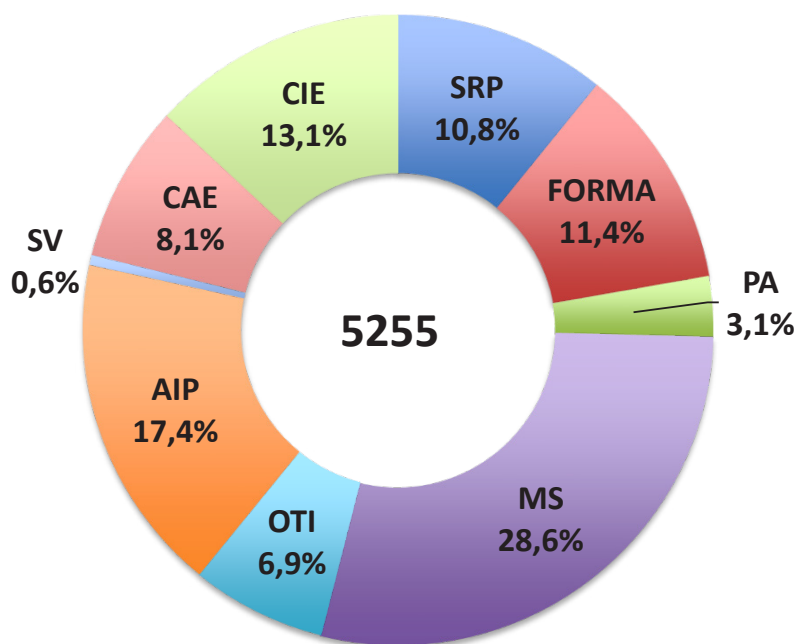
SV (Service volontaire) - organisé par le Service national de la Jeunesse, il permet à des jeunes âgés de moins de trente ans de s'investir dans un projet

concret et d'intérêt général. C'est une opportunité d'apprentissage et d'orientation par l'expérience pratique, qui représente un engagement à temps plein pour une durée déterminée.

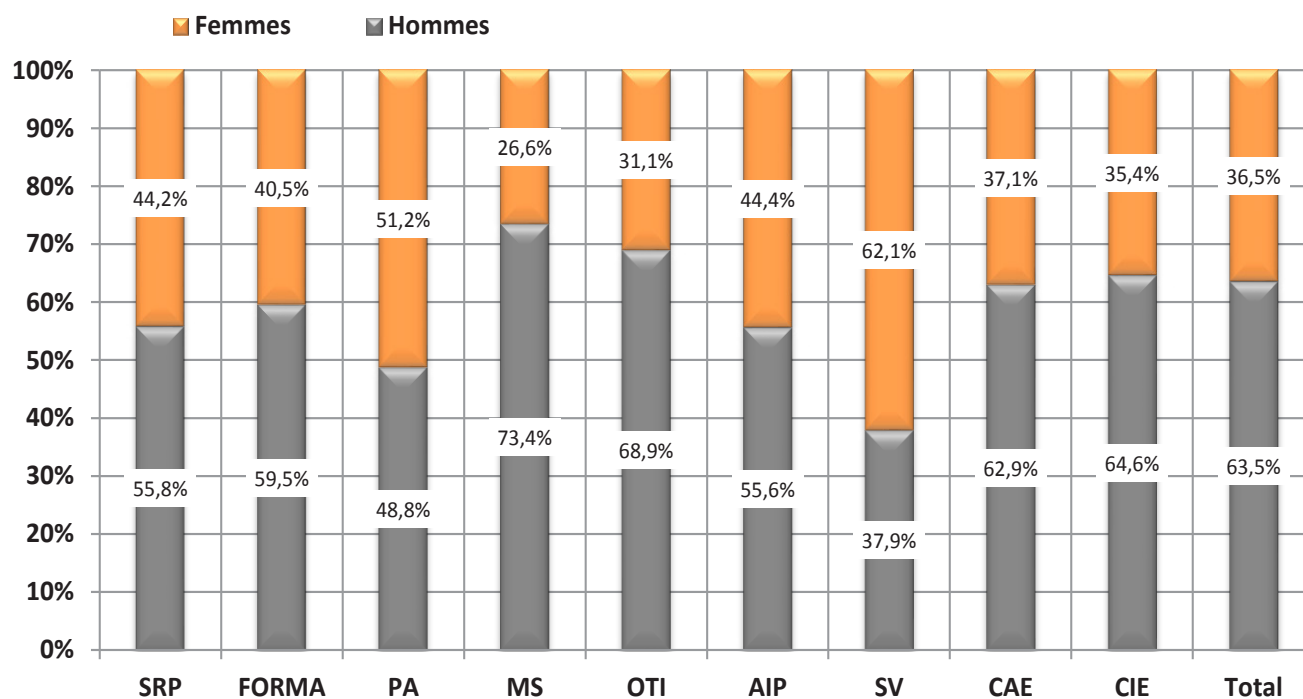
CAE (Contrat appui-emploi) - pour jeunes demandeurs d'emploi de moins de trente ans accomplis recevant une initiation et/ou une formation pratique et théorique en vue d'augmenter leurs compétences et faciliter leur intégration sur le marché du travail.

CIE (Contrat d'initiation-emploi) - pour jeunes demandeurs d'emploi de moins de trente ans accomplis recevant une formation pratique facilitant l'intégration sur le marché du travail y compris les CIE-EP qui ont pour objectif d'offrir une expérience de travail pratique aux jeunes qualifiés dans le but d'un accès définitif au marché de l'emploi

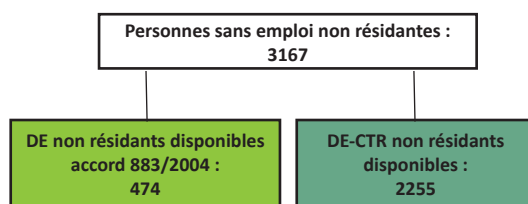
➤ Répartition des personnes résidentes bénéficiant d'une mesure pour l'emploi selon le type



➤ Ventilation par genre des personnes bénéficiant d'une mesure pour l'emploi



5. Personnes non résidentes enregistrées à l'ADEM



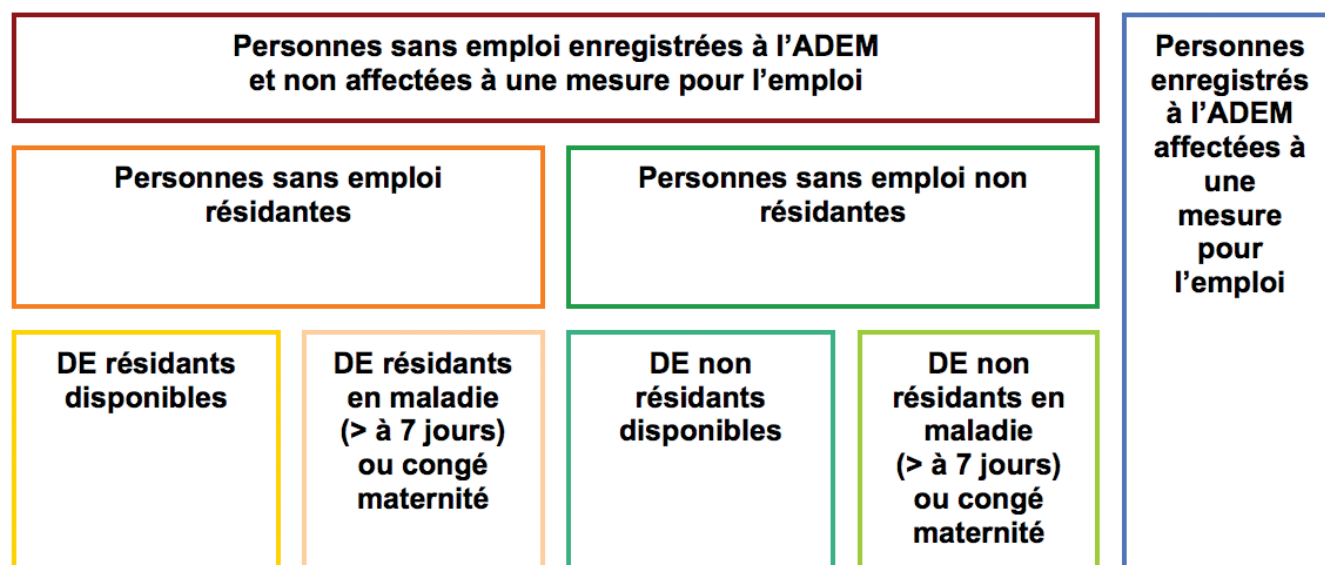
	DE non résidents disponibles accord 883/2004 ¹	DE - CTR non résidents disponibles ²	dont DE - CTR non résidents disponibles indemnisés ³
Moy. 2014	369	2316	579
Moy. 2015	450	2323	389
nov-14	407	2301	476
déc-14	384	2331	458
jan-15	436	2343	433
fév-15	439	2327	441
mars-15	441	2335	430
avr-15	439	2331	403
mai-15	427	2327	406
juin-15	453	2315	388
juil-15	441	2341	381
août-15	431	2351	365
sep-15	457	2316	366
oct-15	478	2313	344
nov-15	484	2320	360
déc-15	474	2255	351

¹ *Demandeurs d'emploi non résidents disponibles / accord 883/2004* : personnes ayant eu une rupture de contrat luxembourgeois après le 1^{er} mai 2012, inscrites dans le Service Public de l'Emploi de leur lieu de résidence et à titre complémentaire auprès de l'ADEM dans le cadre de l'accord européen 883/2004.

² *DE-CTR non résidents disponibles*

³ *DE - CTR non résidents disponibles indemnisés* - Personnes non résidentes bénéficiaires d'une décision de reclassement externe prise par la commission mixte de reclassement des travailleurs incapables d'exercer leur dernier poste de travail en application des dispositions L. 551-1. et suivantes du Code du travail et admises au bénéfice de l'indemnité de chômage complet.

6. Schéma explicatif des populations



7. Population active et chômage (données corrigées des variations saisonnières)

	1	2	3	4	5	6	7	8	9	10	11
A											
2012	11447	157583	209682	355818	19636	23183	229319	379001	14983	244302	6,1%
2013	11564	160431	213386	362252	19998	23706	233384	385959	17233	250617	6,9%
2014	11508	164814	217893	371200	20530	24414	238424	395613	18341	256765	7,1%
2015	11453	170309	222277	381133	20810	24877	243087	406011	17870	260957	6,8%
B											
nov-13	11587	161996	215022	365432	20083	23853	235105	389285	17926	253031	7,1%
déc-13	11591	162250	215270	365929	20134	23917	235404	389846	18101	253504	7,1%
nov-14	11465	166663	219600	374797	20626	24578	240226	399376	18267	258492	7,1%
déc-14	11455	166820	219790	375155	20694	24662	240484	399816	18188	258672	7,0%
jan-15	11504	167381	220346	376223	20542	24525	240888	400749	18078	258966	7,0%
fév-15	11495	167810	220843	377158	20584	24583	241427	401741	18055	259482	7,0%
mars-15	11485	168358	220986	377859	20639	24653	241626	402513	17881	259507	6,9%
avr-15	11476	168861	221232	378618	20661	24691	241894	403308	17969	259863	6,9%
mai-15	11466	169685	221742	379961	20656	24701	242399	404662	17926	260325	6,9%
juin-15	11457	170055	221915	380514	20704	24764	242619	405277	17909	260528	6,9%
juil-15	11448	170672	222149	381374	20777	24853	242927	406227	17948	260875	6,9%
août-15	11438	170861	222417	381840	20843	24934	243260	406774	17941	261201	6,9%
sep-15	11429	171771	223056	383399	20886	24992	243942	408391	17614	261556	6,7%
oct-15	11420	172216	223757	384554	21072	25194	244829	409748	17735	262564	6,8%
nov-15	11412	172749	224213	385551	21140	25278	245354	410829	17657	263011	6,7%
déc-15	11404	173284	224670	386550	21209	25362	245879	411912	17732	263612	6,7%
C											
2012	-0,1%	2,2%	2,5%	2,5%	1,2%	1,9%	2,4%	2,4%	10,9%	2,9%	
2013	1,0%	1,8%	1,8%	1,8%	1,8%	2,3%	1,8%	1,8%	15,0%	2,6%	
2014	-0,5%	2,7%	2,1%	2,5%	2,7%	3,0%	2,2%	2,5%	6,4%	2,5%	
2015	-0,5%	3,3%	2,0%	2,7%	1,4%	1,9%	2,0%	2,6%	-2,6%	1,6%	
D											
sep-15	-0,5%	3,7%	2,1%	2,9%	1,2%	1,7%	2,0%	2,8%	-5,0%	1,5%	
oct-15	-0,5%	3,6%	2,2%	2,9%	2,1%	2,5%	2,2%	2,9%	-3,2%	1,8%	
nov-15	-0,5%	3,7%	2,1%	2,9%	2,5%	2,8%	2,1%	2,9%	-3,3%	1,7%	
déc-15	-0,4%	3,9%	2,2%	3,0%	2,5%	2,8%	2,2%	3,0%	-2,5%	1,9%	

Sources : ADEM, STATEC (comptes nationaux)

- 1 - Salariés résidents sortants
- 2 - Frontaliers entrants
- 3 - Emploi salarié national
- 4 - Emploi salarié intérieur (3 + 2 - 1)
- 5 - Emploi non salarié national
- 6 - Emploi non salarié intérieur
- 7 - Emploi total national (3 + 5)
- 8 - Emploi total intérieur (4 + 6)
- 9 - Demande d'emploi non satisfaite
- 10 - Population active (7 + 9)
- 11 - Taux de chômage désaisonnalisé (9 / 10)

Publications des chiffres (pdf)

23 février 2016

22 mars 2016

25 avril 2016

24 mai 2016



LE GOUVERNEMENT
DU GRAND-DUCHÉ DE LUXEMBOURG
Ministère du Travail, de l'Emploi et
de l'Économie sociale et solidaire



adem

AGENCE POUR
LE DÉVELOPPEMENT
DE L'EMPLOI



LE GOUVERNEMENT
DU GRAND-DUCHÉ DE LUXEMBOURG
Service information et presse

STATEC



Impressum

Réalisation : ADEM

Impression : Imprimerie EXE - Troisvierges