

The logo for LUX ENERGIE, featuring the word "LUX" in orange and "ENERGIE" in white, set against a red-to-orange gradient rectangular background.

LUX ENERGIE

A low-angle photograph of a modern power plant with several tall, white chimneys against a clear blue sky. A green tree is visible on the left side of the frame.

L'énergie fiable  
et responsable

# Chiffres clés: Actionnaires et filiales



60,35%

Omnitec  
Participations S.A.

34,32%



PAUL WURTH

4,02%



1,31%

LUX ENERGIE

50%



50%

DCE  
DataCenterEnergie

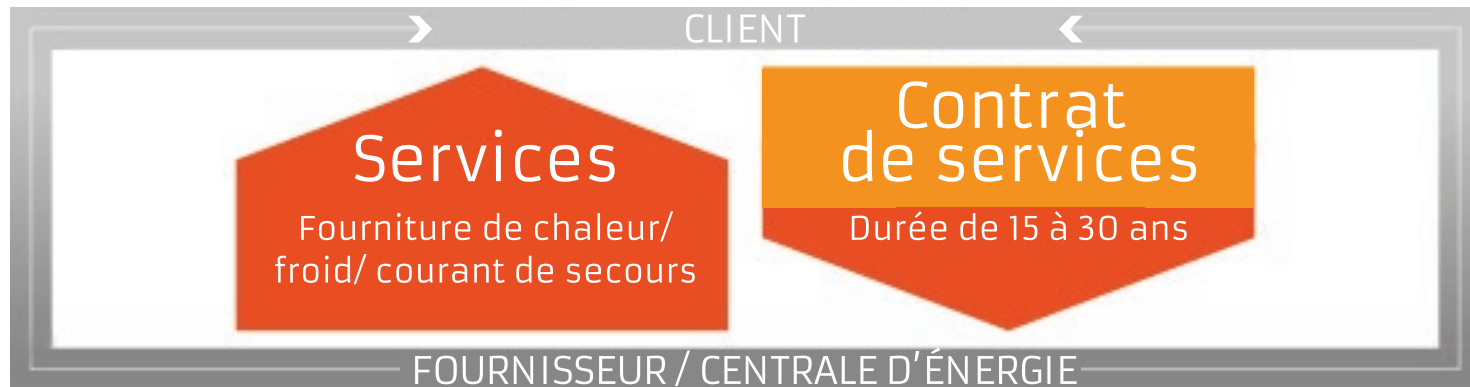
50%

KIOWATT

100%



# L'Energy Contracting, notre métier!



## Conception

Étude et conception technique  
Conception du contrat

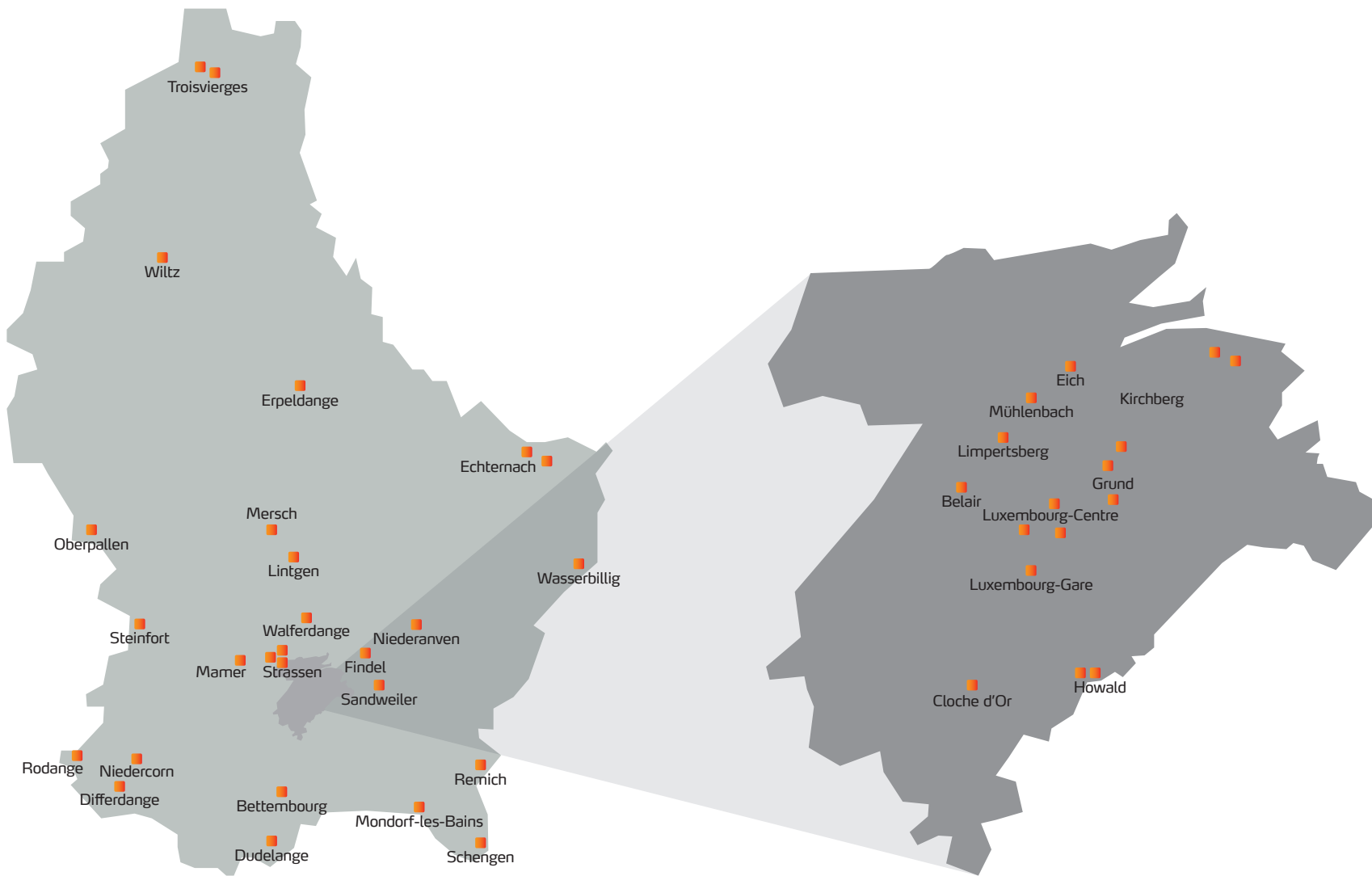
## Réalisation

Autorisation  
Financement de l'installation  
Construction

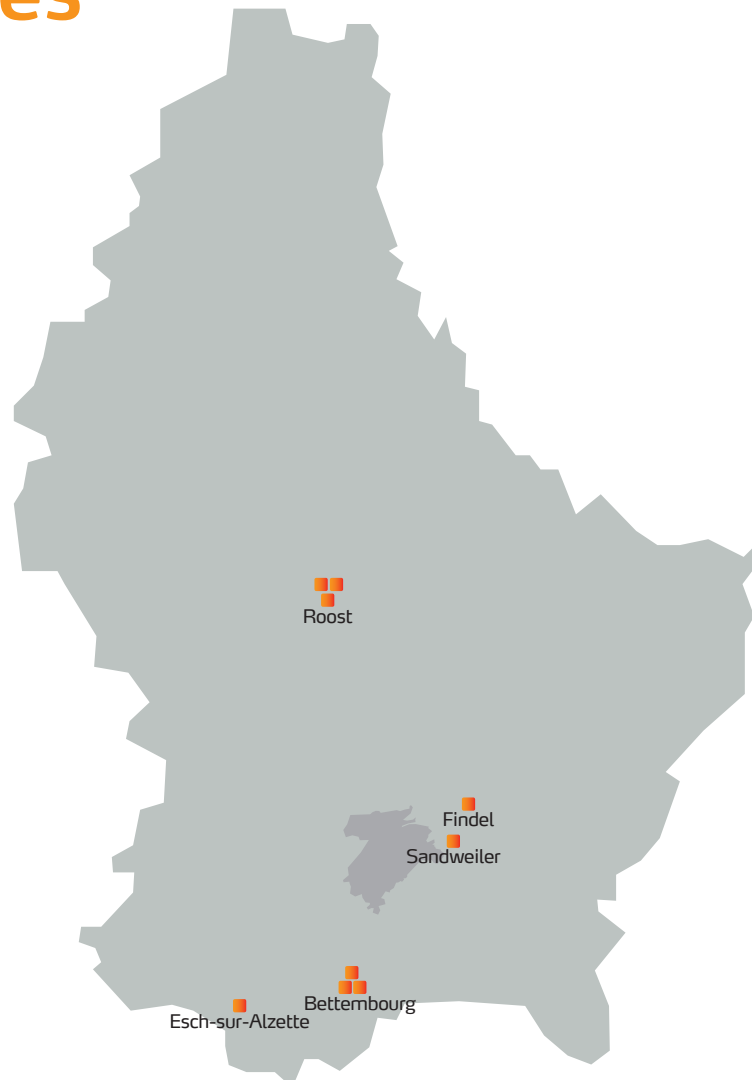
## Exploitation

Exploitation  
Maintenance  
Garantie totale  
Surveillance 24h/24  
Service dépannage 24h/24  
Approvisionnement en énergies primaires

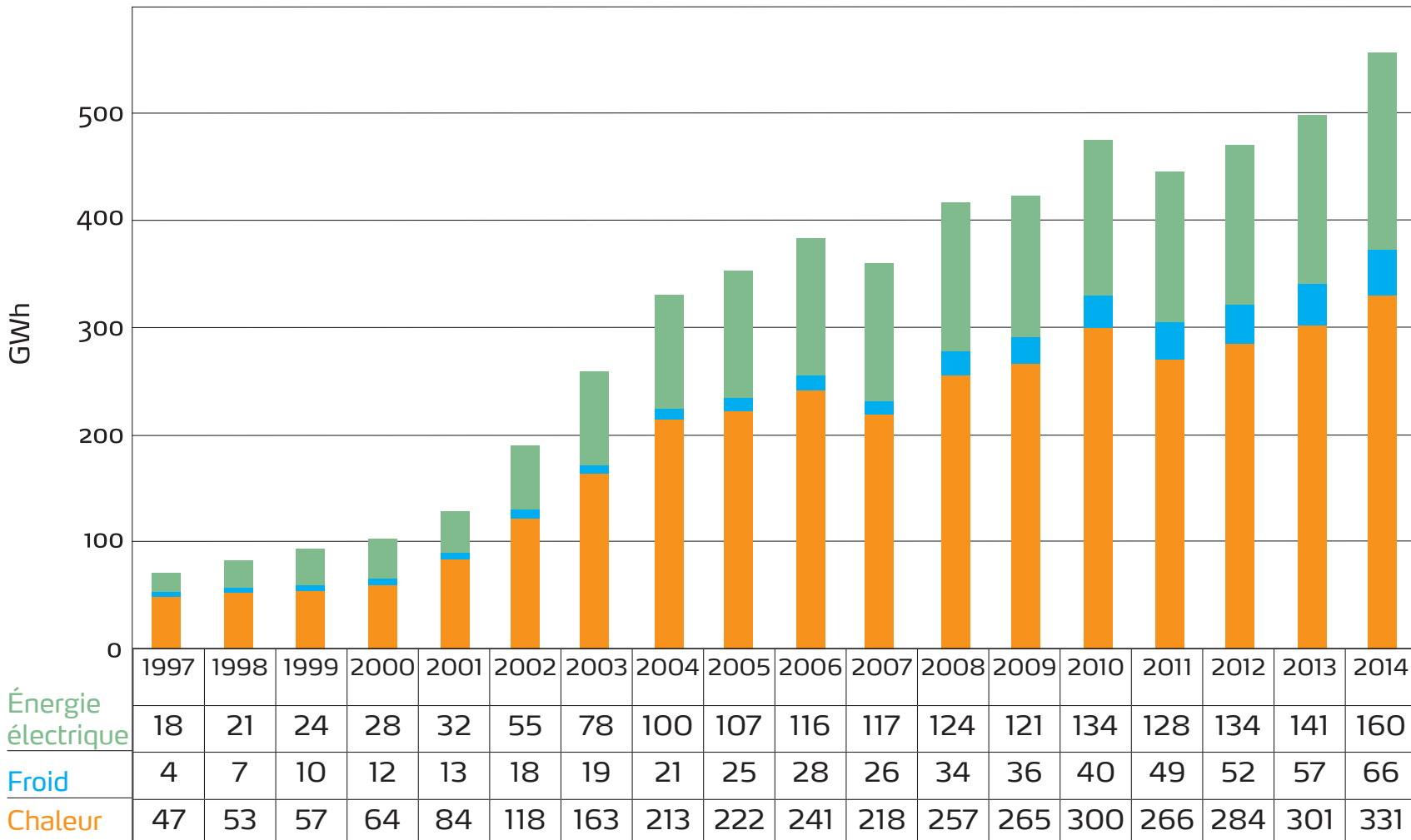
# Situation géographique de nos centrales



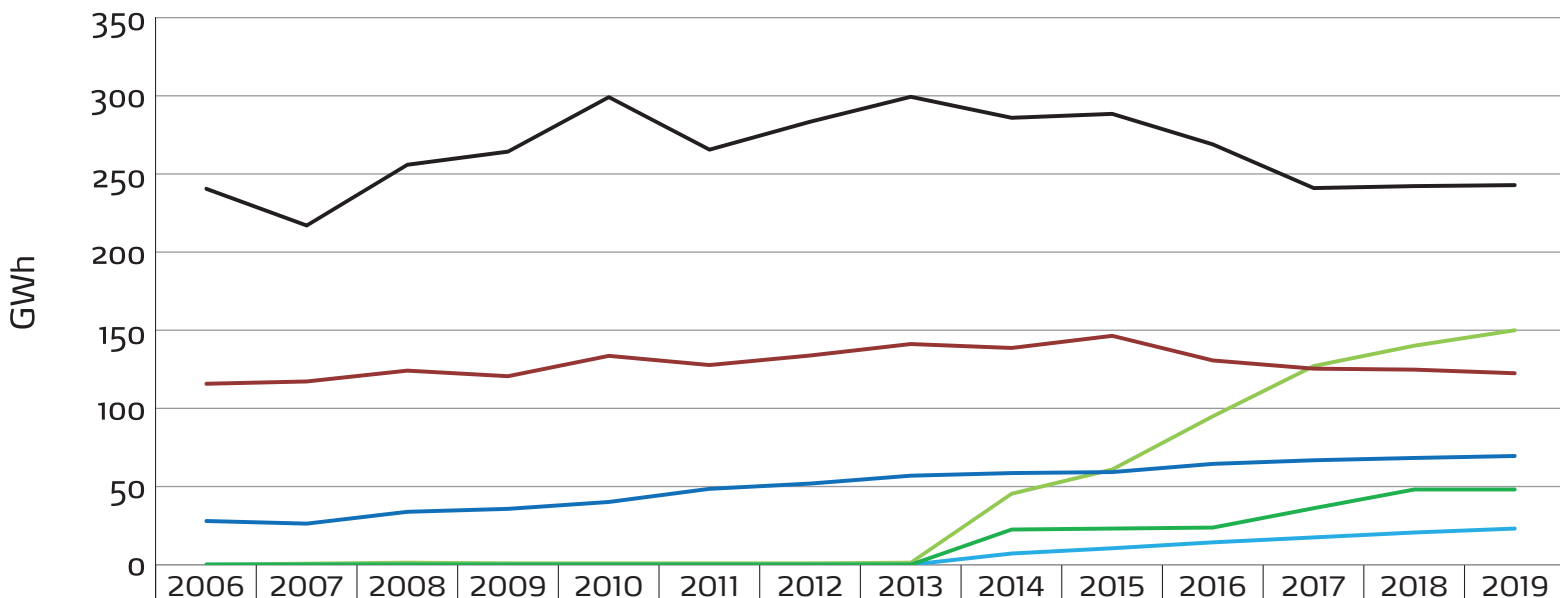
# Situation géographique des centrales de nos filiales



# Évolution des ventes d'énergie depuis 1997: LuxEnergie et ses filiales



# Évolution des ventes d'énergie par filière de combustible: LuxEnergie et ses filiales



Chaleur fossile

Chaleur verte

Froid fossile

Froid vert

Énergie élec. fossile

Énergie élec. verte

# Extension/transformation de la centrale d'énergie du Kirchberg

**Mise en place:**

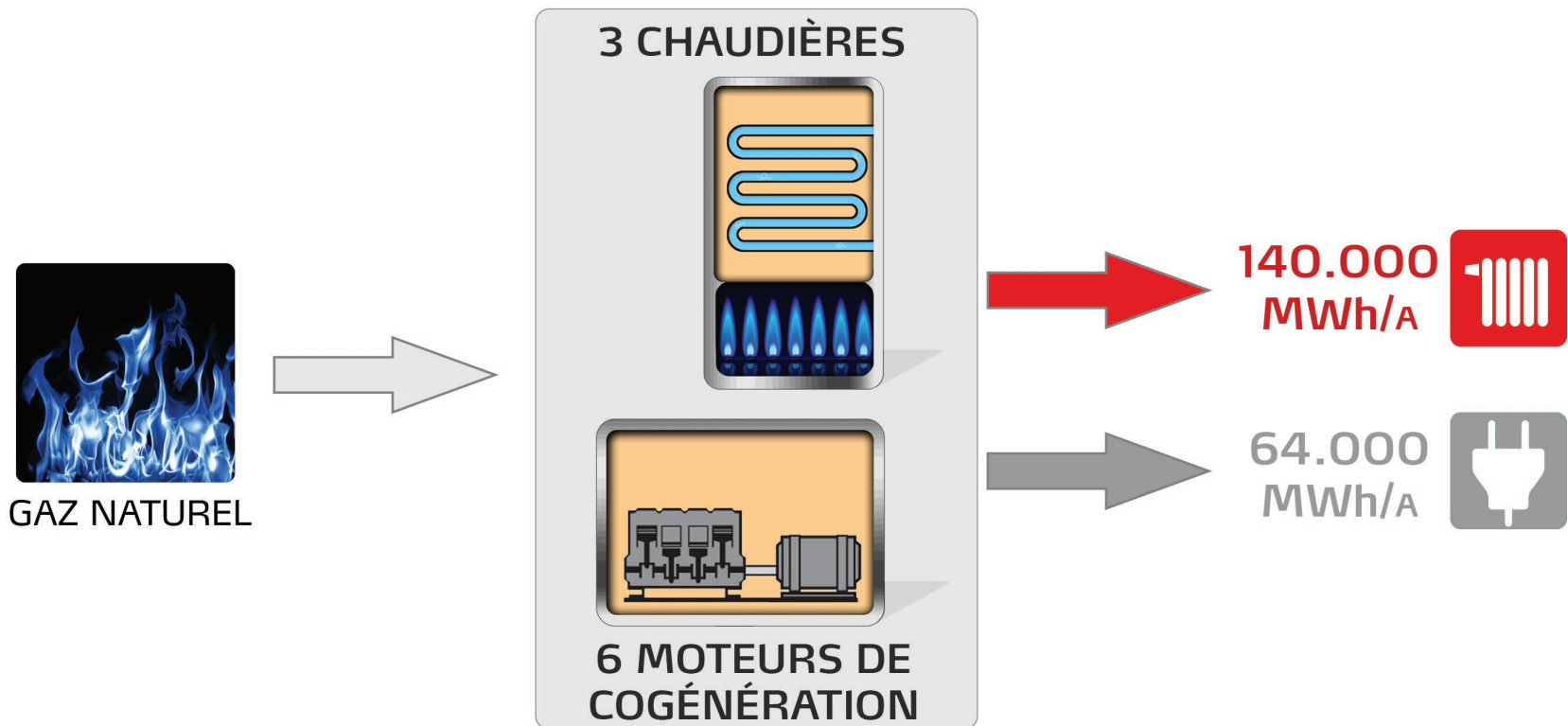
Cogénération biomasse aux pellets

- Puissance électrique de 2,8 MW
- Puissance thermique de 9,5 MW



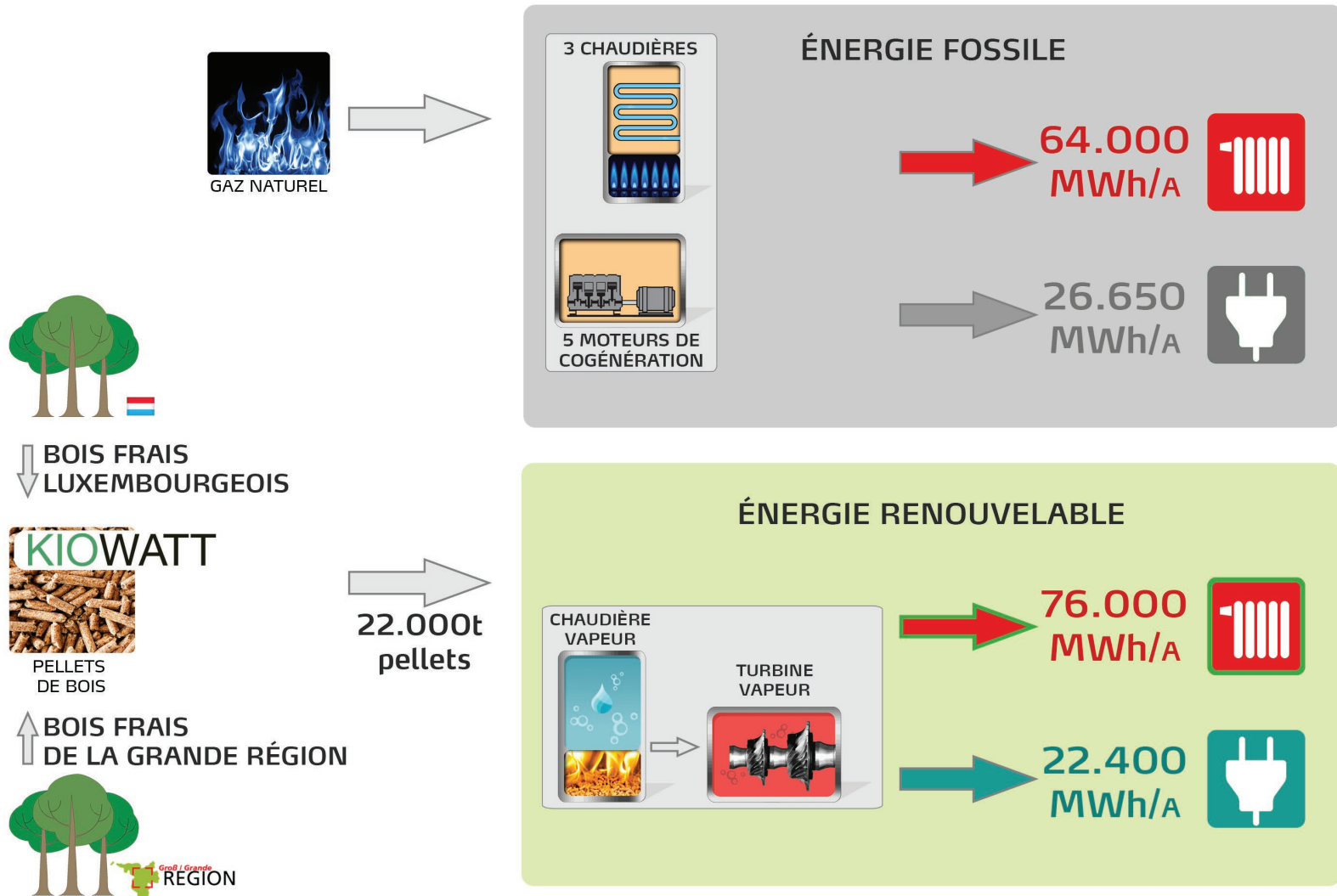
# La centrale d'énergie du Kirchberg

## Avant l'extension / transformation



# La centrale d'énergie du Kirchberg

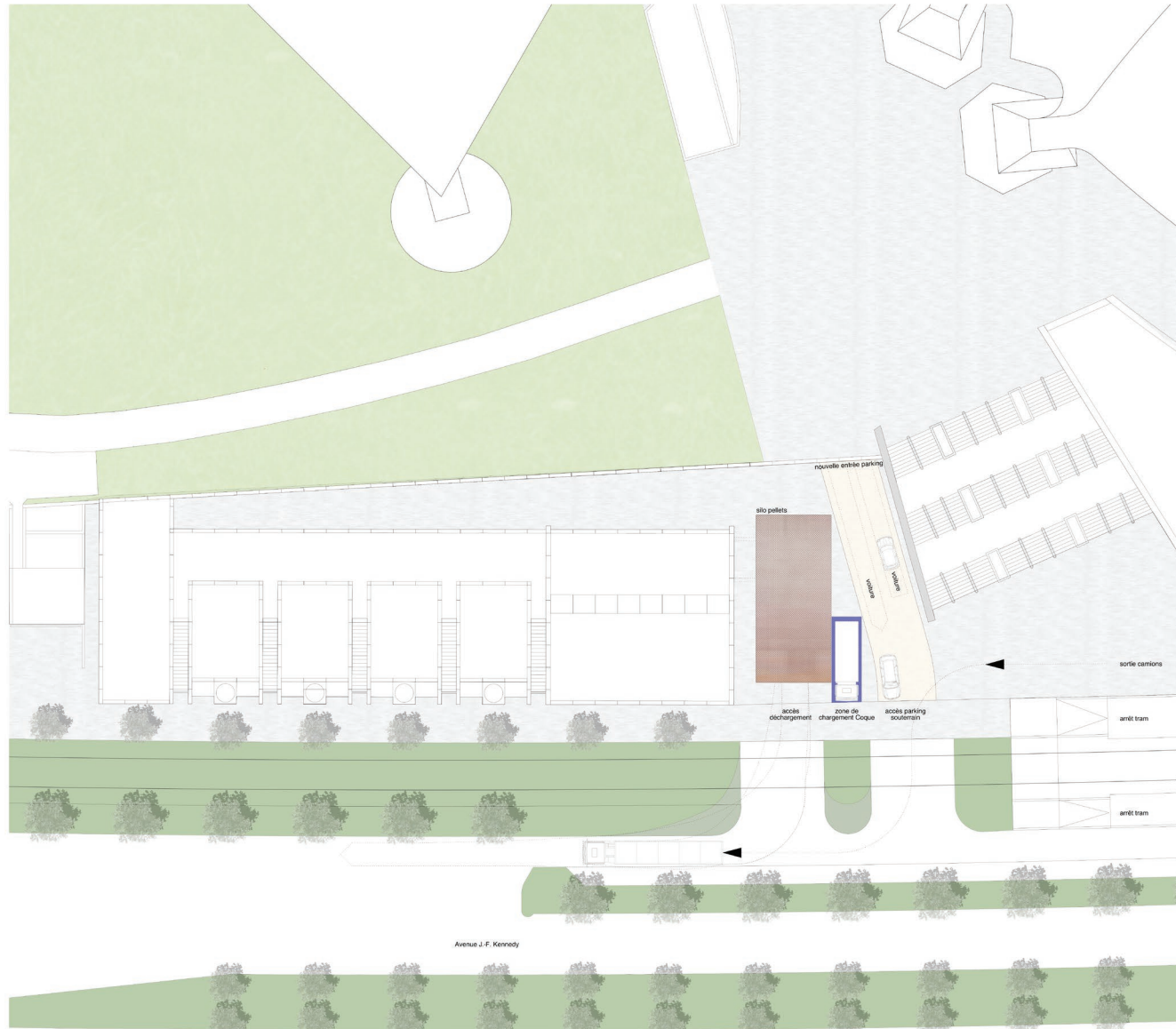
## A partir du 2<sup>ème</sup> semestre de 2017



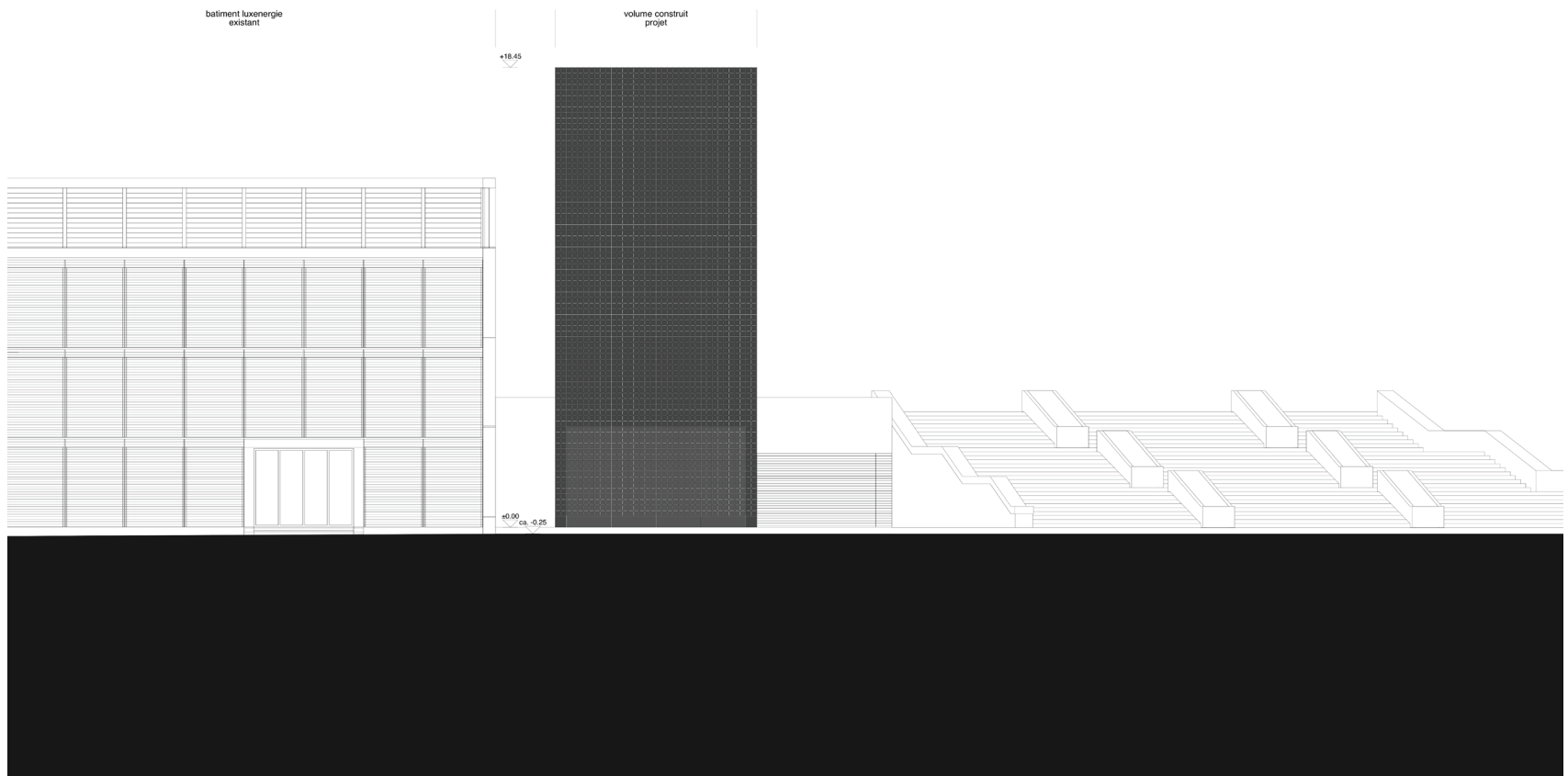
# Les avantages en termes d'environnement

- >50% d'énergie biomasse/renouvelable dans le réseau
- Substitution annuelle de 8.200.000 m<sup>3</sup> de gaz
- Réduction annuelle des émissions de CO<sub>2</sub> de 22.000 t

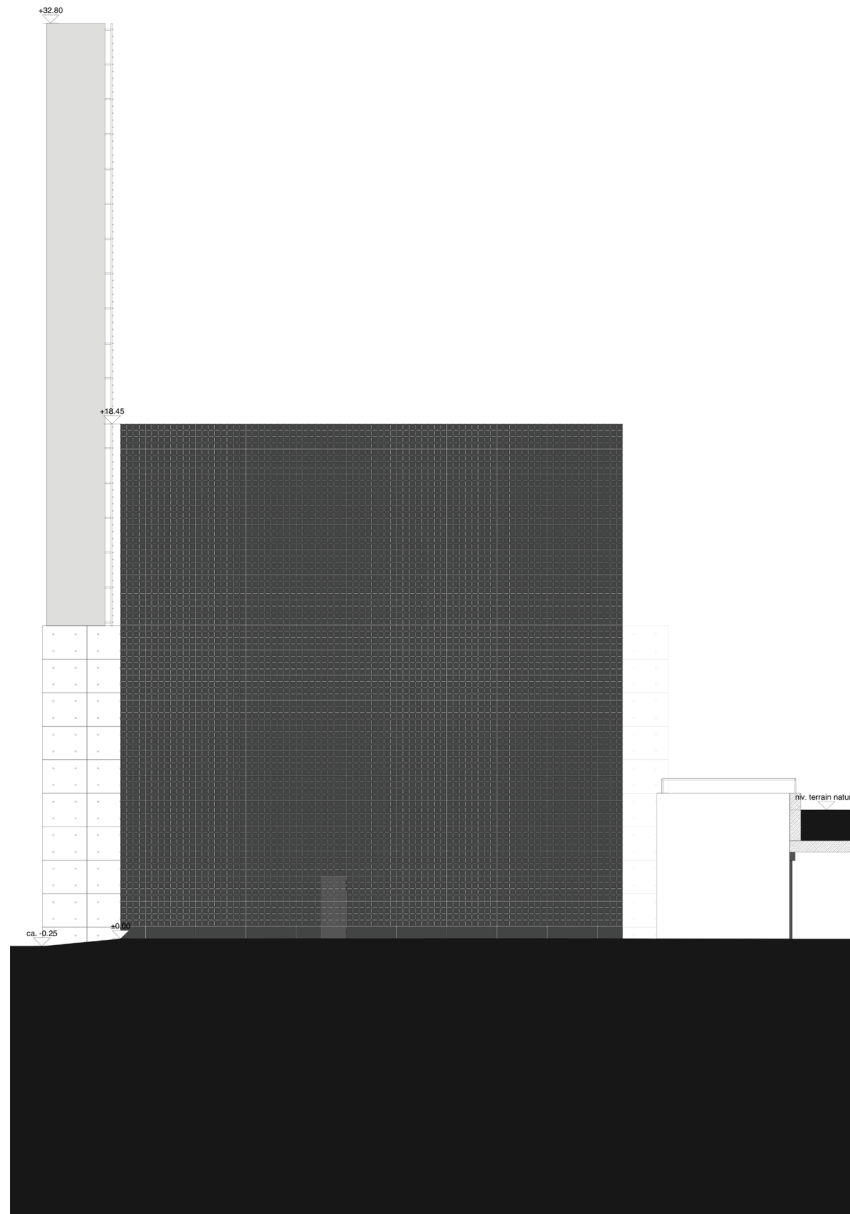
# Situation géographique / Plan



# Le silo



# Le silo



# Contact

LUX ENERGIE

LuxEnergie S.A.  
23, avenue John F. Kennedy  
L-1855 Luxembourg  
T. (+352) 22 54 74-1  
F. (+352) 22 54 77  
info@luxenergie.lu

